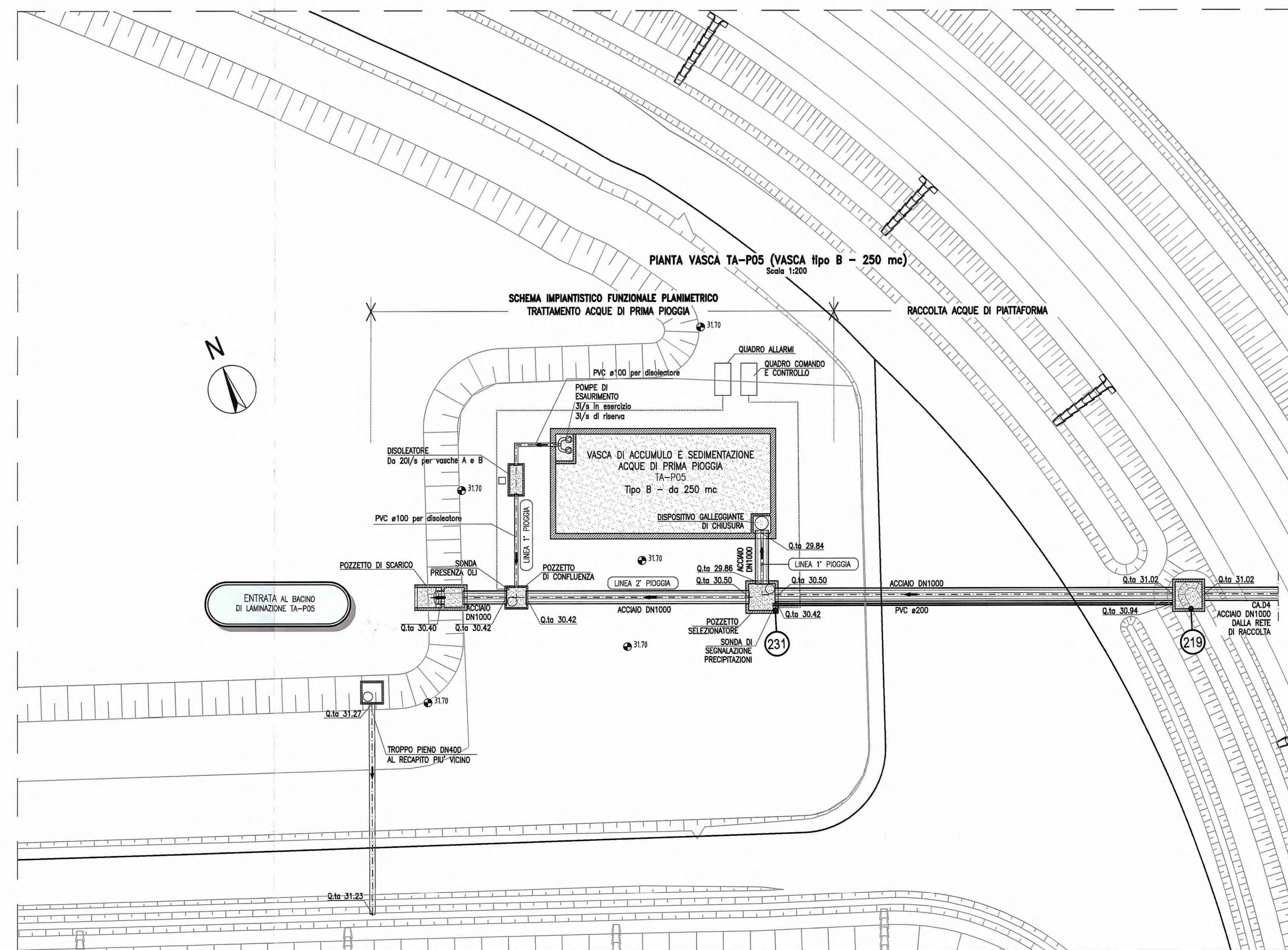
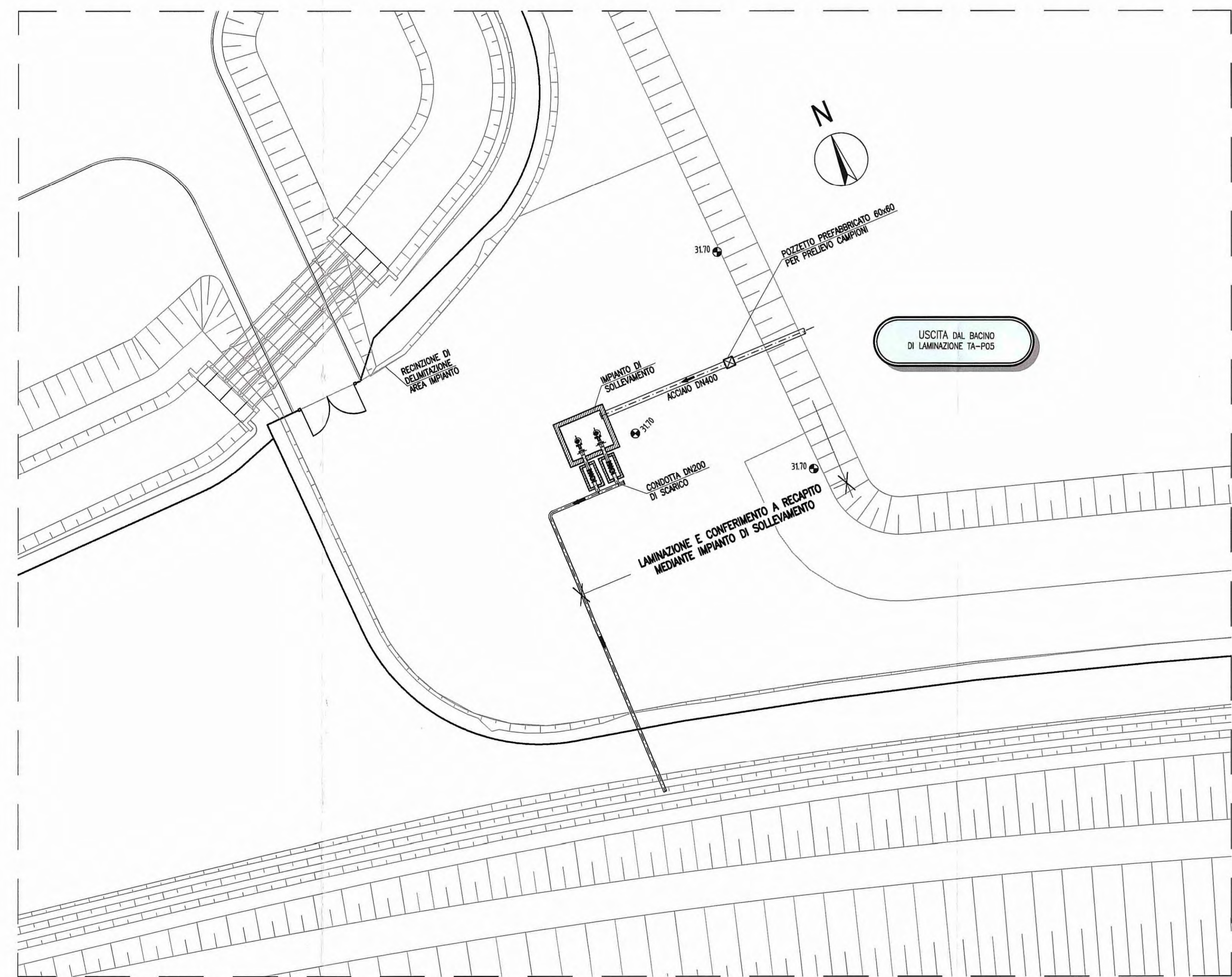
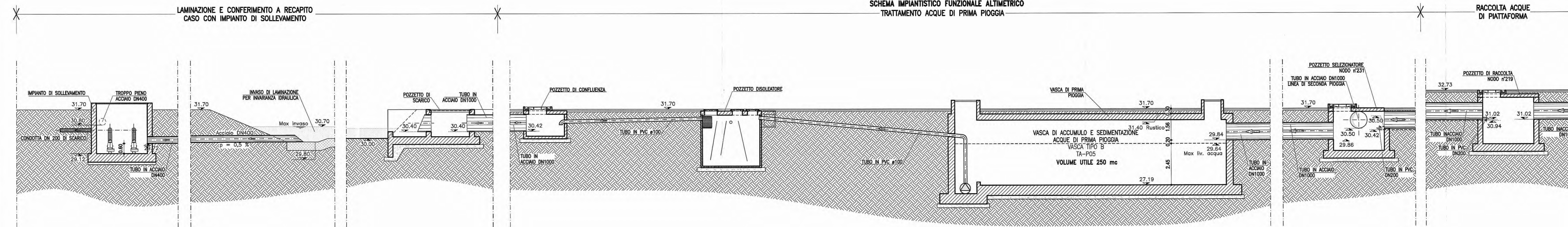


PIANTA VASCA TA-POS (VASCA tipo B - 250 mc)
Scala 1:100

SCHEMA IMPIANTISTICO FUNZIONALE ALTIMETRICO
TRATTAMENTO ACQUE DI PRIMA PIOGGIA



AUTOCAMIONALE DELLA CISA S.p.A.
Via Camboara 26/A - Frazione Ponte Taro - 43015 NOCETO (PR)

IMPRESA ESECUTRICE:
PIZZAROTTI
FONDATA NEL 1910

PROGETTO ESECUTIVO

AUTOSTRADA DELLA CISA A15
RACCORDO AUTOSTRADALE A15/A22
CORRIDOIO PLURIMODALE TIRRENO-BRENERO
RACCORDO AUTOSTRADALE FRA L' AUTOSTRADA DELLA CISA-FONTEVIVO (PR)
E L' AUTOSTRADA DEL BRENERO-NOGAROLE ROCCA (VR) - LOTTO 1

C.U.F. G618D400006008 C.I.G. 307068161E

PROGETTO ESECUTIVO

AUTOCAMIONALE DELLA CISA S.p.A.
Il Direttore TIRRE: _____ Il Responsabile Procedimento: _____ Il Progettista: _____

IMPRESA PIZZAROTTI & C. S.p.A.
Il Direttore Tecnico: **IMPRESA PIZZAROTTI & C. S.p.A.**
Il Responsabile di Progetto
Dott. Ing. Luca Rondanelli

Il Geologo:
NA

PROGETTAZIONE DI:
PIZZAROTTI
FONDATA NEL 1910

Il Progettista:
Ing. Fabio Nigrelli
Ordine degli Ingegneri della Provincia di Viterbo n. 3581
Coordinatore per la Sicurezza in fase di Progettazione:
Ing. Giovanni Maria Cepparotti
Ordine degli Ingegneri della Provincia di Viterbo n. 393

Consulenza specialistica a cura di:
NA

Progettista Responsabile Interazione Progettatori Specialisti:
Impresa Pizzarotti & C. S.p.A.
Ing. Pietro Mazzoli
Ordine degli Ingegneri della Provincia di Parma n. 23

Titolo Elaborato: **ST - Smaltimento e trattamento acque di piattaforma**
03 - Asse ATST da sp. nord ponte fiume Taro (km 2+311.60) a casello Treccani (km 7+150)
G - Generale

Data Emisione Progetto: **18/03/2014**

Scale: _____

Rev. _____

NO	DESCRIZIONE	DATA	REVISIONE	PROGETTISTA	VERIFICATORE	APPROVATORE
1	PROGETTO	18/03/2014	1	PIZZAROTTI	PIZZAROTTI	PIZZAROTTI
2	REVISIONE GENERALE			PIZZAROTTI	PIZZAROTTI	PIZZAROTTI
3	REVISIONE SPECIALE			PIZZAROTTI	PIZZAROTTI	PIZZAROTTI
4	REVISIONE SPECIALE			PIZZAROTTI	PIZZAROTTI	PIZZAROTTI
5	REVISIONE SPECIALE			PIZZAROTTI	PIZZAROTTI	PIZZAROTTI