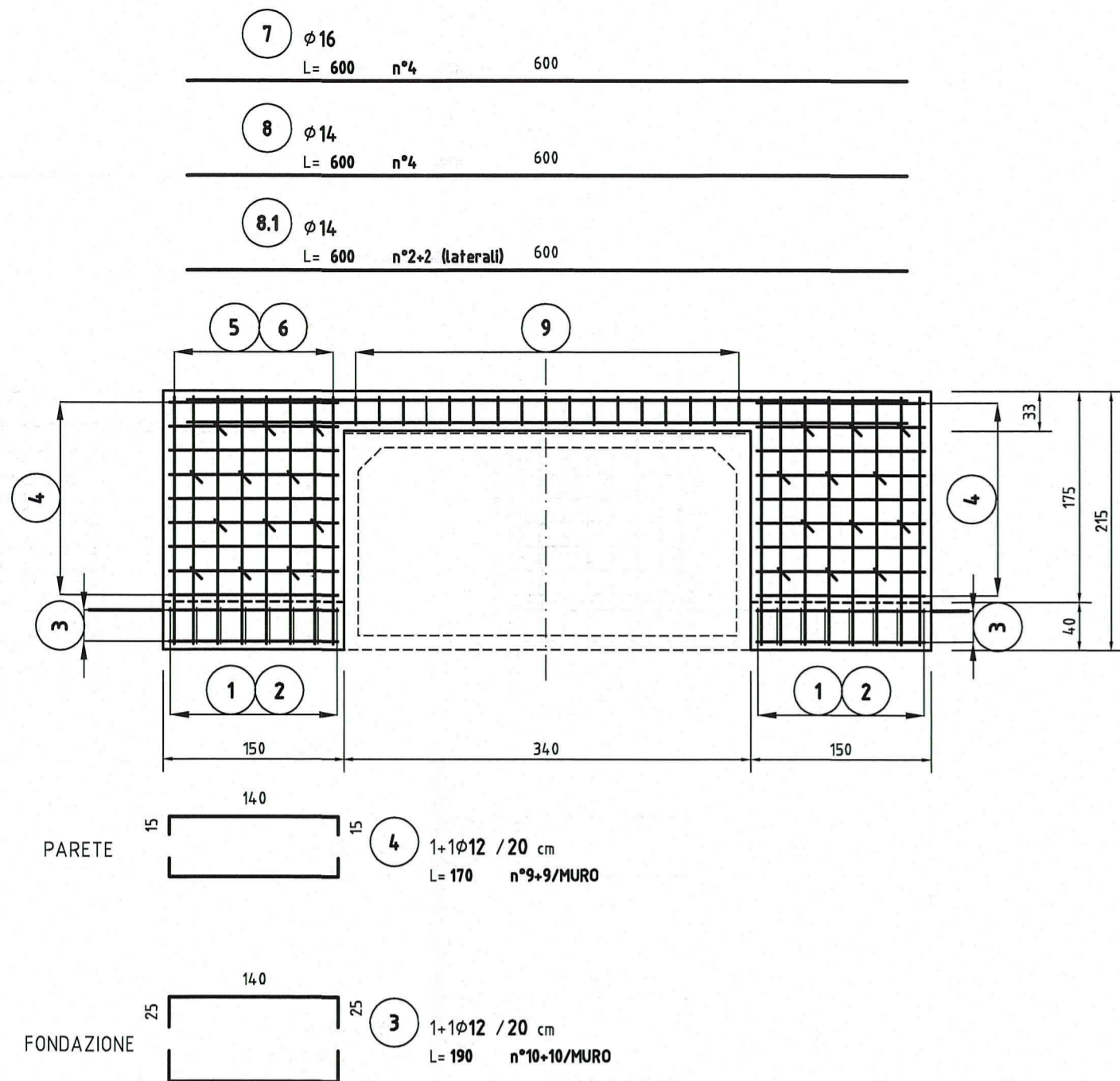


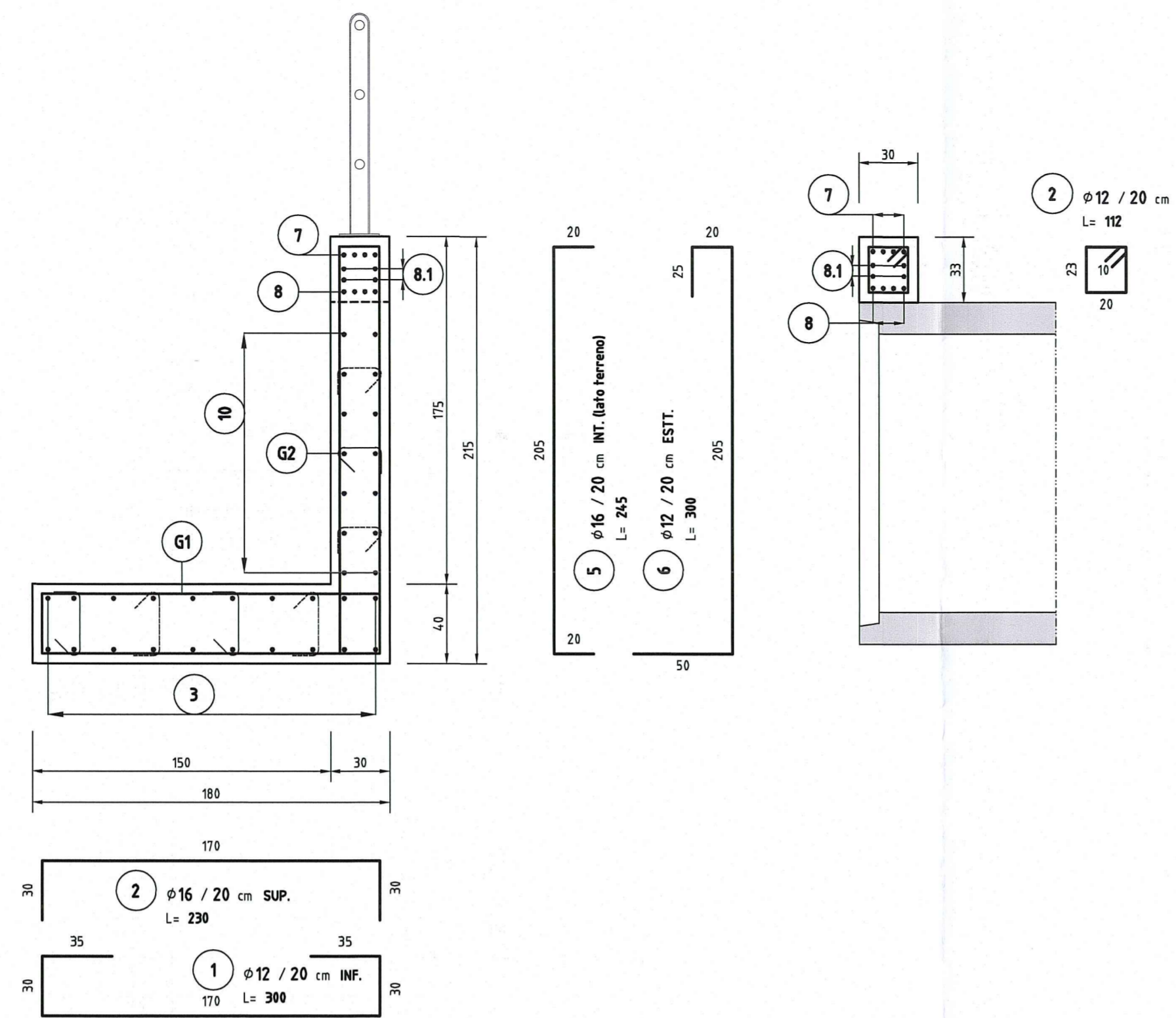
TESTATA (vista frontale)

-ARMATURA- 1:50



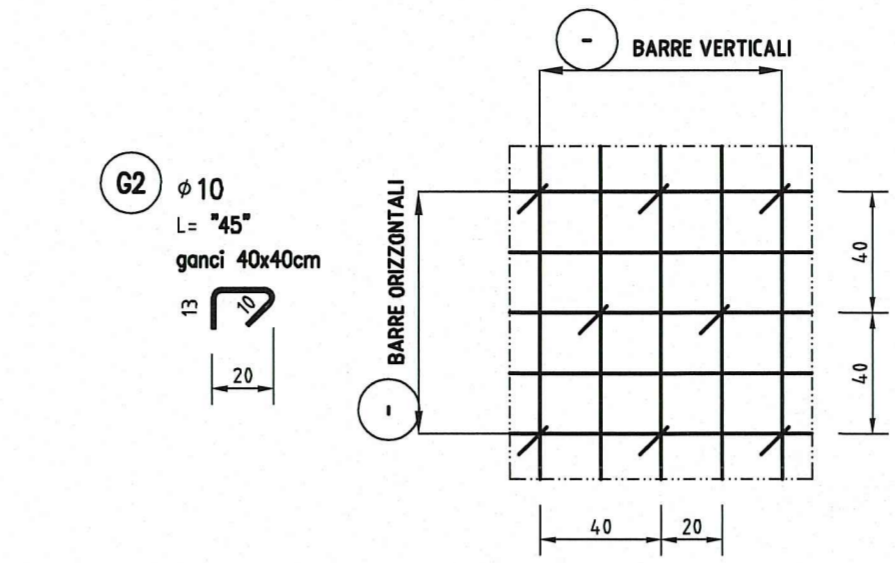
TESTATA (sezione trasversale)

-ARMATURA- 1:25



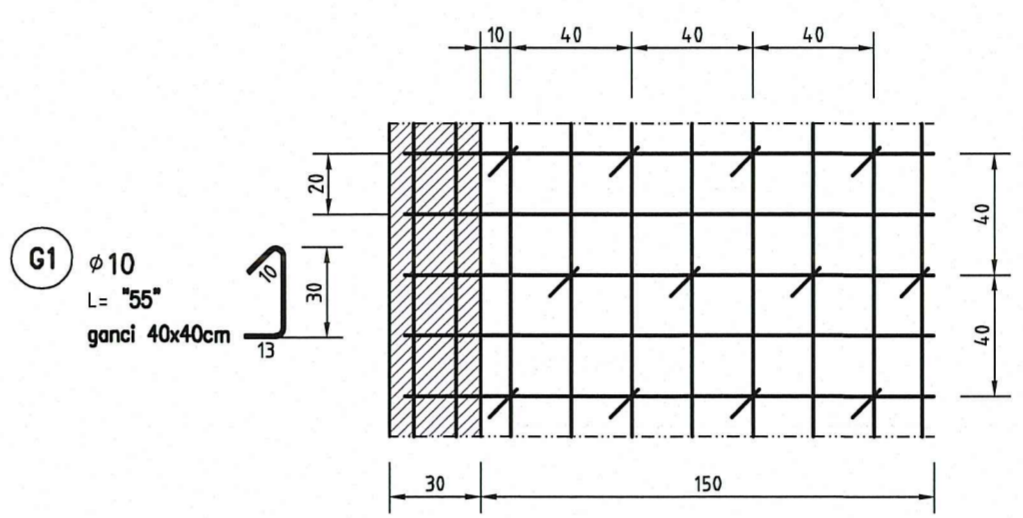
PARETE (vista frontale)

-DISPOSIZIONE GANCI- 1:25



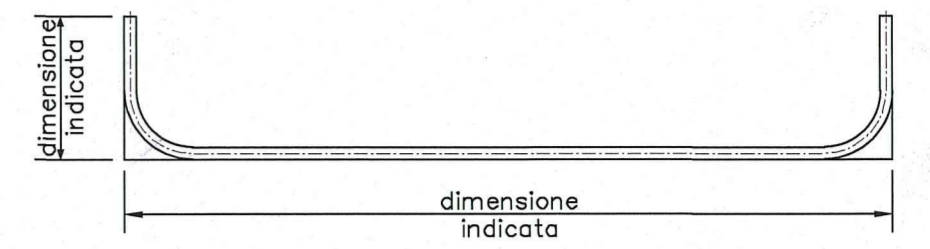
CIABATTA FONDAZIONE (pianta)

-DISPOSIZIONE GANCI- 1:25



NOTE

- TUTTE LE MISURE SONO ESPRESSE IN CENTIMETRI
- GLI ANGOLI DI PIEGATURA E POSIZIONAMENTO DELLE BARRE SONO ESPRESI IN GRADI SESSADECIMALI
- DIAMETRO MANDRINO DI PIEGATURA BARRE (ove non diversamente specificato):
Per $\phi \leq 16 = 4\phi$
Per $\phi > 16 = 7\phi$
- LE DIMENSIONI INDICATE PER LA SAGOMA DELLE BARRE SONO QUELLE ESTERNE MASSIME

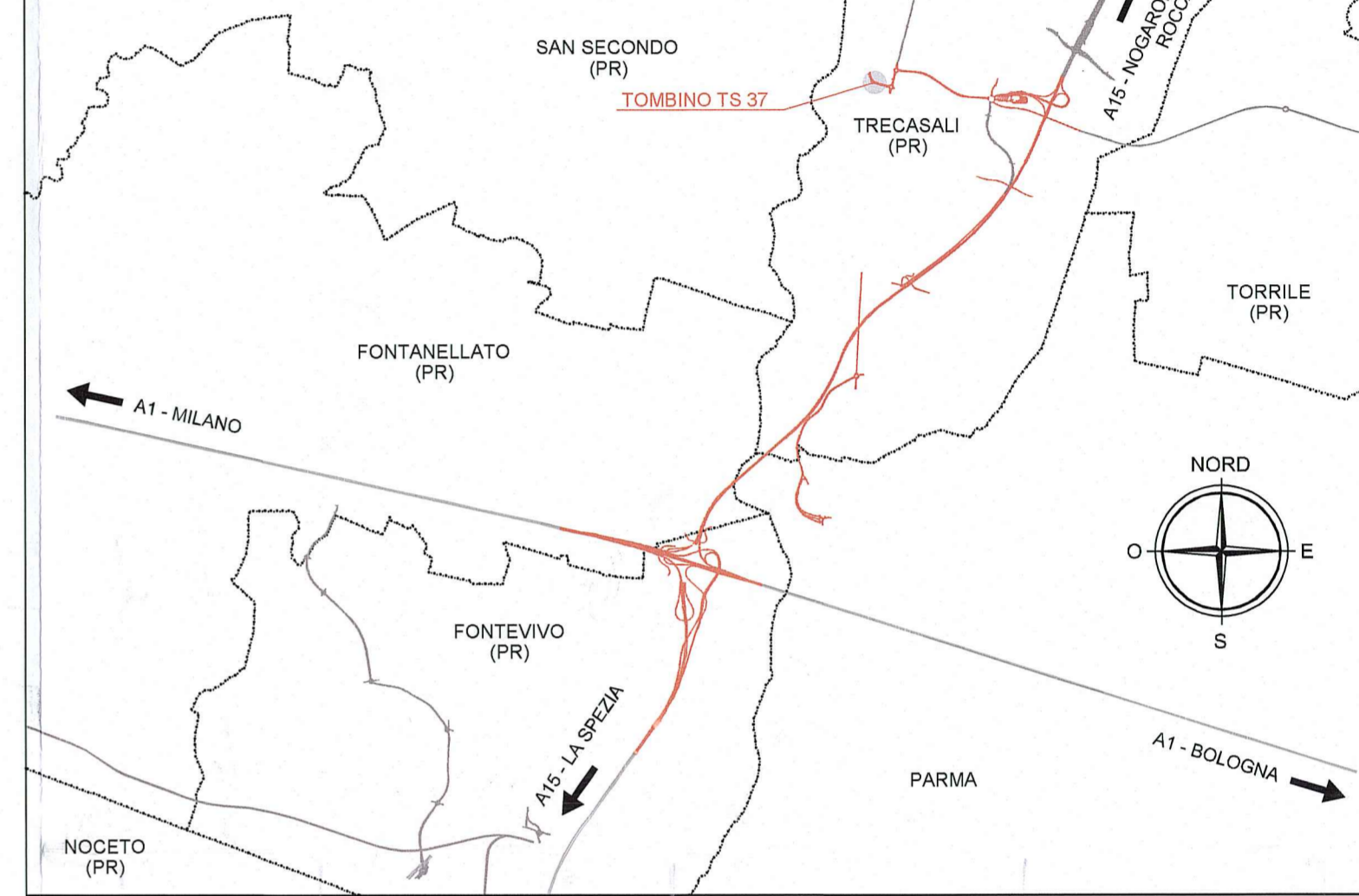


CARATTERISTICHE DEI MATERIALI

PER LE CARATTERISTICHE DEI MATERIALI SI RIMANDA ALL'ELABORATO:
PRESCRIZIONI MATERIALI E NOTE GENERALI RAAA1E1APT500GSP001

TUBO IN CONGLOMERATO CEMENTIZIO ARMATO A SEZIONE RETTANGOLARE DI DIMENSIONI INTERNE 300x140cm.
LO SCALOTARE DEVE CONSENTIRE L'UTILIZZO PER CARICHI MOBILI DI PRIMA CATEGORIA (D.M. LL. PP. 4 maggio 1990) SECONDO LE SPECIFICHE CONDIZIONI DI RICOPRIMENTO E DEI TERRENI DI FONDAZIONE.

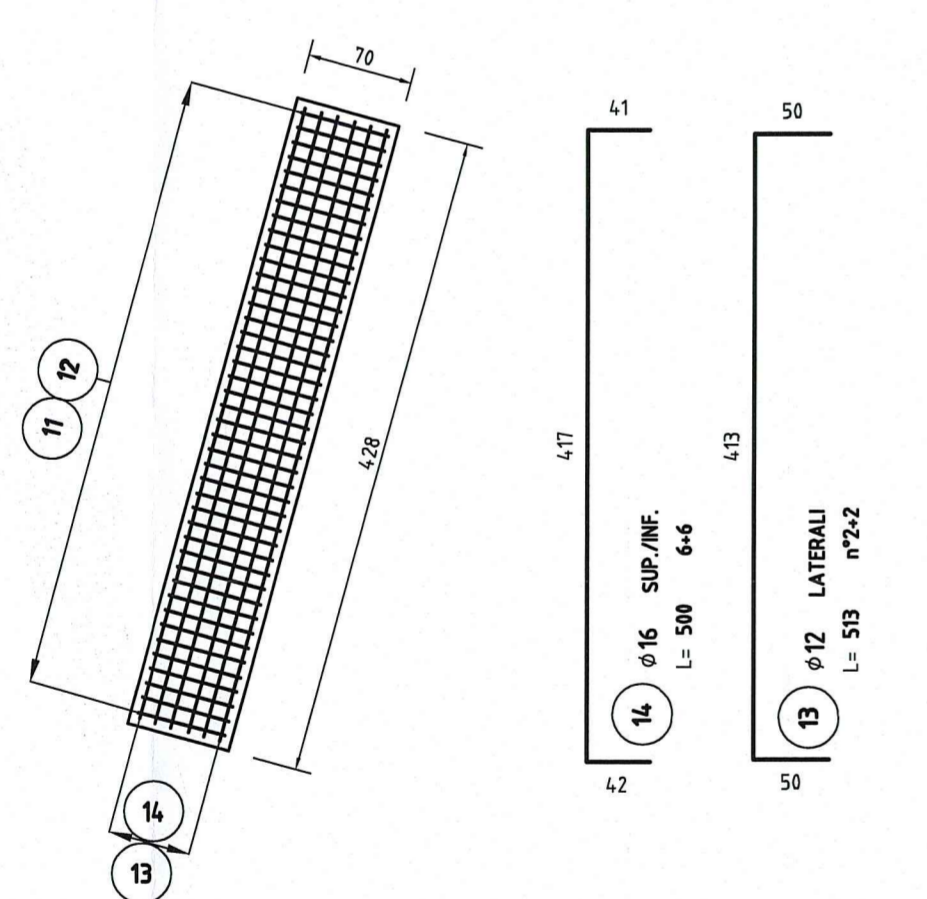
KEY-PLAN



CORDOLO PORTA-BARRIERE SU TOMBINO ESISTENTE

PIANTA

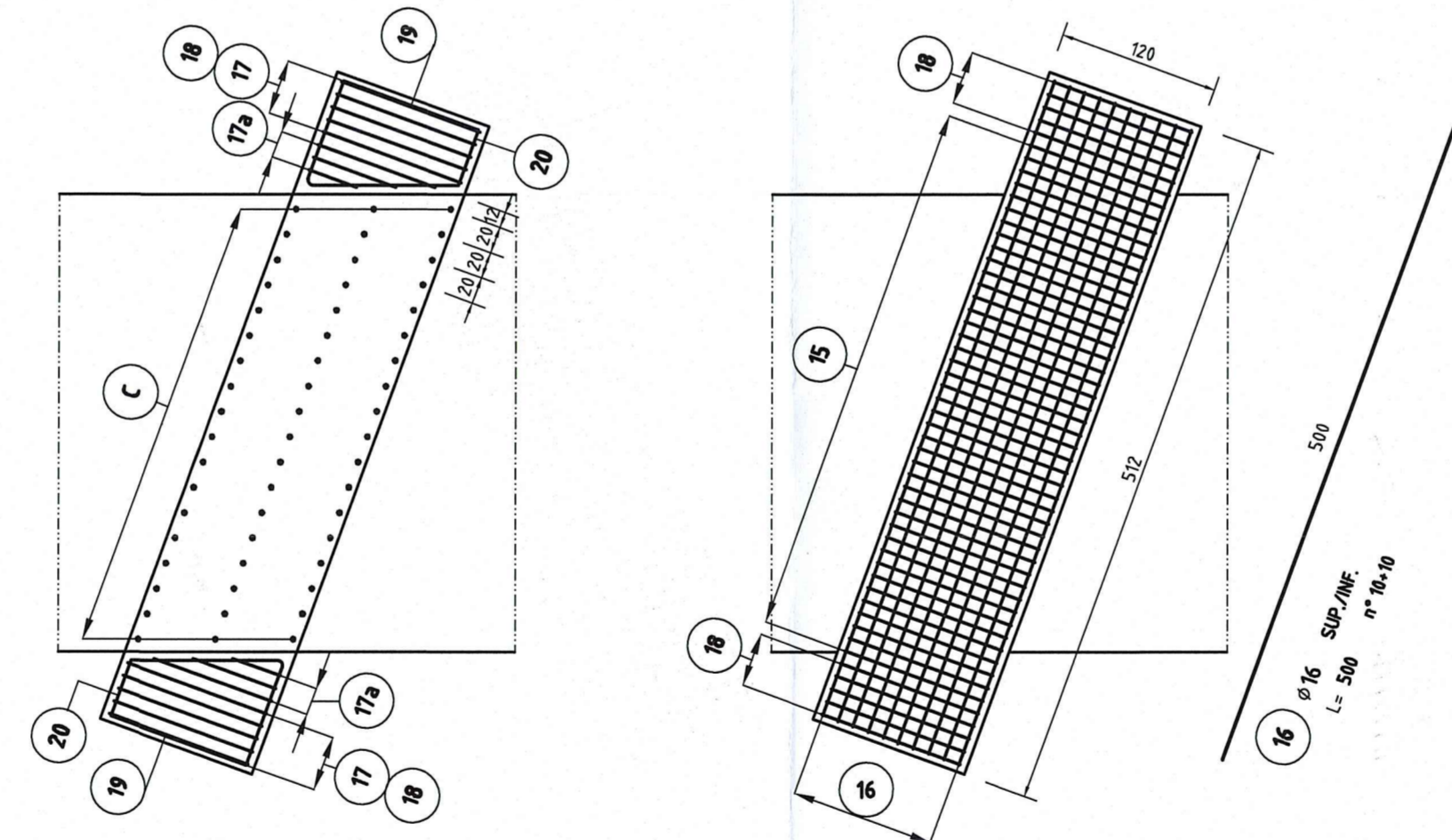
-ARMATURA- 1:50



CORDOLO PORTA-BARRIERE SU TOMBINO DI PROGETTO

PIANTE

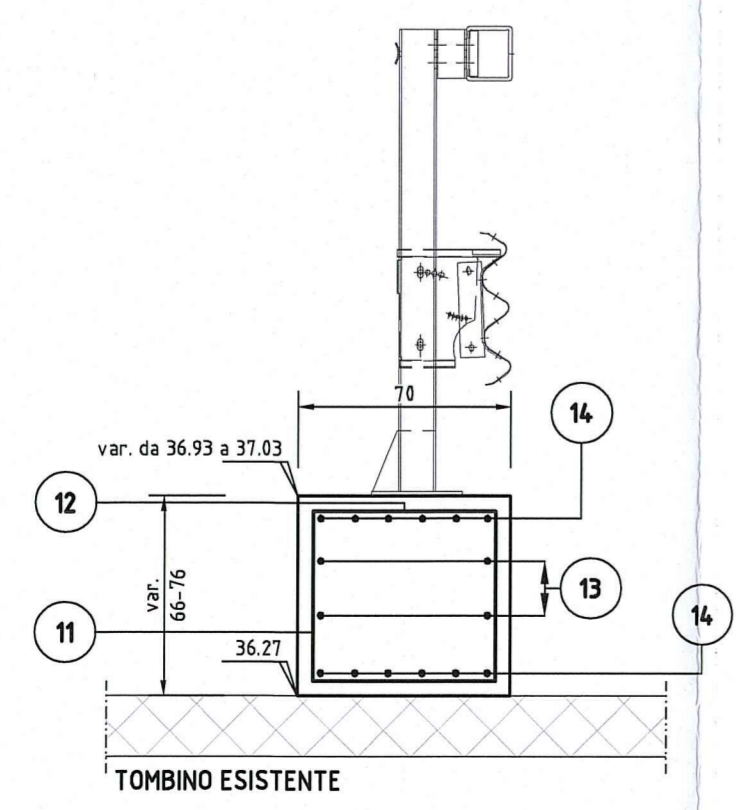
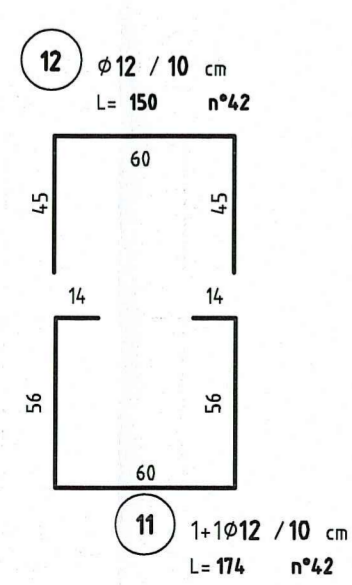
-ARMATURA- 1:50



SEZIONE TRASVERSALE

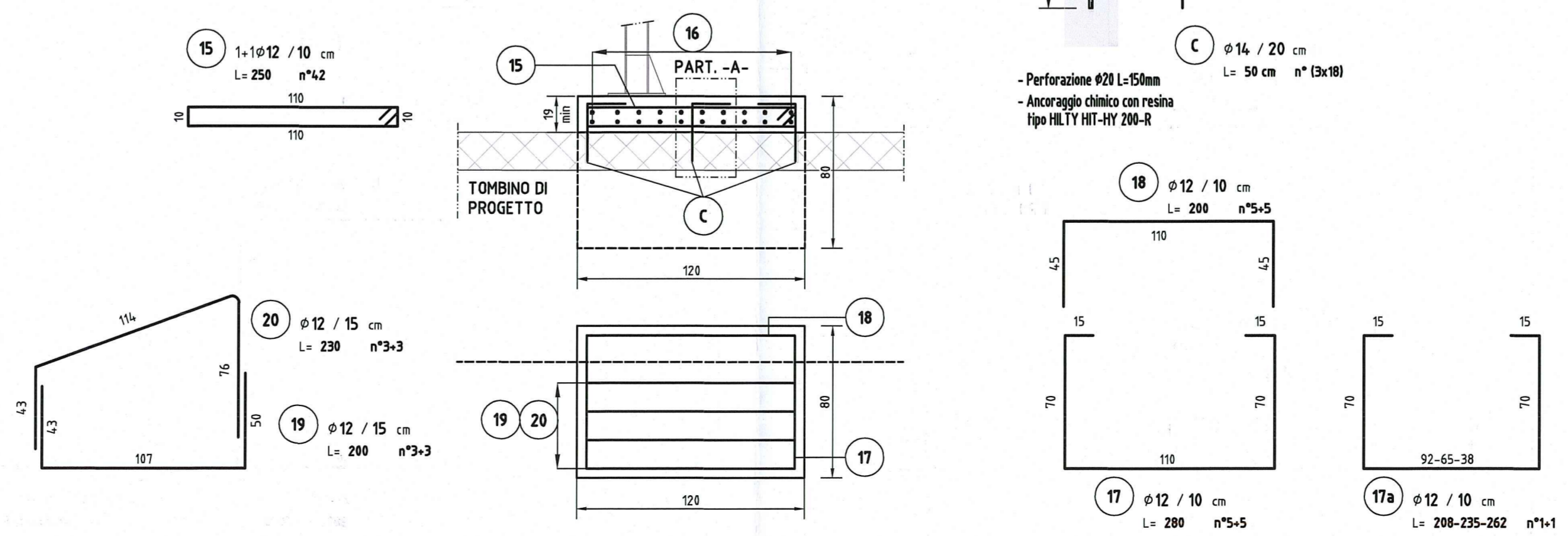
-ARMATURA- 1:25

CORDOLO "A"

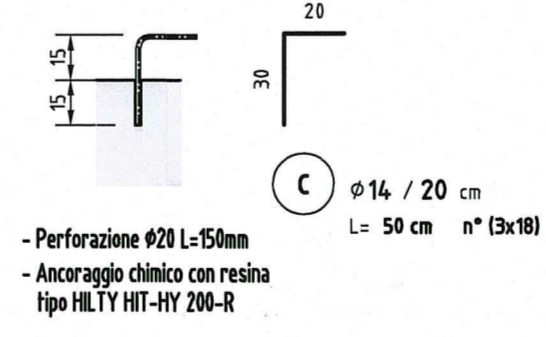


SEZIONI TRASVERSALI

-ARMATURA- 1:25



PARTICOLARE -A-



Committente:
AUTOCAMIONALE DELLA CISA S.p.A.
Via Camboara 26/A - Frazione Ponte Taro - 43015 NOCETO (PR)

Impresa Esecutrice:
PIZZAROTTI
FONDATA NEL 1910

**AUTOSTRADA DELLA CISA A15
RACCORDO AUTOSTRADALE A15/A22
CORRIDOIO PLURIMODALE TIRRENO-BRENNERO
RACCORDO AUTOSTRADALE FRA L'AUTOSTRADA DELLA CISA-FONTEVIVO (PR)
E L'AUTOSTRADA DEL BRENNERO-NOGAROLE ROCCA (VR), I LOTTO.**
C.U.P. G61B04000060008 C.I.G. 307068161E

PROGETTO ESECUTIVO

AUTOCAMIONALE DELLA CISA S.p.A.
Il Direttore TIREB: Il Responsabile del Procedimento: Il Presidente:

IMPRESA PIZZAROTTI & C. S.p.A.
Il Direttore Tecnico: **Il Responsabile del Progetto**
Dott. Ing. Luca Bondanelli

Il Geologo:
NA

PROGETTAZIONE DI:
PIZZAROTTI
FONDATA NEL 1910

A.T.I.: **idroesse engineering** **ROCKSOIL S.p.A.** **VIA**
MANIFATTURA MANIFATTURA

Consulenza specialistica a cura di:
NA

Progettista Responsabile Integrazione Progettazioni Specialistiche:
Impresa Pizzarotti & C. S.p.A.
Ing. Pietro Mazzoli
Ordine degli Ingegneri della Provincia di Parma n. 222

Titolo Elaborato:
**Viabilità ordinaria e di adduzione all'Autostazione Trecasali-Terre Verdiane
Tombini Scatolari**
Prolungamento Tombino scatolare 300x140 cm - raccordo S.P.10 Cremona - RPC1 ramo B progr. 0+172,581
Armature

Data Emissione Progetto:
18/03/2014

Scale:
VARIE

Identif. Elaborato:

N.RO IDENTIFICATIVO	COICE COMMESSA	LOTTO	FASE	ENTE	AMBITO	CAT. OPERA	N.RO OPERA	PARTE OPERA	TIPO DOC.	N.RO PROGR. DOC.	REVISIONE
	RAAA	1	E	I	VO	TS	37	S	AR	001	A

A 14/05/2015 RIEMMISSIONE PROGETTO ESECUTIVO BORACCI NIGRELLI MAZZOLI
Rev. Data DESCRIZIONE REVISIONE Redatto Controllo Approvato