

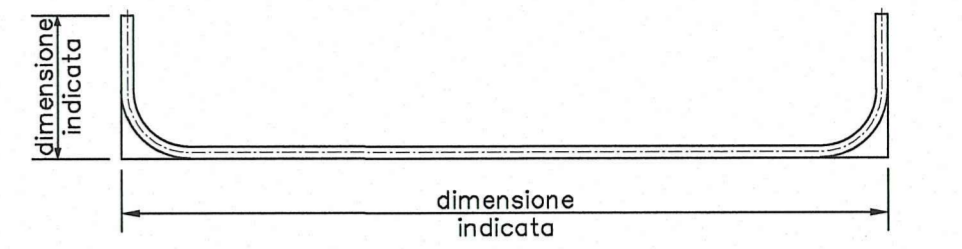
TOMBINO 300x200cm SPESSORE 35cm (sezione trasversale)
-ARMATURA- 1:25

SOLETTA COPERTURA (pianta)
-DISPOSIZIONE GANCI- 1:25

NODI SOLETTE - PARETE (dettagli)
-ARMATURA- 1:10

NOTE

- TUTTE LE MISURE SONO ESPRESSE IN CENTIMETRI
- GLI ANGOLI DI PIEGATURA E POSIZIONAMENTO DELLE BARRE SONO ESPRESI IN GRADI SESSADECIMALI
- DIAMETRO MANDRINO DI PIEGATURA BARRE (ove non diversamente specificato):
 Per $\phi \leq 16 = 4\phi$
 Per $\phi > 16 = 7\phi$
- LE DIMENSIONI INDICATE PER LA SAGOMA DELLE BARRE SONO QUELLE ESTERNE MASSIME

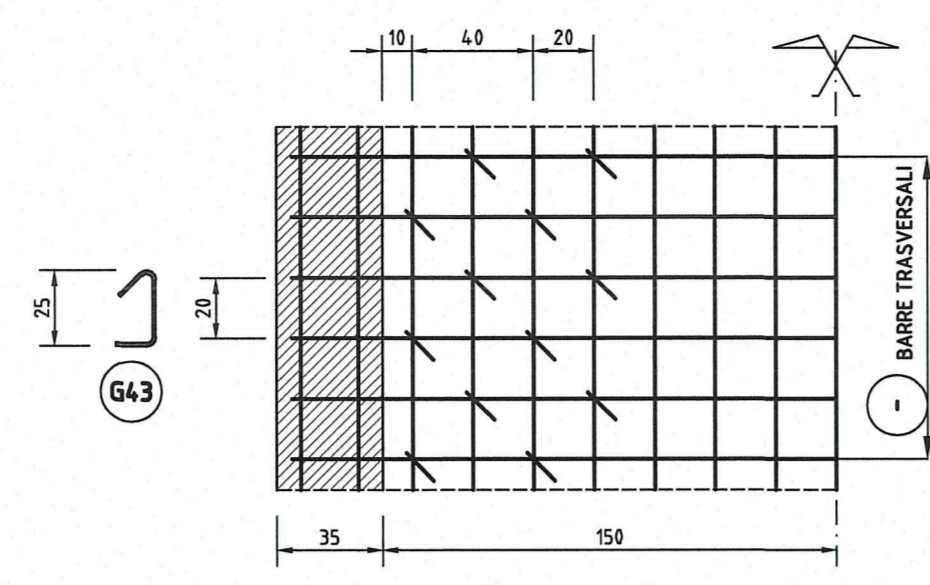
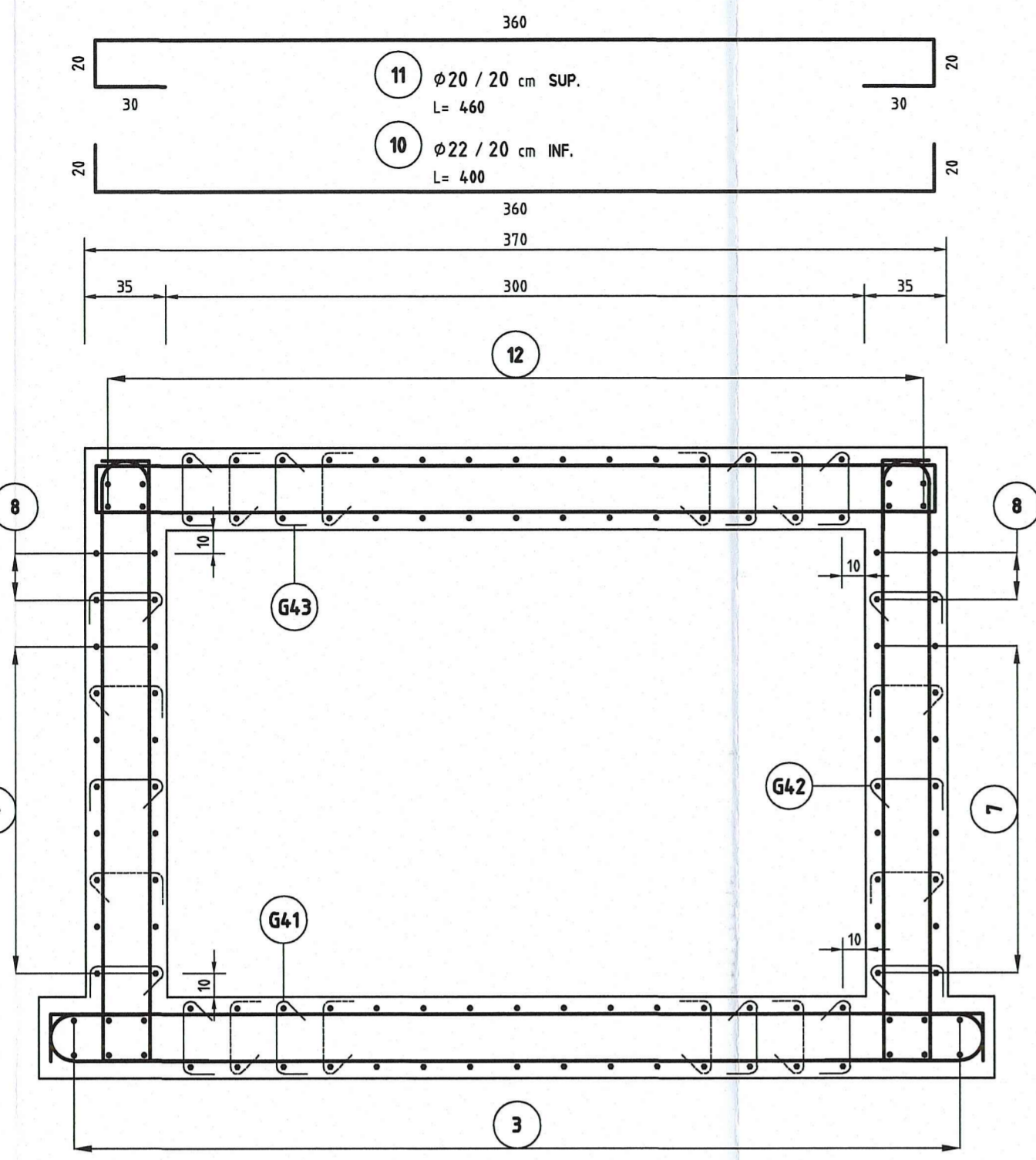
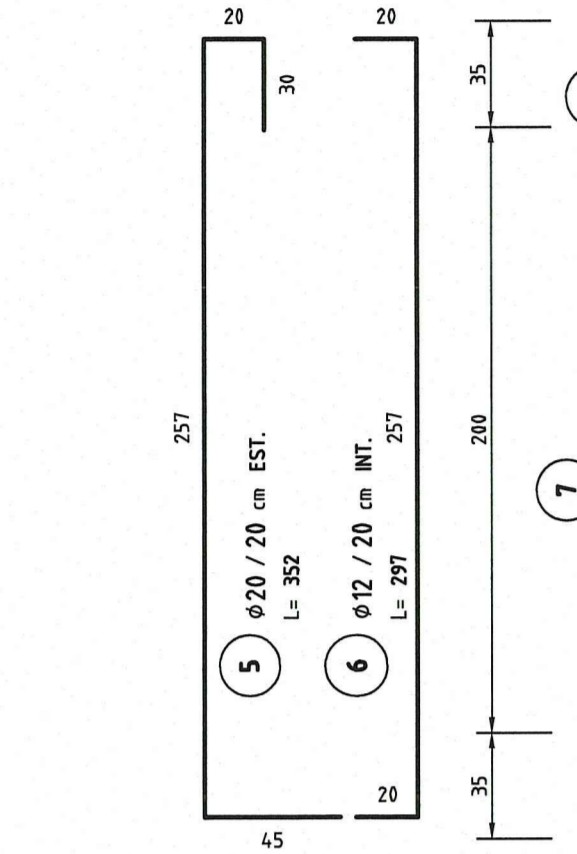
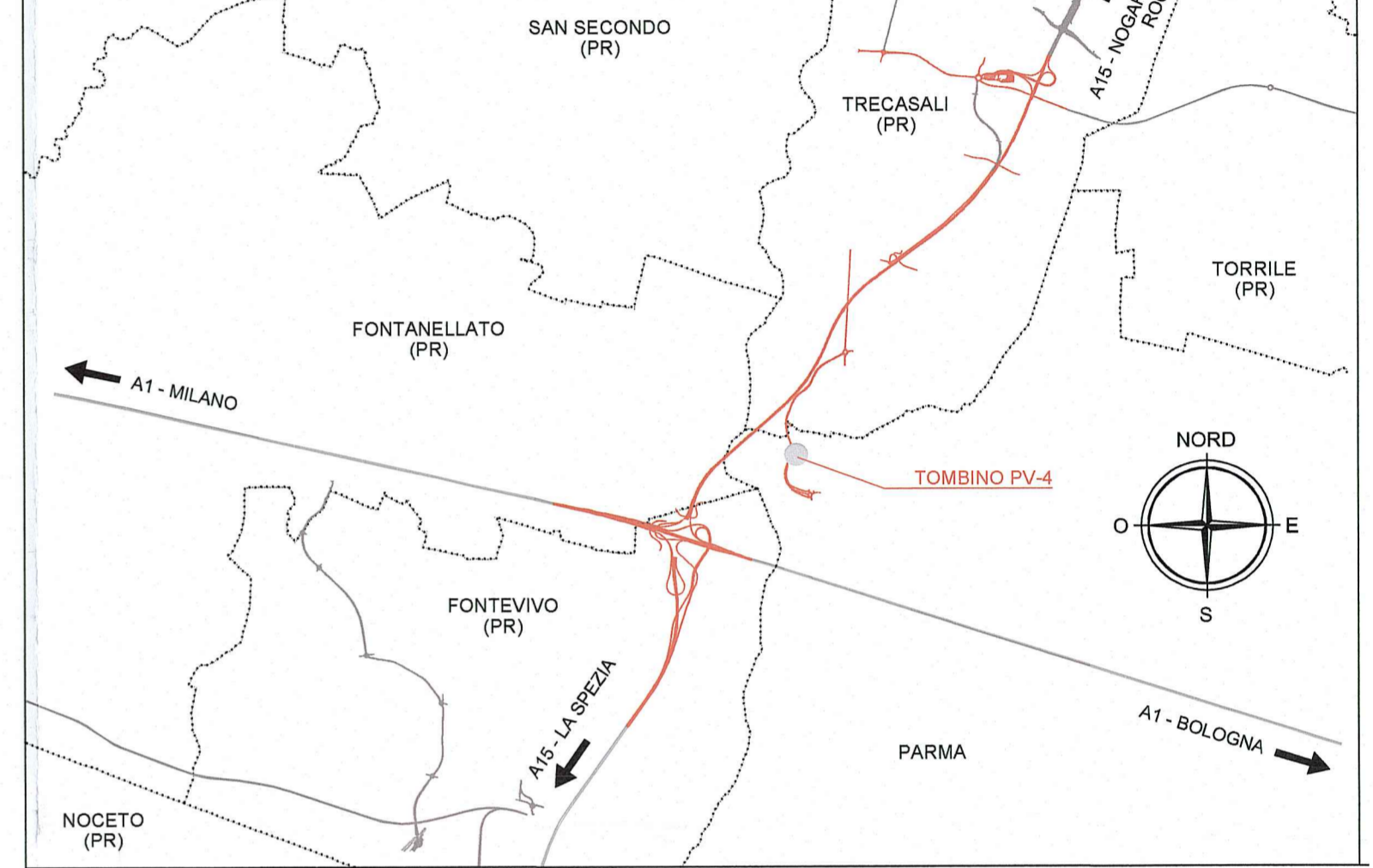


CARATTERISTICHE DEI MATERIALI

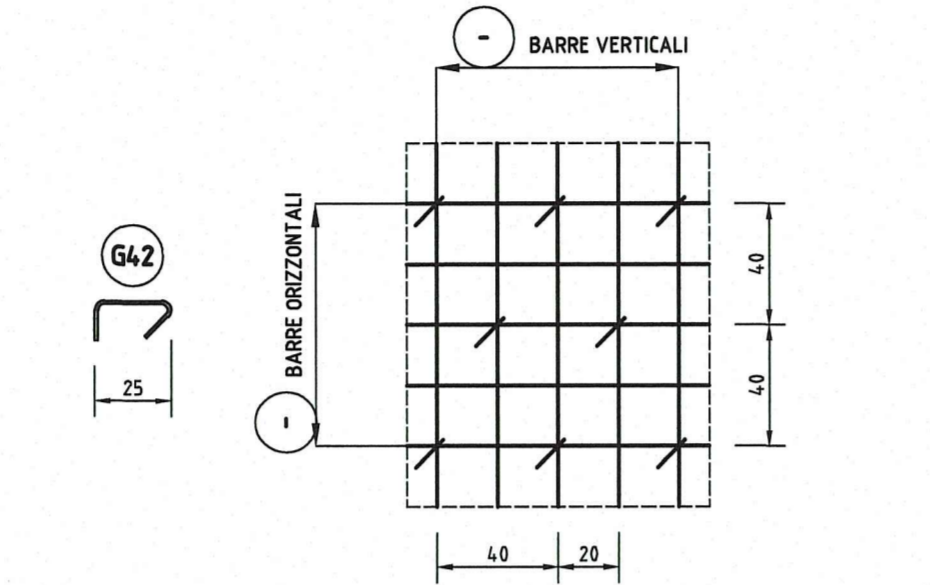
PER LE CARATTERISTICHE DEI MATERIALI SI RIMANDA ALL'ELABORATO:
 PRESCRIZIONI MATERIALI E NOTE GENERALI RAAA4E1APTS00GSP001

DESCRIZIONE DELLA MODIFICA:
 Inserimento elaborati di riferimento

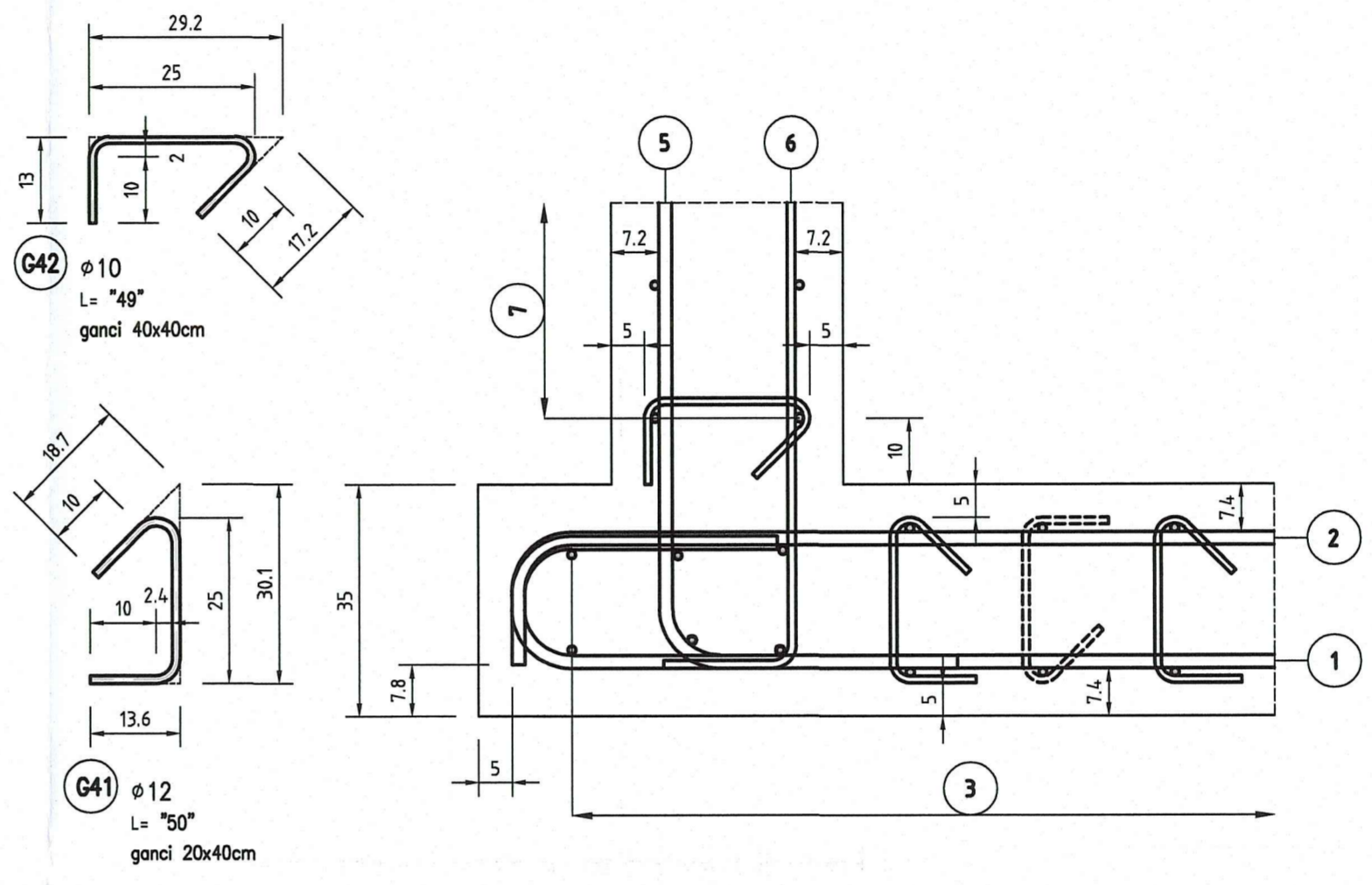
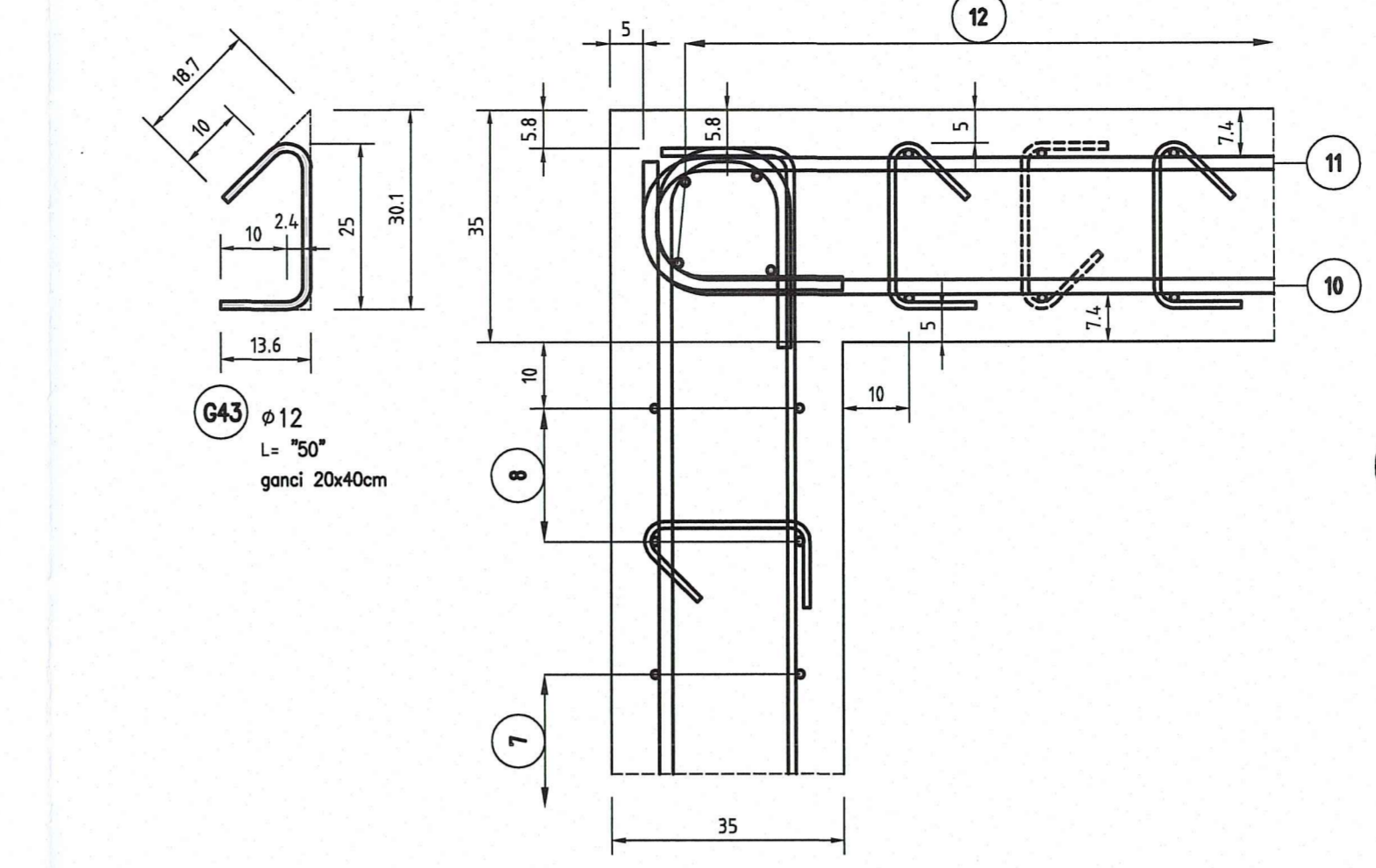
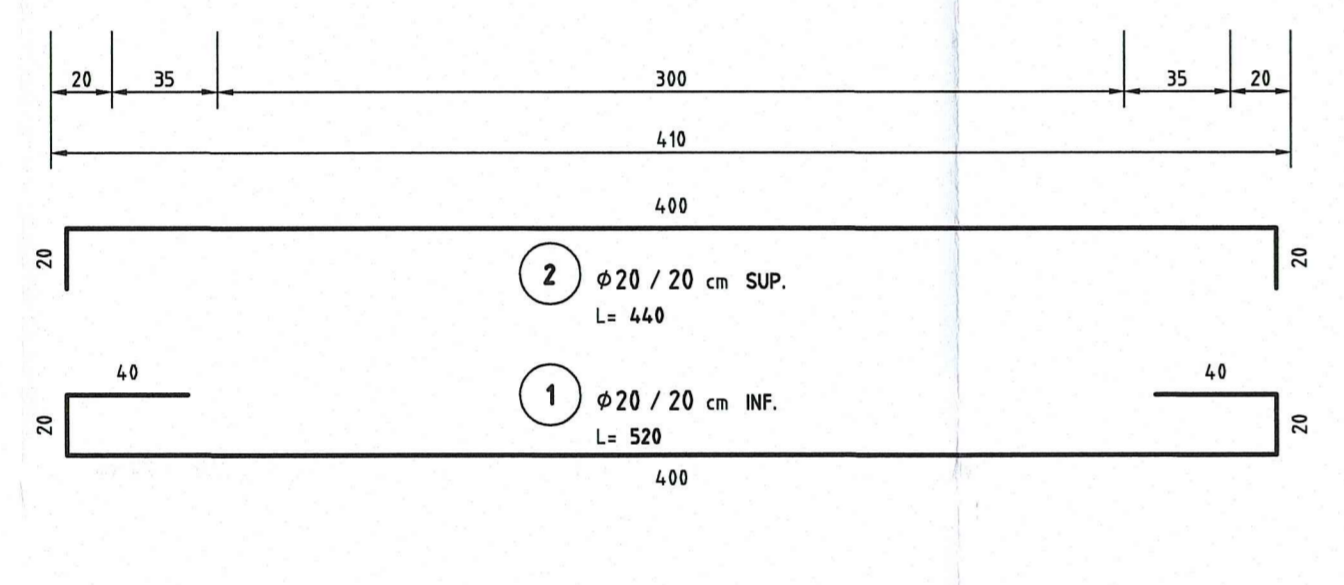
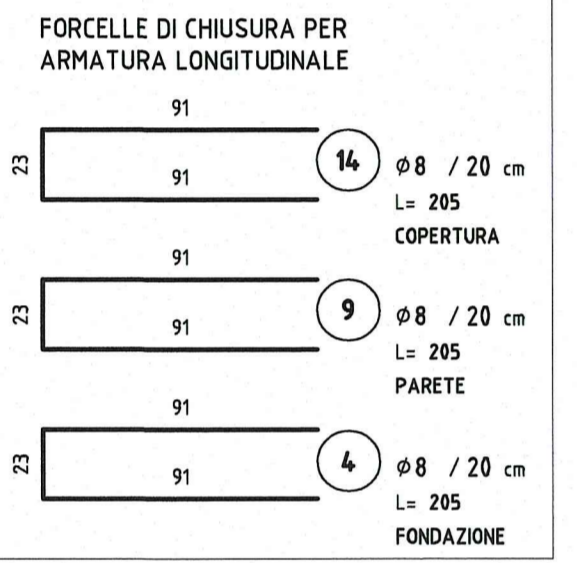
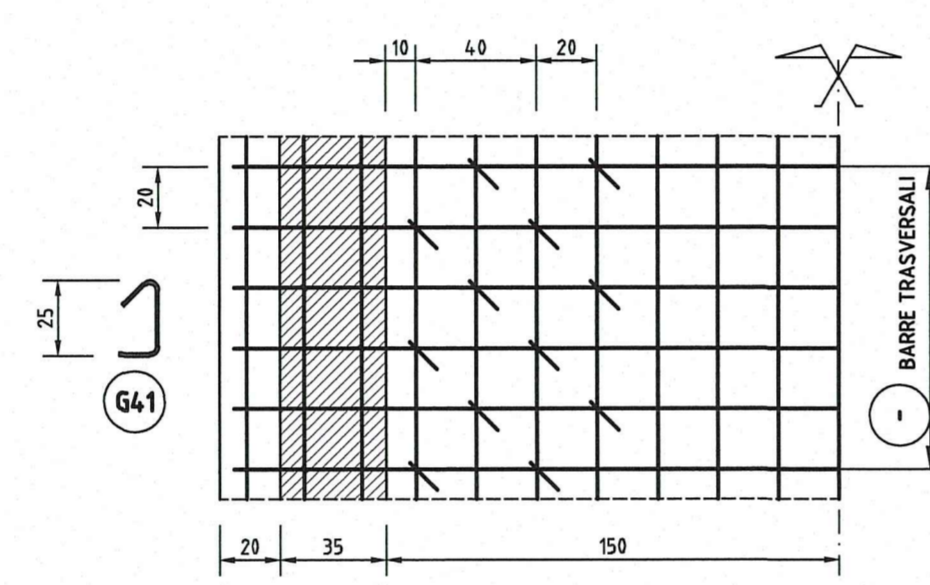
KEY-PLAN



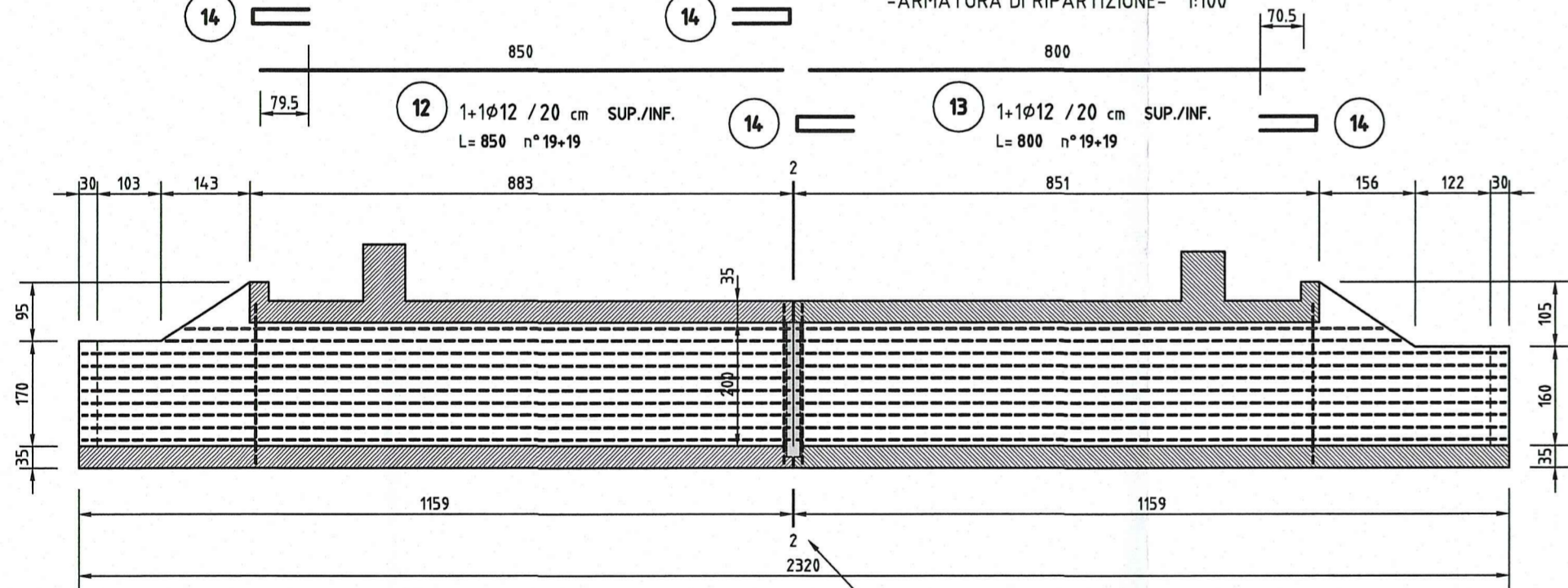
PARETE (vista frontale)
-DISPOSIZIONE GANCI- 1:25



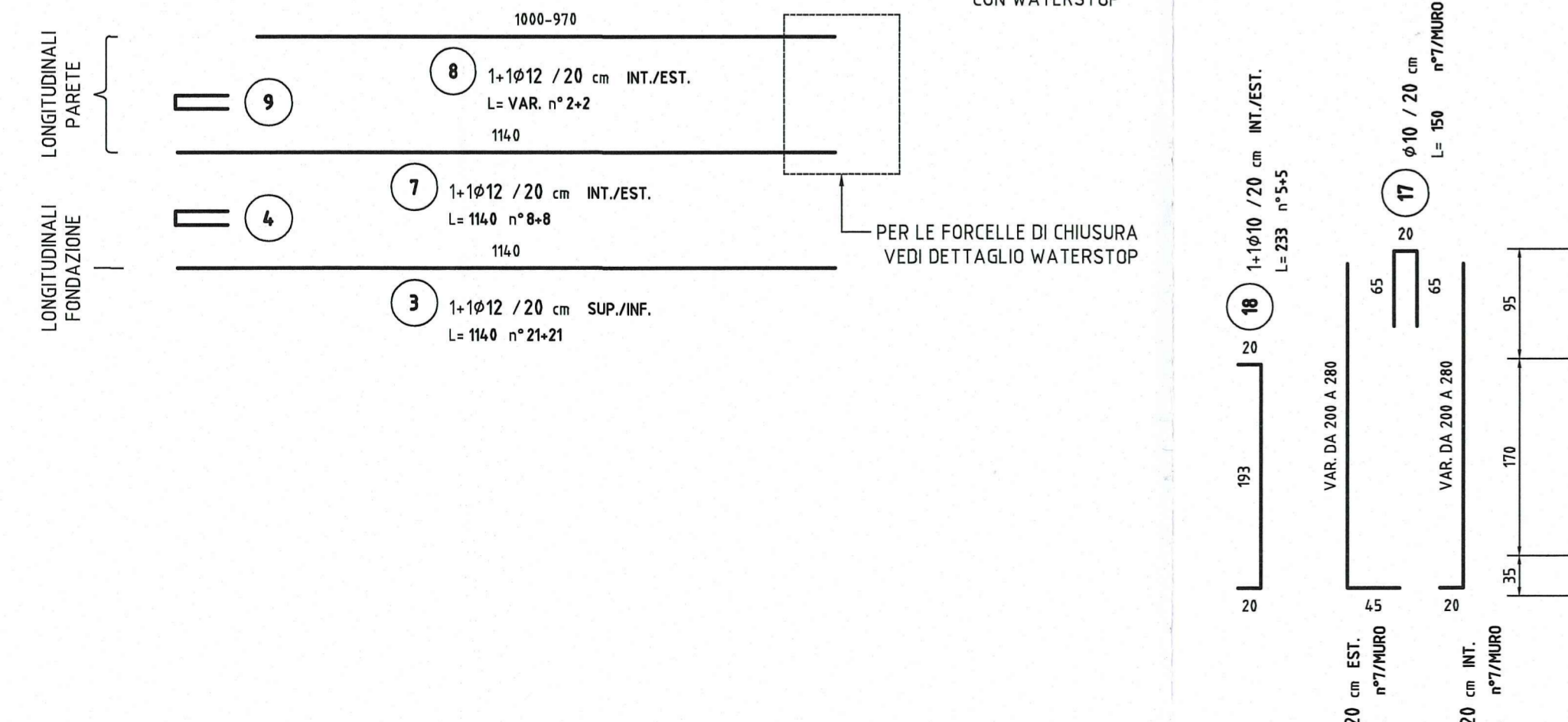
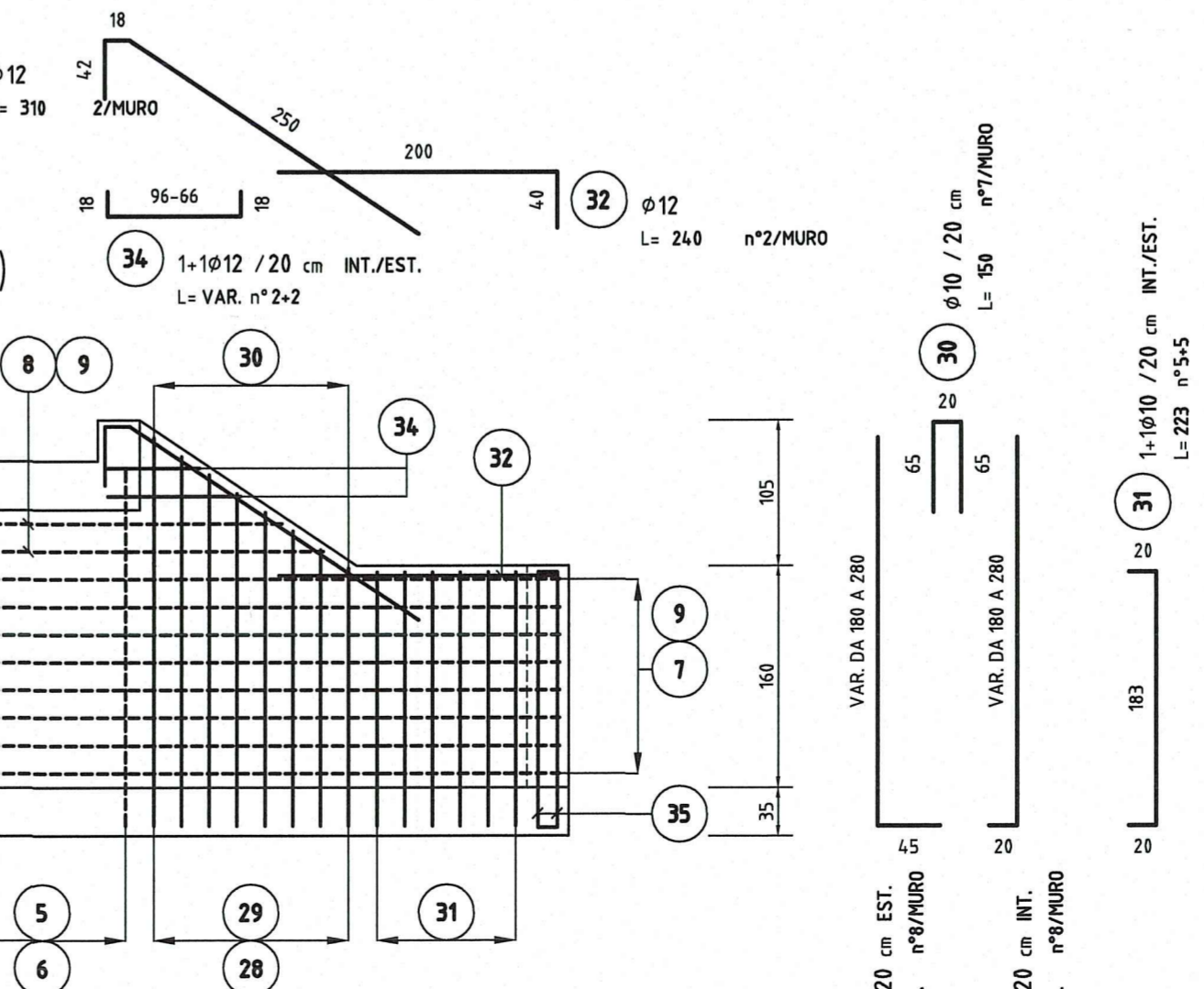
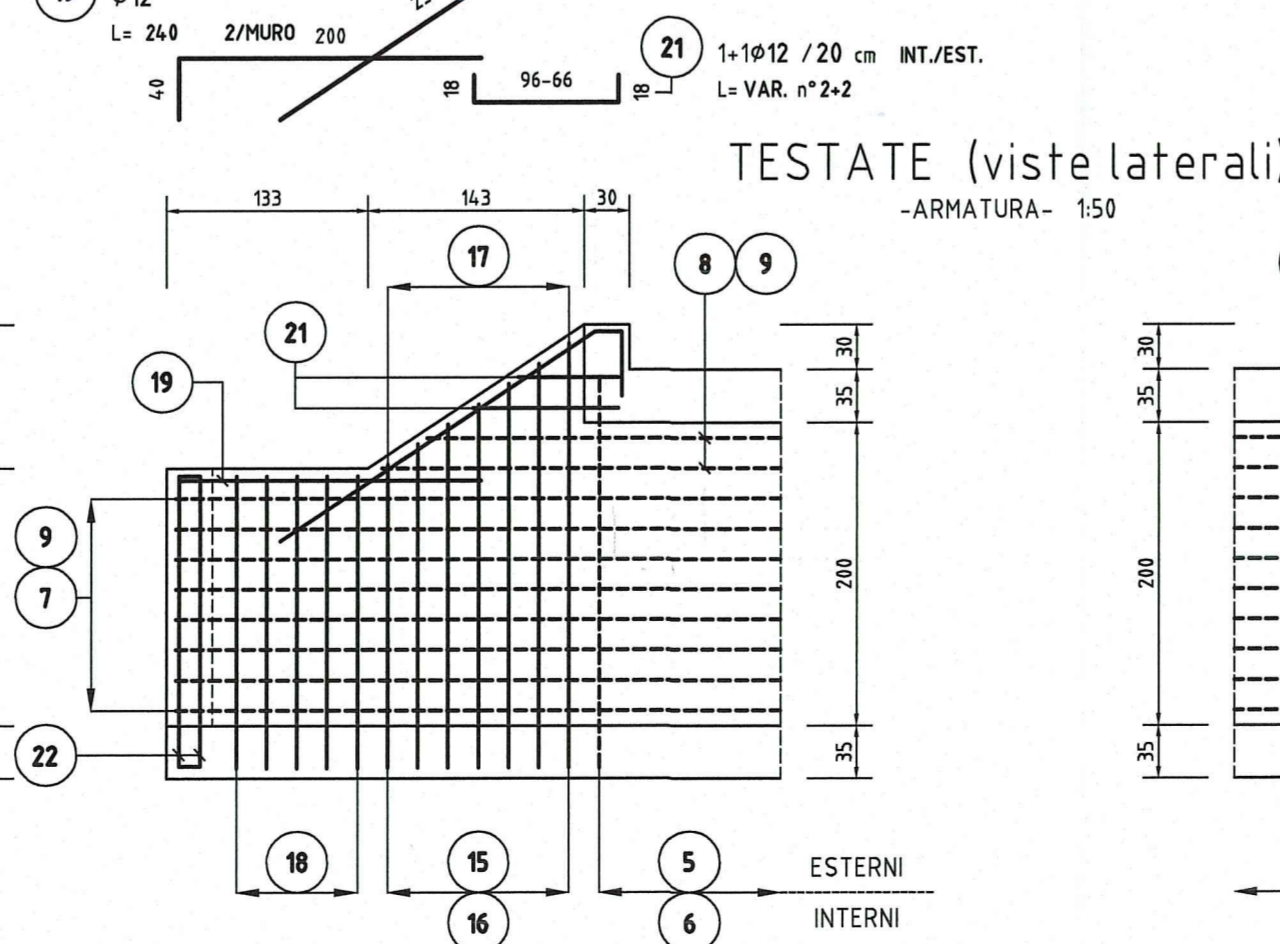
SOLETTA FONDAZIONE (pianta)
-DISPOSIZIONE GANCI- 1:25



SEZIONE LONGITUDINALE
-ARMATURA DI RIPARTIZIONE- 1:100



TESTATE (viste laterali)
-ARMATURA- 1:50



CON LA DICITURA ESTERNO (EST.) SI INTENDE IL LATO TERRENO
 QUANDO LA LUNGHEZZA DELLA BARRA (L=) E' INDICATA
 CONFINATA FRA APICETTE ("") SIGNIFICA CHE LA LUNGHEZZA E'
 QUELLA REALE DI TAGLIO

Comitente: **AUTOCAMIONALE DELLA CISA S.p.A.**
 Via Camboara 26/A - Frazione Ponte Taro - 43015 NOCETO (PR)

Impresa Esecutrice: **PIZZAROTTI**
 FONDATA NEL 1910

AUTOSTRADA DELLA CISA A15
 RACCORDO AUTOSTRADALE A15/A22
 CORRIDOIO PLURIMODALE TIRRENO-BRENNERO
 RACCORDO AUTOSTRADALE FRA L' AUTOSTRADA DELLA CISA-FONTEVIVO (PR)
 E L' AUTOSTRADA DEL BRENNERO-NOGAROLE ROCCA (VR), I LOTTO.
 C.U.P. G61B0400060008 C.I.G. 307068161E

PROGETTO ESECUTIVO

Il Direttore TIRE: [Signature] Il Responsabile del Procedimento: [Signature] Il Presidente: [Signature]

IMPRESA PIZZAROTTI & C. S.p.A.
 Il Direttore Tecnico: **Ing. Luca Bondanelli**

Il Geologo: NA

PROGETTAZIONE DI: **PIZZAROTTI**
 FONDATA NEL 1910

A.T.I.: **idrosse engineering**, **ROCKSOIL S.p.A.**, **VIA**

Il Progettista: **Ing. Fabio Nigrelli**
 Ordine degli Ingegneri della Provincia di Palermo n. 3581

Coordinatore per la Sicurezza in fase di Progettazione: **Ing. Giovanni Maria Cepparotti**
 Ordine degli Ingegneri della Provincia di Viterbo n. 392

Consulenza specialistica a cura di: NA

Progettista Responsabile Integrazione Prestazioni Specialistiche: **Ing. Pietro Mazzoli**
 IMPRESA PIZZAROTTI & C. S.p.A.
 Ing. Pietro Mazzoli
 Ordine degli Ingegneri della Provincia di Parma n. 821

Titolo Elaborato: **Viabilità ordinaria e di adduzione all'Autostazione Treccasali-Terre Verdiane**
Tombini scotolari
 Tombino scotolare PV-4 - 300x200 cm - viabilità S.P.10 Viarolo - R3 progr. 0+604,77
 Armature - Tav.1/2

Data Emissione Progetto: 18/03/2014
 Scala: VARIE

Identif. Elaborato:	NRO IDENTIFICATIVO	CODICE COMMESSA	LOTTO	FASE	ENTE	AVVITO	CAT. OPERA	NRO OPERA	PARTE OPERA	TIPO DOC.	NRO PROG. DOC.	REVISIONE
		RAAA	1	E	I	VO	TS	22	S	AR	001	B

Rev.	Data	DESCRIZIONE REVISIONE	Redatto	Controllato	Approvato
B	30/01/2015	ISTRUTTORIA A15 NOVEMBRE 2014	BORACCI	NIGRELLI	MAZZOLI
A	08/09/2014	RIEMMISSIONE PROGETTO ESECUTIVO	A. TARGA	NIGRELLI	MAZZOLI