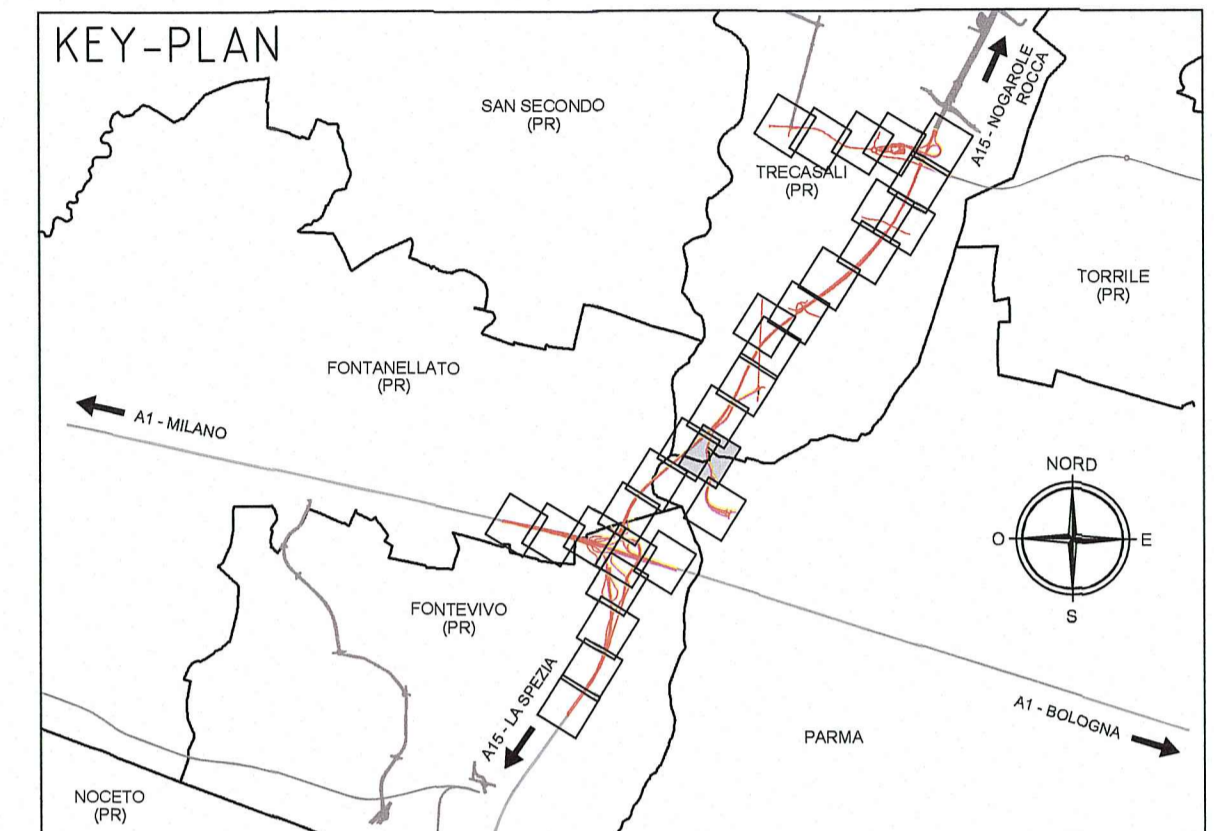


DESCRIZIONE DELLA MODIFICA:
Modifica dell'accesso

NOTA: in corrispondenza degli accessi con cancelli, posti più vicino alla strada del termine della barriera indicato in planimetria, le barriere devono terminare in corrispondenza del cancello con terminale di fine impianto

BARRIERE DI PROGETTO (*)		SIMBOLI	
H4BP	BARRIERA METALLICA CLASSE "H4" DA BORDO PONTE	[Linea con barre]	TERMINALE DI INIZIO IMPIANTO IN RILEVATO
H4BP	BARRIERA METALLICA CLASSE "H4" DA BORDO PONTE CON RETE INTEGRATA	[Linea con barre e rete]	TERMINALE SPECIALE TESTATO DI CLASSE > P2
H4BL	BARRIERA METALLICA CLASSE "H4" DA BORDO LATERALE	[Linea con barre]	BIFACCIALE
H3BP	BARRIERA METALLICA CLASSE "H3" DA BORDO PONTE	[Linea con barre]	TERMINALE DI FINE IMPIANTO
H3BP	BARRIERA METALLICA CLASSE "H3" DA BORDO PONTE ID.K (*)	[Linea con barre]	ANCORAGGIO AL MURO
H3BP	BARRIERA METALLICA CLASSE "H3" DA BORDO PONTE CON RETE INTEGRATA	[Linea con barre e rete]	APERTURA PROFILO REDIRETTIVO COME DA ELABORATI DI PROGETTO DELLA GALLERIA
H3BL	BARRIERA METALLICA CLASSE "H3" DA BORDO LATERALE	[Linea con barre]	RICHIAMI ALLE MODALITÀ DI INSTALLAZIONE (XX) E LUNGHEZZA DEI TRATTO (L)
H3BL	BARRIERA METALLICA CLASSE "H3" DA BORDO LATERALE ID.e (*)	[Linea con barre]	SCHEMA DI INSTALLAZIONE
H2BP	BARRIERA METALLICA CLASSE "H2" DA BORDO PONTE	[Linea con barre]	LIMITE DI INTERVENTO PROGETTO STRADALE
H2BL	BARRIERA METALLICA CLASSE "H2" DA BORDO LATERALE	[Linea con barre]	GIUNTI ORDINARI
H1	BARRIERA METALLICA CLASSE "H1" DA BORDO LATERALE	[Linea con barre]	GIUNTI SPECIALI
H2	BARRIERA METALLICA CLASSE "H2" DA BORDO LATERALE	[Linea con barre]	
REDIR	PROFILO REDIRETTIVO IN GALLERIA	[Linea curva]	
BAV	BARRIERA AMOVIBILE PER VARCHI [BAV]	[Linea con barre e cancello]	
TR	TRANSIZIONE [TR]	[Linea con barre e transizione]	
ATT 100	ATTENUATORE D'URTO CLASSE 100 REDIRETTIVO	[Linea con barre e attenuatore]	
ATT 50	ATTENUATORE D'URTO CLASSE 50 REDIRETTIVO	[Linea con barre e attenuatore]	
(*) Rif. ai requisiti di progetto di cui al par. 12 dello "Rel. Tecnico Barriere di Sicurezza"			



ELABORATI DI RIFERIMENTO

- RAAA1EIGES00GPC001 - Modalità di installazione - TAV. 1/2
- RAAA1EIGES00GPC002 - Modalità di installazione - TAV. 2/2
- RAAA1EIGES00GPC003 - Schemi di installazione e dettagli - TAV. 1/3
- RAAA1EIGES00GPC004 - Schemi di installazione e dettagli - TAV. 2/3
- RAAA1EIGES00GPC005 - Schemi di installazione e dettagli - TAV. 3/3
- RAAA1EIGES00GPC006 - Transizioni - TAV. 1/3
- RAAA1EIGES00GPC007 - Transizioni - TAV. 2/3
- RAAA1EIGES00GPC013 - Transizioni - TAV. 3/3

Autocomionale della CISA S.p.A.
Via Camboara 26/A - Frazione Ponte Taro - 43015 NOCETO (PR)

IMPRESA PIZZAROTTI & C. S.p.A.
FONDATA NEL 1910

**AUTOSTRADA DELLA CISA A15
RACCORDO AUTOSTRADALE A15/A22
CORRIDOIO PLURIMODALE TIRRENO-BRENNERO
RACCORDO AUTOSTRADALE FRA L' AUTOSTRADA DELLA CISA-FONTEVIVO (PR)
E L' AUTOSTRADA DEL BRENNERO-NOGAROLE ROCCA (VR). I LOTTO.**
C.U.P. G61B0400060008 C.I.G. 307068161E

PROGETTO ESECUTIVO

Autocomionale della CISA S.p.A.
Il Direttore TIÈRE: [Firma] Il Responsabile del Procedimento: [Firma] Il Presidente: [Firma]

IMPRESA PIZZAROTTI & C. S.p.A.
Il Direttore Tecnico: [Firma] Il Responsabile di Progetto: [Firma] Il Geologo: N.A.

PROGETTAZIONE DI:
IMPRESA PIZZAROTTI & C. S.p.A.
Il Progettista: Ing. Fabio Nigrelli
Ordine degli ingegneri della Provincia di Palermo n. 3551

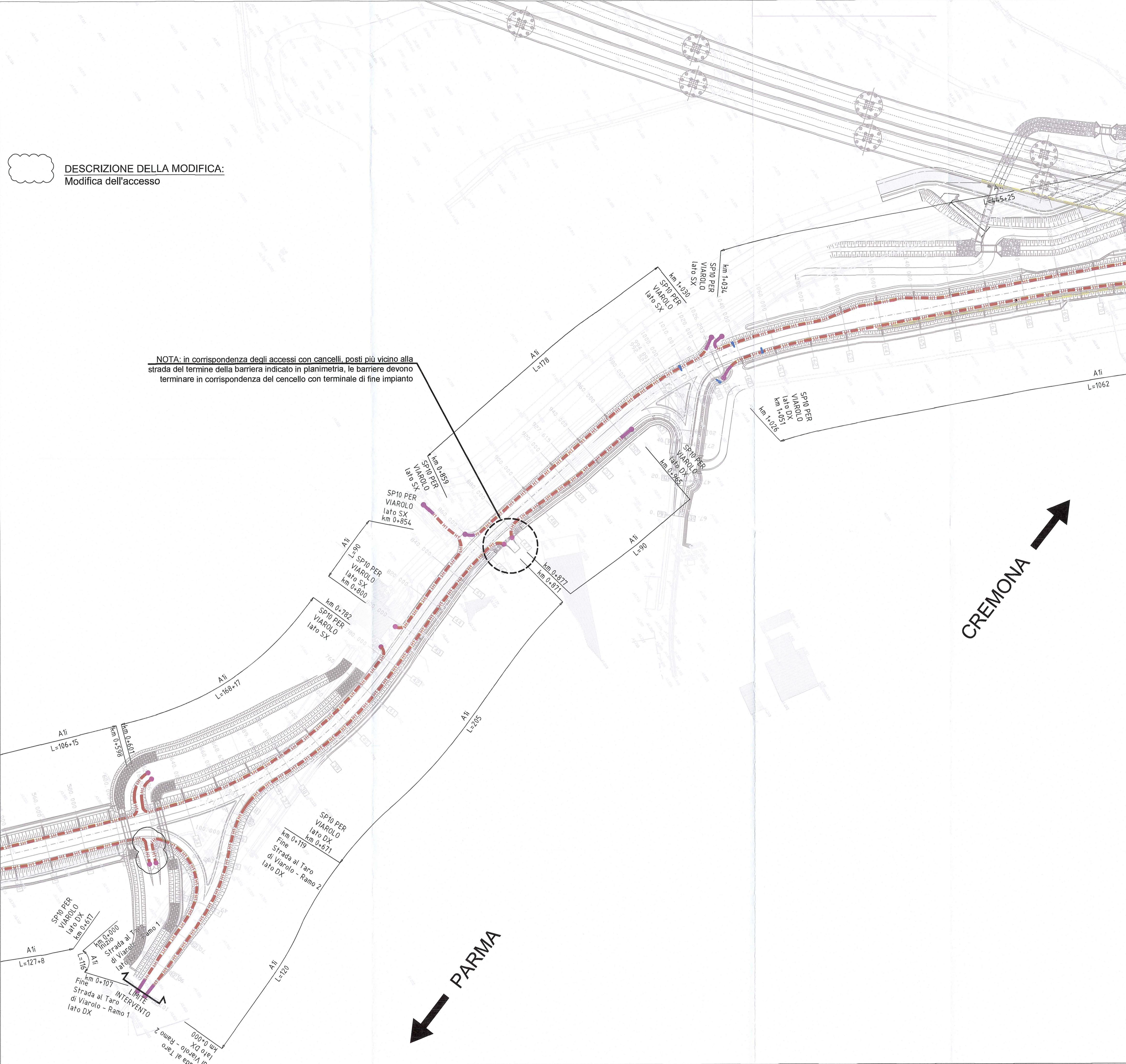
A.T.I.: **idrosse** **rocksoil** **VIA**
Il Coordinatore per la Sicurezza in fase di Progettazione: Ing. Giovanni Maria Cepparotti
Ordine degli Ingegneri della Provincia di Viterbo n. 352

Consulenza specialistica a cura di:
N.A. Progettista Responsabile: Ing. Pietro Mazzoli
Impresa Pizzarotti & C. S.p.A. Impresa Pizzarotti
Ing. Pietro Mazzoli
INGEGNERI PARMA n. 821

TITOLO ELABORATO:
Viabilità ordinaria e di adduzione all'Autostazione Treccasali - Terre Verdiane
Variante S.P.10 all'abitato di Viarolo
Barriere di sicurezza
Planimetria barriere sicurezza - Tav. 2/4

Data Emissione Progetto: 18/03/2014
Scala: 1:1'000

NUM. IDENTIFICATIVO	CODICE COMMESSA	LOTTO	FASE	ENTE	AMBITO	DATA OPERA	NUM. OPERA	PARTE OPERA	TIPO DOC.	NUM. PROG. DOC.	REVISIONE
	RAAA	1	E	I	VO	VO	01	Z	PL	002	B



CREMONA

PARMA