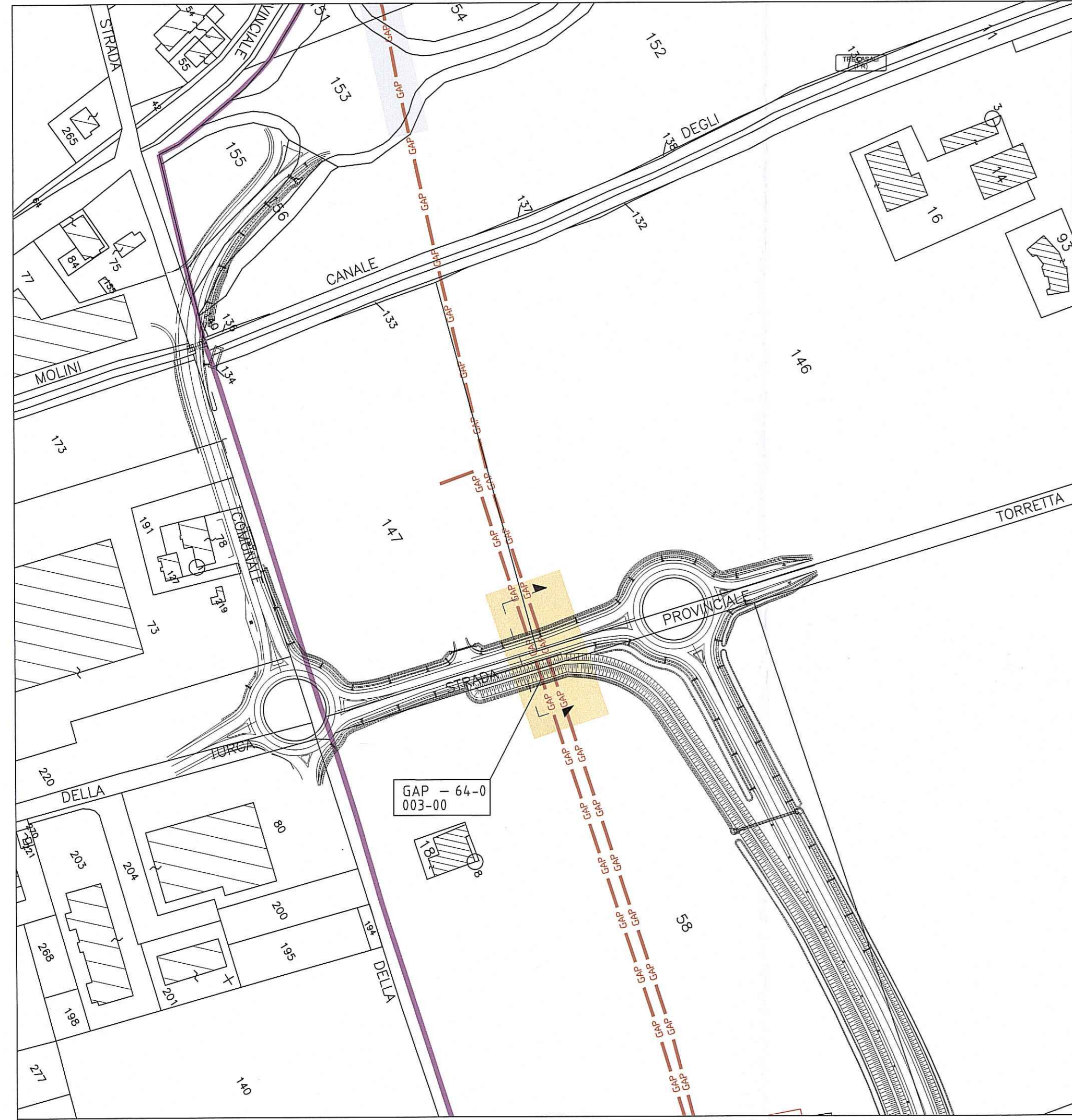
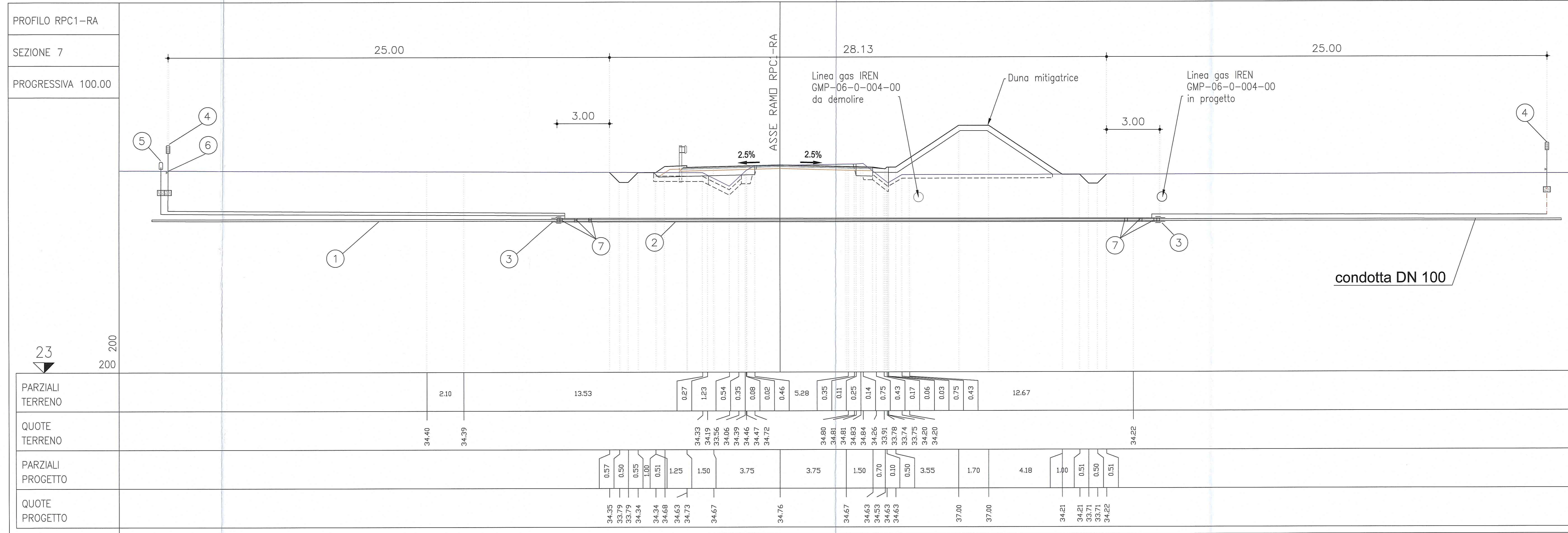


PLANIMETRIA DI INQUADRAMENTO - GAP - 64 - 0 - 003 - 00
SCALA 1:2000



GAP - 64 - 0 - 003 - 00
METANODOTTO ALL. C.I.M.
SEZIONE ATTRAVERSAMENTO
SCALA 1:100



LEGENDA

- CONFINE COMUNALI
- VIABILITA' IN PROGETTO

CATASTALE

- CONFINE FOGLIO
- FASCIA AUTOSTRADALE

INTERFERENZE LINEARI

- TRATTO METANODOTTO SNAM ESISTENTE
- TRATTO METANODOTTO SNAM IN PROGETTO
- SFIATO
- PRESA DI POTENZIALE

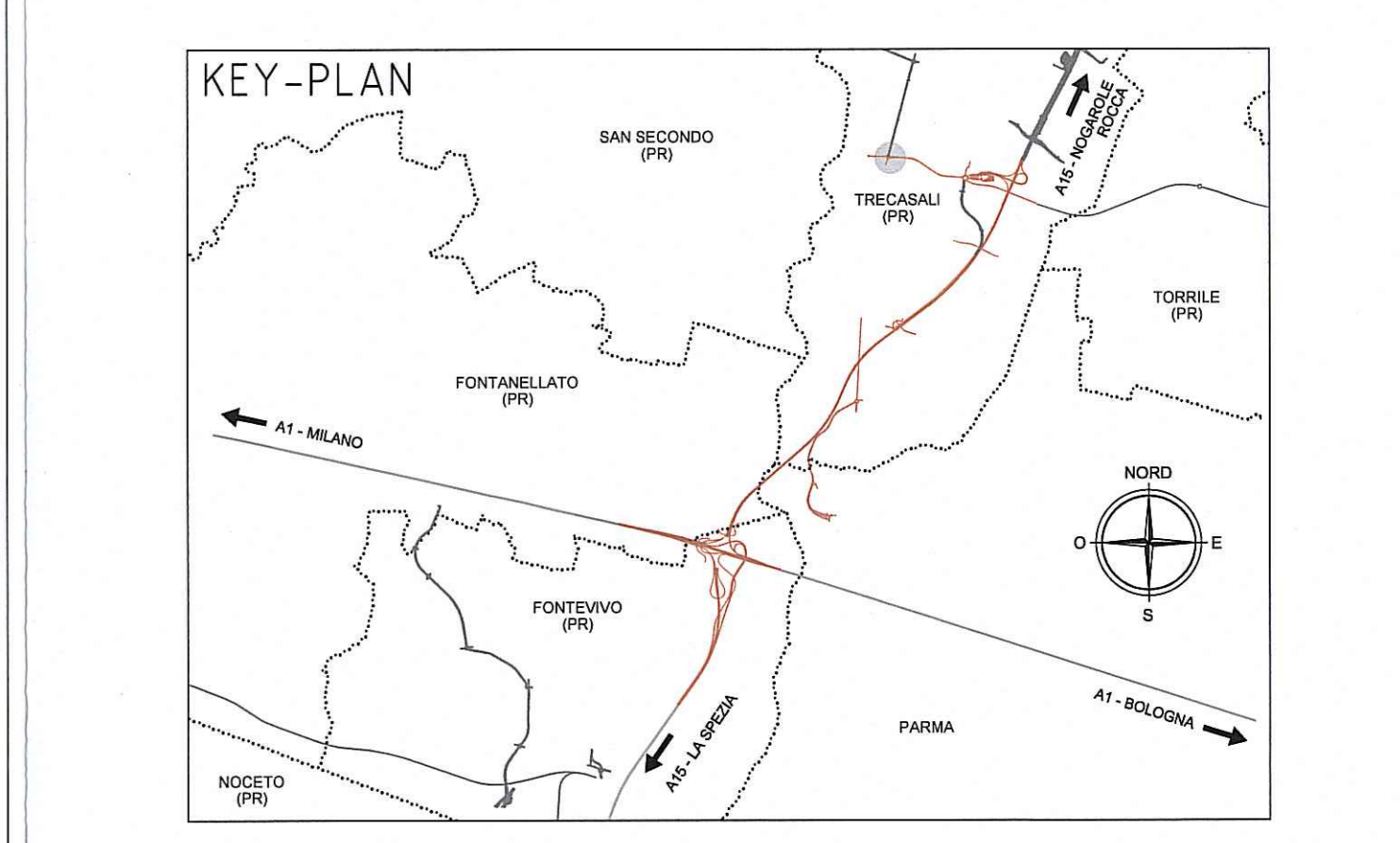
ETICHETTA INTERFERENZA

AAA = TIPOLOGIA DI INTERFERENZA
00-0 = CODICE ENTE INTERFERITO
000-00 = N. PROG. INTERFERENZA

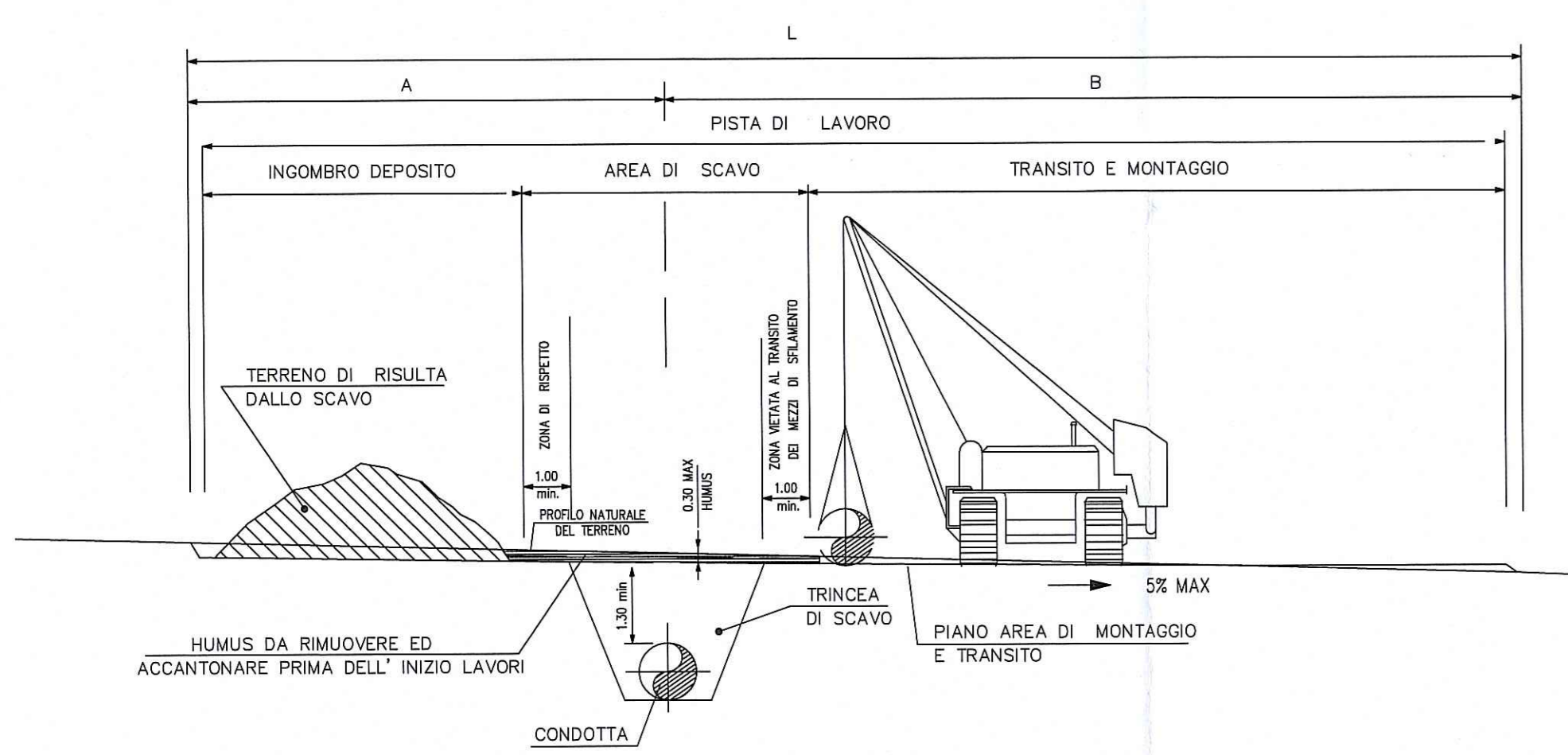
LEGENDA

- TUBO DI LINEA
- TUBO DI PROTEZIONE FINO A 3.00 m min. OLTRE FOSSO DI GUARDIA
- ANELLO DI CHIUSURA TERMORESTRINGENTE
- APPARECCHI DI SFIATO POSIZIONATI A 25.00 m min. OLTRE FOSSO DI GUARDIA
- CASSETTA A PIANTANA P.E.
- PRESA SEGNALE FUGA GAS
- DISTANZIATORI ISOLANTI A COLLARE

NOTA:
LA COPERTURA MINIMA E' SEMPRE RIFERTA ALLA GENERATRICE SUPERIORE DEL TUBO DI PROTEZIONE.
IL TRATTO DI CONDOTTA CHE INTERESSA L'ATTRAVERSAMENTO DOVRA' ESSERE PRECOLLAGGIATO A PARTE IN ACCORDO ALLA SPECIFICA DI PROGETTO.



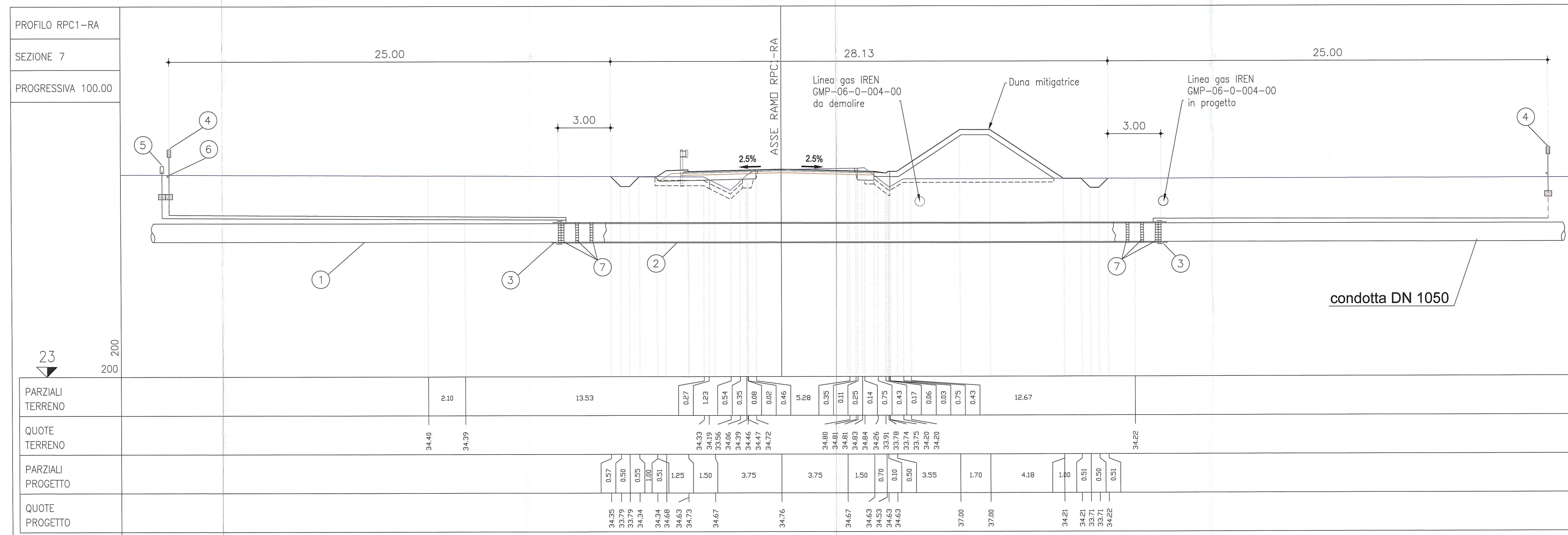
SCHEMA TIPOLOGICO POSA CONDOTTE
SCALA 1:100



PRESCRIZIONI IN CORSO D'OPERA

- LE PARETI DELLA TRINCEA DI SCAVO DEVONO ESSERE RIPROFILATE CON PENNACCHIE ADEGUATE ALLA NATURA DEL TERRENO.
- IN AGENZIA DI SPAZI DISPERDENTI E/O PER TERRENI DI SCANDITE CARATTERISTICHE GEOMECCANICHE, VERIFICARE L'UTILIZZABILITA' DELLE PENNACCHIE PER IL CONTENIMENTO DELLE PARETI DI SCAVO.
- LA PISTA DI TRASITO DEVE ESSERE MANTENUTA IN EFFICIENZA CON LA PERIODICA RISSERVAZIONE DEL PIANO DI PERCORRENZA, IN MODO DA EVITARE LA POSSIBILITA' DI REALTAMENTO DEI MEZZI.
- IL TERRENO DI SCAVO CHE ESSERE DEPOSITATO AD ALMENO 1 m DAL CIGLIO DELLO SCAVO PER RIDURRE L'INCIDENZA DEI SOVRACCARICHI CHE POSSONO INSERISIRE INSTABILITA' DELLE PARETI.
- E' VIETATO L'ACCESSO DEL PERSONALE NEGLI SCAVI IN ASSENZA DEI NECESSARI DISPOSITIVI DI PROTEZIONE DELLE PARETI DI SCAVO, OVVERO DI UN'ADEGUATA SVASATURA DEGLI STESSI SECONDO LA LORO PENDENZA DI STABILITA'.

GAP - 64 - 0 - 003 - 00
METANODOTTO POGGIO RENATICO - ALESSANDRIA
SEZIONE ATTRAVERSAMENTO
SCALA 1:100



Contributo: **AUTOCAMIONALE DELLA CISA S.p.A.**
Via Cambosara 26/A - Frazione Ponte Taro - 43015 NOCETO (PR)

Impresa Esecutrice: **PIZZAROTTI**
FONDATA NEL 1918

PROGETTO ESECUTIVO

Autocamionale della Cisa S.p.A. Il Direttore Tecnico: **PIZZAROTTI** Il Responsabile del Procedimento: **PIZZAROTTI** Il Cliente: **PIZZAROTTI**

PROGETTAZIONE DI: **PIZZAROTTI** Ing. Fabio Nigro
A.T.: **idroesse** **rocksoil** **VIA** Ing. Giovanni Maria Cepparotti
Consulenza specialistica a cura di: **PIZZAROTTI** Ing. Pietro Mazzoni

Viabilità ordinaria e di adduzione all'Autostazione Treccasali-Terre Verdiane
Pubblici Servizi
Interferenze viabilità ordinaria e di adduzione all'Autostazione Treccasali-Terre Verdiane
Oleodotti Gasdotti - Sezione interferenza - SNAM - Tav 1/2

18/03/2014