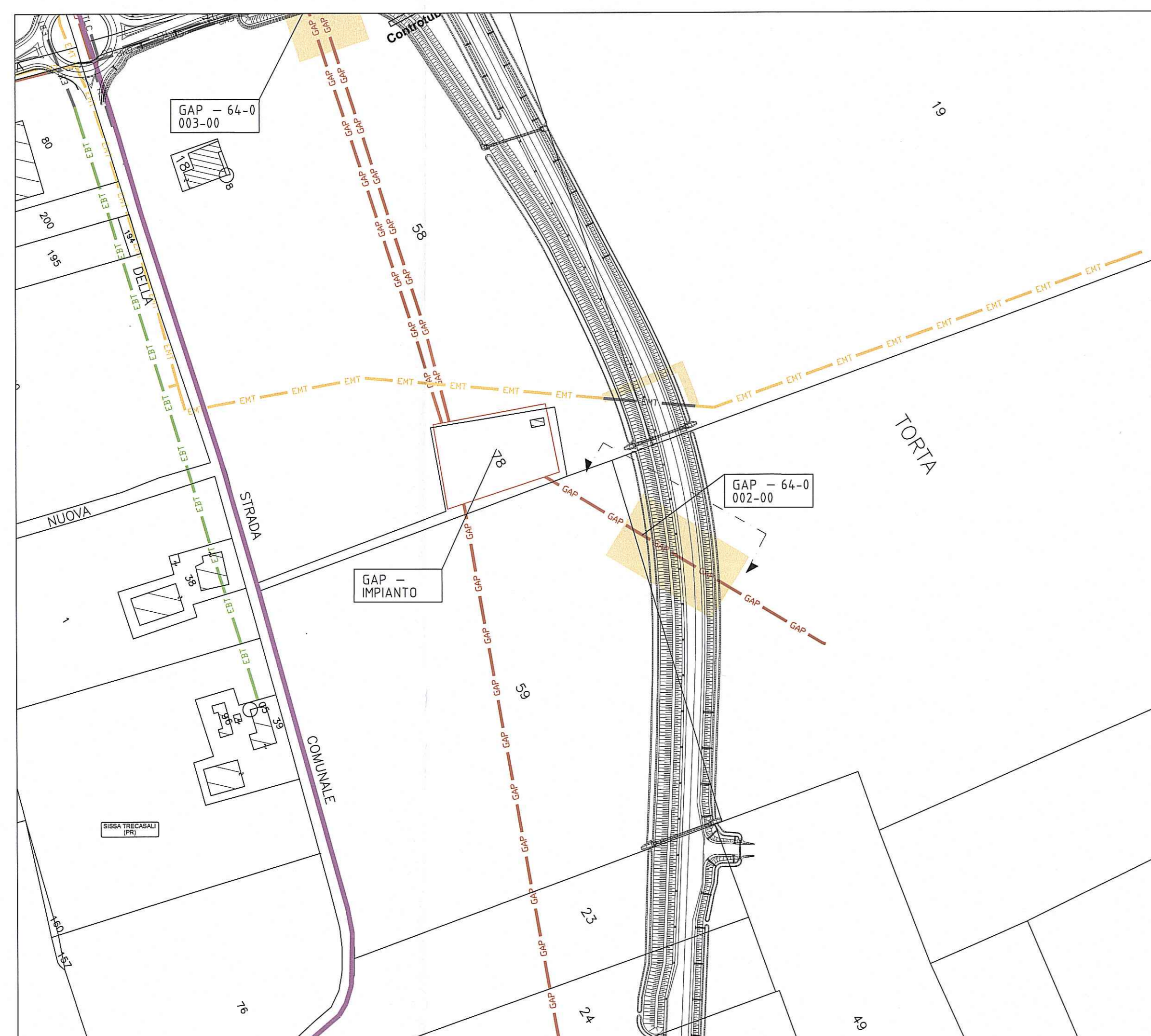
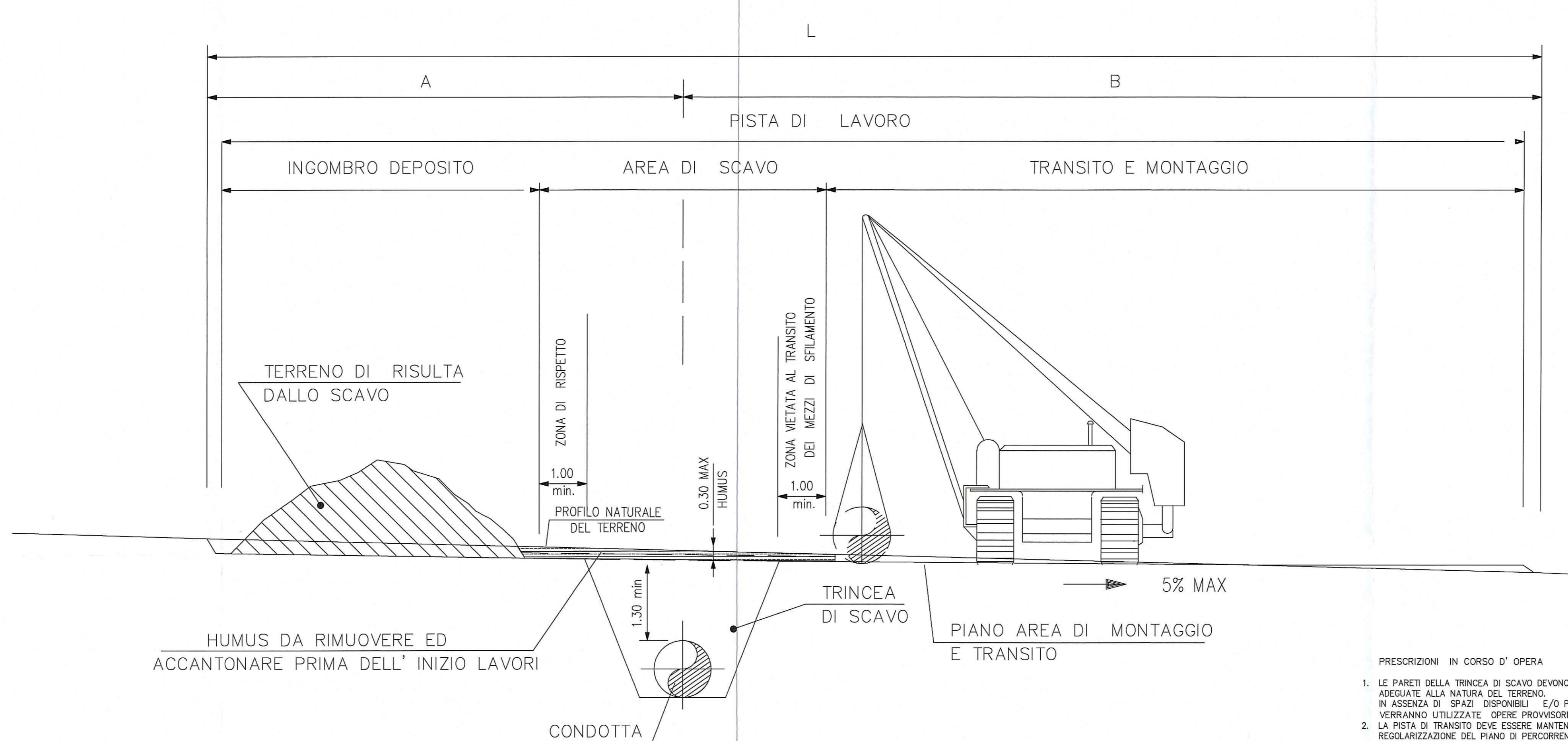


PLANIMETRIA DI INQUADRAMENTO - GAP - 64 - 0 - 002 - 00
SCALA 1:2000



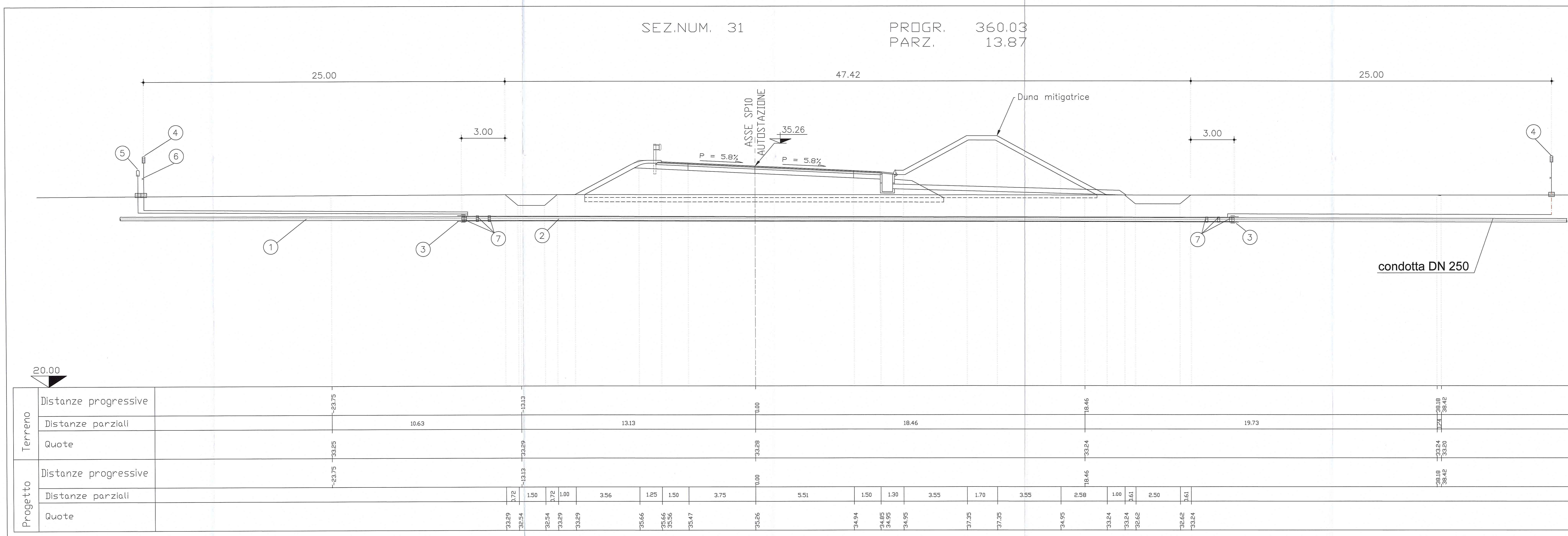
SCHEMA TIPOLOGICO POSA CONDOTTE
SCALA 1:100



PRESCRIZIONI IN CORSO D'OPERA

- LE PARETI DELLA TRINCEA DI SCAVO DEVONO ESSERE RIPROFILATE CON PENDENZE ADEGUATE ALLA NATURA DEL TERRENO. PER TERRENI IN SCADENTI CARATTERISTE GEOMECCANICHE, VERIFICARE LE PARETI CON SISTEMI DI SOSTEGNO TEMPORANEI E CONTENIMENTI DELLE PARETI DI SCAVO.
- LA PISTA DI TRANSITO DEVE ESSERE MANTENUTA IN EFFICIENZA CON LA PERIODICA REGOLARIZZAZIONE DEL PIANO DI PREDISPOSIZIONE, IN MODO DA GARANTIRE LA POSSIBILITA' DI RIALZAMENTO DEI MEZZI.
- IL TERRENO DI SCAVO DEVE ESSERE DEPOSITATO AD ALMENO 1 m DAL CICLO DELLO SCAVO PER RIDURRE L'INCIDENZA DEI SOVRACCARICHI CHE POSSONO INNESCIARE INSTABILITA' DELLE PARETI.
- E' VIETATO L'ACCESSO DEL PERSONALE NEGLI SCAVI IN ASSENZA DEI NECESSARI DISPOSITIVI DI PROTEZIONE DELLE PARETI DI SCAVO, OGNIVOIE DI UN'ADEGUATA SVASATURA DEGLI STESSI SECONDO LA LORO PENDENZA DI STABILITA'.

GAP - 64 - 0 - 002 - 00
METANODOTTO POGGIO RENATICO - ALESSANDRIA
SEZIONE ATTRAVERSAMENTO
SCALA 1:100



Terreno	Distanze progressive														Distanze parziali														Quote
	0	1	2	3	4	5	6	7	8	9	10	11	12	13	14	1	2	3	4	5	6	7	8	9	10	11	12	13	
Distanze progressive	0 - 25.00														25.00 - 72.02														72.02
Distanze parziali	0 - 25.00														25.00 - 72.02														72.02
Quote	0.00														0.00														0.00
Progetto	Distanze progressive														Distanze parziali														Quote
	0.00														0.00														

LEGENDA

- CONFINI COMUNALI
- VIABILITA' IN PROGETTO

CATASTALE

- CONFINI FOGLIO
- FASCIA AUTOSTRADALE

INTERFERENZE LINEARI

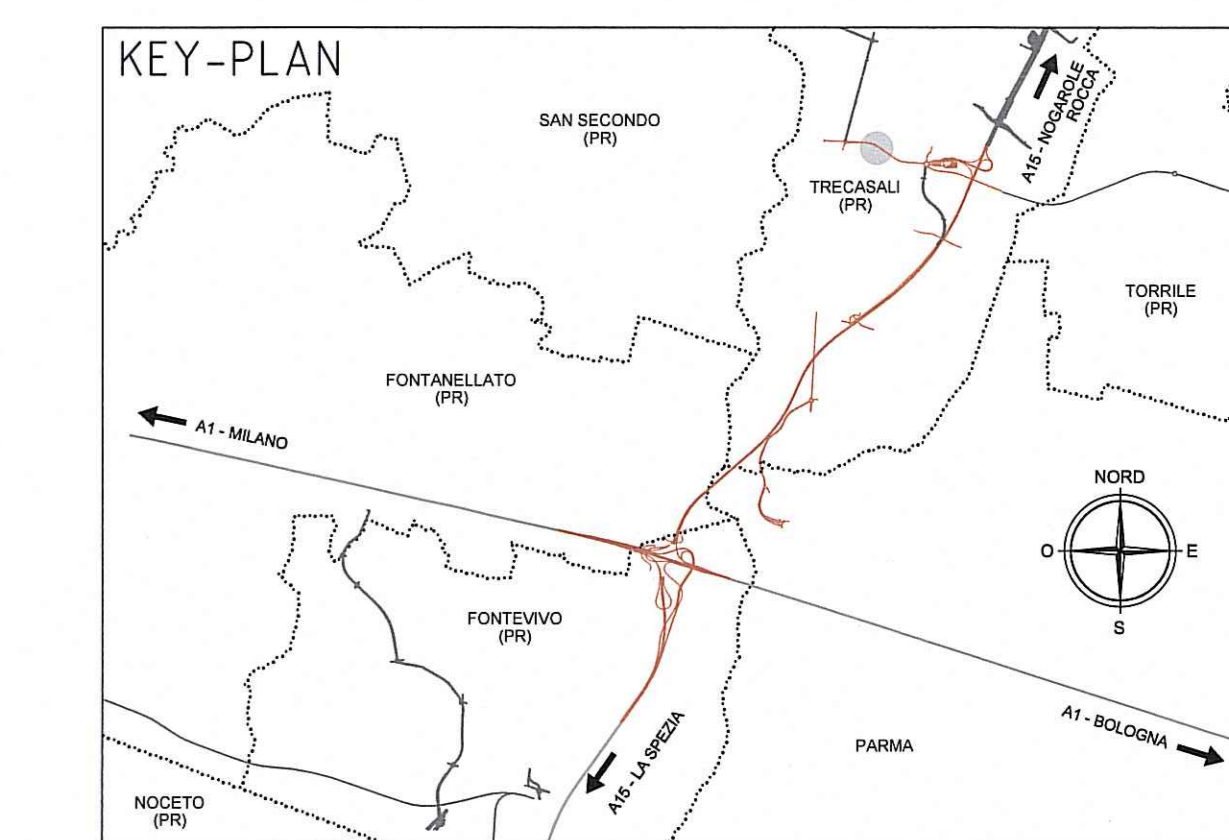
- TRATTO METANODOTTO SNAM ESISTENTE
- TRATTO METANODOTTO SNAM IN PROGETTO
- SFIATO
- PRESA DI POTENZIALE

ETICHETTA INTERFERENZA

AAA = TIPOLOGIA DI INTERFERENZA
00-0 = CODICE ENTE INTERFERITO
000-00 = N. PROG. INTERFERENZA

- LEGENDA**
- TUBO DI LINEA
 - TUBO DI PROTEZIONE FINO A 3.00 m min. OLTRE FOSSO DI GUARDIA
 - ANELLO DI CHIUSURA TERMORESTRINGENTE
 - APPARECCHI DI SFIATO POSIZIONATI A 25.00 m min. OLTRE FOSSO DI GUARDIA
 - CASSETTA A PIANTANA P.E.
 - PRESA SEGNALEZIONE FUGA GAS
 - DISTANZIATORI ISOLANTI A COLLARE

NOTA:
LA COPERTURA MINIMA E' SEMPRE RIFERITA ALLA GENERATRICE SUPERIORE DEL TUBO DI PROTEZIONE.
IL TRATTO DI CONDOTTA CHE INTERESSA L'ATTRAVERSAMENTO DOVRA' ESSERE PRECALDAUTO A PARTE IN ACCORDO ALLA SPECIFICA DI PROGETTO.



Autocomonale della CISA S.p.A.
Via Combaora 26/A - Frazione Ponte Taro - 43015 NOCETO (PR)

PIZZAROTTI
FONDATA NEL 1910

PROGETTO ESECUTIVO

PROGETTAZIONE DI:
AUTOSTRADA DELLA CISA A15
RACCORDO AUTOSTRADALE A15/A22
CORRIDOIO PLURIMODALE TIRRENO-BRENNERO
RACCORDO AUTOSTRADALE FRA L'AUTOSTRADA DELLA CISA-FONTEVIVO (PR)
E L'AUTOSTRADA DEL BRENNERO-NOGARELE ROCCA (VR) - IL LOTTO.

PROGETTO ESECUTIVO

PROGETTAZIONE DI:
idresse
PIZZAROTTI
rockwell
VIA

PROGETTO:
Ing. Fabio Nigro
Ordine degli Ingegneri della Provincia di Palermo n. 3561

COORDINATORE PER LA SICUREZZA IN FASE DI PROGETTAZIONE:
Ing. Giovanni Maria Cepparotti
Ordine degli Ingegneri della Provincia di Milano n. 392

CONFERENZA SPECIALISTICA A CURA DI:
N.A.

PROGETTO:
Ing. Pietro Maresca
Ing. Pietro Maresca
Ing. Pietro Maresca
Ordine degli Ingegneri della Provincia di Palermo n. 3561

Viabilità ordinaria e di adduzione all'Autostazione Treccani-Terre Verdiane
Interferenze viabilità ordinaria e di adduzione all'Autostazione Treccani-Terre Verdiane
Oleodotti Gasdotti - Sezione interferenza - SNAM - Tav 2/2

Data Estensione Progetto:
19/03/2014

Scale:
VARIE

Identif. Elaborato:
RAM