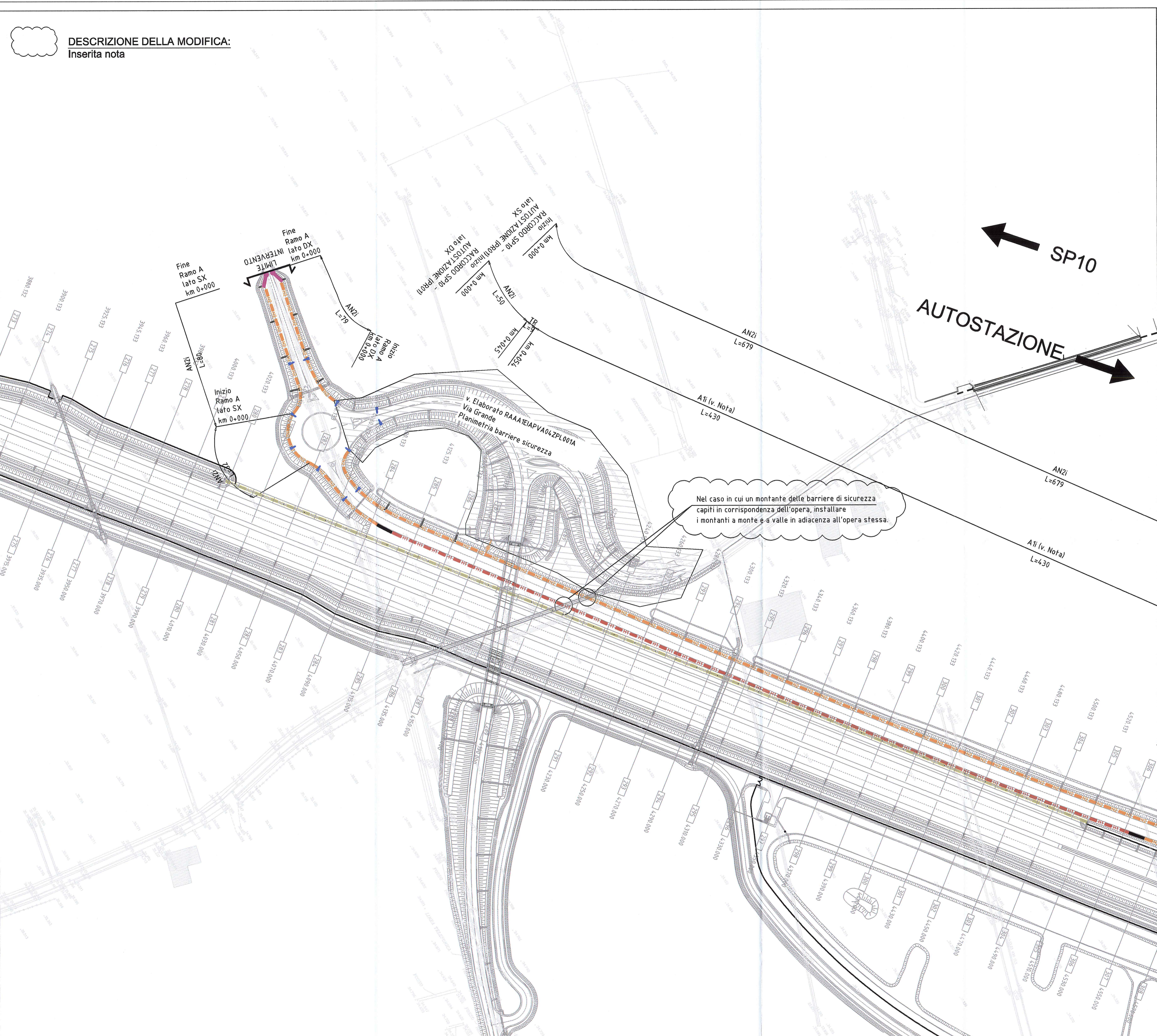
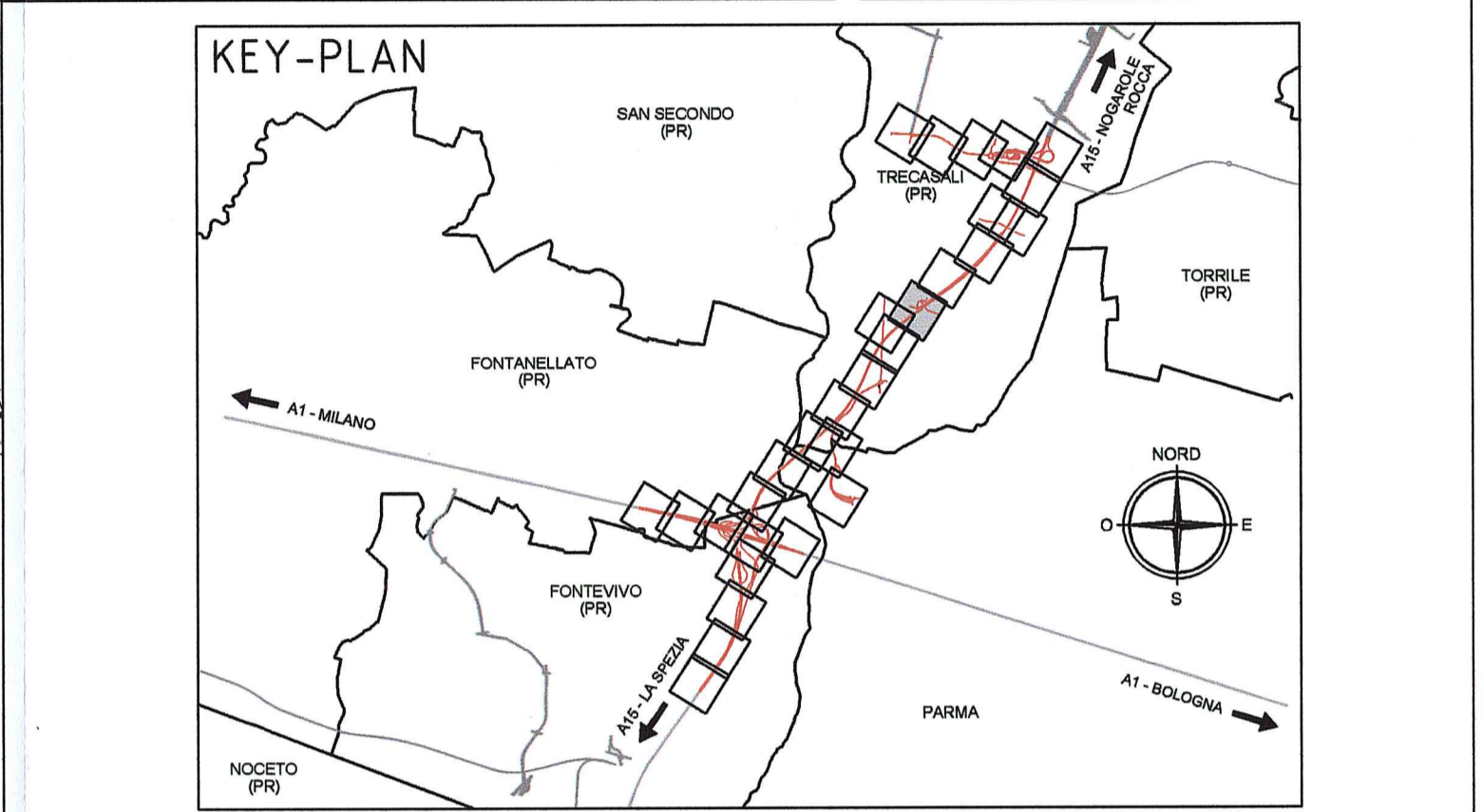


DESCRIZIONE DELLA MODIFICA:
Inserita nota



BARRIERE DI PROGETTO (*)		SIMBOLI	
	BARRIERA METALLICA CLASSE "H4" DA BORDO PONTE		TERMINALE DI INIZIO IMPIANTO IN RILEVATO
	BARRIERA METALLICA CLASSE "H4" DA BORDO PONTE CON RETE INTEGRATA		TERMINALE SPECIALE TESTATO DI CLASSE > P2 BIFACCIALE
	BARRIERA METALLICA CLASSE "H4" DA BORDO LATERALE		TERMINALE DI FINE IMPIANTO
	BARRIERA METALLICA CLASSE "H3" DA BORDO PONTE		ANCORAGGIO AL MURO
	BARRIERA METALLICA CLASSE "H3" DA BORDO PONTE ID.k (*)		APERTURA PROFILO REDIRETTIVO COME DA ELABORATI DI PROGETTO DELLA GALLERIA
	BARRIERA METALLICA CLASSE "H3" DA BORDO PONTE CON RETE INTEGRATA		RICHIAMO ALLE MODALITÀ DI INSTALLAZIONE (XX) E LUNGHEZZA DEL TRATTO (L)
	BARRIERA METALLICA CLASSE "H3" DA BORDO LATERALE		SCHEMA DI INSTALLAZIONE
	BARRIERA METALLICA CLASSE "H3" DA BORDO LATERALE ID.k (*)		LIMITI DI INTERVENTO PROGETTO STRADALE
	BARRIERA METALLICA CLASSE "H2" DA BORDO PONTE		GIUNTI ORDINARI
	BARRIERA METALLICA CLASSE "H2" DA BORDO PONTE CON RETE INTEGRATA		GIUNTI SPECIALI
	BARRIERA METALLICA CLASSE "H2" DA BORDO LATERALE		OPERE DI COMPLETAMENTO
	BARRIERA METALLICA CLASSE "H2" DA BORDO LATERALE		PANNELLO A MESSAGGIO VARIABILE (PMV)
	BARRIERA METALLICA CLASSE "H1" DA BORDO LATERALE		SUPPORTI PER SEGNALETICA NON CEDEVOLE
	BARRIERA METALLICA CLASSE "H2" DA BORDO LATERALE		PALO DI ILLUMINAZIONE SU PLINTO
	PROFILO REDIRETTIVO IN GALLERIA		PALO DI ILLUMINAZIONE SU BORDO OPERA D'ARTE
	BARRIERA AMMOBILE PER VARCHI [BAV]		TORRE FARO
	TRANSIZIONE [TR]		BARRIERA ACUSTICA
	ATTENUATORE D'URTO CLASSE 100 REDIRETTIVO		BARRIERA DA SPARTITRAFFICO SU A1 ESISTENTE
	ATTENUATORE D'URTO CLASSE 50 REDIRETTIVO		



ELABORATI DI RIFERIMENTO

- RAAA1EIGES00GPC001 - Modalità di installazione - TAV. 1/2
- RAAA1EIGES00GPC002 - Modalità di installazione - TAV. 2/2
- RAAA1EIGES00GPC003 - Schemi di installazione e dettagli - TAV. 1/3
- RAAA1EIGES00GPC004 - Schemi di installazione e dettagli - TAV. 2/3
- RAAA1EIGES00GPC005 - Schemi di installazione e dettagli - TAV. 3/3
- RAAA1EIGES00GPC006 - Transizioni - TAV. 1/3
- RAAA1EIGES00GPC007 - Transizioni - TAV. 2/3
- RAAA1EIGES00GPC013 - Transizioni - TAV. 3/3

Comittente:
AUTOCAMIONALE DELLA CISA S.p.A.
Via Camboara 26/A - Frazione Ponte Taro - 43015 NOCETO (PR)

Impresa Esecutrice:
PIZZAROTTI
FONDATA NEL 1910

AUTOSTRADA DELLA CISA A15 RACCORDO AUTOSTRADALE A15/A22 CORRIDOIO PLURIMODALE TIRRENO-BRENNERO RACCORDO AUTOSTRADALE FRA L' AUTOSTRADA DELLA CISA-FONTEVIVO (PR) E L' AUTOSTRADA DEL BRENNERO-NOGAROLE ROCCA (VR). I LOTTO.
C.U.P. G61B04000060008 C.I.G. 307068161E

PROGETTO ESECUTIVO

AUTOCAMIONALE DELLA CISA S.p.A.
Il Direttore TIBRE:
Il Responsabile del Progetto:
Il Presidente:

IMPRESA PIZZAROTTI & C. S.p.A.
Il Direttore Tecnico del Progetto:
Dot. Ing. Luca Sansonelli

PROGETTAZIONE DI:
PIZZAROTTI
FONDATA NEL 1910

A.T.I.: **idroesse engineering** **ROXSOIL** **VIA**

Consulenza specialistica a cura di:
N.A.

Progettista:
Ing. Fabio Nigrelli
Ordine degli Ingegneri della Provincia di Palermo n. 3581

Coordinatore per la Sicurezza in fase di Progettazione:
Ing. Giovanni Maria Cepparotti
Ordine degli Ingegneri della Provincia di Viterbo n. 392

Progettista Responsabile:
Ing. Pietro Mazzoli
Ing. Pietro Mazzoli & PIZZAROTTI
INGEGNERIA PARMA n. 821

Tipo Elaborato:		Data Emissione Progetto:	
Viabilità ordinaria e di adduzione all'Autostazione di Treccasali - Terre Verdiane PR01 raccordo S.P.10 autostazione Treccasali - Terre Verdiane Barriere di sicurezza Planimetria barriere sicurezza - Tav. 1/3		18/03/2014	
Identif. Elaborato:		Scala:	
[] []		1:1'000	

NUM. IDENTIFICATIVO	CODICE COMMESSA	LOTTO	FASE	ENTE	AMBITO	VAL. OPERA	NUM. OPERA	PAESE OPERA	TIPO DOC.	NUM. PRIGRA. DOC.	REVISIONE
C	30/04/2015	Eliminati refusi									
B	27/01/2015	Lettera Provincia di Parma prot. n°80210 del 16/12/2014									
A	16/02/2014	REMISSIONE PROGETTO ESECUTIVO									
Rev.	Data	DESCRIZIONE REVISIONE									

Nota: la barriera di sicurezza è stata incrementata alla classe H1 per la presenza dell'opera OS04 su cui è installata la barriera acustica.