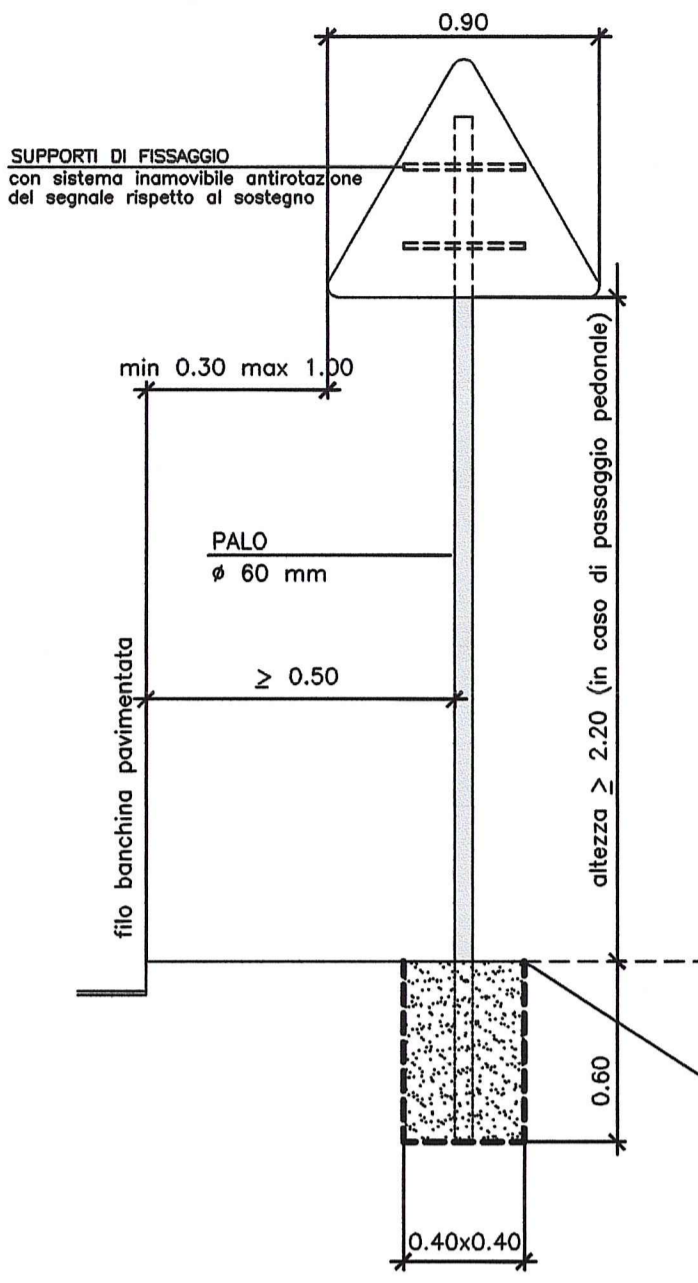
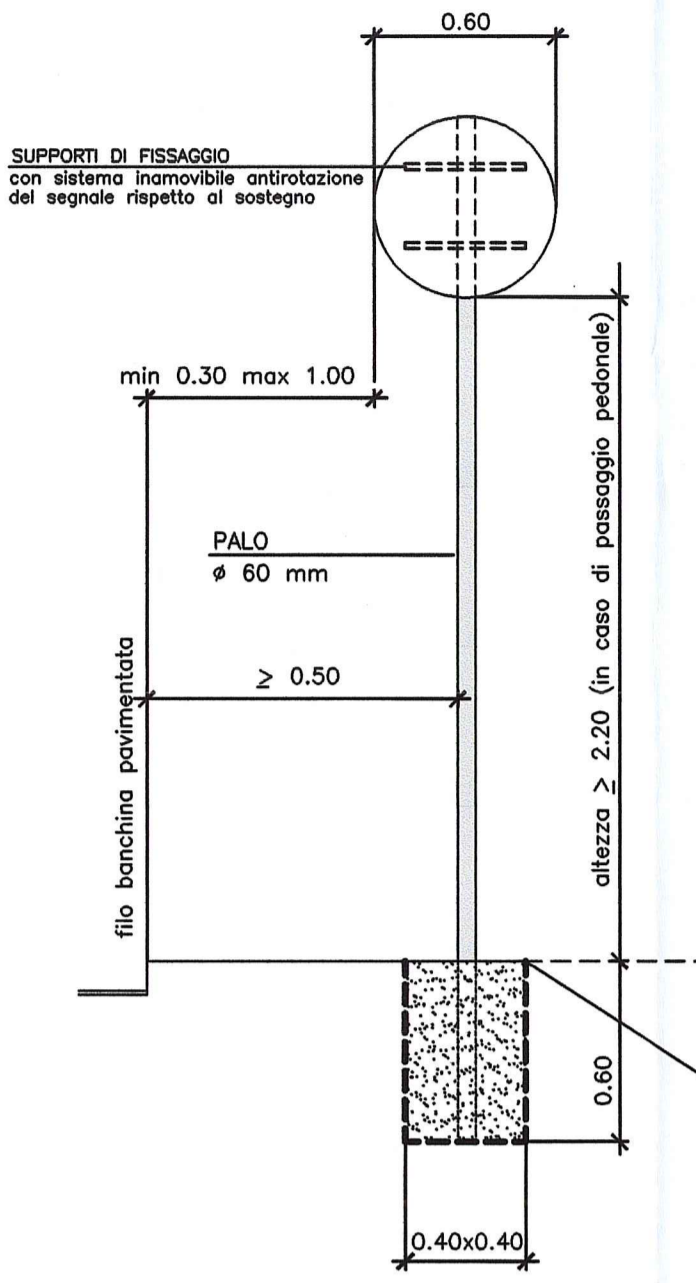


MODALITÀ DI INSTALLAZIONE SEGNALETICA VERTICALE

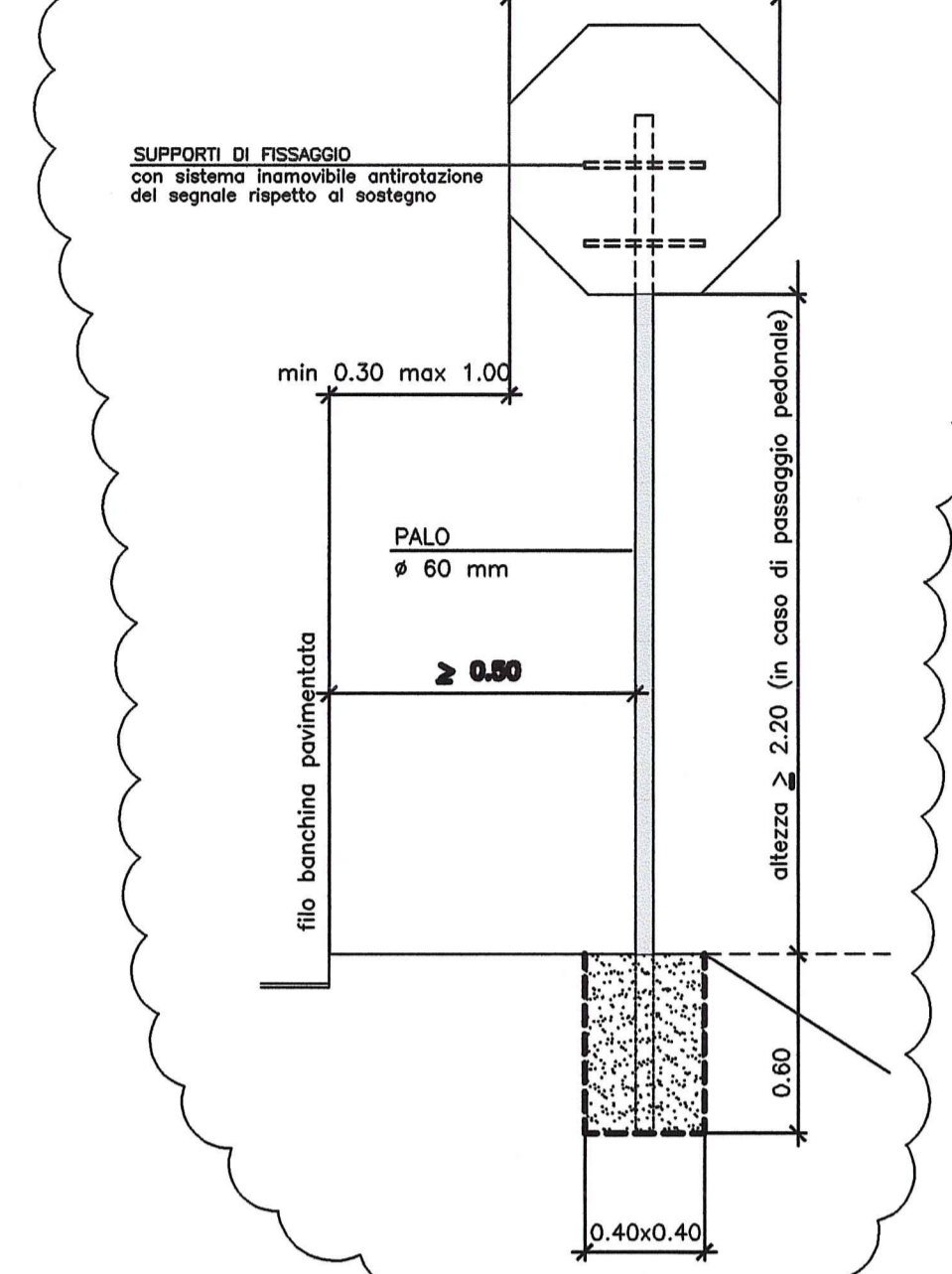
VISTA FRONTALE (scala 1:25)



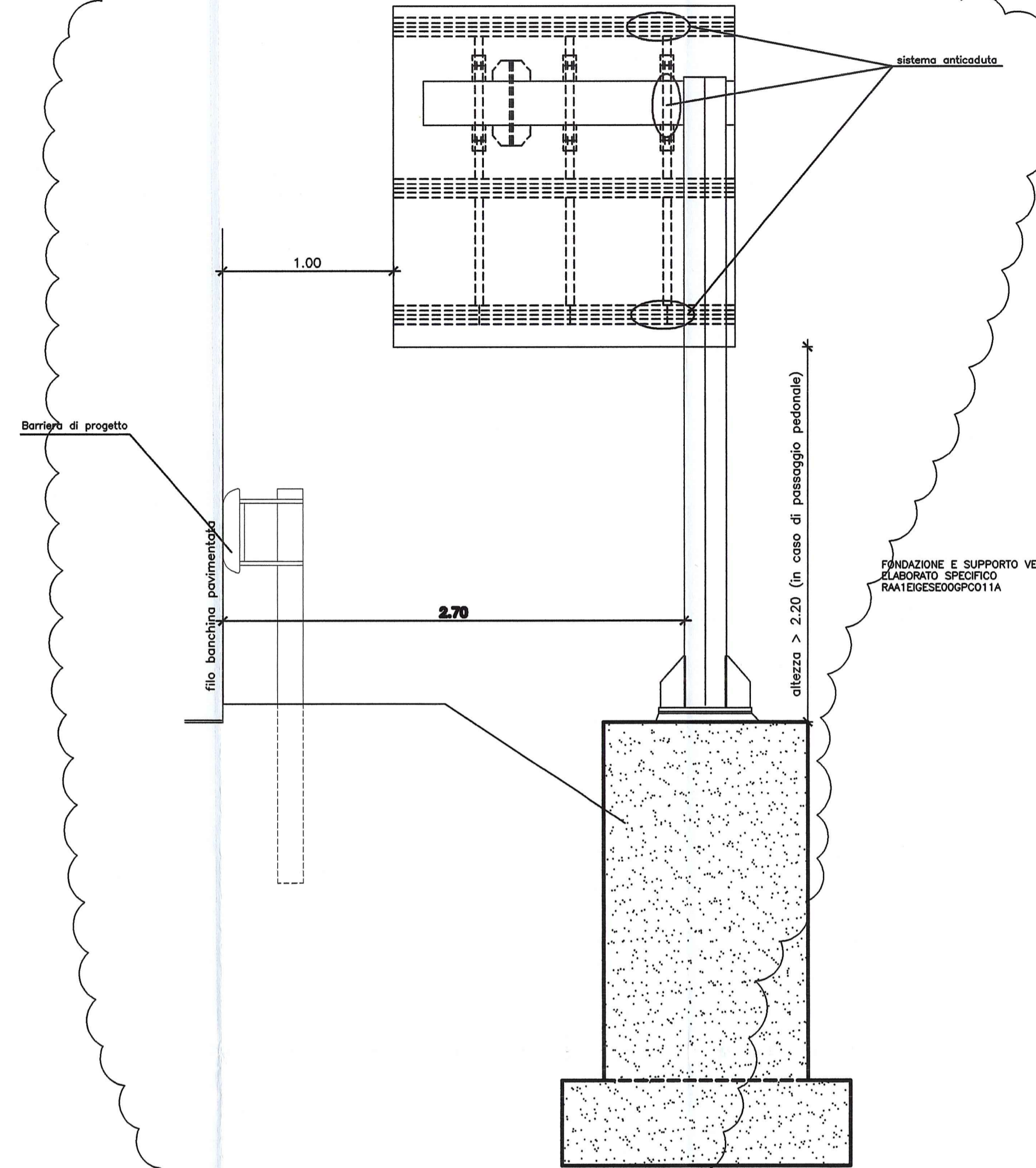
VISTA FRONTALE (scala 1:25)



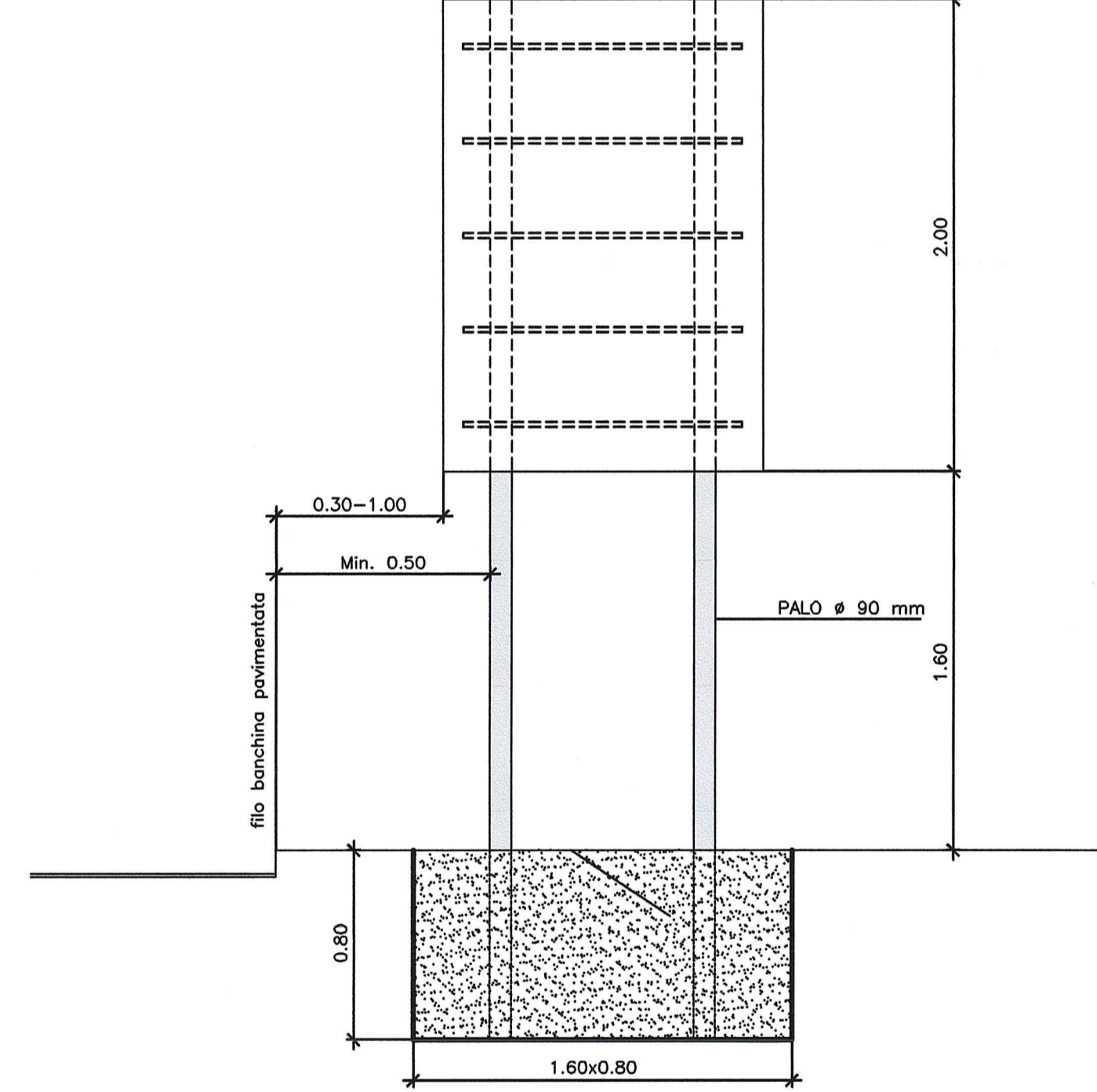
VISTA FRONTALE (scala 1:25)



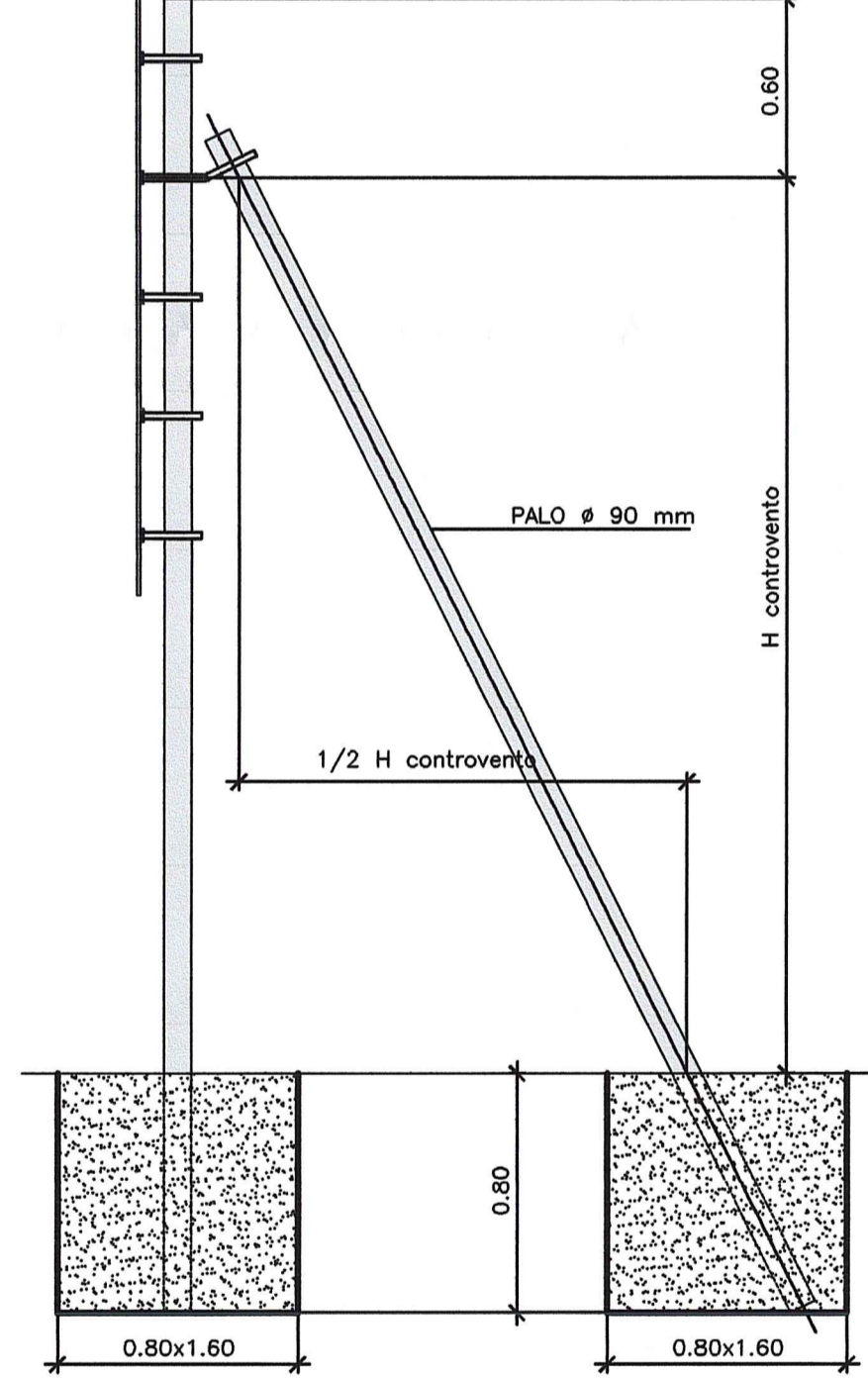
VISTA FRONTALE (scala 1:25)



VISTA FRONTALE (scala 1:25)

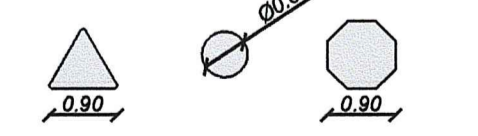


VISTA LATERALE (scala 1:25)

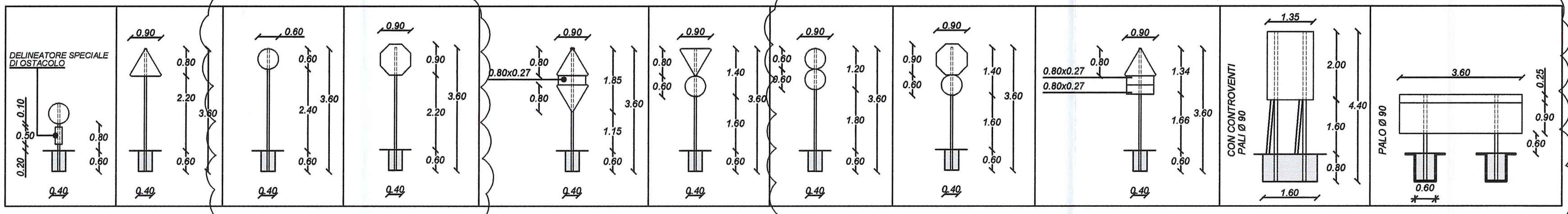


correzione refusi  
aggiunto supporto monopalo

SEGNALI DI TIPOLOGIA "NORMALE" scala 1:100



SOSTEGNI TUBOLARI Ø 60 SE NON SPECIFICATO DIVERSAMENTE



PRESCRIZIONE MATERIALI :

- CALCESTRUZZO C25/30  
Classe d'esposizione XF4
- PALI TUBOLARI PER SOSTEGNO CARTELLI Ø 60 - 90 spessore 3 mm  
IN ACCIAIO S235JR ZINCATO A CALDO
- TARGHE IN LAMIERA DI ALLUMINIO CON LEMBI PIEGATI A SCATOLA  
spessore 3 mm CON ELEMENTI DI IRRIGIDIMENTO TRASVERSALI

- PANNELLI E CARTELLI NELLE DIMENSIONI PREVISTE DALLE TAVOLE SPECIFICHE E CONFORMI AL NUOVO CODICE DELLA STRADA (D.P.R. n. 495 dd.16.12.1992 modificato ed integrato dal D.P.R. n. °610 dd.16.09.1996), ED EVENTUALI SUCCESSIVE MODIFICHE E/O INTEGRAZIONI.

NOTE GENERALI

- TUTTE LE DIMENSIONI SONO ESPRESSE IN METRI TRANNE DOVE DIVERSAMENTE INDICATO

Committente: **AUTOCAMIONALE DELLA CISA S.p.A.**  
Via Cambora 26/A - Frazione Ponte Taro - 43015 NOCETO (PR)

Impresa Esecutrice: **PIZZAROTTI**  
FONDATA NEL 1910

**AUTOSTRADA DELLA CISA A15 RACCORDO AUTOSTRADALE A15/A22 CORRIDOIO PLURIMODALE TIRRENO-BRENNERO RACCORDO AUTOSTRADALE FRA L' AUTOSTRADA DELLA CISA-FONTEVIVO (PR) E L' AUTOSTRADA DEL BRENNERO-NOGAROLE ROCCA (VR). I LOTTO.**  
C.U.P. G61B0400060008 C.I.G. 307068161E

**PROGETTO ESECUTIVO**

AUTOCAMIONALE DELLA CISA S.p.A.  
Il Direttore TIBRE: \_\_\_\_\_ Il Responsabile del Procedimento: \_\_\_\_\_ Il Presidente: \_\_\_\_\_

IMPRESA PIZZAROTTI & C. S.p.A.  
Il Direttore Tecnico: \_\_\_\_\_

PROGETTAZIONE DI: **IMPRESA PIZZAROTTI & C. S.p.A.**  
Il Responsabile di Progetto: **Dott. Ing. Luca Bondanelli**

A.T.I.: **idroesse engineering**, **ROXSOUL S.p.A.**, **VIA ASSOCIATI S.r.l.**

Consulenza specialistica a cura di: **Ing. Giovanni Maria Cepparotti**  
Ordine degli Ingegneri della Provincia di Viterbo n. 392

Titolo Elaborato: **Viabilità ordinaria e di adduzione all' Autostazione Treccasali - Terre Verdiane**  
PR01 raccordo S.P. 10 autostazione Treccasali - Terre Verdiane Tipologici segnaletica verticale

Data Emissione Progetto: **18/03/2014**  
Scala: **varie**

NUM. IDENTIFICATIVO	CODICE COMMESSA	LOTTO	FASE	ENTE	AMBITO	CAT. OPERA	NUO. OPERA	PRIME OPERE	TIPO DOC.	NUO. PRIGR. DOC.	REVISIONE
049	RAAA	1	E	I	VO	VO	03	L	PC	002	B

Rev. Data Descrizione Revisione

B	27/01/2015	Correzione refusi	TBF	INGRELLI	MAZZOLI
A	07/07/2014	RIEMMISSIONE PROGETTO ESECUTIVO	FLANDO	INGRELLI	MAZZOLI
Rev.	Data	DESCRIZIONE REVISIONE	Redatto	Controllato	Approvato