

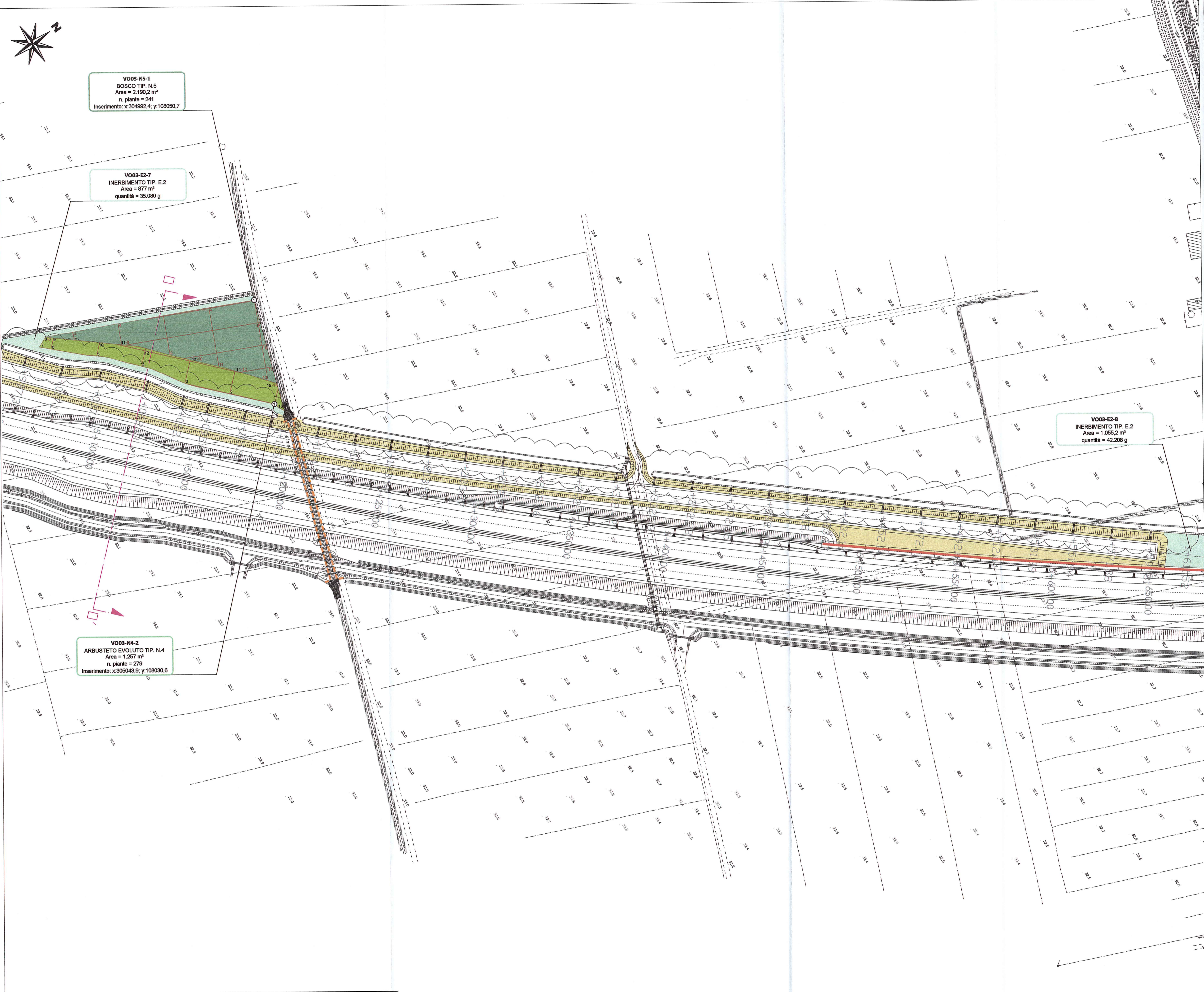


**VO03-N5-1**  
 BOSCO TIP. N.5  
 Area = 2.192,2 m<sup>2</sup>  
 n. piante = 241  
 Inserimento: x:30492,4; y:108050,7

**VO03-E2-7**  
 INERBIMENTO TIP. E.2  
 Area = 877 m<sup>2</sup>  
 quantità = 35.080 g

**VO03-N4-2**  
 ARBUSTETO EVOLUTO TIP. N.4  
 Area = 1.257 m<sup>2</sup>  
 n. piante = 279  
 Inserimento: x:305045,9; y:108030,6

**VO03-E2-8**  
 INERBIMENTO TIP. E.2  
 Area = 1.055,2 m<sup>2</sup>  
 quantità = 42.208 g



### LEGENDA

**INTERVENTI DI SEMINA TIPOLOGIA E**

- INERBIMENTO TIP. E.1
- INERBIMENTO TIP. E.2
- CARICETI TIP. E.4
- FOSSO BIOFILTRO TIP. E.5
- INERBIMENTI IN PROSSIMITÀ DI ZONE UMIDE TIP. E.6
- COMUNITÀ IGROFITE TIP. E.7

**INTERVENTI DI MITIGAZIONE AMBIENTALE**

TIPOLOGIA N: INTERVENTI DI MITIGAZIONE NATURALISTICA

- SIPIE ARBUSTIVA TIP. N.2a
- SIPIE ARBUSTIVA TIP. N.2b
- ARBUSTETO TIPO N.3
- ARBUSTETO EVOLUTO TIPO N.4
- BOSCO TIPO N.5
- FILARE ARBOREO DUNA TIP. N.6

TIPOLOGIA VL: INTERVENTI DI MITIGAZIONE PER L'AMBIENTE IDRICO SUPERFICIALE E SOTTERRANEO

- FILARE VASCHE DI LAMIN. TIP. VL-1

**TIPOLOGIA O: INTERVENTI CON ARREDO DI SPECIE ORNAMENTALI (SVINCOLI DI INTERCO. E AUTOSTAZIONI)**

- FILARE ARBOREO TIP. O-1
- SIPIE ARBUSTIVA TIP. O-2
- ARBUSTETO TIP. O-3

**TIPOLOGIA AU: INTERVENTI CON ARREDO INTERNI ALLE AUTOSTAZIONI**

- FILARE ARB. OMBREGG. TIP. AU-1
- FILARE ARB. SEGNAVIA TIP. AU-2

**TRACCE SEZIONI CARATTERISTICHE**

- SEZIONI RIPORTATE NEGLI ELABORATI SPECIFICI

**INTERFERENZE CON LE RETI TECNOLOGICHE**

- RETE TECNOLOGICA INTERFERITA

**INTERVENTI DI DEFRAMMENTAZIONE FAUNISTICA**

- PASSAGGIO FAUNA CON SCATOLARE 50X50CM
- PASSAGGIO FAUNA CON SCATOLARE IDRALLICO

**INTERVENTI DI TRATTAMENTO DELLE ACQUE**

- VASCA DI LAMINAZIONE TAP n.

**INTERVENTI DI MITIGAZIONE ACUSTICA**

- BARRIERA ANTRUMORE
- BARRIERA ANTRUMORE SU DUNA
- DUNA CON FUNZIONE ANTRUMORE

**INTERVENTI DELLA PROGETTAZIONE STRADALE**

- INERBIMENTO DELLE SCARPATE CON IDROSEMINA CONSIDERATO ALL'INTERNO DEL COMPUTO MOVIMENTI TERRA
- RECINZIONI DI PROGETTO
- AREA DI CANTIERE

**DATI PER IL TRACCIAMENTO DELLE AREE**

GRIGLIE PER IL TRACCIAMENTO DEI MODULI DI IMPIANTO

PUNTI PER IL TRACCIAMENTO DELLE AREE A VERDE 5-10 (LA DIFFERENZA DI COLORI VIENE UTILIZZATA NELLE AREE CONTERMINI)

LE COORDINATE DI TRACCIAMENTO DI OGNI PUNTO SONO RIPORTATE NELL'ELABORATO "SCHEDA QUANTITATIVE TABELLE DI TRACCIAMENTO"

PUNTO INIZIALE DI INSERIMENTO DEL MODULO DI IMPIANTO

**KEY-PLAN**

SAN SECONDO (PR)  
 TRECASALI (PR)  
 TORRE (PR)  
 FONTANELATO (PR)  
 A1-MILANO  
 FONTEVIVO (PR)  
 A1-BOLOGNA  
 PARMA

### LEGENDA

Recepimento Lett. Provincia di Parma prot. 80210 del 16/12/2014:  
 Eliminazione del tipo E-5 (fossi Biofiltro).

Comittente: **AUTOCAMIONALE DELLA CISA S.p.A.**  
 Via Camboara 26/A - Frazione Ponte Taro - 43015 NOCETO (PR)

Impresa Esecutrice: **PIZZAROTTI**  
 FONDATA NEL 1910

**AUTOSTRADA DELLA CISA A15 RACCORDO AUTOSTRADALE A15/A22 CORRIDOIO PLURIMODALE TIRRENO-BRENNERO RACCORDO AUTOSTRADALE FRA L' AUTOSTRADA DELLA CISA-FONTEVIVO (PR) E L' AUTOSTRADA DEL BRENNERO-NOGAROLE ROCCA (VR). I LOTTO.**  
 C.U.P. G61B0400060008 C.I.G. 307068161E

### PROGETTO ESECUTIVO

AUTOCAMIONALE DELLA CISA S.p.A.  
 Il Direttore TIBRE: \_\_\_\_\_ Il Responsabile del Procedimento: \_\_\_\_\_ Il Presidente: \_\_\_\_\_

IMPRESA PIZZAROTTI & C. S.p.A.  
 Il Direttore Tecnico: **PIZZAROTTI & C. S.p.A.**  
 Il Responsabile di Progetto: **Don. Ing. Luca Bondanelli**

PROGETTAZIONE DI: **PIZZAROTTI**  
 FONDATA NEL 1910

A.T.I.: **idress** **ROXSOUL** **VIA**  
 engineering s.p.a. s.p.a. s.p.a. s.r.l.

Consulenza specialistica a cura di: **Ing. Pietro Mazzoli**  
 Impresa Pizzarotti & C. S.p.A.  
 Ing. Pietro Mazzoli  
 Ordine degli Ingegneri della Provincia di Parma n. 821

Il Geologo: NA

Il Progettista: **Ing. Fabio Nigrelli**  
 Ordine degli ingegneri della Provincia di Palermo n. 3581

Coordinatore per la Sicurezza in fase di Progettazione: **Ing. Giovanni Maria Cepparotti**  
 Ordine degli Ingegneri della Provincia di Viterbo n. 392

Progettista Responsabile Integrazione Progettazioni Specialistiche: **Ing. Pietro Mazzoli**  
 Impresa Pizzarotti & C. S.p.A.  
 Ing. Pietro Mazzoli  
 Ordine degli Ingegneri della Provincia di Parma n. 821

Titolo Elaborato: **Viabilità ordinaria e di adduzione all'Autostazione Trecasali - Terre Verdiane**  
 Viabilità ordinaria e di adduzione all'Autostazione Trecasali - Terre Verdiane  
 PR01 raccordo S.P.10 autostazione Trecasali-Terre Verdiane Verde e Paesaggio - Planimetria di progetto - Tav. 3/4

Data Emissione Progetto: 18/03/2014  
 Scala: 1:1'000

Identif. Elaborato:

N.RO IDENTIFICATIVO	CODICE COMMESA	LOTTO	PAGE	ENTE	AMBITO	CAL. OPERA	N.RO OPERA	PARTE OPERA	TIPO DOC.	N.RO PRIOR. DOC.	REVISIONE
	RAAA	1	E	I	VO	VO	03	G	PL	004	C

Rev.	Data	DESCRIZIONE REVISIONE	Redatto	Controllo	Approvato
C	26/01/2015	Lettera Provincia di Parma prot. 80210 del 16/12/2014	A.GABATEL	NIGRELLI	MAZZOLI
B	10/10/2014	Istruttoria RINA prot.n° 730 del 08/09/2014	A.GABATEL	NIGRELLI	MAZZOLI
A	04/07/2014	RIEMMISSIONE PROGETTO ESECUTIVO	A.GABATEL	NIGRELLI	MAZZOLI

IL PRESENTE DOCUMENTO NON PUO' ESSERE COPIATO, RIPRODOTTO O ALTRIMENTI PUBBLICATO, IN TUTTO O IN PARTE, SENZA IL CONSENSO SCRITTO DELL'AUTOCAMIONALE DELLA CISA S.p.A., SOGGIETTA NON AUTORIZZATA SOTTO PENALE DI SANZIONE A NORMA DI LEGGE. THIS DOCUMENT MAY NOT BE COPIED, REPRODUCED OR PUBLISHED, EITHER IN WHOLE OR IN PART, WITHOUT THE WRITTEN PERMISSION OF AUTOCAMIONALE DELLA CISA S.p.A., UNAUTHORIZED USE MAY BE PROSECUTED BY LAW.