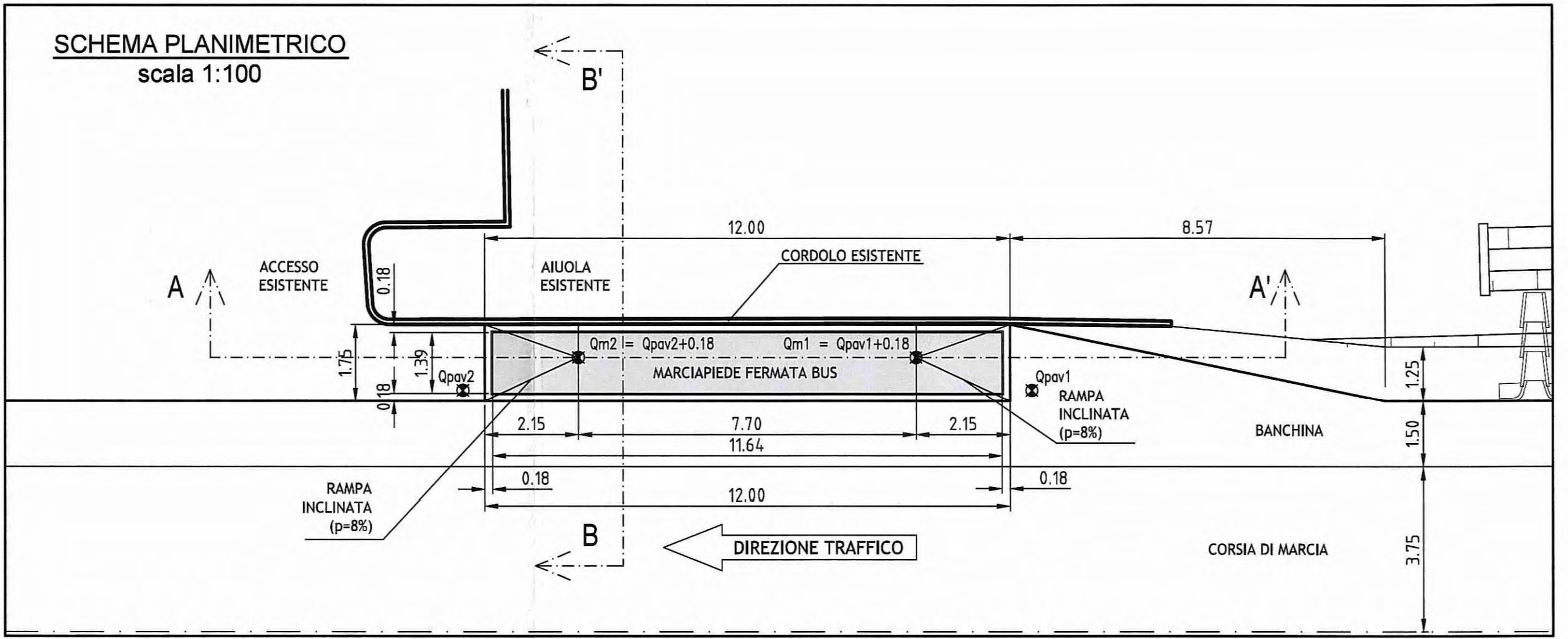
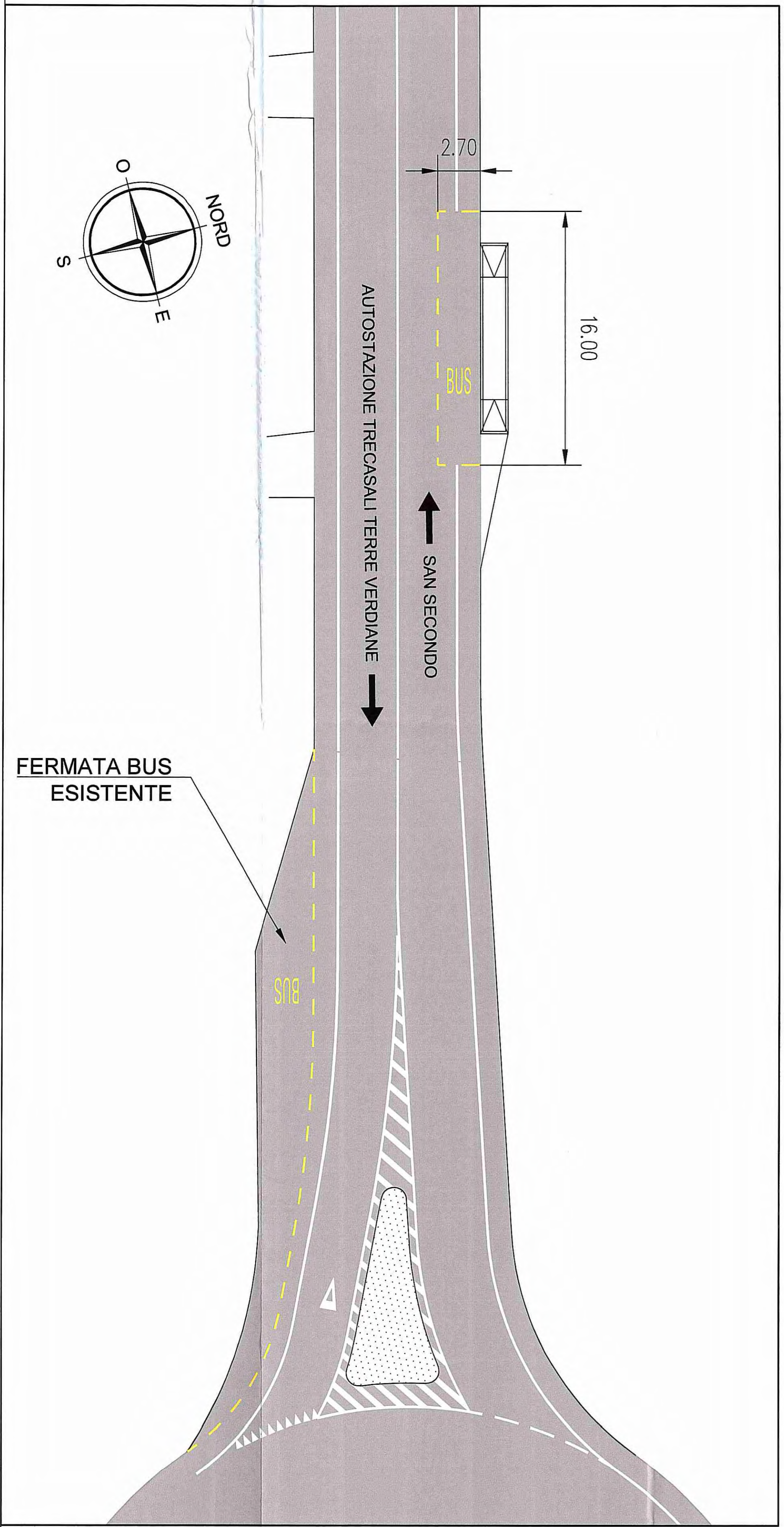
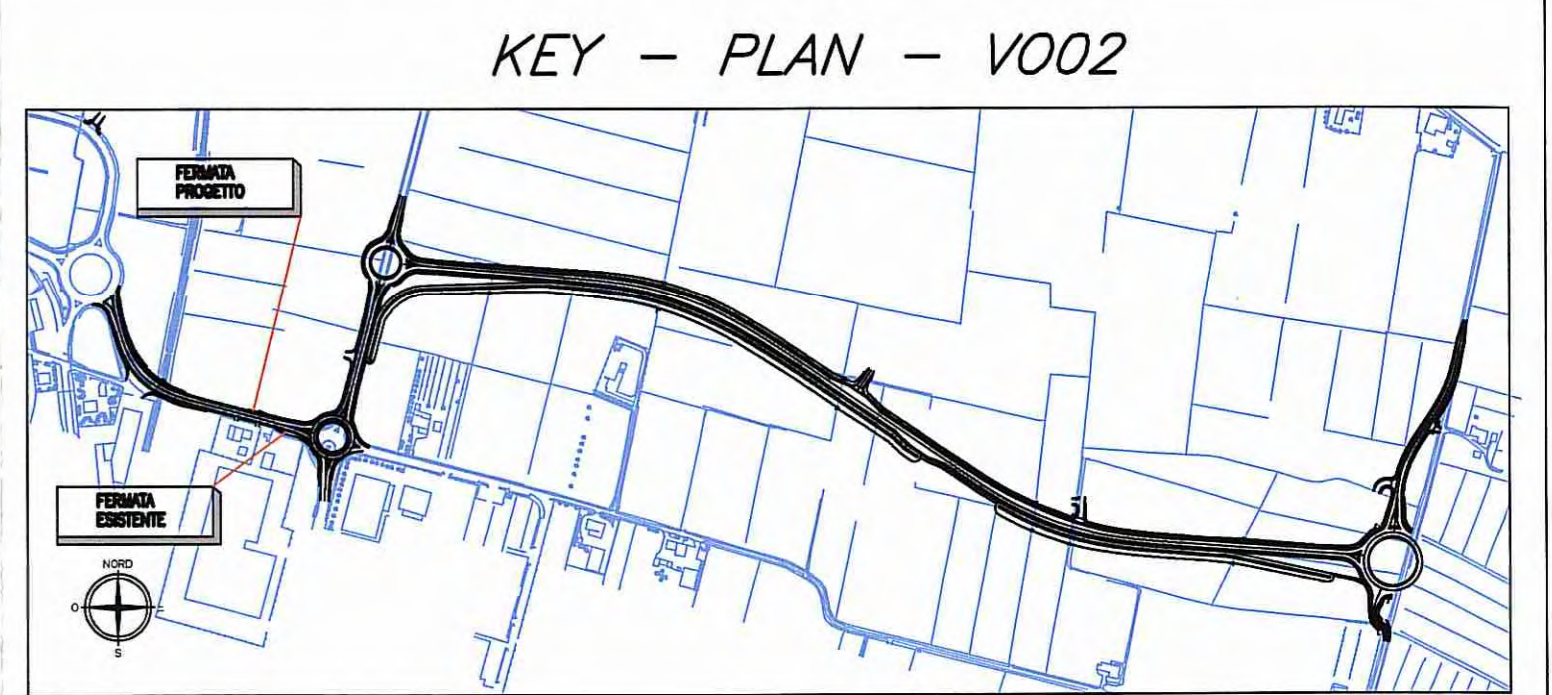
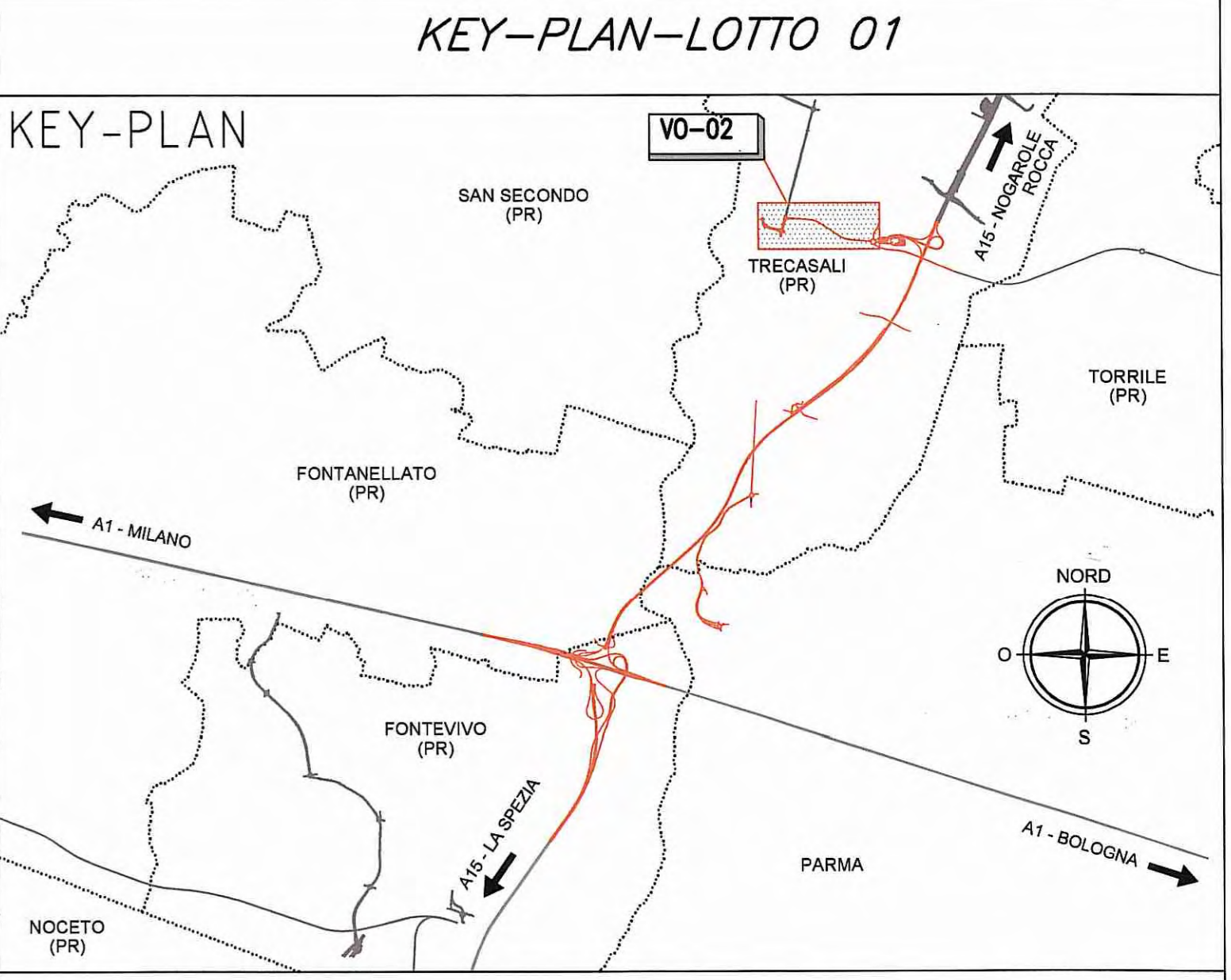
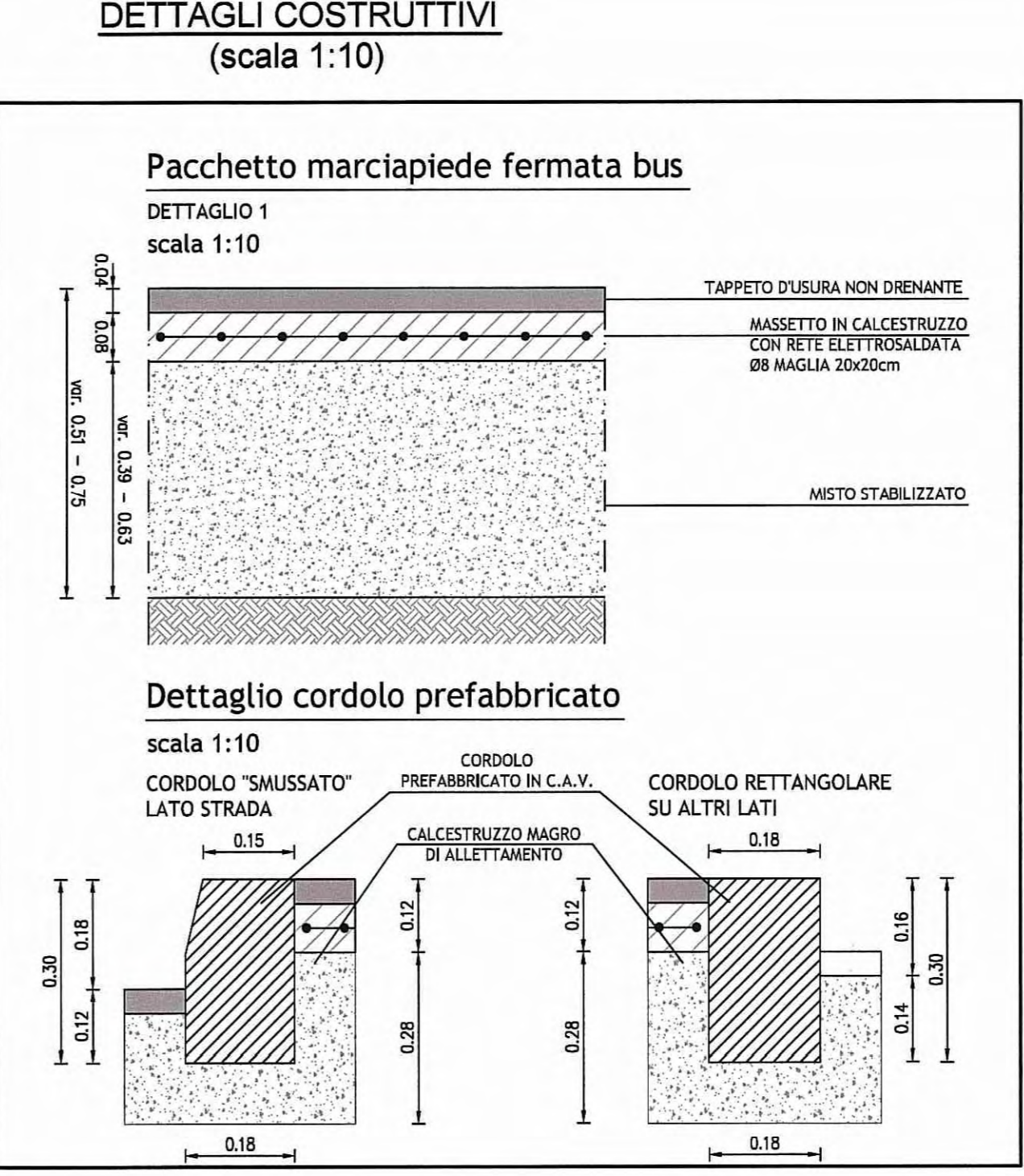
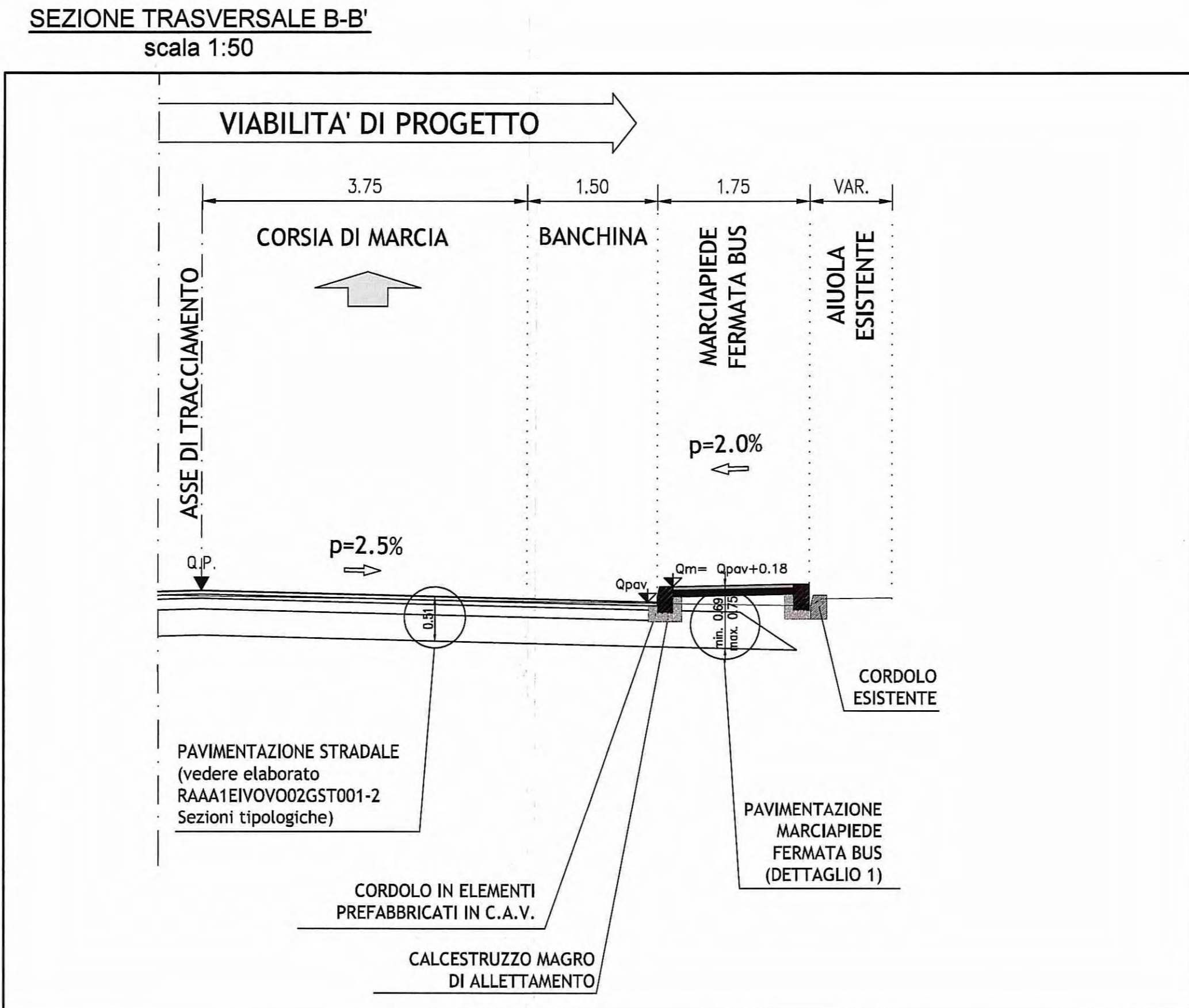
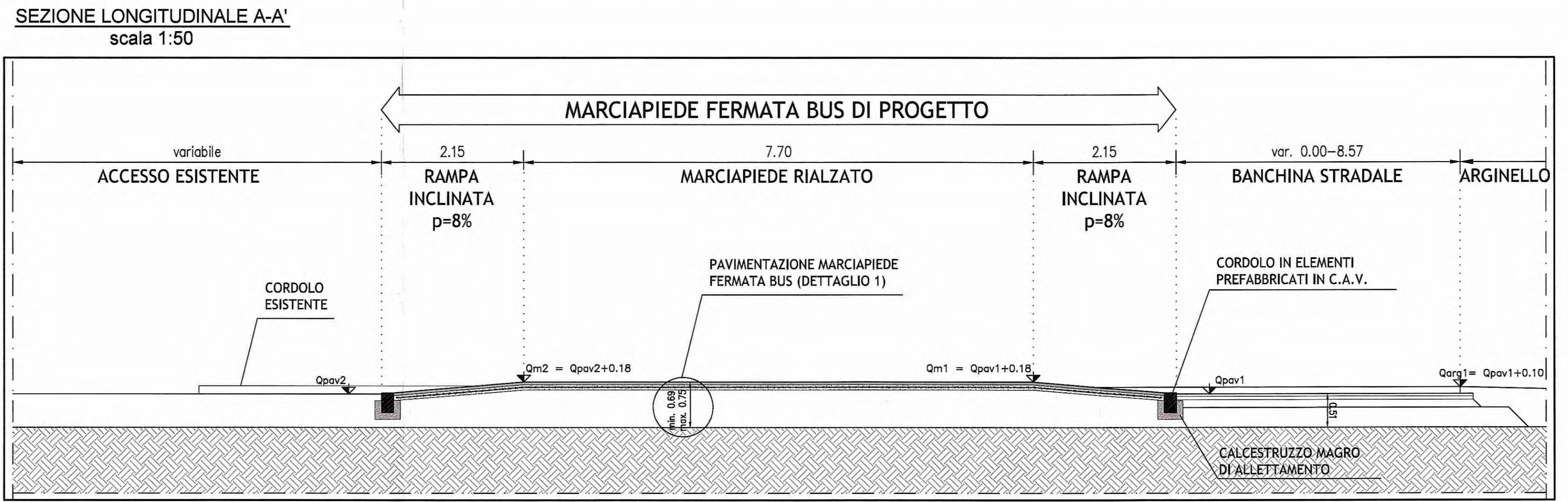


STRALCIO PLANIMETRICO
D'INQUADRAMENTO
scala 1:200



QUOTE DI RIFERIMENTO

IDENTIFICATIVO PIAZZOLA	Qpav1	Qmarcia1	Qpav2	Qmarcia2
progr. km. 0+070.38 VO02 dx	34.61 m	34.79 m	34.68 m	34.86 m
progr. km. 0+030.00 VO02 sx			fermata esistente	



Commitente: **AUTOCAMIONALE DELLA CISA S.P.A.**
Via Camboara 26/A - Frazione Ponte Taro - 43015 NOCETO (PR)

Impresa Esecutrice: **PIZZAROTTI**
FONDATA NEL 1910

PROGETTO ESECUTIVO

AUTOSTRADA DELLA CISA A15
RACCORDO AUTOSTRADALE A15/A22
CORRIDOIO PLURIMODALE TIRRENO-BRENNERO
RACCORDO AUTOSTRADALE FRA L' AUTOSTRADA DELLA CISA-FONTEVIVO (PR)
E L' AUTOSTRADA DEL BRENNERO-NOGAROLE ROCCA (VR). I LOTTO.

C.U.F. G61B0400060008 C.I.G. 307068161E

Il Direttore TIRRE: *[Signature]* Il Responsabile del Procedimento: *[Signature]* Il Presidente: *[Signature]*

IMPRESA PIZZAROTTI & C. S.p.A.
Il Direttore Tecnico: *[Signature]* Il Geologo: NA
Il Responsabile del Progetto: *[Signature]* Dott. Ing. Luca Bondanelli

PROGETTAZIONE DI: **PIZZAROTTI**
FONDATA NEL 1910
Il Progettista: Ing. Fabio Nigrelli
Ordine degli Ingegneri della Provincia di Palermo n. 3581
A.T.I.: **idrosse engineering** **rocksoil** **VIA**
MANDATARIA MANDATARIA MANDATARIA
Coordinatore per la Sicurezza in fase di Progettazione: Ing. Giovanni Maria Cepparotti
Ordine degli Ingegneri della Provincia di Viterbo n. 392

Consulenza specialistica e cure di: **PIZZAROTTI**
NA
Progettista Responsabile Integrazione Progettazione Specialistica: **PIZZAROTTI**
Impresa Pizzarotti & C. S.p.A.
Ing. Pietro Mazzoli
Ordine degli Ingegneri della Provincia di Parma n. 821

Titolo Elaborato: **Viabilità ordinaria e di addeuzione all'Autostazione**
Trecasali - Terre Verdiane
Raccordo autostazione Trecasali - Terre Verdiane rotatoria S.P. 10
Dettaglio fermate bus in situazione definitiva

Data Emissione Progetto: 18/03/2014
Scala: VARIE

NUM. IDENTIFICATIVO	CODICE COMMISSIONE	LOTTO	FASE	ENTE	AUTORE	GRUPPO OPERA	NUM. OPERA	PARTI OPERA	TIPO DOC.	NUM. PROC. DOC.	REVISIONE
	RAAA	1	E	T	VO	VO	02	G	PL	007	A

Identif. Elaborato: **PIZZAROTTI**

Rev.	Data	DESCRIZIONE REVISIONE	Redatto	Controllato	Approvato
A	14/03/2015	RIEMMISSIONE PROGETTO ESECUTIVO	UGOLINI	NIGRELLI	MAZZOLI