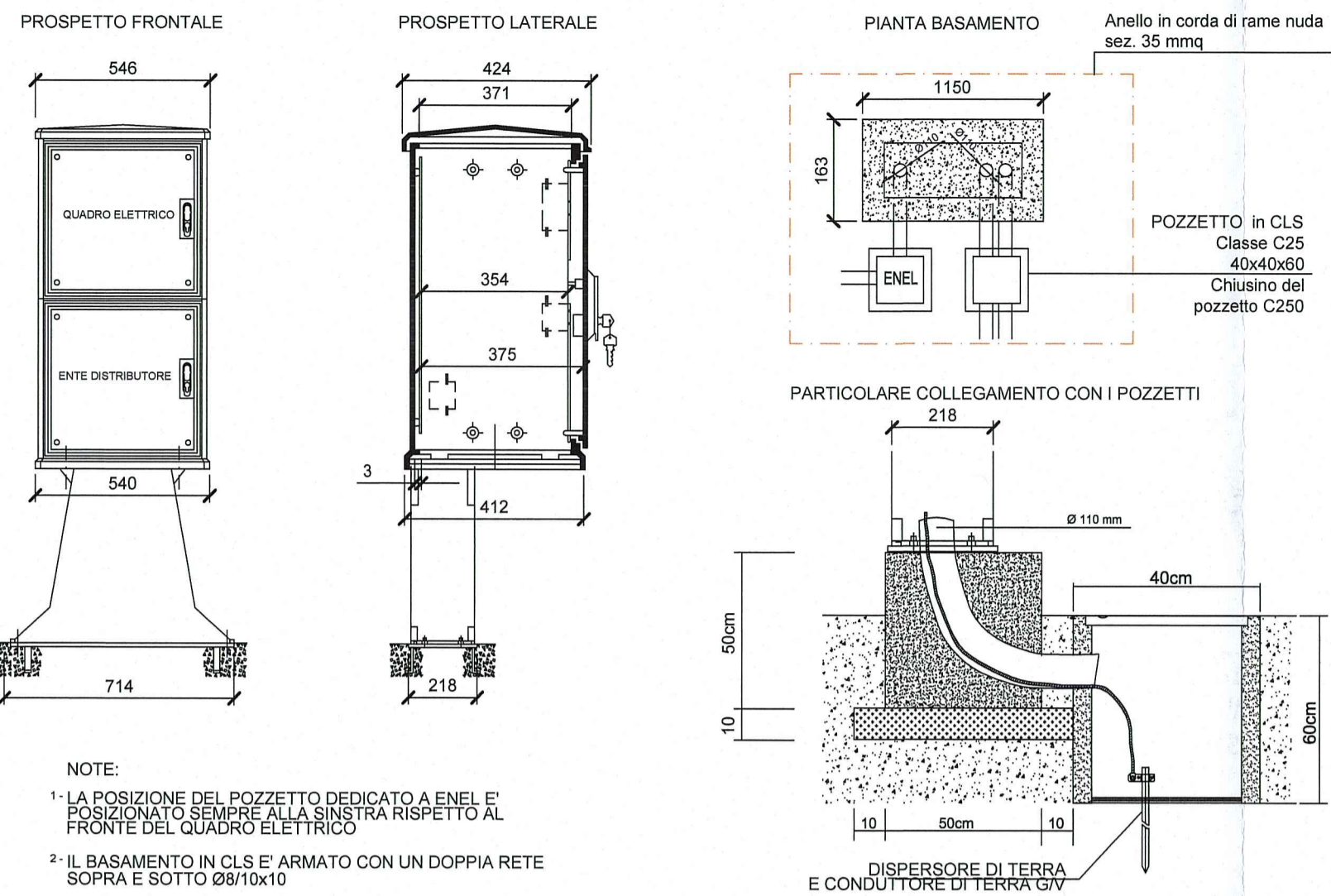


QUADRO ELETTRICO



CONSEGNA ENERGIA
- ALIMENTAZIONE ELETTRICA IMPIANTO DI ILLUMINAZIONE ROTATORIA PC1 E PC2
POTENZA NECESSARIA: 8,3 kW / 400V 3F+N P.I.
POTENZA RICHIESTA : 10kW / 400V 3F+N P.I.

JA ESTERNO FG7R 4x(1x6) QE_PC-1
CON GRUPPO DI MISURA DI ENERGIA DA 10kW/400V E INTERRUTTORE GENERALE D'IMPIANTO TFP INT N.2ø110 Solo Posa

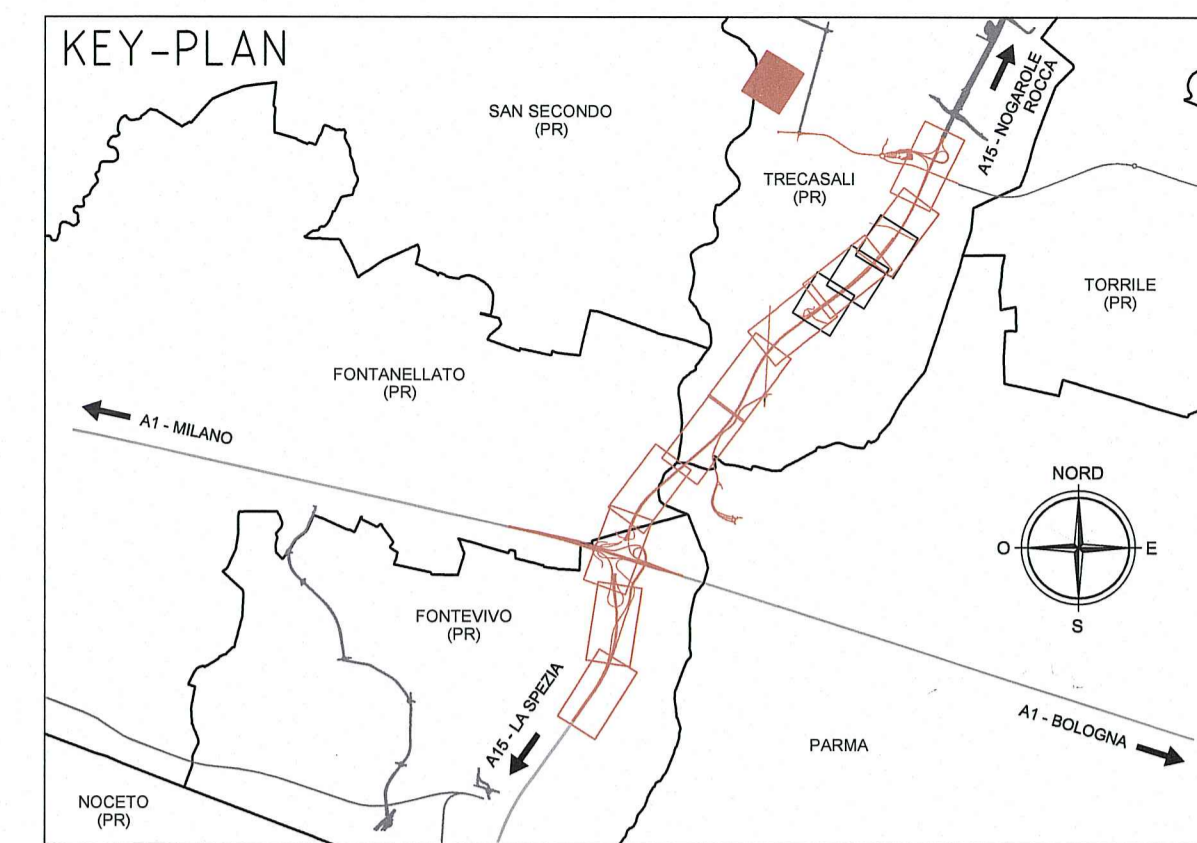
E-1	TFPA	INT	N.2ø110	Solo Posa	QE_PC-1
E-2	FG7R				QE_PC-1

E-1	TFPA	INT	N.2ø110	Solo Posa	QE_PC-1
E-1	FG7R				QE_PC-1

PREDISPOSIZIONE TUBO IN PEAD Ø90 PER SCARICO PIAZZA DA RIPRISTINARE FUTURI IMPIANTI IDRICI

TORREFARO 25 m CON 12 LAMPADINE SAP 400W

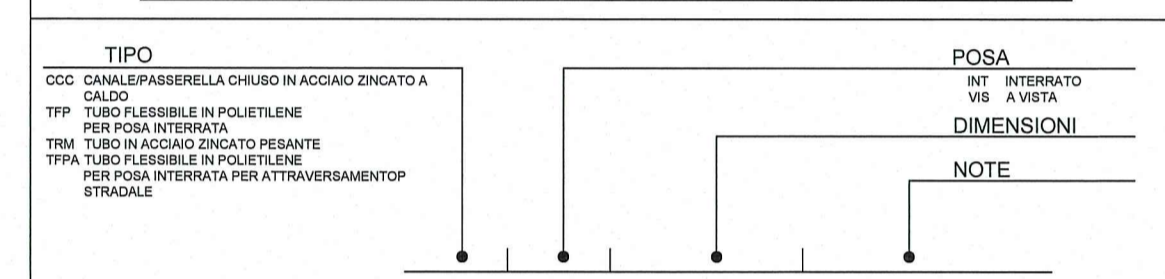
PREDISPOSIZIONE ATTRAVERSAMENTO PER FUTURI IMPIANTI IDRICI



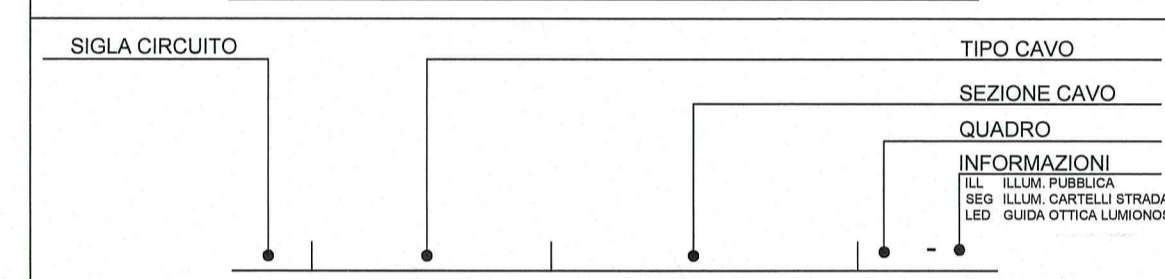
LEGENDA

- Torre monotubolare a corona mobile H= 25 m con 12 proiettori SAP 400W
- Apparecchio illuminante SAP 250W su palo 10m h.f.t. con sbarrico 1.5m
- Doppio tubo in PE corrugato del tipo pesante diametro 110 mm - Resist. Schiacc. >450 N
- Doppio tubo in PE corrugato del tipo pesante diametro 90 mm - Resist. Schiacc. >450 N
- Doppio tubo in PE per attraversamento stradale diametro 110 mm - Resist. Schiacc. >750 N
- Doppio tubo in PE per attraversamento stradale diametro 90 mm - Resist. Schiacc. >750 N
- Pozzetto prefabbricato in cls completo di chiusino in calcestruzzo armato e relativo telaio - dimensioni interne 80x80x97 cm; - impronta Ø50 cm - altezza esterna 105 cm - spessore pareti 8 cm;

INDICATORE CAVIDOTTI PRINCIPALI



INDICATORE CAVI ELETTRICI



Comittente: **AUTOCAMIONALE DELLA CISA S.p.A.**
Via Camboara 26/A - Frazione Ponte Taro - 43015 NOCETO (PR)

Impresa Esecutrice: **PIZZAROTTI**
FONDATA NEL 1910

AUTOSTRADA DELLA CISA A15 RACCORDO AUTOSTRADALE A15/A22 CORRIDOIO PLURIMODALE TIRRENO-BRENNERO RACCORDO AUTOSTRADALE FRA L' AUTOSTRADA DELLA CISA-FONTEVIVO (PR) E L' AUTOSTRADA DEL BRENNERO-NOGAROLE ROCCA (VR). I LOTTO.
C.U.P. G61B04000060008 C.I.G. 307068161E

PROGETTO ESECUTIVO

AUTOCAMIONALE DELLA CISA S.p.A. Il Direttore T.E.B.E. Il Responsabile dell'Esposizione: Il Presidente:

IMPRESA PIZZAROTTI & C. S.p.A. Il Direttore Tecnico: **IMPRESA PIZZAROTTI & C. S.p.A. Il Responsabile di Progetto: Dott. Ing. Luca Bondanelli** Il Geologo: NA

PROGETTAZIONE DI: **PIZZAROTTI** FONDATA NEL 1910 Il Progettista: **Ing. Fabio Nigrelli** Ordine degli Ingegneri della Provincia di Palermo n. 3581 Coordinatore per la Sicurezza in fase di Progettazione: **Ing. Giovanni Maria Cepparotti** Ordine degli Ingegneri della Provincia di Viterbo n. 392

A.T.I.: **idrosse engineering** **ROCKSOIL S.p.A.** **VIA** **AMBITO S.p.A.** Consulenza specialistica a cura di: **Ing. Giovanni Maria Cepparotti** Progettista Responsabile Integrazione: **Ing. Pietro Mazzoli** Impresa Pizzarotti & C. S.p.A. **Ing. Pietro Mazzoli** Ordine degli Ingegneri della Provincia di Parma n. 821

Titolo Elaborato: **Viabilità ordinaria e di adduzione all'Autostazione Treccasali-Terre Verdiane Viabilità ordinaria e di adduzione all'Autostazione Treccasali-Terre Verdiane - Impianti Raccordo autostazione Treccasali-Terre Verdiane rotatoria S.P. 10 Planimetria impianto di illuminazione - Rotatorie PC1 - PC2** Data Emissione Progetto: 18/03/2014 Scala: 1:200

Identif. Elaborato:

N.RO IDENTIFICATIVO	CODICE COMMESSA	LOTTO	FASE	ENTE	AMBITO	CAT. OPERA	N.RO OPERA	PARTE OPERA	TIPO DOC.	N.RO PROG. DOC.	REVISIONE
	RAAA	1	E	I	VO	VO	02	I	PL	002	D

D	28/03/2015	REVISIONE AGGIORNAMENTO PROGETTO	ROMANELLI	NIGRELLI	MAZZOLI
C	28/01/2015	REVISIONE A SEGUITO LETTERA PROV. PR N. 80210 DEL 19/12/2014	ROMANELLI	NIGRELLI	MAZZOLI
B	02/10/2014	Modifiche per aggiornamento planimetrico	ROMANELLI	NIGRELLI	MAZZOLI
A	13/08/2014	RIEMMISSIONE PROGETTO ESECUTIVO	A. MUZZI	NIGRELLI	MAZZOLI
Rev.		Descrizione Revisione		Controllato	Approvato

