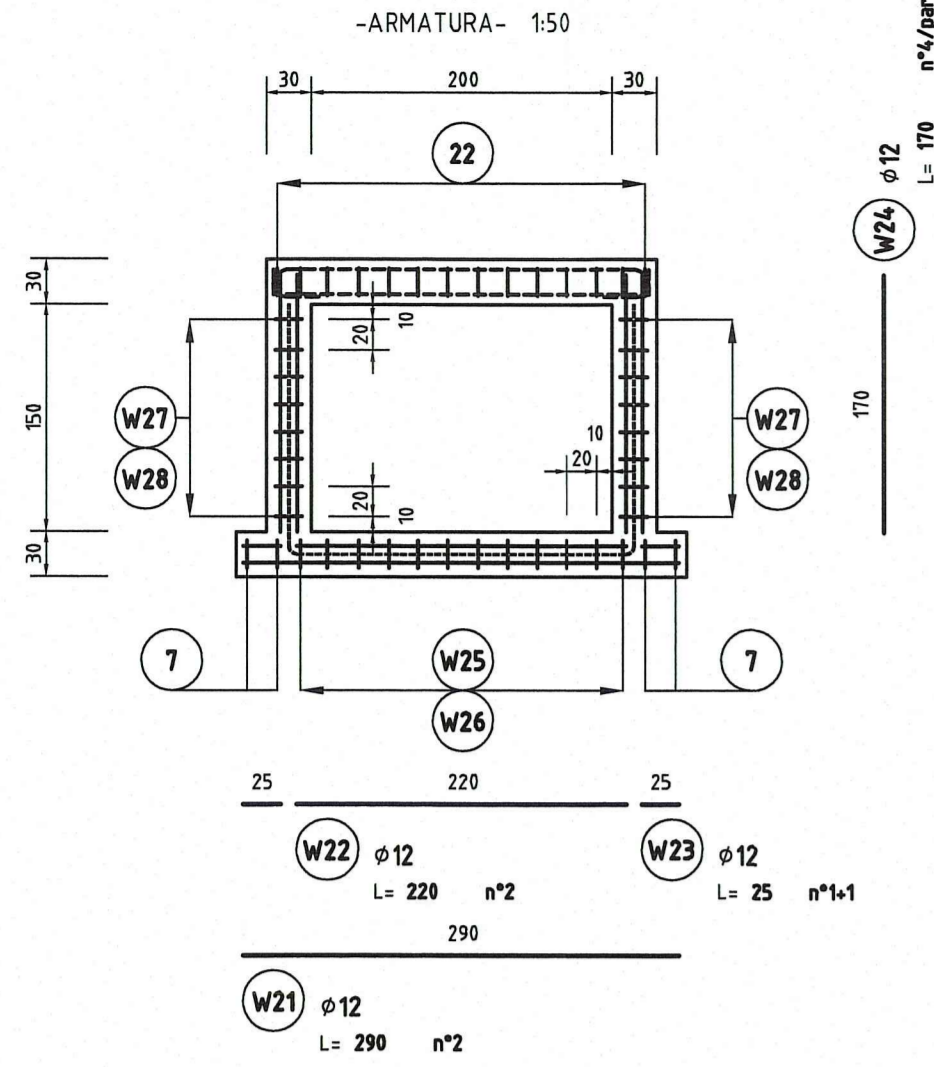
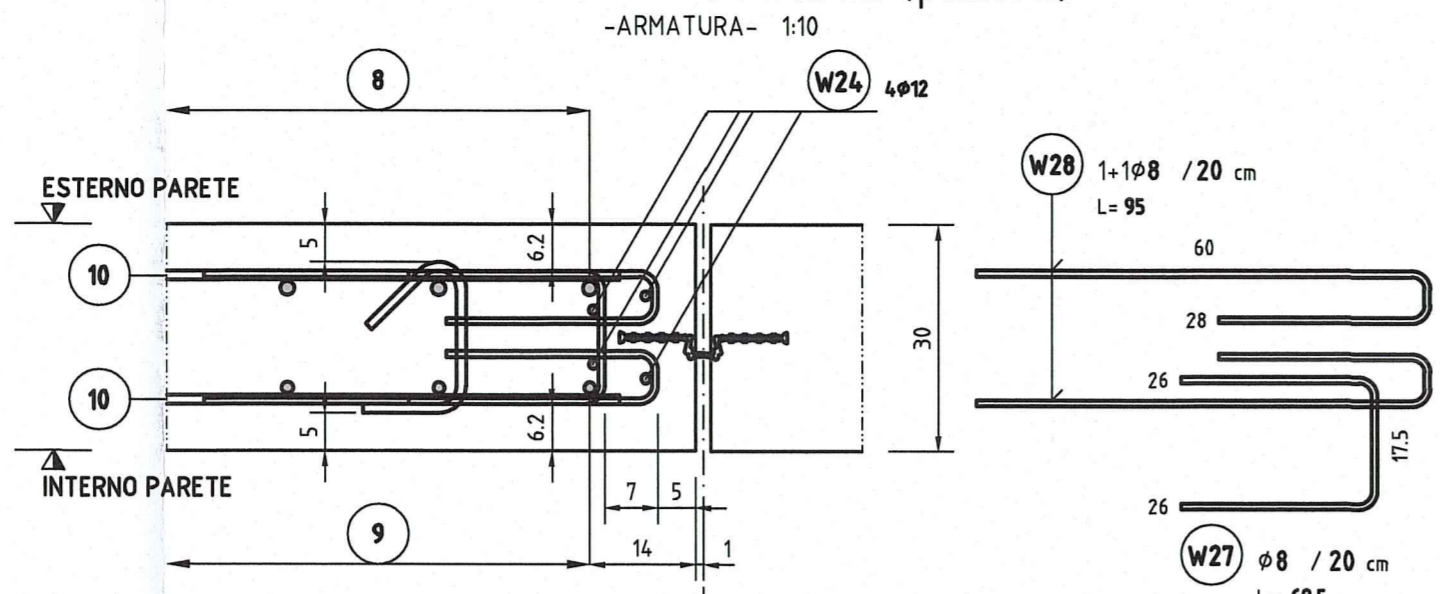


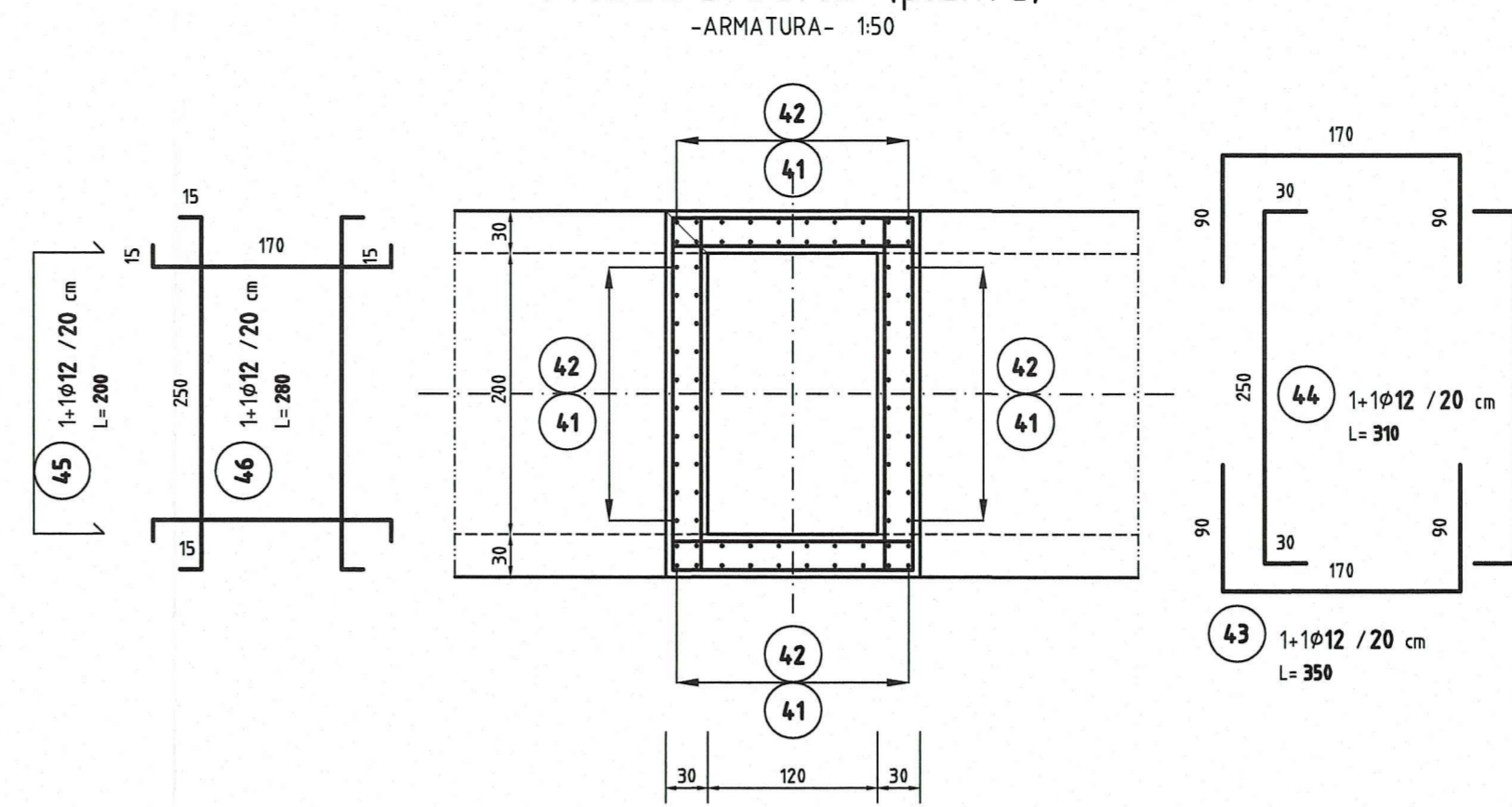
WATERSTOP (vista frontale)



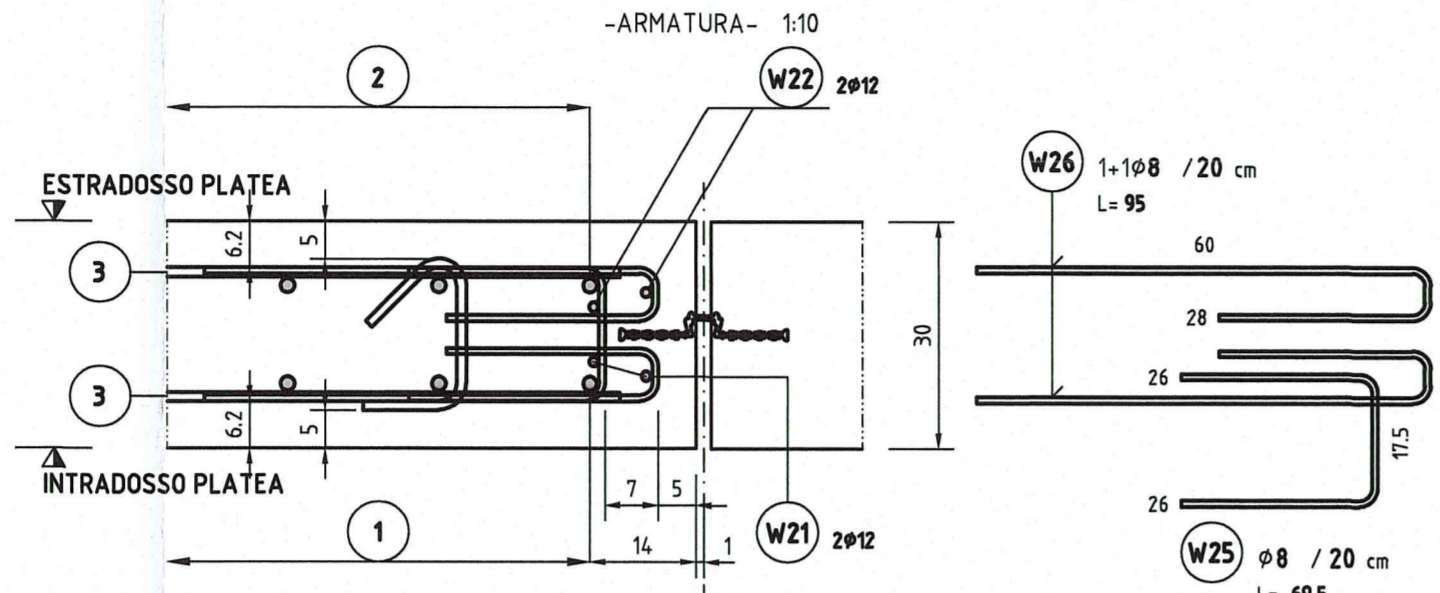
WATERSTOP IN PARETE (pianta)



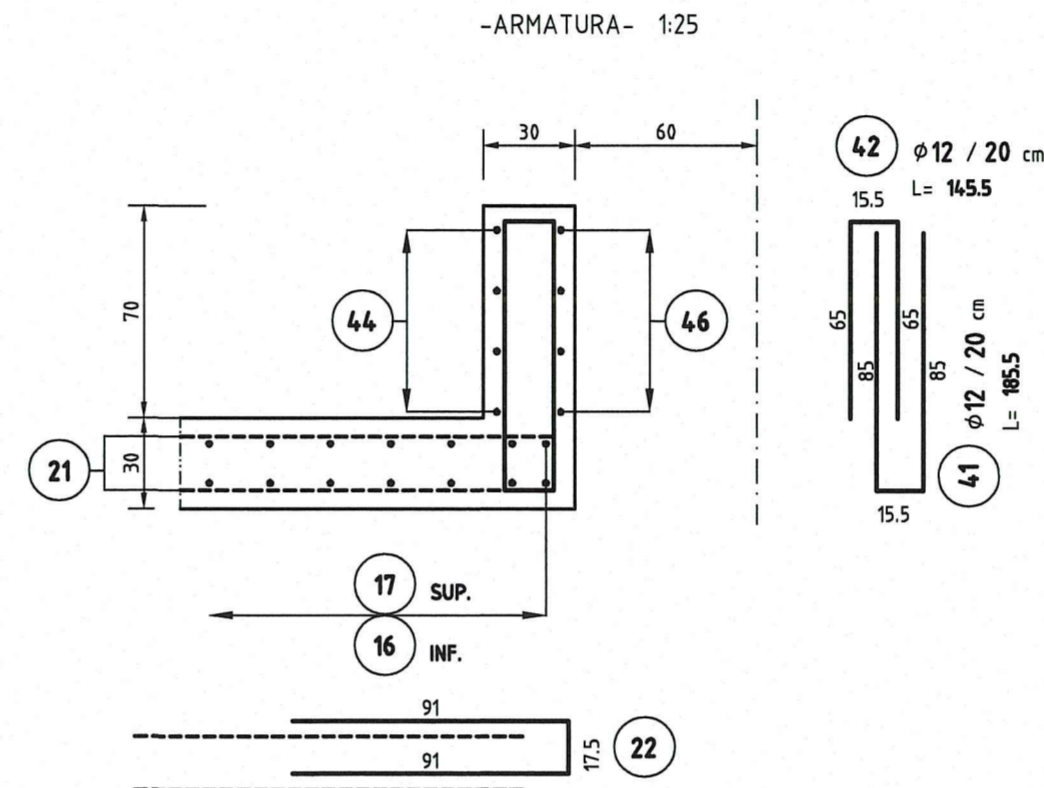
PASSO D'UOMO (pianta)



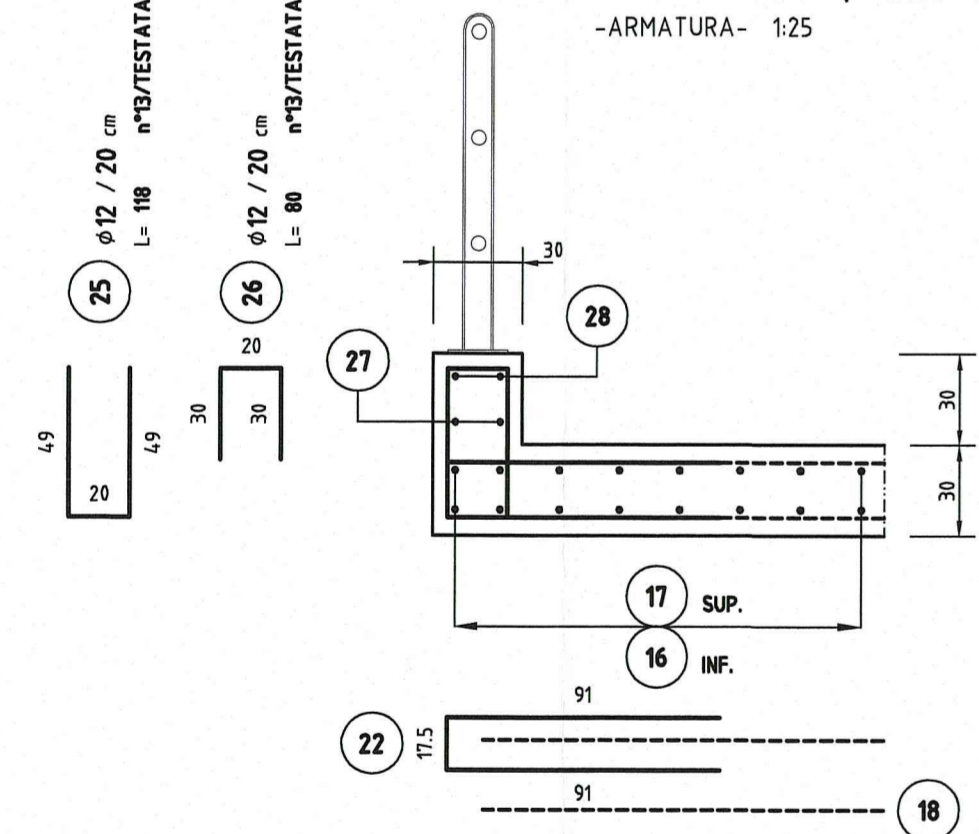
WATERSTOP IN FONDAZIONE (sezione)



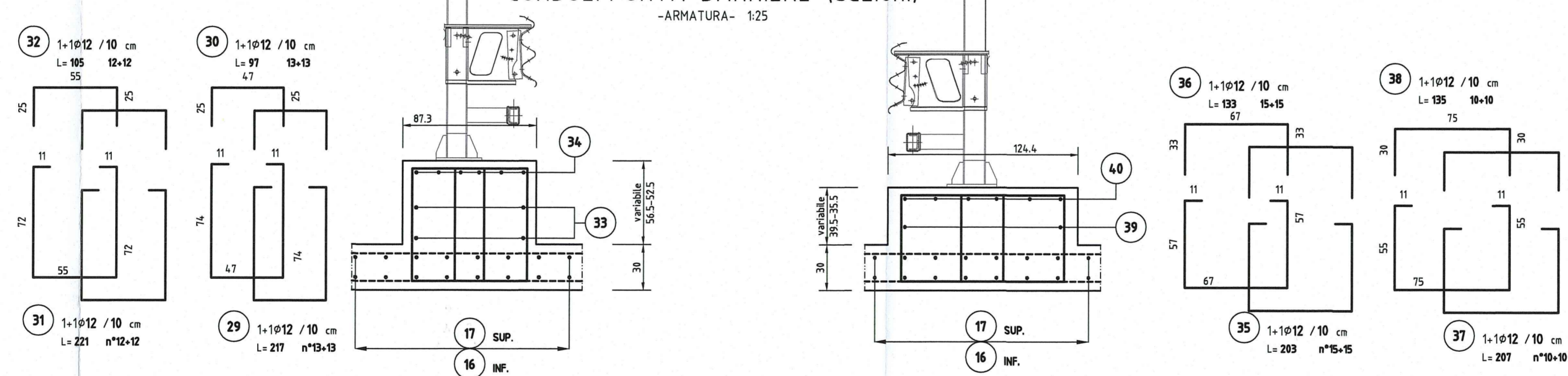
PASSO D'UOMO (sezione)



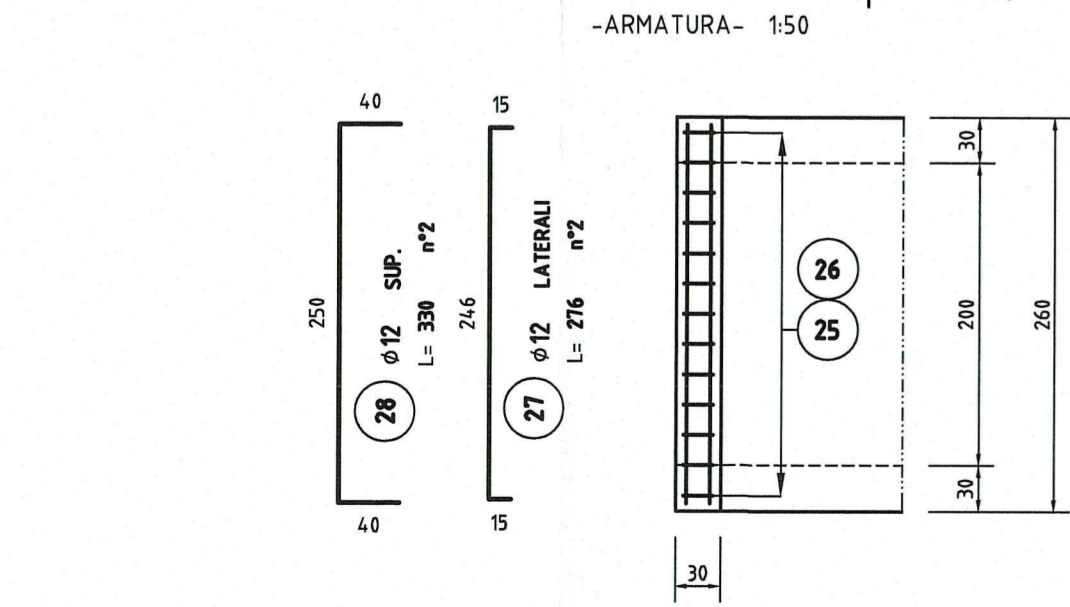
CORDOLO TESTATA (sezione)



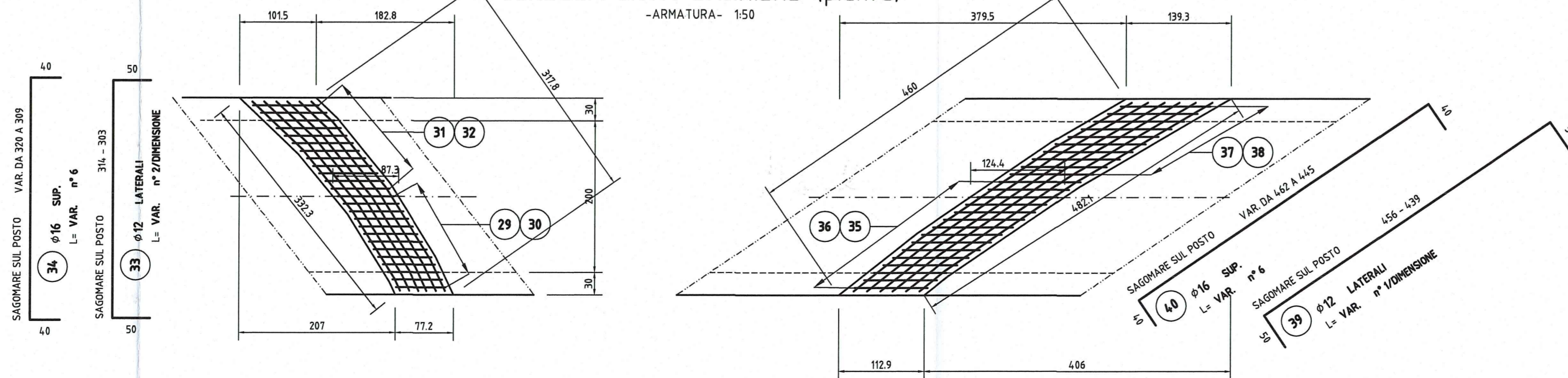
CORDOLI PORTA-BARRIERE (sezioni)



CORDOLO TESTATA (pianta)



CORDOLI PORTA-BARRIERE (piante)



CON LA DICITURA ESTERNO (EST.) SI INTENDE IL LATO TERRENO

QUANDO LA LUNGHEZZA DELLA BARRA (L=) INDICATA CONFINATA FRA APICETTI "1" SIGNIFICA CHE LA LUNGHEZZA E' QUELLA REALE DI TAGLIO

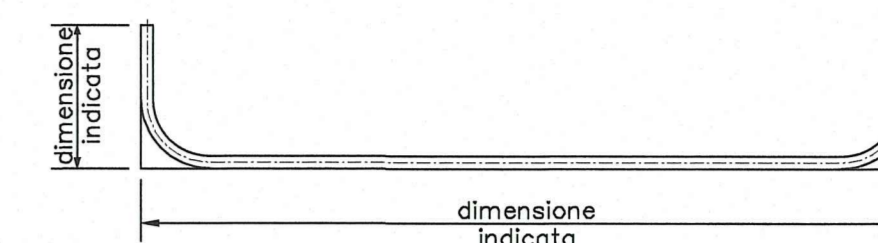
NOTE

- TUTTE LE MISURE SONO ESPRESSE IN CENTIMETRI
- GLI ANGOLI DI PIEGATURA E POSIZIONAMENTO DELLE BARRE SONO ESPRESSE IN GRADI SESSADECIMALI
- DIAMETRO MANDRINO DI PIEGATURA BARRE (ove non diversamente specificato):

Per $\phi \leq 16 = 4\phi$

Per $\phi > 16 = 7\phi$

- LE DIMENSIONI INDICATE PER LA SAGOMA DELLE BARRE SONO QUELLE ESTERNE MASSIME



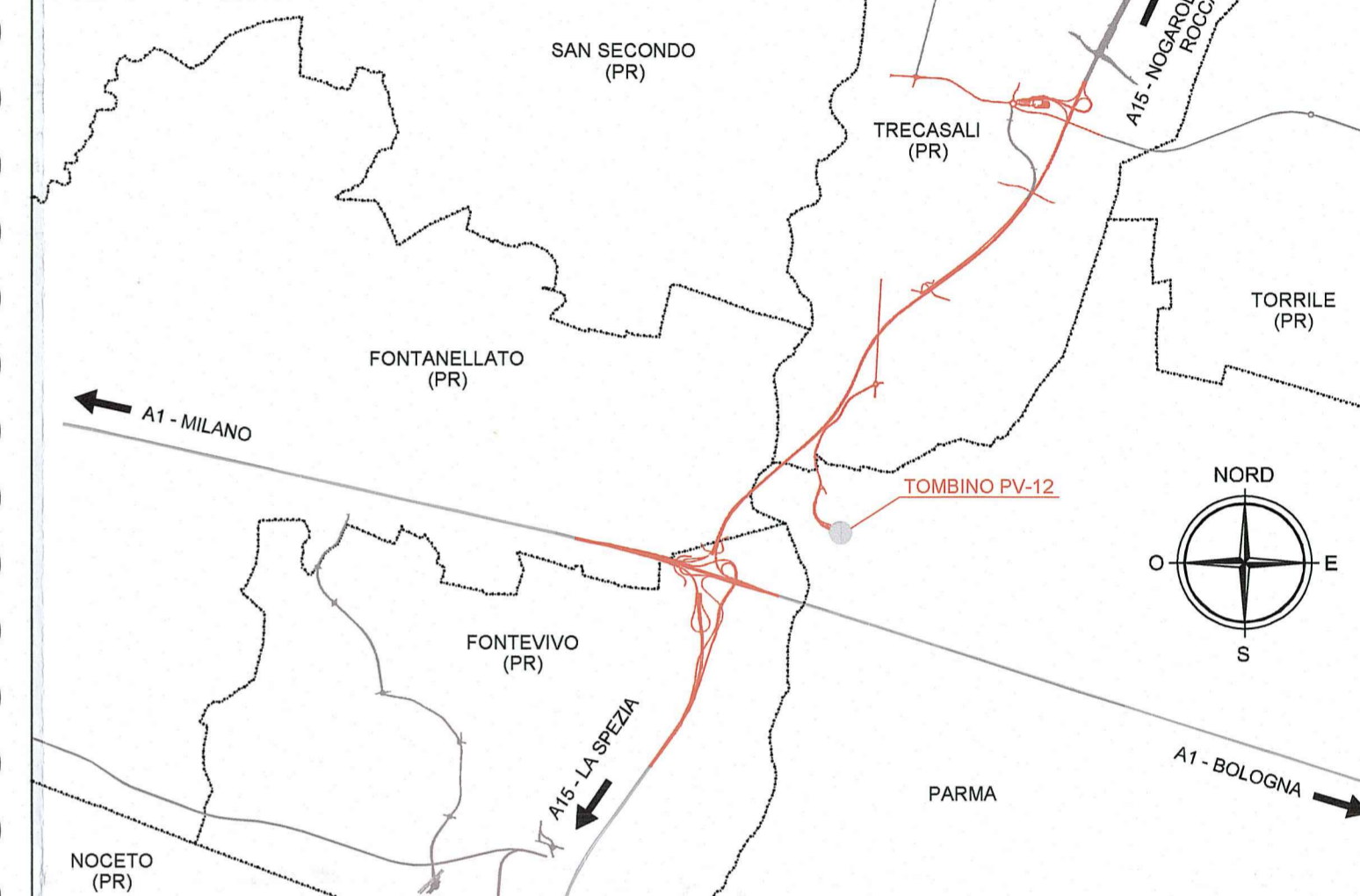
CARATTERISTICHE DEI MATERIALI

PER LE CARATTERISTICHE DEI MATERIALI SI RIMANDA ALL'ELABORATO:
 PRESCRIZIONI MATERIALI E NOTE GENERALI RAAA1E1APT500GSP001
 ASSE PRINCIPALE, TOMBINI SCATOLARI, TIPOLOGICI TOMBINI, PARARETTI E GRIGLIATI RAAA1E1APT500GPC001

DESCRIZIONE DELLA MODIFICA:

Modifica dimensioni scatolare, inseriti elaborati di riferimento e sezione X'-X'

KEY-PLAN



Committente:
AUTOCAMIONALE DELLA CISA S.p.A.
 Via Camboara 26/A - Frazione Ponte Taro - 43015 NOCETO (PR)

Impresa Esecutrice:
PIZZAROTTI
 FONDATA NEL 1910

AUTOSTRADA DELLA CISA A15
RACCORDO AUTOSTRADALE A15/A22
CORRIDOIO PLURIMODALE TIRRENO-BRENNERO
RACCORDO AUTOSTRADALE FRA L' AUTOSTRADA DELLA CISA-FONTEVIVO (PR)
E L' AUTOSTRADA DEL BRENNERO-NOGAROLE ROCCA (VR). I LOTTO.
 C.U.P. G61B0400060008 C.I.G. 307068161E

PROGETTO ESECUTIVO
 Il Direttore TIRE: **IMPRESA PIZZAROTTI & C. S.p.A.**
 Il Responsabile di Progetto: **Dott. Ing. Luca Bondanelli**
 Il Progettista:

IMPRESA PIZZAROTTI & C. S.p.A.
 Il Direttore Tecnico: **IMPRESA PIZZAROTTI & C. S.p.A.**
 Il Responsabile di Progetto: **Dott. Ing. Luca Bondanelli**
 Il Geologo:
 NA

PROGETTAZIONE DI:
PIZZAROTTI
 FONDATA NEL 1910
 Il Progettista:
F. NIGRELLI
 Ordine degli Ingegneri della Provincia di Palermo n. 3581

A.T.I.: **idrosse engineering**, **ROCKSOIL**, **VIA**
 Ordine degli Ingegneri della Provincia di Viterbo n. 392
 Coordinatore per la Sicurezza in fase di Progettazione:
Ing. Giovanni Maria Cepparotti

Consulenza specialistica a cura di:
 NA
 Progettista Responsabile Intervento: **Ing. Pietro MAZZOLI**
 Impresa Pizzarotti & C. S.p.A.
IMPRESA PIZZAROTTI
ING. PIETRO MAZZOLI
 Ordine degli Ingegneri della Provincia di Parma n. 821

Titolo Elaborato:
Viabilità ordinaria e di adduzione all'Autostazione Trecasali - Terre Verdiane
Tombini scatolari
Tombino scatolare PV-12 - 200x150 cm - viabilità S.P.10 Viarolo - Rotatoria PV1
Armature - Tav. 2/2
 Data Emissione Progetto:
 18/03/2014
 Scala:
 Varie

| Identif. Elaborato: | | | | | | | | | | | | | |
|---------------------|---------------|---------------------------------|------|------|--------|------------|-----------|-------------|-----------|-----------------|-----------|--|--|
| NRO IDENTIFICATIVO | COICE COMESSA | LOTTO | FASE | ENTE | AMBITO | CAT. OPERA | NRO OPERA | PARTE OPERA | TIPO DOC. | NRO PROGR. DOC. | REVISIONE | | |
| | RAAA | 1 | E | I | VO | TS | 27 | S | AR | 002 | B | | |
| B | 30/01/2015 | ISTRUTTORIA A15 NOVEMBRE 2014 | | | | | | | BORACCI | NIGRELLI | MAZZOLI | | |
| A | 06/02/2014 | RIEMMISSIONE PROGETTO ESECUTIVO | | | | | | | A. TARGA | NIGRELLI | MAZZOLI | | |
| Rev. | Data | DESCRIZIONE REVISIONE | | | | | | | Redatto | Controllato | Approvato | | |