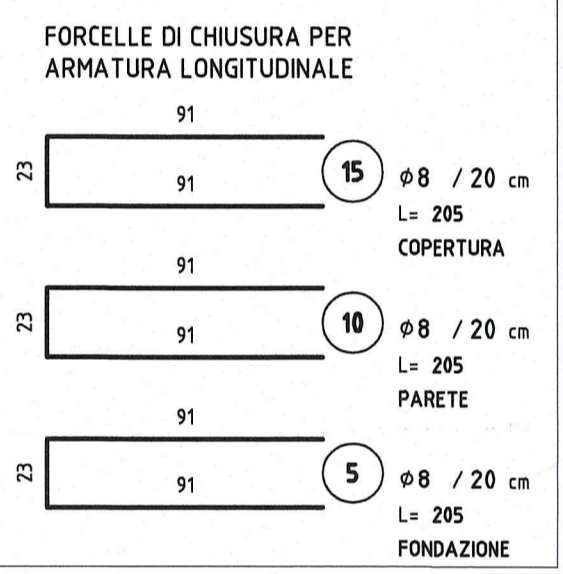
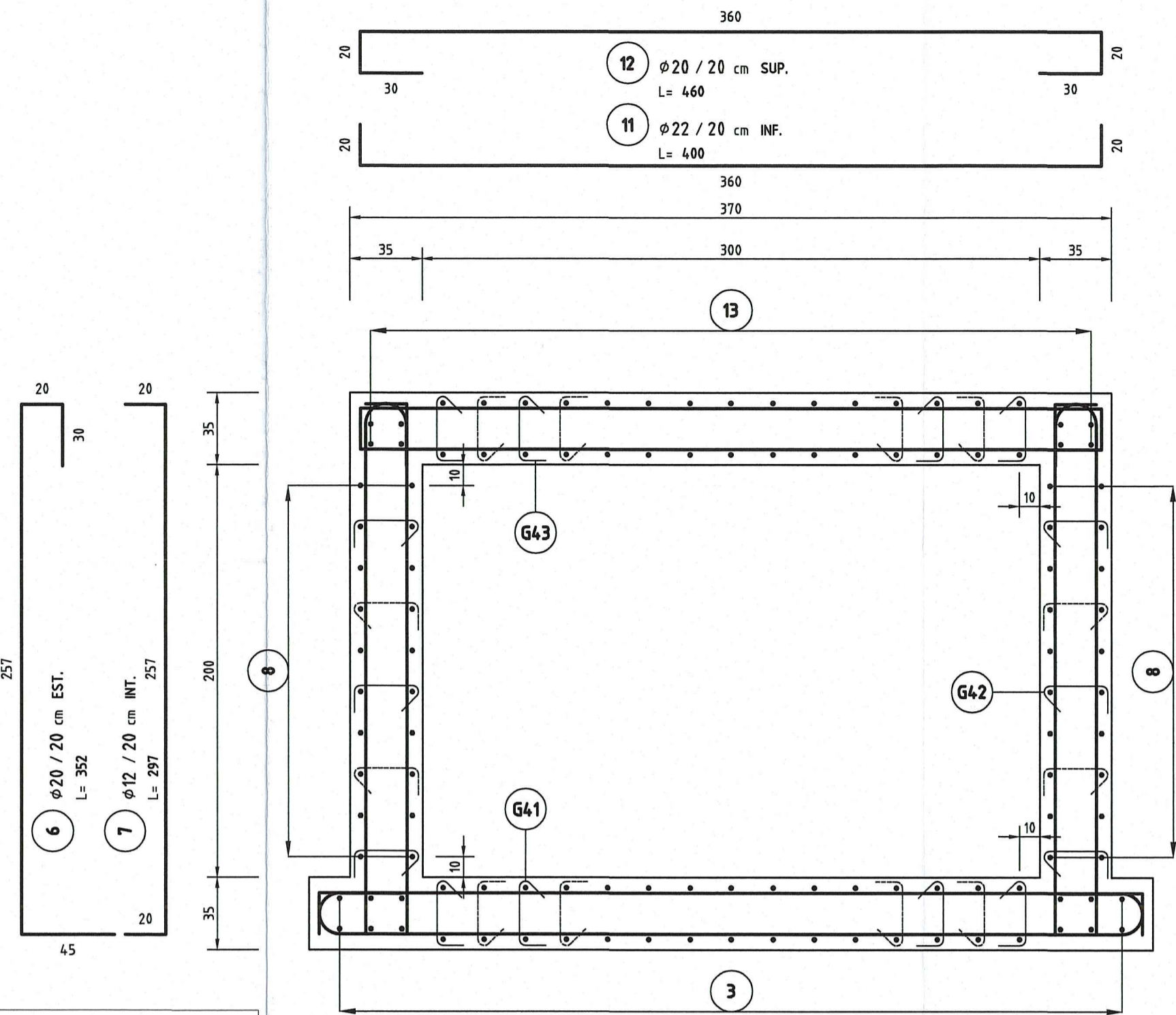
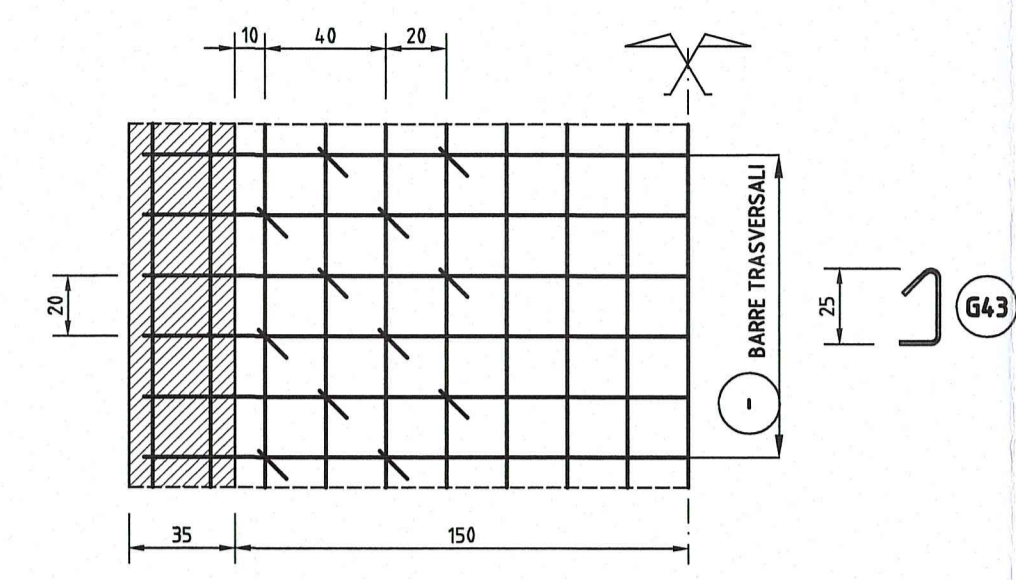


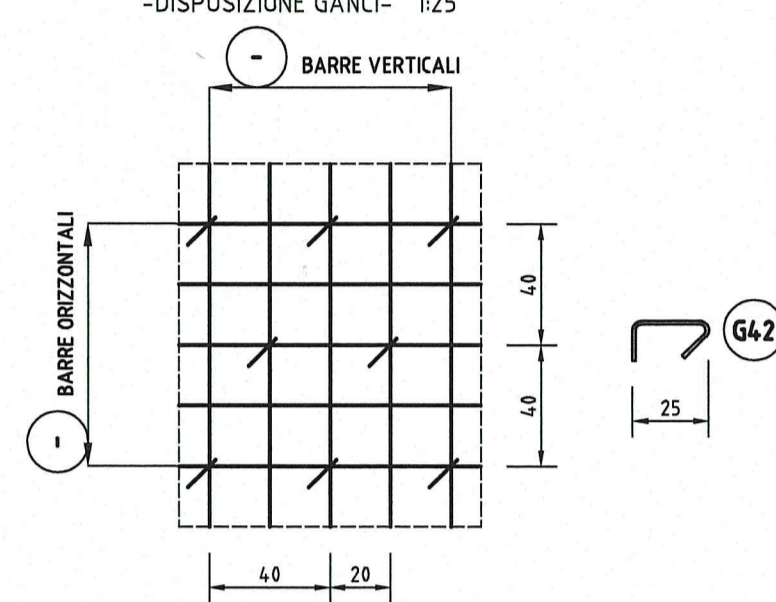
TOMBINO 300x200cm SPESSORE 35cm (sezione trasversale)
-ARMATURA- 1:25



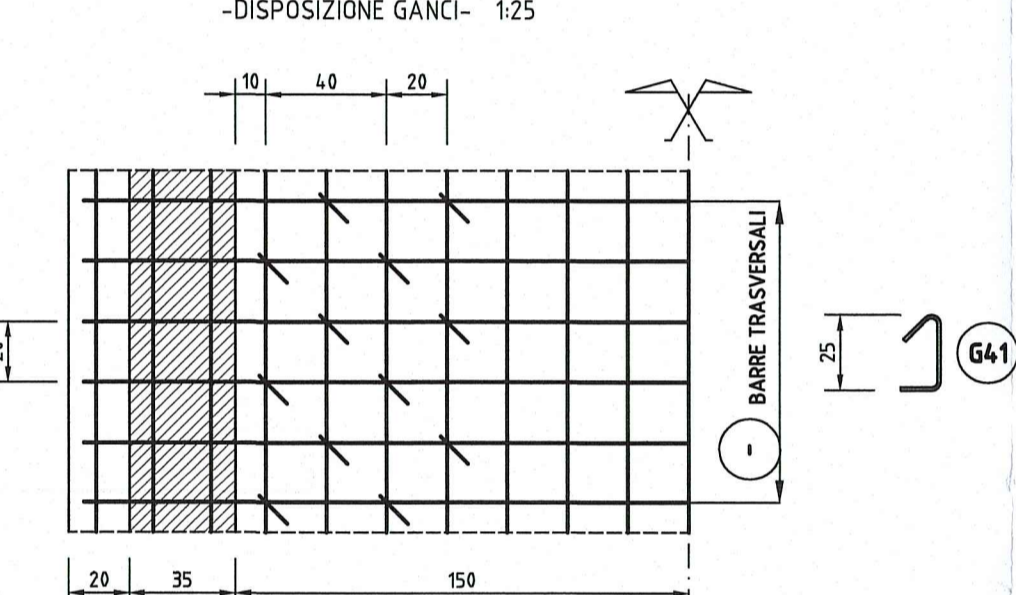
SOLETTA COPERTURA (pianta)
-DISPOSIZIONE GANCI- 1:25



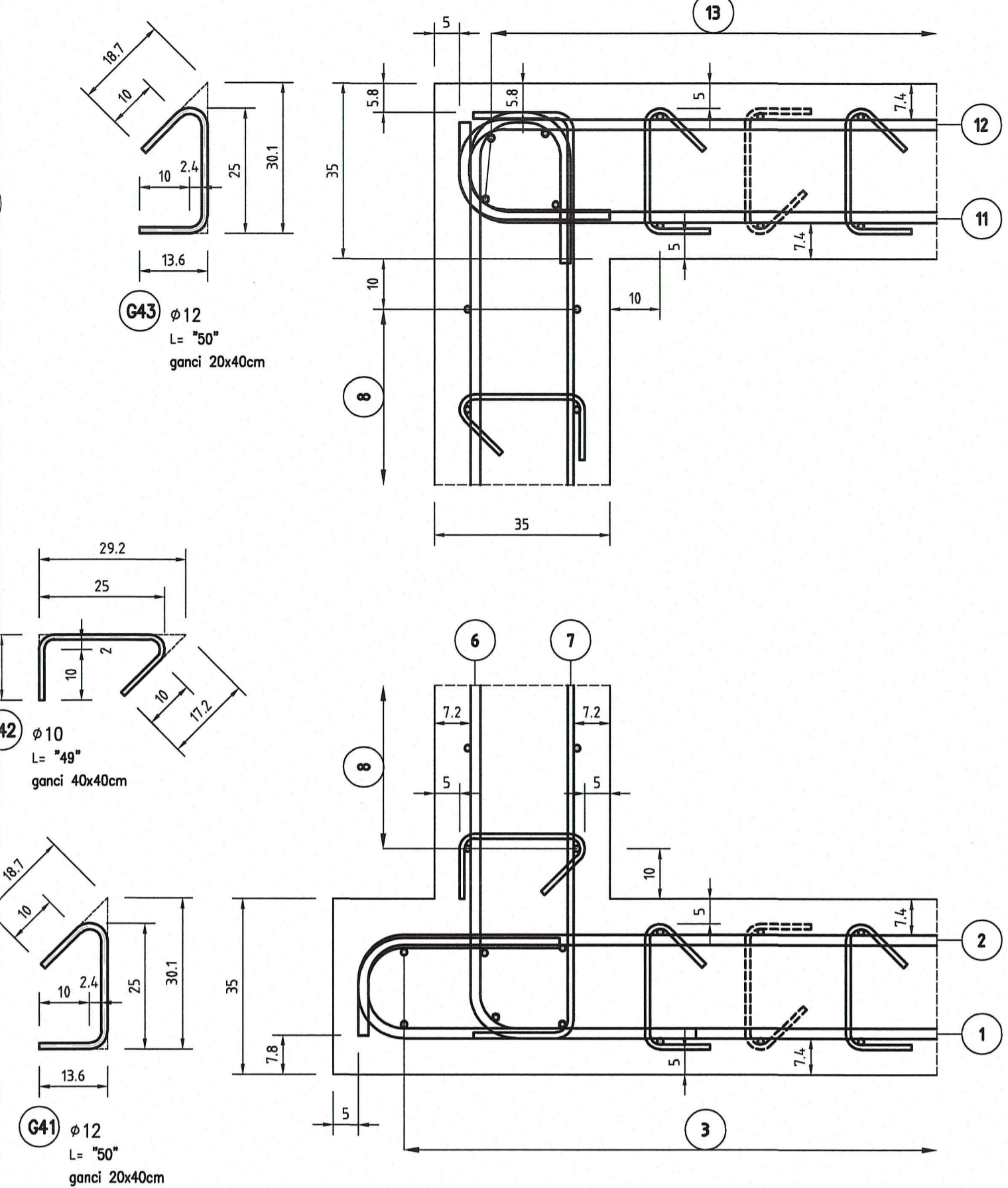
PARETE (vista frontale)
-DISPOSIZIONE GANCI- 1:25



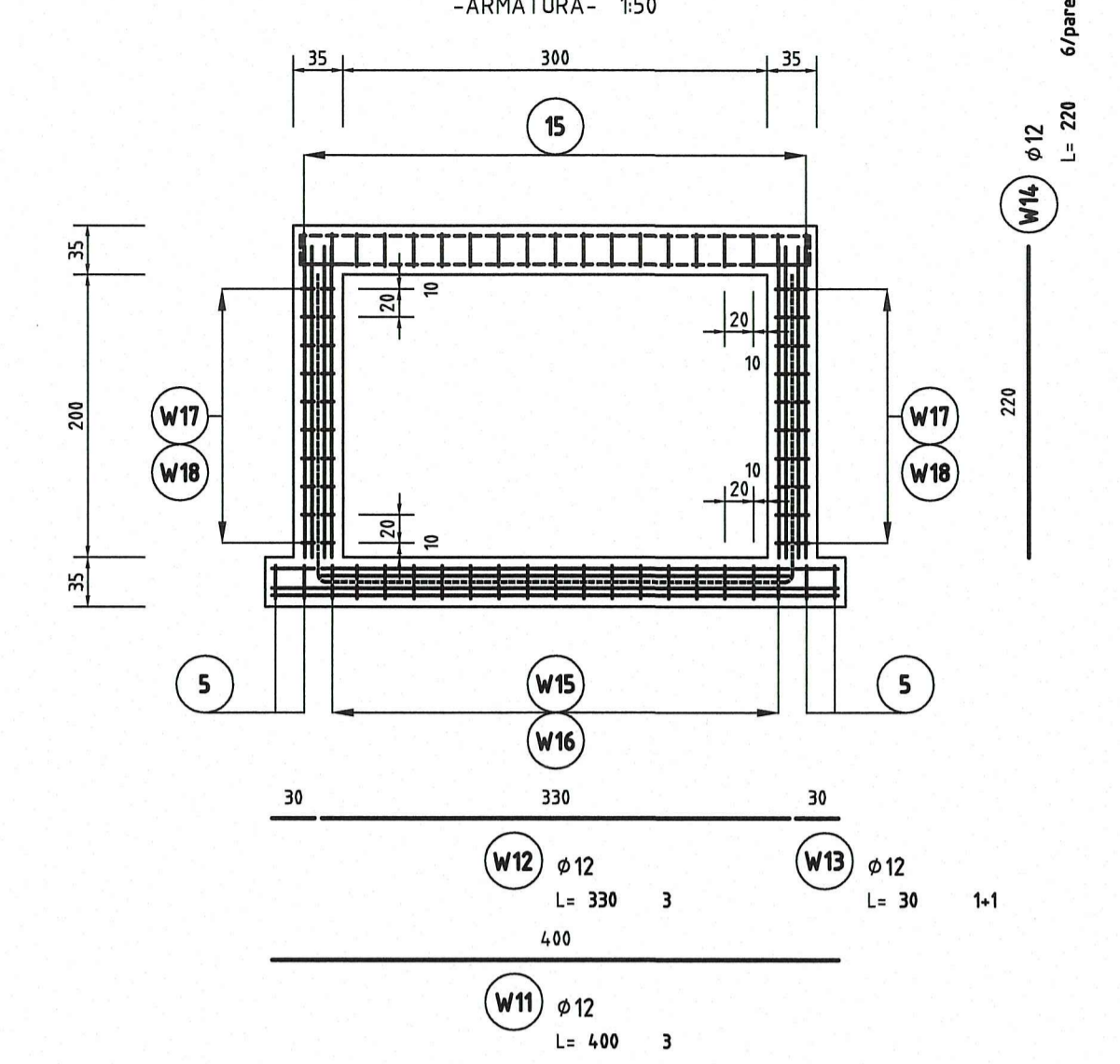
SOLETTA FONDAZIONE (pianta)
-DISPOSIZIONE GANCI- 1:25



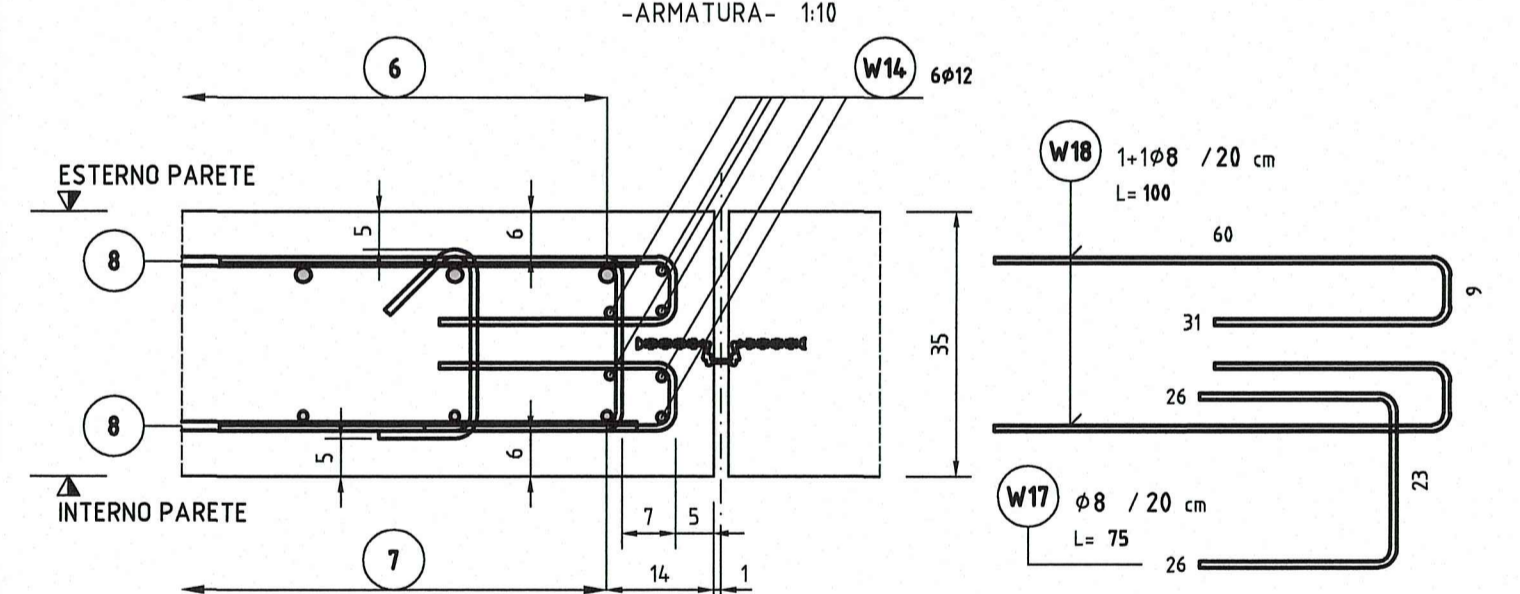
NODI SOLETTE - PARETE (dettagli)
-ARMATURA- 1:10



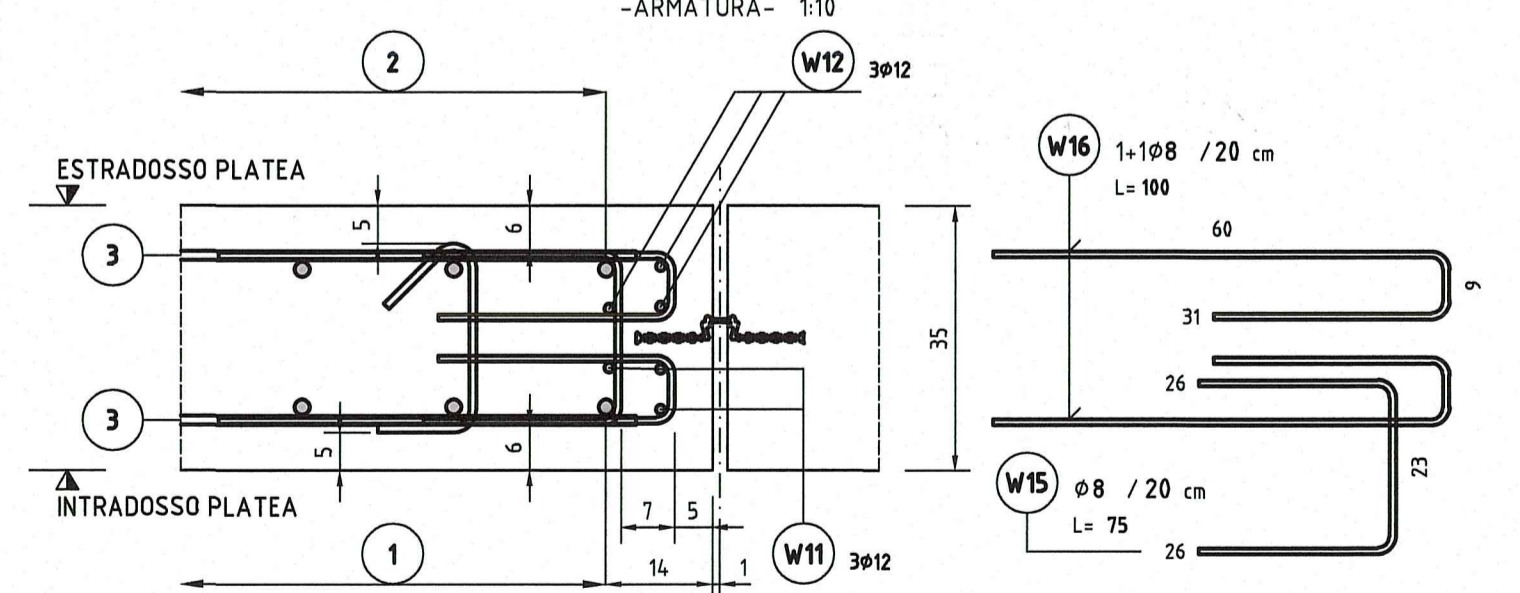
WATERSTOP (vista frontale)
-ARMATURA- 1:50



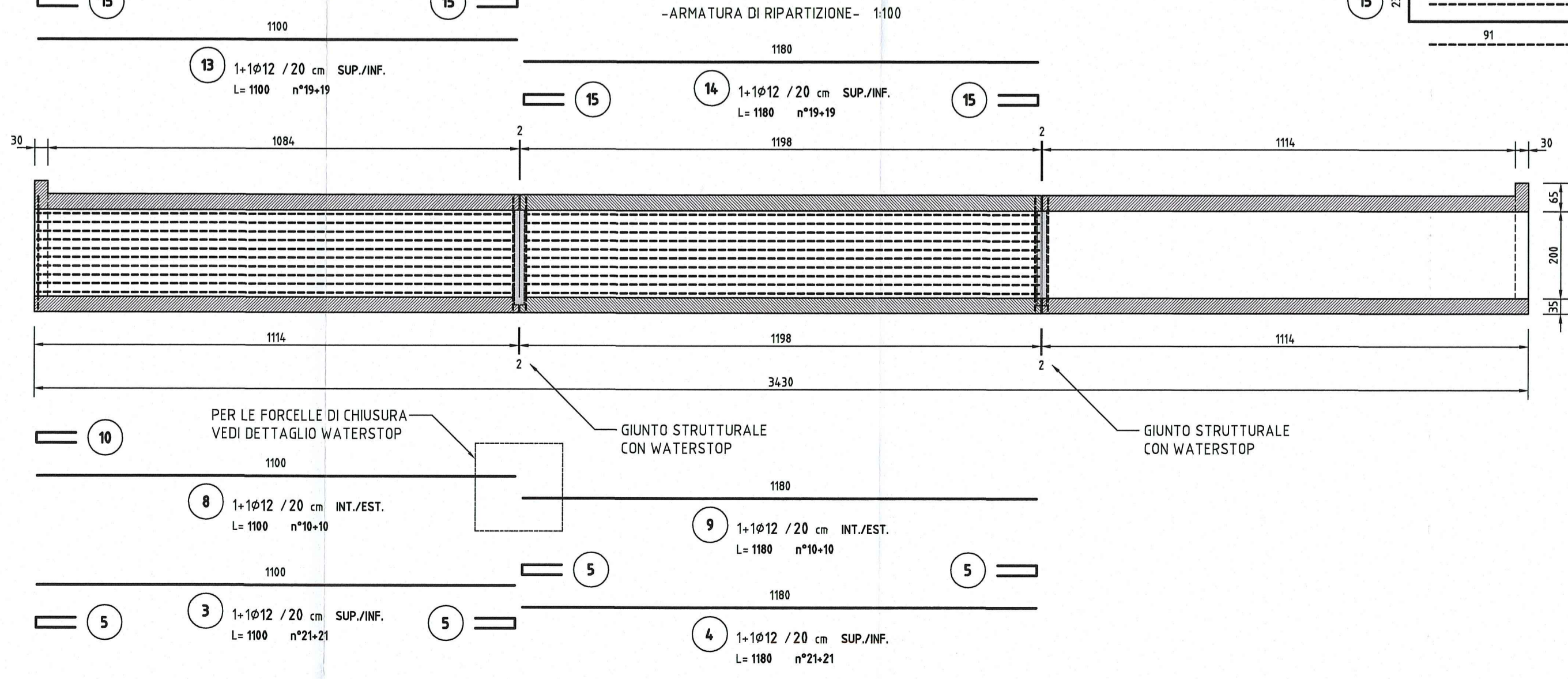
WATERSTOP IN PARETE (pianta)
-ARMATURA- 1:10



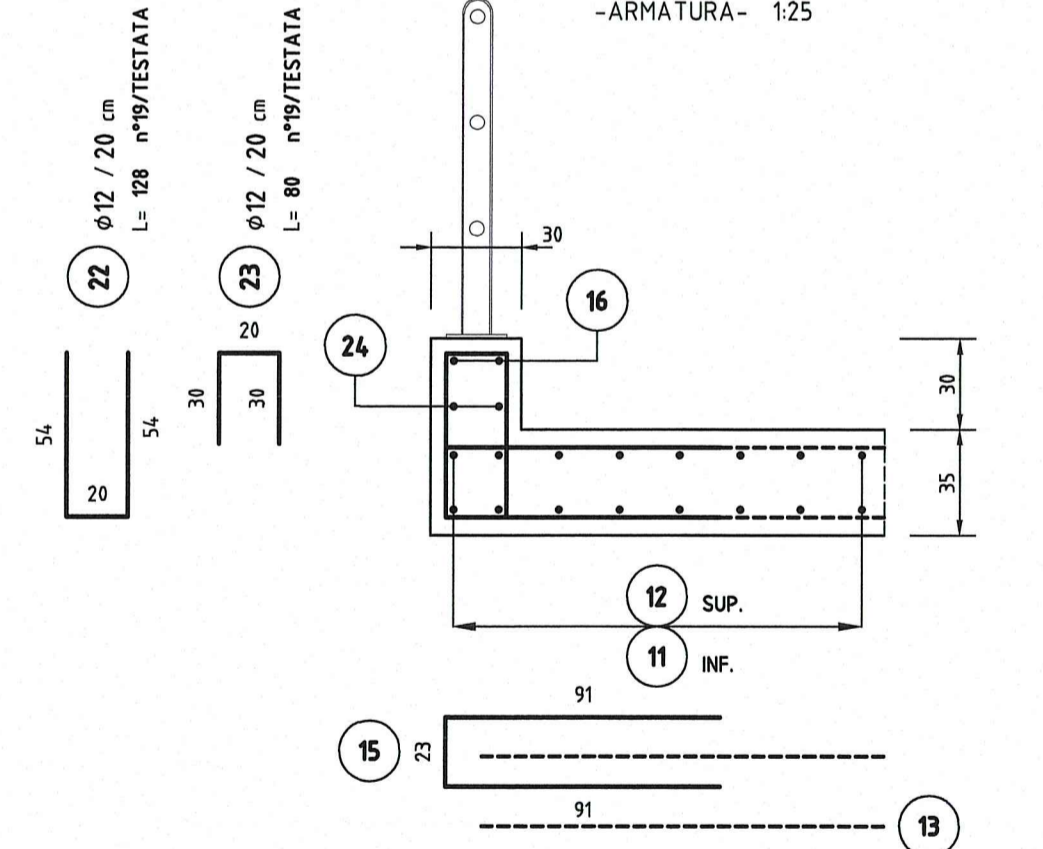
WATERSTOP IN FONDAZIONE (sezione)
-ARMATURA- 1:10



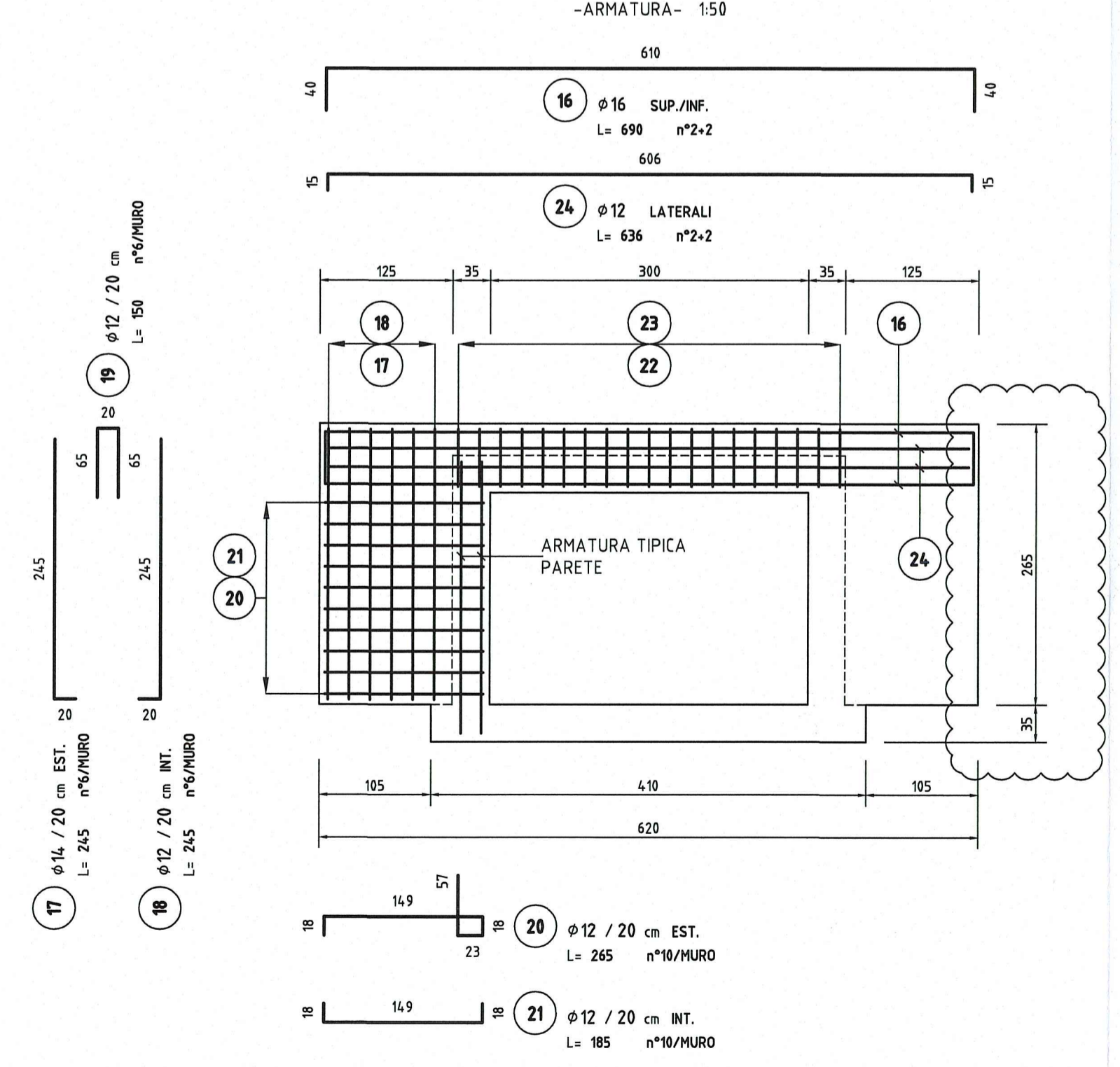
SEZIONE LONGITUDINALE
-ARMATURA DI RIPARTIZIONE- 1:100



CORDOLO TESTATA (sezione)
-ARMATURA- 1:25



TESTATA (vista frontale)
-ARMATURA- 1:50



CON LA DICITURA ESTERNO (EST.) SI INTENDE IL LATO TERRENO
QUANDO LA LUNGHEZZA DELLA BARRA (L=) E' INDICATA
CONFINATA FRA APICETTE ("-") SIGNIFICA CHE LA LUNGHEZZA E' QUELLA REALE DI TAGLIO

NOTE

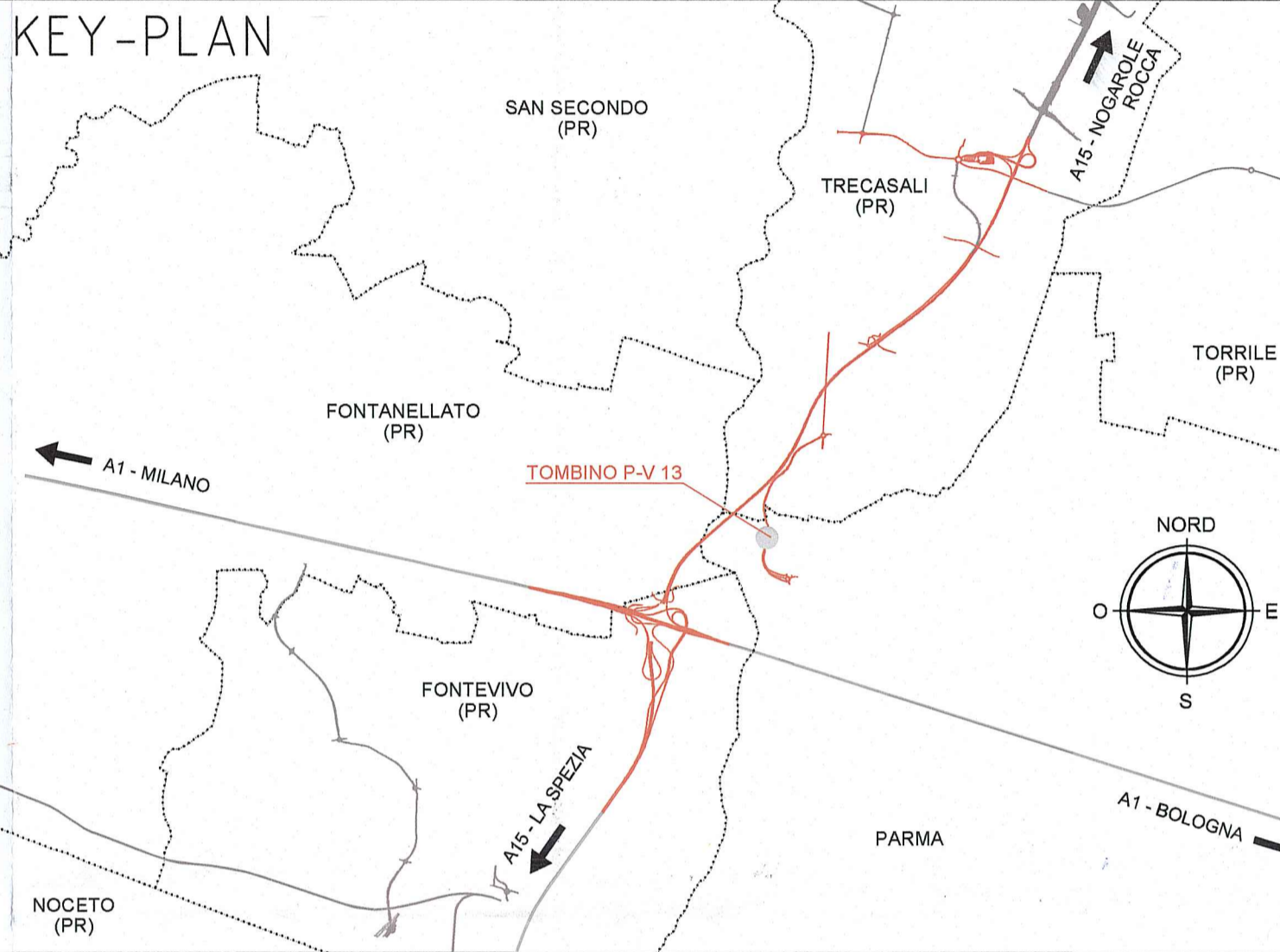
- TUTTE LE MISURE SONO ESPRESSE IN CENTIMETRI
- GLI ANGOLI DI PIEGATURA E POSIZIONAMENTO DELLE BARRE SONO ESPRESSE IN GRADI SESSADECIMALI
- DIAMETRO MANDRINO DI PIEGATURA BARRE (ove non diversamente specificato):
Per $\phi \leq 16 = 4\phi$
Per $\phi > 16 = 7\phi$

- LE DIMENSIONI INDICATE PER LA SAGOMA DELLE BARRE SONO QUELLE ESTERNE MASSIME

CARATTERISTICHE DEI MATERIALI

PER LE CARATTERISTICHE DEI MATERIALI SI RIMANDA ALL'ELABORATO:
PRESCRIZIONI MATERIALI E NOTE GENERALI RAAAIEAPTS00GSP001
ASSE PRINCIPALE, TOMBINI SCATOLARI, TIPOLOGICI TOMBINI, PARAPETTI E GRIGLIATI RAAAIEAPTS00GFC001

DESCRIZIONE DELLA MODIFICA:
Inserimento elaborati di riferimento e quotature



Committente:
AUTOCAMIONALE DELLA CISA S.p.A.
Via Camboara 26/A - Frazione Ponte Taro - 43015 NOCETO (PR)

Impresa Esecutrice:
PIZZAROTTI
FONDATA NEL 1910

AUTOSTRADA DELLA CISA A15
RACCORDO AUTOSTRADALE A15/A22
CORRIDOIO PLURIMODALE TIRRENO-BRENNERO
RACCORDO AUTOSTRADALE FRA L'AUTOSTRADA DELLA CISA-FONTEVIVO (PR)
E L'AUTOSTRADA DEL BRENNERO-NOGAROLE ROCCA (VR), I LOTTO.
C.U.P. G6180400060008 C.I.G. 307068161E

PROGETTO ESECUTIVO

AUTOCAMIONALE DELLA CISA S.p.A.
Il Direttore TIRRE: *[Signature]* Il Responsabile del Procedimento: *[Signature]* Il Presidente: *[Signature]*

IMPRESA PIZZAROTTI & C. S.p.A.
Il Direttore Tecnico: *[Signature]* Il Responsabile di Progetto: *[Signature]*
Ing. Luca Bandanelli

PROGETTAZIONE DI:
PIZZAROTTI
FONDATA NEL 1910

Il Progettista:
FRANCESCO NIGRELLI
Ordine degli Ingegneri della Provincia di Palermo n. 3581

Coordinatore per la Sicurezza in fase di Progettazione:
Ing. Giovanni Maria Cepparotti
Ordine degli Ingegneri della Provincia di Viterbo n. 392

Consulenza specialistica a cure di:
NA
Progettista Responsabile Integrazione Prestazioni Specializzate:
Impresa Pizzarotti & C. S.p.A. Ing. Pietro MAZZOLI
Impresa Pizzarotti & C. S.p.A. Ing. Pietro MAZZOLI
Ordine degli Ingegneri della Provincia di Palermo n. 3581

Titolo Elaborato:
Viabilità ordinaria e di adduzione all'Autostazione Treccasali - Terre Verdiane
Tombini scatolari
Tombino scatolare PV-13 - 300x200 cm - viabilità S.P.10 Viarolo R3 progr. 0+624,79
Armature

Data Emissione Progetto:
18/03/2014

Scala:
VARIE

Identif. Elaborato:

N.RO IDENTIFICATIVO	COECCO COMESSA	LOTTO	FASE	ENTE	AMBITO	CAT. OPERA	N.RO OPERA	PARTE OPERA	TIPO DOC.	N.RO PROC. DOC.	REVISIONE
	RAAA	1	E	II	VO	TS	28	S	AR	OO1	B

Rev.	Data	DESCRIZIONE REVISIONE	Redatto	Controllato	Approvato
B	30/01/2015	ISTRUTTORIA A15 NOVEMBRE 2014	BORGACCI	NIGRELLI	MAZZOLI
A	03/03/2014	PREMISSIONE PROGETTO ESECUTIVO	A. TARRA	NIGRELLI	MAZZOLI