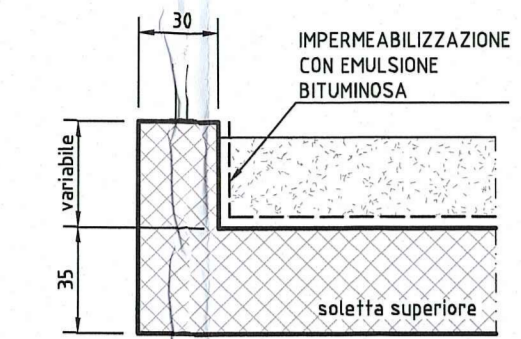
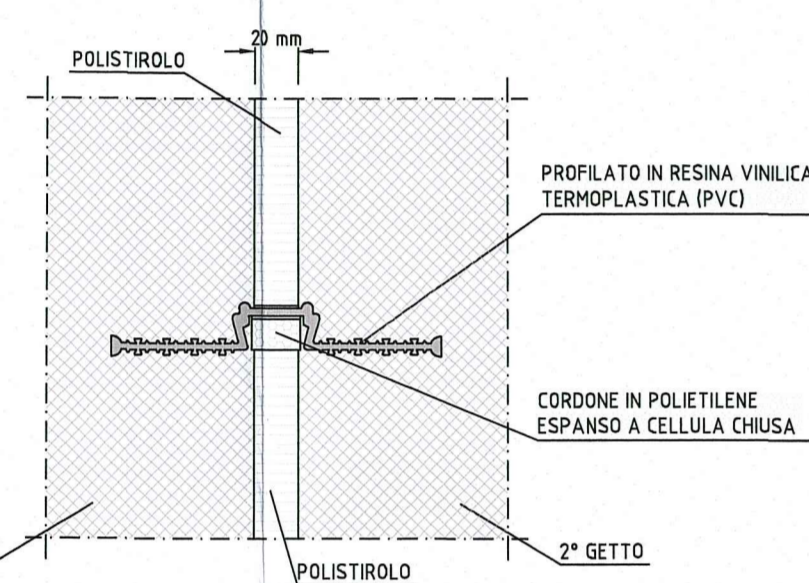


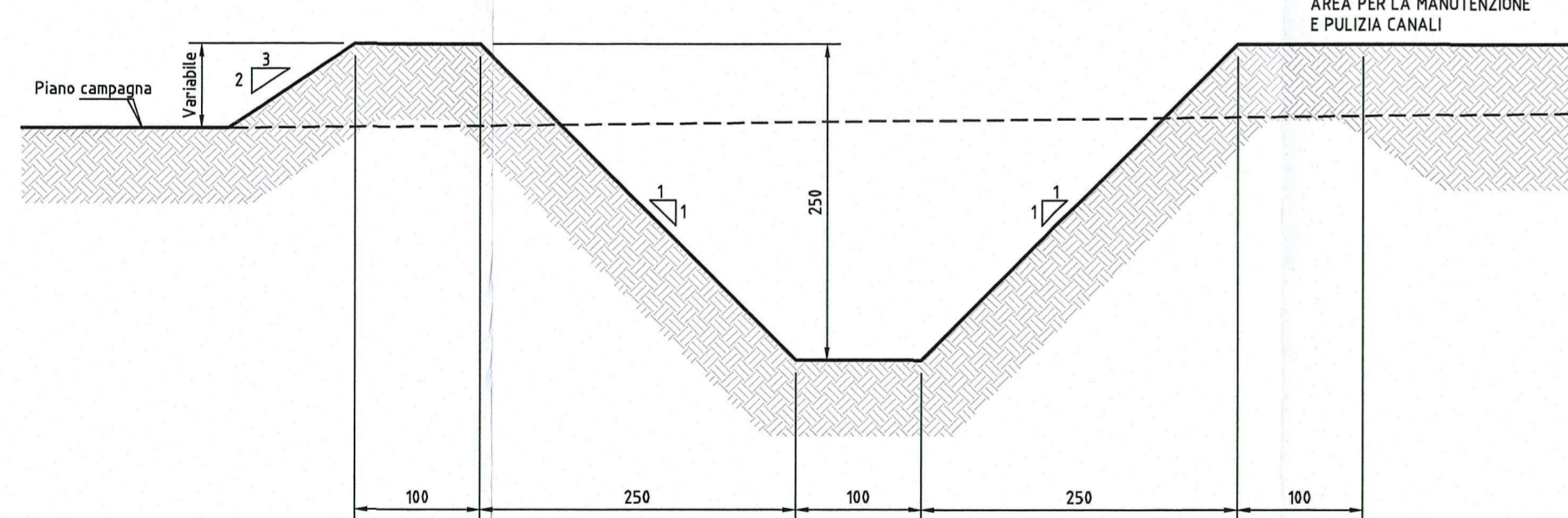
**PARTICOLARE IMPERMEABILIZZAZIONE CORDOLI**  
Scala 1:25



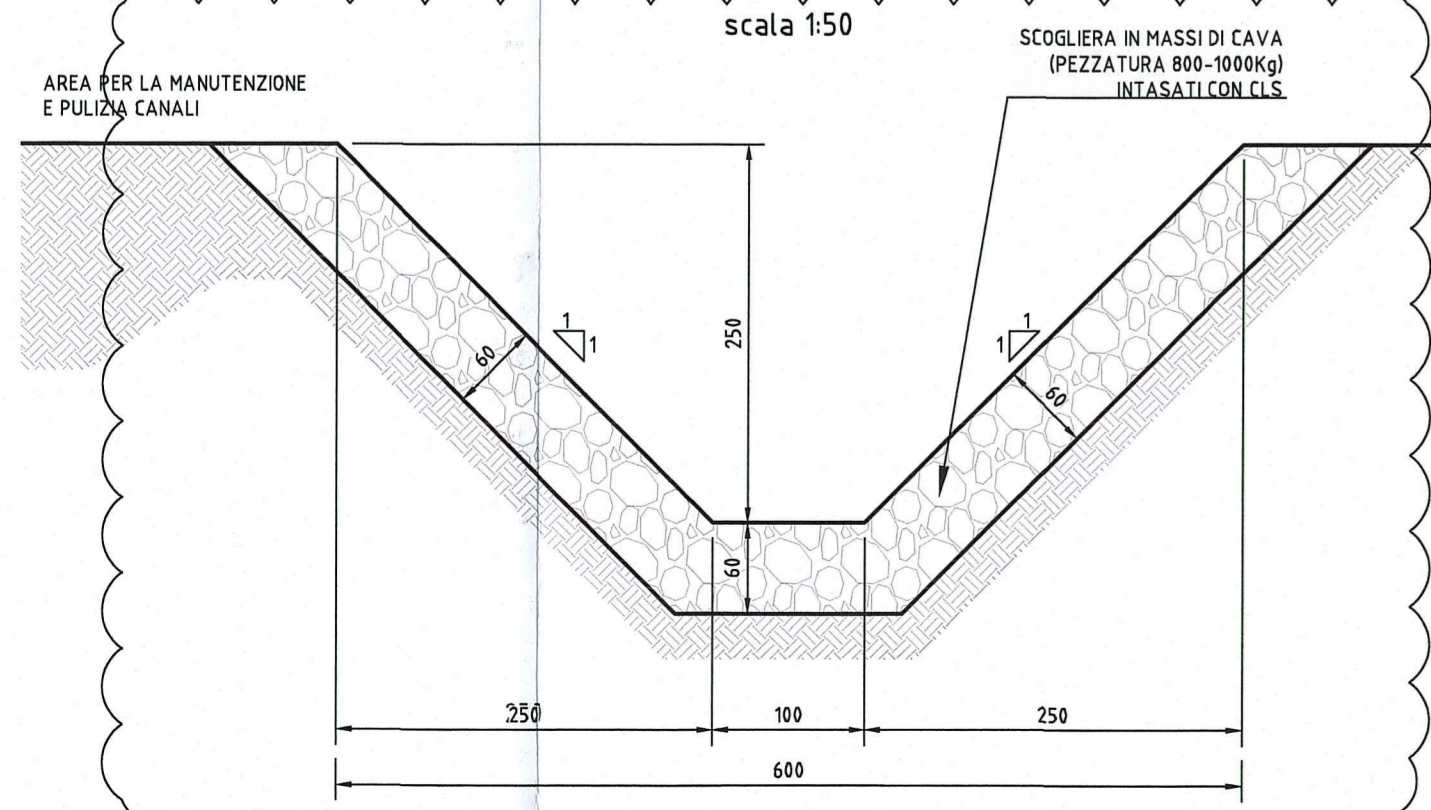
**GIUNTO WATERSTOP**  
Scala 1:5



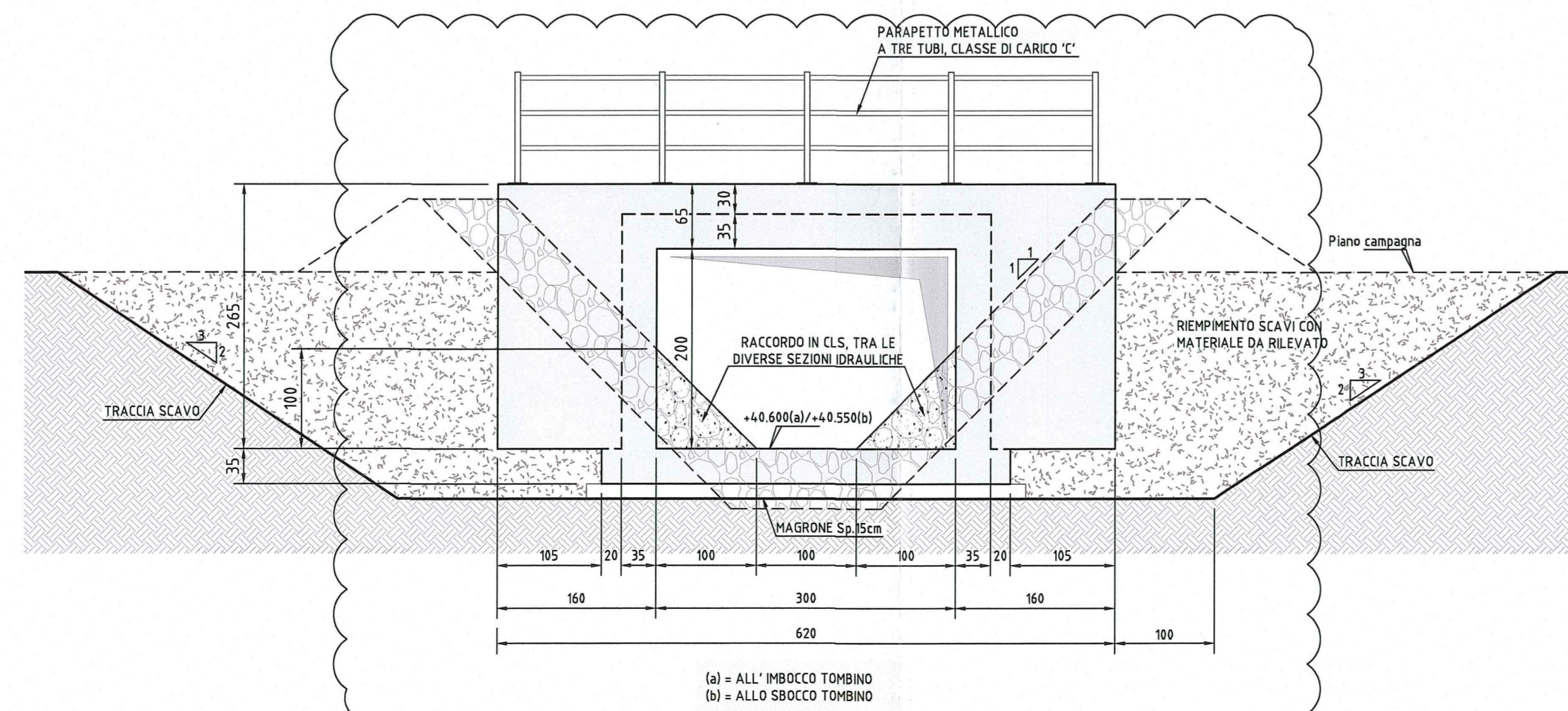
**SEZIONE TIPO CANALE**  
scala 1:50



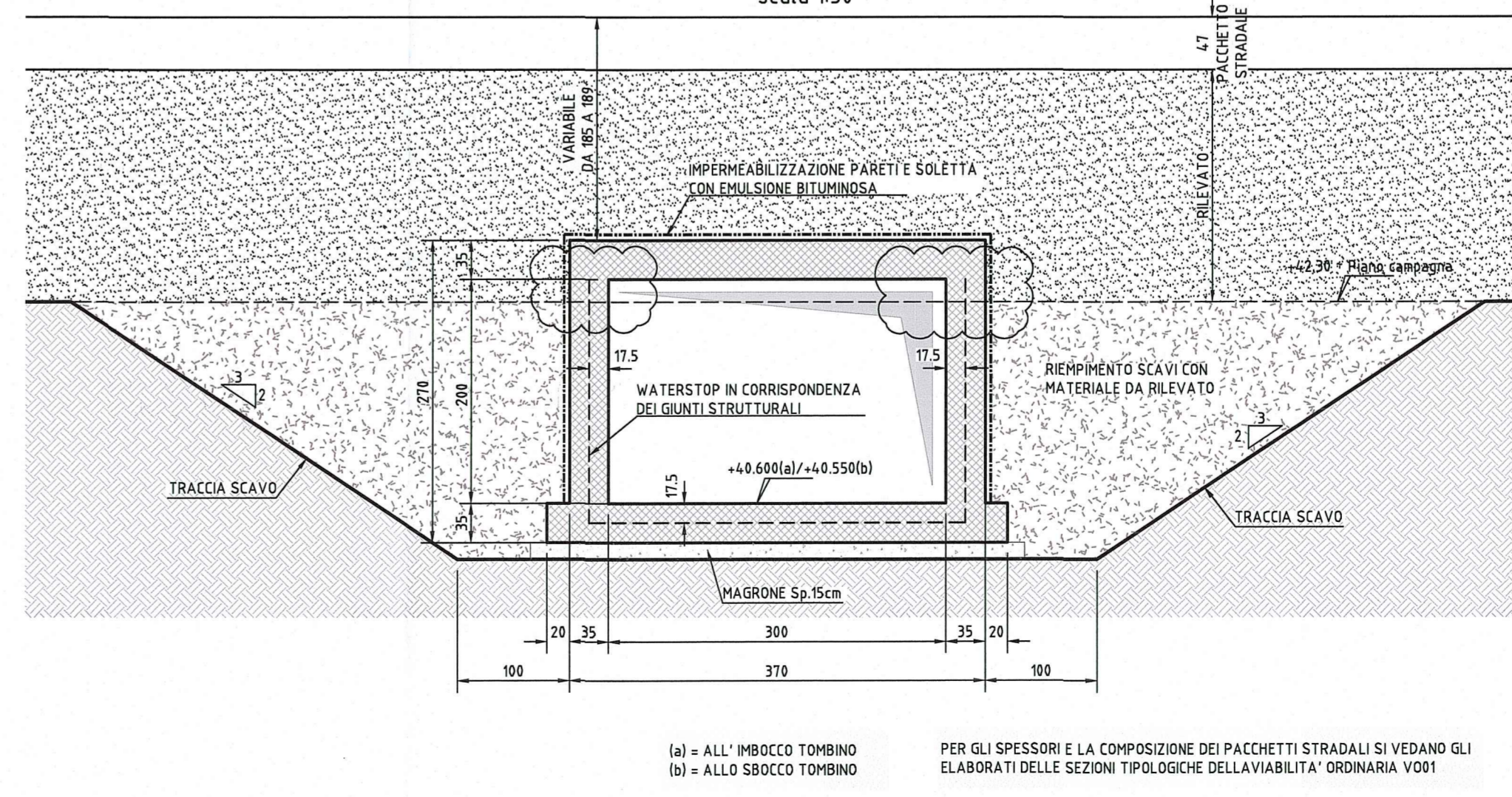
**SEZIONE B-B**  
scala 1:50



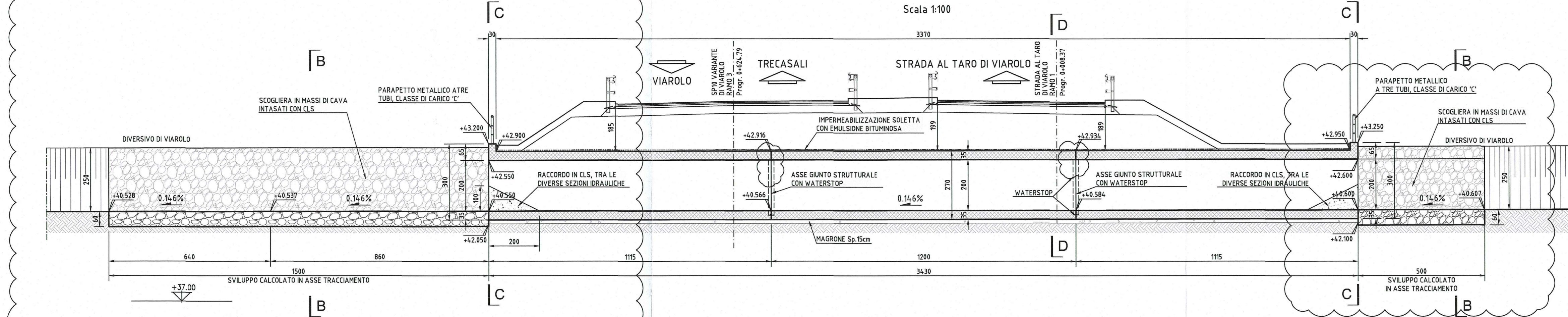
**SEZIONE C-C**  
scala 1:50



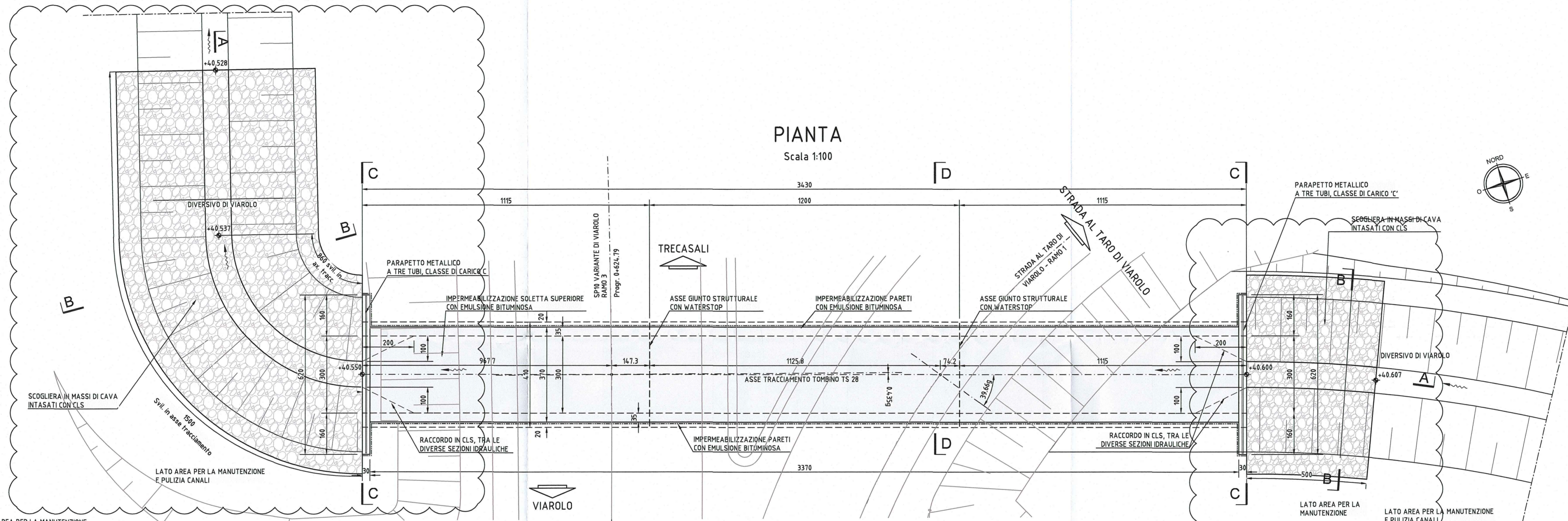
**SEZIONE D-D**  
scala 1:50



**SEZIONE LONGITUDINALE A-A**  
Scala 1:100



**PIANTA**  
Scala 1:100



**ELABORATI DI RIFERIMENTO**

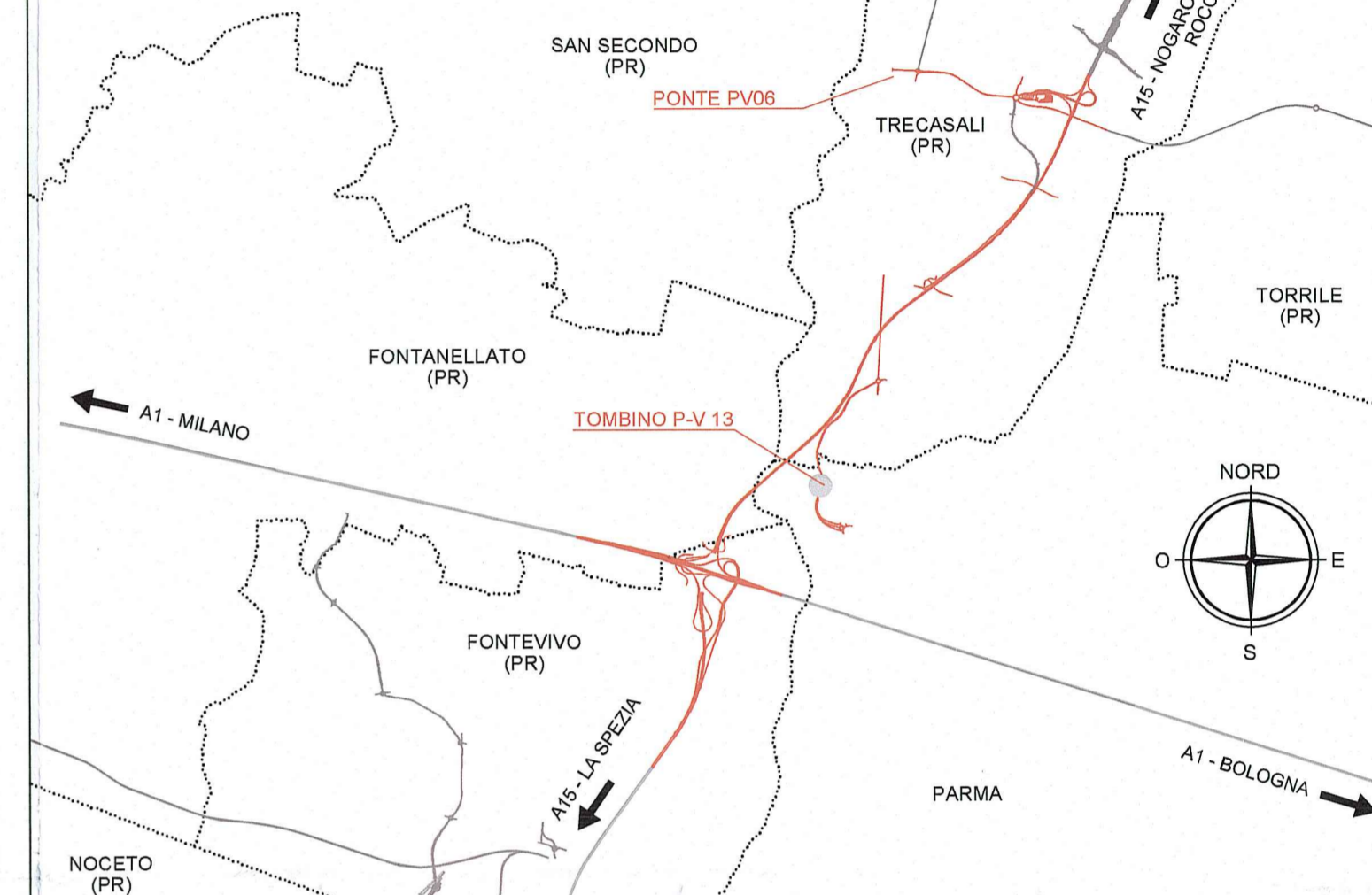
DESCRIZIONE	CODICE
PRESCRIZIONI MATERIALI E NOTE GENERALI	RAAA1E1APT500GSP001
PARAPETTI E GRIGLIATI	RAAA1E1APT500GPC001
DIVERSIVO DI VIAROLO - PLANIMETRIA, TRACCIAMENTO E PROFILO INALVEAZIONE	RAAA1E1APIS03DPL011
DIVERSIVO DI VIAROLO - ALBUM SEZIONI TRASVERSALI INALVEAZIONE	RAAA1E1APIS03DSZ004

**NOTE**

- QUOTE ALTIMETRICHE ESPRESSE IN METRI S.L.M.
- DIMENSIONI DELLA CARPENTERIA ESPRESSE IN CENTIMETRI
- ANGOLI ESPRESSE IN GRADI CENTESIMALI
- MASSI DA CAVE DI ROCCIA COMPATTA E NON GELIVA CON PESO SEMPRE SUPERIORE A 200 KG POSTI IN OPERA RIGOROSAMENTE FACCIA A VISTA PER UNO SPESSORE NON INFERIORE A 50 cm.
- PESO VOLUMICO: >= 24 kN/m³ (2400kg/m³)
- RESISTENZA ALLA COMPRESIONE: >= 50 N/mm (500 KGf/cm²)
- COEFFICIENTE DI USURA: <= 1,5 mm
- COEFFICIENTE DI IMBIBIZIONE: <= 5%
- GELIVITA': IL MATERIALE DEVE RISULTARE NON GELIVO

Recepimento istruttoria A15 novembre 2014:  
Modifica spessore rivestimento, sezioni rivestite fino a piano campagna, allungamento waterstop, inserimento elaborati di riferimento.  
Recepimento osservazione lettera Consorzio di Bonifica Parmense prot. n° 2190 del 08/04/2015:  
inserimento nota relativa ai massi da cave di roccia.

**KEY-PLAN**



Comittente:  
**AUTOCAMIONALE DELLA CISA S.p.A.**  
Via Camboara 26/A - Frazione Ponte Taro - 43015 NOCETO (PR)

Impresa Esecutrice:  
**PIZZAROTTI**  
FONDATA NEL 1910

**AUTOSTRADA DELLA CISA A15**  
**RACCORDO AUTOSTRADALE A15/A22**  
**CORRIDOIO PLURIMODALE TIRRENO-BRENNERO**  
**RACCORDO AUTOSTRADALE FRA L' AUTOSTRADA DELLA CISA-FONTEVIVO (PR)**  
**E L' AUTOSTRADA DEL BRENNERO-NOGAROLE ROCCA (VR), I LOTTO.**  
C.U.P. E61B0400060008 C.I.G. 307068161E

**PROGETTO ESECUTIVO**

AUTOCAMIONALE DELLA CISA S.p.A.  
Il Direttore/TI/RE: *[Signature]* Il Responsabile del Procedimento: *[Signature]* Il Presidente: *[Signature]*

IMPRESA PIZZAROTTI & C. S.p.A.  
Il Direttore Tecnico: *[Signature]* Il Geologo: NA

PROGETTAZIONE DI:  
**PIZZAROTTI**  
FONDATA NEL 1910  
Il Progettista:  
F. NIGRELLI  
Ordine degli Ingegneri della Provincia di Piacenza n. 3581

A.T.I.: **idroesse** **ROCKSOIL** **VIA**  
Il Coordinatore per la Sicurezza in fase di Progettazione:  
Ing. Giovanni Maria Cepparotti  
Ordine degli Ingegneri della Provincia di Viterbo n. 392

Consulenza specialistica e cura di:  
NA  
Progettista Responsabile Integrazione Prestazioni Specialistiche:  
Impresa Pizzarotti & C. S.p.A.  
Ing. Pietro Mazzoli  
Ordine degli Ingegneri della Provincia di Parma n. 821

Titolo Elaborato:  
Viabilità ordinaria e di adduzione all'Autostazione Treccasali - Terre Verdiane  
Tombino scotolari  
Tombino scotolare PV-13 - 300x200 cm - viabilità S.P.10 Viarolo - R3 progr. 0+624,79  
Carpenterie  
Data Emissione Progetto:  
18/03/2014  
Scala:  
VARIE

NUMERO IDENTIFICATIVO	CODICE COMMISSIONE	LOTTO	FASE	INTE	AMBITO	DATA OPERA	NUMERO OPERA	PARTE OPERA	TIPO DOC.	NUMERO PROC. DOC.	REVISIONE
C	RAAA	1	E	VO	TS	28	S	CA	OO1	C	
C	30/01/2015	ISTRUTTORIA A15 NOVEMBRE 2014							BORRACCI	NIGRELLI	MAZZOLI
B	10/12/2014	OSSERVAZIONI CONSORZIO DI BONIFICA PARMENSE prot. n° 2190 del 04.04.2014							NARCONI	NIGRELLI	MAZZOLI
A	08/03/2014	PREMISSIONE PROGETTO ESECUTIVO							A. FARINA	NIGRELLI	MAZZOLI
Rev.	Data	DESCRIZIONE REVISIONE							Redatto	Controllato	Approvato

(a) = ALL' IMBOCCO TOMBINO  
(b) = ALLO SBOCCO TOMBINO  
PER GLI SPESSORI E LA COMPOSIZIONE DEI PACCHETTI STRADALI SI VEDANO GLI ELABORATI DELLE SEZIONI TIPOLOGICHE DELLA VIABILITA' ORDINARIA V001