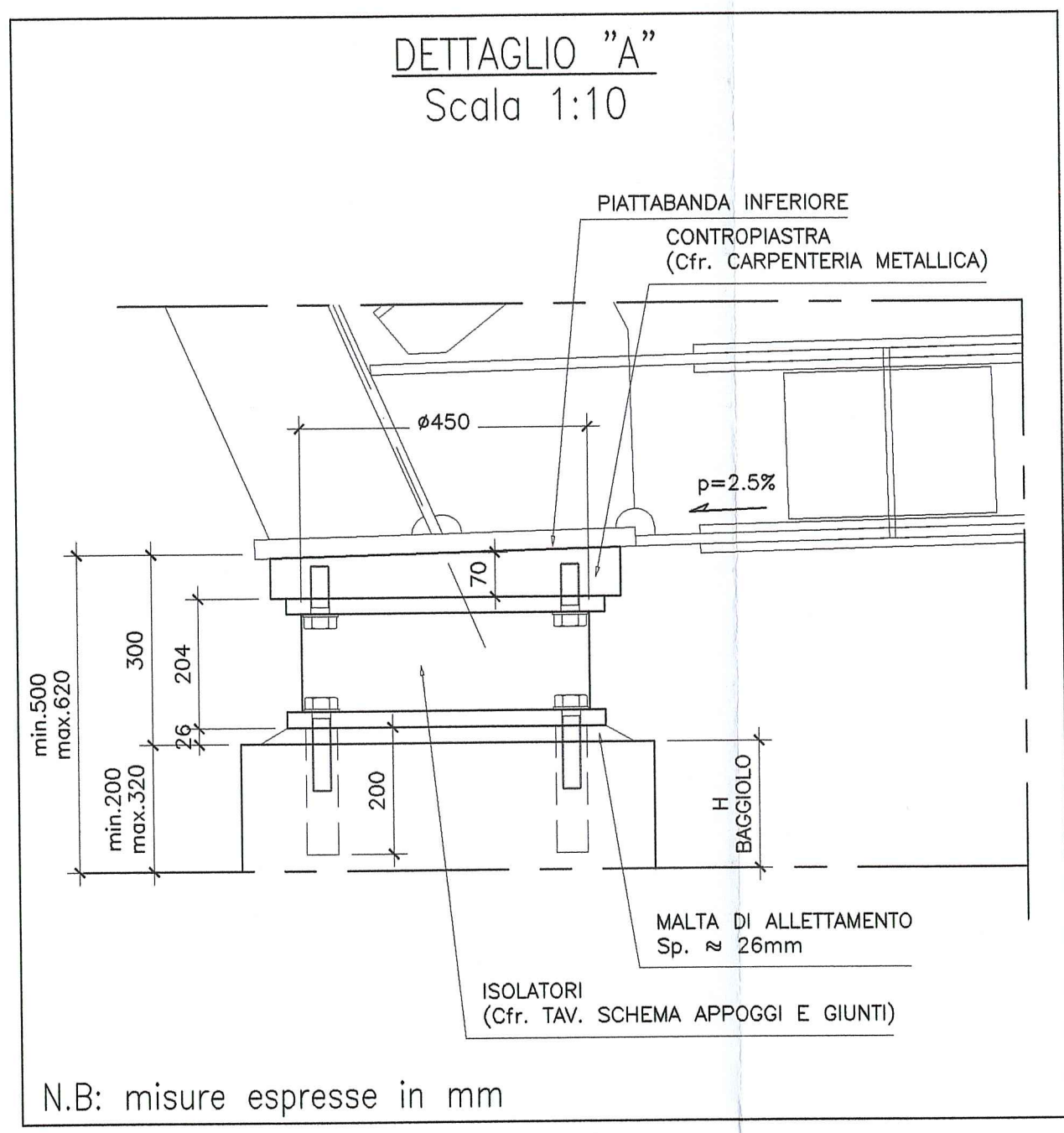
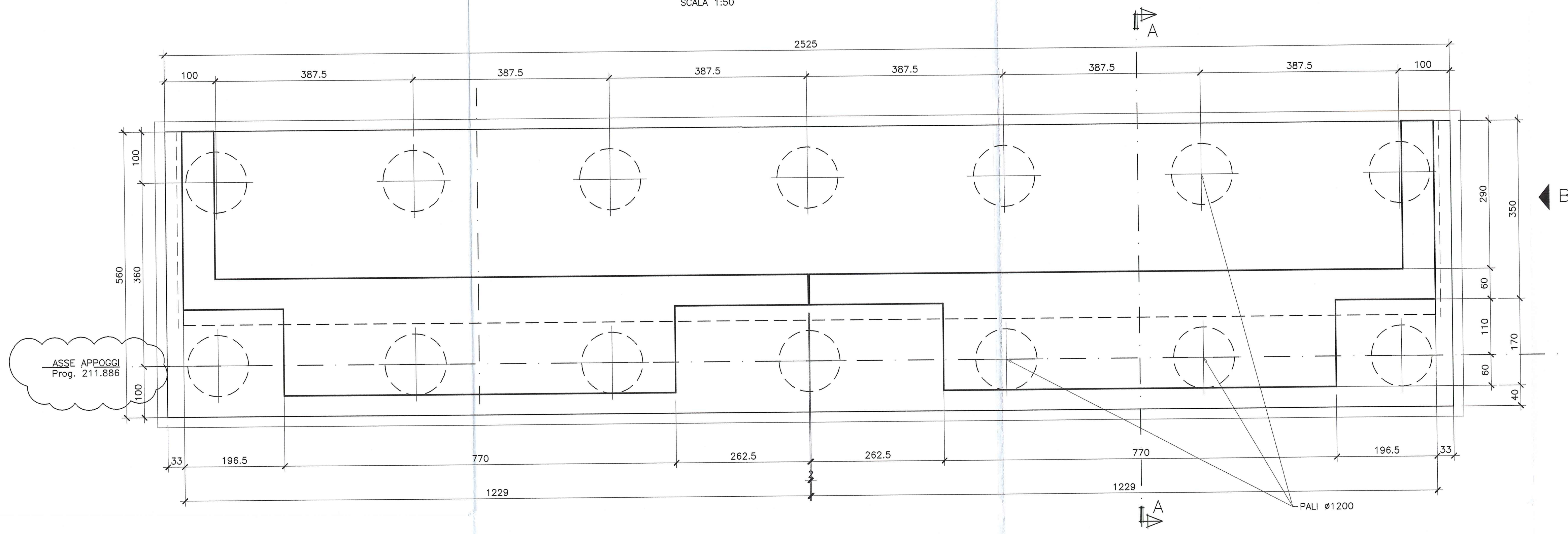
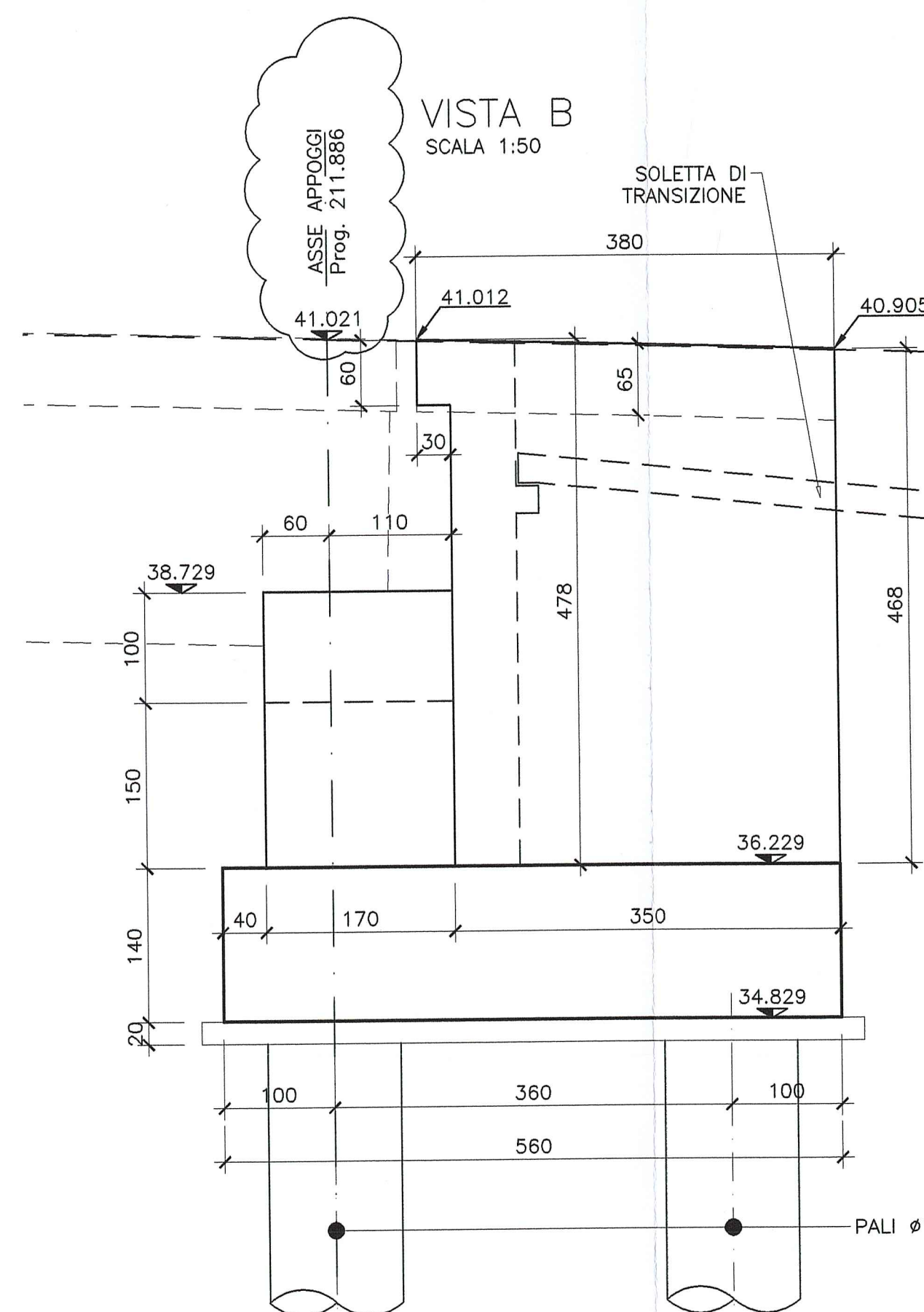
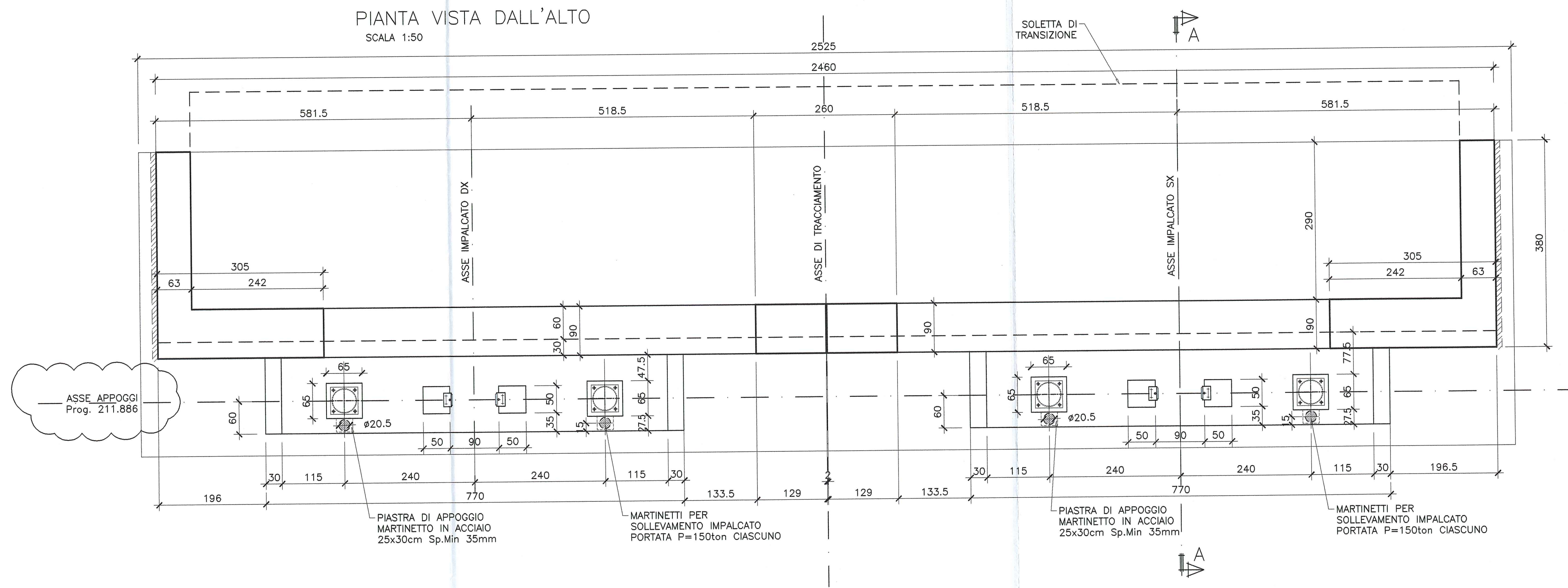


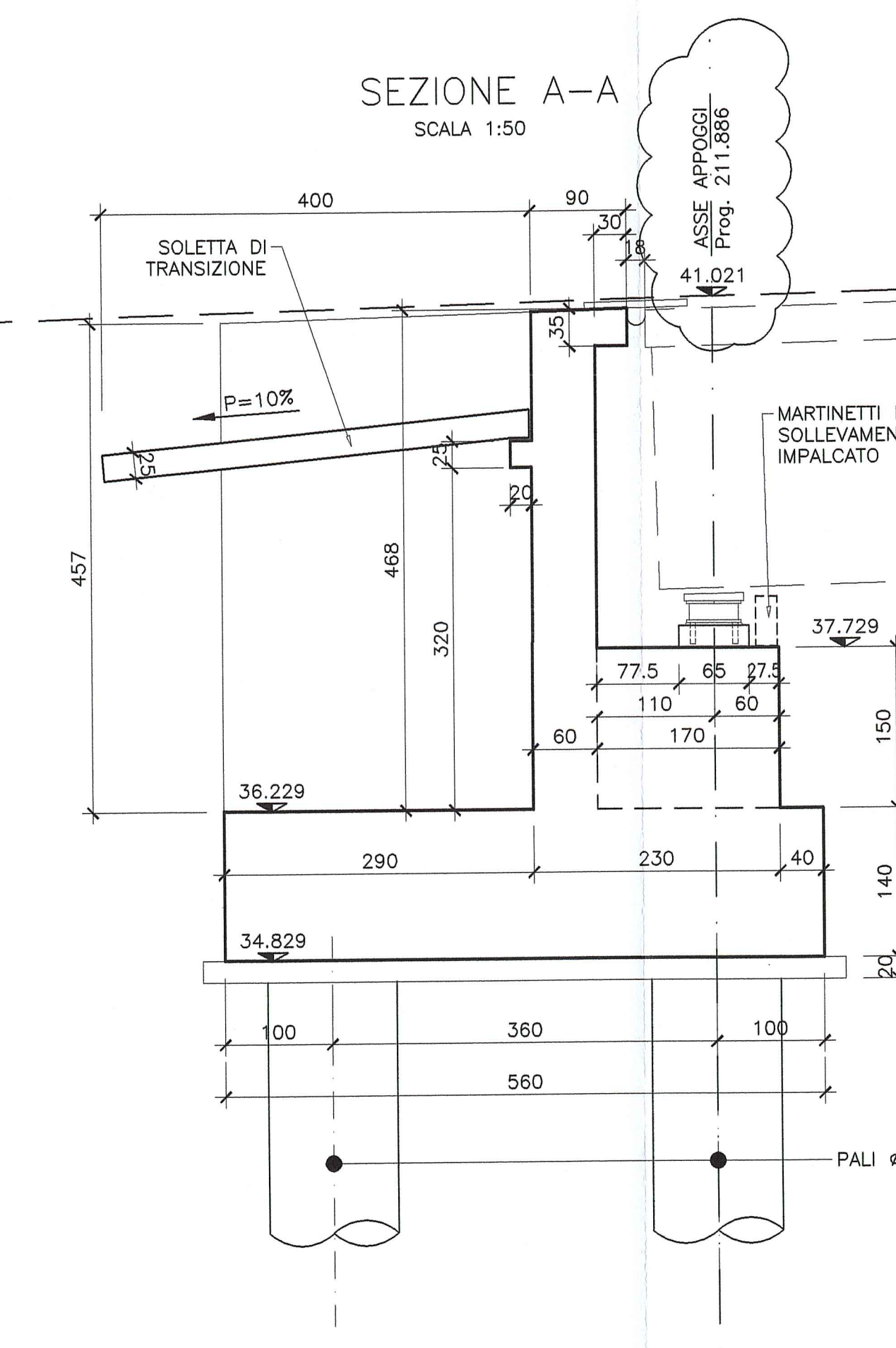
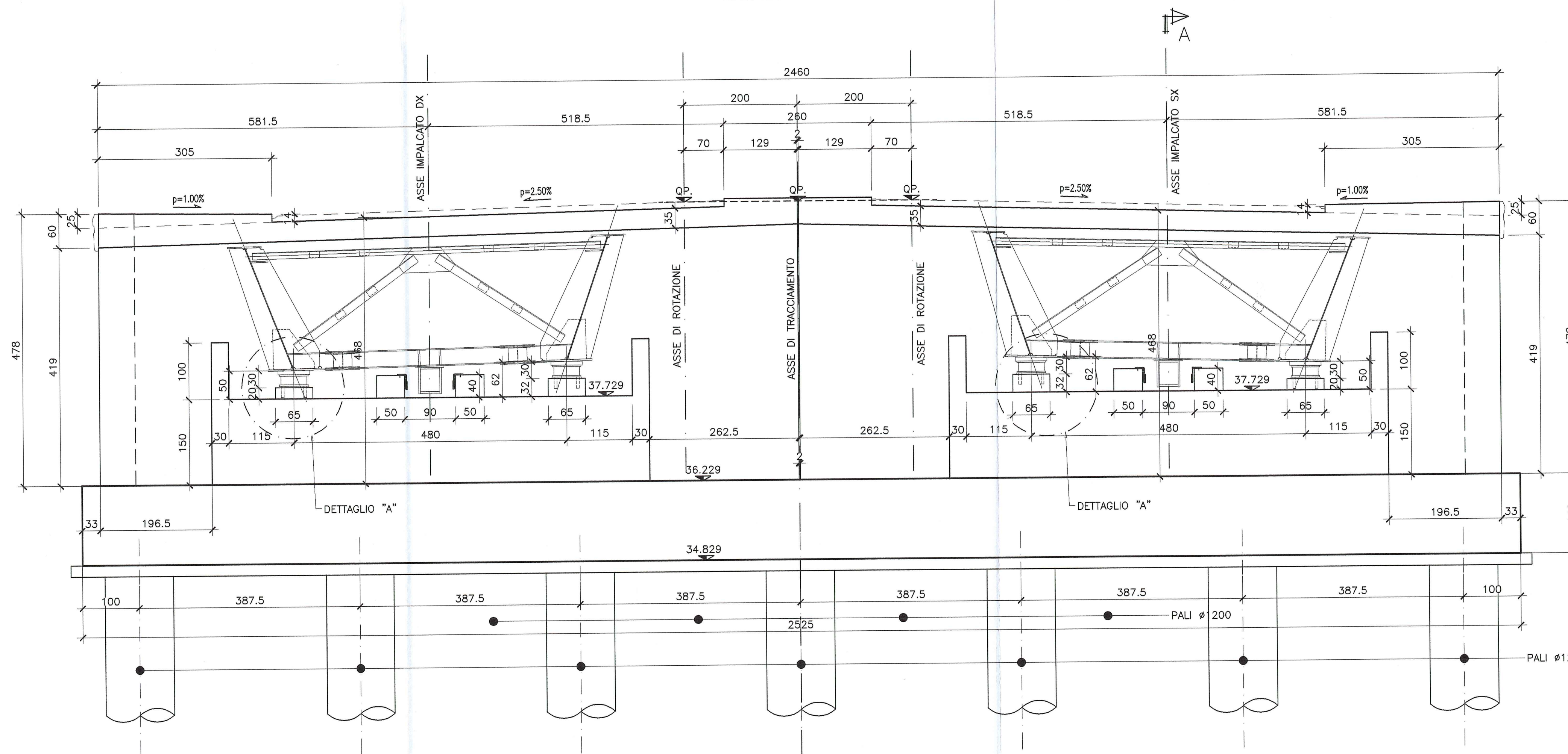
PIANTA FONDAZIONI E SPICCATI  
SCALA 1:50



PIANTA VISTA DALL'ALTO  
SCALA 1:50



VISTA FRONTALE  
SCALA 1:50



DOCUMENTI DI RIFERIMENTO	
DESCRIZIONE	CODIFICA
CARATTERISTICHE DEI MATERIALI E SPECIFICHE TECNICHE	RAAAIEVAPCA09GSP001.dwg
DESCRIZIONE DELLA MODIFICA: Corrette progressive	

Autocomonale della CISA S.p.A.  
Via Camboara 26/A - Frazione Ponte Taro - 43015 NOCETO (PR)

Impresa Esecutrice: **PIZZAROTTI** FONDATA NEL 1910

**PROGETTO ESECUTIVO**

AUTOSTRADA DELLA CISA A15  
RACCORDO AUTOSTRADALE A15/A22  
CORRIDOIO PLURIMODALE TIRRENO-BRENNERO  
RACCORDO AUTOSTRADALE FRA L'AUTOSTRADA DELLA CISA-FONTEVIVO (PR)  
E L'AUTOSTRADA DEL BRENNERO-NOGARELE ROCCA (VR). 1 LOTTO.  
C.U.P. G61B0400060008 C.I.G. 307068161E

Autocomonale della CISA S.p.A. Il Direttore TIBBE: [Signature] Il Responsabile del Progettamento: [Signature] Il Progettista: [Signature]

Impresa PIZZAROTTI & S.p.A. & C. S.p.A. Il Direttore Tecnico: [Signature] Il Geologo: NA

PROGETTAZIONE DI: **PIZZAROTTI** Ing. Giovanni Maria Caparrotti  
A.T.: **idrosse** **ROX SOL** **VIA** Ing. Giovanni Maria Caparrotti  
Consulenza specialistica a cura di: **PIZZAROTTI** Ing. Pietro Mazzoli  
NA

Titolo Elaborato: **Asse principale Cavalcavia autostazione Treccasali-Terre Verdiane (svincolo) Carpenteria Spalla A** Data Emmissione Progetto: 18/03/2014  
Scale: 1:50

ALTO	CONFE	COMA	UNIT	PRO	ST	AP	CA	OB	CA	OO2	B
		RAAA	1	E	V	AP	CA	OB	CA	OO2	B