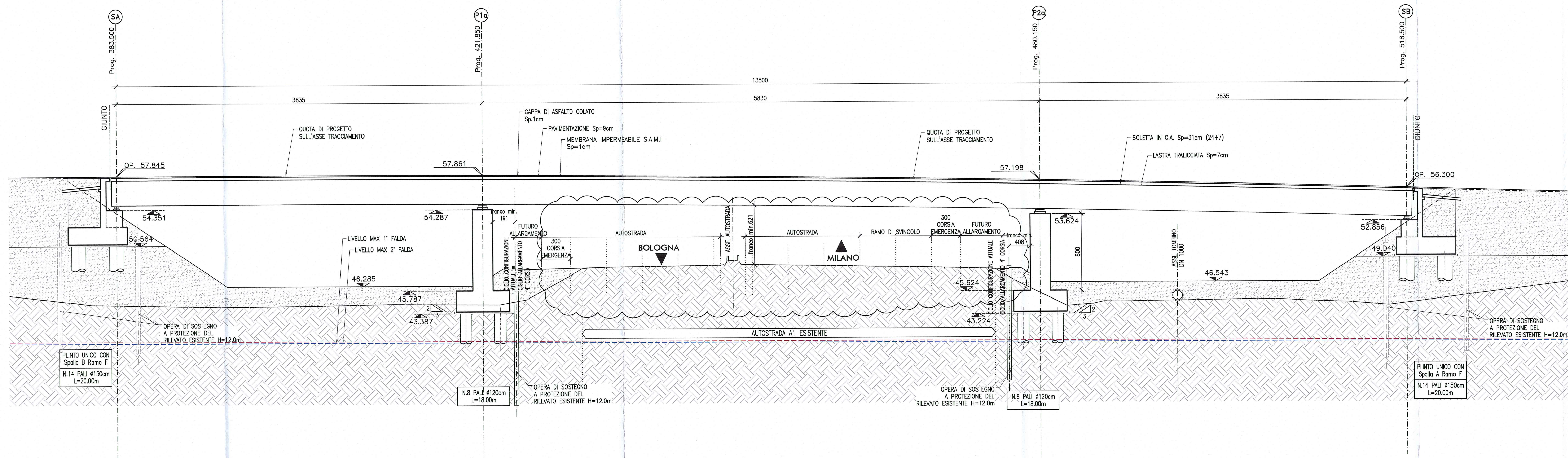
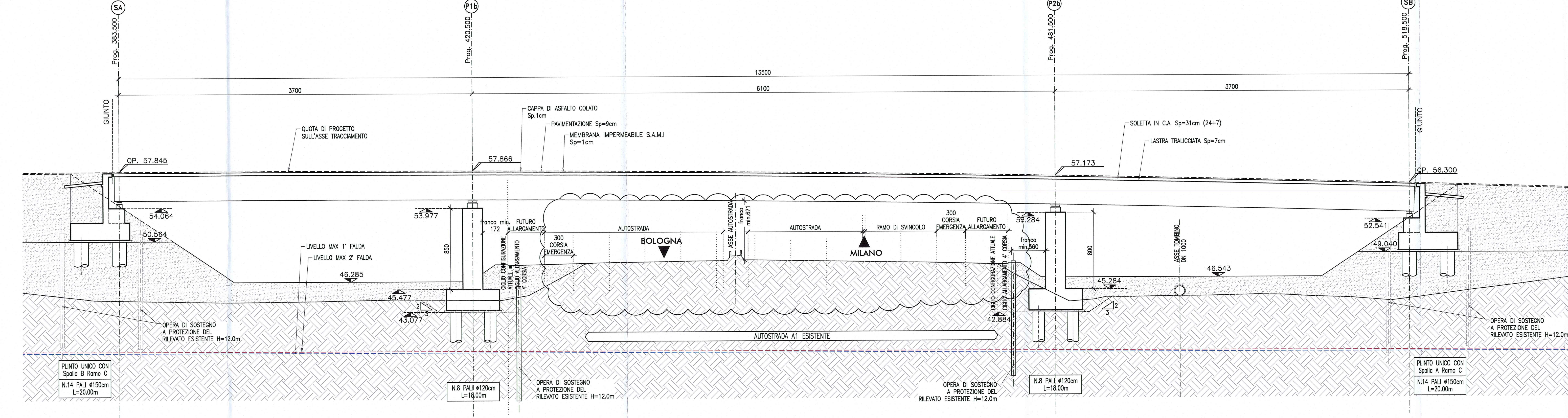


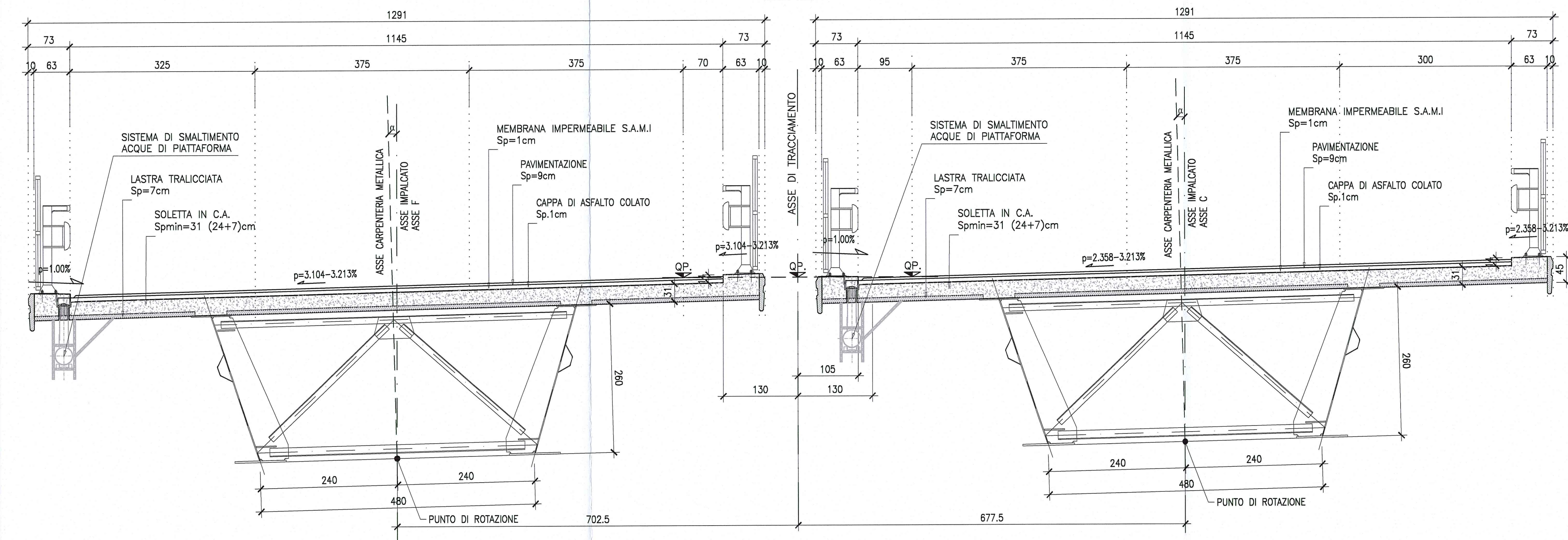
CAVALCAVIA SVINCOLO A1 SU A1 (RAMI C ED F)
SEZIONE LONGITUDINALE - RAMPA D
L= 135,00m - n° 3 CAMPATE: 38,35 + 58,30 + 38,35



CAVALCAVIA SVINCOLO A1 SU A1 (RAMI C ED F)
SEZIONE LONGITUDINALE - RAMPA F
L= 135,00m - n° 3 CAMPATE: 37,00 + 61,00 + 37,00



SEZIONE TRASVERSALE TIPO IN CAMPATA
SCALA 1:50



AUTOCAMIONALE DELLA CISA S.p.A.
Via Combaora 26/A - Frazione Ponte Taro - 43015 NOCETO (PR)

IMPRESA ESECUTRICE:
PIZZAROTTI
FONDATA NEL 1910

PROGETTO ESECUTIVO
AUTOSTRADA DELLA CISA A15
RACCORDO AUTOSTRADALE A15/A22
CORRIDOIO PLURIMODALE TIRRENO-BRENNERO
RACCORDO AUTOSTRADALE FRA L'AUTOSTRADA DELLA CISA-FONTEVIVO (PR)
E L'AUTOSTRADA DEL BRENNERO-NOGAROLE ROCCA (VR), I LOTTO.
C.U.P. G61B0400060008 C.I.G. 307068161E

IMPRESA PIZZAROTTI & C. S.p.A.
Il Direttore Tecnico: **IMPRESA PIZZAROTTI & C. S.p.A.**
Il Responsabile di Progetto: **Dott. Ing. Luca Bonaventuri**

PROGETTAZIONE DI:
PIZZAROTTI
ingegneri
A.T.A.: **idrosse** **ROCKSOIL** **VIA**
Ordine degli Ingegneri della Provincia di Vercelli n. 392

CONSULENZA SPECIALISTICA E CURA DI:
NA

PROGETTAZIONE:
Ing. Giovanni Piazza
Ordine degli Ingegneri della Provincia di Roma n. 230
Coordinatore per la Sicurezza in fase di Progettazione:
Ing. Giovanni Maria Cepparotti
Ordine degli Ingegneri della Provincia di Vercelli n. 392

CONSULENZA SPECIALISTICA E CURA DI:
Ing. Pietro Mazzoli
Ing. Pietro Mazzoli
Impresa Pizzarotti & C. S.p.A.
ISCRIZIONE IN ORDINE
ISCRIZIONE IN ORDINE

TITOLO ELABORATO:
Asse principale
Cavalcavia
Cavalcavia svincolo A1 su A1 (rami C ed F)
Sezioni longitudinali e trasversale

DATA EMISSIONE PROGETTO:
18/03/2014

SCALA:
1:200

NO	DATA	DESCRIZIONE	STATO	PRODOTTORE	REVISORE	APPROVATORE	VERIFICATORE	CONFERMATORE	ESECUTORE
1	18/03/2014	REVISIONE A EGUITO STRUTTORIA A15	1	AP	CA	01	02	001	D
2	21/11/2014	REVISIONE A EGUITO STRUTTORIA A15	1	AP	CA	01	02	001	D
3	02/02/2014	REVISIONE A EGUITO STRUTTORIA A15	1	AP	CA	01	02	001	D
4	18/03/2014	REVISIONE PROGETTO ESECUTIVO	1	AP	CA	01	02	001	D