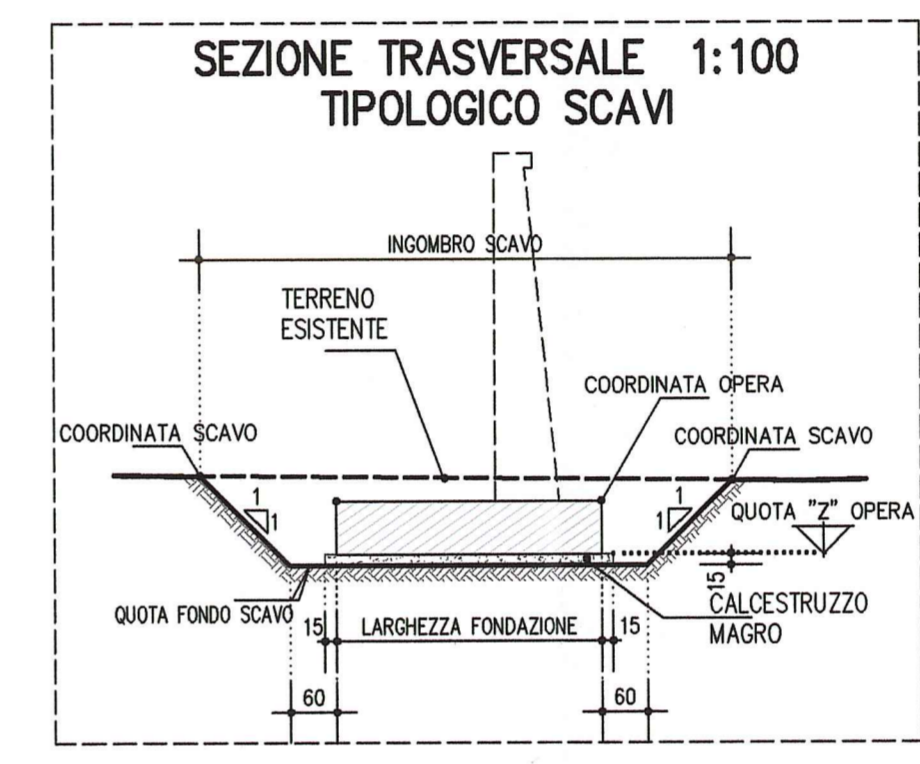


NOTA:  
LE COORDINATE ESPRESSE IN METRI SONO RIFERITE ALLO "0" DI TRACCIAMENTO. LE QUOTE ALTIMETRICHE DELLE PLATEE SONO RIFERITE ALL'INTRADOSSO POSA DELLE FONDAZIONI, A CUI ANDRA' SOMMATO LO SPESSORE DEL MAGRONE.

COORDINATE OPERA OS15			
VERTICE	X	Y	Z
1	301885.118	104474.143	41.350
2	301889.825	104472.466	41.350
3	301889.168	104465.439	41.350
4	301863.875	104463.752	41.350
5	301863.217	104466.736	41.350
6	301897.924	104465.048	41.350
7	301897.267	104528.032	41.350
8	301901.974	104528.344	41.350
9	301901.317	104519.328	41.350
10	301906.023	104617.64	41.350
11	301905.366	104530.624	41.350
12	301910.073	104528.936	41.350
13	301908.416	104541.92	41.350
14	301914.122	104540.232	41.350
15	301913.465	104563.216	41.350
16	301918.172	104561.528	41.350
17	301917.515	104564.512	41.350
18	301922.221	104562.825	41.350

COORDINATE SCAVI OS03			
VERTICE	X	Y	
1a	301882.213	104474.335	
2a	301863.42	104471.778	
3a	301889.633	104469.55	
4a	301882.191	104470.758	
5a	301925.127	104562.633	
6a	301923.919	104565.19	
7a	301917.707	104567.418	
8a	301915.149	104566.21	



LEGENDA MODIFICHE 10/10/2014  
Individuazione falda.

**NOTE GENERALI**

- LE QUOTE ALTIMETRICHE SONO ESPRESSE IN METRI
- TUTTE LE MISURE SONO ESPRESSE IN CENTIMETRI
- TUTTI GLI ANGOLI SONO ESPRESSE IN GRADI CENTESIMALI
- GLI ANGOLI DI PIEGATURA E POSIZIONAMENTO DELLE BARRE SONO ESPRESSE IN GRADI SESSAGESIMALI

Opera	Sondaggio di riferimento	Quota falda p.c. (m)	Quota falda m s.l.m. (media)	Quota falda m s.l.m. (massima)	Quota terreno m s.l.m. (da sondaggio)	Quota terreno m s.l.m. (minimo)	Quota fondo scavo m s.l.m. (minimo)	Quota falda rispetto fondo scavo (m)
OS15	PZA (2013)	3.28	39.99	40.76	43.04	44.00	41.20	no falda

**CARATTERISTICHE DEI MATERIALI**

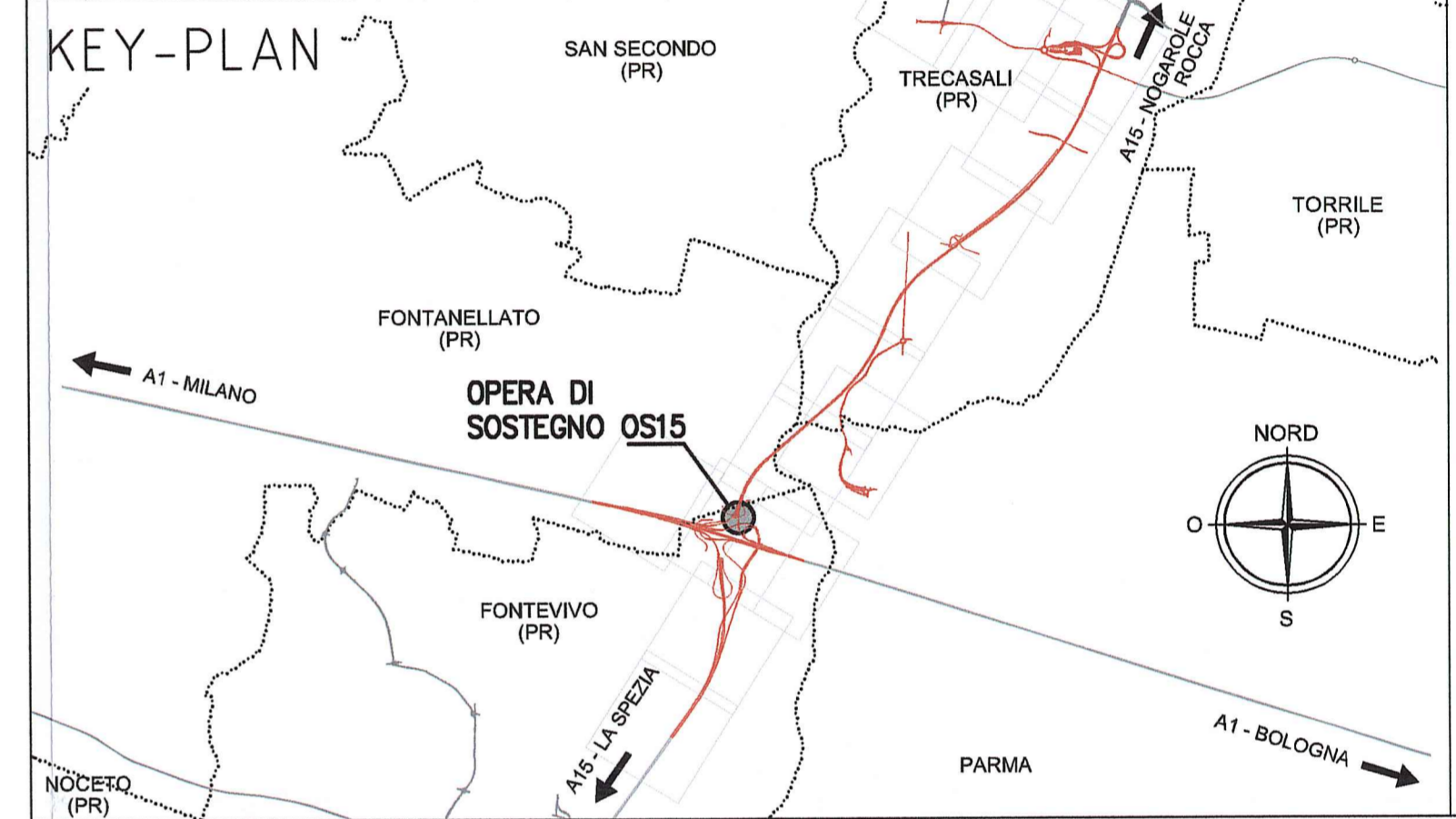
- CALCESTRUZZO MAGRO DI SOTTOFONDAZIONE  
CLASSE DI RESISTENZA MINIMA : C 12/15

- ACCIAIO IN BARRE PER C.A. : B450C solidaio controllato in stabilimento

PER I MATERIALI OVE NON ESPRESSEMENTE INDICATO FARE RIFERIMENTO A QUANTO RIPORTATO NELLE RELAZIONI DI CALCOLO

- CONGLOMERATO CEMENTIZIO: MURI di sostegno

CLASSE DI RESISTENZA MINIMA : C 32 /40  
CLASSE DI ESPOSIZIONE AMBIENTALE : XC4+XC1+XF2  
CLASSE DI CONTENUTO CLORURI : 0.40  
CLASSE DI CONSISTENZA : S4  
DIMENSIONE AGGREGATO MASSIMA : 25mm  
RAPPORTO A/C MAX : C = 50mm



Comittente: **AUTOCAMIONALE DELLA CISA S.p.A.**  
Via Camboara 26/A - Frazione Ponte Taro - 43015 NOCETO (PR)

Impresa Esecutrice: **PIZZAROTTI**  
FONDATA NEL 1910

**AUTOSTRADA DELLA CISA A15  
CORRIDOIO PLURIMODALE TIRRENO-BRENNERO  
RACCORDO AUTOSTRADALE FRA L'AUTOSTRADA DELLA CISA-FONTEVIVO (PR)  
E L'AUTOSTRADA DEL BRENNERO-NOGAROLE ROCCA (VR). I LOTTO.**  
C.U.P. G61B0400060008 C.I.G. 307068161E

**PROGETTO ESECUTIVO**

AUTOCAMIONALE DELLA CISA S.p.A.  
Il Direttore TIBRE: *[Signature]* Il Responsabile del Procedimento: *[Signature]* Il Presidente: *[Signature]*

Il Responsabile dei lavori: *[Signature]*

IMPRESA PIZZAROTTI & C. S.p.A.  
Il Direttore Tecnico/Il Responsabile di Progetto: *[Signature]* Dott. Ing. Luca Bonamelli

Il Geologo: NA

PROGETTAZIONE DI: **PIZZAROTTI**  
FONDATA NEL 1910

Il Progettista: Ing. Fabio Nigrelli  
Ordine degli Ingegneri della Provincia di Parma n. 3551

A.T.: **idroesse** **ROXSOUL** **VIA**  
SARACATANA MARCONI S.p.A. MEMBRO I.P.E. S.p.A.

Coordinatore per la Sicurezza in fase di Progettazione: Ing. Giovanni Maria Cepparotti  
Ordine degli Ingegneri della Provincia di Viterbo n. 392

Consulenza specialistica a cura di: NA

Progettista Responsabile: **PIETRO MAZZOLI**  
Impresa Pizzarotti & C. S.p.A.  
Ing. Pietro Mazzoli  
Ordine degli Ingegneri della Provincia di Parma n. 3521

Titolo Elaborato: **Asse principale  
Opere di sostegno  
Muro di sostegno - ATST - da prog. 0+336,370 a prog. 0+430,830  
Pianta scavi e tracciamento**

Data Emisione Progetto: 18/03/2014  
Scala: 1:200

Identif. Elaborato:	NRO IDENTIFICATIVO	COECC. COMESSA	LOTTO	FASE	DIET.	ANNO	DEL. OPERA	NRO OPERA	PARTE OPERA	TIPO DOC.	NRO PROC. DOC.	REVISIONE
		RAAA	1	E	I	AP	OS	15	G	PL	002	B

Rev.	Data	DESCRIZIONE REVISIONE	Redatto	Controllato	Approvato
B	10/10/2014	Intervento RINA, prot. n°790 del 08/09/2014	POLLUZZI	NIGRELLI	MAZZOLI
A	27/09/2014	PREMISSIONE PROGETTO ESECUTIVO	POLLUZZI	NIGRELLI	MAZZOLI