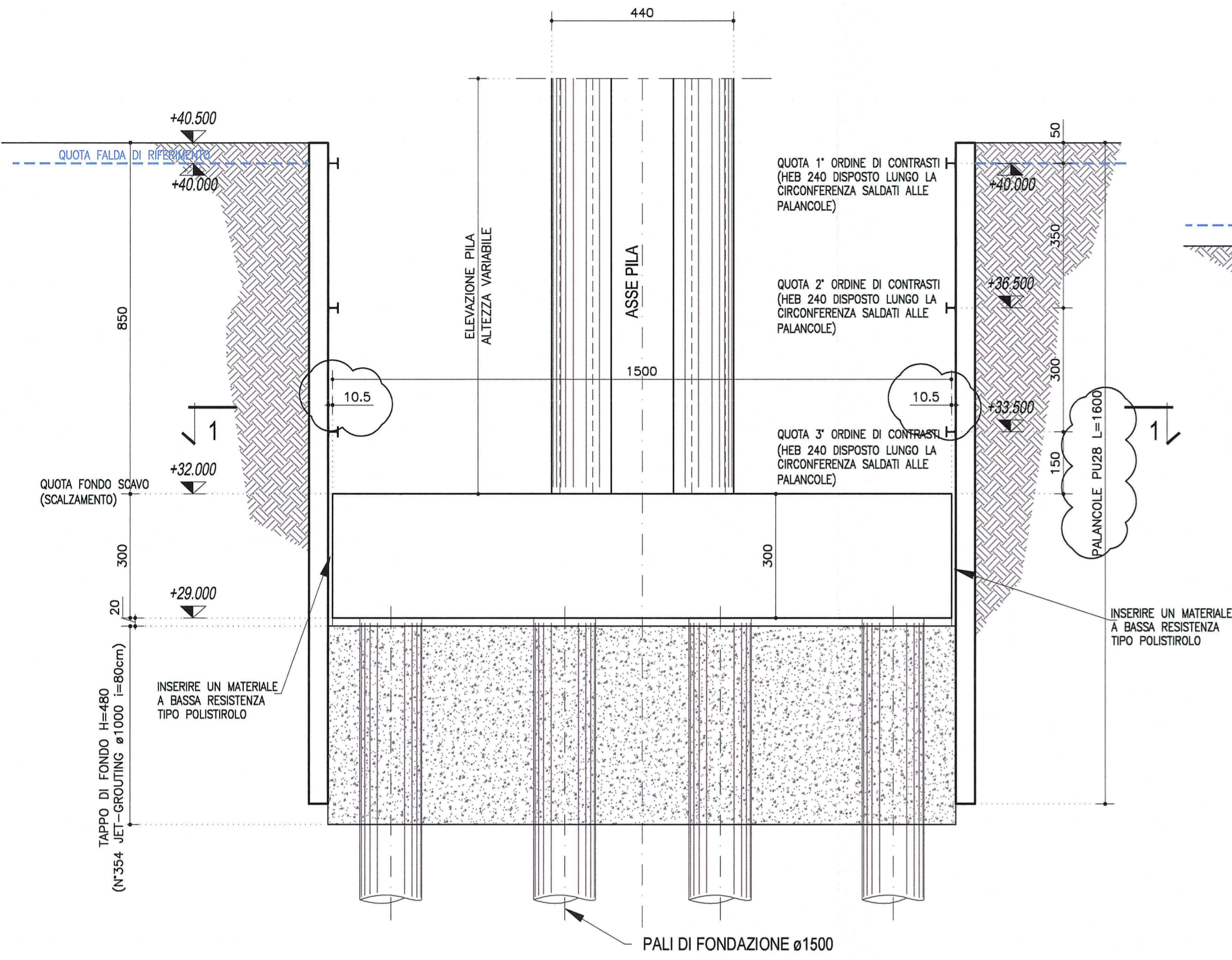


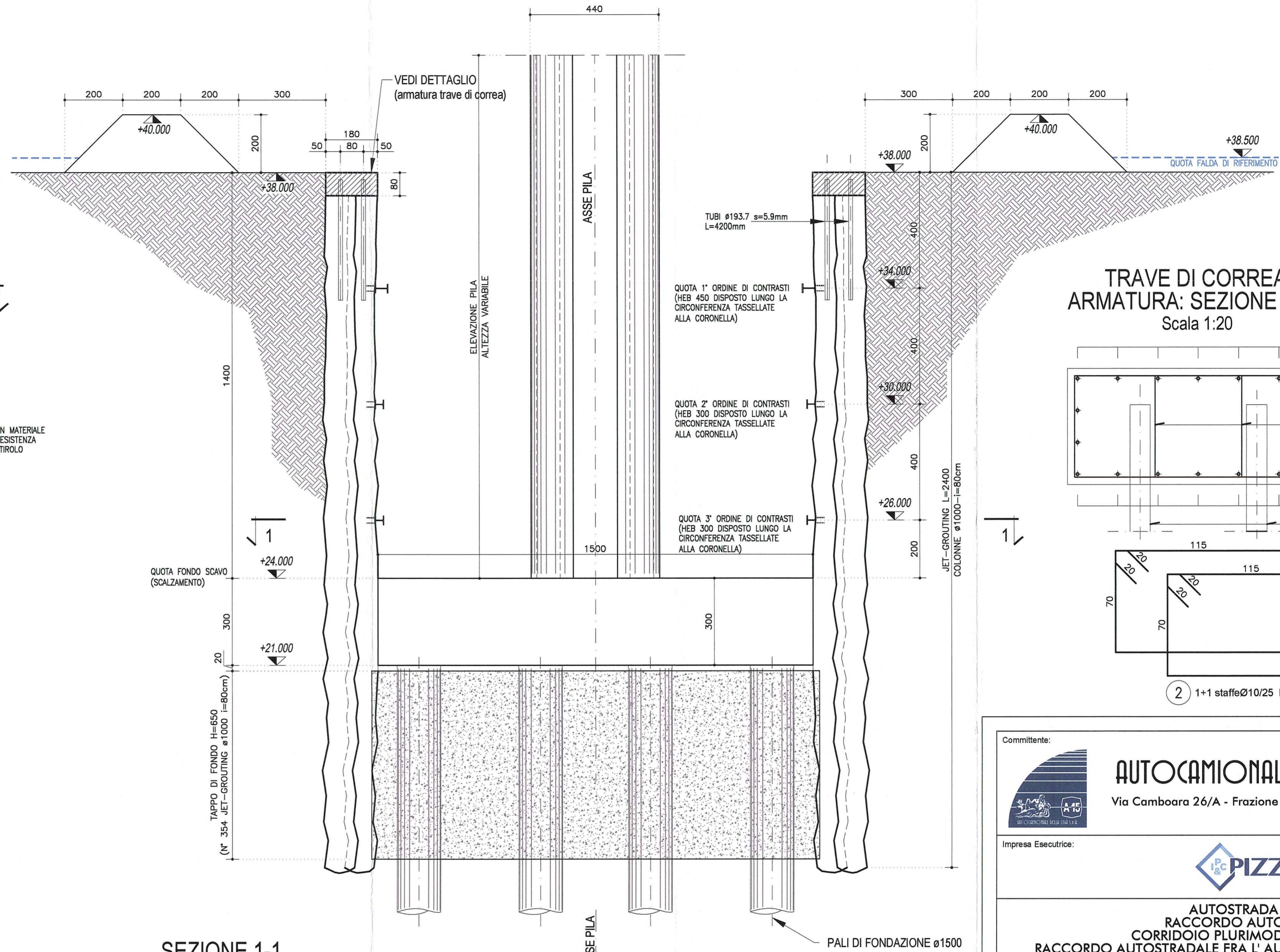
OPERE DI SOSTEGNO PILE P1-P2-P3-P4-P5-P6-P7-P8

SEZIONE A-A
SEZIONE LONGITUDINALE
Scala 1:100

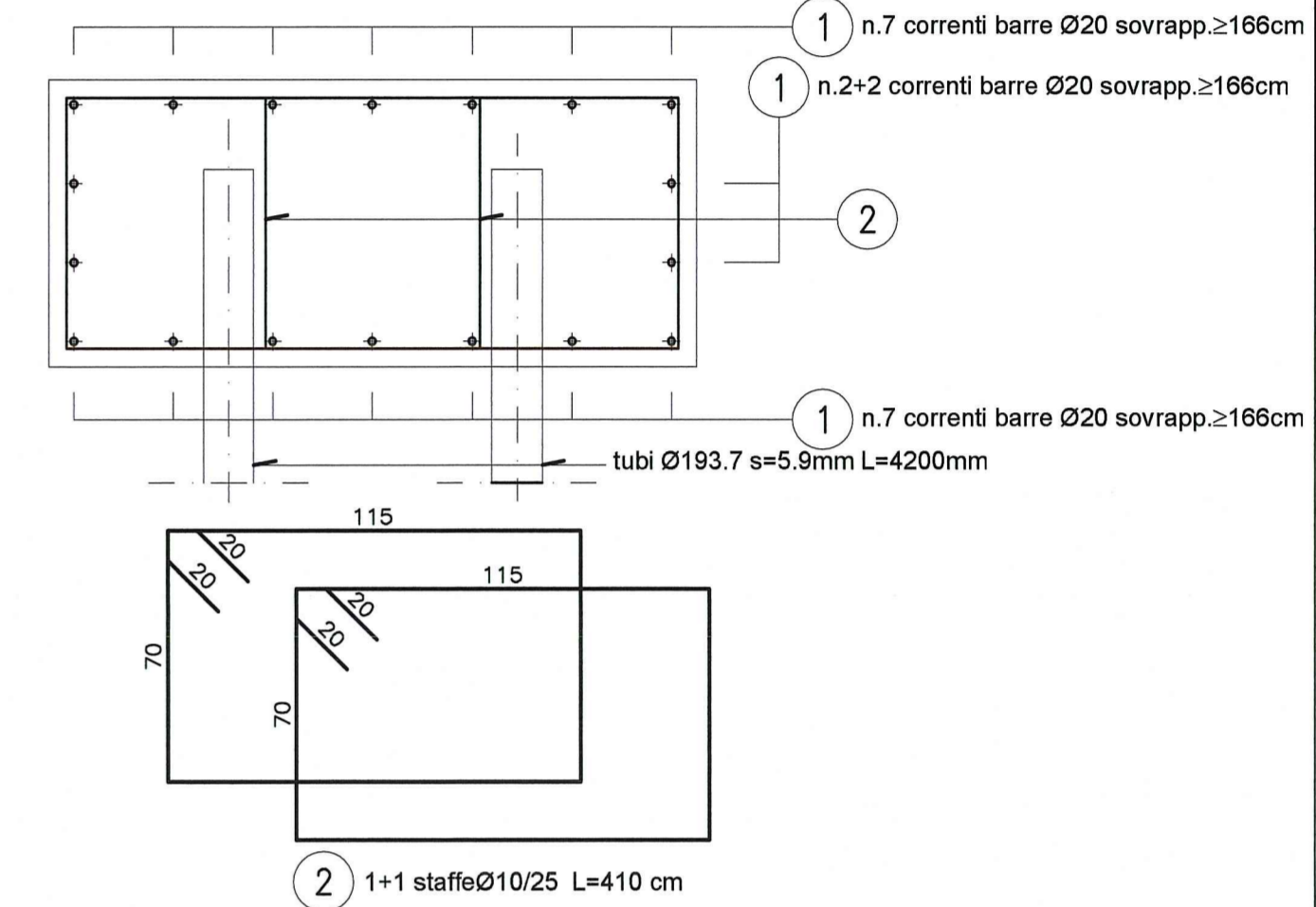


OPERE DI SOSTEGNO PILE P9-P10

SEZIONE A-A
SEZIONE LONGITUDINALE
Scala 1:100

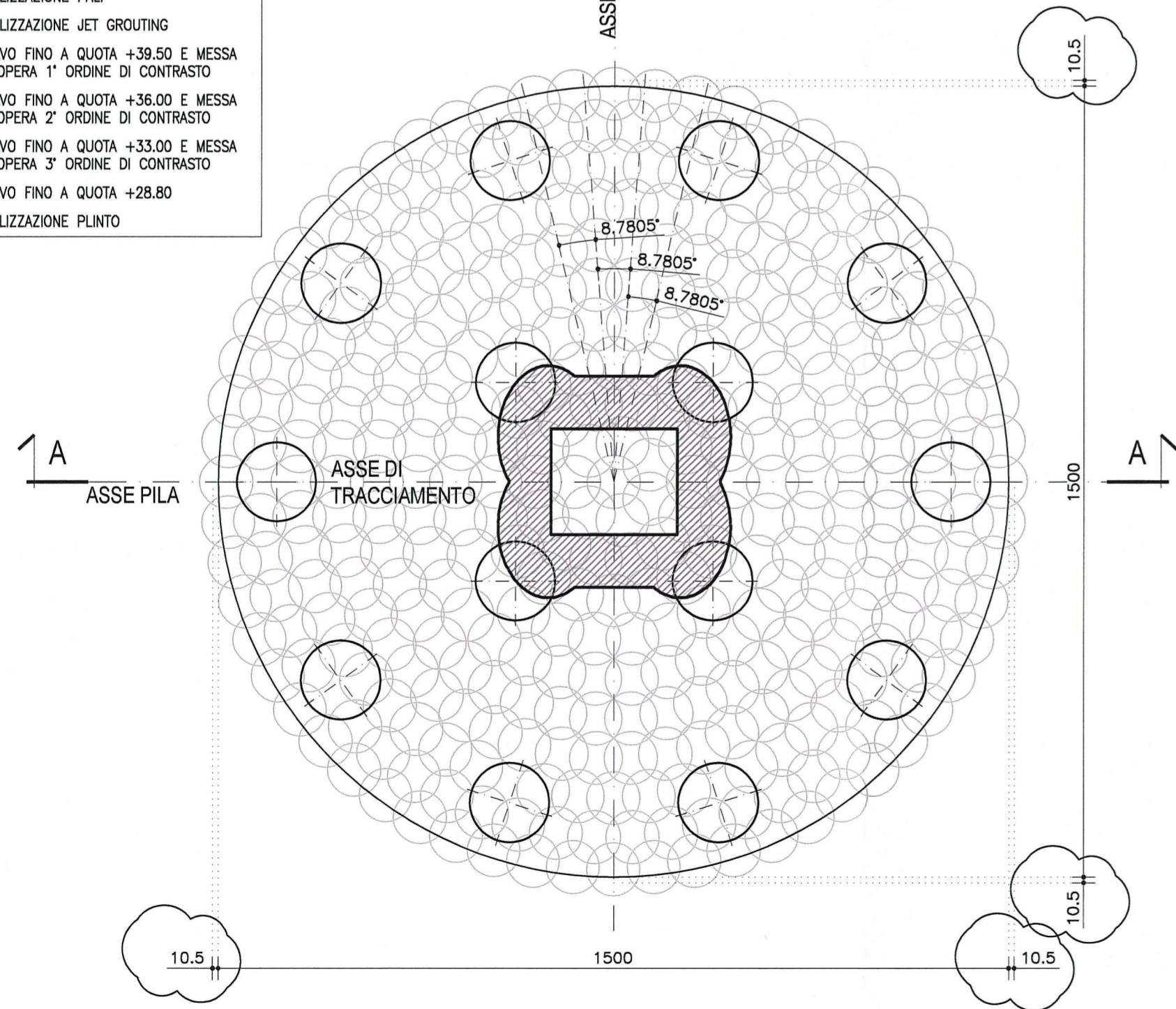


TRAVE DI CORREA
ARMATURA: SEZIONE TIPO
Scala 1:20



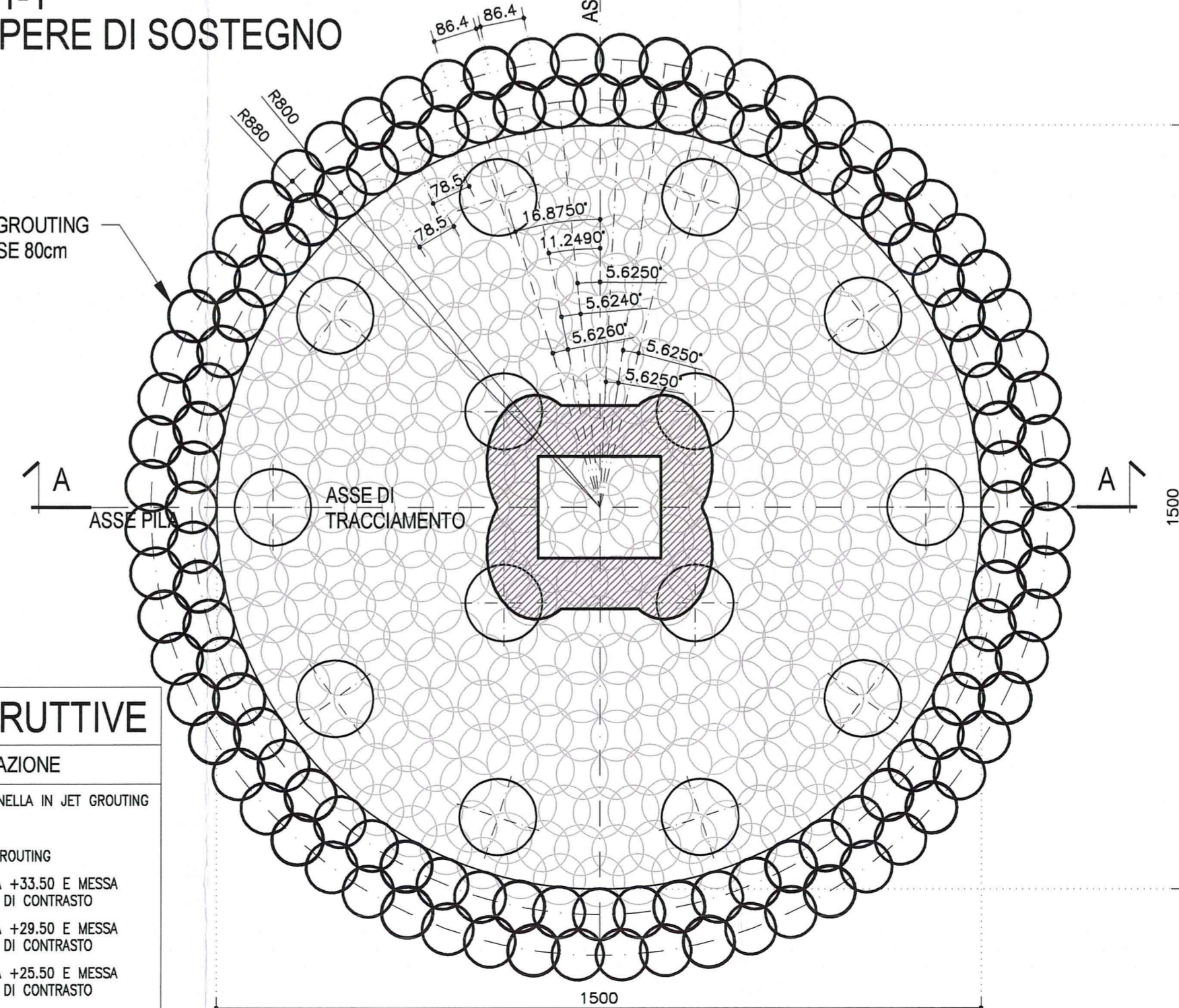
SEZIONE 1-1
PIANTA OPERE DI SOSTEGNO
Scala 1:100

FASE	LAVORAZIONE
1	INFILSIONE PALANCOLE
2	REALIZZAZIONE PALI
3	REALIZZAZIONE JET GROUTING
4	SCAVO FINO A QUOTA +39.50 E MESSA IN OPERA 1° ORDINE DI CONTRASTO
5	SCAVO FINO A QUOTA +36.00 E MESSA IN OPERA 2° ORDINE DI CONTRASTO
6	SCAVO FINO A QUOTA +33.00 E MESSA IN OPERA 3° ORDINE DI CONTRASTO
7	SCAVO FINO A QUOTA +28.80
8	REALIZZAZIONE PLINTO



SEZIONE 1-1
PIANTA OPERE DI SOSTEGNO
Scala 1:100

FASE	LAVORAZIONE
1	REALIZZAZIONE CORONELLA IN JET GROUTING
2	REALIZZAZIONE PALI
3	REALIZZAZIONE JET GROUTING
4	SCAVO FINO A QUOTA +33.50 E MESSA IN OPERA 1° ORDINE DI CONTRASTO
5	SCAVO FINO A QUOTA +29.50 E MESSA IN OPERA 2° ORDINE DI CONTRASTO
6	SCAVO FINO A QUOTA +25.50 E MESSA IN OPERA 3° ORDINE DI CONTRASTO
7	SCAVO FINO A QUOTA +20.80
8	REALIZZAZIONE PLINTO



DESCRIZIONE DELLA MODIFICA:
Modificata tipologia palancole

Committente: **AUTOCAMIONALE DELLA CISA S.p.A.**
Via Camboara 26/A - Frazione Ponte Taro - 43015 NOCETO (PR)

Impresa Esecutrice: **PIZZAROTTI**
FONDATA NEL 1910

**AUTOSTRADA DELLA CISA A15
RACCORDO AUTOSTRADALE A15/A22
CORRIDOIO PLURIMODALE TIRRENO-BRENNERO
RACCORDO AUTOSTRADALE FRA L'AUTOSTRADA DELLA CISA-FONTEVIVO (PR)
E L'AUTOSTRADA DEL BRENNERO-NOGAROLE ROCCA (VR), I LOTTO.**
C.U.P. G61B0400060008 C.I.G. 307068161E

PROGETTO ESECUTIVO

AUTOCAMIONALE DELLA CISA S.p.A.
Il Direttore TIBRE: *[Signature]* Il Responsabile del Procedimento: *[Signature]* Il Presidente: *[Signature]*

IMPRESA PIZZAROTTI & C. S.p.A.
Il Direttore Tecnico: *[Signature]* Il Geologo: NA

PROGETTAZIONE DI: **PIZZAROTTI**
Il Progettista: **Jott. Ing. PIETRO MAZZOLI**
Ing. Pietro Mazzi
Ordine degli Ingegneri della Provincia di Parma n. 821
INGEGNERI PARMA n. 821

A.T.I.: **idressse engineering** **ROCKSOIL** **VIA**
MANDATARIA MANIFATTE MANIFATTE

Consulenza specialistica a cura di: **idressse engineering**
Ing. Giovanni Maria Cepparotti
Ordine degli Ingegneri della Provincia di Viterbo n. 392

Consulenza specialistica a cura di: **idressse engineering**
Progettista Responsabile Integrazione Prestazioni Specialistiche:
Impresa Pizzarotti & C. S.p.A.
Ing. Pietro Mazzi
Ordine degli Ingegneri della Provincia di Parma n. 821
INGEGNERI PARMA n. 821

Titolo Elaborato: **Asse principale
Grandi Strutture
Ponte sul fiume Taro
Opere di sostegno da P1 a P10** Data Emisione Progetto: 18/03/2014
Scale: 1:20 1:100

Identif. Elaborato:

NUM. IDENTIFICATIVO	CODICE COMMESSA	LOTTO	FASE	ENTE	AMBITO	OUT. OPERA	NUM. OPERA	PARTE OPERA	TIPO DOC.	NUM. PROGR. DOC.	REVISIONE
	RAAA	1	E	I	AP	GS	01	Q	CA	001	B

Rev.	Data	DESCRIZIONE REVISIONE	Redatto	Controllato	Approvato
B	12/12/2014	CORREZIONE REFUSI	UGOLINI	MAZZOLI	MAZZOLI
A	25/06/2014	RIEMMISSIONE PROGETTO ESECUTIVO	UGOLINI	MAZZOLI	MAZZOLI