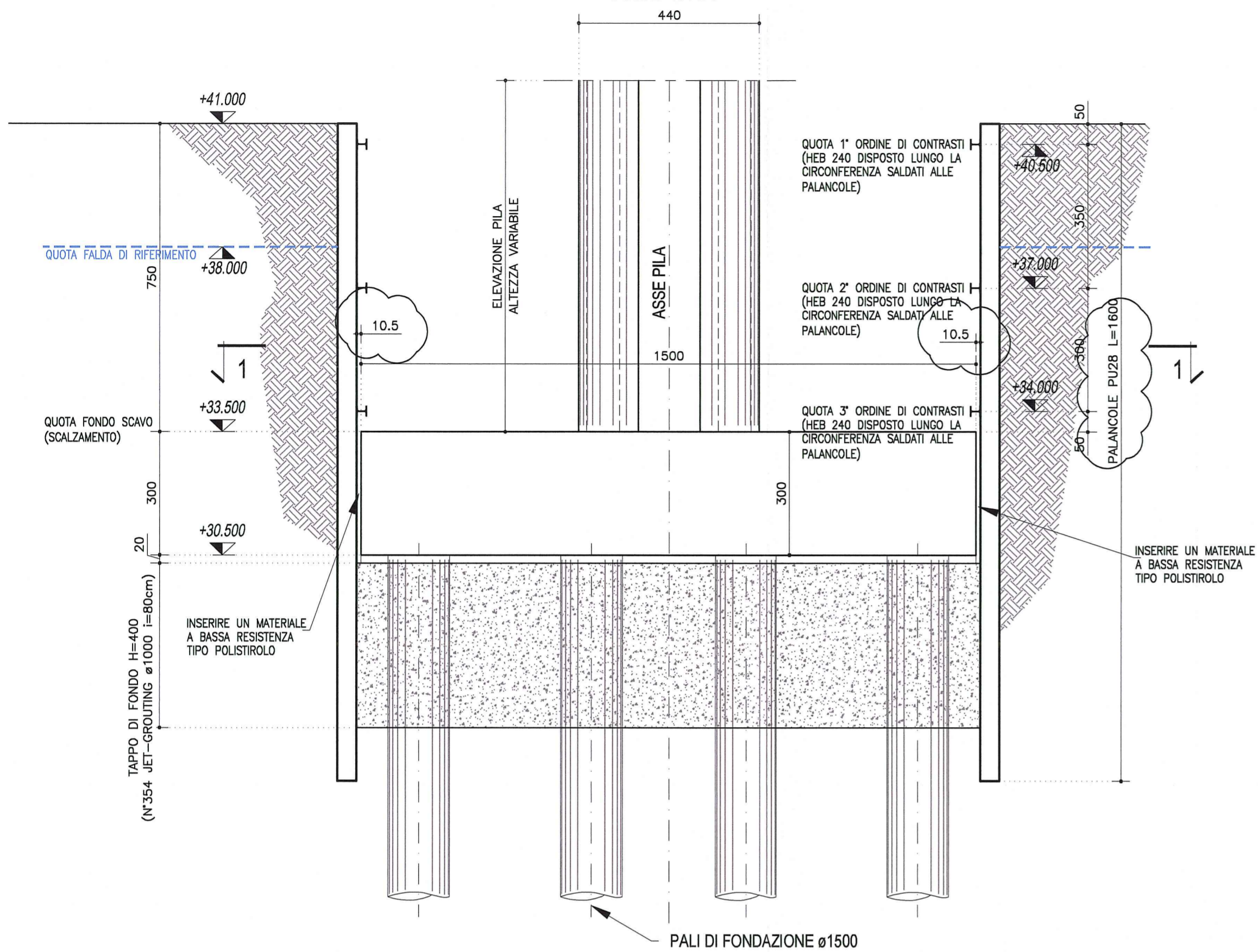


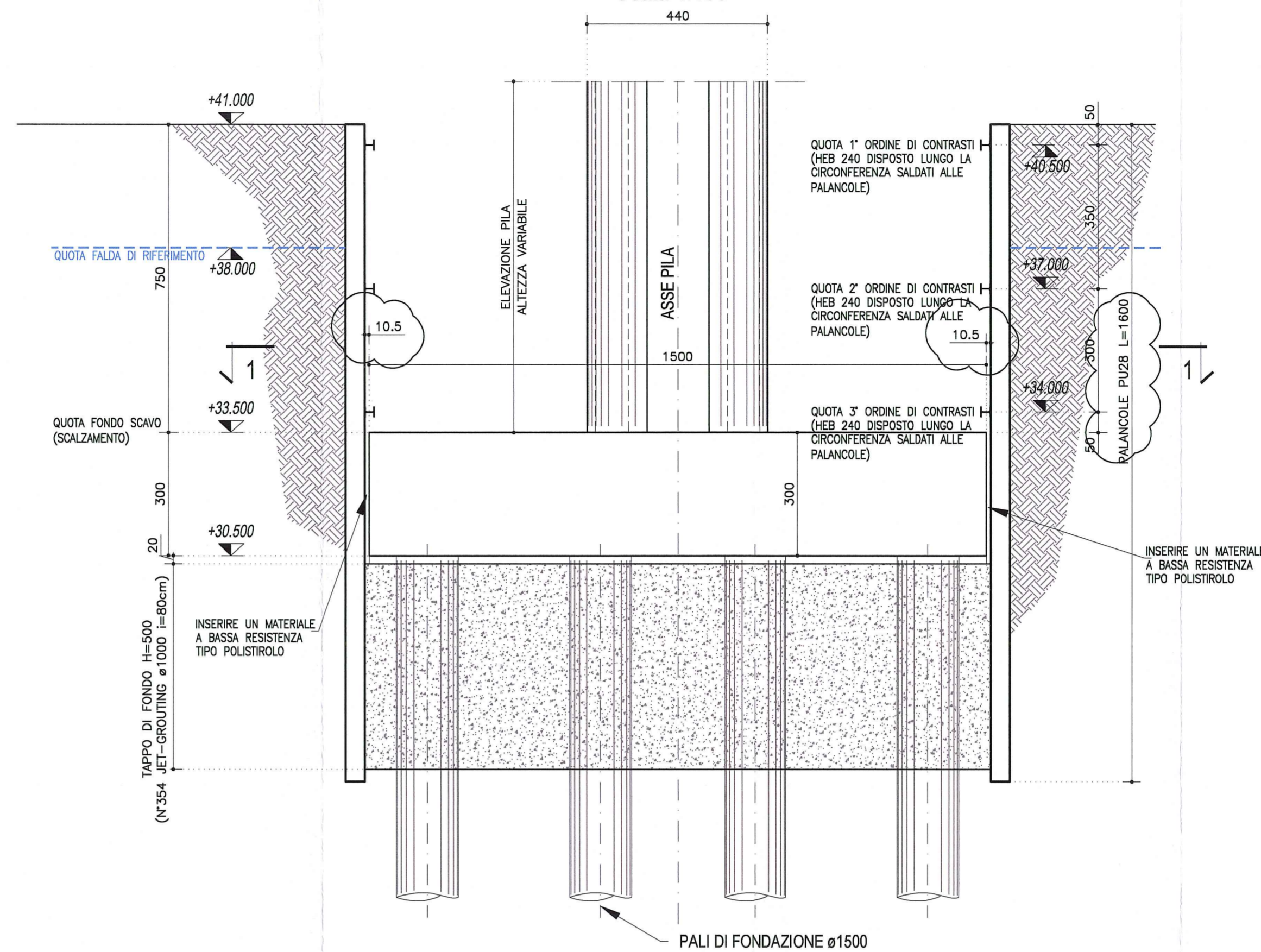
OPERE DI SOSTEGNO PILE P11-P12

SEZIONE A-A  
SEZIONE LONGITUDINALE  
Scala 1:100

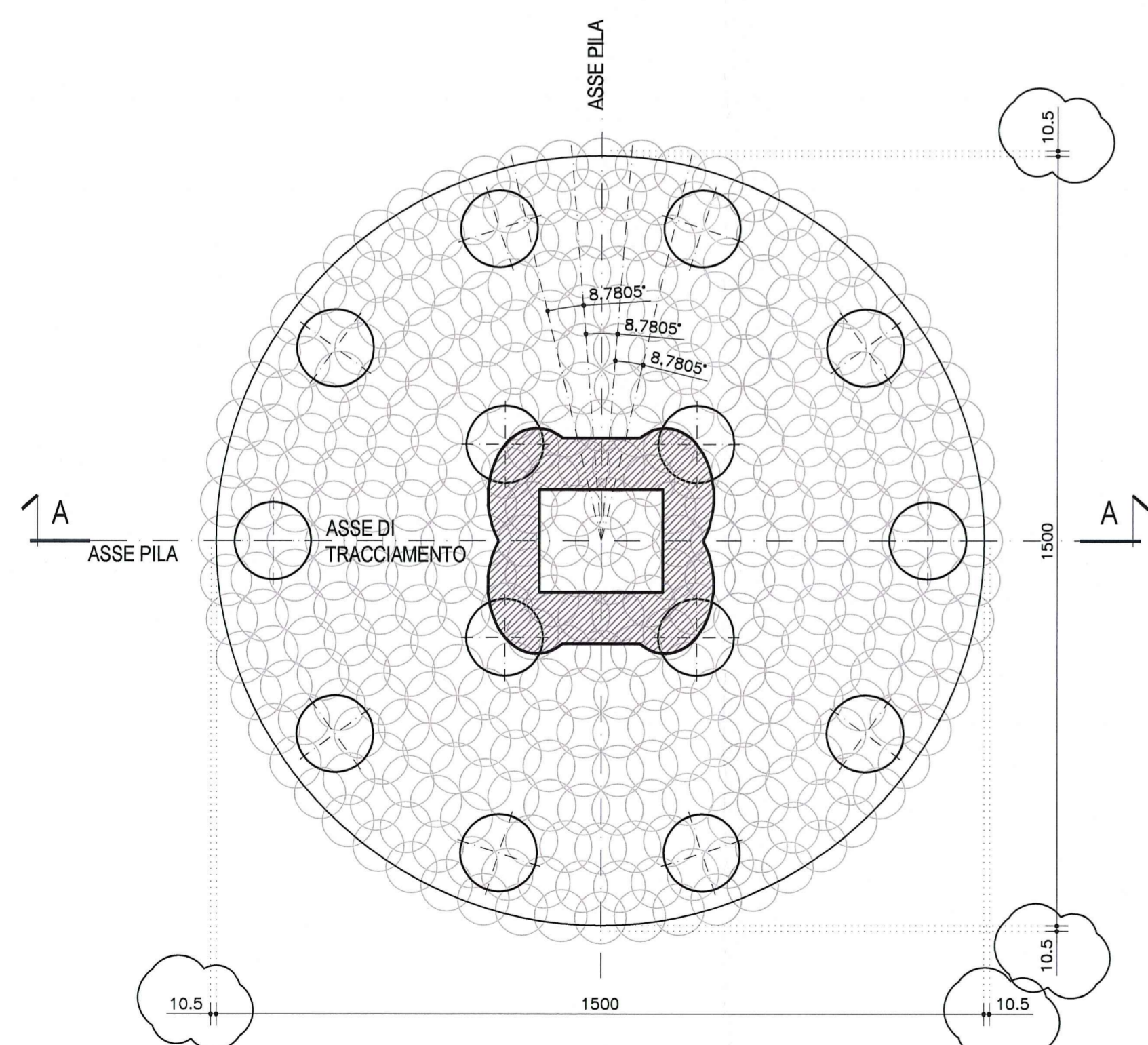


OPERE DI SOSTEGNO PILE P13-P14-P15-P16

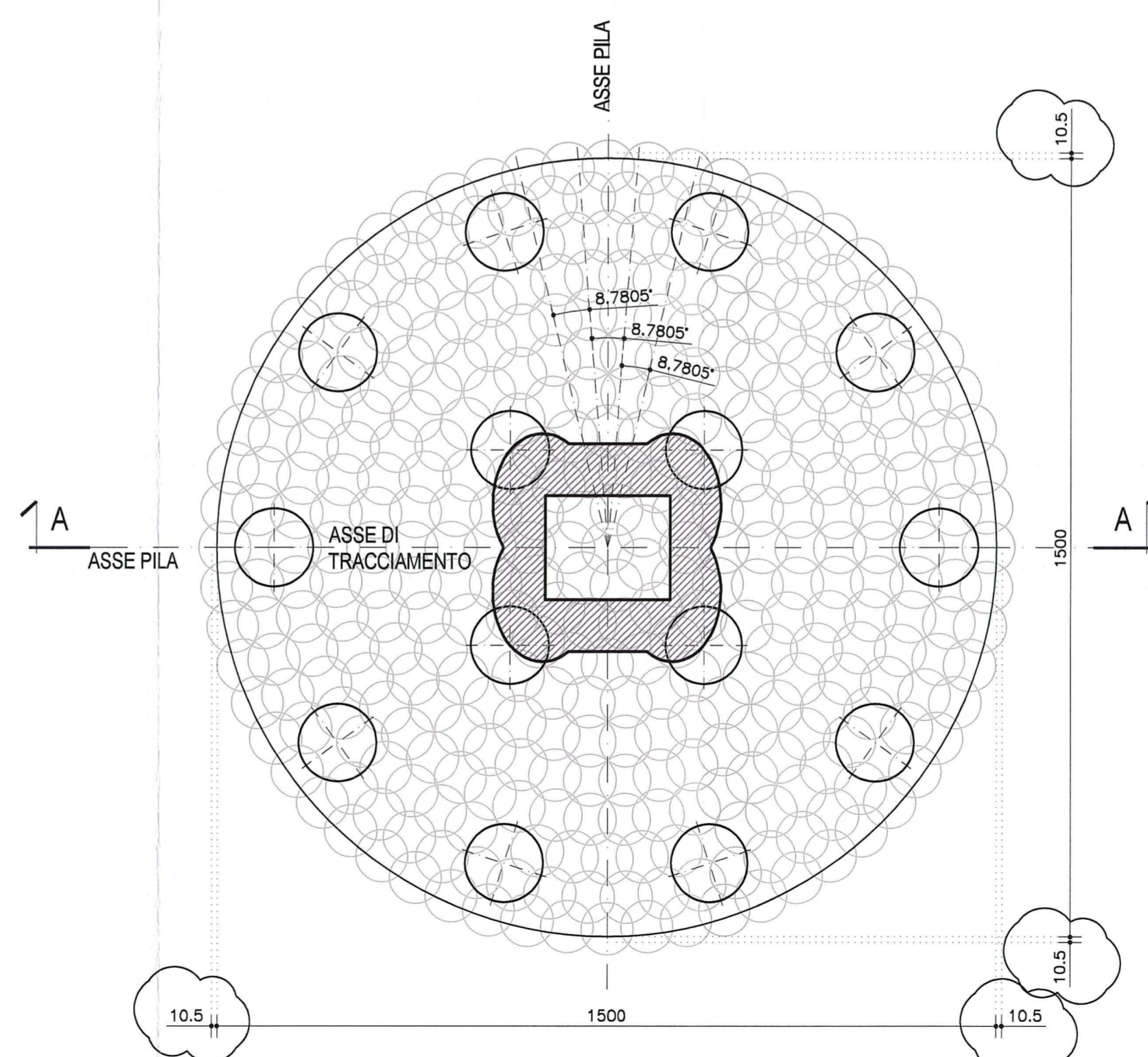
SEZIONE A-A  
SEZIONE LONGITUDINALE  
Scala 1:100



SEZIONE 1-1  
PIANTA OPERE DI SOSTEGNO  
Scala 1:100



SEZIONE 1-1  
PIANTA OPERE DI SOSTEGNO  
Scala 1:100



FASI COSTRUTTIVE

FASE	LAVORAZIONE
1	INFISSIONE PALANCOLE
2	REALIZZAZIONE PALI
3	REALIZZAZIONE JET GROUTING
4	SCAVO FINO A QUOTA +40.00 E MESSA IN OPERA 1° ORDINE DI CONTRASTO
5	SCAVO FINO A QUOTA +36.50 E MESSA IN OPERA 2° ORDINE DI CONTRASTO
6	SCAVO FINO A QUOTA +33.50 E MESSA IN OPERA 3° ORDINE DI CONTRASTO
7	SCAVO FINO A QUOTA +30.30
8	REALIZZAZIONE PLINTO

DESCRIZIONE DELLA MODIFICA:  
Modificata tipologia palancole

Committente: **AUTOCAMIONALE DELLA CISA S.p.A.**  
Via Camboara 26/A - Frazione Ponte Taro - 43015 NOCETO (PR)

Impresa Esecutrice: **PIZZAROTTI**  
FONDATA NEL 1910

**AUTOSTRADA DELLA CISA A15  
RACCORDO AUTOSTRADALE A15/A22  
CORRIDOIO PLURIMODALE TIRRENO-BRENNERO  
RACCORDO AUTOSTRADALE FRA L' AUTOSTRADA DELLA CISA-FONTEVIVO (PR)  
E L' AUTOSTRADA DEL BRENNERO-NOGAROLE ROCCA (VR). I LOTTO.**  
C.U.P. G61B0400060008 C.I.G. 307068161E

**PROGETTO ESECUTIVO**

AUTOCAMIONALE DELLA CISA S.p.A.  
Il Direttore TIBRE: *[Signature]* Il Responsabile del Procedimento: *[Signature]* Il Presidente: *[Signature]*

IMPRESA PIZZAROTTI & C. S.p.A.  
Il Direttore Tecnico: *[Signature]* Il Geologo: NA

PROGETTAZIONE DI: **PIZZAROTTI**  
A.T.I.: **idressse engineering** **ROCKSOIL S.p.A.** **VIA MANCANTONE S.r.l.**

Il Progettista: **Jott. Ing. PIETRO MAZZOLI**  
Ing. Pietro Mazzioli  
Ordine degli Ingegneri della Provincia di Parma n. 821  
Coordinatore per la Sicurezza in fase di Progettazione:  
Ing. Giovanni Maria Cepparotti  
Ordine degli Ingegneri della Provincia di Viterbo n. 392

Consulenza specialistica a cura di: **Jott. Ing. PIETRO MAZZOLI**  
Impresa Pizzarotti & C. S.p.A.  
Ing. Pietro Mazzioli  
Ordine degli Ingegneri della Provincia di Parma n. 821

Titolo Elaborato: **Asse principale  
Grandi Strutture  
Ponte sul fiume Taro  
Opere di sostegno da P11 a P16** Data Emissione Progetto: 18/03/2014  
Scala: 1:20 1:100

NUM. IDENTIFICATIVO	CODICE COMMESSA	LOTTO	FASE	ENTE	AUTO	CAT. OPERA	NUM. OPERA	PARTE OPERA	TIPO DOC.	NUM. PROG. DOC.	REVISIONE
	RAAA	1	E	I	AP	GS	01	0	CA	002	B

Rev.	Data	DESCRIZIONE REVISIONE	Redatto	Controllato	Approvato
B	12/12/2014	CORREZIONE REFUSI	UGOLINI	MAZZOLI	MAZZOLI
A	25/08/2014	RIEMMISSIONE PROGETTO ESECUTIVO	UGOLINI	MAZZOLI	MAZZOLI