

LIVELLETTE
DIFF. DI QUOTA
Distanza
PENDENZIA

WBS GS.01
PONTE sul Fiume TARO - L= 1935.60m - DIREZIONE Treccasali

← LA SPEZIA

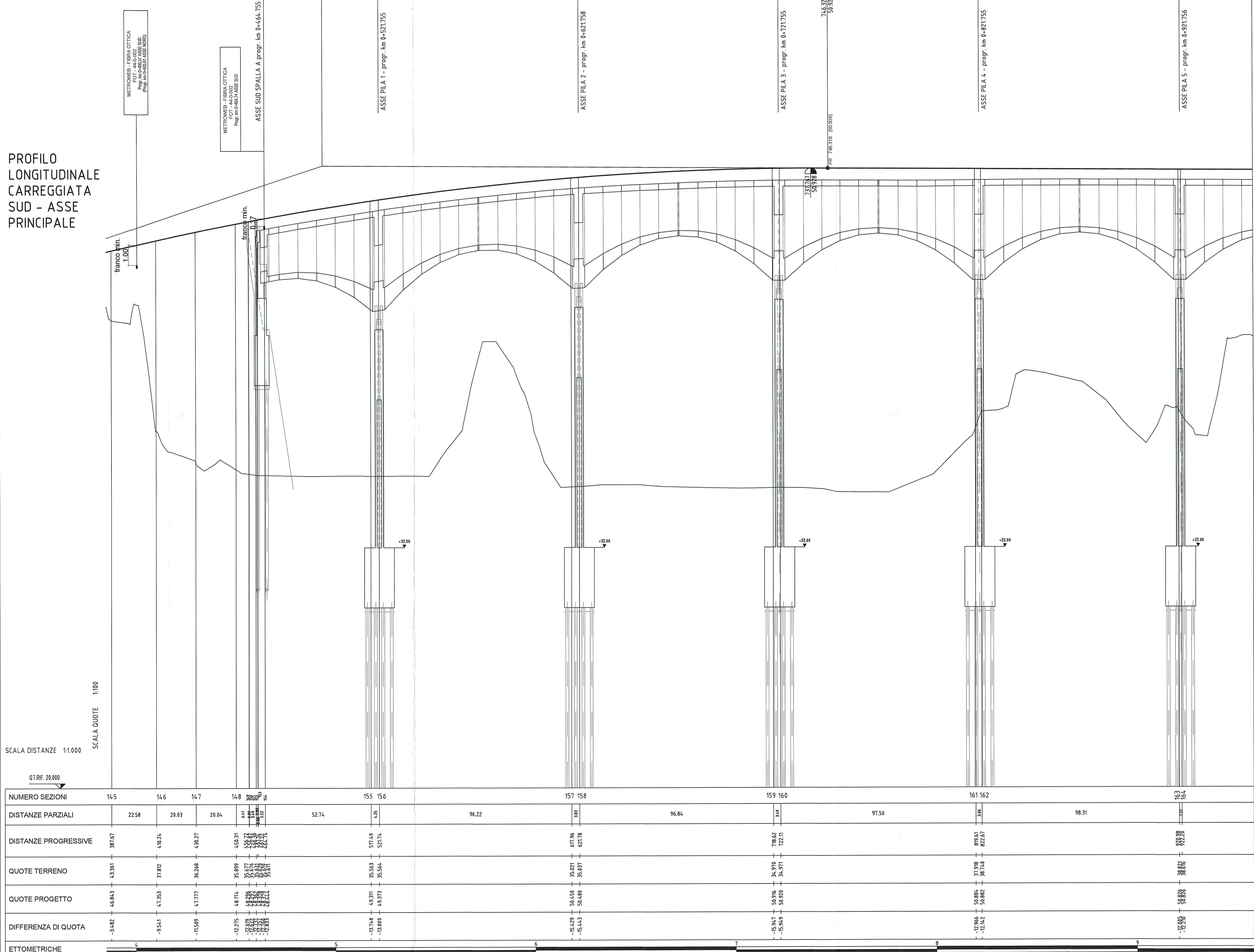
TRECCASALI →

6	PROG	493.782
	Q	51.079

GS01
PONTE SUL FIUME TARO
L=1935.60 m DIREZIONE TRECCASALI
Prog. km 0+464.755 a Prog. km 2+397.486 ASSE SUD
(Prog. km 0+459.970 a Prog. km 2+393.100 ASSE NORD)

PROFILO
LONGITUDINALE
CARREGGIATA
SUD - ASSE
PRINCIPALE

SCALA QUOTE 1:100
SCALA DISTANZE 1:1000



NUMERO SEZIONI	145	146	147	148	155	156	157	158	159	160	161	162	163
DISTANZE PARZIALI	22.58	20.03	20.04	6.41	52.74	4.25	96.22	3.03	96.84	3.33	97.50	98.31	101.22
DISTANZE PROGRESSIVE	367.67	419.24	439.27	455.31	517.49	521.74	617.96	621.78	718.62	722.11	819.61	822.97	924.19
QUOTE TERRENO	43.361	37.812	36.468	35.899	35.563	35.564	35.021	35.037	34.970	34.971	37.198	36.714	36.268
QUOTE PROGETTO	46.843	47.353	47.777	48.774	49.311	49.373	50.450	50.480	50.916	50.920	53.884	53.882	56.856
DIFFERENZA DI QUOTA	-3.482	-9.541	-11.509	-12.275	-13.748	-13.809	-15.429	-15.443	-15.947	-15.949	-17.186	-17.182	-20.212
ETOMETRICHE													
ANDAMENTO PLANIMETRICO	<p>A=570.00 L=190.00 R=1710.00 L=260.00 A=533.31 L=81.69</p>												
ANDAMENTO CIGLI	<p>2.500% -2.500% di=0.126% 4.853% -4.853% 4.853% 4.853% di=0.113% 6.087% 6.087% -4.853% -4.853% -6.087% -6.087%</p>												

Comittente:
AUTOCAMIONALE DELLA CISA S.p.A.
Via Camboara 26/A - Frazione Ponte Taro - 43015 NOCETO (PR)

Impresa Esecutrice:
PIZZAROTTI
FONDATA NEL 1910

**AUTOSTRADA DELLA CISA A15
RACCORDO AUTOSTRADALE A15/A22
CORRIDOIO PLURIMODALE TIRRENO-BRENNERO
RACCORDO AUTOSTRADALE FRA L' AUTOSTRADA DELLA CISA-FONTEVIVO (PR)
E L' AUTOSTRADA DEL BRENNERO-NOGAROLE ROCCA (VR). I LOTTO.**
C.U.P. G61B0400060008 C.I.G. 307068161E

PROGETTO ESECUTIVO

AUTOCAMIONALE DELLA CISA S.p.A.
Il Direttore TIBRE: *[Signature]* Il Responsabile del Procedimento: *[Signature]* Il Presidente: *[Signature]*

IMPRESA PIZZAROTTI & C. S.p.A. PIZZAROTTI & C. S.p.A.
Il Direttore Tecnico: *[Signature]* Il Geologo: NA

PROGETTAZIONE DI: **PIZZAROTTI**
Il Progettista: **Dott. Ing. PIETRO MAZZOLI**
Ing. Pietro Mazzoli
Impresa Pizzarotti & C. S.p.A. ISCRITTO ORDINE INGEGNERI PARMA n.821

A.T.I.: **idroesse engineering** **ROCK SOIL S.p.A.** **VIA S.p.A.**
Il Coordinatore per la Sicurezza in fase di Progettazione: Ing. Giovanni Maria Cepparotti
Ordine degli Ingegneri della Provincia di Viterbo n. 392

Consulenza specialistica a cura di: **PIZZAROTTI**
NA Il Progettista Responsabile: **Dott. Ing. PIETRO MAZZOLI**
Impresa Pizzarotti & C. S.p.A. ISCRITTO ORDINE INGEGNERI PARMA n.821

Titolo Elaborato: **Asse principale
Grandi Strutture
Ponte sul fiume Taro
Profilo longitudinale di progetto - Asse sud - Tav. 1/4**

Data Emisione Progetto: 18/03/2014
Scala: 1000/100

Identif. Elaborato:	N.RO IDENTIFICATIVO	CODICE COMESSA	LOTTO	FASE	ENTE	AMBITO	CAT. OPERA	N.RO OPERA	PARTE OPERA	TIPO DOC.	N.RO PROG. DOC.	REVISIONE
		RAAA	1	E	I	AP	GS	01	G	PR	OOS	A

Rev.	Data	DESCRIZIONE REVISIONE	UGOLINI Redatto	MAZZOLI Controllo	MAZZOLI Approvato
A	25/06/2014	RIEMMISSIONE PROGETTO ESECUTIVO			