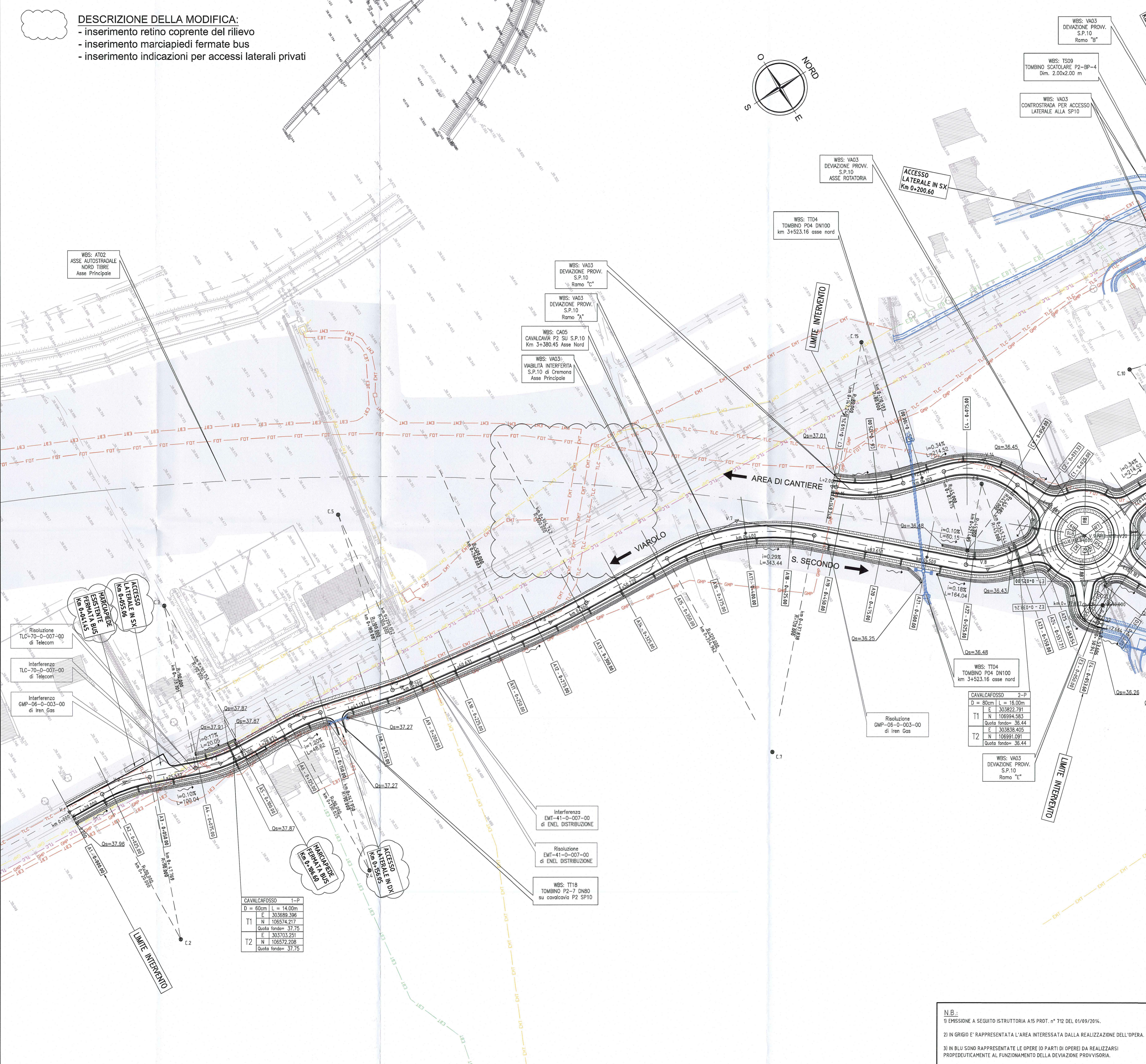
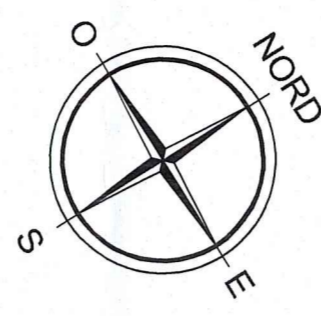


**DESCRIZIONE DELLA MODIFICA:**

- inserimento retino coprente del rilievo
- inserimento marciapiedi fermate bus
- inserimento indicazioni per accessi laterali privati



**LEGENDA**

**ELEMENTI DI CARATTERE PROGETTUALE**

- QUOTA DI PROGETTO DELLA PAVIMENTAZIONE STRADALE
- QUOTA DI SCORRIMENTO DEI FOSSI DI GUARDIA
- VERSO DI SCORRIMENTO DEI FOSSI DI GUARDIA

**VIABILITA' DI PROGETTO ASSE PRINCIPALE**

**VIABILITA' DI PROGETTO ORDINARIA E DI ADDUZIONE ALL'AUTOSTRADA**

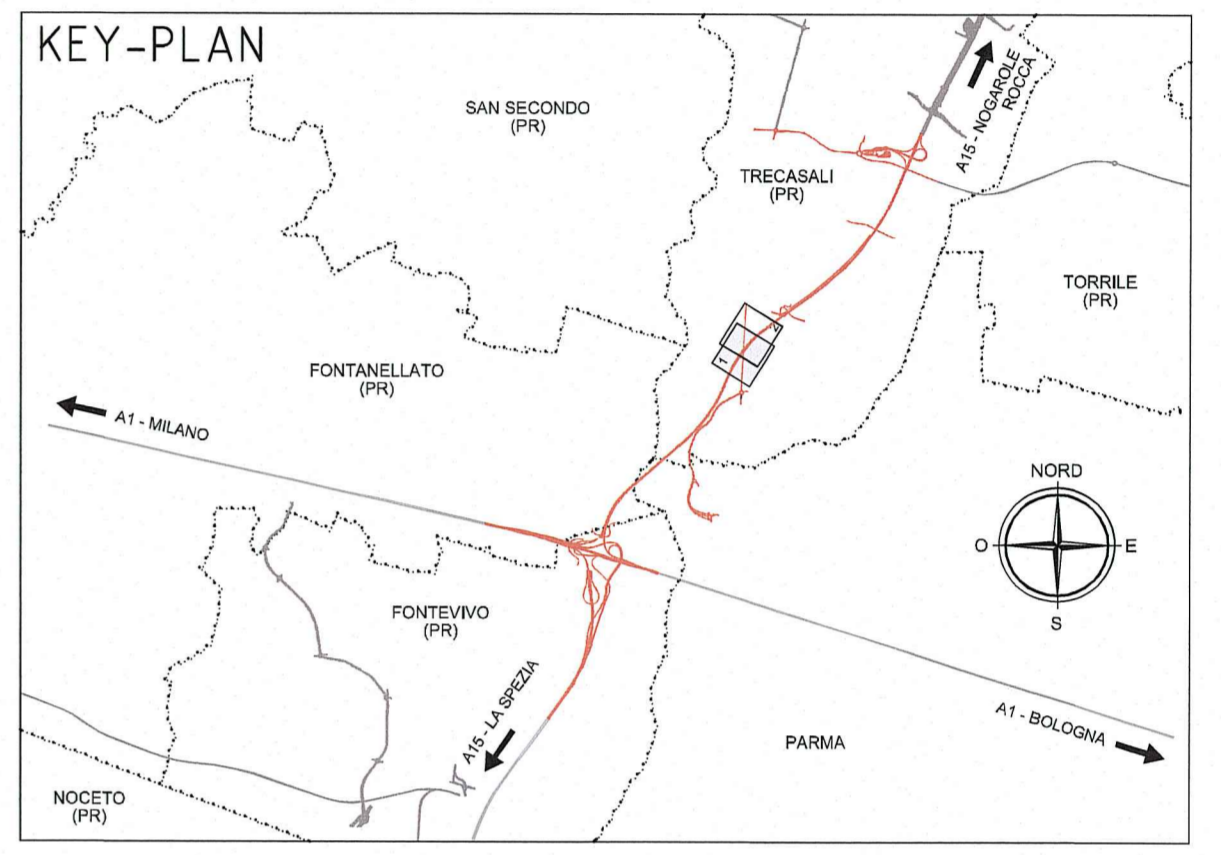
**VIABILITA' DI PROGETTO CONTROSTRADA**

**INTERFERENZE LINEARI**

- EAT - LINEA ELETTRICA AT
- EMT - LINEA ELETTRICA MT
- EBT - LINEA ELETTRICA BT
- TLC - LINEA TELEFONICA
- FOT - FIBRE OTTICHE
- GAP - GASDOTTO AP
- GMP - GASDOTTO MP
- GBP - GASDOTTO BP
- FDP - FOGNATURA IN PRESSIONE
- FDG - FOGNATURA A GRAVITA'
- ACP - ACQUEDOTTO IN PRESSIONE
- ACE - ACQUEDOTTO A GRAVITA'
- OLE - OLEODOTTO
- ILL - ILLUMINAZIONE PUBBLICA
- EBP - LINEA ELETTRICA BT

**ELEMENTI DI CARATTERE GENERALE**

- INDICAZIONE COMUNI (PROVINCIA)
- CONFINI COMUNALI
- CONFINI PROVINCIALI
- LINEA FERROVIARIA ALTA VELOCITA' MILANO - NAPOLI
- AUTOSTRADA DELLA CISA
- LA SPEZIA A16 E 31
- INDICAZIONE LINEE FERROVIARIE ESISTENTI
- INDICAZIONE AUTOSTRADE ESISTENTI
- INDICAZIONE DIREZIONE AMBITO AUTOSTRADALE
- INDICAZIONE DIREZIONE AMBITO EXTRAURBANO



Comittente: **AUTOCAMIONALE DELLA CISA S.p.A.**  
Via Camboara 26/A - Frazione Ponte Taro - 43015 NOCETO (PR)

Impresa Esecutrice: **PIZZAROTTI** FONDATA NEL 1910

**AUTOSTRADA DELLA CISA A15 RACCORDO AUTOSTRADALE A15/A22 CORRIDOIO PLURIMODALE TIRRENO-BRENNERO RACCORDO AUTOSTRADALE FRA L'AUTOSTRADA DELLA CISA-FONTEVIVO (PR) E L'AUTOSTRADA DEL BRENNERO-NOGAROLE ROCCA (VR). I LOTTO.**

C.U.P. G61B04000060008 C.I.G. 3070681E

**PROGETTO ESECUTIVO**

AUTOCAMIONALE DELLA CISA S.p.A. Il Direttore TIENE Il Responsabile del Procedimento: Il Presidente:

IMPRESA PIZZAROTTI & C. S.p.A. Il Direttore Tecnico: **IMPRESA PIZZAROTTI & C. s.p.a. Il Responsabile di Progetto Dott. Ing. Luca Bondanelli** Il Geologo: NA

PROGETTAZIONE DI: **PIZZAROTTI** FONDATA NEL 1910 Il Progettista: Ing. Fabio Nigrelli Ordine degli Ingegneri della Provincia di Palermo n. 3581

A.T.I.: **idrosse** **ROKSOL** **VIA** Coordinatore per la Sicurezza in fase di Progettazione: Ing. Giovanni Maria Cepparotti Ordine degli Ingegneri della Provincia di Viterbo n. 392

Consulenza specialistica a cura di: **ING. ING. PIETRO MAZZOLI** Impresa: **IMPRESA PIZZAROTTI** Ing. Pietro Mazzoli Ordine degli Ingegneri della Provincia di Parma n. 841

Titolo Elaborato: **Asse principale Varianti alle viabilità maggiori e viabilità interferita Viabilità interferita - S.P.10 di Cremona (cavalcavia P2) Deviazione provvisoria alternativa S.P.10 - Planimetria di progetto - Tav. 1/2** Data Emisione Progetto: 18/03/2014

Identif. Elaborato: 

NRO IDENTIFICATIVO	CODICE COMMESSA	LOTTO	FASE	ENTE	AMBITO	CAT. OPERA	NRO OPERA	PARTE OPERA	TIPO DOC.	NRO PROG. DOC.	REVISIONE
	RAAA	1	E	I	AP	VA	03	D	PL	004	B

**N.B.:**  
1) EMISSIONE A SEGUITO ISTRUTTORIA A15 PROT. n° 712 DEL 01/09/2014.  
2) IN GRIGIO E' RAPPRESENTATA L'AREA INTERESSATA DALLA REALIZZAZIONE DELL'OPERA.  
3) IN BLU SONO RAPPRESENTATE LE OPERE (O PARTI DI OPERE) DA REALIZZARSI PROPRIETARIAMENTE AL FUNZIONAMENTO DELLA DEVIAZIONE PROVVISORIA.

B	27/01/2015	Lettera Provincia di Parma (prot. n. 80210 del 16/12/2014) e istruttoria A15	VARANI	NIGRELLI	MAZZOLI
A	02/10/2014	RIEMMISSIONE PROGETTO ESECUTIVO	VARANI	NIGRELLI	MAZZOLI
Rev.	Data	DESCRIZIONE REVISIONE	Redatto	Controllato	Approvato