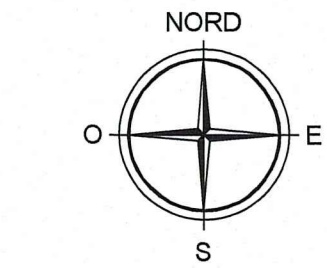
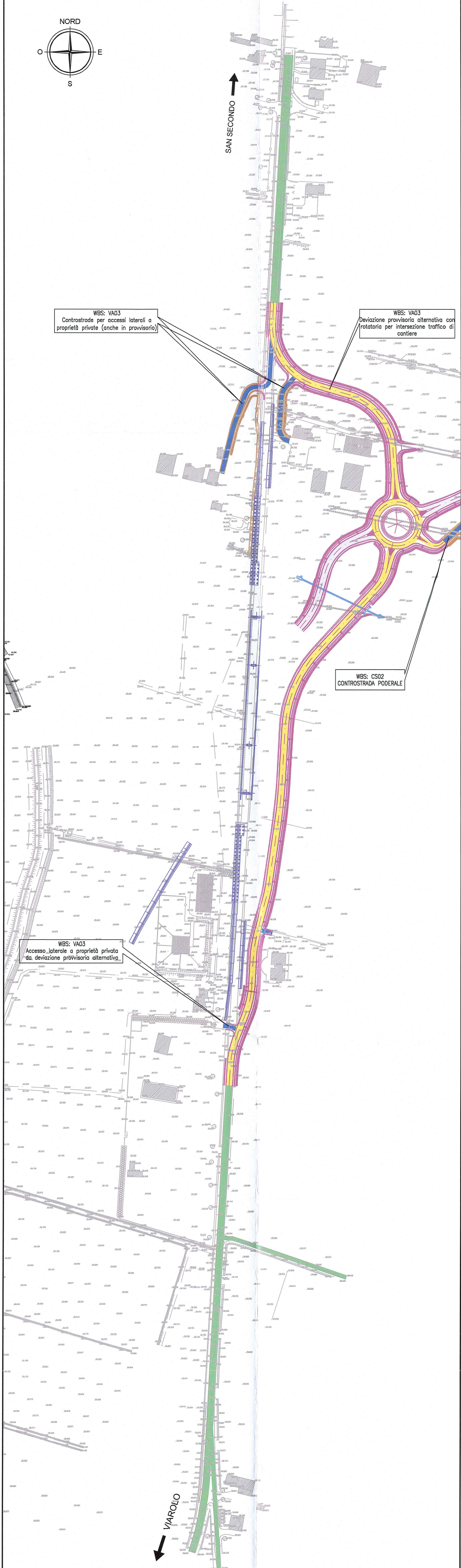


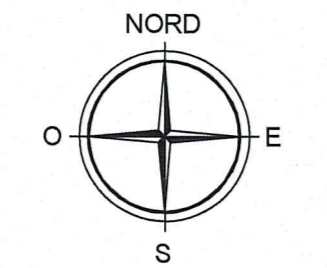
FASE 1



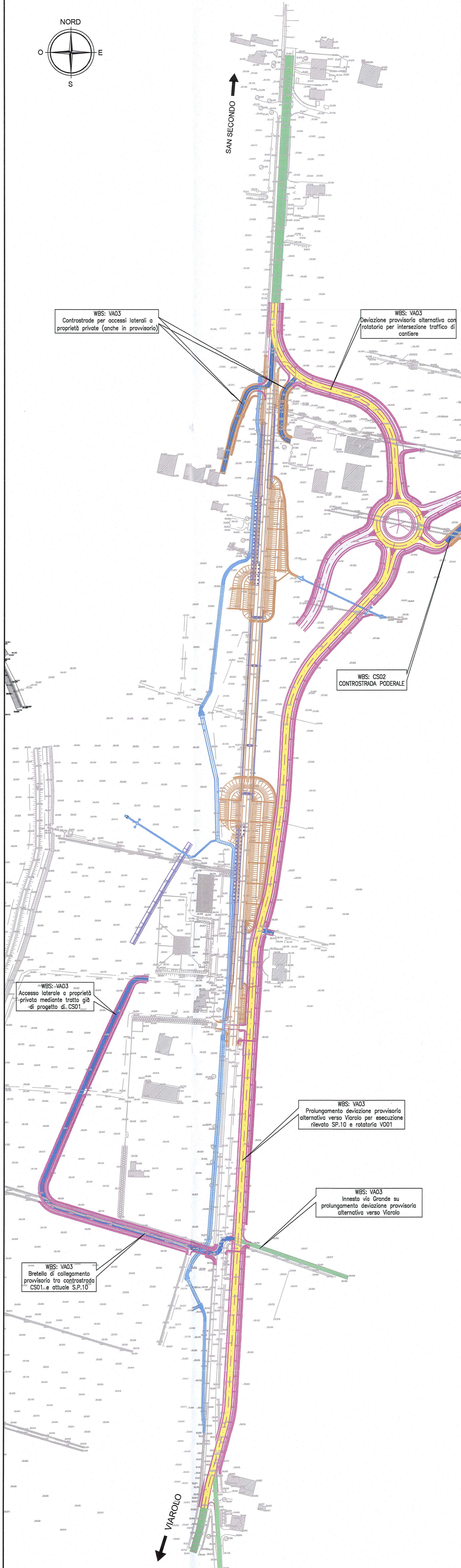
SAN SECONDO



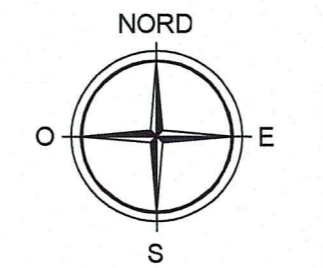
FASE 2



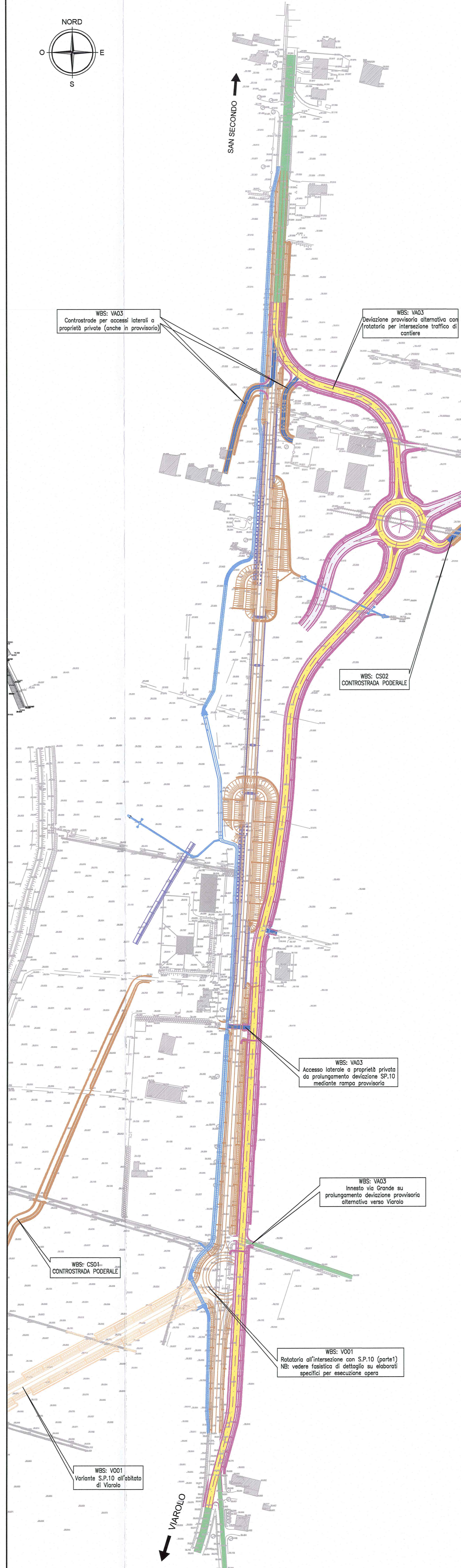
SAN SECONDO



FASE 3



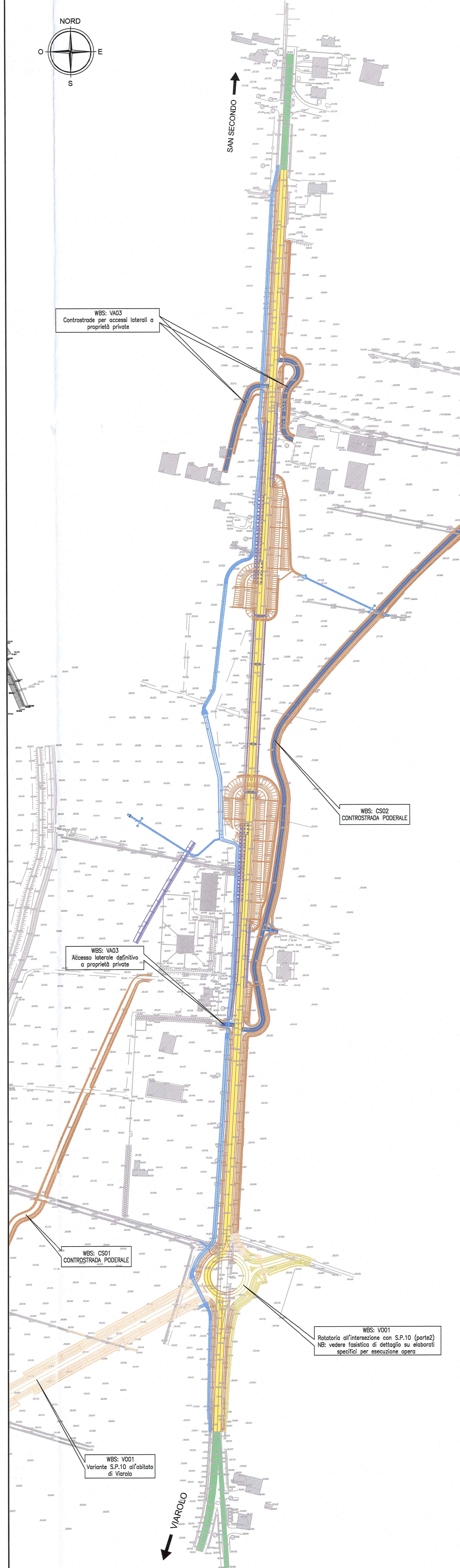
SAN SECONDO



FASE 4



SAN SECONDO



LEGENDA

- POLLINEE RAPPRESENTATIVE DELLA VIABILITA'
- VIABILITA' ESISTENTE APERTA AL TRAFFICO
 - VIABILITA' PROVVISORIA IMPREGIATA NELLA FASE IN OGGETTO
 - ACCESSI LATERALI PER CONTROSTRADE E/O PROPRIETA' PRIVATE
 - VIABILITA' DI CANTIERE NELLA FASE IN OGGETTO
- SIMBOLGIA CROMATICA OPERE DA REALIZZARE NELLA FASE IN ESAME
- DEVIAZIONI STRADALI PROVVISORIE
 - STRUTTURE (VIADOTTO E MURI) SOSTEGNUTI
 - RILEVATO STRADALE PER SISTEMAZIONE FINALE S.P.10 INCLUSA PARTE DI ROTATORIA RELATIVA A V001
 - OPERE DRAULICHE E/O RILIEVAZIONI
 - RILEVATO STRADALE PER ULTIMAZIONE ROTATORIA RELATIVA A V001 PREVIA DEMOLIZIONE DEL PROLUNGAMENTO DELLA DEVIAZIONE PROVVISORIA S.P.10 ALTERNATIVA
 - RILEVATO STRADALE ASSE PRINCIPALE V001 ATTIVATA NON IMPATTANTE COL TRAFFICO SU S.P.10

DESCRIZIONE MACROFASISTICA

- FASE 0**
 TRAFFICO SU S.P. 10 ESISTENTE
 ATTIVITA':
 - REALIZZAZIONE DEVIAZIONE PROVVISORIA S.P.10 ALTERNATIVA PER IMPIEGO NELLA FASE 1
- FASE 1:**
 TRAFFICO SU DEVIAZIONE PROVVISORIA S.P.10 ALTERNATIVA
 ATTIVITA':
 - ESECUZIONE OPERE STRUTTURALI (VIADOTTO E MURI)
 - REALIZZAZIONE BRETTOLA PROVVISORIA TRA CS21 E S.P.10 PER ACCESSO PRIVATO NELLA FASE 2
 - REALIZZAZIONE PROLUNGAMENTO DEVIAZIONE PROVVISORIA S.P.10 PER IMPIEGO NELLA FASE 2
- FASE 2:**
 TRAFFICO SU DEVIAZIONE PROVVISORIA S.P.10 ALTERNATIVA - PROLUNGAMENTO
 ACCESSO PRIVATO IN SK ALLA S.P.10 GARANTITO CON BRETTOLA PROVVISORIA DI COLLEGAMENTO ALLA CS21
 ATTIVITA':
 - ESECUZIONE RILAZZO RILEVATO S.P.10 ED OPERE DRAULICHE NEL TRATTO CENTRALE DELLA V001
- FASE 3:**
 TRAFFICO SU DEVIAZIONE PROVVISORIA S.P.10 ALTERNATIVA - PROLUNGAMENTO
 ACCESSO PRIVATO IN SK ALLA S.P.10 GARANTITO CON RAMPPE PROVVISORIE DI COLLEGAMENTO TRA DEVIAZIONE PROVVISORIA E S.P.10 RALZATA ALLE QUOTE FINALI
 ATTIVITA':
 - DEMOLIZIONE BRETTOLA PROVVISORIA DI COLLEGAMENTO TRA CS21 E S.P.10
 - COMPLETAMENTO RILAZZO RILEVATO S.P.10 INCLUSA PARTE DI ROTATORIA V001 ED OPERE DRAULICHE A SUO VERSO VIAROLO
 - COMPLETAMENTO ADEGUAMENTO RILEVATO S.P.10 CON ADEGUAMENTI E RICERCA A MOTO VERSO RIMOD CAMPO CANETO
 - INIZIO ESECUZIONE RILEVATO V001 (ATTIVITA' NON IMPATTANTE CON TRAFFICO SU S.P.10)
- FASE 4:**
 TRAFFICO SU S.P.10 IN CONFIGURAZIONE FINALE (CON EVENTUALE INIBIZIONE TEMPORANEA DI VIA GRANDE)
 ATTIVITA':
 - DEMOLIZIONE DEVIAZIONE PROVVISORIA S.P.10 (CON ADEGUAMENTI PER IMPIEGO COME CONTROSTRADA CS20)
 - COMPLETAMENTO ROTATORIA V001 ED OPERE DRAULICHE
 - COMPLETAMENTO ESECUZIONE RILEVATO V001 (ATTIVITA' NON IMPATTANTE CON TRAFFICO SU S.P.10)

N.B.: EMISSIONI A SEGUITO RICHIESTE DELLA PROVINCIA DI PARMA CON LETTERA PROT. N. 8020 DEL 26/12/2014 IN MERITO A DEVIAZIONE PROVVISORIA CON SORSE E CORSE APERTE AL TRAFFICO

Autocomonale della CISA S.p.A.
 Via Cambaro 26/A - Frazione Ponte Taro - 43015 NOCETO (PR)

Impresa Esecutrice: PIZZAROTTI
 FONDATA NEL 1910

AUTOSTRADA DELLA CISA A15/A22
 CORRIDOIO PLURIMODALE TIRRENO-BRENNERO
 RACCORDO AUTOSTRADALE FRA L' AUTOSTRADA DELLA CISA-FONTEVIVO (PR)
 E L' AUTOSTRADA DEL BRENNERO-NOGAROLE ROCCA (VR). I LOTTO.
 C.U.P. G61B0400060008 C.I.G. 307068161E

PROGETTO ESECUTIVO

IMPRESA PIZZAROTTI & C. s.p.a.
 Direzione Tecnica: Ing. Luca Bondarelli
 Direzione Progettazione: Ing. Fabio Nigrelli
 Consulenza specialistica e cure di: Ing. Pietro MAZZOLI

Varianti alle viabilità maggiori e minori - viabilità interferita
 Viabilità interferita - S.P. 10 di Cremona (cavalciata P2)
 Prolungamento deviaz. provv. alternativa S.P.10 - Macrofasististica realizzativa

Data Emissione Progetto: 18/03/2014
 Scala: 1:2000

REVISIONI	DATA	CAUSA	OPERAZIONE	PROGETTISTA	VERIFICATORE	APPROVATORE
1	27/01/2015	REMISSIONE PROGETTO ESECUTIVO		L. VARRINI	P. NIGRELLI	MAZZOLI