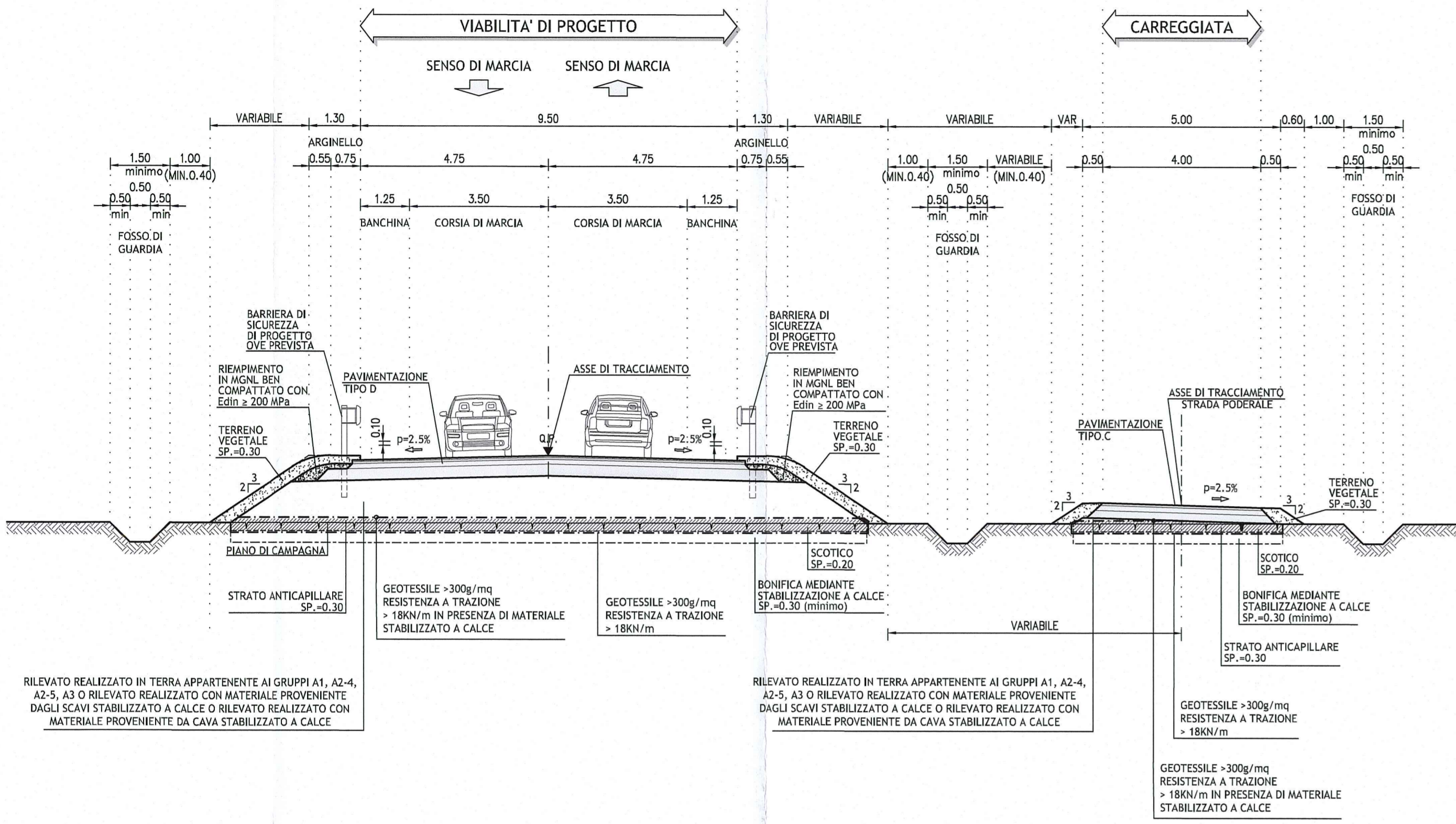
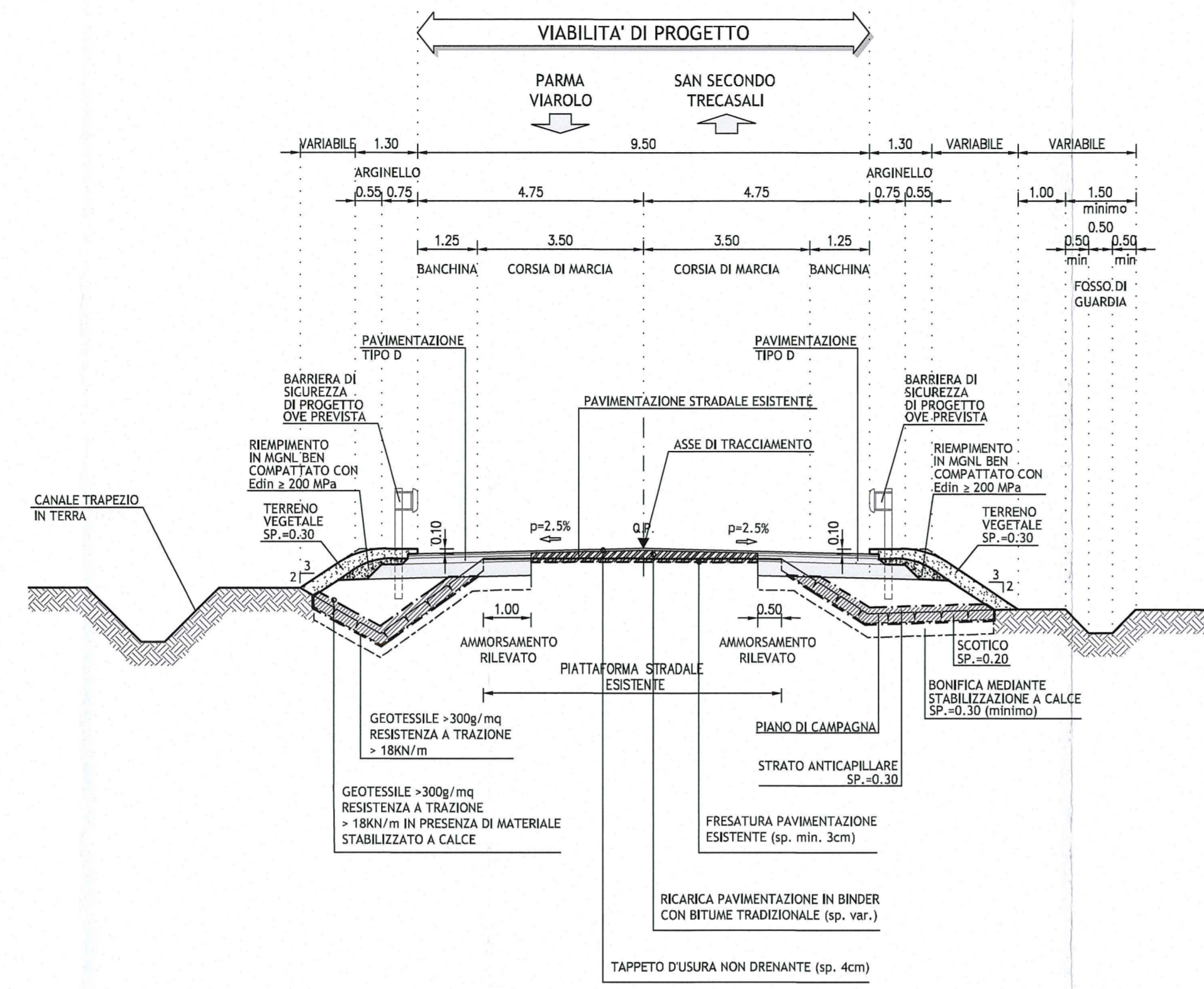


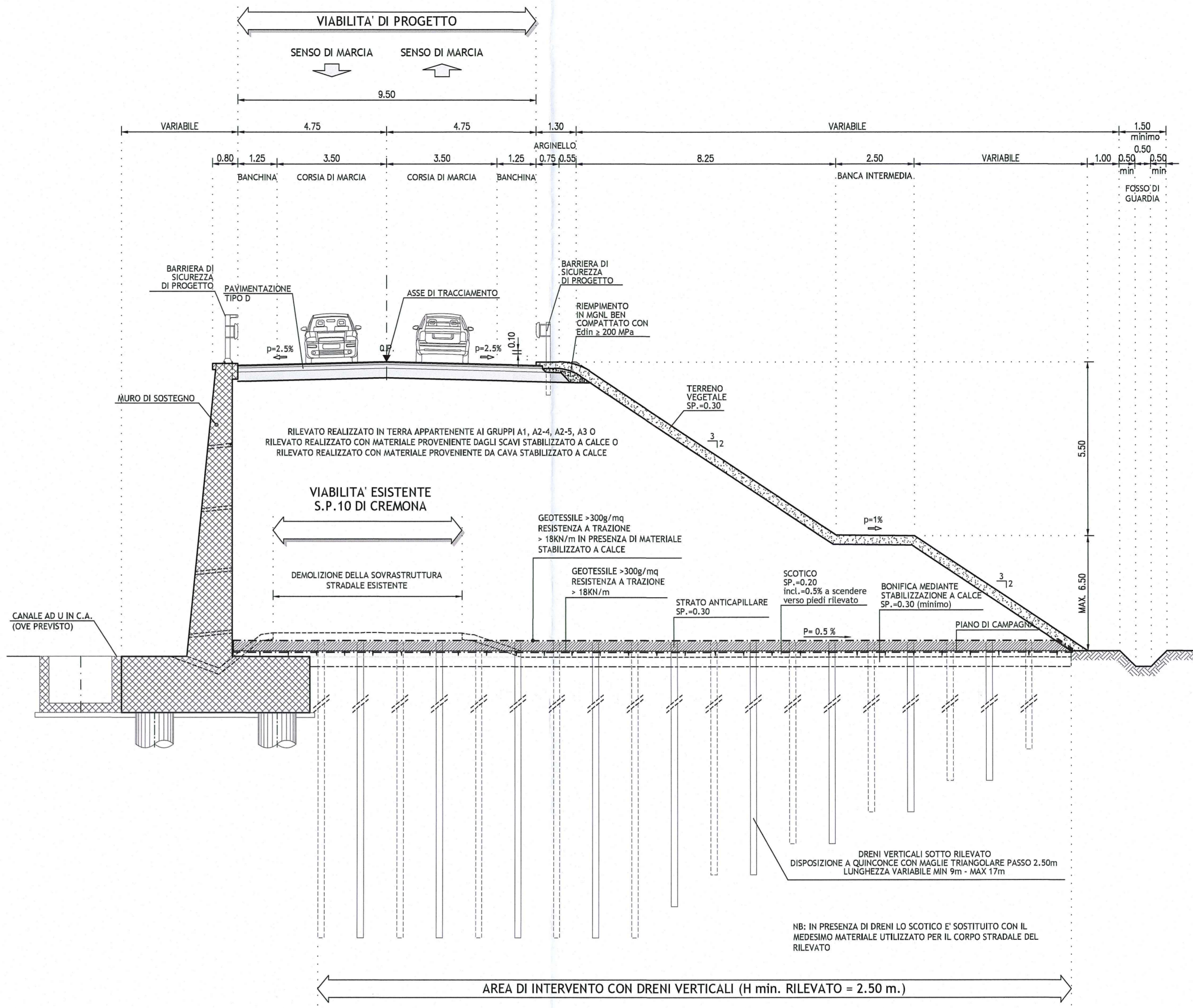
**Tipo 1a in rilevato**  
 VIABILITA' INTERFERENTE IN RETTIFILLO - scala 1:100  
 CATEGORIA "CZ" (DM 05/11/2001) STRADE EXTRAURBANE SECONDARIE



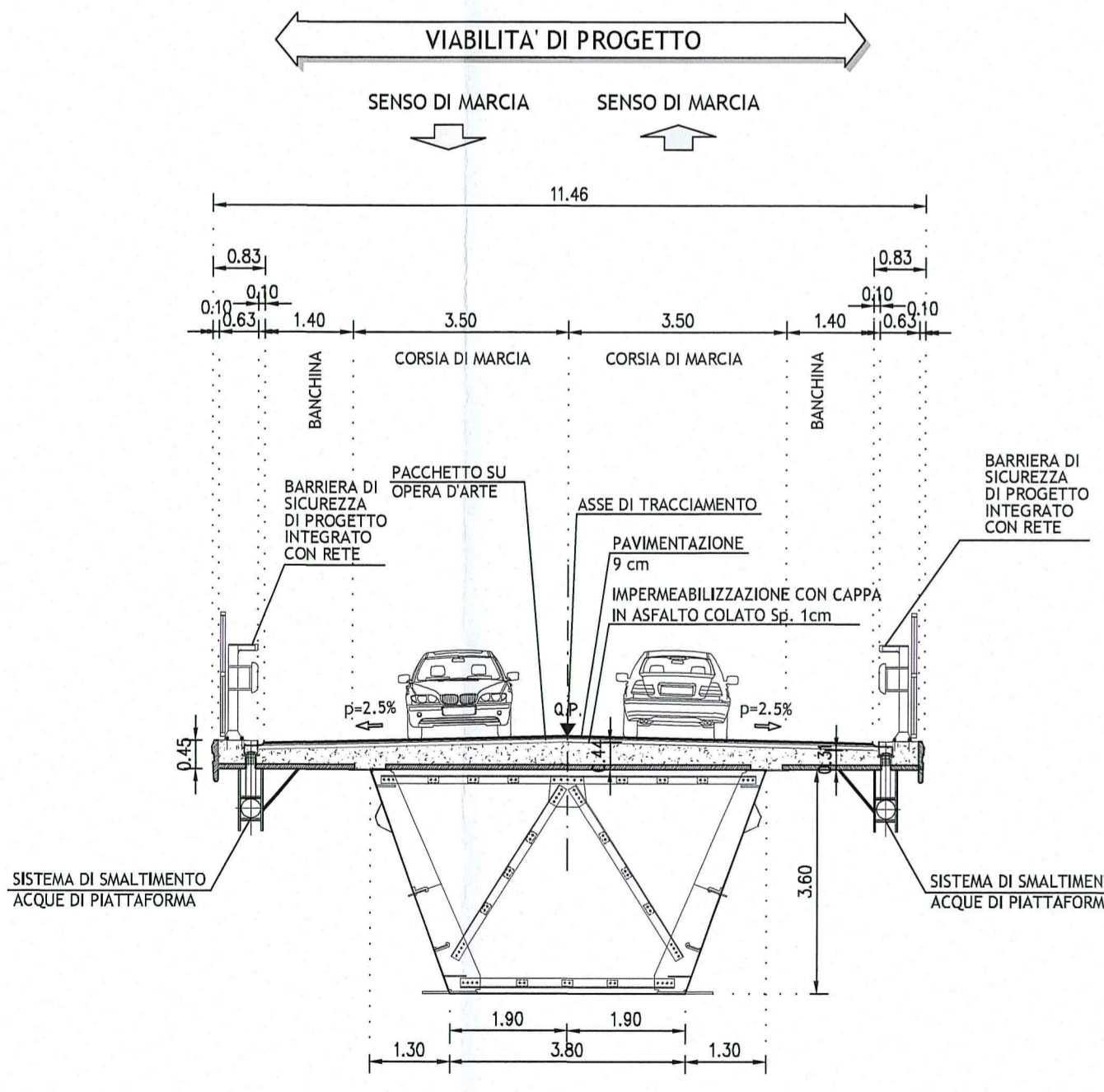
**Tipo 1e in rilevato**  
 VIABILITA' INTERFERENTE IN RETTIFILLO  
 SEZIONI CON RICARICA IN BINDER SUL SEDIME STRADALE ATTUALE - scala 1:100  
 CATEGORIA "CZ" (DM 05/11/2001) STRADE EXTRAURBANE SECONDARIE



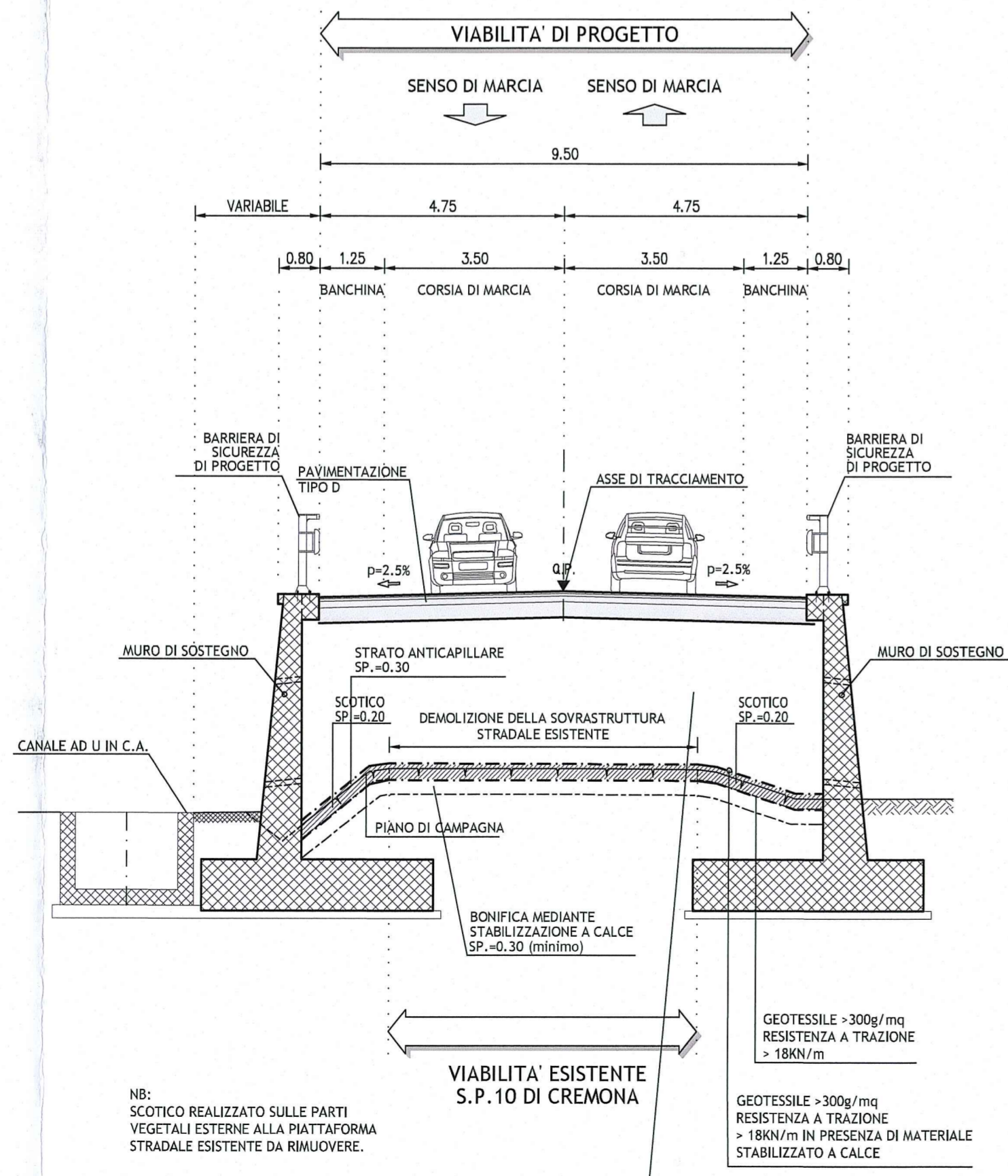
**Tipo 1b in rilevato**  
 VIABILITA' INTERFERENTE IN RETTIFILLO SU MURO DI SOSTEGNO - scala 1:100  
 CATEGORIA "CZ" (DM 05/11/2001) STRADE EXTRAURBANE SECONDARIE



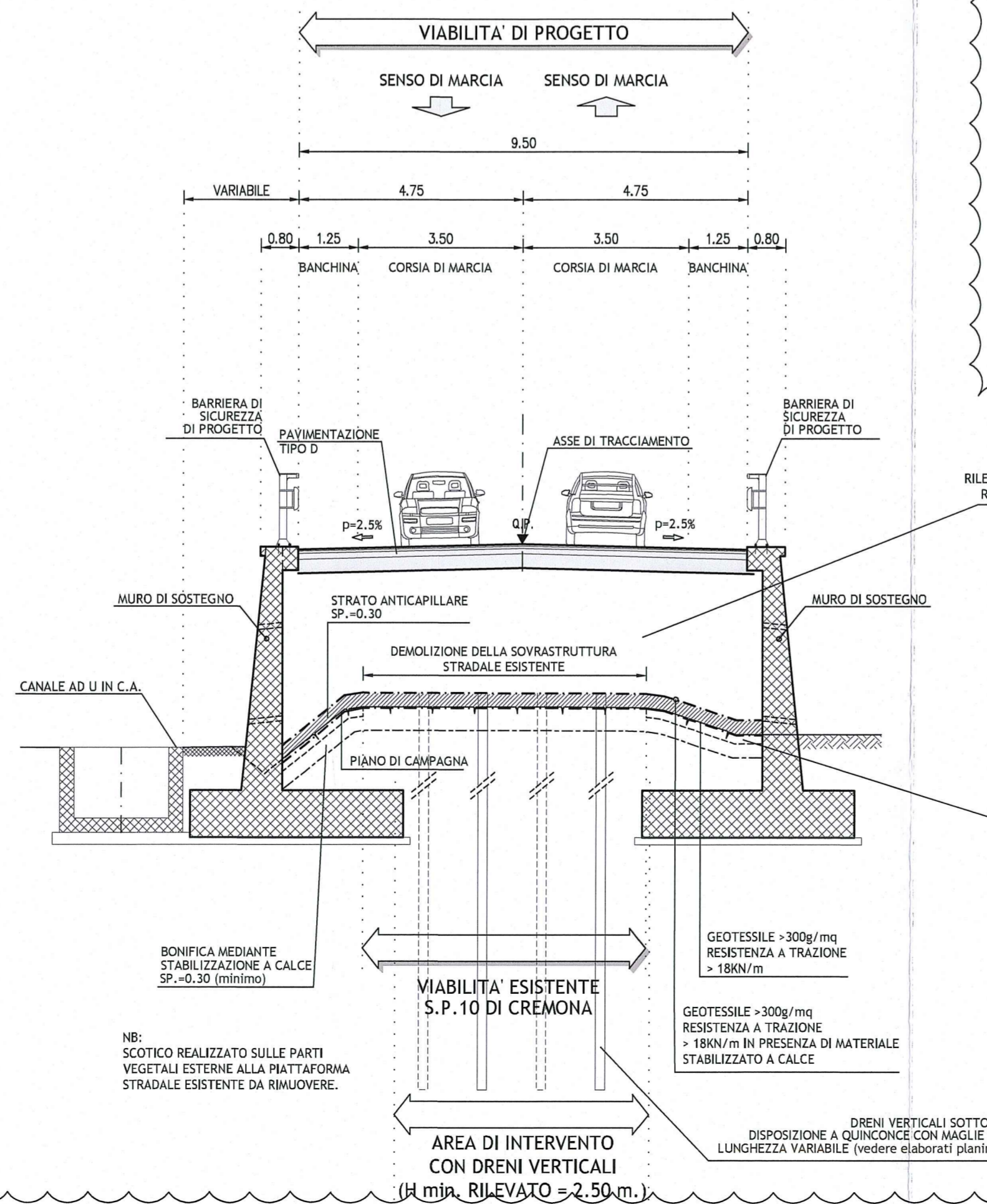
**Tipo 2a su cavalcavia**  
 IN RETTIFILLO - scala 1:100  
 SEZIONE TIPO IN CAMPATA CAVALCAVIA "CA.05"



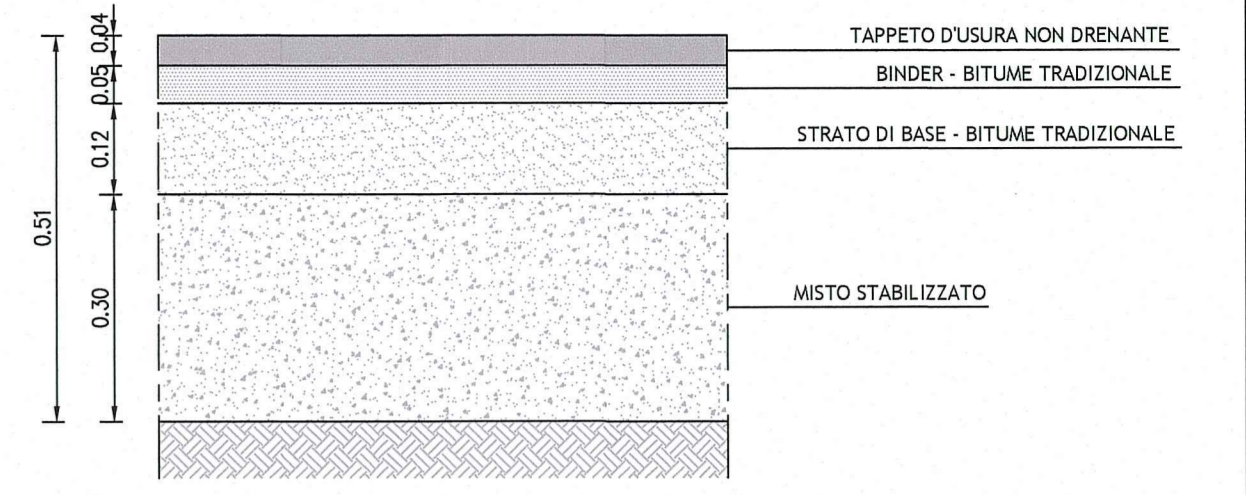
**Tipo 1c in rilevato**  
 VIABILITA' INTERFERENTE IN RETTIFILLO SU MURI DI SOSTEGNO - scala 1:100  
 CATEGORIA "CZ" (DM 05/11/2001) STRADE EXTRAURBANE SECONDARIE



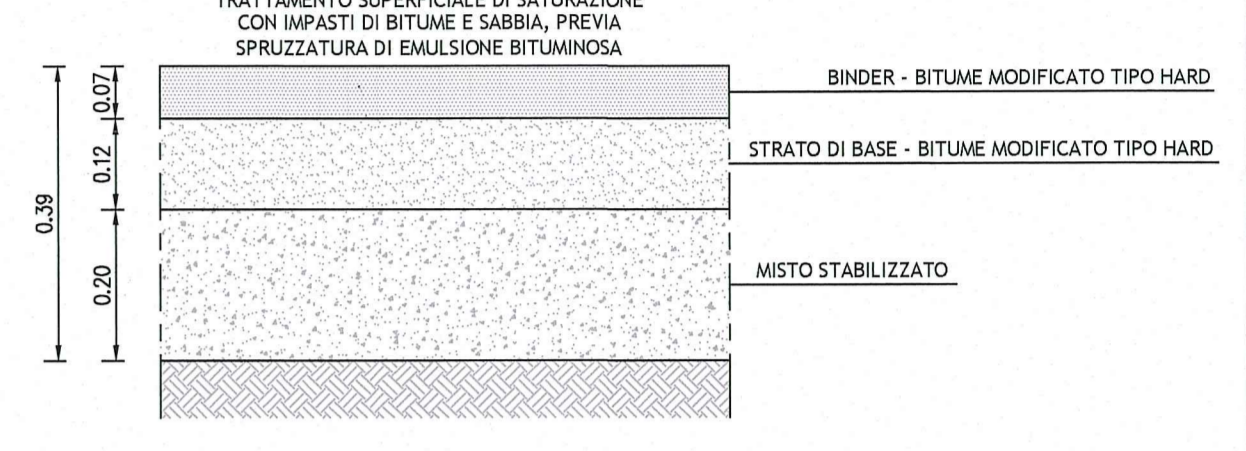
**Tipo 1d in rilevato**  
 VIABILITA' INTERFERENTE IN RETTIFILLO SU MURI DI SOSTEGNO CON PRESENZA DI DRENI - scala 1:100  
 CATEGORIA "CZ" (DM 05/11/2001) STRADE EXTRAURBANE SECONDARIE



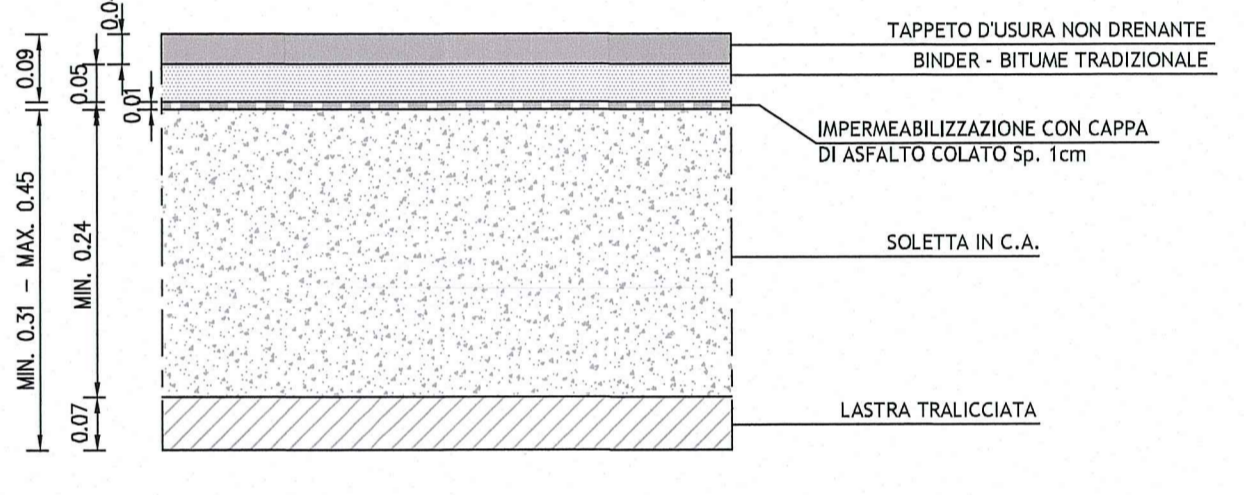
**Pacchetto stradale**  
 PAVIMENTAZIONE TIPO "D"  
 scala 1:10



**Pacchetto strade poderali**  
 PAVIMENTAZIONE TIPO "C"  
 scala 1:10



**Pacchetto su opera d'arte**  
 scala 1:10  
 PAVIMENTAZIONE CAVALCAVIA "CA.05"



**DESCRIZIONE DELLA MODIFICA:**  
 - inserimento sezione tipologica tra muri in presenza di dreni verticali  
 - inserimento sezione tipologica con ricarica in binder (previa fessatura) su sedime stradale esistente per fastistica di canterizzazione

Comittente: **AUTOCAMIONALE DELLA CISA S.P.A.**  
 Via Combaro 26/A - Frazione Ponte Taro - 43015 NOCETO (PR)

Impresa Esecutrice: **PIZZAROTTI** FONDATA NEL 1910

PROGETTO ESECUTIVO

AUTOCAMIONALE DELLA CISA S.P.A. Il Direttore Tecnico: **Ing. Ugo Bonifantelli** Il Responsabile del Procedimento: **Ing. Ugo Bonifantelli** Il Progettista: **Ing. Fabio Nirelli**

IMPRESA PIZZAROTTI & C. S.p.A. Il Direttore Tecnico: **Dot. Ing. Ugo Bonifantelli** Il Geologo: **NA**

PROGETTAZIONE DI: **PIZZAROTTI** FONDATA NEL 1910 Il Progettista: **Ing. Fabio Nirelli**

A.T.I.: **idroesse engineering** **rock soul** **VIA** Il Progettista: **Ing. Giovanni Maria Capparotti**

Consulenza specialistica a cura di: **NA** Il Progettista: **Ing. Pietro Mazzoli**

Titolo Elaborato: **Asse principale Varianti alle viabilità maggiori e minori - viabilità interferita Viabilità interferita - S.P. 10 di Cremona (cavalcavia P2) Sezioni tipologiche** Data Emissione Progetto: **18/03/2014**

Scala: **1:100/1:10**

NUM. IDENTIFICAZIONE	CODICE COMANDA	LIVELLO	FASE	ENTE	AMBITO	OGG. OPERA	NUM. OPERA	PARTE OPERA	TIPO DOC.	NUM. PROCED. DOC.	REVISIONE
	RAAA	1	E	I	AP	VA	03	G	ST	001	C