

Committente:



AUTOCAMIONALE DELLA CISA S.P.A.

Via Camboara 26/A - Frazione Ponte Taro - 43015 NOCETO (PR)

Impresa Esecutrice:



**AUTOSTRADA DELLA CISA A15
RACCORDO AUTOSTRADALE A15/A22
CORRIDOIO PLURIMODALE TIRRENO-BRENNERO
RACCORDO AUTOSTRADALE FRA L' AUTOSTRADA DELLA CISA-FONTEVIVO (PR)
E L' AUTOSTRADA DEL BRENNERO-NOGAROLE ROCCA (VR). I LOTTO.**

C.U.P. G61B04000060008

C.I.G. 307068161E

PROGETTO ESECUTIVO

AUTOCAMIONALE DELLA CISA S.p.A.

Il Direttore TIBRE:

Il Responsabile del Procedimento:

Il Presidente:

IMPRESA PIZZAROTTI & C. S.p.A.
Il Direttore Tecnico:

*Il Responsabile di Progetto
Dott. Ing. Luca Bondanelli*

Il Geologo:

NA

PROGETTAZIONE DI:



Il Progettista:

Ing. Fabio Nigrelli

Ordine degli ingegneri della Provincia di Palermo n. 3581

A.T.I.: **idroesse** engineering MANDATARIA

ROKSOIL S.p.A. MANDANTE

VIA MANDANTE

Coordinatore per la Sicurezza in fase di Progettazione:

Ing. Giovanni Maria Cepparotti

Ordine degli Ingegneri della Provincia di Viterbo n. 392

Consulenza specialistica a cura di:

NA

Progettista Responsabile Integrazione Prestazioni Specialistiche
Impresa Pizzarotti & C. S.p.A.
Ing. Pietro Mazzoli
Ordine degli Ingegneri della Provincia di Parma n. 821

Titolo Elaborato:

**Asse principale
Varianti alle viabilità maggiori e minori - viabilità interferita
Viabilità interferita - Via Fienilbruciato (cavalcavia P4)
Album Sezioni trasversali - deviazione provvisoria**

Data Emissione Progetto:

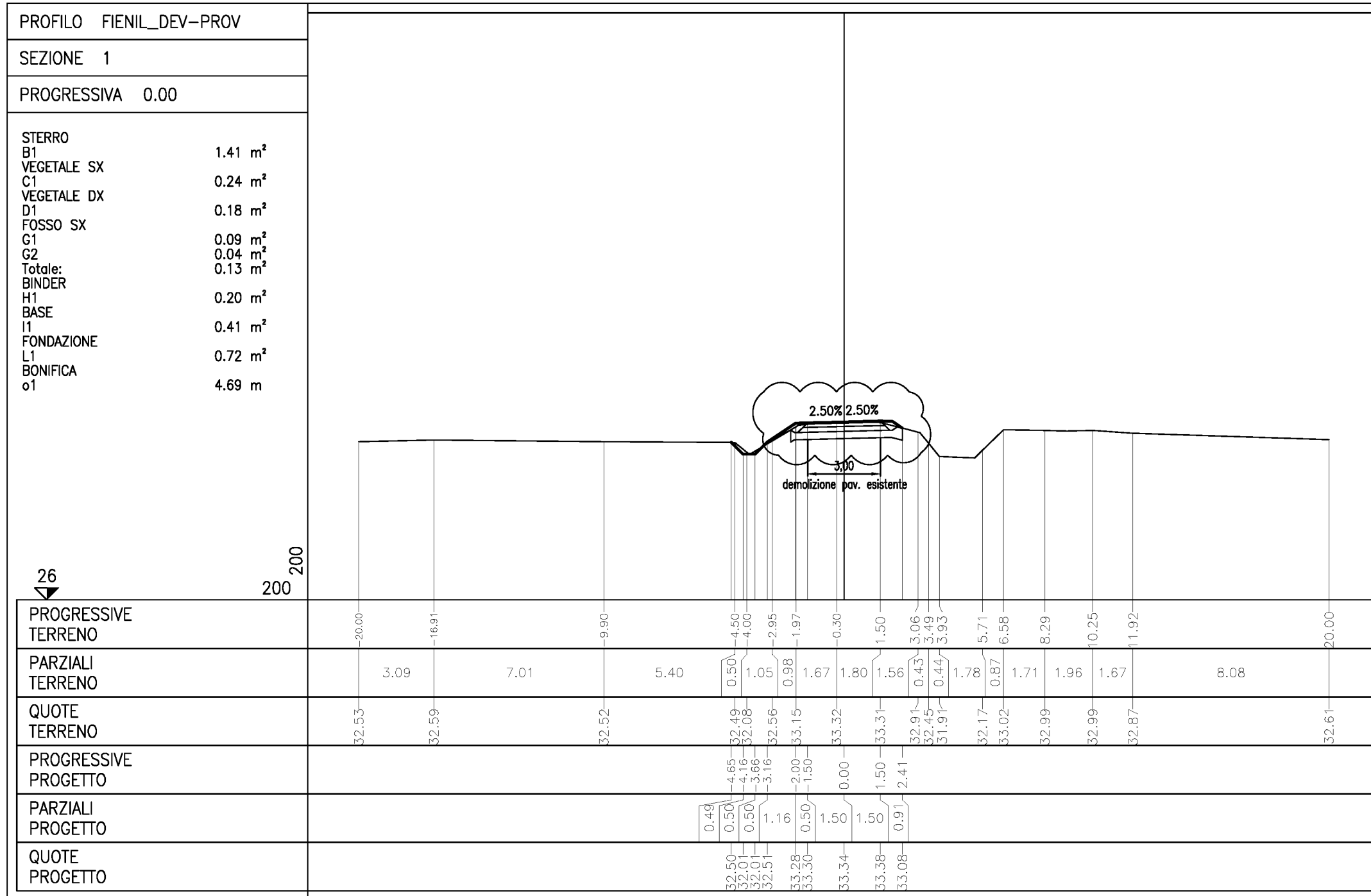
18/03/2014

Scala:

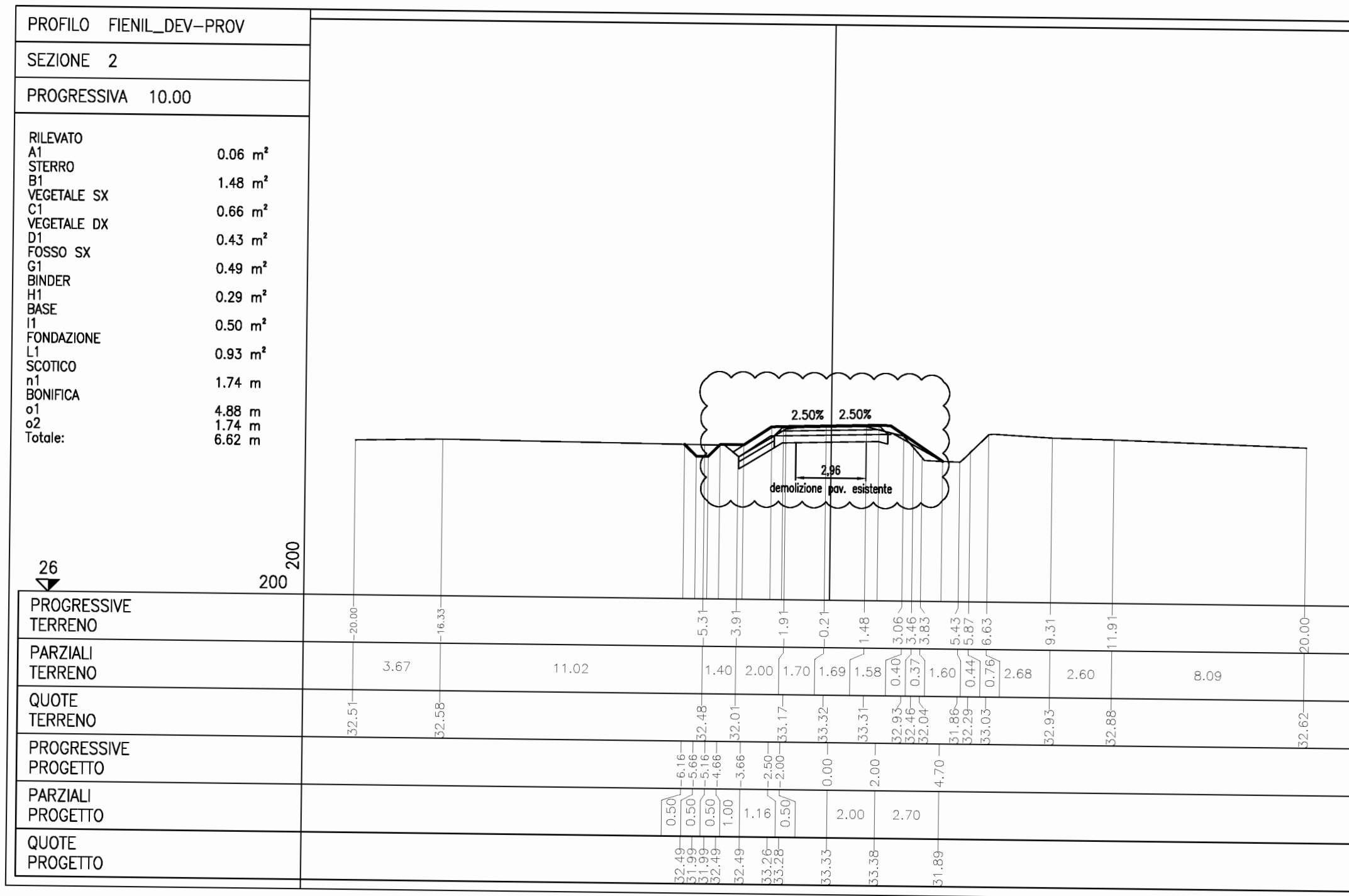
1:200

Identif. Elaborato:

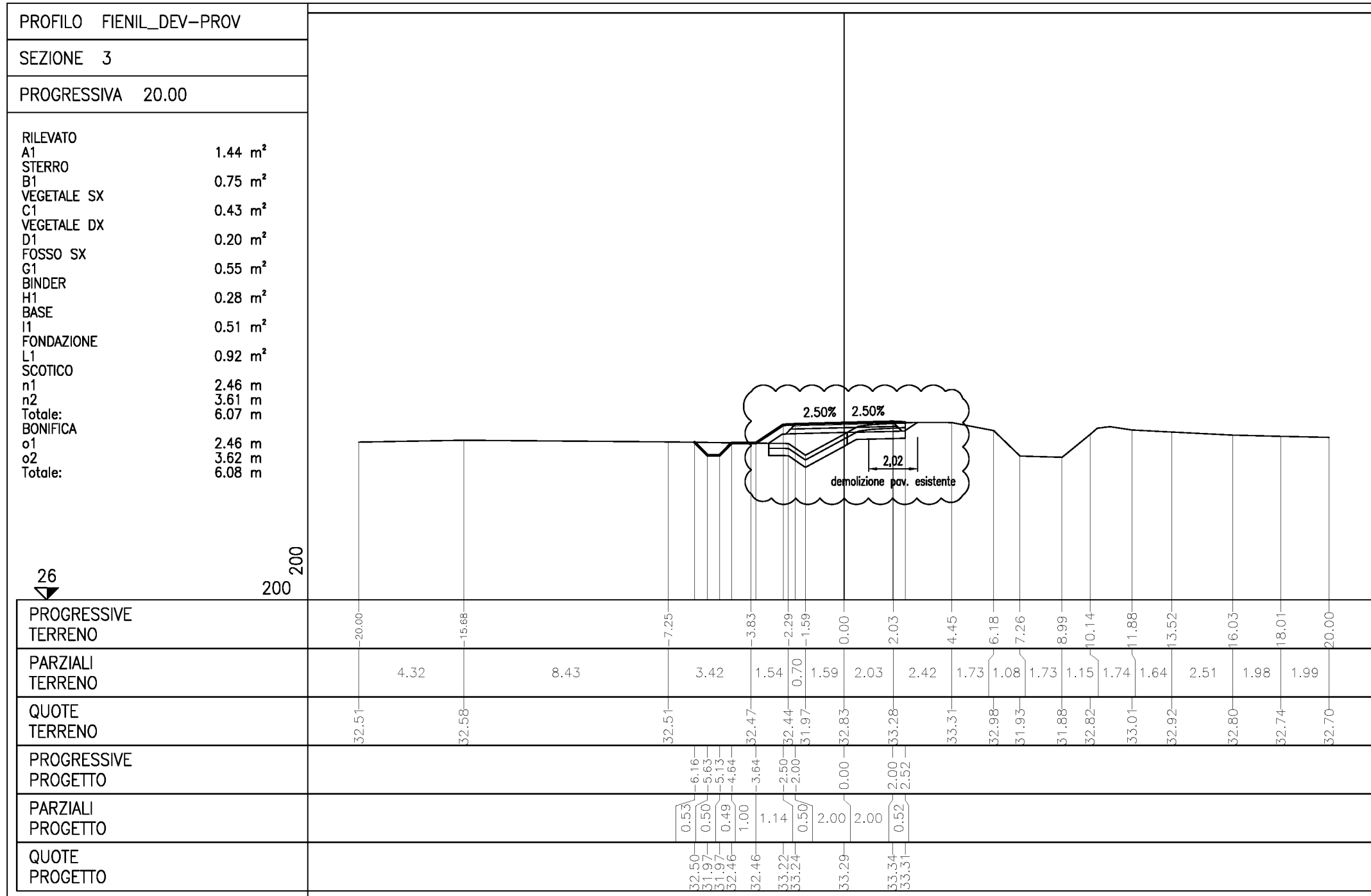
N.RO IDENTIFICATIVO	CODICE COMMESSA	LOTTO	FASE	ENTE	AMBITO	CAT. OPERA	N.RO OPERA	PARTI OPERA	TIPO DOC.	N.RO Progr. DOC.	REVISIONE
	RAAA	1	E	I	AP	VA	05	D	SZ	001	C
C	20/01/2015	Richieste Prov. di Parma lettera prot. 80210 del 16/12/2014 (su altre VA)				VARANI	NIGRELLI	MAZZOLI			
B	02/10/2014	Istruttoria RINA prot. n° 730 del 08/09/2014 e lettera A15 prot. n° 739 del 19/09/2014				VARANI	NIGRELLI	MAZZOLI			
A	16/06/2014	RIEMMISSIONE PROGETTO ESECUTIVO				GEO & DOMUS	F. NIGRELLI	MAZZOLI			
Rev.	Data	DESCRIZIONE REVISIONE				Redatto	Controllato	Approvato			



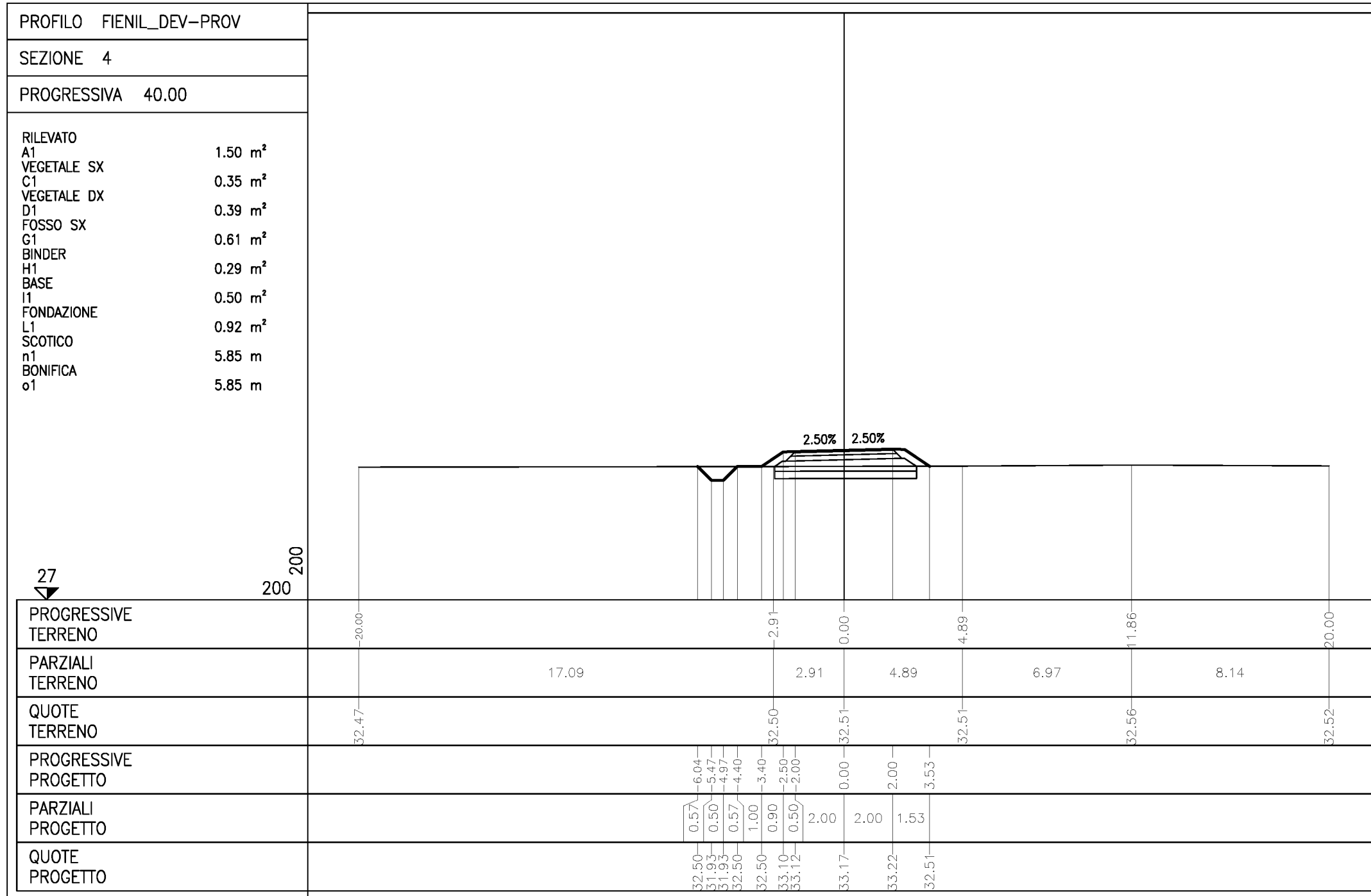
DESCRIZIONE DELLA MODIFICA:
- adeguamento grafico della bonifica

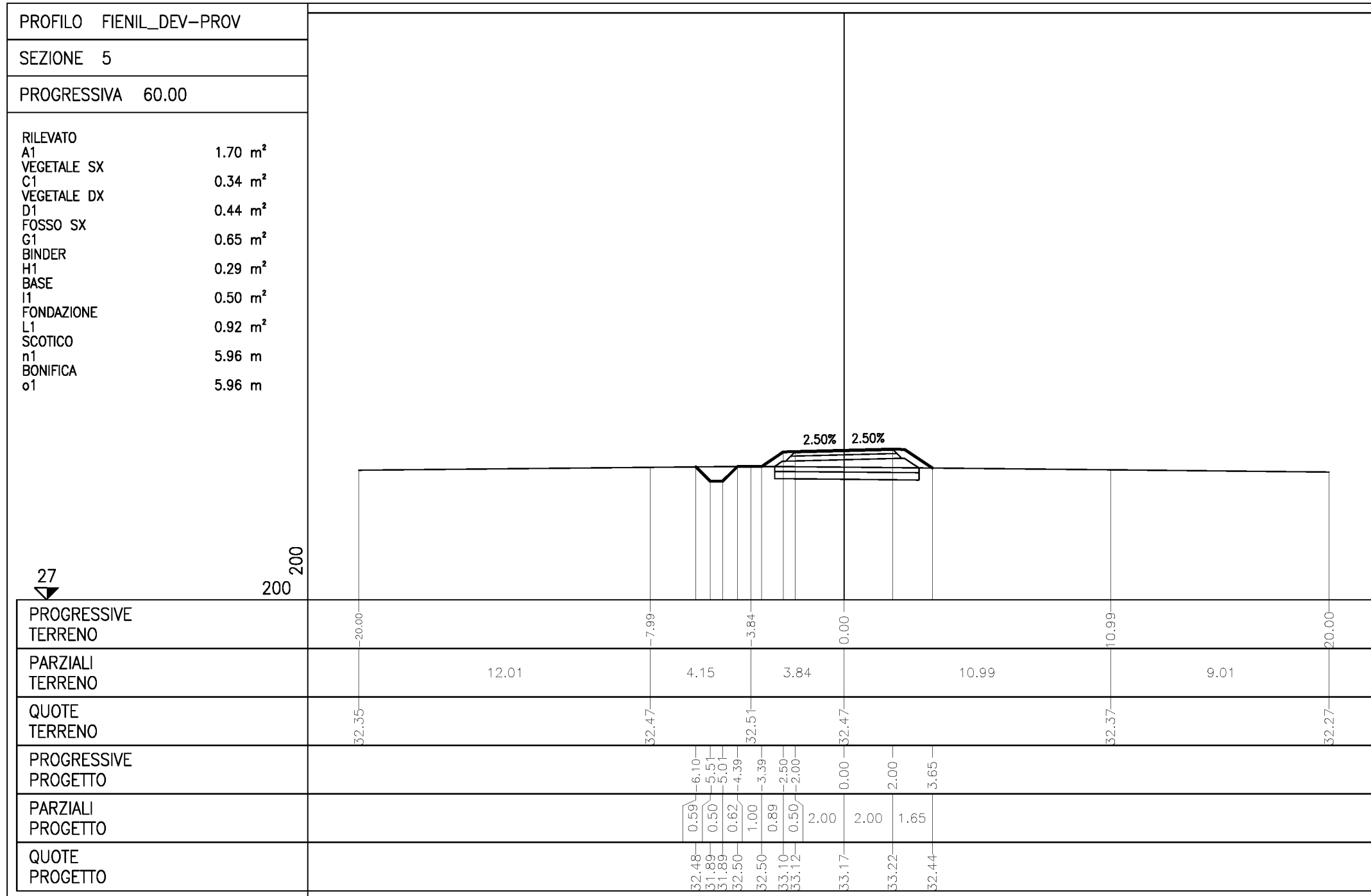


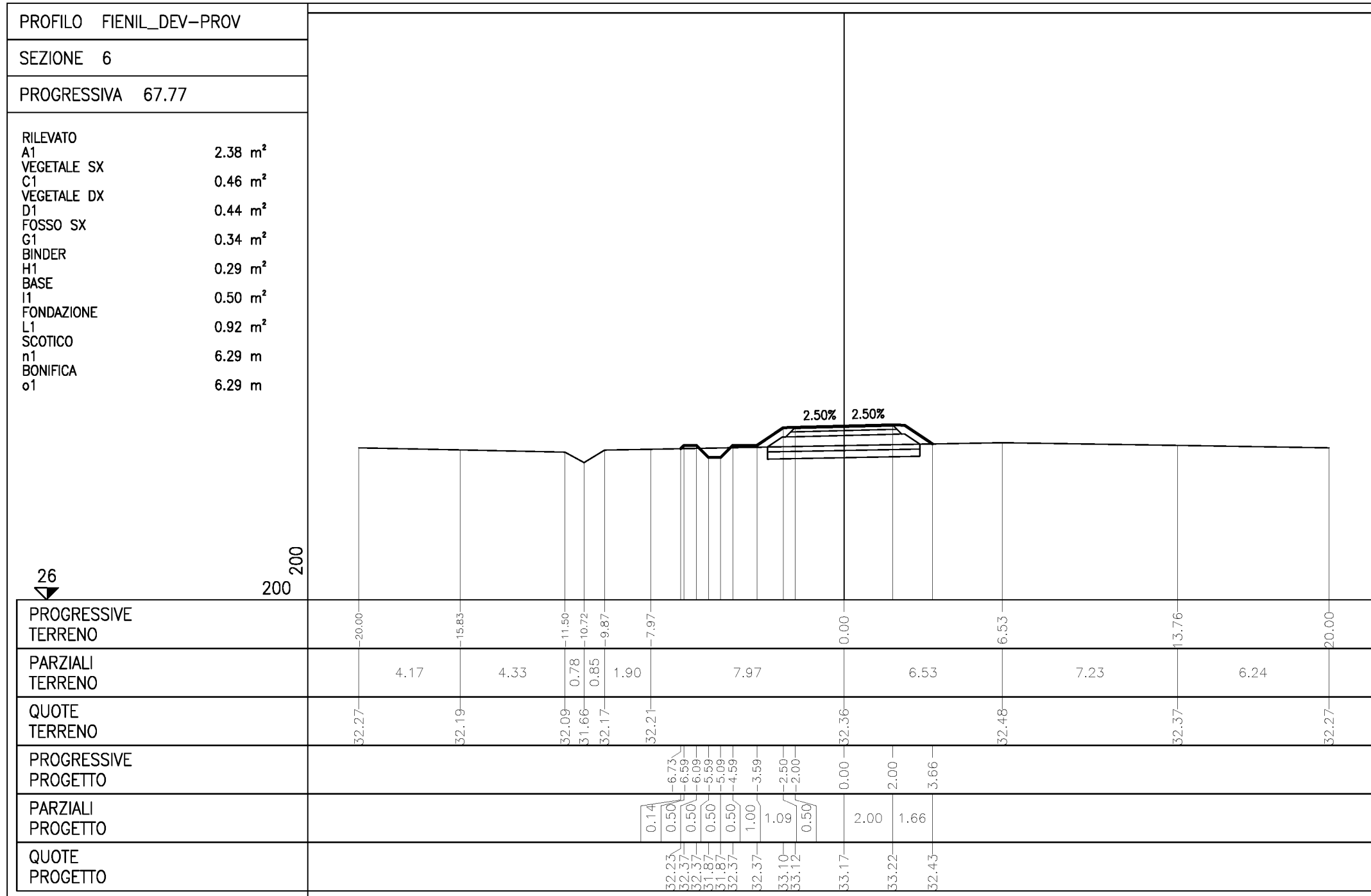
DESCRIZIONE DELLA MODIFICA:
 - adeguamento grafico della bonifica

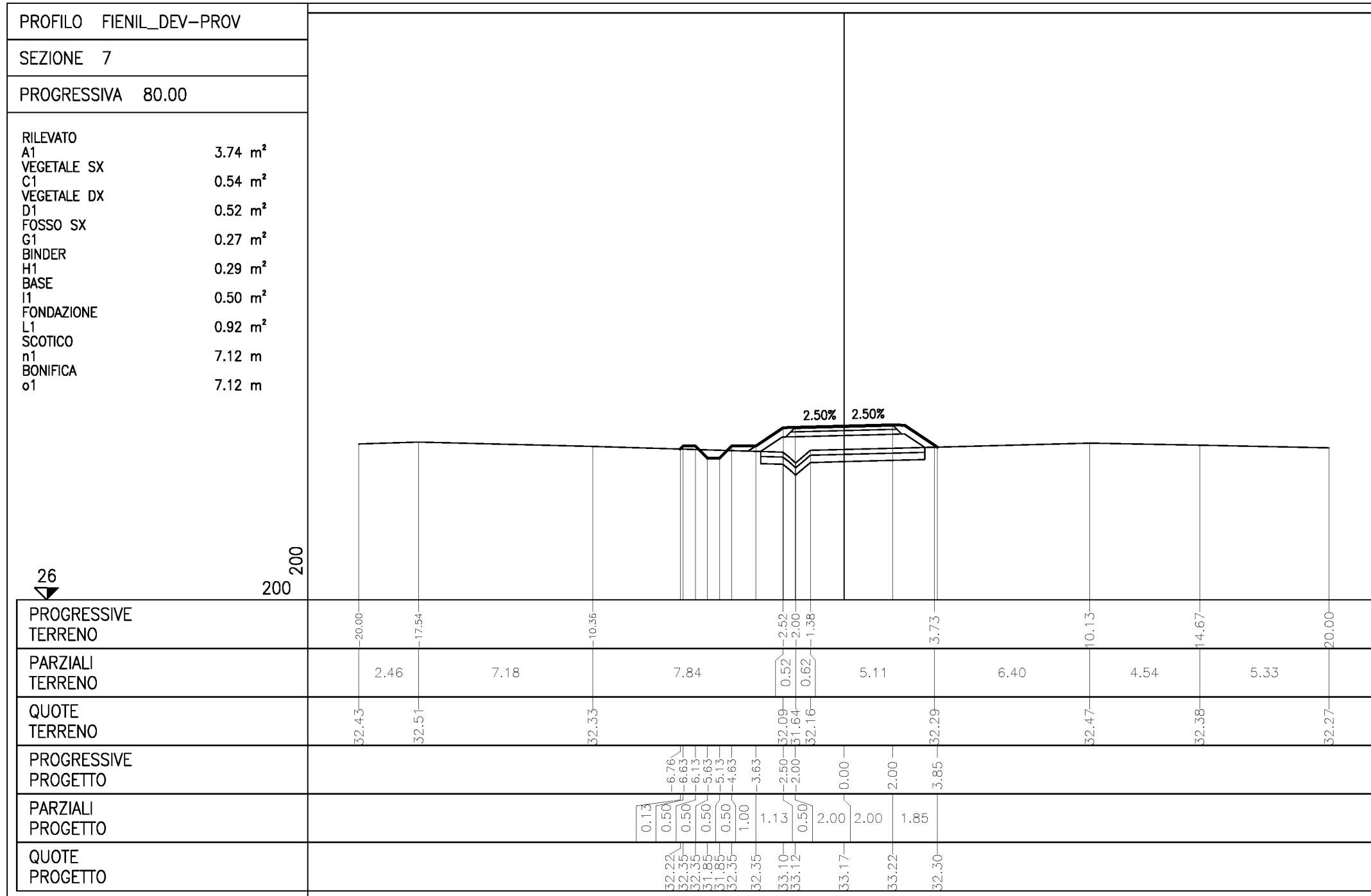


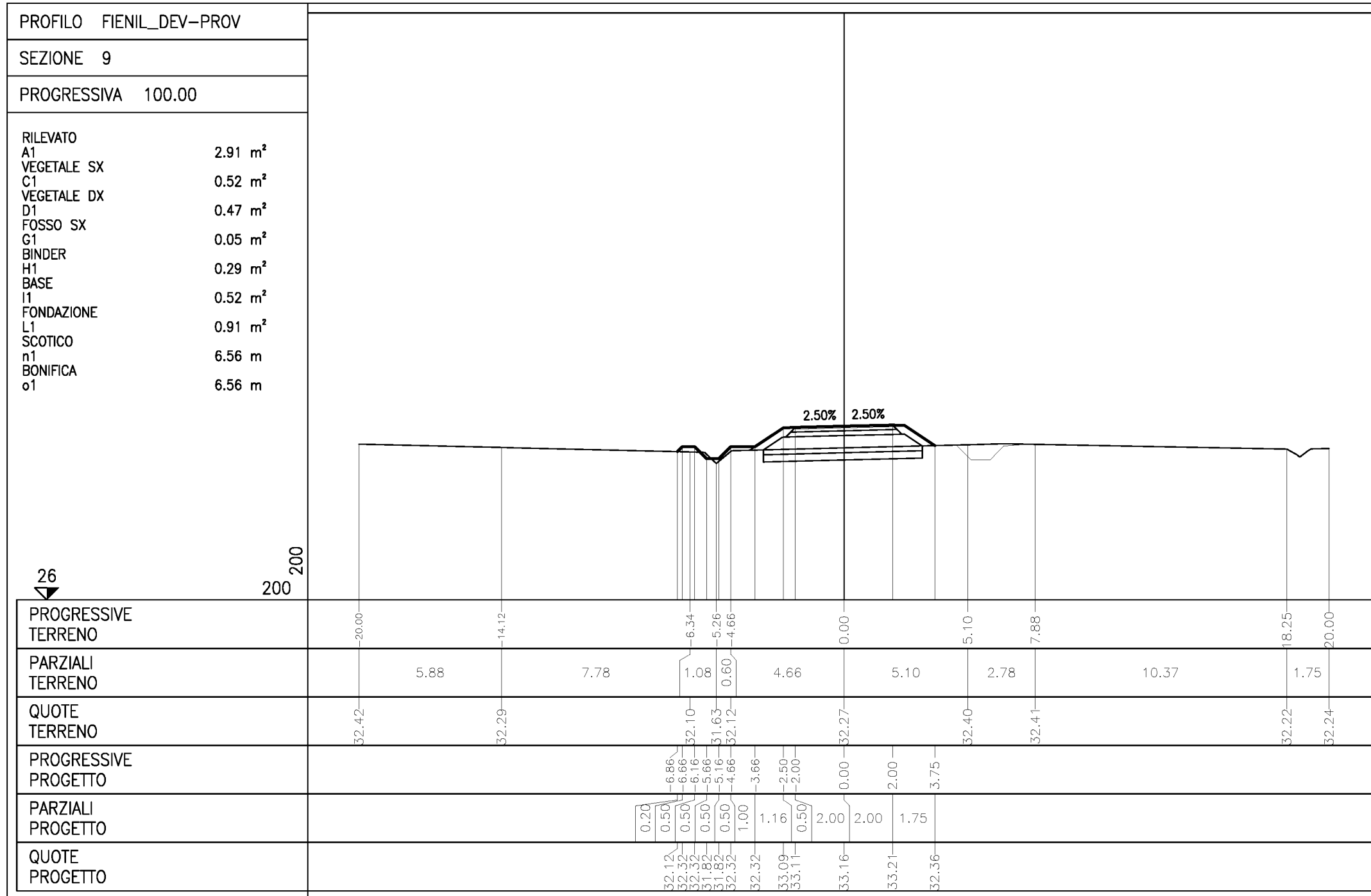
DESCRIZIONE DELLA MODIFICA:
- adeguamento grafico della bonifica

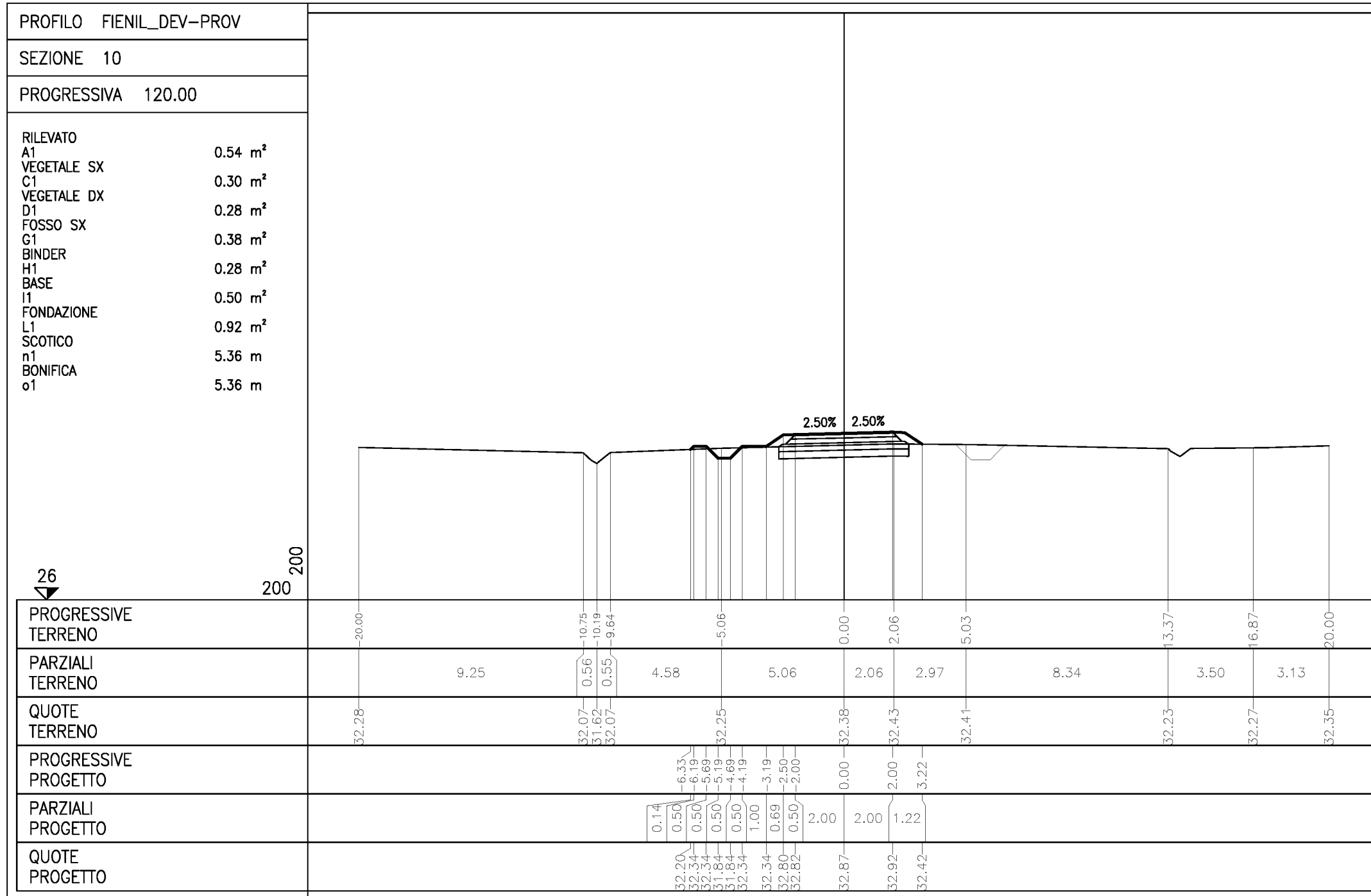


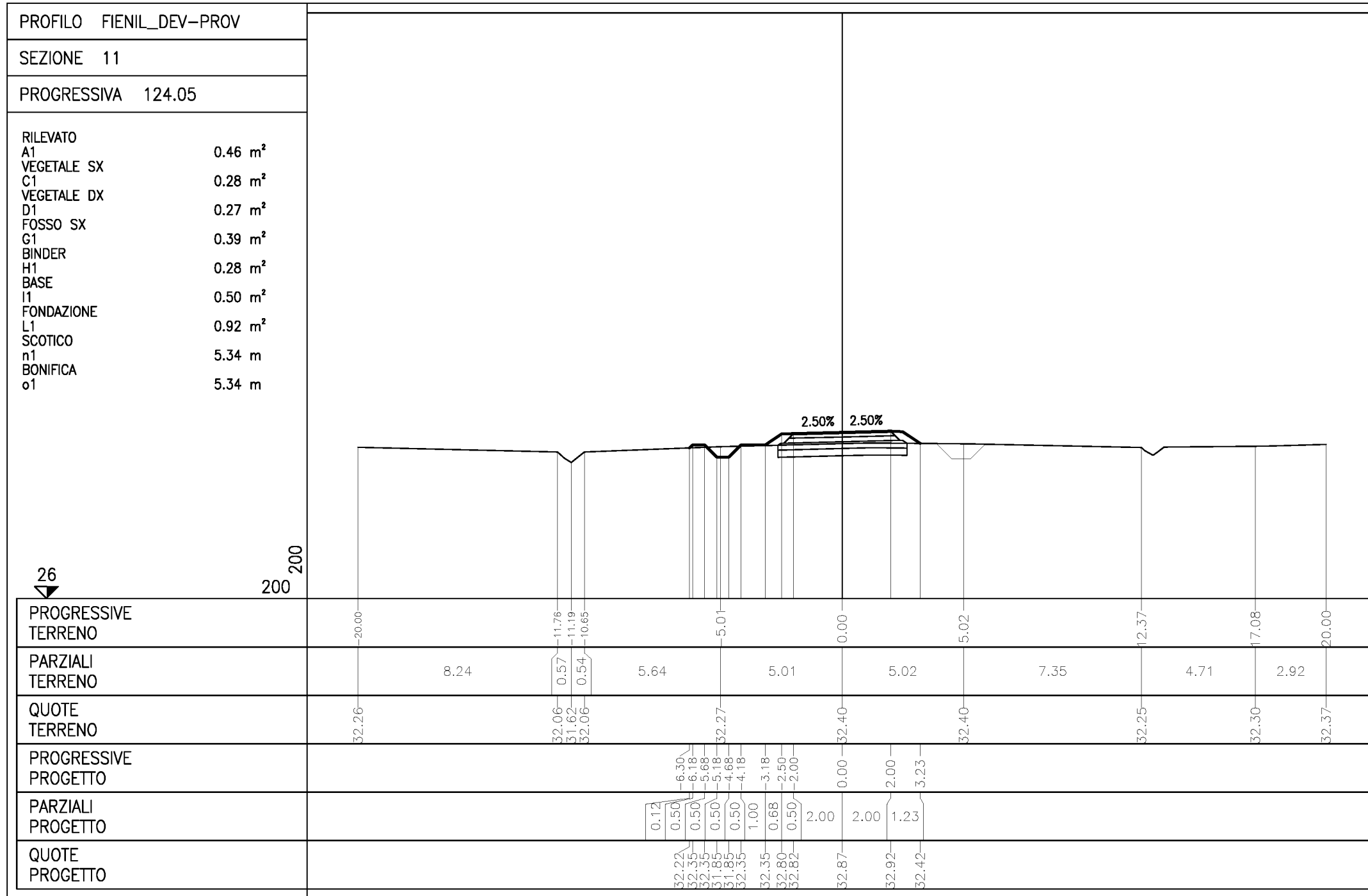


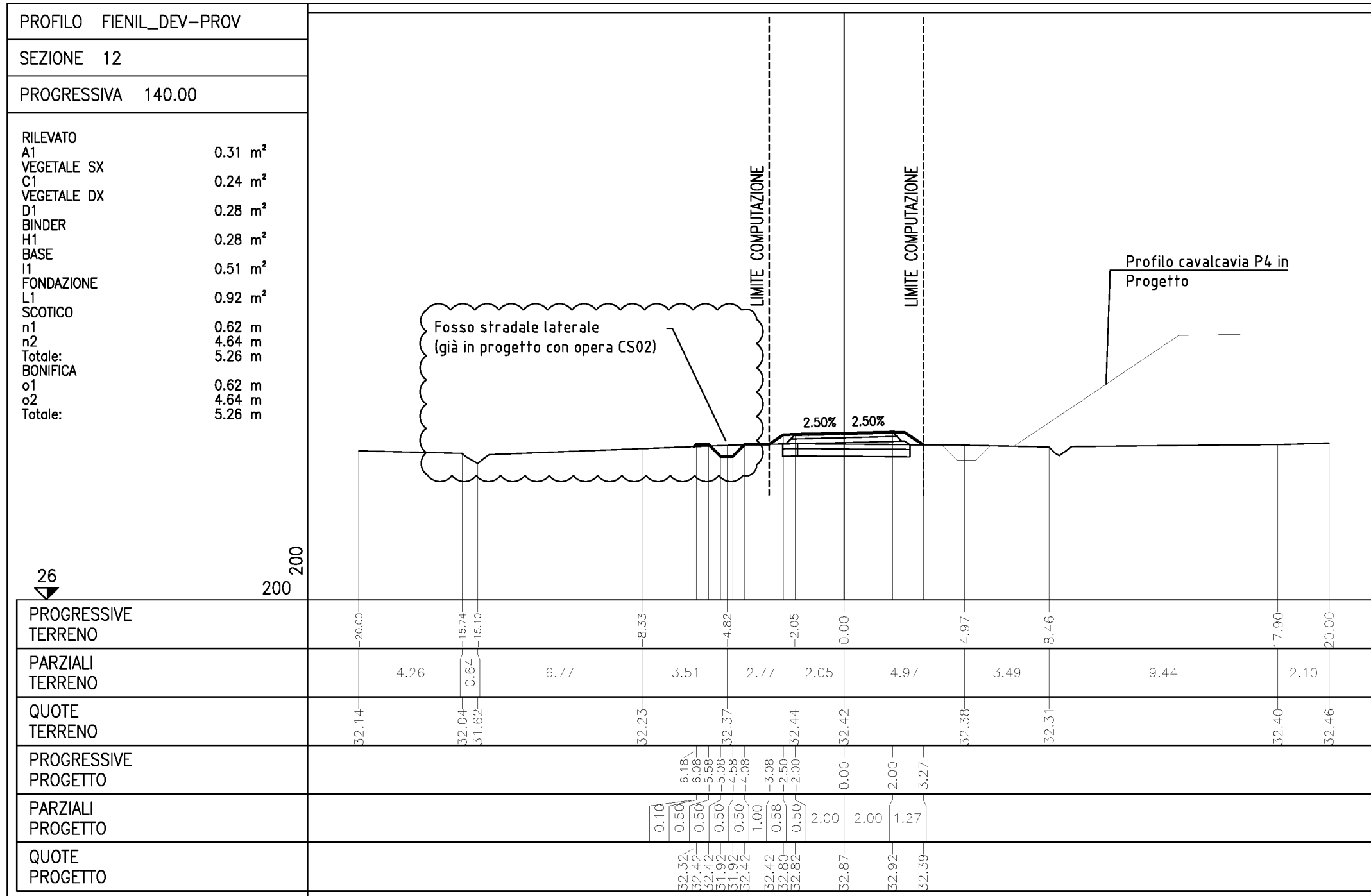




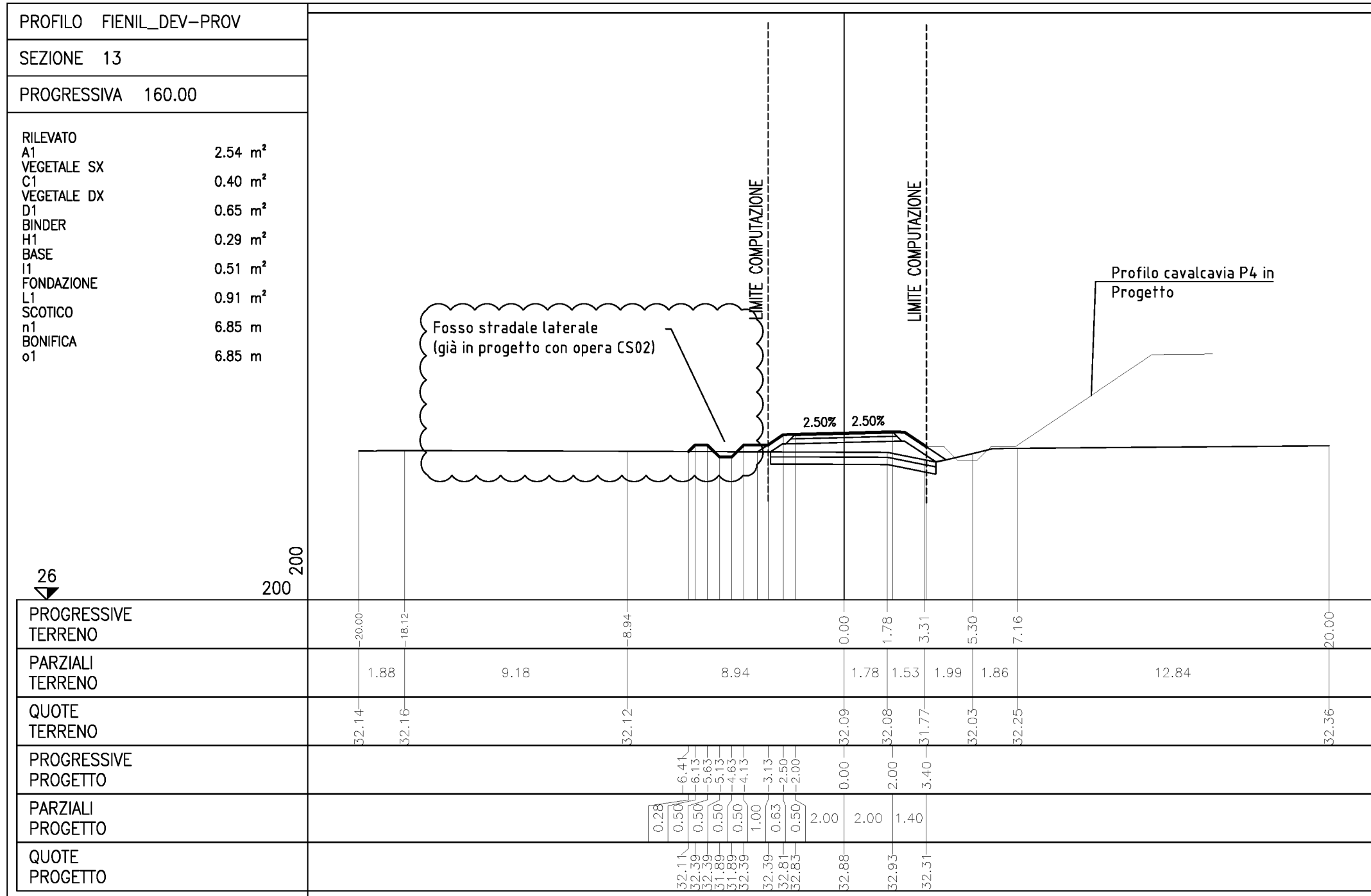




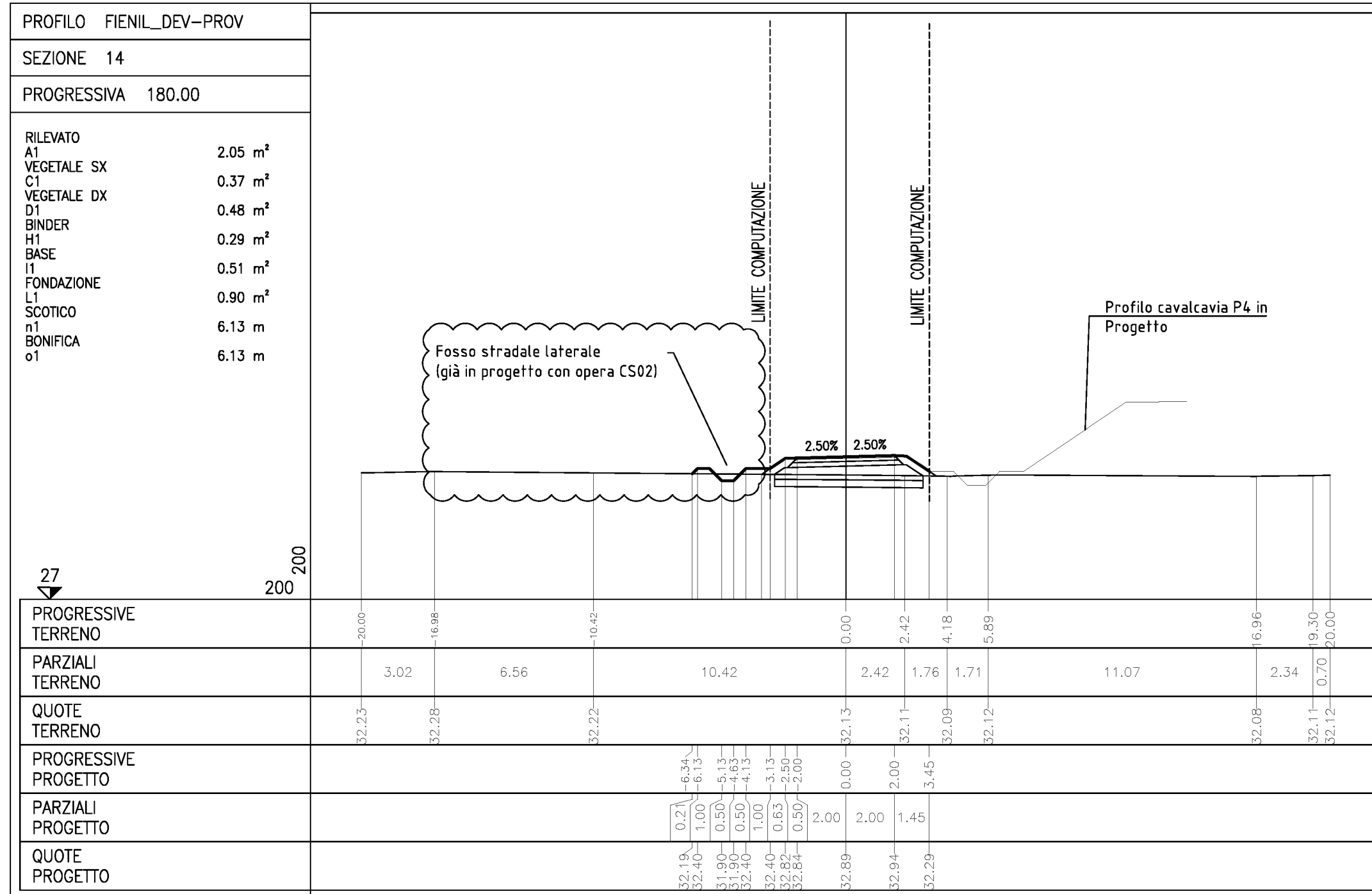




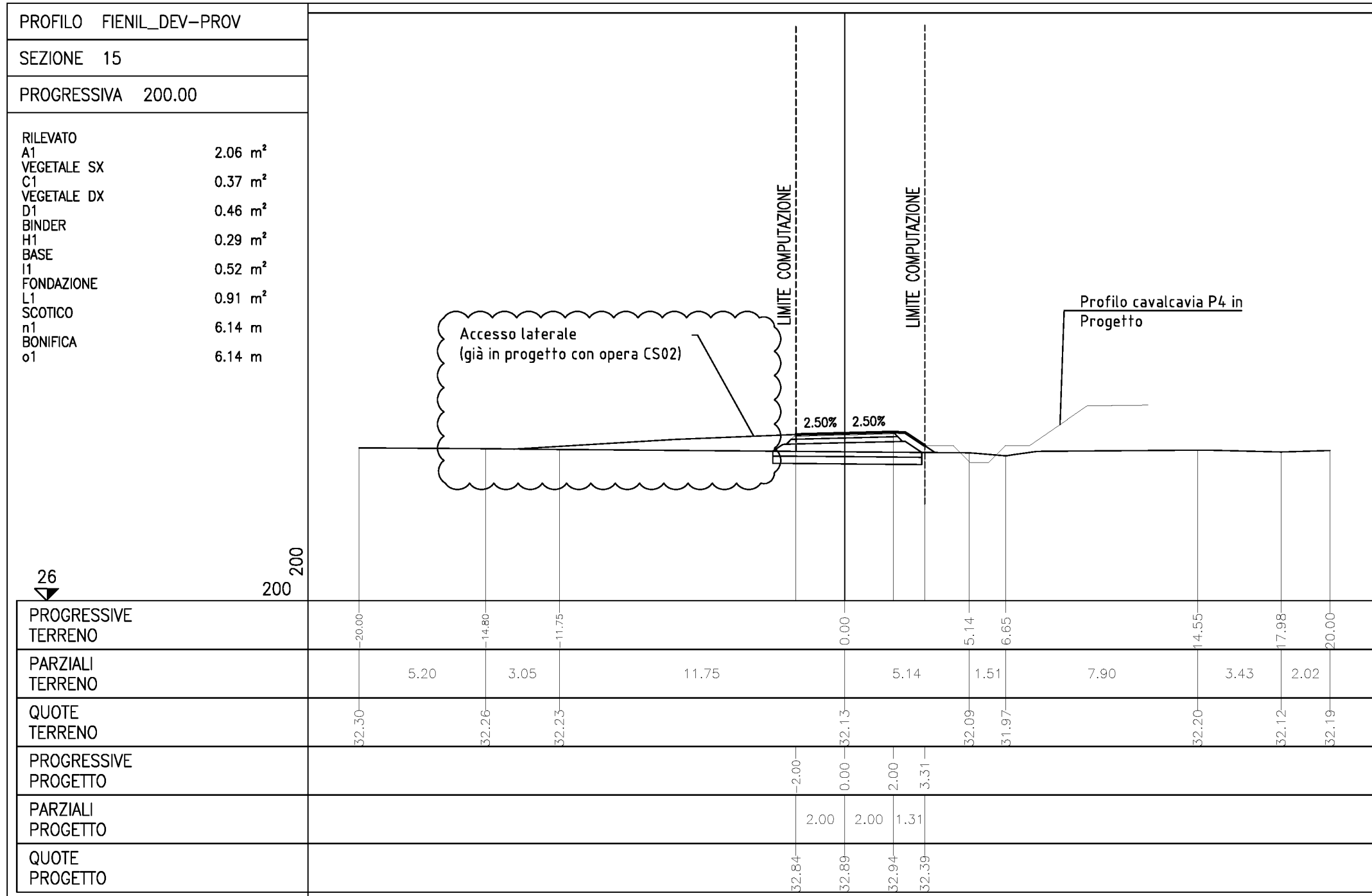
DESCRIZIONE DELLA MODIFICA:
 - Inserimento grafico di opere al contomo



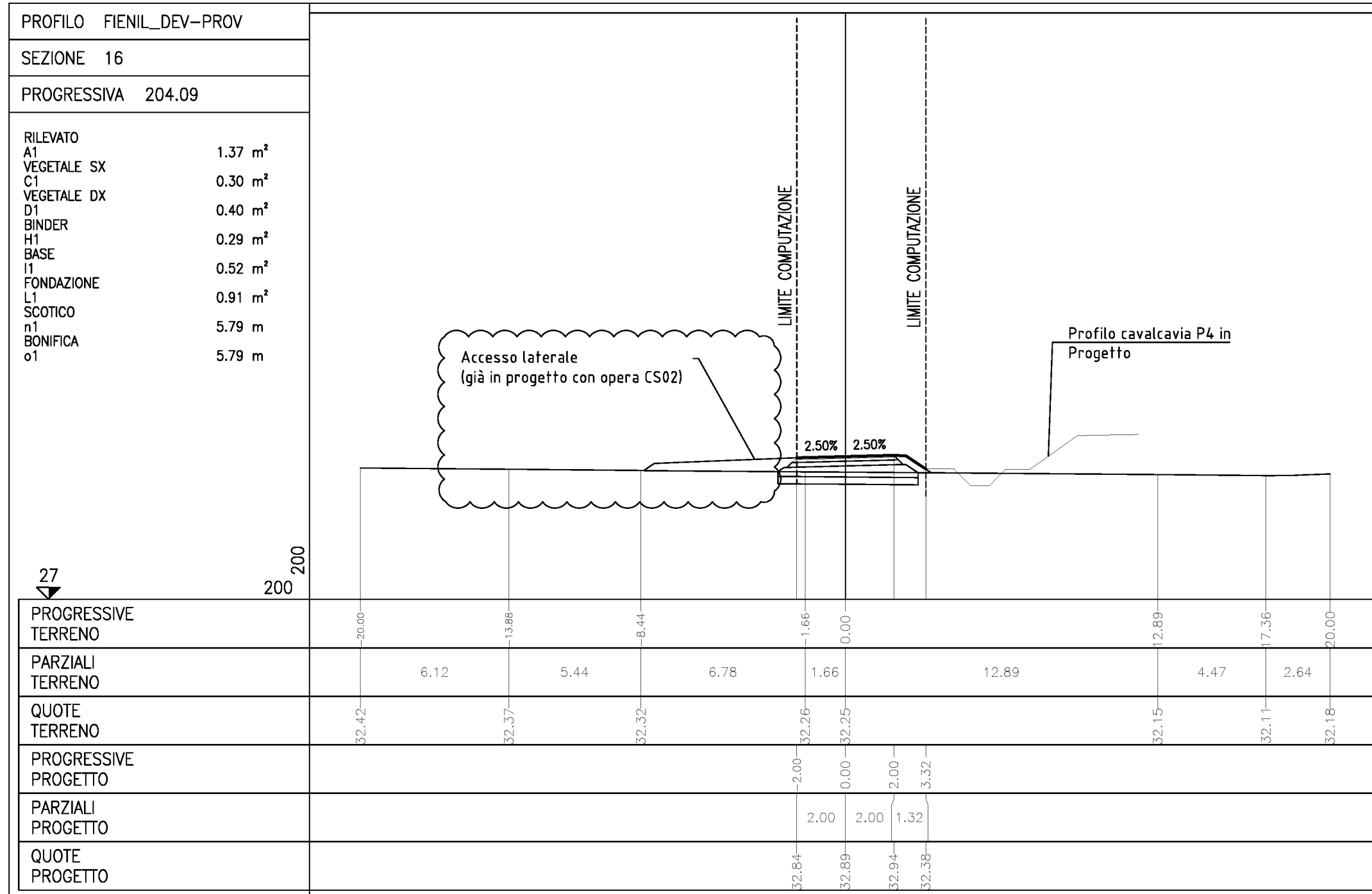
DESCRIZIONE DELLA MODIFICA:
 - Inserimento grafico di opere al contomo



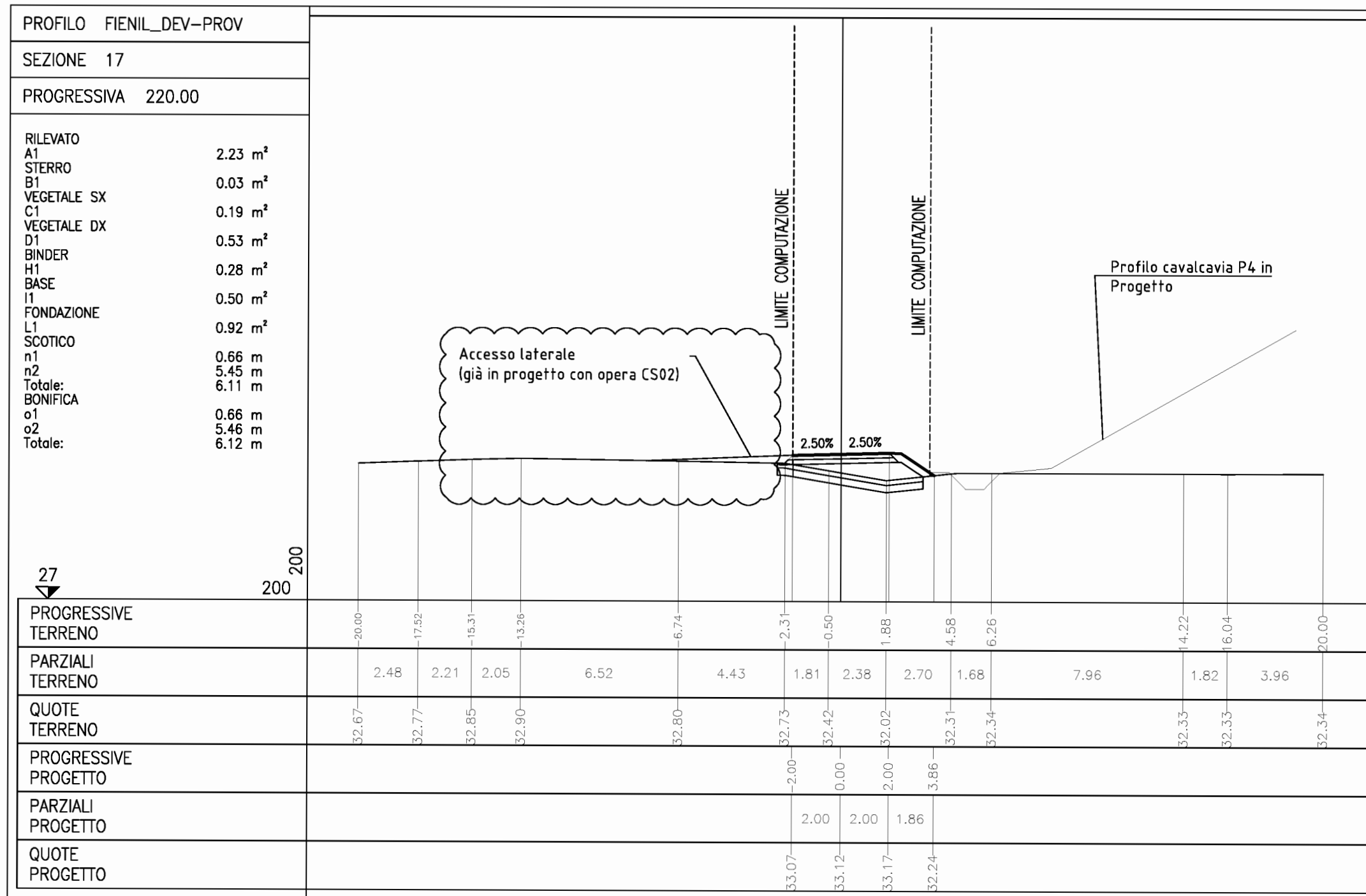
DESCRIZIONE DELLA MODIFICA:
 - Inserimento grafico di opere al contomo



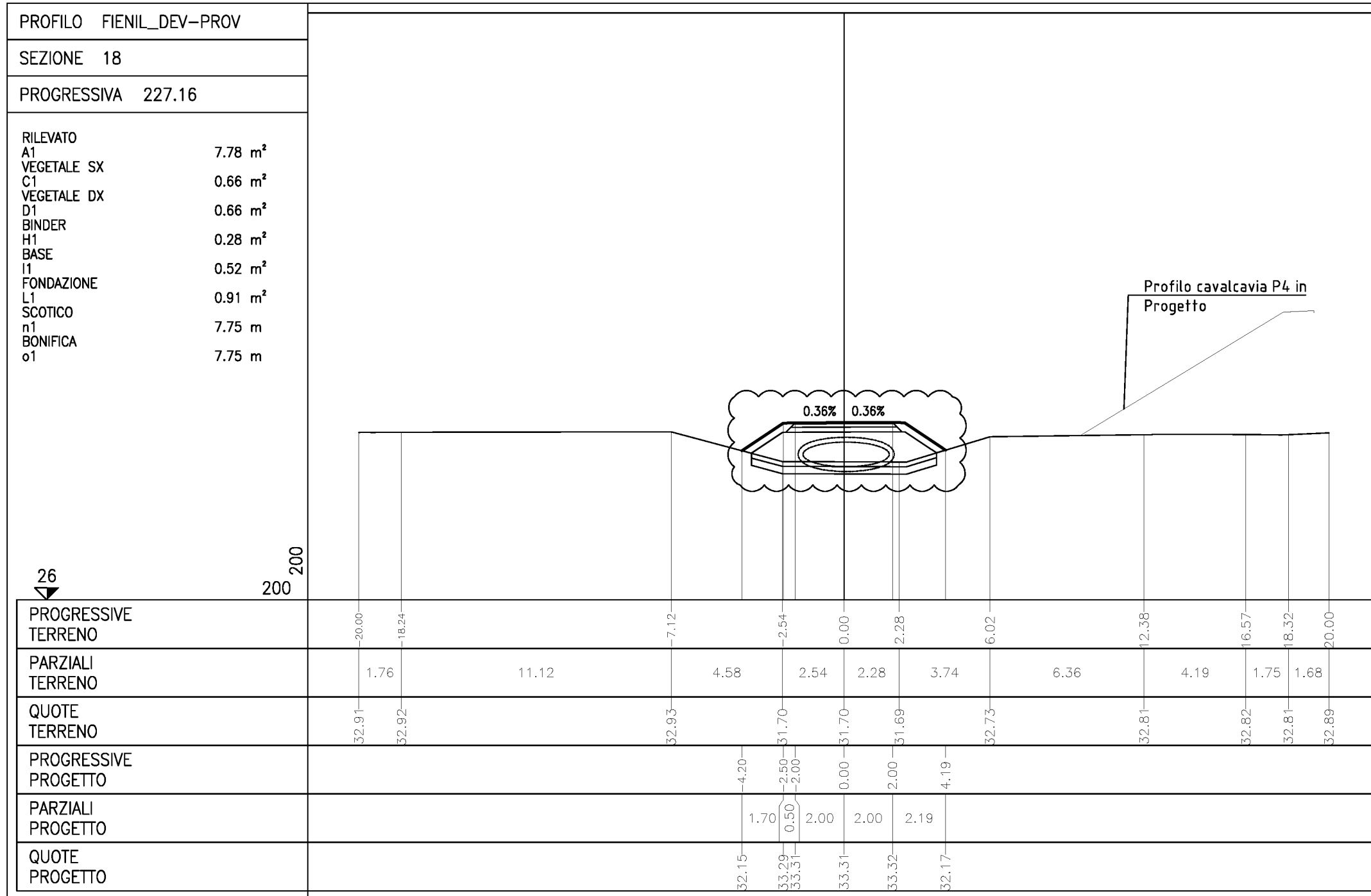
DESCRIZIONE DELLA MODIFICA:
 - Inserimento grafico di opere al contomo



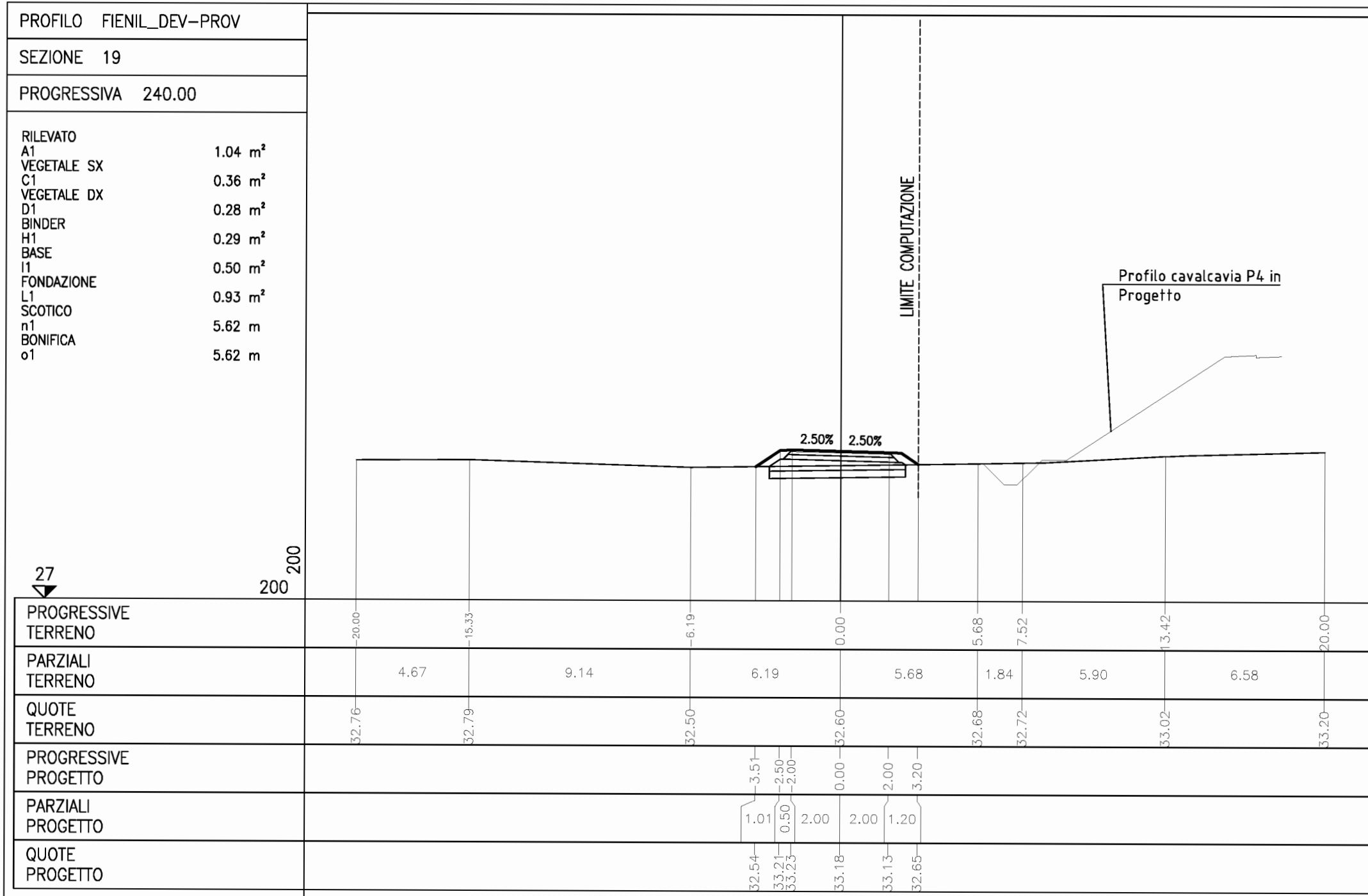
DESCRIZIONE DELLA MODIFICA:
 - Inserimento grafico di opere al contomo

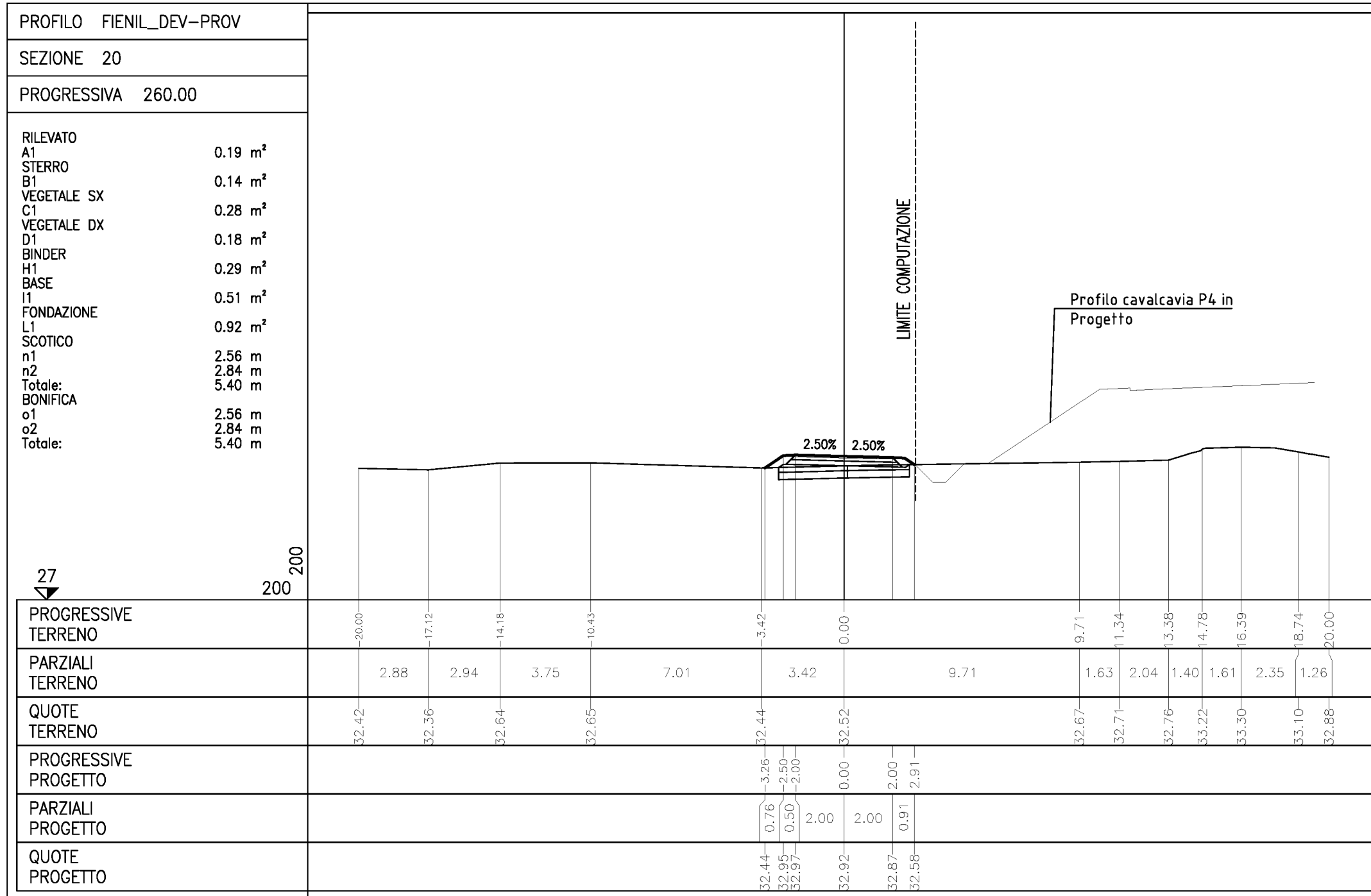


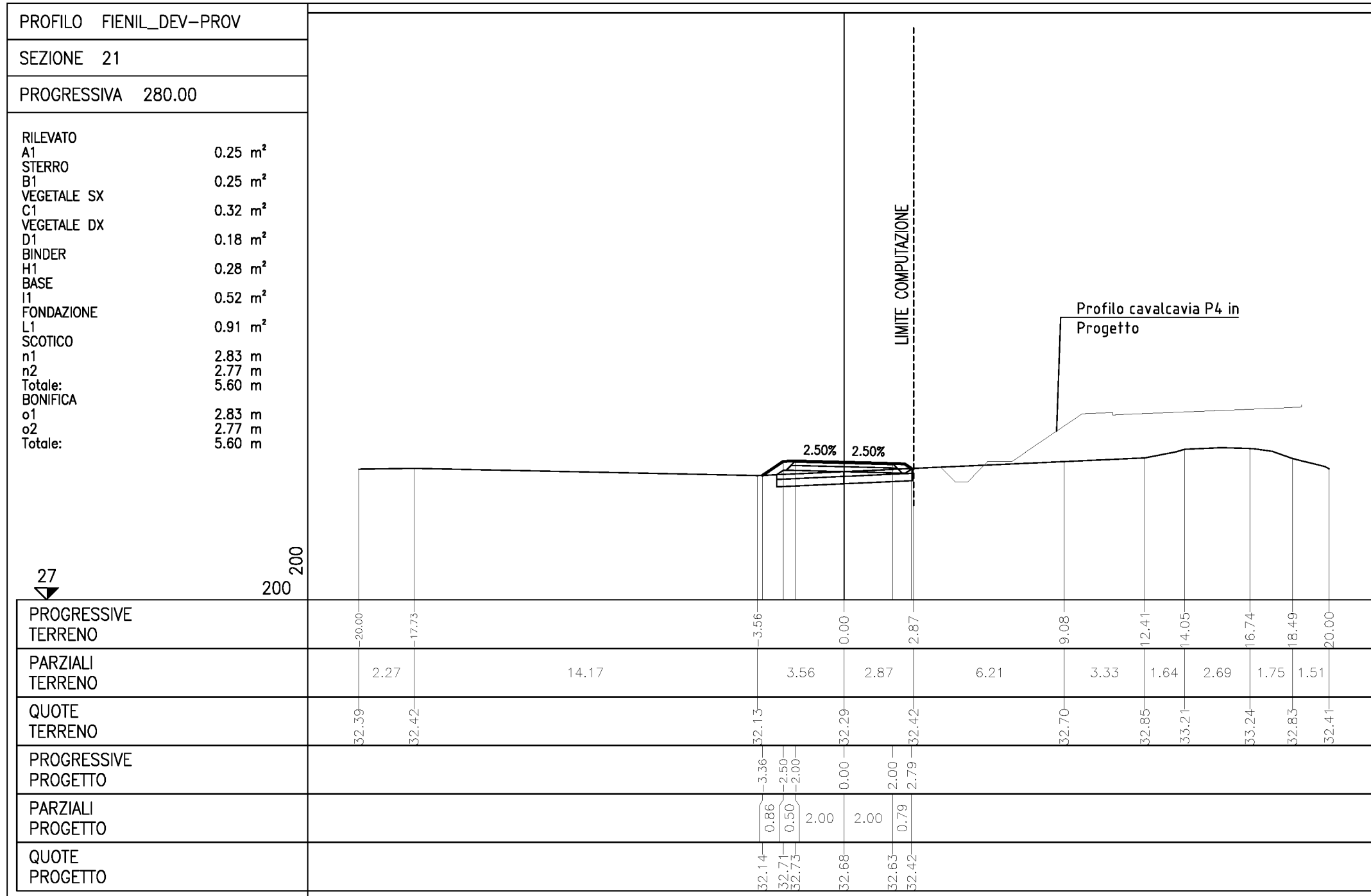
DESCRIZIONE DELLA MODIFICA:
 - inserimento grafico di opere al contorno

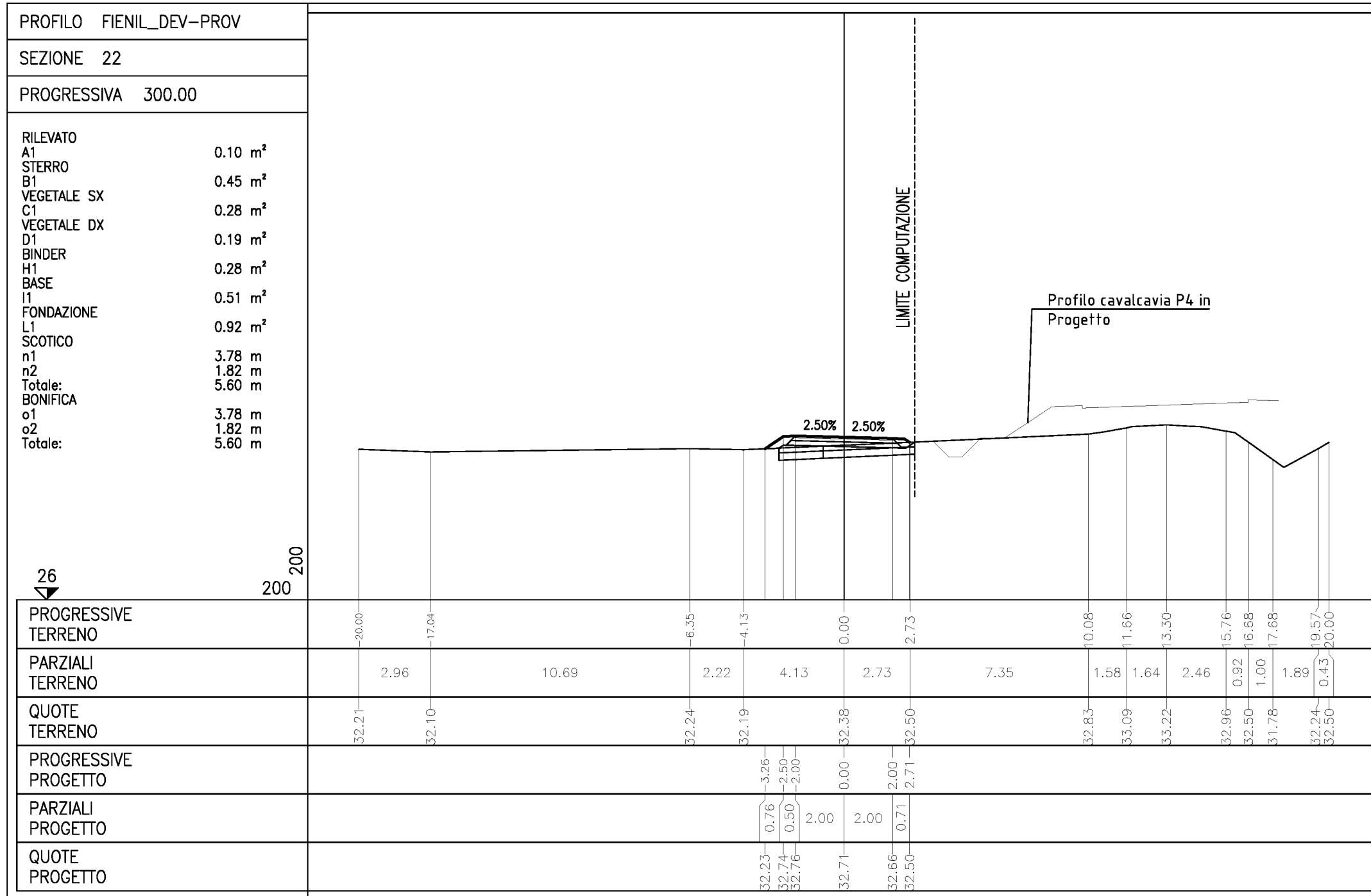


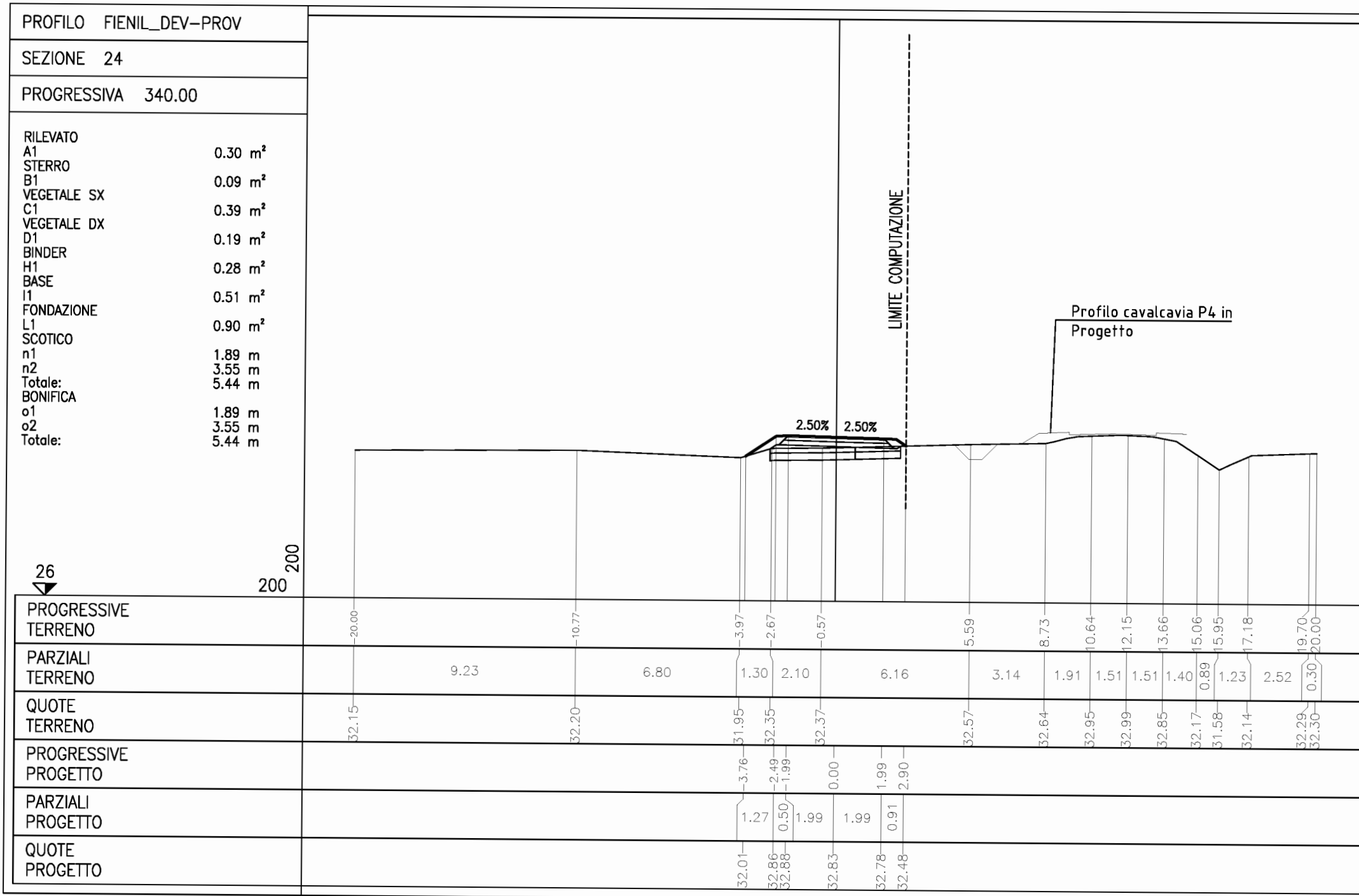
DESCRIZIONE DELLA MODIFICA:
 - Inserimento rappresentazione tombino circolare provvisorio sezionato

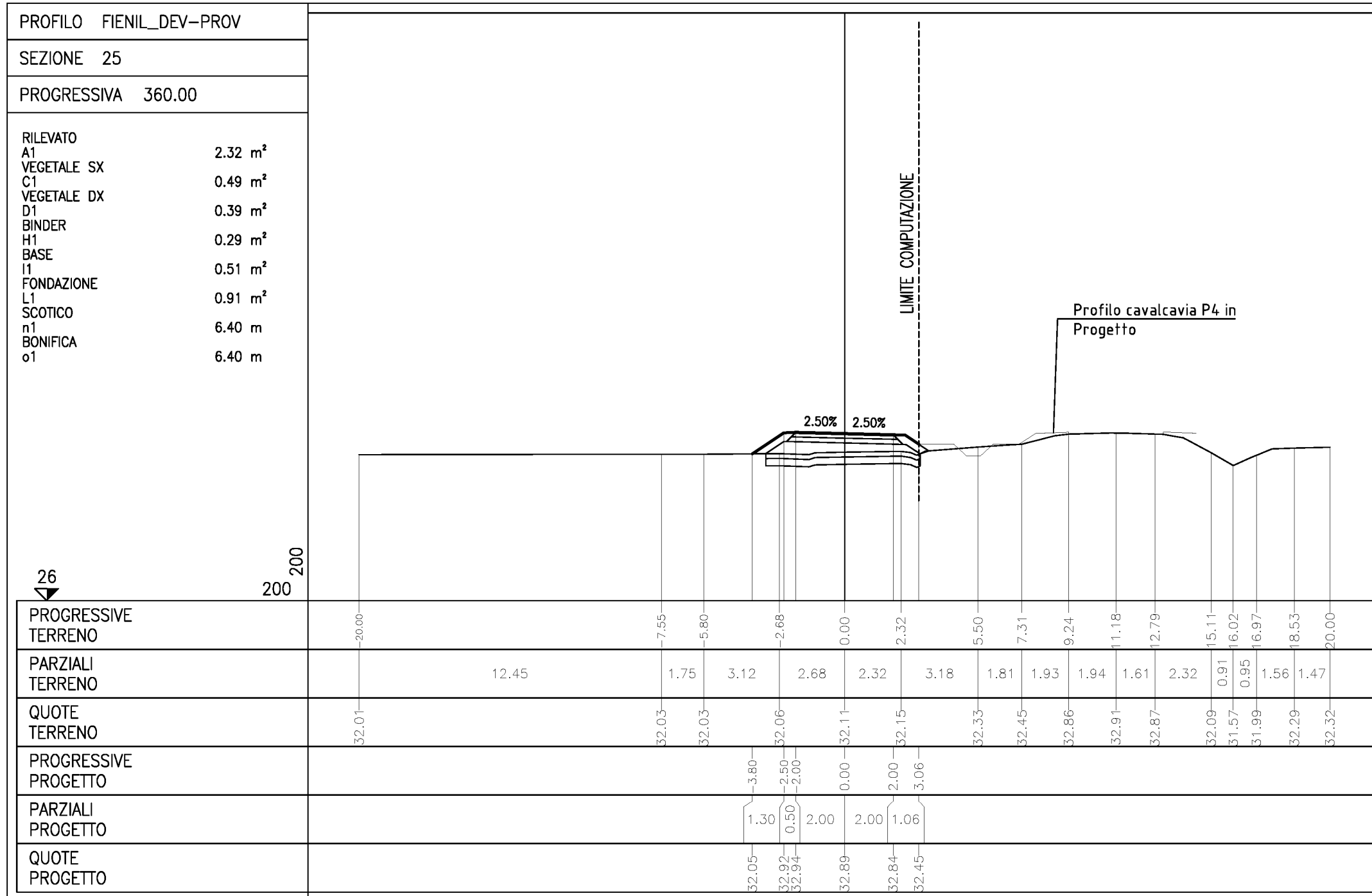


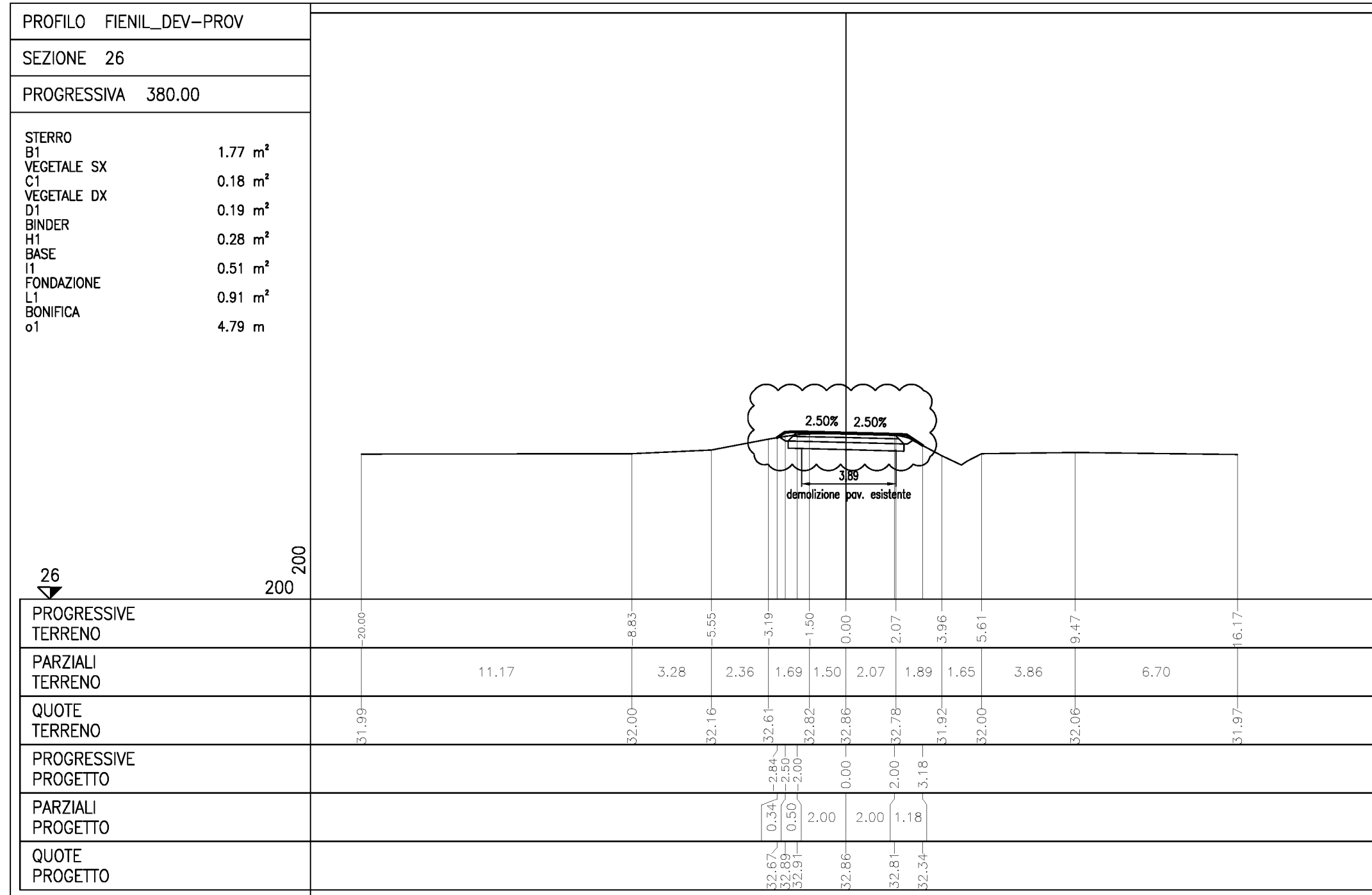




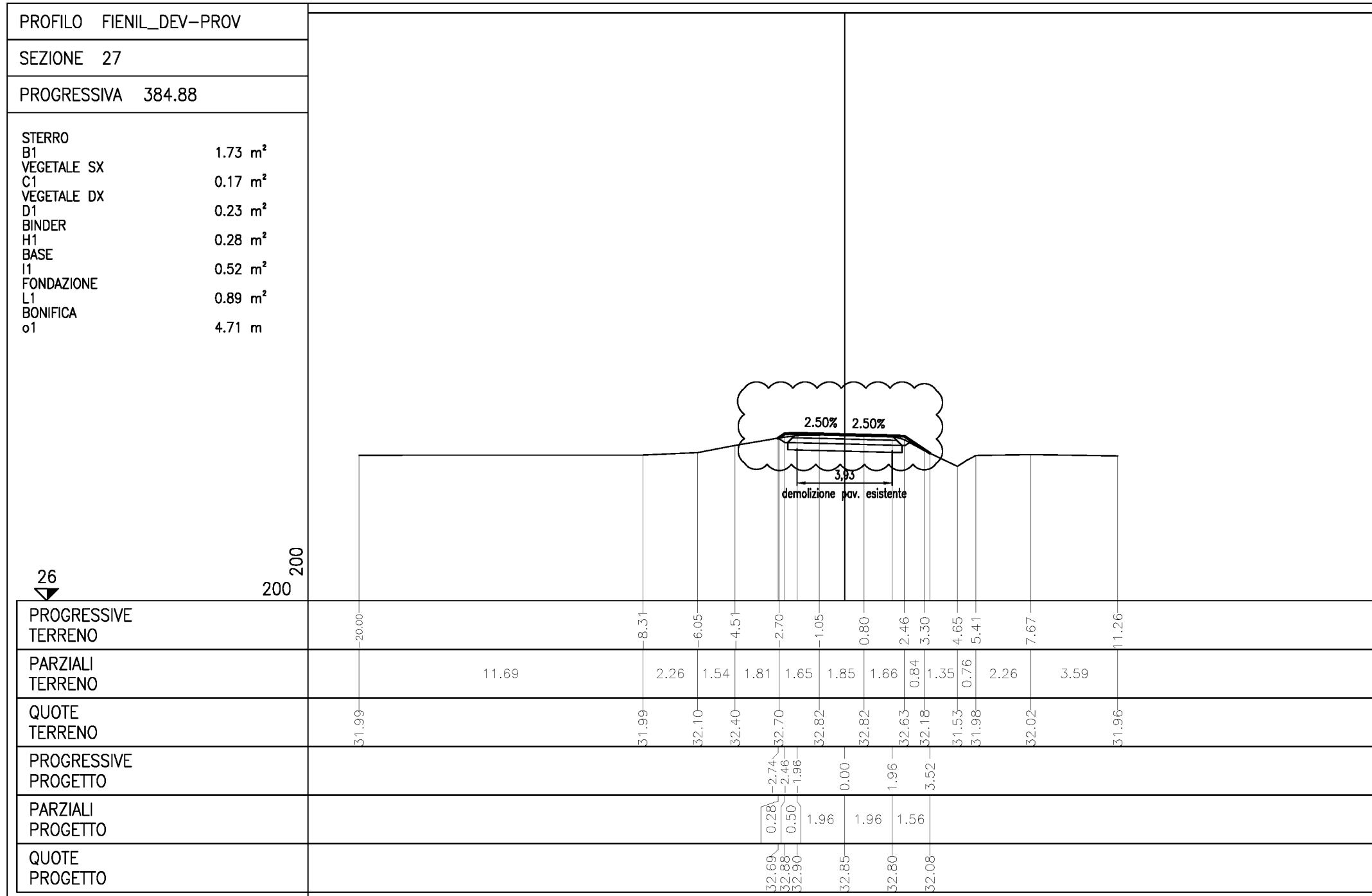








DESCRIZIONE DELLA MODIFICA:
- adeguamento grafico della bonifica



DESCRIZIONE DELLA MODIFICA:
- adeguamento grafico della bonifica