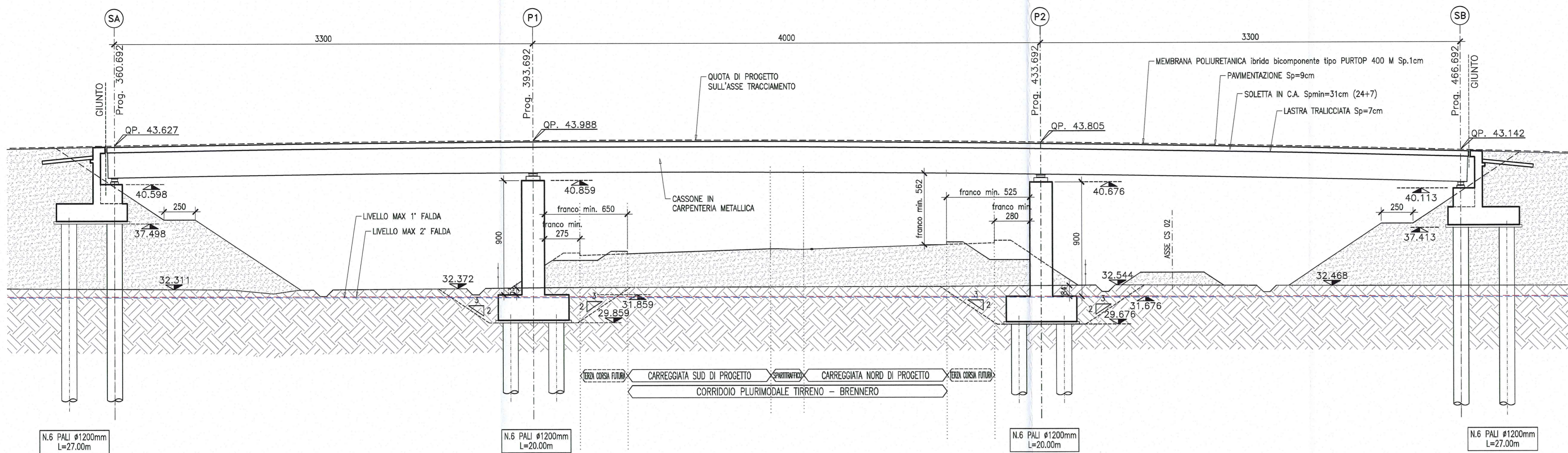
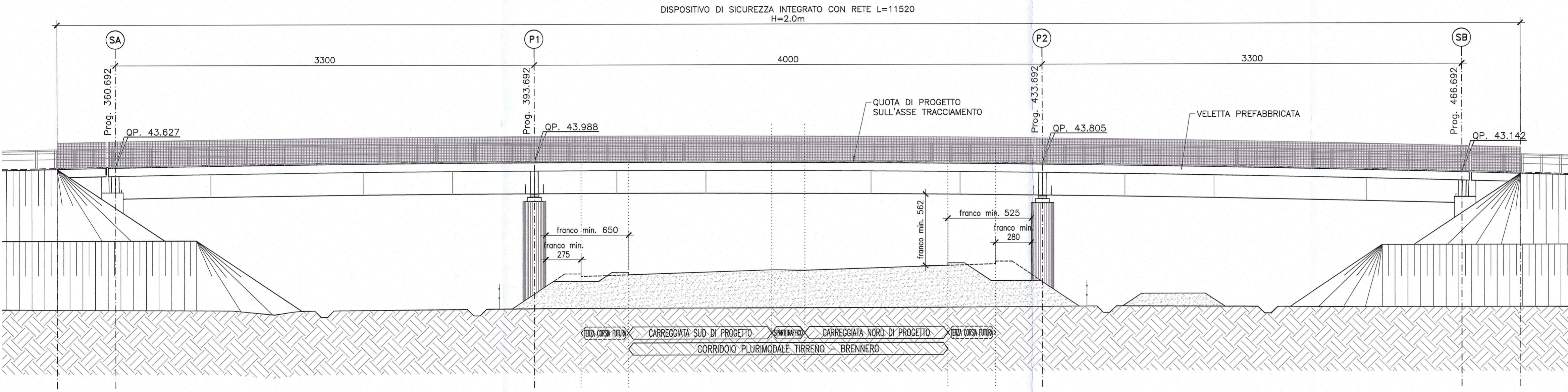


WBS CA07
CAVALCAVIA P4 SULLA SC EDUGARA DEI RONCHI
SEZIONE LONGITUDINALE
L= 106.00m - n° 3 CAMPATE: 33.00 + 40.00 + 33.00

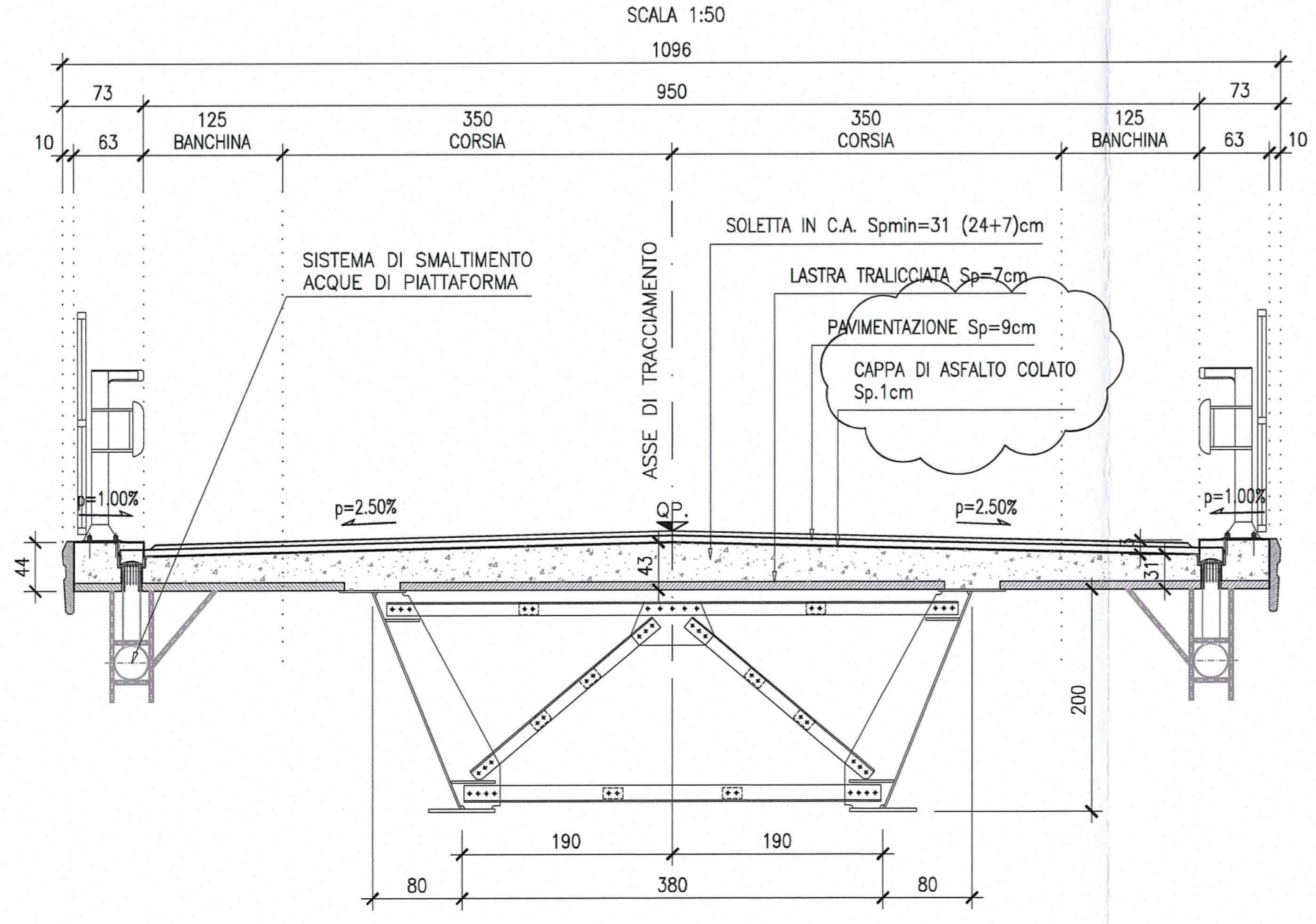
DESCRIZIONE DELLA MODIFICA:
Cambiata tipologia di impermeabilizzazione



WBS CA07
CAVALCAVIA P4 SULLA SC EDUGARA DEI RONCHI
PROSPETTO
L= 106.00m - n° 3 CAMPATE: 33.00 + 40.00 + 33.00



SEZIONE TRASVERSALE TIPO IN CAMPATA



LAMIERINO SU PALI SPALLE
PREVEDERE SU TUTTI I PALI DELLE SPALLE
LAMIERINO METALLICO L=10.00m Spessore 6mm(min)
RIVESTITO SU TUTTA LA SUPERFICIE ESTERNA CON
MATERIALE BITUMINOSO DI SPESORE MINIMO 2mm.

Commenti:

AUTOCAMIONALE DELLA CISA S.p.A.
Via Camboara 26/A - Frazione Ponte Taro - 43015 NOCETO (PR)

Impresa Esecutrice: **PIZZAROTTI**
FONDATA NEL 1910

**AUTOSTRADA DELLA CISA A15
RACCORDO AUTOSTRADALE A15/A22
CORRIDOIO PLURIMODALE TIRRENO-BRENNERO
RACCORDO AUTOSTRADALE FRA L' AUTOSTRADA DELLA CISA-FONTEVIVO (PR)
E L' AUTOSTRADA DEL BRENNERO-NOGAROLE ROCCA (VR). I LOTTO.**
C.U.P. G61B0400060008 C.I.G. 307068161E

PROGETTO ESECUTIVO

AUTOCAMIONALE DELLA CISA S.p.A.
Il Direttore TIBRE: *[Signature]* Il Responsabile del Procedimento: *[Signature]* Il Presidente: *[Signature]*

IMPRESA PIZZAROTTI & C. S.p.A.
Il Direttore Tecnico: *[Signature]* Il Geologo: NA
Il Responsabile del Progetto: *[Signature]* DOTT. ING. Luca Bondanelli

PROGETTAZIONE DI: **PIZZAROTTI**
FONDATA NEL 1910 Il Progettista:
Ing. Giovanni Piazza
Ordine degli Ingegneri della Provincia di Roma n. 47295

A.T.I.: **idrosse** **ROCK SOIL** **VIA**
MANDATARIA MANOVANTE MANOVANTE Il Coordinatore per la Sicurezza in fase di Progettazione:
Ing. Giovanni Maria Cepparotti
Ordine degli Ingegneri della Provincia di Viterbo n. 392

Consulenza specialistica a cura di: NA Progettista: **PIZZAROTTI**
Il Coordinatore per la Sicurezza in fase di Progettazione:
Ing. Pietro Mazzoli
Ordine degli Ingegneri della Provincia di Parma n. 821

Titolo Elaborato: **Asse principale
Cavalcavia
Cavalcavia P4 sulla S.C. Edugara dei Ronchi (Via Fienil Bruciato)
Prospetto, sezione longitudinale e trasversale** Data Emisione Progetto:
18/03/2014
Scala:
1:200

Identif. Elaborato:

NUM IDENTIFICATIVO	CODICE COMMESSA	LOTTO	FASE	ENTE	AMBITO	CAT. OPERA	NUM OPERA	PARTI OPERA	TIPO DOC.	NUM PROJ.	DOC.	REVISIONE
	RAAA	1	E	V	AP	CA	07	G	PO	001	B	

Rev.	Data	DESCRIZIONE REVISIONE	Redatto	Controllato	Approvato
B	02/10/2014	REVISIONE A SEGUITO ISTRUTTORIA A15 Prot.731	A. CANTARELLA	G. PIAZZA	MAZZOLI
A	13/06/2014	RIEMMISSIONE PROGETTO ESECUTIVO	A. CANTARELLA	G. PIAZZA	MAZZOLI