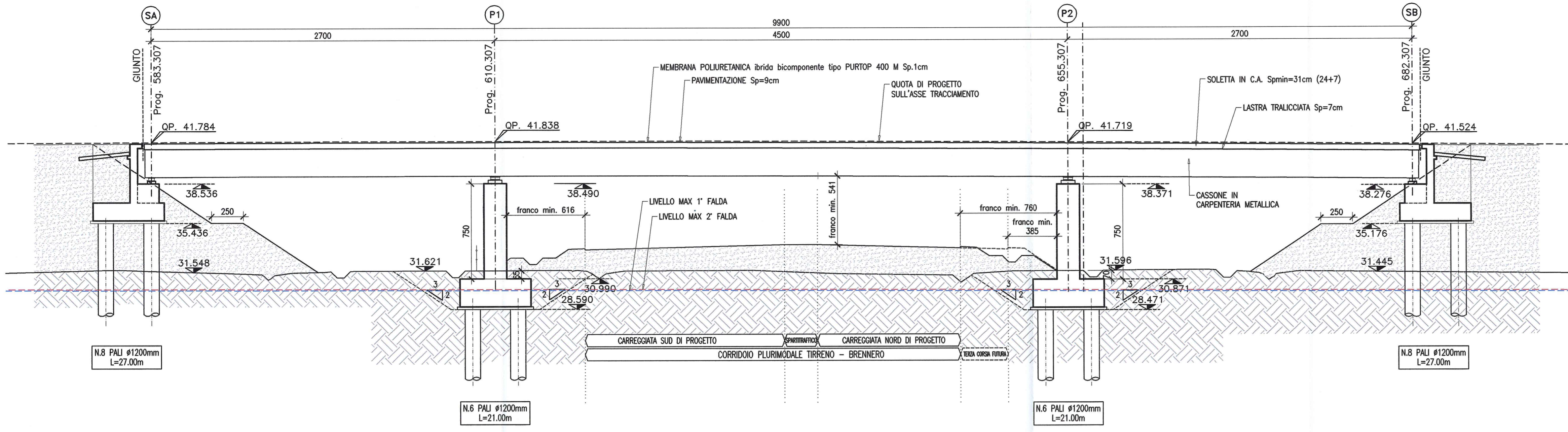


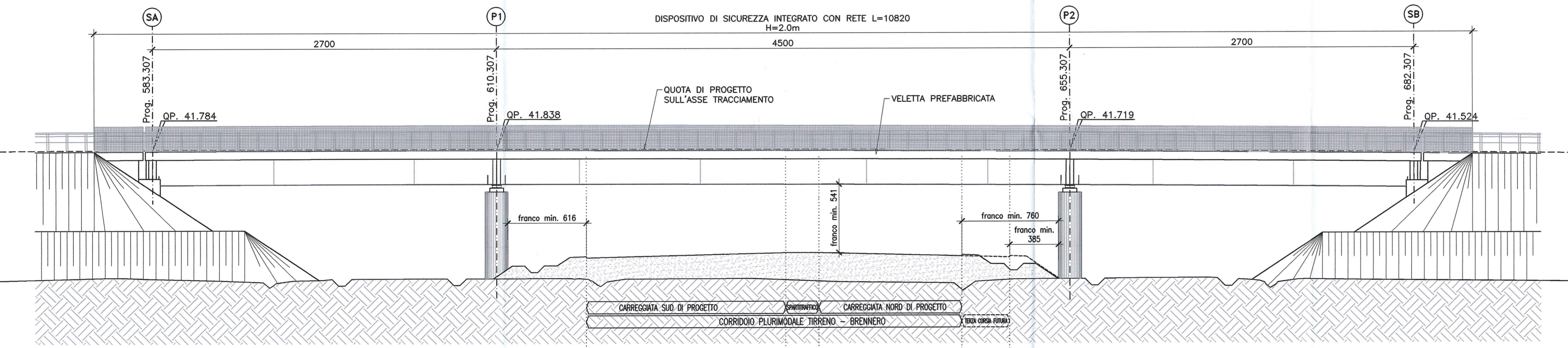


DESCRIZIONE DELLA MODIFICA:
Cambiata tipologia di impermeabilizzazione

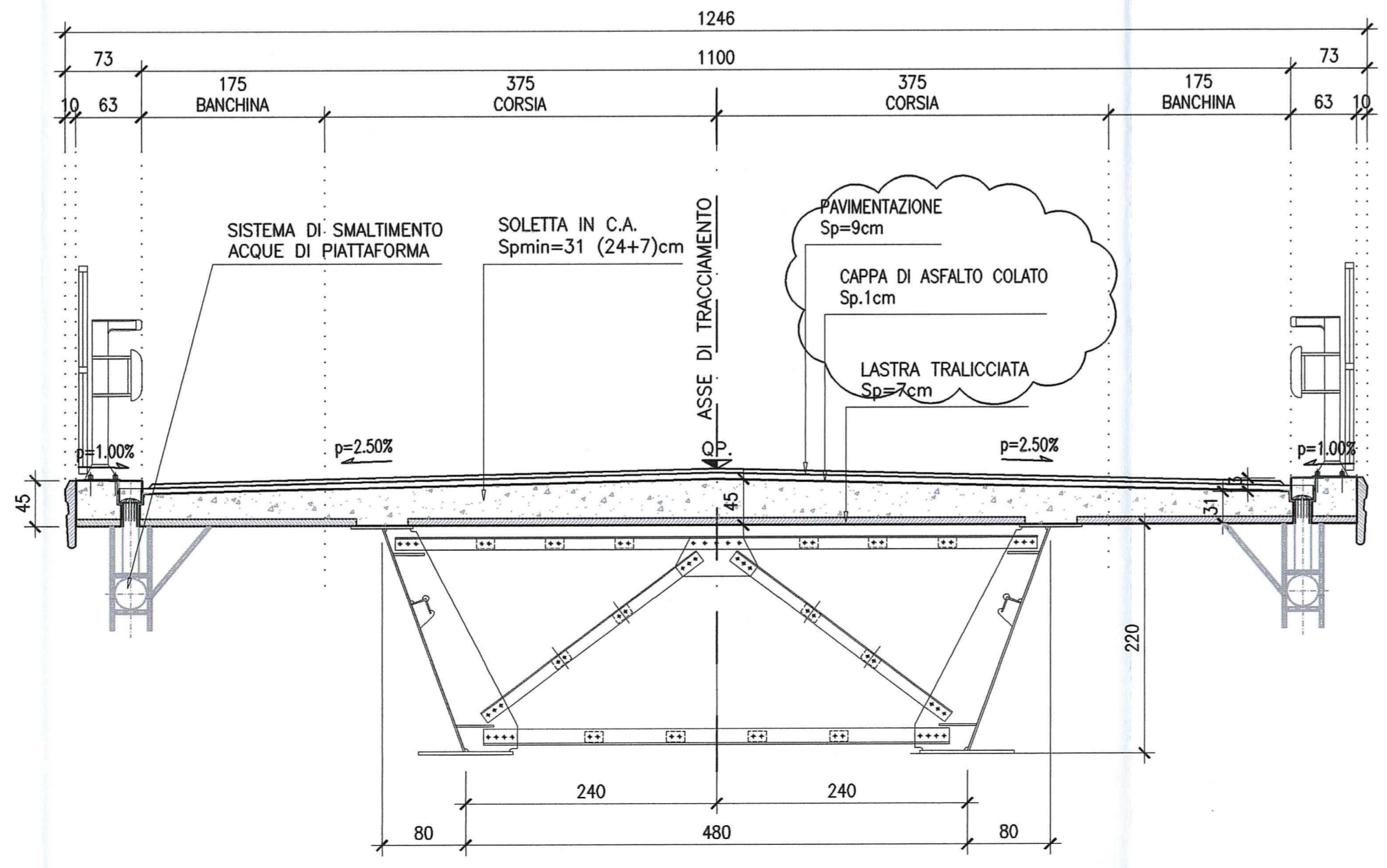
WBS CA08
CAVALCAVIA P5A SU CISPADANA
SEZIONE LONGITUDINALE
L= 99.00m - n° 3 CAMPATE: 27.00 + 45.00 + 27.00



WBS CA08
CAVALCAVIA P5A SU CISPADANA
PROSPETTO
L= 99.00m - n° 3 CAMPATE: 27.00 + 45.00 + 27.00



SEZIONE TRASVERSALE TIPO IN CAMPATA
SCALA 1:50



LAMIERINO SU PALI SPALLE
PREVEDERE SU TUTTI I PALI DELLE SPALLE
LAMIERINO METALLICO L=10.00m Spessore 6mm(min)
RIVESTITO SU TUTTA LA SUPERFICIE ESTERNA CON
MATERIALE BITUMINOSO DI SPESSORE MINIMO 2mm.

Autocamionale della CISA S.p.A.
Via Camboara 26/A - Frazione Ponte Taro - 43015 NOCETO (PR)

Impresa Esecutrice: PIZZAROTTI FONDATA NEL 1910

AUTOSTRADA DELLA CISA A15
RACCORDO AUTOSTRADALE A15/A22
CORRIDOIO PLURIMODALE TIRRENO-BRENNERO
RACCORDO AUTOSTRADALE FRA L' AUTOSTRADA DELLA CISA-FONTEVIVO (PR)
E L' AUTOSTRADA DEL BRENNERO-NOGAROLE ROCCA (VR). 1 LOTTO.
C.U.P. G61B0400060008 C.I.G. 307068161E

PROGETTO ESECUTIVO

AUTOCAMIONALE DELLA CISA S.p.A.
Il Direttore TIBRE: [Signature] Il Responsabile del Procedimento: [Signature] Il Presidente: [Signature]

IMPRESA PIZZAROTTI & C. S.p.A.
Il Direttore Tecnico: [Signature] Il Geologo: NA

PROGETTAZIONE DI: PIZZAROTTI FONDATA NEL 1910 Il Progettista: Ing. Giovanni Piazza Ordine degli Ingegneri della Provincia di Roma n. A-27296

A.T.I.: idress engineering, RASOL S.p.A., VIA S.p.A. Coordinatore per la Sicurezza in fase di Progettazione: Ing. Giovanni Maria Cepparotti Ordine degli Ingegneri della Provincia di Viterbo n. 392

Consulenza specialistica a cura di: NA Progettista Specialistiche: Ing. Pietro Mazzoli Ordine degli Ingegneri della Provincia di Parma n. 1521

Titolo Elaborato: Asse principale Cavalcavia P5A su Cispadana Prospetto, sezione longitudinale e trasversale Data Emissione Progetto: 18/03/2014 Scala: 1:200

NUM. IDENTIFICAZIONE	CODICE COMMESA	LOTTO	FASE	ENTE	AMBITO	CEL. OPERA	NUM. OPERA	PRIME OPERA	TIPO DOC.	NUM. PROGR. DOC.	REVISIONE
	RAAA	1	E	V	AP	CA	08	C	PO	001	B

Rev.	Data	DESCRIZIONE REVISIONE	Redatto	Controllato	Approvato
B	07/10/2014	REVISIONE A SEGUITO ISTRUTTORIA A15 Prot.731	A. CANTARELLA	G. PIAZZA	MAZZOLI
A	13/06/2014	REMISSIONE PROGETTO ESECUTIVO	A. CANTARELLA	G. PIAZZA	MAZZOLI