

NOTA

Recepimento Istruttoria A15:
Indicato pile e spalle del ponte sul fiume Tarò.

Aggiornamento base planimetrica

LEGENDA

ELEMENTI DI CARATTERE PROGETTUALE

- VIABILITA' DI PROGETTO ASSE PRINCIPALE
- VIABILITA' DI PROGETTO ORDINARIA E DI ADDIZIONE ALL'AUTOSTRADA
- VIABILITA' DI PROGETTO CONTROSTRADE

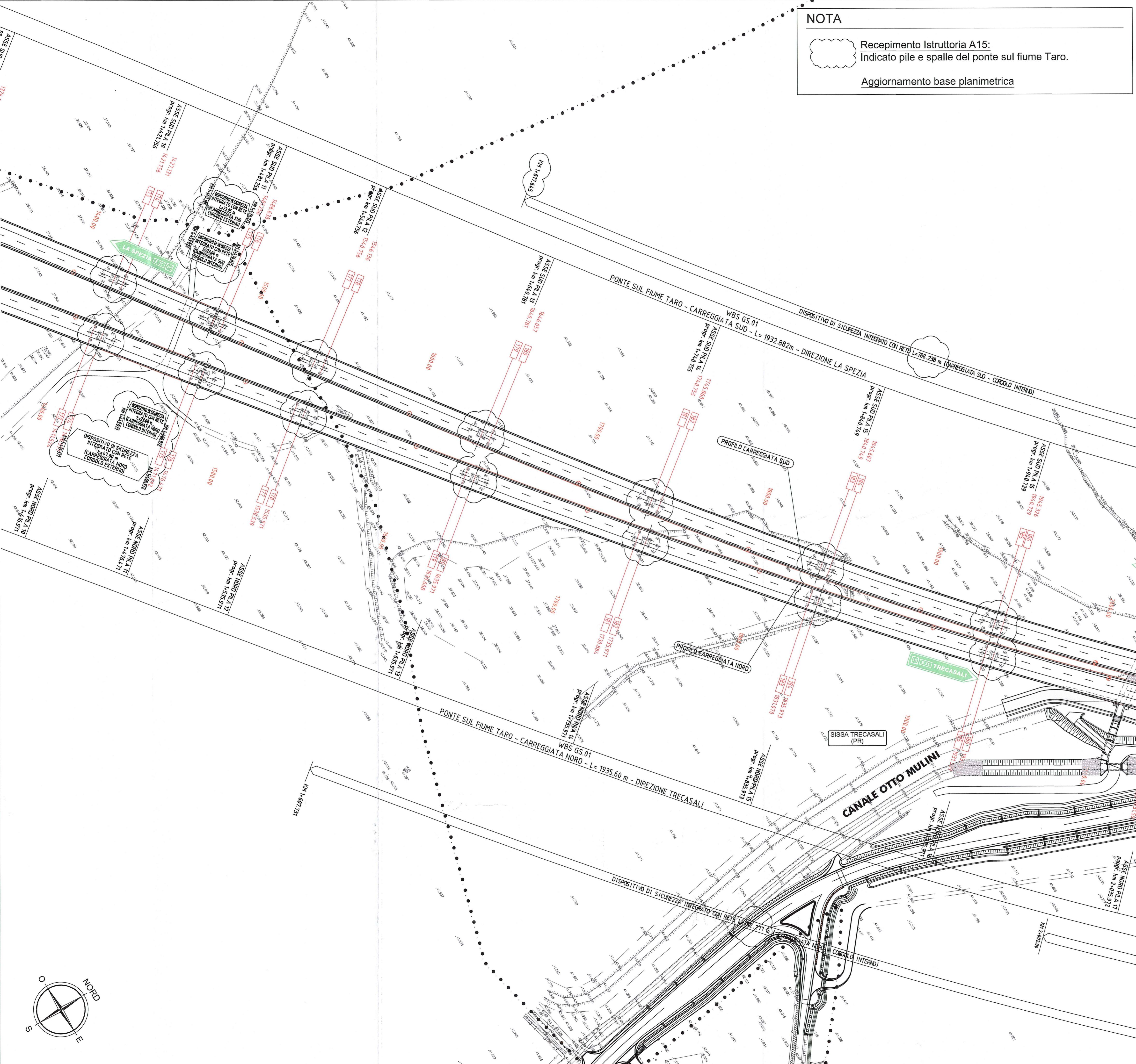
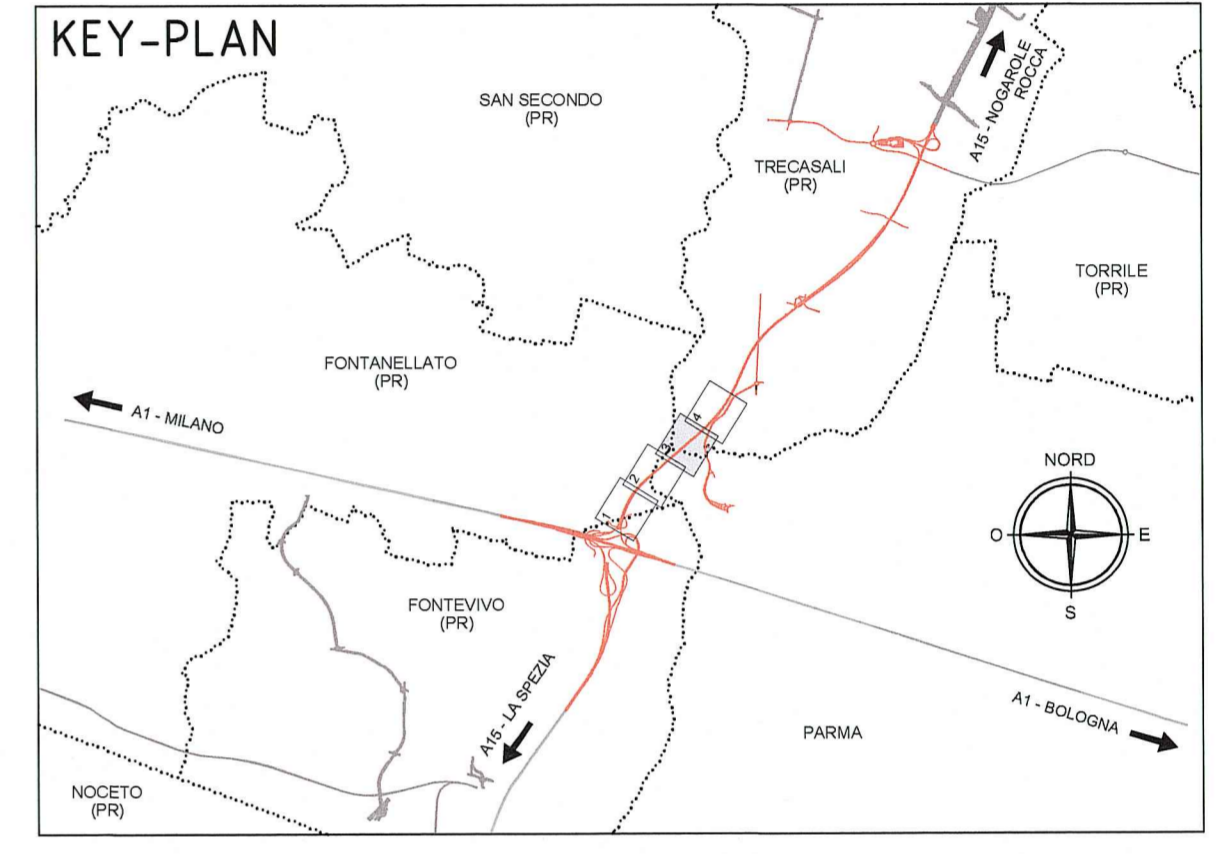
ELEMENTI DI CARATTERE GENERALE

- INDICAZIONE COMUNI (PROVINCIA)
- CONFINI COMUNALI
- CONFINI PROVINCIALI
- INDICAZIONE LINEE FERROVIARIE ESISTENTI
- INDICAZIONE AUTOSTRADE ESISTENTI
- INDICAZIONE DIREZIONE AMBITO AUTOSTRADALE
- INDICAZIONE DIREZIONE AMBITO EXTRAURBANO

NOTE GENERALI

PER I SEGUENTI DATI SI RIMANDA AGLI SPECIFICI ELABORATI:

- DATI DI TRACCIAMENTO
- DRENI E MONITORAGGI
- INTERVENTI DI MITIGAZIONE ACUSTICA (BARRIERE ANTIRUMORE)
- BARRIERE DI SICUREZZA E ATTENUATORI D'URTO
- SEGNALETICA ORIZZONTALE E VERTICALE
- SISTEMAZIONI IDRAULICHE
- INTERVENTI DI INSERIMENTO PAESAGGISTICO, AMBIENTALE, COMPENSATIVO
- IMPIANTI ELETTROMECCANICI
- IMPIANTI SPECIALI
- VIABILITA' ORDINARIA E DI ADDIZIONE ALL'AUTOSTAZIONE
- VIABILITA' INTERFERITE
- SVINCOLI ED AUTOSTAZIONI O AREE DI SERVIZIO
- CONTROSTRADE
- CAVALCAVIA
- GALLERIA ARTIFICIALE A1
- GRANDI STRUTTURE - PONTE SUL FIUME TARO
- OPERE DI SOSTEGNO
- PUBBLICI SERVIZI
- PONTI E VIADOTTI
- SOTTOVIA E SOTTOPASSI
- TOMBINI SCATOLARI
- TOMBINI TUBOLARI
- ESPROPRI
- DEMOLIZIONI



Committente:
AUTOCAMIONALE DELLA CISA S.p.A.
Via Camboara 26/A - Frazione Ponte Tarò - 43015 NOCETO (PR)

Impresa Esecutrice:
PIZZAROTTI
FONDATA NEL 1910

**AUTOSTRADA DELLA CISA A15
RACCORDO AUTOSTRADALE A15/A22
CORRIDOIO PLURIMODALE TIRRENO-BRENNERO
RACCORDO AUTOSTRADALE FRA L'AUTOSTRADA DELLA CISA-FONTEVIVO (PR)
E L'AUTOSTRADA DEL BRENNERO-NOGAROLE ROCCA (VR). I LOTTO.**
C.U.P. G61B04000060008 C.I.G. 307068161E

PROGETTO ESECUTIVO

Il Direttore TIRE: _____ Il Responsabile del Procedimento: _____ Il Presidente: _____

IMPRESA PIZZAROTTI & C. S.p.A.
Il Direttore Tecnico: _____ Il Geologo: NA

PROGETTAZIONE DI:
PIZZAROTTI
FONDATA NEL 1910 Il Progettista: **Dot. Ing. PIETRO MAZZOLI**
Ing. Pietro Mazzoli
Ordine degli Ingegneri della Provincia di Parma n. 821

A.T.I.: **idrosse engineering** **ROCKSOIL** **VIA**
Il Coordinatore per la Sicurezza in fase di Progettazione: Ing. Giovanni Maria Cepparotti
Ordine degli Ingegneri della Provincia di Viterbo n. 392

Consulenza specialistica a cura di:
NA Progettista Responsabile: **Dot. Ing. PIETRO MAZZOLI**
Impresa Pizzarotti & C. Impresa Pizzarotti
Ing. Pietro Mazzoli INGEGNERI PARMA n. 821

Titolo Elaborato: **Asse principale
Grandi Strutture
Ponte sul fiume Tarò
Planimetria di progetto - Tav. 3/4** Data Emissione Progetto: 18/03/2014
Scala: 1:1'000

Identif. Elaborato:	NUM. IDENTIFICATIVO	CODICE COMMESSA	LOTTO	FASE	ENTE	AMBITO	CAL. OPERA	NUM. OPERA	PARTE OPERA	TIPO DOC.	NUM. PROG. DOC.	REVISIONE	
		RAAA	1	E	I	AP	GS	01	G	PL	003	C	
C	27/02/2015	Recepimento istruttoria A15 e revisione basi planimetriche					GARILESI	MAZZOLI	MAZZOLI				
B	10/10/2014	Eliminato rappresentazione delle linee di sottoservizi					GARILESI	MAZZOLI	MAZZOLI				
A	25/09/2014	RIEMMISSIONE PROGETTO ESECUTIVO					UGOLINI	MAZZOLI	MAZZOLI				
Rev.	Data	DESCRIZIONE REVISIONE					Redatto	Controllato	Approvato				

