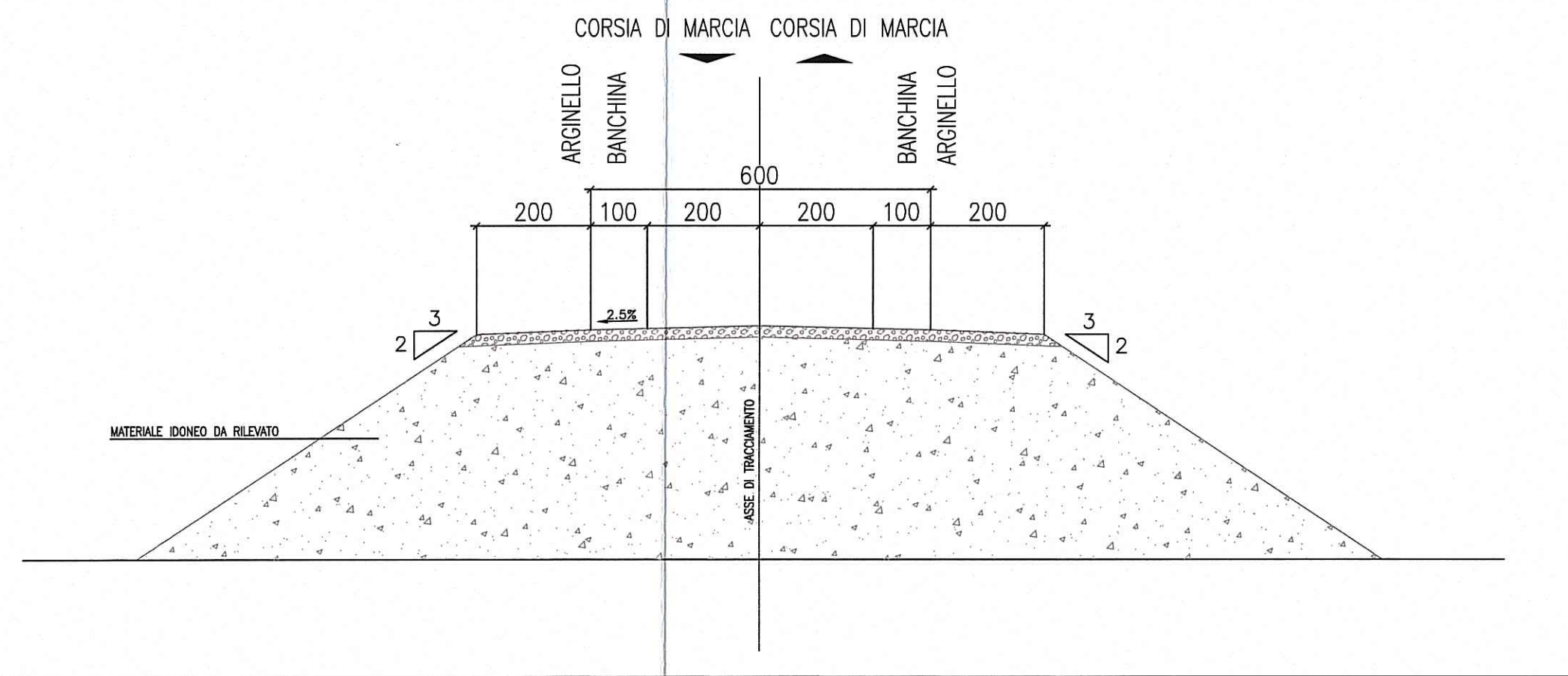
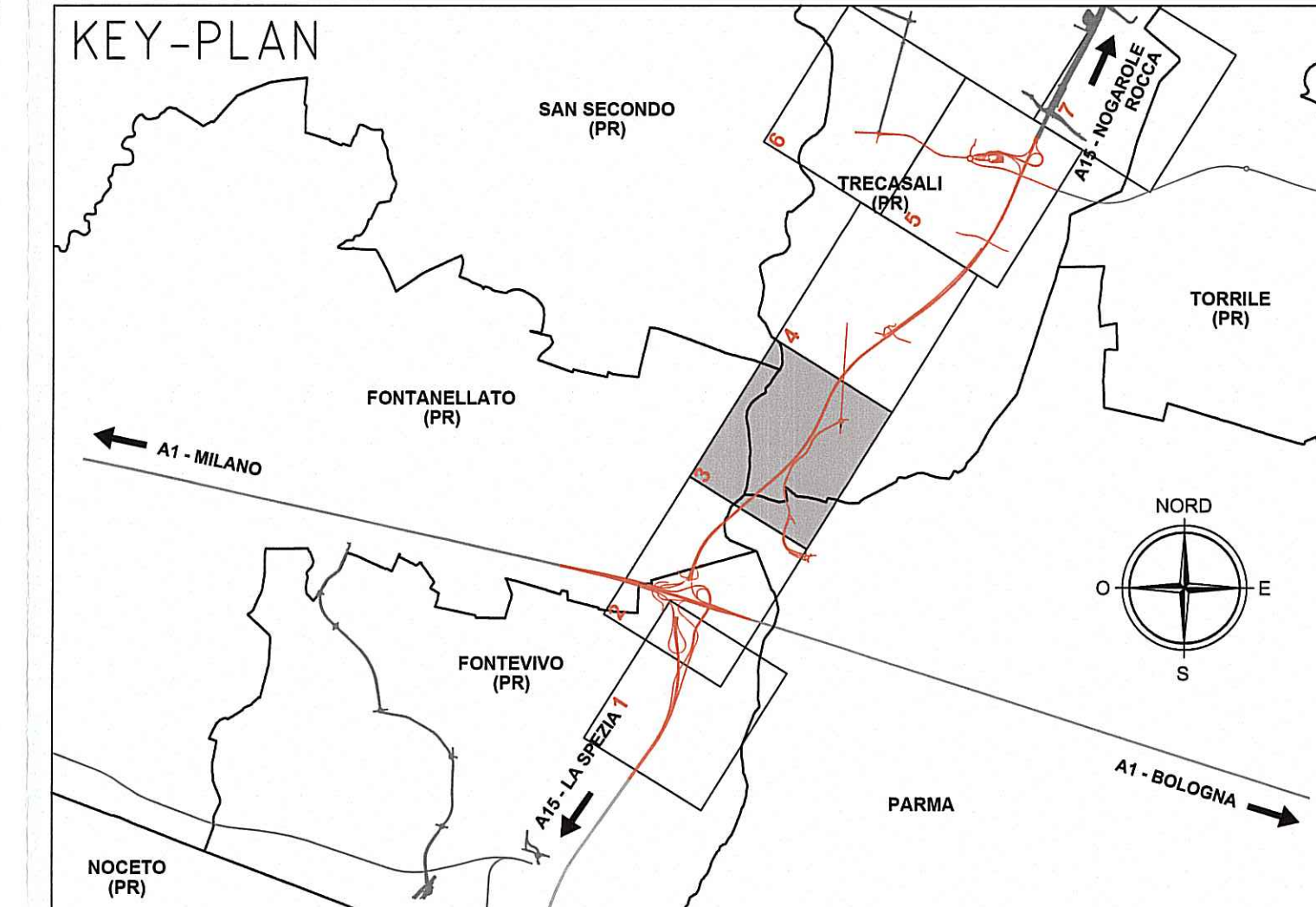
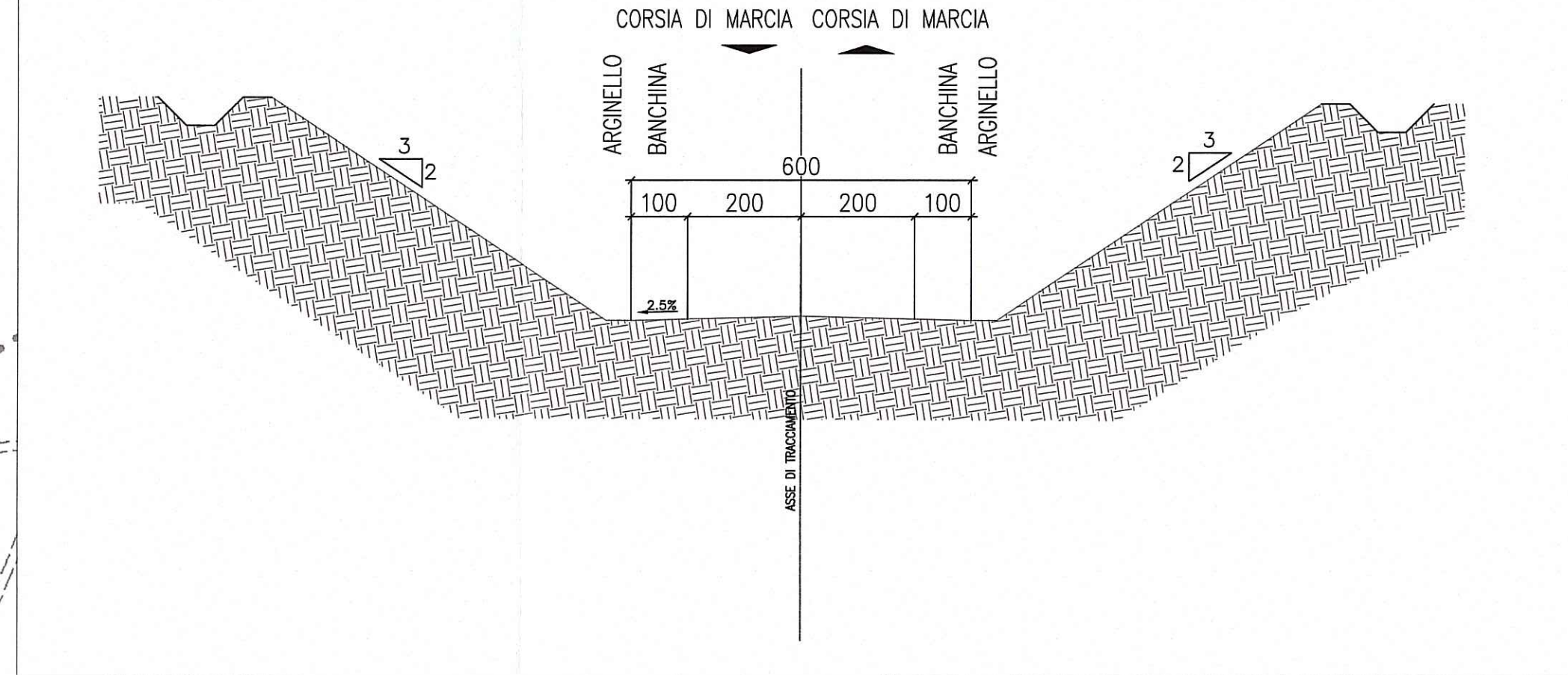


**PISTA DI CANTIERE FIUME TARO  
IN RILEVATO IN ALVEO**

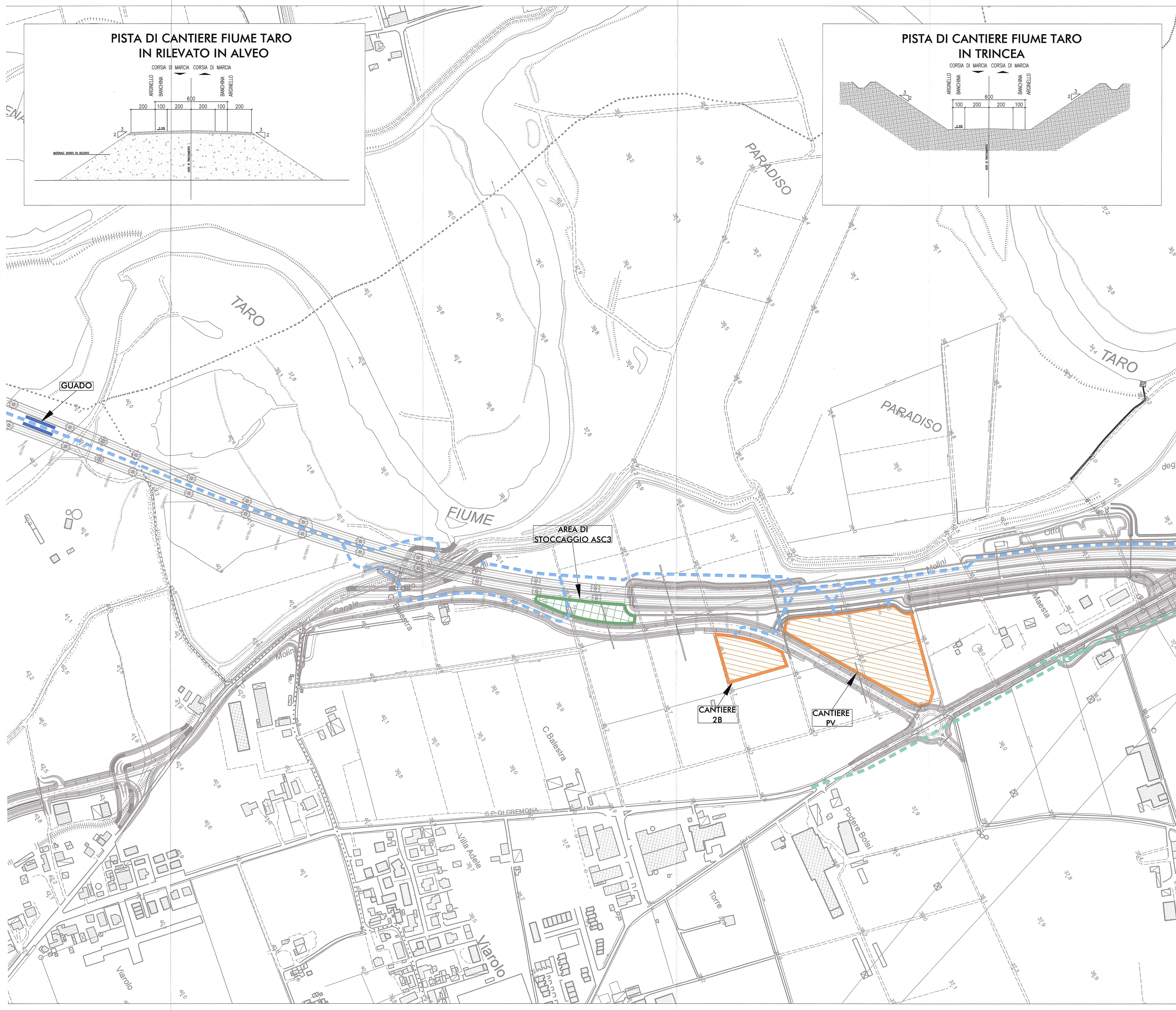


**PISTA DI CANTIERE FIUME TARO  
IN TRINCEA**



**LEGENDA PISTE DI CANTIERE**

- Trasporto su Autostrada A15
- Piste su sede autostradale in costruzione
- Piste su sede autostradale esistente
- Trasporto su strada esistente (percorso autorizzato alla CAA)
- Trasporto su deviazioni
- Pista autorizzata P.D. su sede lotto 2 autostrada
- Piste su sede di proprietà autostrada su opere concesse



**Autocamionale della CISA S.p.A.**  
Via Camboara 26/A - Frazione Ponte Taro - 43015 NOCETO (PR)

**PIZZAROTTI**  
FONDATA NEL 1910

**AUTOSTRADA DELLA CISA A15  
RACCORDO AUTOSTRADALE A15/A22  
CORRIDOIO PLURIMODALE TIRRENO-BRENNERO  
RACCORDO AUTOSTRADALE FRA L'AUTOSTRADA DELLA CISA-FONTEVIVO (PR)  
E L'AUTOSTRADA DEL BRENNERO-NOGARELE ROCCA (VR), I LOTTO.**  
C.U.P. G61B04000060008 C.I.G. 307068161E

**PROGETTO ESECUTIVO**

Autocamionale della CISA S.p.A. Il Responsabile del Procedimento: Il Progettista:

Impresa Pizzarotti Ing. Pizzarotti Il Geologo:  
Impresa Pizzarotti Ing. Pizzarotti  
Impresa Pizzarotti

PROGETTAZIONE DI: **PIZZAROTTI** Ing. Fabio Nigrelli  
Ordine degli Ingegneri della Provincia di Palermo n. 354

A.T.A. **idreesse** **rock&roll** **VIA**  
engineering **autostada** s.r.l.  
Coordinatore per la Sicurezza in fase di Progettazione:  
Ing. Giovanni Maria Cepparotti  
Ordine degli Ingegneri della Provincia di Viterbo n. 392

Consulenza specialistica e cura di: **PIZZAROTTI**  
Proprietà: **PIZZAROTTI**  
Impresa: **PIZZAROTTI**  
Ing. Pietro Mazzoli  
Ordine degli Ingegneri della Provincia di Viterbo n. 392

Titolo Elaborato: **Cantierizzazione  
Cantierizzazione  
Piste di cantiere  
Planimetria piste di cantiere - Tav. 3/7** Data Emissione Progetto: 18/03/2014  
Scala: 1:2000

Identif. Elaborato:

PROG. CANTIERE	PROG. CANTIERE	PROG. CANTIERE	PROG. CANTIERE	PROG. CANTIERE	PROG. CANTIERE	PROG. CANTIERE	PROG. CANTIERE	PROG. CANTIERE	PROG. CANTIERE
RAAA	I	E	I	CN	CH	02	V	PL	027

C 21/07/2014 Aggiornamento progetto  
 A 21/11/2014 Intervento di cantiere per opere di cantiere PV e PAVI deviazioni SPID  
 R 10/03/2014 REMISSIONE PROGETTO ESECUTIVO  
 Rev. Data Descrizione Revisione Redatto: Controllato: Approvato: