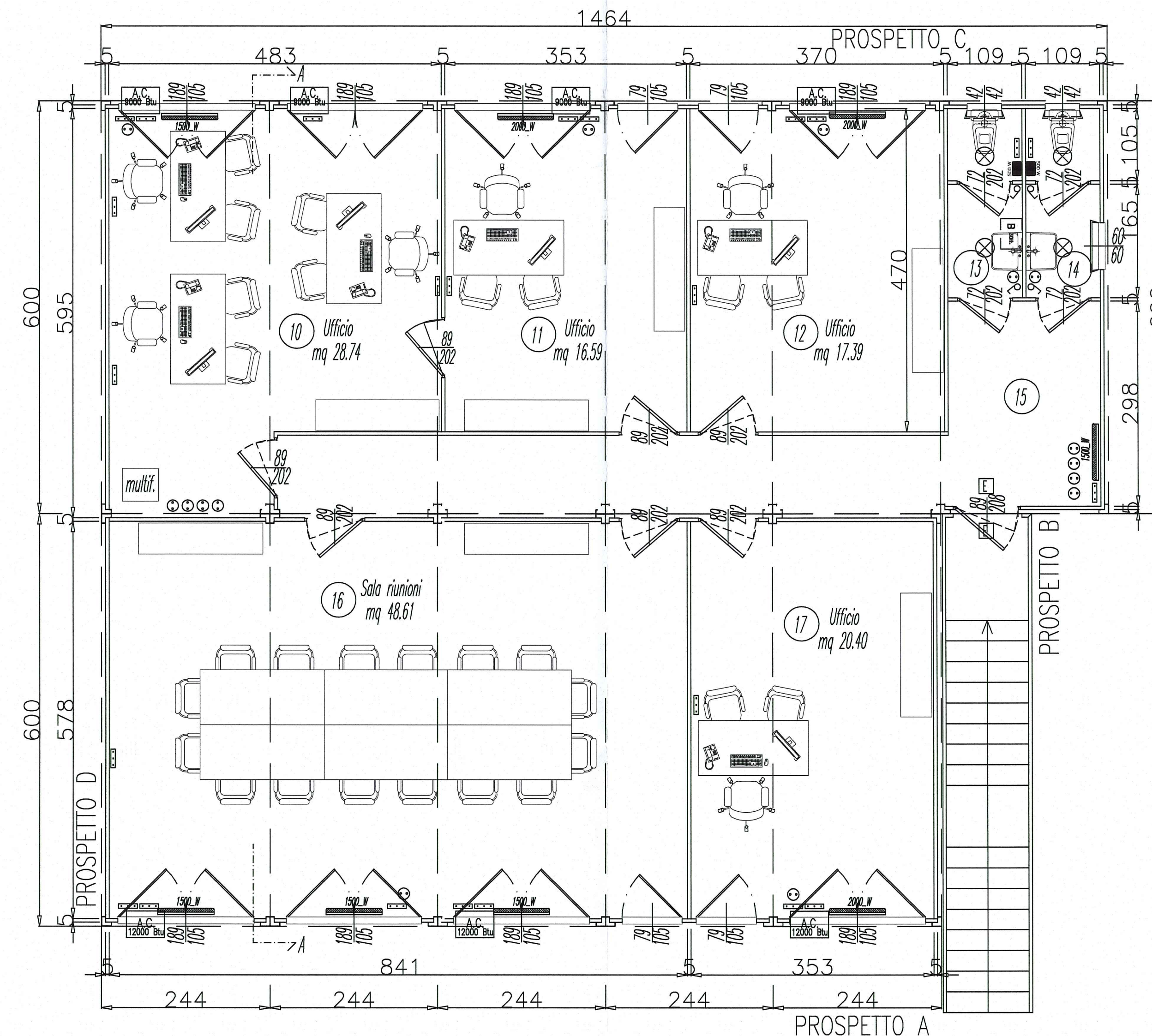


PIANO TERRA



PIANO PRIMO

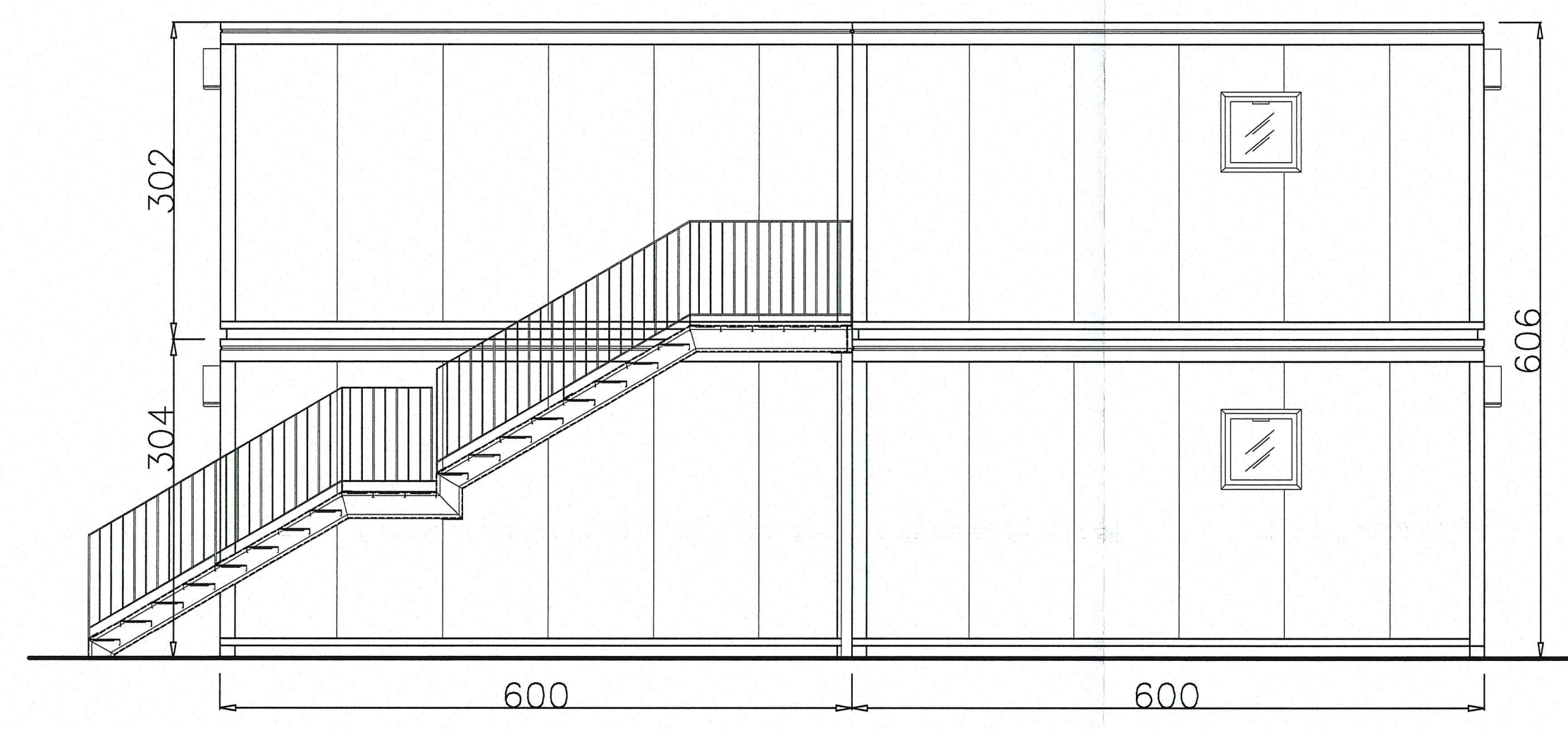
TABELLA RAPPORTI STECHOMETRICI - UFFICI - EDIFICIO CENTRALE

LOCALE	DESTINAZIONE	S.U.	H.	R.I.	R.V.
01	UFFICIO	25.68	2.70	0.12	0.12
02	UFFICIO	11.23	2.70	0.13	0.13
03	UFFICIO	22.70	2.70	0.13	0.13
04	WC	2.98	2.70	0.06	0.06
05	WC	2.98	2.70	0.06	0.06
06	CORRIDOIO	18.33	2.70	-	-
07	UFFICIO	27.92	2.70	0.14	0.14
08	UFFICIO	13.81	2.70	0.14	0.14
09	UFFICIO	26.93	2.70	0.15	0.15
10	UFFICIO	28.74	2.70	0.14	0.14
11	UFFICIO	16.59	2.70	0.17	0.17
12	UFFICIO	17.39	2.70	0.16	0.16
13	WC	2.98	2.70	0.06	0.06
14	WC	2.98	2.70	0.06	0.06
15	CORRIDOIO	18.33	2.70	-	-
16	SALA RIUNIONI	48.61	2.70	0.14	0.14
17	UFFICIO	20.40	2.70	0.14	0.14

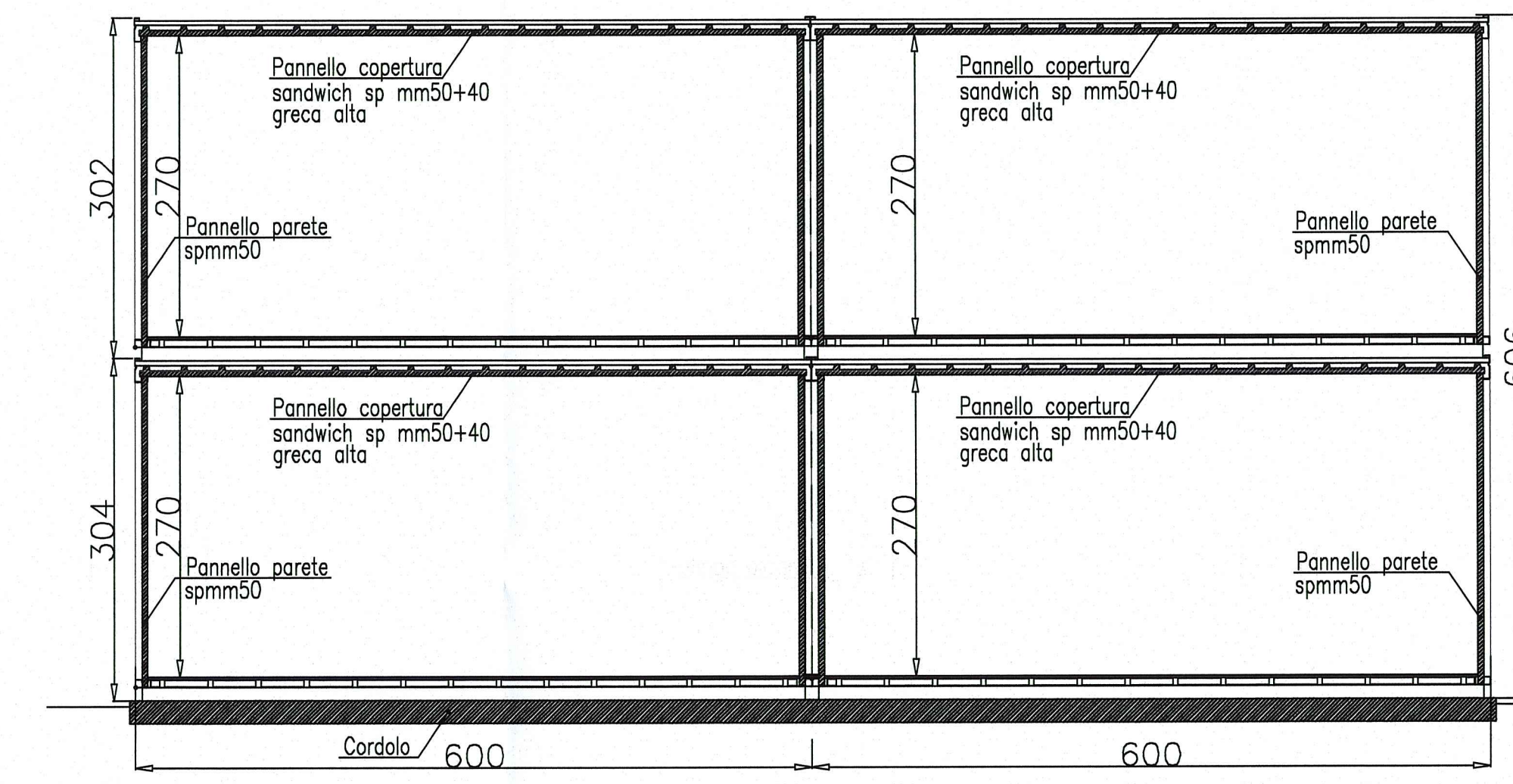
DESCRIZIONE DELLA MODIFICA:
Adeguamento edifici per indicazioni fornitore



PROSPETTO A



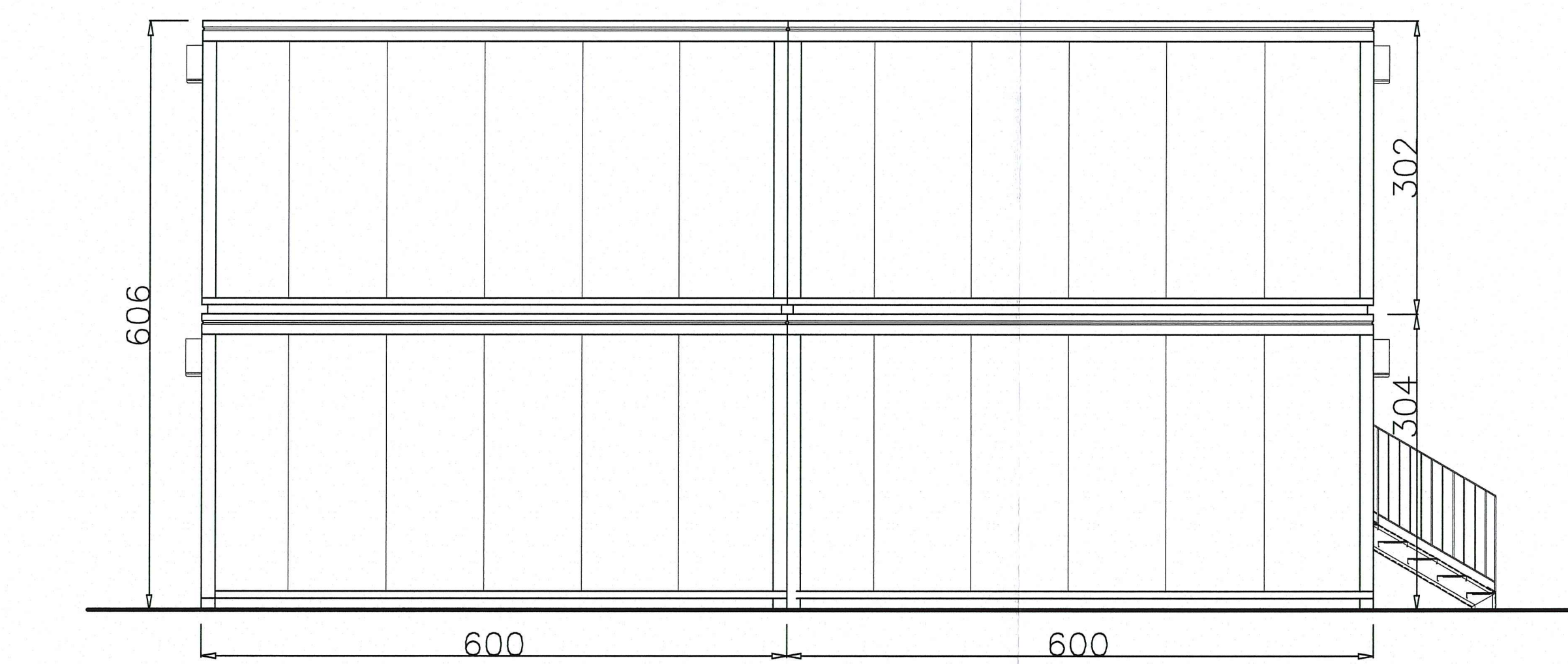
PROSPETTO B



SEZIONE TIPO A-A



PROSPETTO C



PROSPETTO D

Autocomonale della CISA S.p.A.
Via Camboara 26/A - Frazione Ponte Taro - 43015 NOCETO (PR)

Impresa Esecutrice:
PIZZAROTTI
FONDATA NEL 1910

AUTOSTRADA DELLA CISA A15
RACCORDO AUTOSTRADALE A15/A22
CORRIDOIO PLURIMODALE TIRRENO-BRENNERO
RACCORDO AUTOSTRADALE FRA L'AUTOSTRADA DELLA CISA-FONTEVIVO (PR)
E L'AUTOSTRADA DEL BRENNERO-NOGAROLE ROCCA (VR), I LOTTO.
C.U.P. G61B0400060008 C.I.G. 307048161E

PROGETTO ESECUTIVO

AUTOCOMONALE DELLA CISA S.p.A.
Il Direttore Tecnico: *[Signature]* Il Responsabile del Procedimento: *[Signature]* Il Progettista: *[Signature]*

IMPRESA PIZZAROTTI & C. S.p.A.
Il Direttore Tecnico: *[Signature]* Il Responsabile del Progetto: *[Signature]* Dat. Ing. Luca Bondanelli

PROGETTAZIONE DI:
PIZZAROTTI
FONDATA NEL 1910
A.T.I.: **idrosse engineering** **ROCK-SOIL** **VIA**

Consulenza specialistica a cura di:
PIZZAROTTI & C. S.p.A.
Ing. Fabio Nigrelli
Ing. Pietro Mazzoli
Ing. Pietro Mazzoli

Titolo Elaborato: **Cantierizzazione**
Ambito operativo 2 - Area di cantierizzazione 2A
Uffici - Edificio centrale - Pianta, sezione e prospetti
Data Emissione Progetto: 18/03/2014
Scala: 1:50

Identif. Elaborato:	DATA	DESCRIZIONE	REVISIONE	APPROVAZIONE
C	11/03/2014	ADDEBITAMENTO EDIFICI PER INDICAZIONI FORNITORE	1	MAZZOLI
B	12/03/2014	REVISIONE ELETTRICA	1	F. NIGRELLI
A	18/03/2014	REVISIONE PROGETTO ESECUTIVO	1	P. MAZZOLI
Rev.	DATA	DESCRIZIONE	REVISIONE	APPROVAZIONE