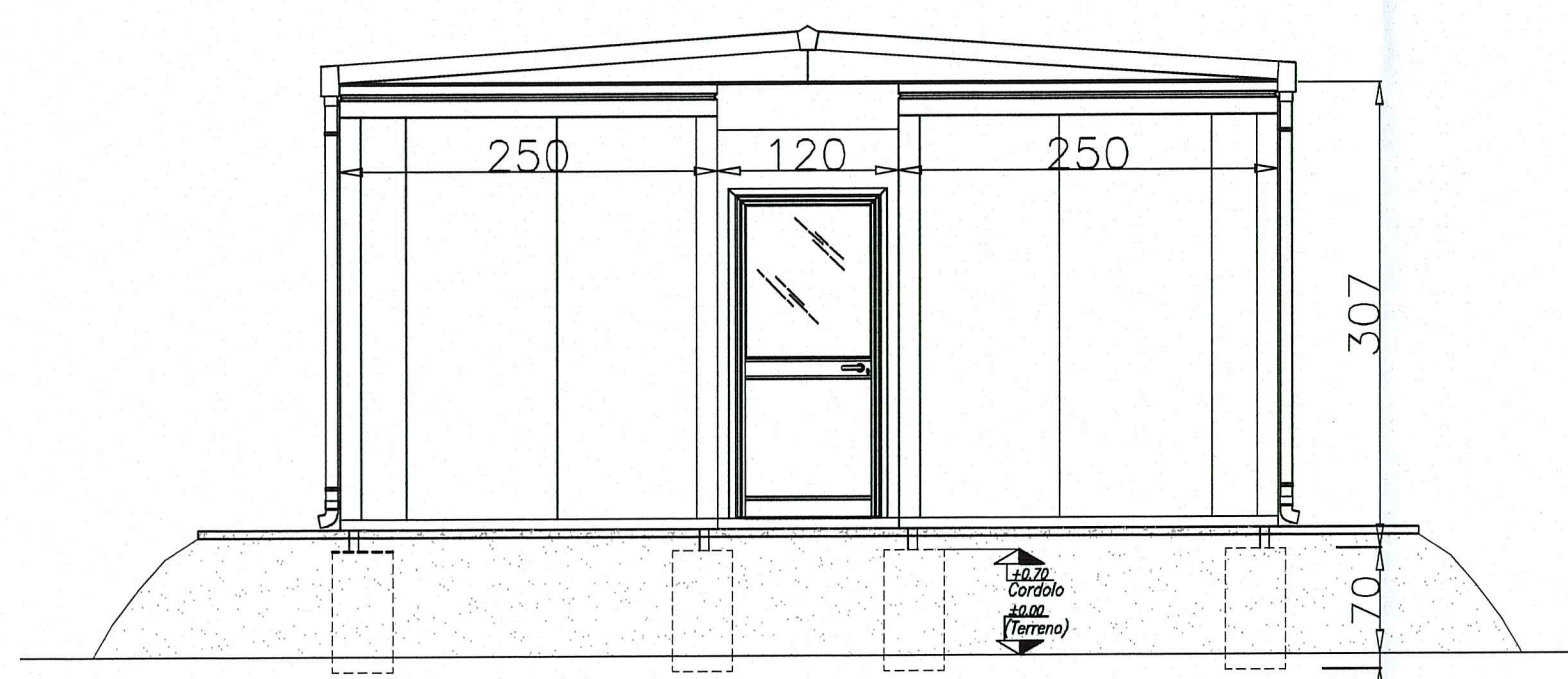


LOCALE	DESTINAZIONE	S.U.	H.	R.I.	R.V.
01	CAMERA	7,76	2,70	0,13	0,13
02	WC	3,21	2,70	0,13	0,13
03	WC	3,21	2,70	0,13	0,13
04	CAMERA	7,76	2,70	0,13	0,13
05	CAMERA	7,76	2,70	0,13	0,13
06	WC	3,21	2,70	0,13	0,13
07	WC	3,21	2,70	0,13	0,13
08	CAMERA	7,76	2,70	0,13	0,13
09	CAMERA	7,76	2,70	0,13	0,13
10	WC	3,21	2,70	0,13	0,13
11	WC	3,21	2,70	0,13	0,13
12	CAMERA	7,76	2,70	0,13	0,13
13	CORRIDOIO	22,44	2,70	-	-
14	CAMERA	7,76	2,70	0,13	0,13
15	WC	3,21	2,70	0,13	0,13
16	WC	3,21	2,70	0,13	0,13
17	CAMERA	7,76	2,70	0,13	0,13
18	CAMERA	7,76	2,70	0,13	0,13
19	WC	3,21	2,70	0,13	0,13
20	WC	3,21	2,70	0,13	0,13
21	CAMERA	7,76	2,70	0,13	0,13
22	CAMERA	7,76	2,70	0,13	0,13
23	WC	3,21	2,70	0,13	0,13
24	WC	3,21	2,70	0,13	0,13
25	CAMERA	7,76	2,70	0,13	0,13

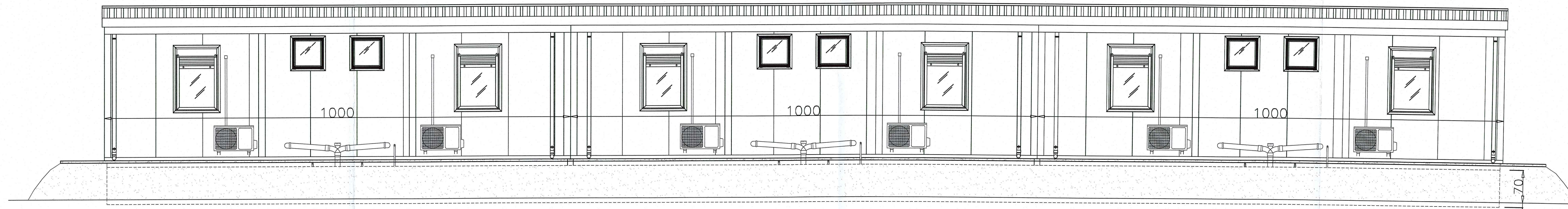
NOTA 1
Tutta la superficie superiore della fondazione deve essere piana ed orizzontale.

NOTA 2
Prima di passare il prefabbricato sulla fondazione attendere che sia avvenuta la completa maturazione dei getti e che la superficie degli stessi sia perfettamente asciutta.

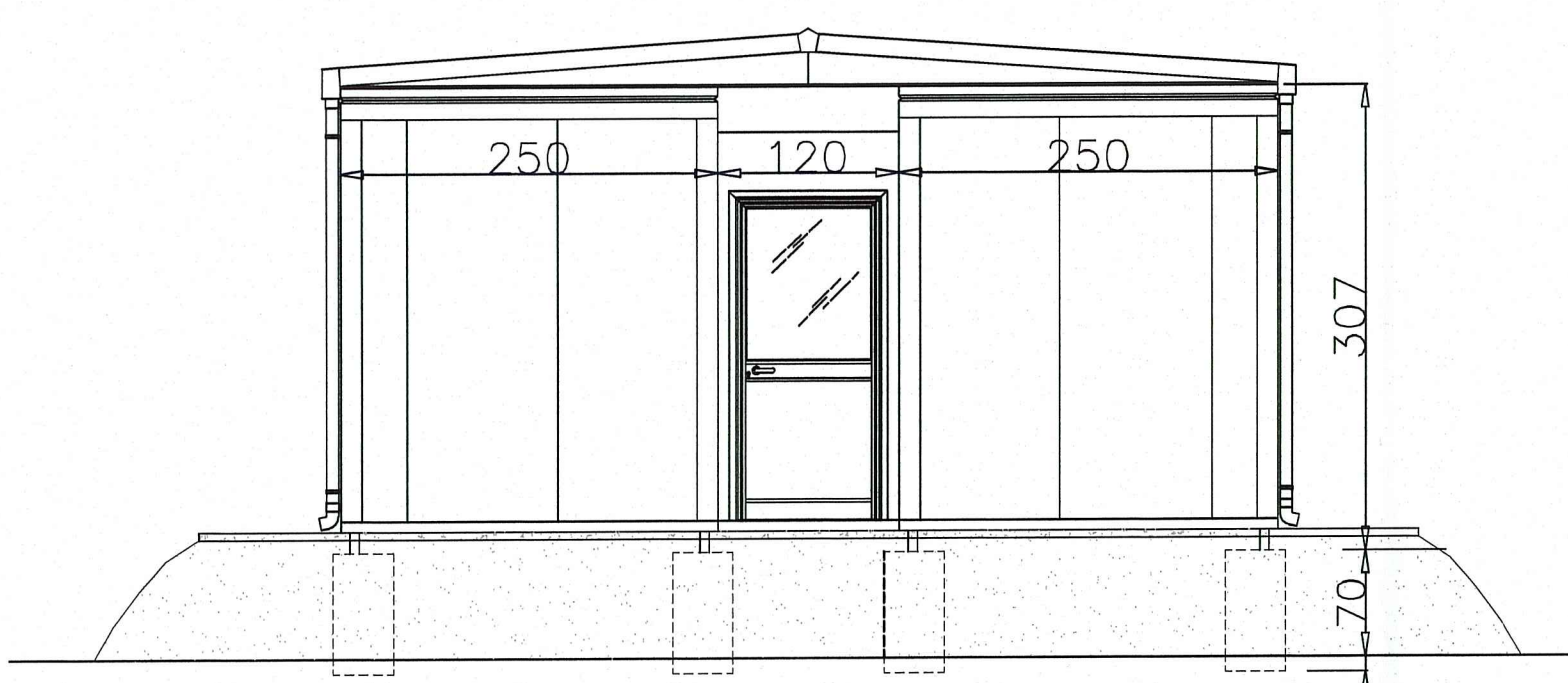
NOTA 3
La fondazione dei prefabbricati, deve essere realizzata con calcestruzzo C25/30 a dosaggio di 3,0 l di cemento per metro cubo. Armatura tipo B450C.



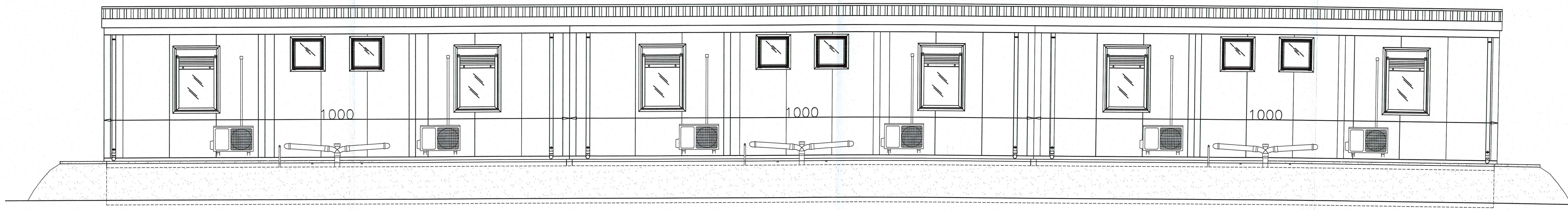
PROSPETTO A



PROSPETTO B



PROSPETTO C



PROSPETTO D

Autocamionale della CISA S.p.A.
Via Cambaro 26/A - Frazione Ponte Taro - 43015 NOCETO (PR)

PIZZAROTTI
FONDATA NEL 1910

AUTOSTRADA DELLA CISA A15
RACCORDO AUTOSTRADALE A15/A22
CORRIDOIO PLURIMODALE TIRRENO-BRENERO
RACCORDO AUTOSTRADALE FRA L'AUTOSTRADA DELLA CISA-FONTEVIVO (PR)
E L'AUTOSTRADA DEL BRENERO-NOGAROLE ROCCA (VR) - 1 LOTTO.
C.U.P. G6180400060008 C.I.G. 307068161E

PROGETTO ESECUTIVO

Autocamionale della CISA S.p.A.
Il Direttore Tecnico: *[Signature]* Il Responsabile del Progetto: *[Signature]*

IMPRESA PIZZAROTTI & C. S.p.A.
Il Direttore Tecnico: *[Signature]* Il Geologo: *[Signature]*

PROGETTAZIONE DI:
Ing. Fabio Nigrelli
Ordine degli Ingegneri della Provincia di Palermo n. 3584

Consulenza specialistica a cura di:
Ing. Giovanni Maria Cepparotti
Ordine degli Ingegneri della Provincia di Viterbo n. 392

Titolo Elaborato:
Cantierizzazione
Ambito operativo 2 - Area di cantierizzazione D
Dormitorio da 12 camere - Pianta, sezione e prospetti

Data Emissione Progetto:
18/03/2014
Scala:
1:50

Identif. Elaborato:	DATA	OPERAZIONE	PER	DA	PER	PER	PER	PER	PER	PER	PER	PER	PER	PER	PER	PER	PER	PER	PER	PER
RAAA	17	17	17	17	17	17	17	17	17	17	17	17	17	17	17	17	17	17	17	17

Revisione generale: *[Signature]*
Revisione progetto esecutivo: *[Signature]*
Elaborazione: *[Signature]*
Disegno: *[Signature]*
Riduzione: *[Signature]*
Approvazione: *[Signature]*