

DESCRIZIONE DELLA MODIFICA:  
Inserimento uffici per Autocisa

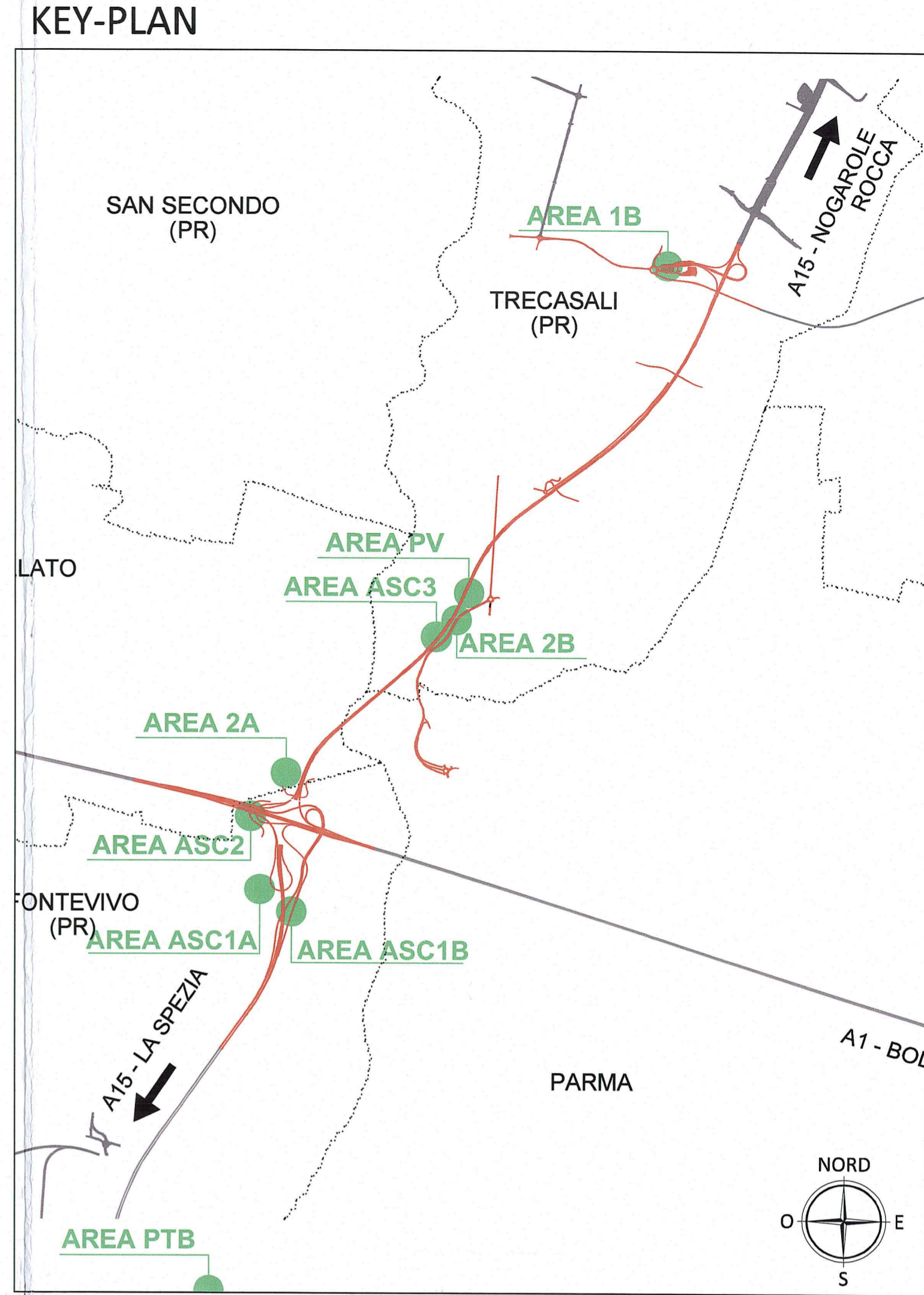
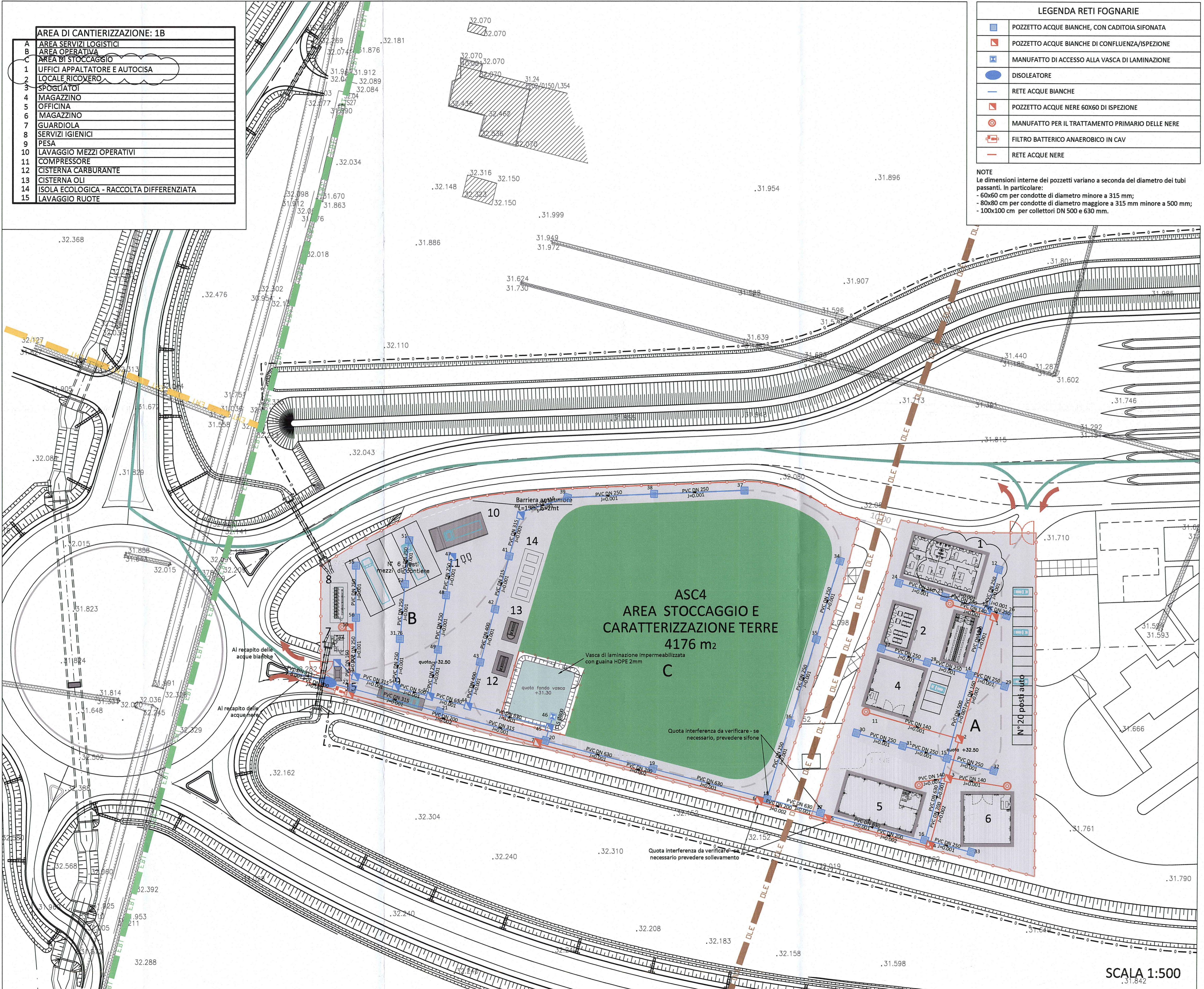
**AREA DI CANTIERIZZAZIONE: 1B**

A	AREA SERVIZI LOGISTICI
B	AREA OPERATIVA
C	AREA DI STOCCAGGIO
1	UFFICI APPALTATORE E AUTOCISA
2	LOCALE RICOVERO
3	SPOGLIATOI
4	MAGAZZINO
5	OFFICINA
6	MAGAZZINO
7	GUARDIOLA
8	SERVIZI IGIENICI
9	PESA
10	LAVAGGIO MEZZI OPERATIVI
11	COMPRESSORE
12	CISTERNA CARBURANTE
13	CISTERNA OLI
14	ISOLA ECOLOGICA - RACCOLTA DIFFERENZIATA
15	LAVAGGIO RUOTE

**LEGENDA RETI FOGNARIE**

	POZZETTO ACQUE BIANCHE, CON CADITOIA SIFONATA
	POZZETTO ACQUE BIANCHE DI CONFLUENZA/ISPEZIONE
	MANUFATTO DI ACCESSO ALLA VASCA DI LAMINAZIONE
	DISOLEATORE
	RETE ACQUE BIANCHE
	POZZETTO ACQUE NERE 60X60 DI ISPEZIONE
	MANUFATTO PER IL TRATTAMENTO PRIMARIO DELLE NERE
	FILTRO BATTERICO ANAEROBICO IN CAV
	RETE ACQUE NERE

**NOTE**  
Le dimensioni interne dei pozzetti variano a seconda del diametro dei tubi passanti. In particolare:  
- 60x60 cm per condotte di diametro minore a 315 mm;  
- 80x80 cm per condotte di diametro maggiore a 315 mm minore a 500 mm;  
- 100x100 cm per collettori DN 500 e 630 mm.



Committente: **AUTOCAMIONALE DELLA CISA S.P.A.**  
Via Camboara 26/A - Frazione Ponte Taro - 43015 NOCETO (PR)

Impresa Esecutrice: **PIZZAROTTI**  
FONDATA NEL 1910

**PROGETTO ESECUTIVO**

AUTOCAMIONALE DELLA CISA S.p.A.  
Il Direttore TIBRE: \_\_\_\_\_ Il Responsabile del Procedimento: \_\_\_\_\_ Il Presidente: \_\_\_\_\_

IMPRESA PIZZAROTTI & C. S.p.A.  
Il Direttore Tecnico: **Il Responsabile di Progetto**  
**Dot. Ing. Luca Bondanelli**

Il Geologo: \_\_\_\_\_

PROGETTAZIONE DI: **PIZZAROTTI**  
FONDATA NEL 1910

Il Progettista:  
**Ing. Fabio Nigrelli**  
Ordine degli Ingegneri della Provincia di Viterbo n. 5581

A.T.I.: **idresse** **ROKSOUL** **VIA**

Coordinatore per la Sicurezza in fase di Progettazione:  
**Ing. Giovanni Maria Cepparotti**  
Ordine degli Ingegneri della Provincia di Viterbo n. 352

Consulenza specialistica a cura di:  
**Impresa Pizzarotti & C. S.p.A.**  
**Ing. Pietro Mazzoli**  
Ordine degli Ingegneri della Provincia di Parma n. 921

Titolo Elaborato: **Cantierizzazione Cantierizzazione**  
**Ambito operativo 1 - Area di cantierizzazione 1B**  
**Planimetria rete fognaria acque bianche e nere**

Data Emissione Progetto: **18/03/2014**  
Scala: **1:500**

N.RO IDENTIFICATIVO	CODICE COMMESSA	LOTTO	FASE	ENTE	AMBITO	COL. OPERA.	N.RO OPERA.	PARTE OPERA.	TIPO DOC.	N.RO PROG. DOC.	REVISIONE
	RAAA	1	E	I	CN	CN	02	C	PL	021	B

Rev.	Data	DESCRIZIONE REVISIONE	Redatto	Controllato	Approvato
B	10/10/2014	Istruttoria A16 prot. n. 731 del 08/09/2014	MORDACCI	F. NIGRELLI	MAZZOLI
A	18/03/2014	RIEMMISSIONE PROGETTO ESECUTIVO	F. ZORZI	F. NIGRELLI	MAZZOLI

**SCALA 1:500**