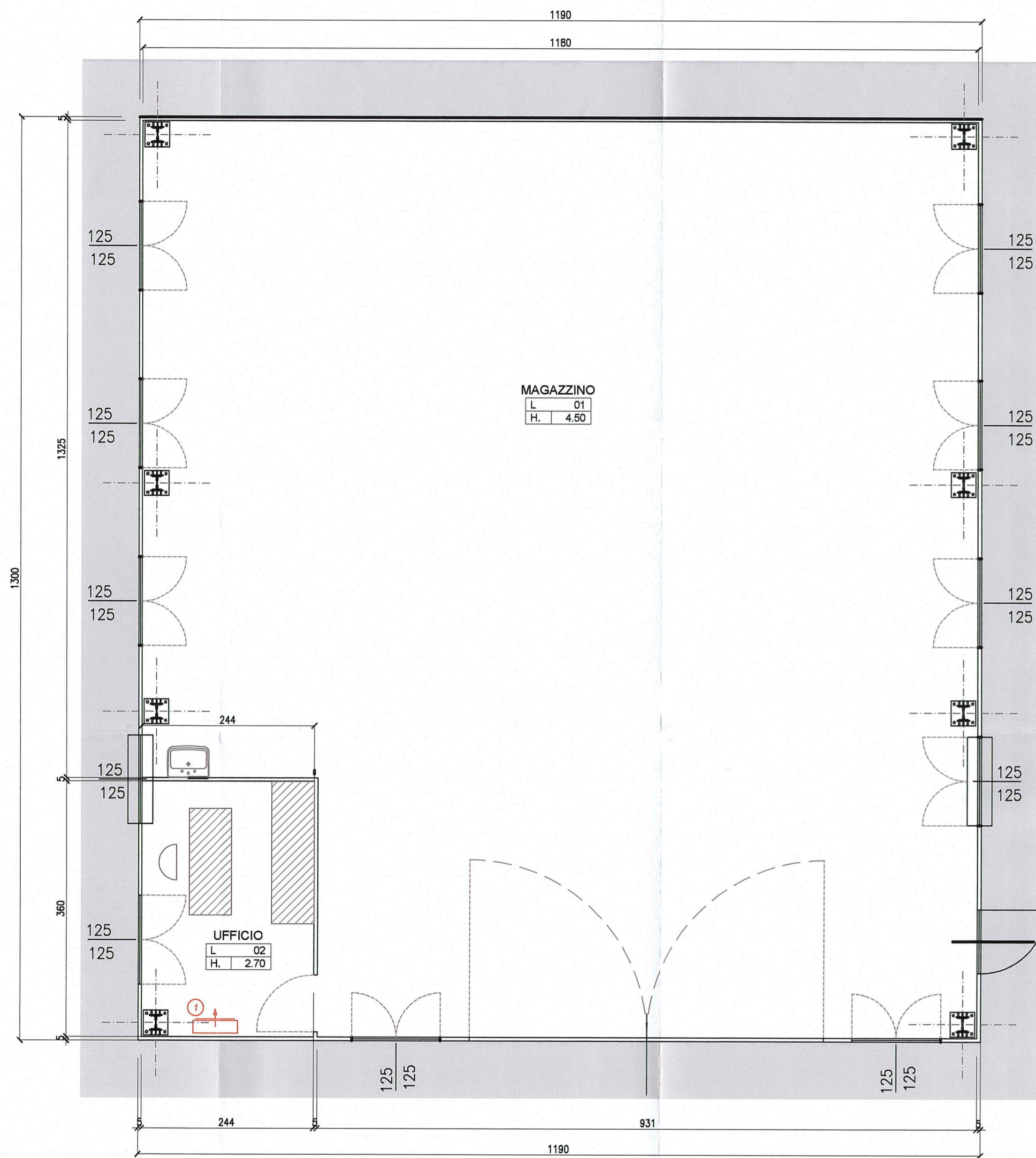


EDIFICI 4 E 6

MAGAZZINO



PIANTA

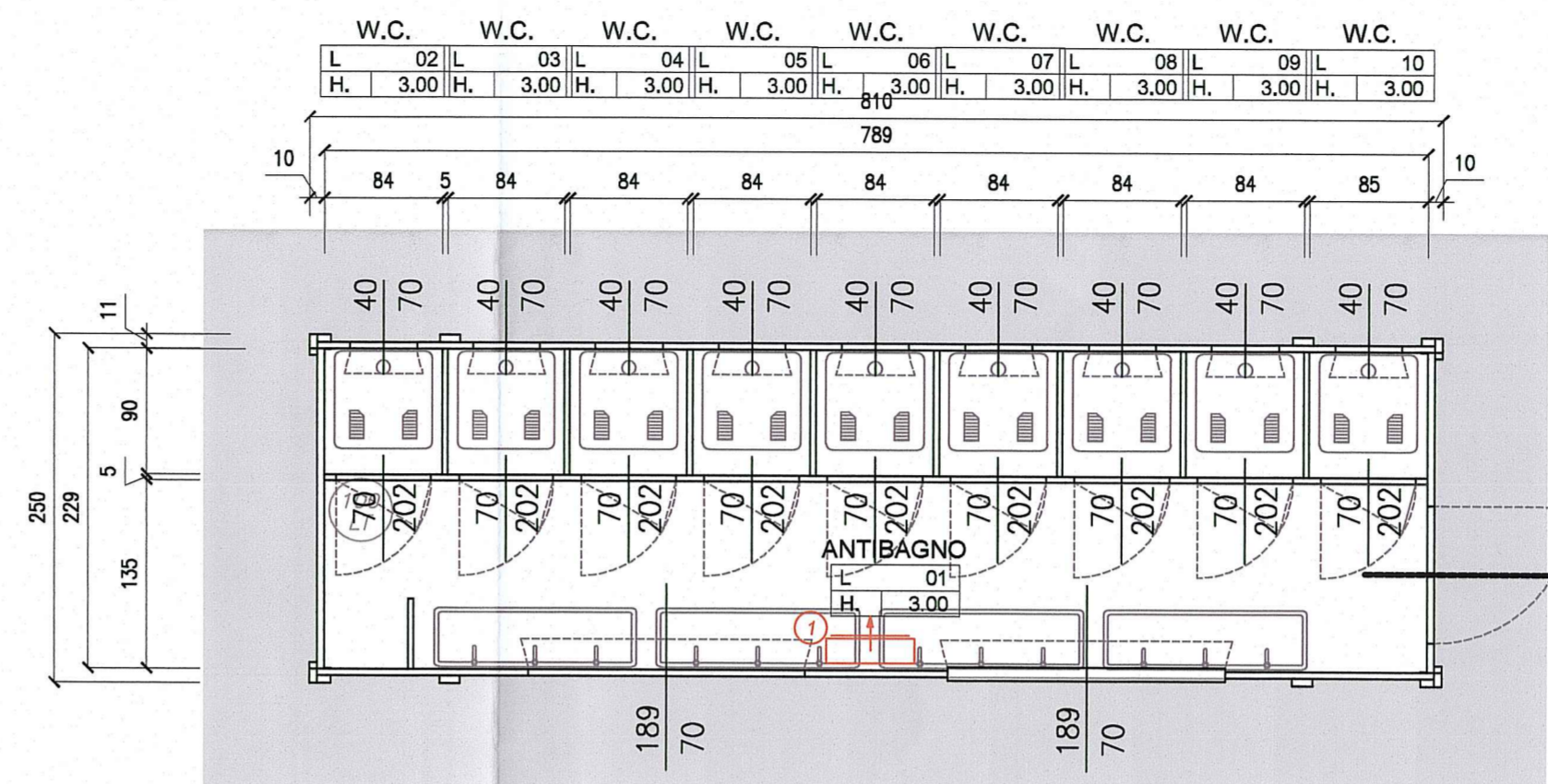
scala 1:50

TABELLA RAPPORTI STECHIOMETRICI - MAGAZZINO

LOCALE	DESTINAZIONE	S.U.	H.	R.I.	R.V.
01	MAGAZZINO	137.06	4.50	0.10	0.10
02	UFFICIO	8.78	2.70	0.18	0.18

EDIFICIO 8

SERVIZI IGIENICI



PIANTA

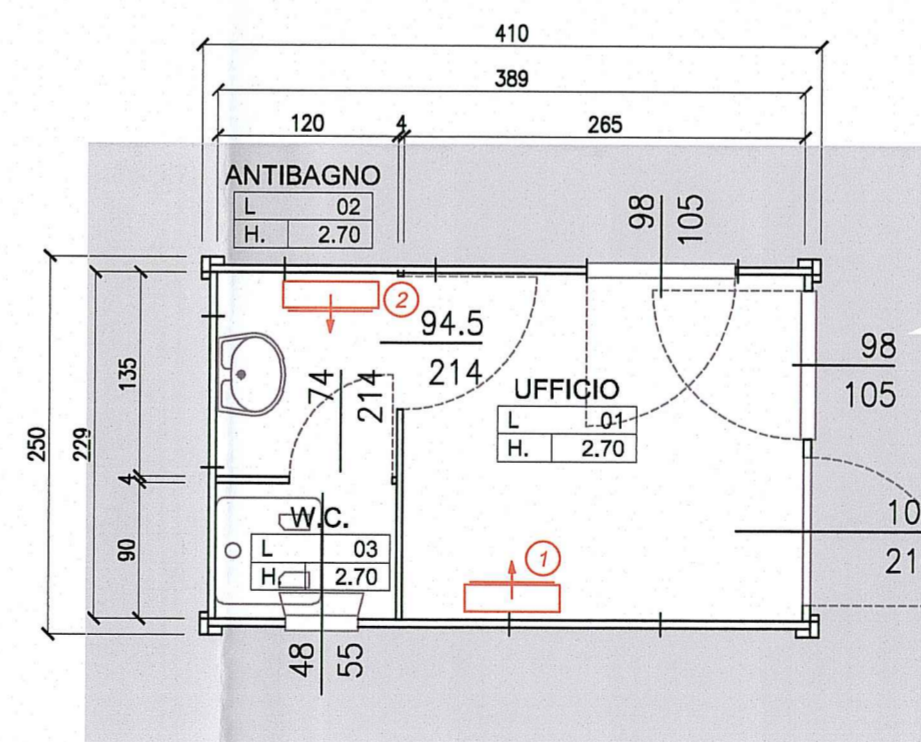
scala 1:50

TABELLA RAPPORTI STECHIOMETRICI - SERVIZI IGIENICI

LOCALE	DESTINAZIONE	S.U.	H.	R.I.	R.V.
01	ANTIBAGNO	10.56	3.00	0.25	0.12
02	W.C.	0.76	3.00	0.37	0.18
03	W.C.	0.76	3.00	0.37	0.18
04	W.C.	0.76	3.00	0.37	0.18
05	W.C.	0.76	3.00	0.37	0.18
06	W.C.	0.76	3.00	0.37	0.18
07	W.C.	0.76	3.00	0.37	0.18
08	W.C.	0.76	3.00	0.37	0.18
09	W.C.	0.76	3.00	0.37	0.18
10	W.C.	0.76	3.00	0.37	0.18

EDIFICIO 7

GUARDIOLA



PIANTA

scala 1:50

TABELLA RAPPORTI STECHIOMETRICI - GUARDIOLA

LOCALE	DESTINAZIONE	S.U.	H.	R.I.	R.V.
01	UFFICIO	6.07	2.70	0.34	0.34
02	ANTIBAGNO	1.62	2.70		
03	W.C.	1.08	2.70	0.24	0.12

TABELLA CONDIZIONAMENTO

EDIFICIO	DESTINAZIONE	CONDIZIONAMENTO
08	MAGAZZINO	1 - Monosplit Daikin mod. FT25JV/RXJV - Raff.3,0kW, Risc.4,0kW o similare 2 - Monosplit Daikin mod. FT20JV/RXJV - Raff.0,7kW, Risc.1,0kW o similare
07	SERVIZI IGIENICI	1 - Monosplit Daikin mod. FT50JV/RXJV - Raff.6,0kW, Risc.7,7kW o similare
01	GUARDIOLA	1 - Monosplit Daikin mod. FT25JV/RXJV - Raff.3,0kW, Risc.4,0kW o similare 2 - Monosplit Daikin mod. FT20JV/RXJV - Raff.0,7kW, Risc.1,0kW o similare

Committente: **AUTOCAMIONALE DELLA CISA S.p.A.**  
Via Camboara 26/A - Frazione Ponte Taro - 43015 NOCETO (PR)

Impresa Esecutrice: **PIZZAROTTI** FONDATA NEL 1910

**AUTOSTRADA DELLA CISA A15 RACCORDO AUTOSTRADALE A15/A22 CORRIDOIO PLURIMODALE TIRRENO-BRENNERO RACCORDO AUTOSTRADALE FRA L' AUTOSTRADA DELLA CISA-FONTEVIVO (PR) E L' AUTOSTRADA DEL BRENNERO-NOGAROLE ROCCA (VR). I LOTTO.**  
C.U.P. G61B04000060008 C.I.G. 307068161E

**PROGETTO ESECUTIVO**

AUTOCAMIONALE DELLA CISA S.p.A.  
Il Direttore/TIRE: \_\_\_\_\_ Il Responsabile del Procedimento: \_\_\_\_\_ Il Presidente: \_\_\_\_\_

IMPRESA PIZZAROTTI & C. S.p.A.  
Il Direttore Tecnico: **PIZZAROTTI & C. S.p.A.**  
**Il Responsabile di Progetto**  
**Dot. Ing. Luca Bondanelli**

Il Geologo: \_\_\_\_\_

PROGETTAZIONE DI: **PIZZAROTTI** FONDATA NEL 1910  
Il Progettista: **Ing. Fabio Nigrelli**  
Ordine degli Ingegneri della Provincia di Arezzo n. 3581

A.T.I.: **idresse engineering** **ROCKSOIL** **VIA**  
Ordine degli Ingegneri della Provincia di Viterbo n. 392  
Coordinatore per la Sicurezza in fase di Progettazione: **Ing. Giovanni Maria Cepparotti**

Consulenza specialistica a cura di: **PIZZAROTTI & C. S.p.A.**  
Progettista Responsabile: **Ing. Pietro Mazzone**  
Impresa Pizzarotti & C. S.p.A. PIZZAROTTI  
Ing. Pietro Mazzone  
Ordine degli Ingegneri della Provincia di Parma n. 821

Titolo Elaborato: **Cantierizzazione Cantierizzazione**  
**Ambito operativo 1 - Area di cantierizzazione 1B**  
**Scheda monografica magazzino,guardiola,serv.igienici**  
Data Emissione Progetto: 18/03/2014  
Scala: 1:50

Identif. Elaborato: \_\_\_\_\_

N.RO IDENTIFICATIVO	CODICE COMMESSA	LOTTO	FASE	ENTE	AMBITO	CAT. OPERA	N.RO OPERA	PART. OPERA	TPO. DOC.	N.RO PROGR. DOC.	REVISIONE
	RAAA	1	E	I	CN	CN	02	C	SC	007	A

Rev. Data 18/06/2014 RIEMMISSIONE PROGETTO ESECUTIVO DESCRIZIONE REVISIONE E BRAGLIA Redatto F. NIGRELLI Controlato MAZZOLI Approvato