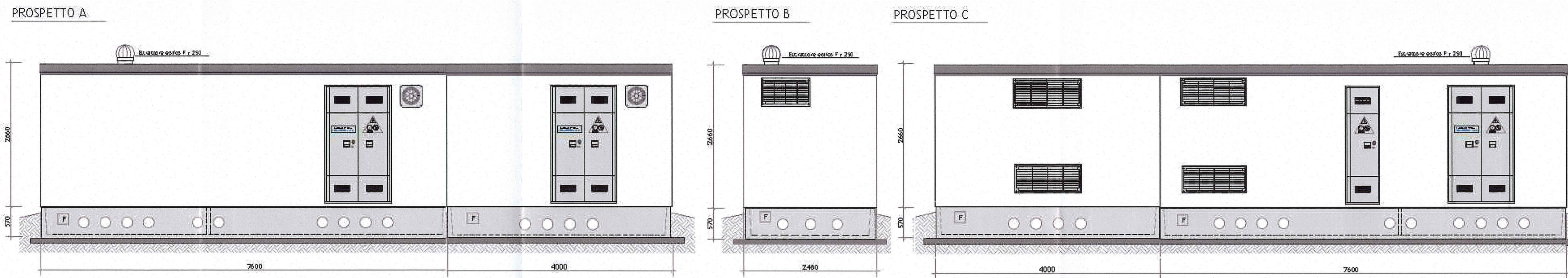


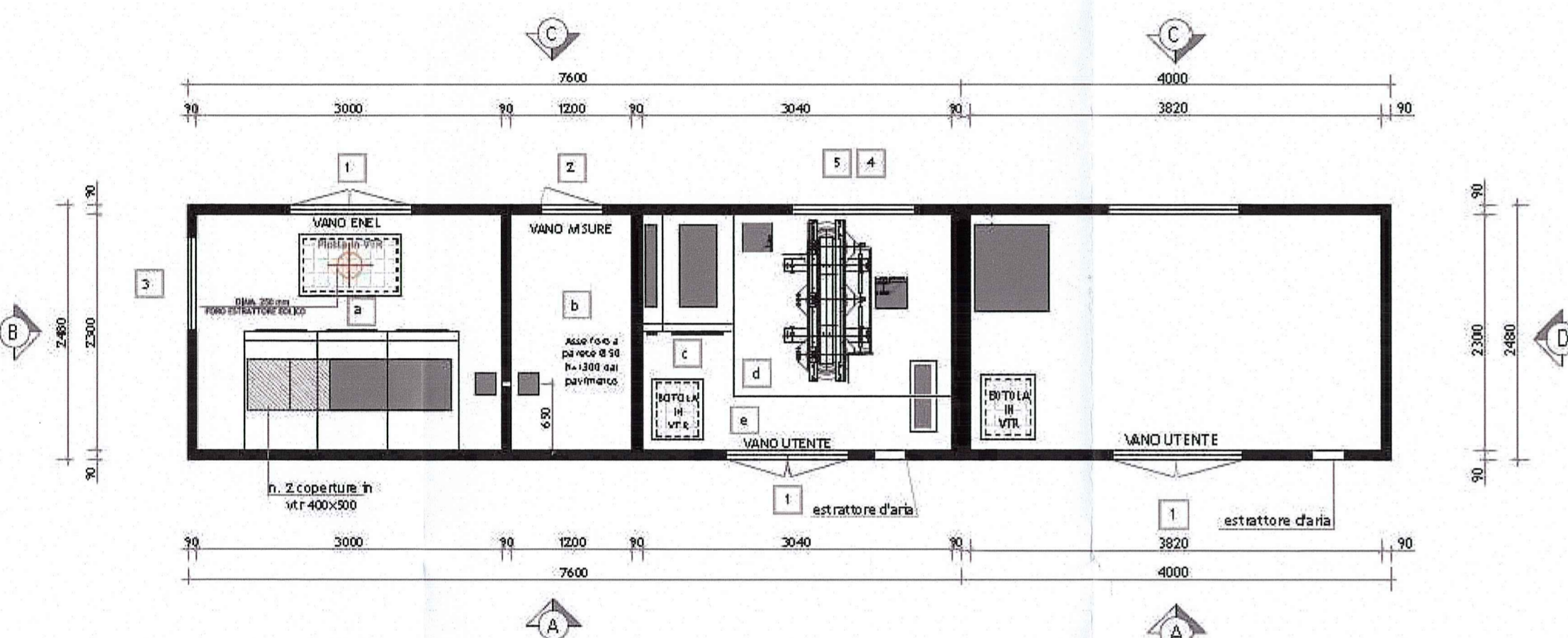
# AREA DI CANTIERE PV

FUNZIONE: AREA LOGISTICA, OPERATIVA E DI STOCCAGGIO

## PROSPETTO CABINA PREFABBRICATA



## PLANIMETRIA CABINA PREFABBRICATA



## CARATTERISTICHE ELETTRICHE

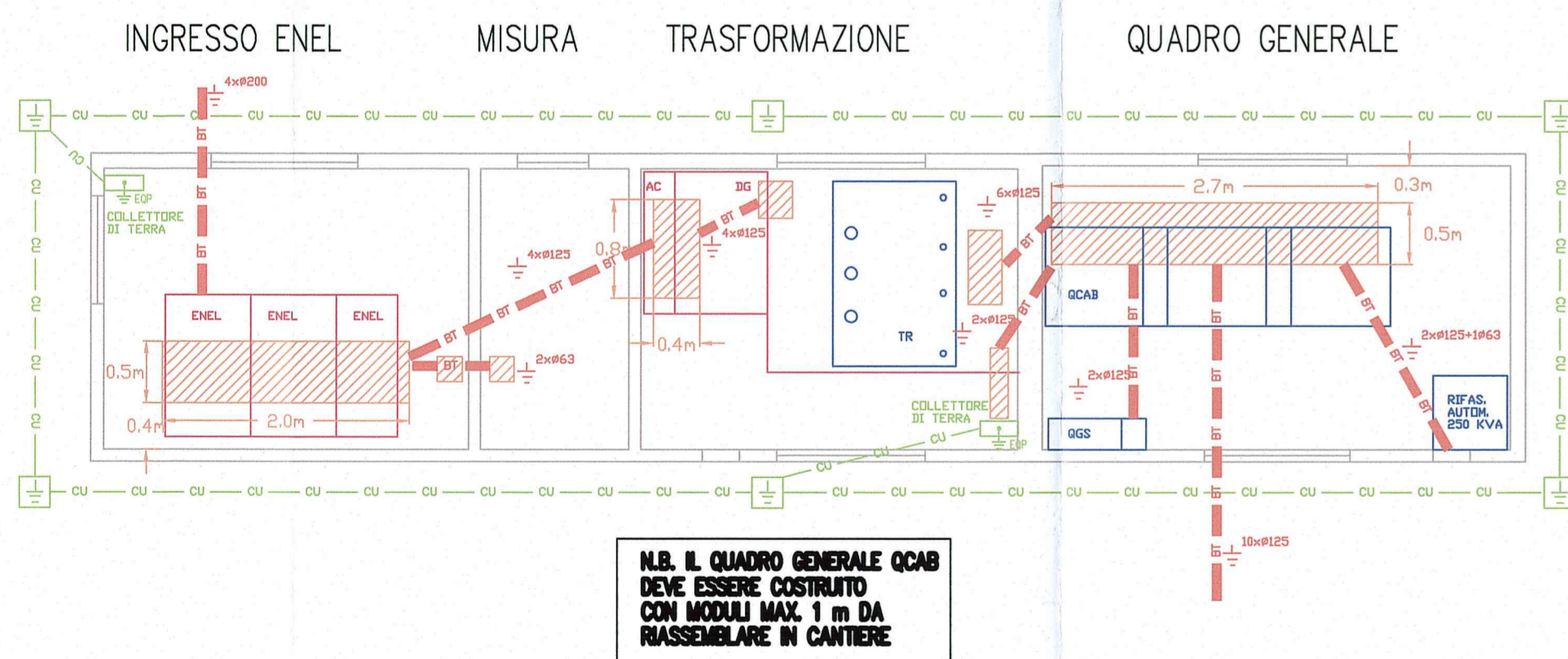
TENSIONE DI ESERCIZIO	15	KV
TENSIONE NOMINALE	24	KV
CORRENTE NOMINALE	400	A
CORRENTE DI BREVE DURATA (1 secondo)	16	KA
CORRENTE LIMITE DINAMICA	50	KA
FREQUENZA NOMINALE	50	Hz
TENSIONE AUSILIARIA PER COMANDI E SEGNALAZIONI	220	Vca
TENSIONE AUSILIARIA PER MOTORE CARICA MOLLE	-	-
TENSIONE AUSILIARIA PER ILLUMINAZIONE E/O RESISTENZA ANTICONDENSA	220	Vca

- 3 = LAMPADE CON ISOLATORE CAPACITIVO PRESENZA RETE
- SL = SEZIONATORE ROTATIVO SOTTO CARICO CON CONTROLAME DI TERRA
- ST = SEZIONATORE A VUOTO DI TERRA
- DG = INTERRUPTORE IN SF6 O A VUOTO CON PROTEZIONI E TARATURE CEI 0-16.
- TR = TRASFORMATORE IN RESINA

## LEGENDA

- LIMITE DI CAVA PROFONDIITA' h. 40cm, COPERTURA CON LAMIERA GRECATA
- TUBAZIONE IN PVC AUTOESTINGUENTE POSA A VISTA SULLE MURATURE.
- TUBAZIONE INTERRATA IN PVC (NUMERO E DIMENSIONI DEI TUBI SONO INDICATI PER OGNI TRATTA).
- CORDA IN RAME NUDDO DA 50 mmq. POSTA AD INTIMO CONTATTO COL TERRENO.
- POZZETTO SENZA FONDO CON COPERCHIO DELLE DIMENSIONI DI 4=(40x40) 6=60x60cm. CONTENENTE 1 SPANDENTE IN ACCIAIO RAMATO DIAM. 18 mm. LUNGHEZZA 3m. PRESA INTERBLOCCATA E PROTETTA IP 55.
- SCATOLA IN PVC IP 55, DELLE DIMENSIONI DI 150x110x70mm, COMPLETA DI PRESSATUBI E MORSETTI COMPONIBILI.
- PLAFONIERA CON TUBI AL NEON IP 55, 2x36 WATT.
- LAMPADA PORTATILE DI EMERGENZA
- INTERRUPTORE IP 44.
- DEVIATORE IP 44.
- SIRENA DI ALLARME
- PULSANTE DI SGANCIO MEDIA TENSIONE
- SONDA PT100
- RELE' BUCKOLITZ A 2 SOGLIE
- CONTATTI IN SCAMBIO APPARECCHIATURE
- BOBINA DI SGANCIO
- COLLETTORE DI TERRA SU ISOLATORI

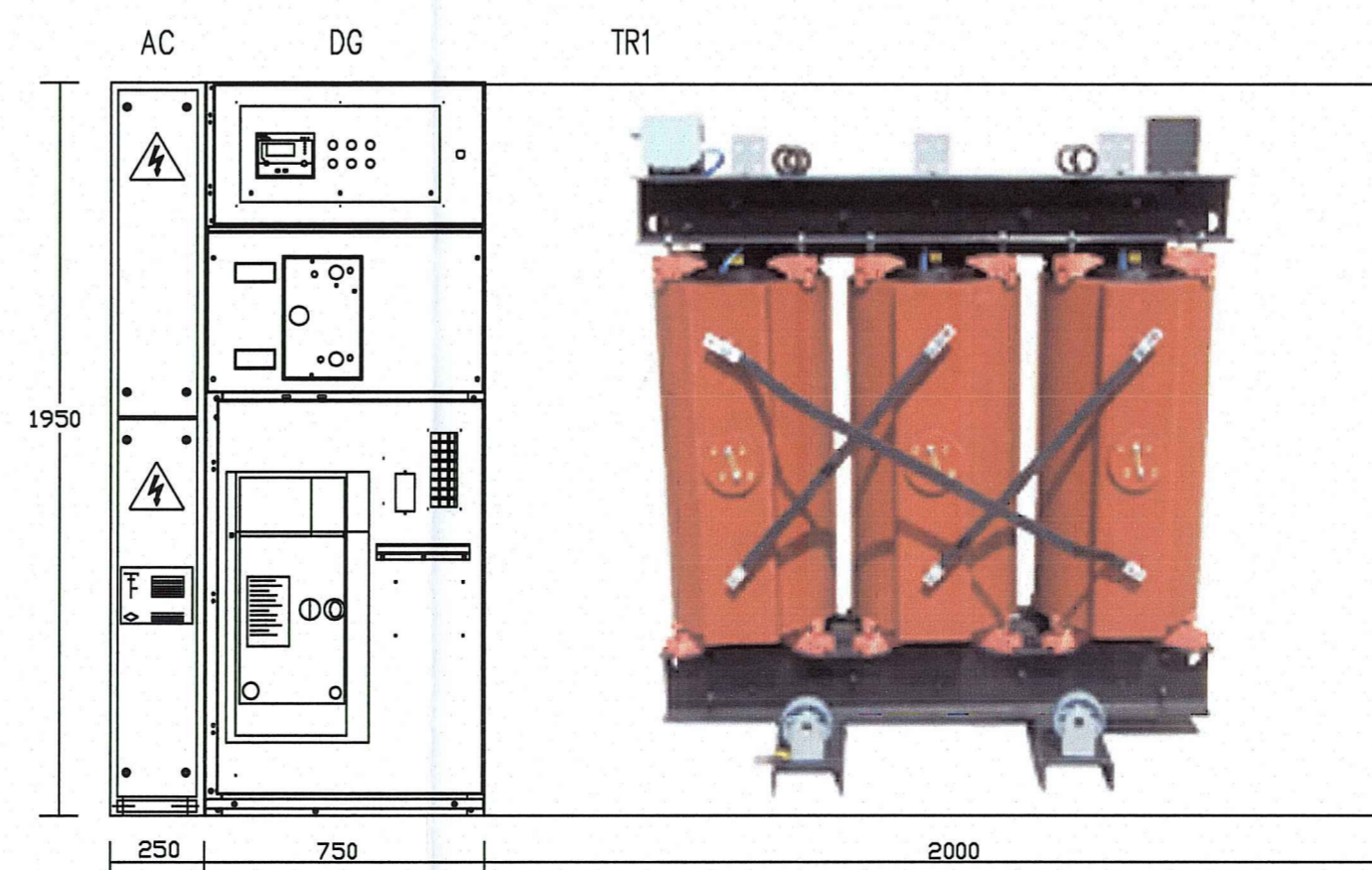
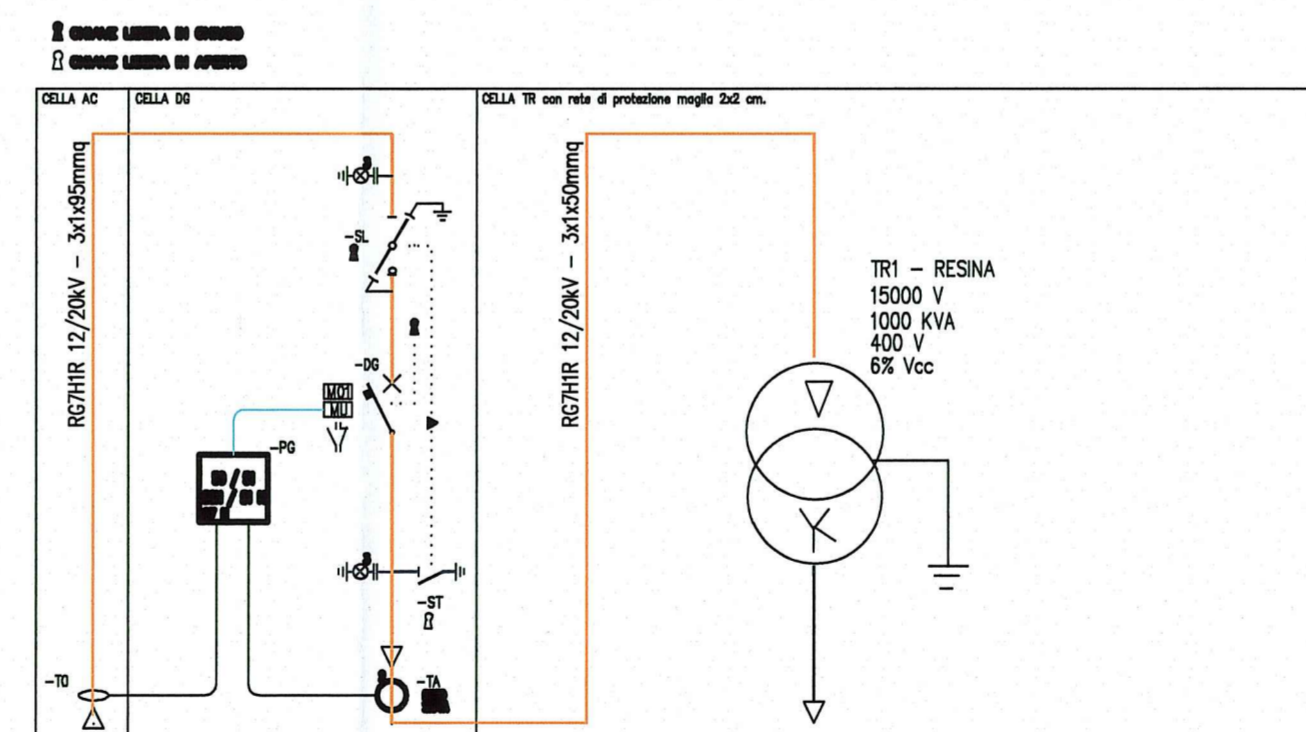
## DISPOSIZIONE APPARECCHIATURE E DISTRIBUZIONE INTERRATA



## IMPIANTI DI ILLUMINAZIONE E FM



## SCHEMA E CARPENTERIA QUADRI MT



<p>Committente:</p> <p><b>AUTOCAMIONALE DELLA CISA S.p.A.</b> Via Camboara 26/A - Frazione Ponte Taro - 43015 NOCETO (PR)</p>																									
<p>Impresa Esecutrice:</p> <p><b>PIZZAROTTI</b> FONDATA NEL 1910</p>																									
<p><b>AUTOSTRADA DELLA CISA A15</b> <b>RACCORDO AUTOSTRADALE A15/A22</b> <b>CORRIDOIO PLURIMODALE TIRRENO-BRENNERO</b> <b>RACCORDO AUTOSTRADALE FRA L' AUTOSTRADA DELLA CISA-FONTEVIVO (PR)</b> <b>E L' AUTOSTRADA DEL BRENNERO-NOGAROLE ROCCA (VR), I LOTTO.</b></p> <p>C.U.P. G61B0400060008    C.I.G. 307068161E</p> <p><b>PROGETTO ESECUTIVO</b></p>																									
<p>AUTOCAMIONALE DELLA CISA S.p.A.</p> <p>Il Direttore TIREBE:</p>	<p>Il Responsabile del Procedimento:</p> <p>Il Presidente:</p>																								
<p>IMPRESA PIZZAROTTI S.p.A.</p> <p>Il Direttore Tecnico:</p> <p><b>PIZZAROTTI S.p.A.</b> Il Responsabile del Progetto Dot. Ing. Luca Bondanelli</p>	<p>Il Geologo:</p>																								
<p>PROGETTAZIONE DI:</p> <p><b>PIZZAROTTI</b> FONDATA NEL 1910</p>	<p>Il Progettista:</p> <p>Ing. Fabio Nigrelli Ordine degli Ingegneri della Provincia di Palermo n. 3551</p>																								
<p>A.T.I.:</p> <p><b>idroesse engineering</b>    <b>ROCKSOIL S.p.A.</b>    <b>VIA</b></p>	<p>Coordinatore per la Sicurezza in fase di Progettazione:</p> <p>Ing. Giovanni Maria Cepparotti Ordine degli Ingegneri della Provincia di Viterbo n. 392</p>																								
<p>Consulenza specialistica a cura di:</p> <p><b>PIZZAROTTI S.p.A.</b> Ing. Pietro Mazzoli Ordine degli Ingegneri della Provincia di Parma n. 321</p>	<p>Progettista Responsabile in fase di Progettazione:</p> <p><b>PIZZAROTTI S.p.A.</b> Ing. Pietro Mazzoli Ordine degli Ingegneri della Provincia di Parma n. 321</p>																								
<p>Titolo Elaborato:</p> <p><b>Cantierizzazione</b> <b>Cantierizzazione</b> <b>Ambito operativo 2 - Area di cantierizzazione PV</b> <b>Planimetria e schema cabina di trasformazione MT/BT</b></p>																									
<p>Data Emissione Progetto:</p> <p>18/03/2014</p> <p>Scala:</p> <p>1:50</p>																									
<p>Identif. Elaborato:</p> <table border="1"> <tr> <th>NRO IDENTIFICATIVO</th> <th>CODICE COMMESSA</th> <th>LOTTO</th> <th>FASE</th> <th>ENTE</th> <th>AMBITO</th> <th>CAT. OPERA</th> <th>NRO OPERA</th> <th>PARTE OPERA</th> <th>TIPO DOC.</th> <th>NRO PROGR. DOC.</th> <th>REVISIONE</th> </tr> <tr> <td></td> <td>RAAA</td> <td>1</td> <td>E</td> <td>I</td> <td>CN</td> <td>CN</td> <td>02</td> <td>C</td> <td>PL</td> <td>036</td> <td>A</td> </tr> </table>		NRO IDENTIFICATIVO	CODICE COMMESSA	LOTTO	FASE	ENTE	AMBITO	CAT. OPERA	NRO OPERA	PARTE OPERA	TIPO DOC.	NRO PROGR. DOC.	REVISIONE		RAAA	1	E	I	CN	CN	02	C	PL	036	A
NRO IDENTIFICATIVO	CODICE COMMESSA	LOTTO	FASE	ENTE	AMBITO	CAT. OPERA	NRO OPERA	PARTE OPERA	TIPO DOC.	NRO PROGR. DOC.	REVISIONE														
	RAAA	1	E	I	CN	CN	02	C	PL	036	A														
<table border="1"> <tr> <th>Rev.</th> <th>Data</th> <th>DESCRIZIONE</th> <th>REVISIONE</th> </tr> <tr> <td>A</td> <td>16/08/2014</td> <td>RIEMMISSIONE PROGETTO ESECUTIVO</td> <td>Y.ZORZI</td> </tr> <tr> <td></td> <td></td> <td>DESCRIZIONE</td> <td>F.NIGRELLI</td> </tr> <tr> <td></td> <td></td> <td></td> <td>MAZZOLI</td> </tr> </table>		Rev.	Data	DESCRIZIONE	REVISIONE	A	16/08/2014	RIEMMISSIONE PROGETTO ESECUTIVO	Y.ZORZI			DESCRIZIONE	F.NIGRELLI				MAZZOLI								
Rev.	Data	DESCRIZIONE	REVISIONE																						
A	16/08/2014	RIEMMISSIONE PROGETTO ESECUTIVO	Y.ZORZI																						
		DESCRIZIONE	F.NIGRELLI																						
			MAZZOLI																						