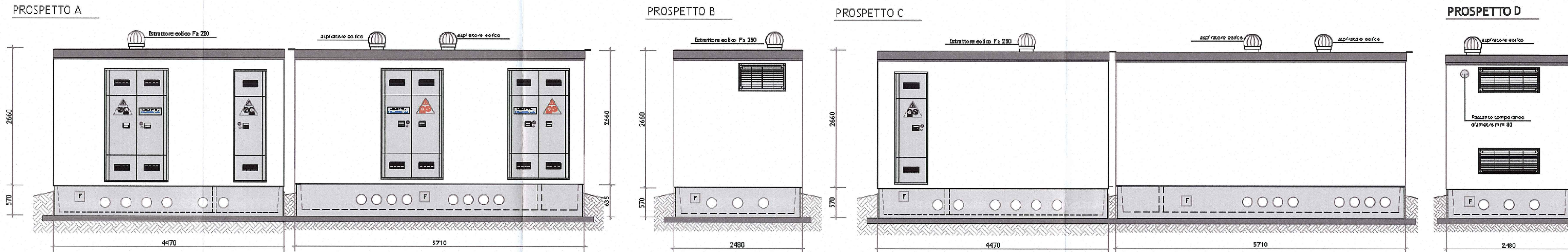


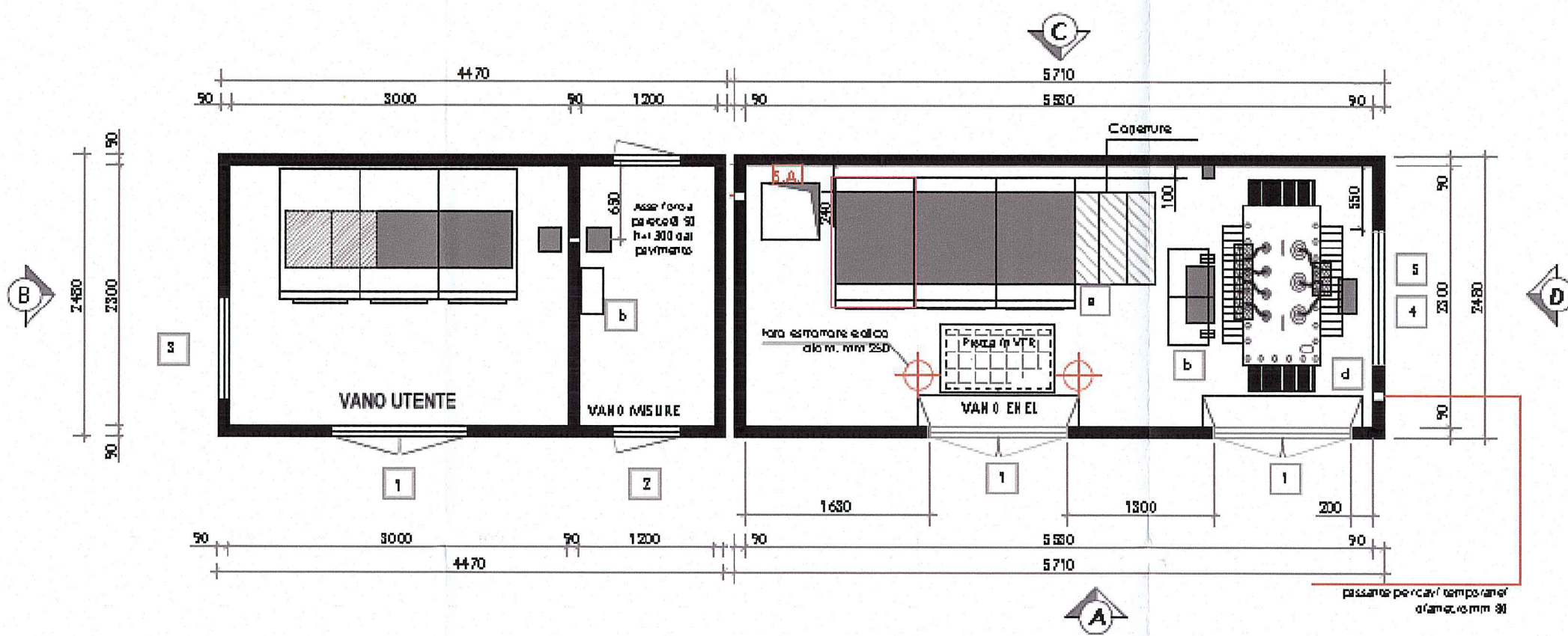
AREA DI CANTIERE PV

FUNZIONE: AREA LOGISTICA, OPERATIVA E DI STOCCAGGIO
N° STIMATO DI ADDETTI: 40

PROSPETTO CABINA PREFABBRICATA



PLANIMETRIA CABINA PREFABBRICATA



CARATTERISTICHE ELETTRICHE

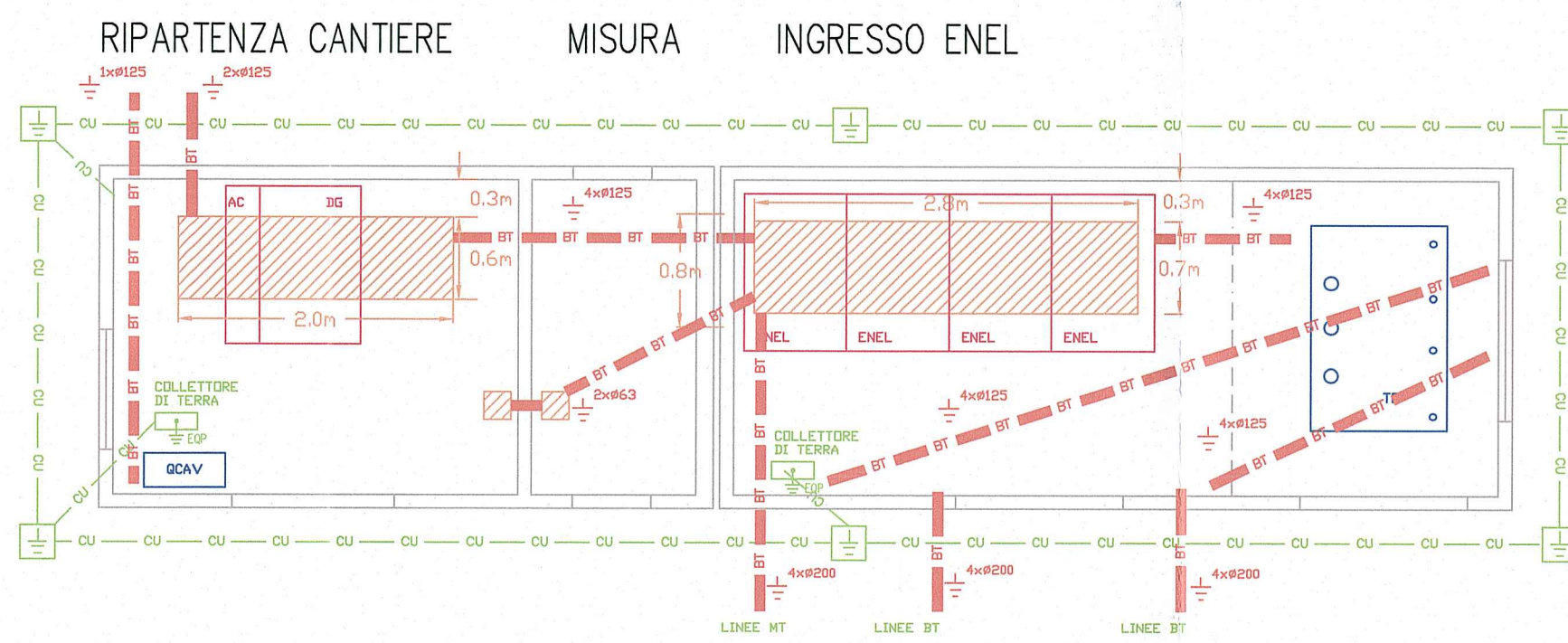
TENSIONE DI ESERCIZIO	15	KV
TENSIONE NOMINALE	24	KV
CORRENTE NOMINALE	400	A
CORRENTE DI BREVE DURATA (1 secondo)	16	KA
CORRENTE LIMITE DINAMICA	50	KA
FREQUENZA NOMINALE	50	Hz
TENSIONE AUSILIARIA PER COMANDI E SEGNALAZIONI	220	Vca
TENSIONE AUSILIARIA PER MOTORE CARICA MOLLE	-	-
TENSIONE AUSILIARIA PER ILLUMINAZIONE E/O RESISTENZA ANTICONDENSA	220	Vca

3 = LAMPADINE CON ISOLATORE CAPACITIVO PRESENZA RETE
SL = SEZIONATORE ROTATIVO SOTTO CARICO CON CONTROLAME DI TERRA
ST = SEZIONATORE A VUOTO DI TERRA
DG = INTERRUTTORE IN SF6 O A VUOTO CON PROTEZIONI E TARATURE CEI 0-16.
TR = TRASFORMATORE IN RESINA

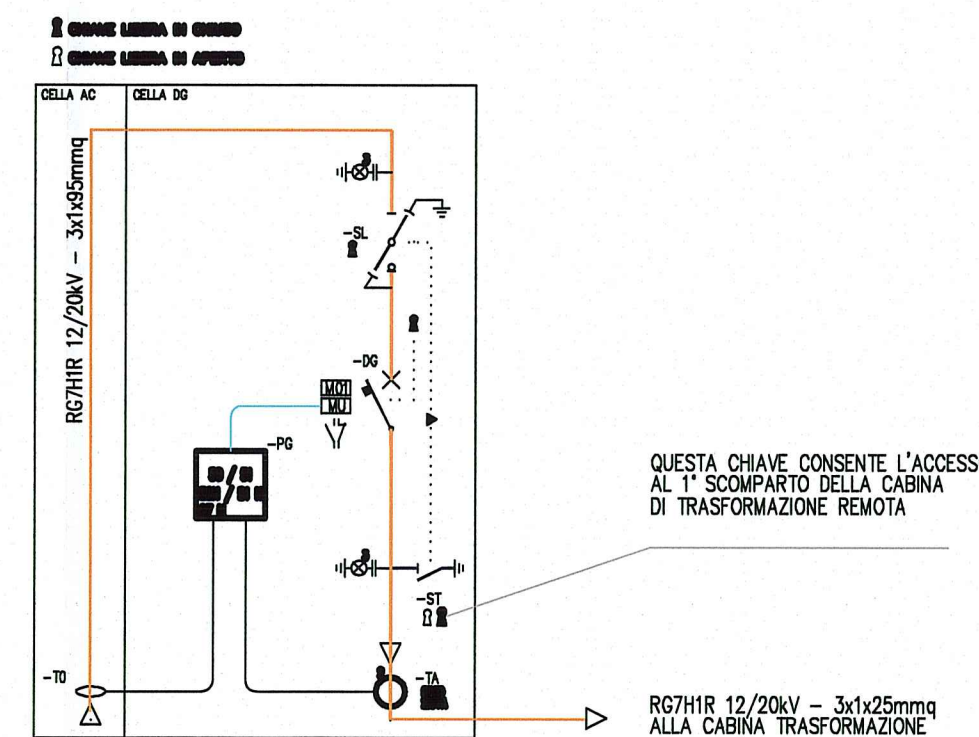
LEGENDA

- LIMITE DI CAVA PROFONDIITA' h. 40cm, COPERTURA CON LAMIERA GRECATA
- TUBAZIONE IN PVC AUTOESTINGUENTE POSA A VISTA SULLE MURATURE.
- TUBAZIONE INTERRATA IN PVC (NUMERO E DIMENSIONI DEI TUBI SONO INDICATI PER OGNI TRATTA).
- CORDA IN RAME NUDDO DA 50 mmq. POSTA AD INTIMO CONTATTO COL TERRENO.
- POZZETTO SENZA FONDO CON COPERCHIO DELLE DIMENSIONI DI 4=(40x40) 6=60x60cm. CONTENENTE 1 SPANDENTE IN ACCIAIO RAMATO DIAM. 18 mm. LUNGHEZZA 3m. PRESA INTERBLOCCATA E PROTETTA IP 55.
- SCATOLA IN PVC IP 55, DELLE DIMENSIONI DI 150x110x70mm, COMPLETA DI PRESSATUBI E MORSETTI COMPONIBILI.
- PLAFONIERA CON TUBI AL NEON IP 55, 2x36 WATT.
- LAMPADA PORTATILE DI EMERGENZA
- INTERRUTTORE IP 44.
- DEVIATORE IP 44.
- SIRENA DI ALLARME
- PULSANTE DI SGANCIO MEDIA TENSIONE
- SONDA PT100
- RELE' BUCKOLTZ A 2 SOGLIE
- CONTATTI IN SCAMBIO APPARECCHIATURE
- BOBINA DI SGANCIO
- COLLETORE DI TERRA SU ISOLATORI

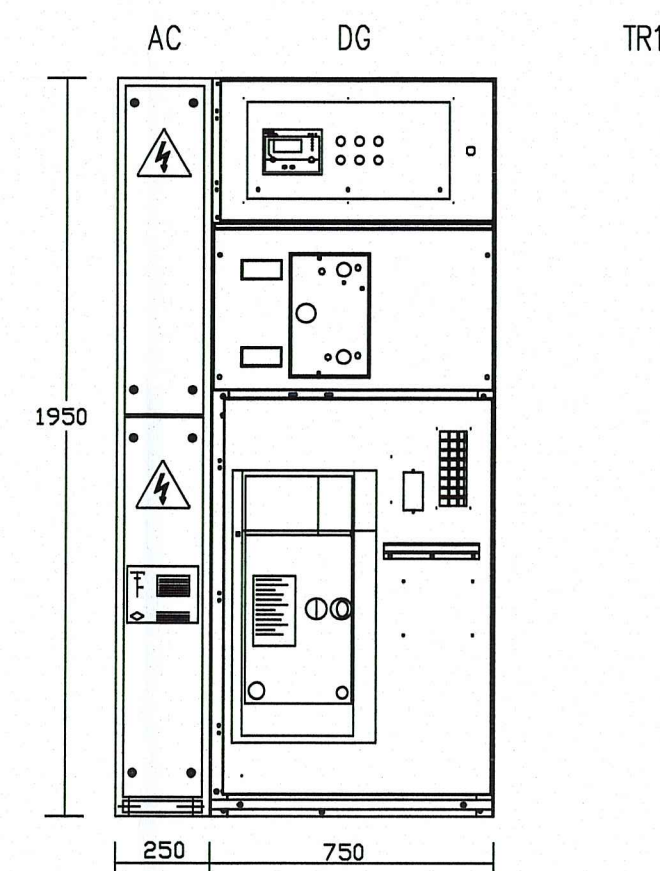
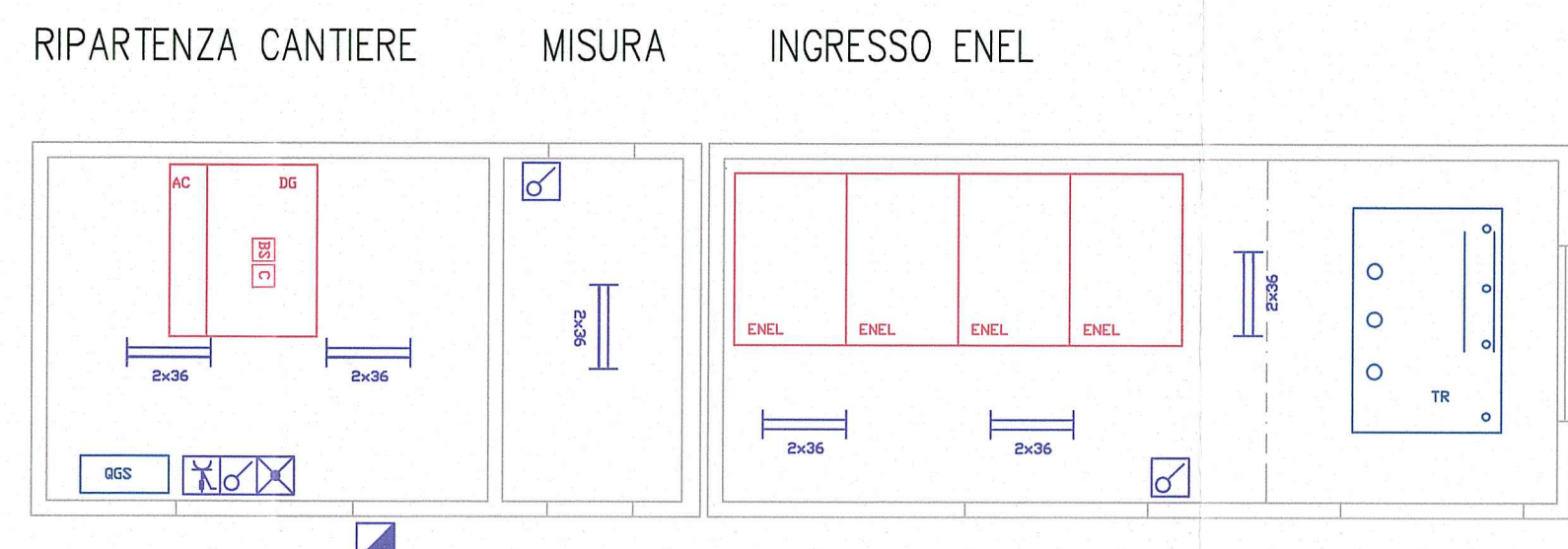
DISPOSIZIONE APPARECCHIATURE E DISTRIBUZIONE INTERRATA



SCHEMA E CARPENTERIA QUADRI MT



IMPIANTI DI ILLUMINAZIONE E FM



Committente: **AUTOCAMIONALE DELLA CISA S.p.A.**
Via Camboara 26/A - Frazione Ponte Taro - 43015 NOCETO (PR)

Impresa Esecutrice: **PIZZAROTTI** FONDATA NEL 1910

AUTOSTRADA DELLA CISA A15 RACCORDO AUTOSTRADALE A15/A22 CORRIDOIO PLURIMODALE TIRRENO-BRENNERO RACCORDO AUTOSTRADALE FRA L' AUTOSTRADA DELLA CISA-FONTEVIVO (PR) E L' AUTOSTRADA DEL BRENNERO-NOGAROLE ROCCA (VR). I LOTTO.
C.U.P. G61B04000060008 C.I.G. 30706B161E

PROGETTO ESECUTIVO

Il Direttore TIRE: *[Signature]* Il Responsabile del Procedimento: *[Signature]* Il Presidente: *[Signature]*

IMPRESA PIZZAROTTI & C. S.p.A.
Il Direttore Tecnico: **Il Responsabile di Progetto**
Don. Ing. Luca Bondanelli

Il Geologo: *[Signature]*

PROGETTAZIONE DI: **PIZZAROTTI** FONDATA NEL 1910
A.T.I.: **idroesse engineering** **ROCKSOIL** **VIA**

Il Progettista: **Ing. Fabio Nigrelli**
Ordine degli Ingegneri della Provincia di Palermo n. 3581

Coordinatore per la Sicurezza in fase di Progettazione:
Ing. Giovanni Maria Cepparotti
Ordine degli Ingegneri della Provincia di Viterbo n. 392

Consulenza specialistica a cura di:
Ing. Pietro Mazzoli
Impresa Pizzarotti & C. S.p.A. - Via Camboara 26/A - Frazione Ponte Taro - 43015 NOCETO (PR)
Ing. Pietro Mazzoli - Via Camboara 26/A - Frazione Ponte Taro - 43015 NOCETO (PR)
Ordine degli Ingegneri della Provincia di Parma n. 821

Titolo Elaborato: **Cantierizzazione Cantiere Ambito operativo 2 - Area di cantierizzazione 2A Planimetria e schema cabina di ricezione ENEL**
Data Emissione Progetto: 18/03/2014
Scala: 1:50

Identif. Elaborato:

N.RO IDENTIFICATIVO	RAAA	LOTTO	1	FASE	E	ENTE	I	AUT. OPERA	CN	CAT. OPERA	CN	N.RO OPERA	02	PARTE OPERA	C	TPQ DOC.	SC	N.RO PROG. DOC.	031	REVISIONE	A
---------------------	------	-------	---	------	---	------	---	------------	----	------------	----	------------	----	-------------	---	----------	----	-----------------	-----	-----------	---

Rev. Data 16/08/2014 RIEMMISSIONE PROGETTO ESECUTIVO DESCRIZIONE REVISIONE Y.ZORZI Redatto F.NIGRELLI Controllo MAZZOLI Approvato