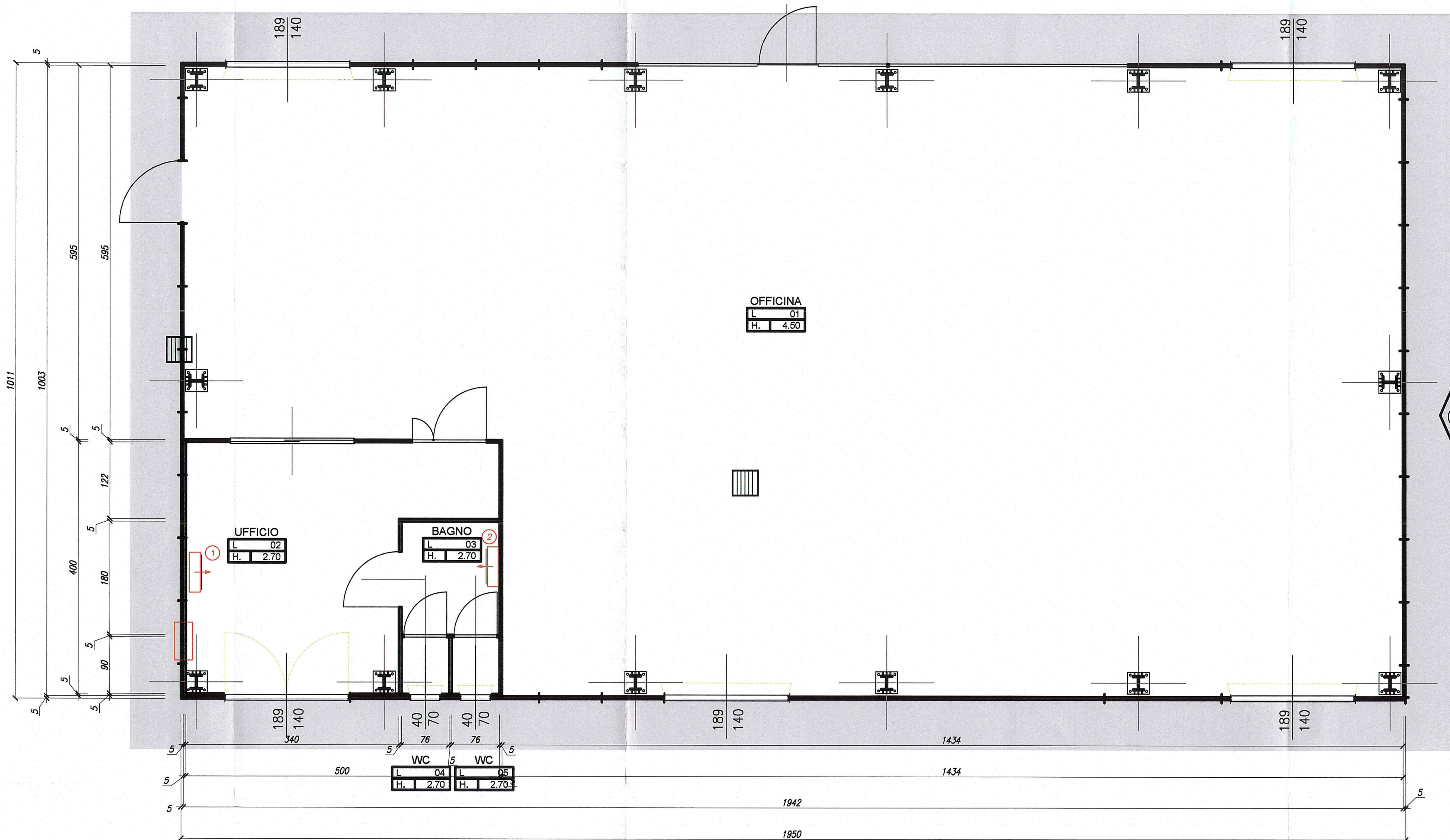


EDIFICIO 8

OFFICINA



pianta
scala 1:50

TABELLA RAPPORTI STECHIOMETRICI - OFFICINA

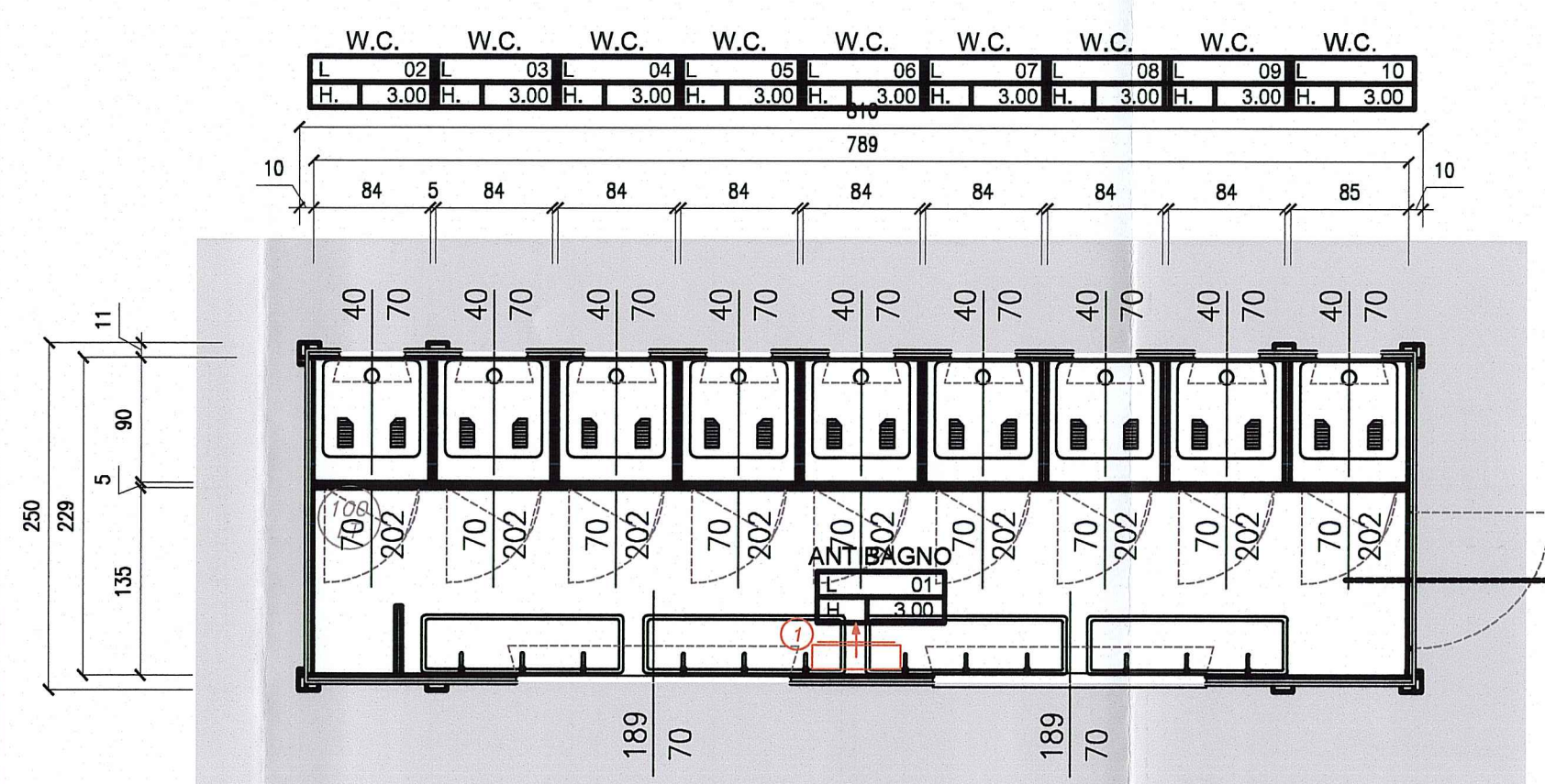
LOCALE	DESTINAZIONE	S.U.	H.	R.I.	R.V.
01	OFFICINA	174.01	4.50	0.60	0.30
02	UFFICIO	15.55	2.70	0.17	0.17
03	BAGNO	2.79	2.70	0.00	0.00
04	WC	0.68	2.70	0.41	0.21
05	WC	0.68	2.70	0.41	0.21

TABELLA CONDIZIONAMENTO

EDIFICIO	DESTINAZIONE	CONDIZIONAMENTO
07	SERVIZI IGIENICI	1 - Monosplit Daikin mod. FT50JV/RXJV - Raff.6,0kW, Risc.7,7kW o similare
06	SPOGLIATOIO	1 - Monosplit Daikin mod. FT50JV/RXJV - Raff.6,0kW, Risc.7,7kW o similare
08	OFFICINA	1 - Monosplit Daikin mod. FT25JV/RXJV - Raff.3,0kW, Risc.4,0kW 2 - Monosplit Daikin mod. FT20JV/RXJV - Raff.0,7kW, Risc.1,0kW

EDIFICIO 7

SERVIZI IGIENICI



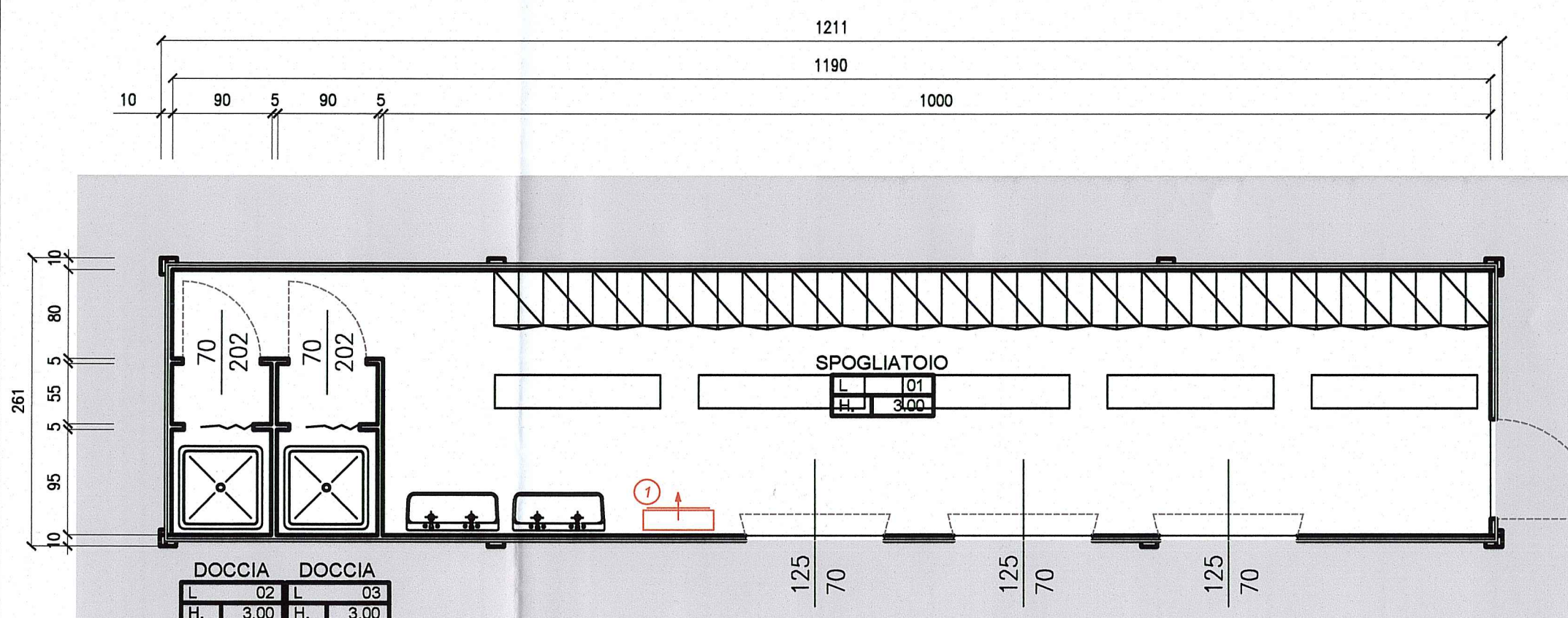
PIANTA
scala 1:50

TABELLA RAPPORTI STECHIOMETRICI - SERVIZI IGIENICI

LOCALE	DESTINAZIONE	S.U.	H.	R.I.	R.V.
01	ANTIBAGNO	10.56	3.00	0.25	0.12
02	W.C.	0.76	3.00	0.37	0.18
03	W.C.	0.76	3.00	0.37	0.18
04	W.C.	0.76	3.00	0.37	0.18
05	W.C.	0.76	3.00	0.37	0.18
06	W.C.	0.76	3.00	0.37	0.18
07	W.C.	0.76	3.00	0.37	0.18
08	W.C.	0.76	3.00	0.37	0.18
09	W.C.	0.76	3.00	0.37	0.18
10	W.C.	0.76	3.00	0.37	0.18

EDIFICIO 6

SPOGLIATOIO

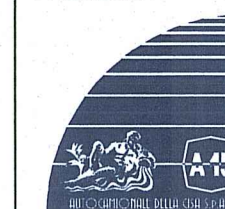


PIANTA
scala 1:50

TABELLA RAPPORTI STECHIOMETRICI - SPOGLIATOIO

LOCALE	DESTINAZIONE	S.U.	H.	R.I.	R.V.
01	SPOGLIATOIO	25.50	3.00	0.11	0.05
02	DOCCIA	1.38	3.00	0	0
02	DOCCIA	1.38	3.00	0	0

Committente:



AUTOCAMIONALE DELLA CISA S.p.A.

Via Camboara 26/A - Frazione Ponte Taro - 43015 NOCETO (PR)

Impresa Esecutrice:



AUTOSTRADA DELLA CISA A15
RACCORDO AUTOSTRADALE A15/A22
CORRIDOIO PLURIODALE TIRRENO-BRENNERO
RACCORDO AUTOSTRADALE FRA L' AUTOSTRADA DELLA CISA-FONTEVIVO (PR)
E L' AUTOSTRADA DEL BRENNERO-NOGAROLE ROCCA (VR). I LOTTO.

C.U.P. G61B0400060008 C.I.G. 307068161E

PROGETTO ESECUTIVO

AUTOCAMIONALE DELLA CISA S.p.A.

Il Direttore T.I.B.R.E.:

Il Responsabile del Procedimento:

Il Presidente:

IMPRESA PIZZAROTTI & C. S.p.A.

Il Direttore Tecnico: **PIZZAROTTI & C. S.p.A.**
Il Responsabile di Progetto
Dot. Ing. Luca Bondanelli

Il Geologo:

PROGETTAZIONE DI:



Il Progettista:

Ing. Fabio Nigrelli
Ordine degli Ingegneri della Provincia di Palermo n. 3581

A.T.I.: **idrosse engineering** **ROCKSOIL S.p.A.** **VIA**

MANDATARIA MANDANTE MANDANTE

Coordinatore per la Sicurezza in fase di Progettazione:

Ing. Giovanni Maria Cepparotti
Ordine degli Ingegneri della Provincia di Viterbo n. 392

Consulenza specialistica a cura di:

Progettista Responsabile: **Ing. Pietro MAZZOLI**
Impresa Pizzarotti & C. S.p.A.
Ing. Pietro Mazzoli
Ordine degli Ingegneri della Provincia di Parma n. 821

Titolo Elaborato:

Cantierizzazione
Cantierizzazione
Ambito operativo 2 - Area di cantierizzazione 2B
Schema monografica officina, serv. igienici, spogliatoio

Data Emissione Progetto:

18/03/2014

Scala:

1:500

Identif. Elaborato:

N.RO IDENTIFICATIVO	COECCO COMESSA	LOTTO	FASE	ENTE	AMBITO	CAT. OPERA	N.RO OPERA	PARTE OPERA	TIPO DOC.	N.RO PROG. DOC.	REVISIONE
	RAAA	1	E	I	CN	CN	02	C	SC	028	A

Rev.	Data	DESCRIZIONE REVISIONE	Redatto	Controlato	Approvato
A	18/03/2014	RIEMMISSIONE PROGETTO ESECUTIVO	Y.ZORZI	F.NIGRELLI	MAZZOLI