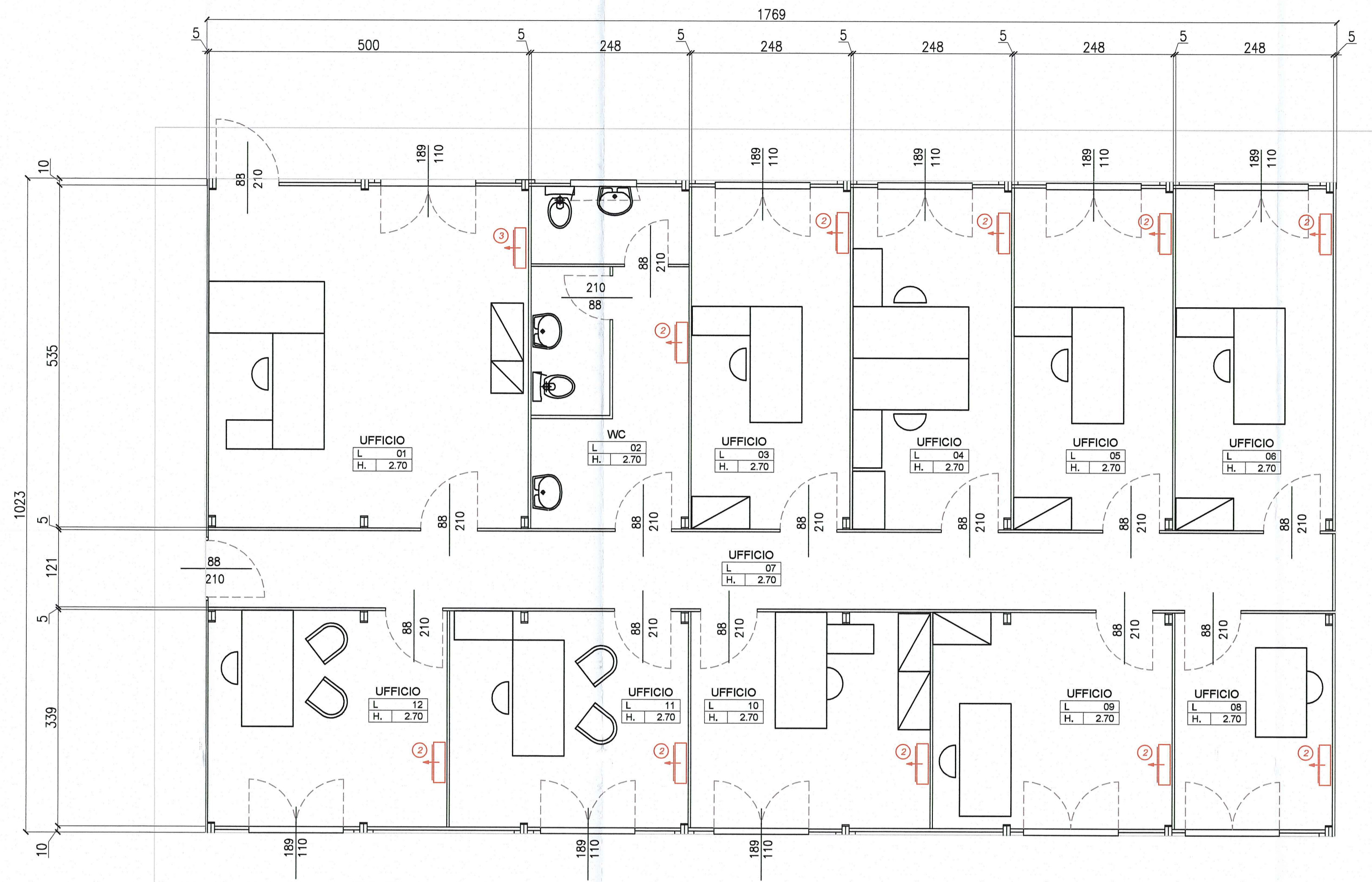


UFFICIO TIPO 1

EDIFICIO 2 - UFFICI APPALTATORE



PIANTA
scala 1:50

TABELLA RAPPORTI STECHIOMETRICI - UFFICIO TIPO 1

LOCALE	DESTINAZIONE	S.U.	H.	R.I.	R.V.
01	UFFICIO	26.75	2.70	0.27	0.27
02	WC	13.26	2.70	0.21	0.21
03	UFFICIO	13.23	2.70	0.15	0.15
04	UFFICIO	13.23	2.70	0.15	0.15
05	UFFICIO	13.23	2.70	0.15	0.15
06	UFFICIO	13.23	2.70	0.15	0.15
07	CORRIDOIO	21.29	2.70	0	0
08	UFFICIO	8.37	2.70	0.10	0.10
09	UFFICIO	12.62	2.70	0.15	0.15
10	UFFICIO	12.62	2.70	0.15	0.15
11	UFFICIO	12.62	2.70	0.15	0.15
12	UFFICIO	12.62	2.70	0.15	0.15

TABELLA RAPPORTI STECHIOMETRICI - UFFICIO TIPO 2

LOCALE	DESTINAZIONE	S.U.	H.	R.I.	R.V.
01	UFFICIO	18.00	3.00	0.33	0.33
02	INGRESSO	2.40	3.00	0	0
03	W.C.	3.12	3.00	0.16	0.08
04	W.C.	2.57	3.00	0.16	0.08
05	UFFICIO	9.48	3.00	0.33	0.33
06	INGRESSO	1.90	3.00	0	0
07	UFFICIO	9.48	3.00	0.33	0.33

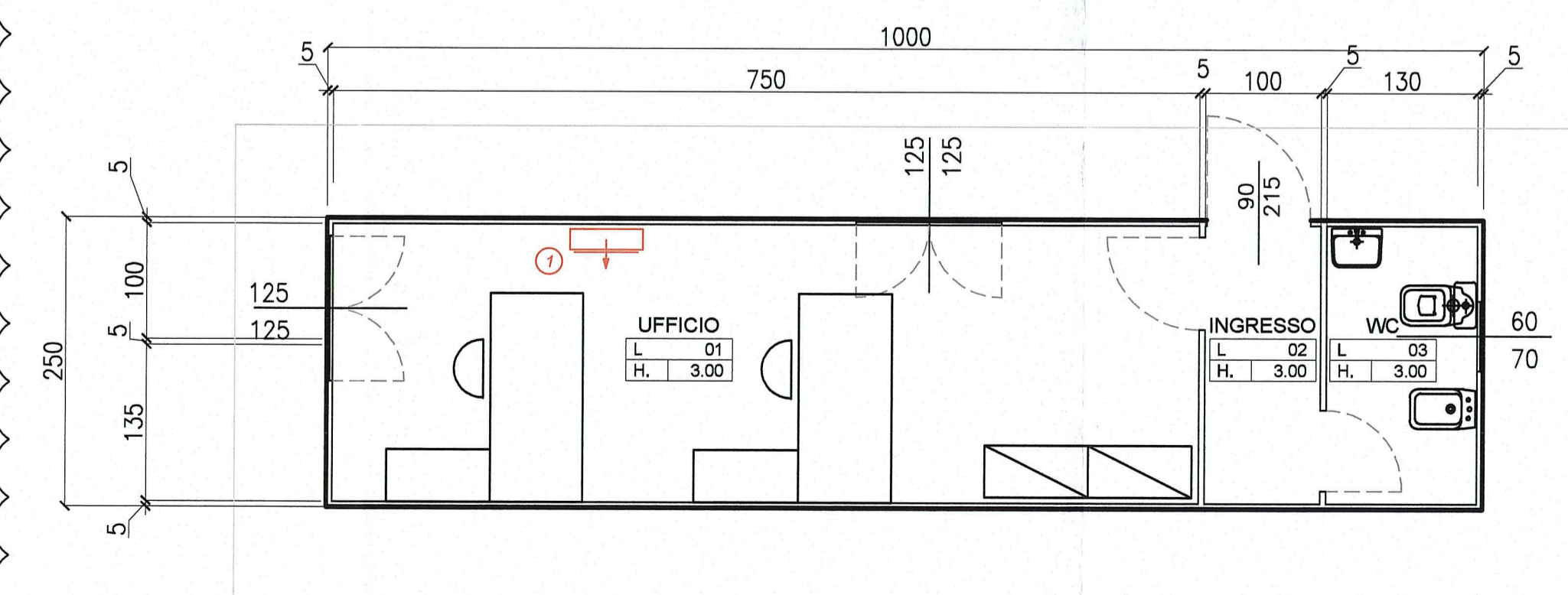
TABELLA CONDIZIONAMENTO

EDIFICIO	DESTINAZIONE	CONDIZIONAMENTO
02	UFFICIO TIPO 1	2 - Monosplit Daikin mod. FT25JV/RXJV - Raff.3,0kW, Risc.4,0kW o similare 3 - Monosplit Daikin mod. FT35JV/RXJV - Raff.3,8kW, Risc.4,8kW o similare
03	UFFICIO TIPO 2	1 - Monosplit Daikin mod. FT50JV/RXJV - Raff.6,0kW, Risc.8,0kW o similare

DESCRIZIONE DELLA MODIFICA:
Inserimento uffici per Autocisa

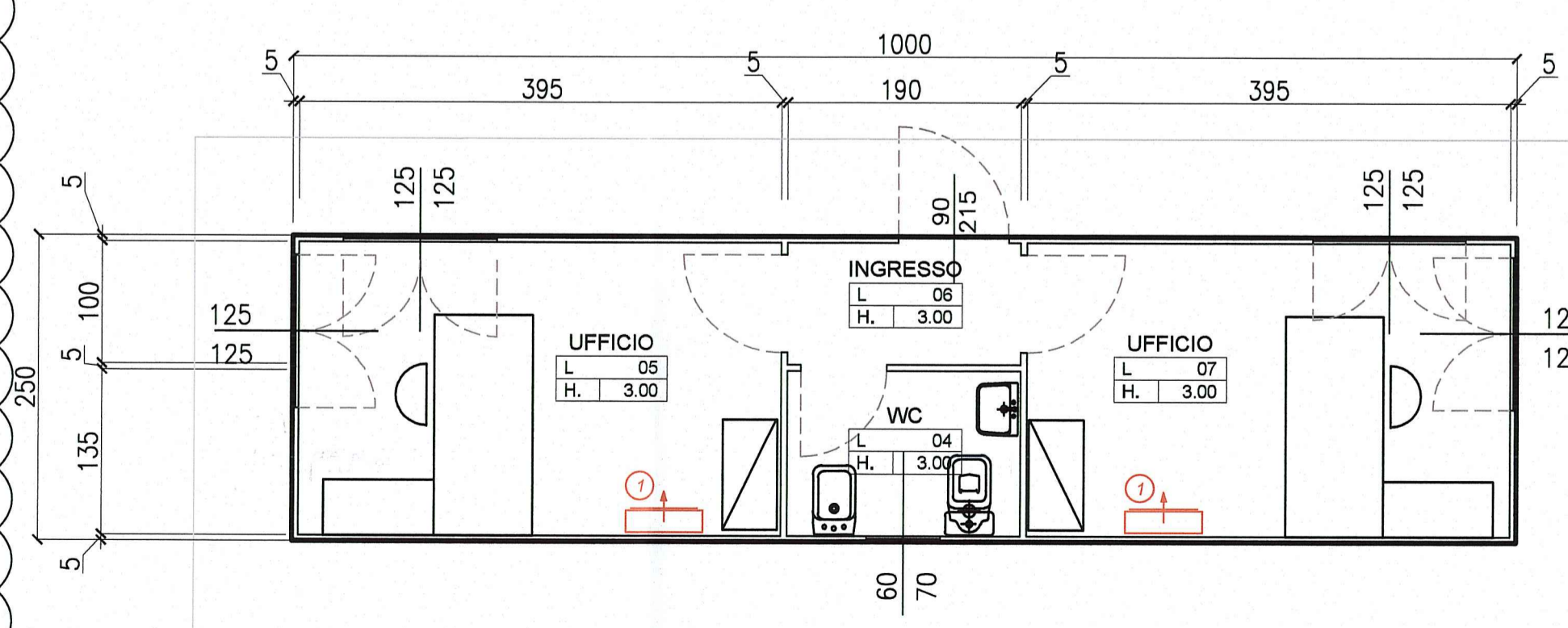
UFFICI TIPO 2

EDIFICIO 3 A - UFFICI AUTOCISA



PIANTA
scala 1:50

EDIFICIO 3 B - UFFICI APPALTATORE



PIANTA
scala 1:50

Committente: **AUTOCAMIONALE DELLA CISA S.p.A.**
Via Camboara 26/A - Frazione Ponte Taro - 43015 NOCETO (PR)

Impresa Esecutrice: **PIZZAROTTI** FONDATA NEL 1910

**AUTOSTRADA DELLA CISA A15
RACCORDO AUTOSTRADALE A15/A22
CORRIDOIO PLURIMODALE TIRRENO-BRENNERO
RACCORDO AUTOSTRADALE FRA L'AUTOSTRADA DELLA CISA-FONTEVIVO (PR)
E L'AUTOSTRADA DEL BRENNERO-NOGAROLE ROCCA (VR). I LOTTO.**
C.U.P. G61B04000060008 C.I.G. 307068161E

PROGETTO ESECUTIVO

AUTOCAMIONALE DELLA CISA S.p.A.
Il Direttore TIRE: _____ Il Responsabile del Procedimento: _____ Il Presidente: _____

IMPRESA PIZZAROTTI & C. s.p.a.
Il Direttore Tecnico: **Ing. Luca Bondanelli**

Il Geologo: _____

PROGETTAZIONE DI: **PIZZAROTTI** FONDATA NEL 1910
A.T.I.: **idresse engineering** **ROCKSOIL S.p.A.** **VIA S.p.A.**

Il Progettista: **Ing. Fabio Nigrelli**
Ordine degli Ingegneri della Provincia di Palermo n. 3581

Coordinatore per la Sicurezza in fase di Progettazione: _____

Consulenza specialistica a cura di: **Ing. Giovanni Maria Cepparotti**
Ordine degli Ingegneri della Provincia di Viterbo n. 392

Progettista Responsabile Integrazione Prestazioni Specialistiche:
Impresa Pizzarotti & C. s.p.a.
Ing. Pietro Mazzoli
Ordine degli Ingegneri della Provincia di Palermo n. 3581

Titolo Elaborato: **Cantierizzazione
Cantierizzazione
Ambito operativo 2 - Area di cantierizzazione 2B
Scheda monografica uffici tipo 1 e 2**

Data Emissione Progetto: 18/03/2014
Scala: 1:50

Identif. Elaborato:

NUM. IDENTIFICATIVO	COSE COMMESSA	LOTTO	FASE	ENTE	AUT. OPER.	CAT. OPER.	NUM. OPER.	PARTE OPER.	TIPO DOC.	NUM. PROG. DOC.	REVISIONE
	RAAA	1	E	I	CN	CN	02	C	SC	017	B

Rev.	Data	DESCRIZIONE REVISIONE	Redatto	Controllato	Approvato
B	10/10/2014	Informativa A15 prot. n. 731 del 08/09/2014	MORDACCI	F. NIGRELLI	MAZZOLI
A	18/08/2014	RIEMMISSIONE PROGETTO ESECUTIVO	Y ZORZI	F. NIGRELLI	MAZZOLI