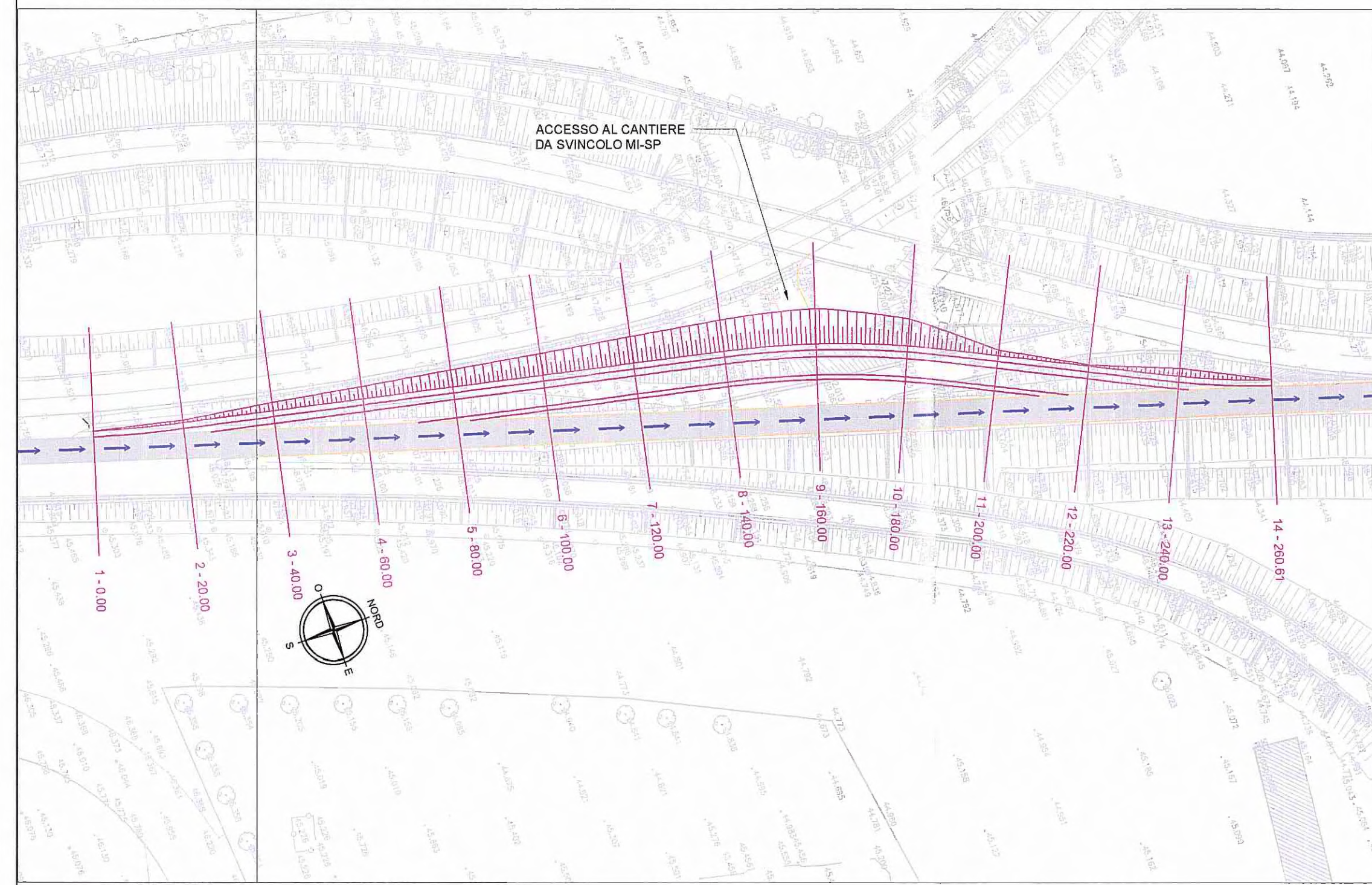
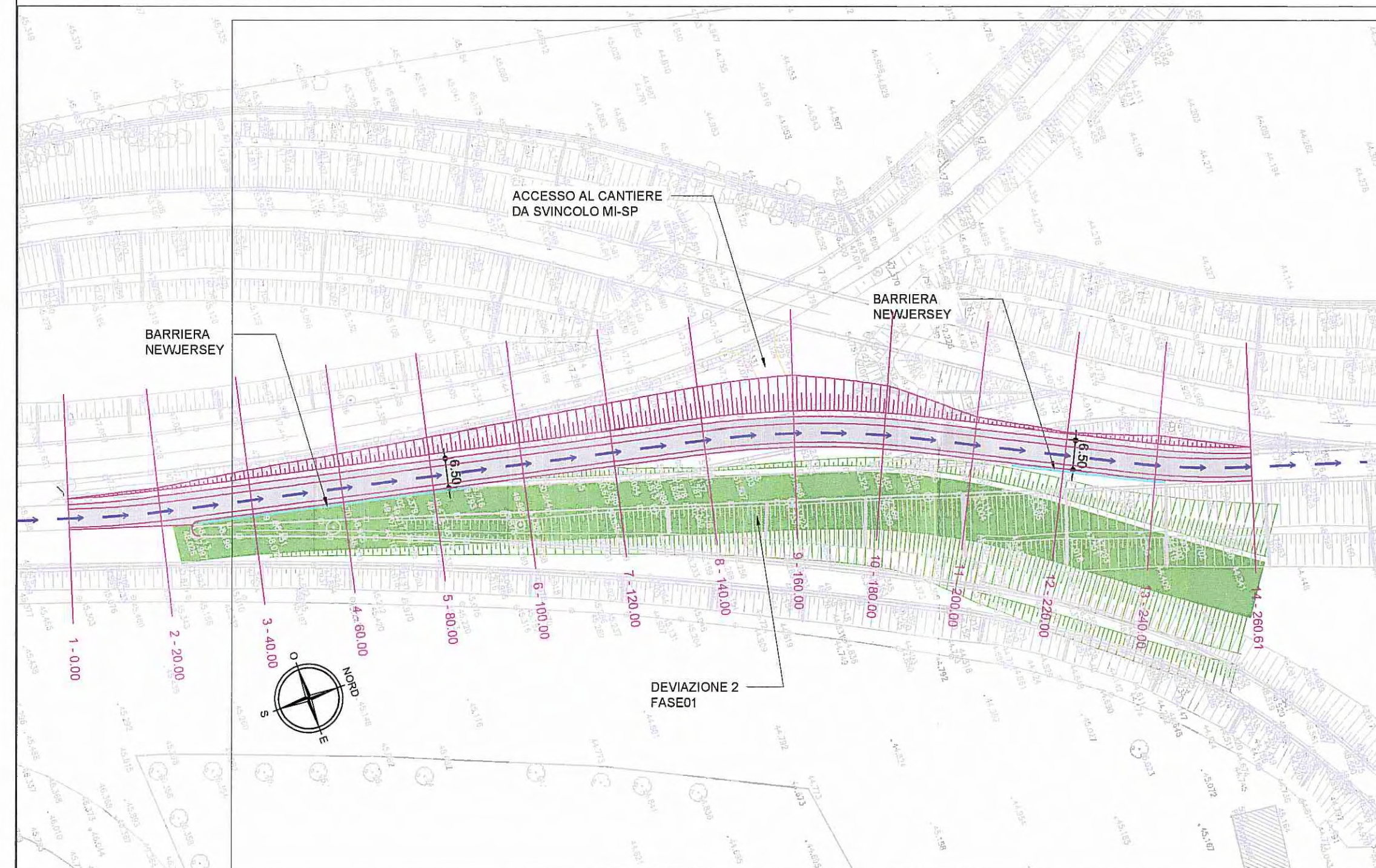


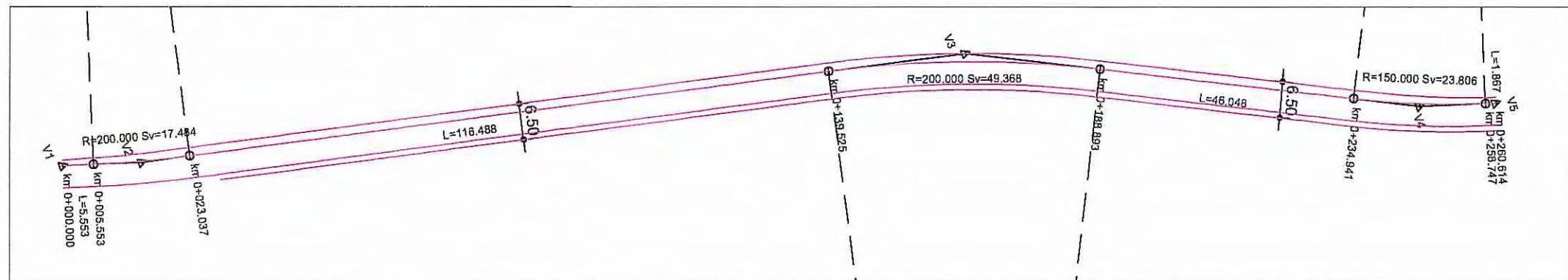
PLANIMETRIA FASE LAVORAZIONE



PLANIMETRIA FINALE

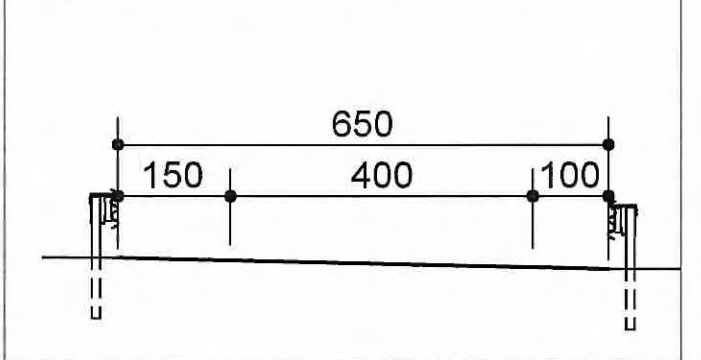


PLANIMETRIA DI TRACCIAMENTO

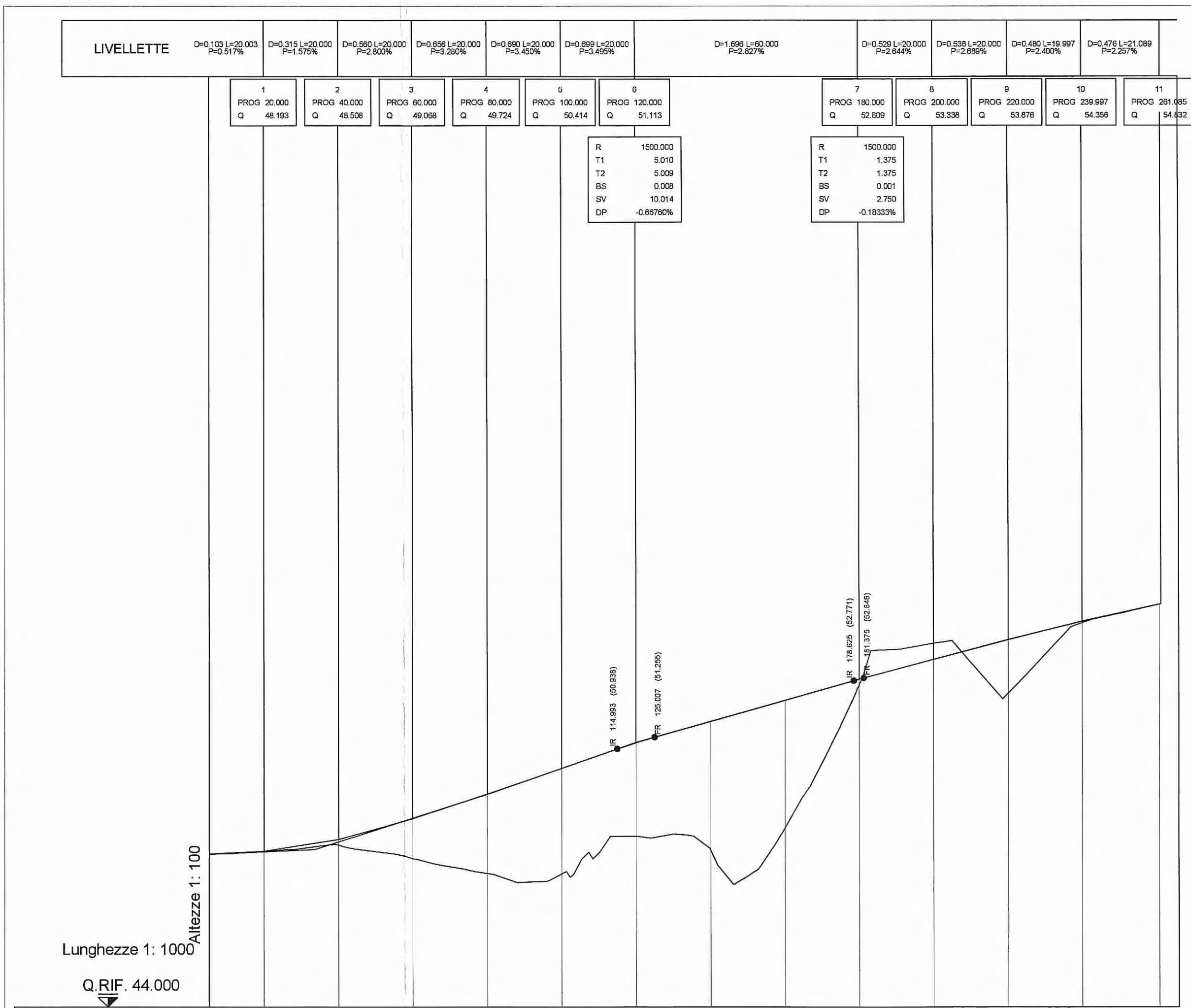


V1 301957.758 100745.904	V2 301962.019 100749.559	V3 301984.768 100905.860	V4 302031.891 100978.925	V5 302038.139 100988.072
V6 301788.784 100811.630	V7 302184.552 100838.210	V8 301662.631 100436.718		
V2 R=200.000 Ac=5.9856 Tm=17.451 Sv=9.191	V3 R=200.000 Ac=15.2149 Tm=24.810 Sv=49.388 Sb=1.521	V4 R=150.000 Ac=10.7046 Tm=11.628 Sv=23.300 Sb=9.472		

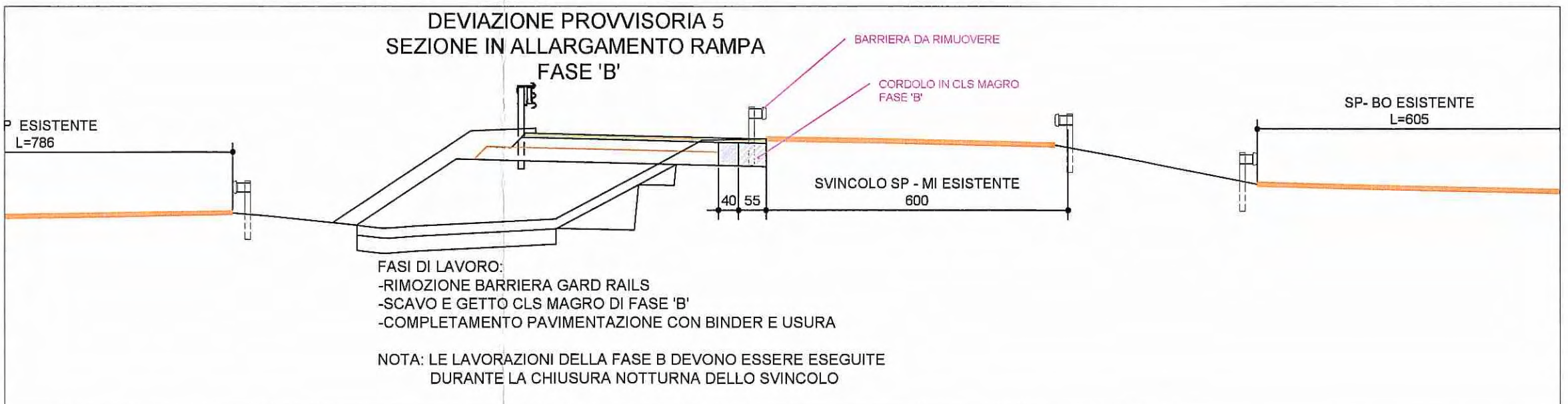
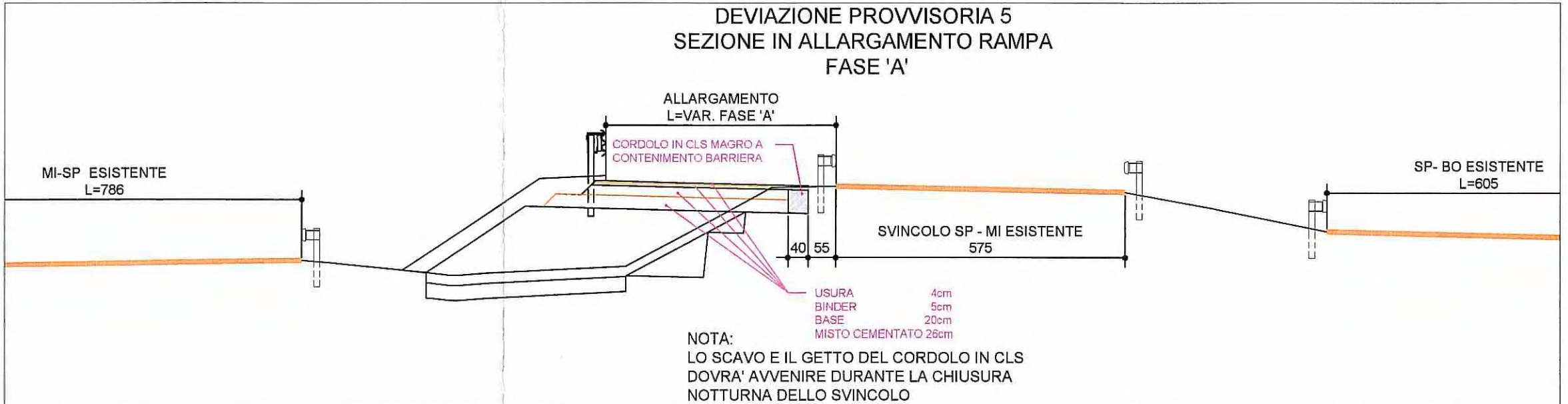
SEZIONE SCHEMATICA



PROFILO



No. SEZIONI	2	3	4	5	6	7	8	9	10	11	12	13	14
DISTANZE PROGRESSIVE	20.000	40.000	60.000	80.000	100.000	120.000	140.000	160.000	180.000	200.000	220.000	240.000	260.610
DISTANZE PARZIALI	20.000	20.000	20.000	20.000	20.000	20.000	20.000	20.000	20.000	20.000	20.000	20.610	
QUOTE TERRENO	48.187	48.354	47.997	47.591	47.574	48.593	48.211	48.828	52.628	53.772	52.431	54.325	54.821
QUOTE PROGETTO	48.193	48.508	48.888	48.724	50.414	51.105	51.678	52.244	52.899	53.338	53.876	54.356	54.821
ETTOMETRICHE	[Scale bar showing 0 to 200 meters]												
AND. PLAN.	L=5.55, L=17.48, R=200.00, L=116.49, R=200.00, R=49.37, L=46.05, L=23.81, R=150.00												
AND. CIGLI	Dritto: 3.00%, 3.90%, 3.00%, 3.40%, 3.00%, 3.00%, 3.00%, 3.00%, 3.00%, 3.00%, 3.00%, 3.00%, 3.00%, 3.00% Sinistro: -3.00%, -2.80%, -2.50%, -3.40%, -2.50%, 3.00%, 3.00%, 3.00%, 3.00%, 3.00%, 3.00%, 3.00%, 3.00%, 3.00%												



COMMITTENTE:
AUTOCAMIONALE DELLA CISA S.p.A.
 Via Camboara 26/A - Frazione Ponte Taro - 43015 NOCETO (PR)

IMPRESA ESECUTRICE:
PIZZAROTTI
 FONDATA NEL 1910

PROGETTO ESECUTIVO

IMPRESA PIZZAROTTI & C. S.p.A.
 Il Direttore TIBRE: [Signature]
 Il Responsabile del Procedimento: [Signature]
 Il Presidente: [Signature]

IMPRESA PIZZAROTTI & C. S.p.A.
 Il Direttore Tecnico: **Dot. Ing. Luca Bondanelli**

Il Geologo:
 Ing. Fabio Nigrelli
 Ordine degli Ingegneri della Provincia di Palermo n. 3581

PROGETTAZIONE DI:
PIZZAROTTI
 FONDATA NEL 1910

Il Progettista:
 Ing. Giovanni Maria Cepparotti
 Ordine degli Ingegneri della Provincia di Viterbo n. 392

A.T.I. idroesse engineering, ROCKSOIL S.p.A., VIA S.p.A.

Consulenza specialistica e cure di:
 Ing. Pietro Mazzioli
 Impresa Pizzarotti
 Ing. Pietro Mazzioli
 Ordine degli Ingegneri della Provincia di Parma n. 821

Titolo Elaborato:
CN - Cantierizzazione
CN - Cantierizzazione
02 - Cantierizzazione / V - Viabilità
 Deviazione Provvisoria 5: Planimetria generale, planimetria di tracciamento e profilo

Data Emissione Progetto:
 18/03/2014

Scala:
 1:1000 - 1:1000/1:100

Identif. Elaborato:

NUM. IDENTIFICATIVO	RAAA	LOTTO	1	FASE	E	ENTE	CN	AMBITO	CN	CAT. OPERA	02	PARTE OPERA	V	TIPO DOC.	PP	NUM. PROG.	008	DOC.	B	REVISIONE
---------------------	------	-------	---	------	---	------	----	--------	----	------------	----	-------------	---	-----------	----	------------	-----	------	---	-----------

REVISIONI:

B	13/02/2015	MODIFICATO LARGHEZZA E AGGIUNTO DETTAGLI	GHELFI	F. NEGRELLI	MAZZOLI
A	24/11/2014	RIEMMISSIONE PROGETTO ESECUTIVO	GHELFI	NIGRELLI	MAZZOLI
Rev.	Data	DESCRIZIONE REVISIONE	Redatto	Controllato	Approvato