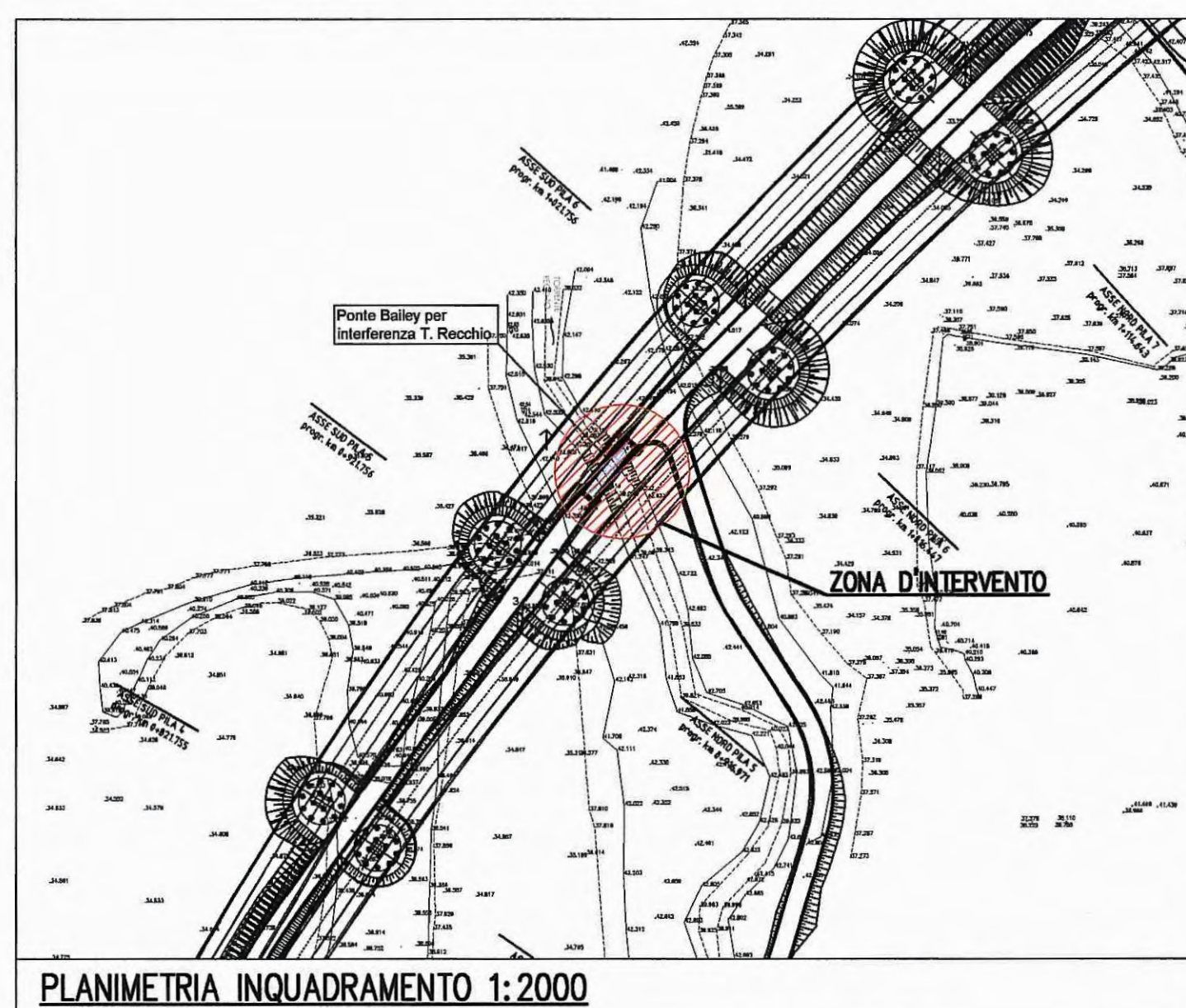
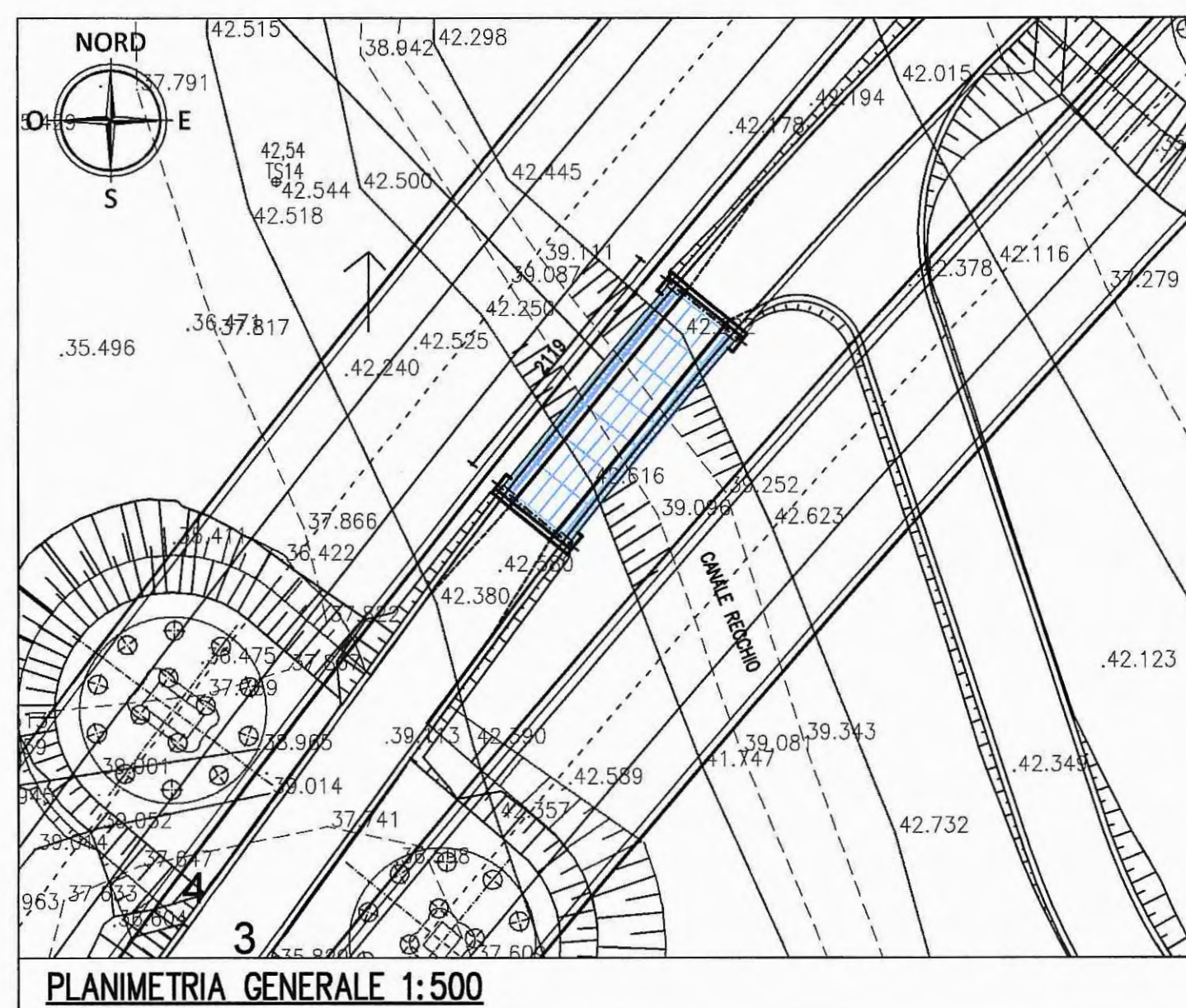


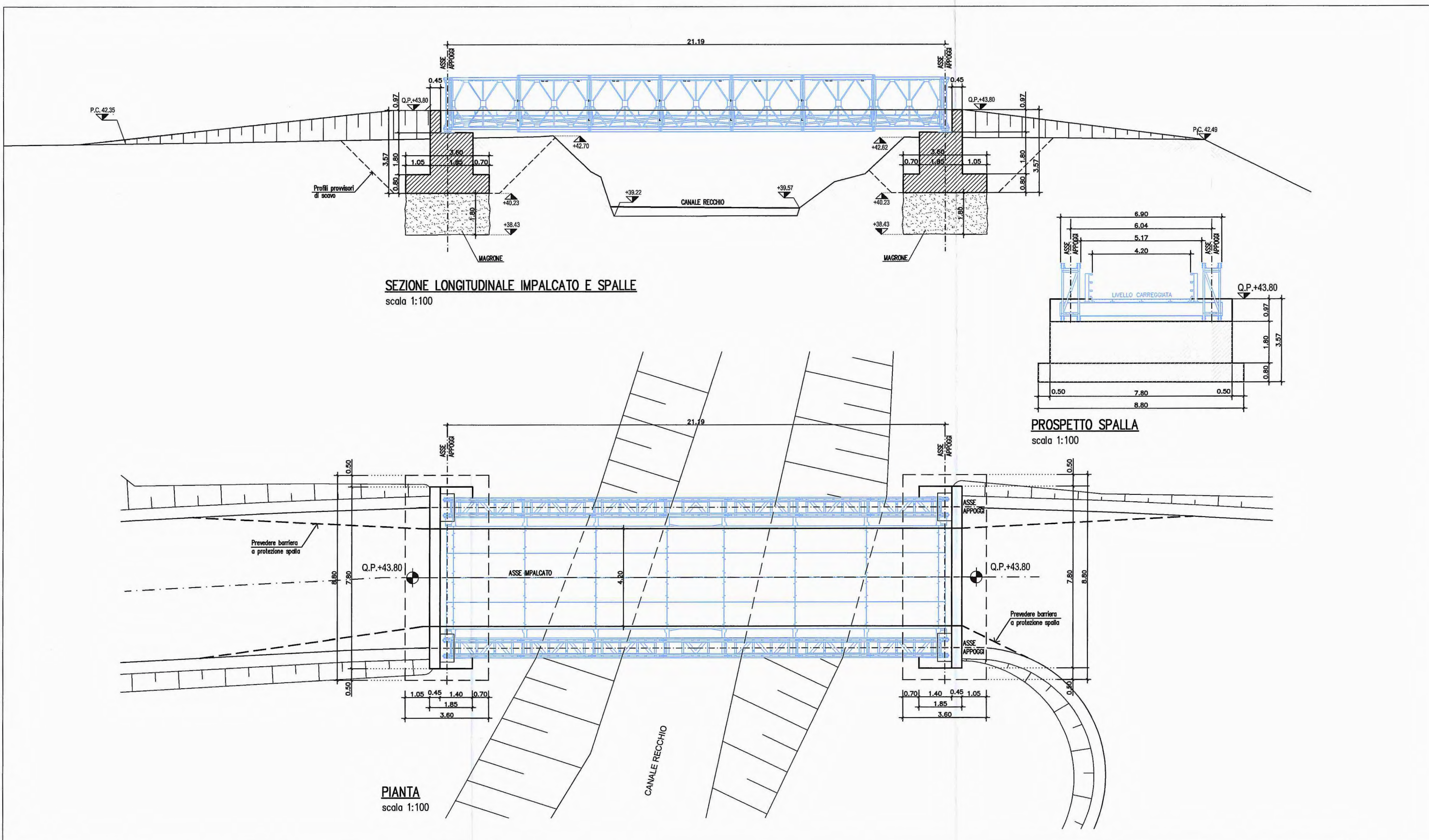
DESCRIZIONE	CODICE
PONTE BAILEY SUL CANALE RECCHIO (nord) CARPENTERIE ED ARMATURE FONDAZIONI	RAAA1E1CNCN02VCA002
PONTE BAILEY SUL CANALE RECCHIO (nord) RELAZIONE DI CALCOLO E SUI MATERIALI	RAAA1E1CNCN02VRE005
PONTE BAILEY SUL CANALE RECCHIO (nord) RELAZIONE GEOTECNICA	RAAA1E1CNCN02VRE006



PLANIMETRIA INQUADRAMENTO 1:2000



PLANIMETRIA GENERALE 1:500



SEZIONE LONGITUDINALE IMPALCATO E SPALLE
scala 1:100

PROSPETTO SPALLA
scala 1:100

PIANTA
scala 1:100

Committente: **AUTOCAMIONALE DELLA CISA S.P.A.**
Via Camboara 26/A - Frazione Ponte Taro - 43015 NOCETO (PR)

Impresa Esecutrice: **PIZZAROTTI**
FONDATA NEL 1910

PROGETTO ESECUTIVO

AUTOCAMIONALE DELLA CISA S.p.A.
Il Direttore TIB/E: _____ Il Responsabile di Progettazione: _____ Il Presidente: _____

IMPRESA PIZZAROTTI & C. S.p.A.
Il Direttore Tecnico: **Il Responsabile di Progetto**
Dot. Ing. Luca Bondanelli

PROGETTAZIONE DI: **PIZZAROTTI**
FONDATA NEL 1910

A.T.I.: **idresse engineering** **MAKSOIL S.p.A.** **VIA**
MANDATARIA MANDATARIA MANDATARIA

Consulenza specialistica a cura di: **INGENIERI DELLA PROVINCIA DI PARMA**
N.A. **Dot. Ing. PIETRO MAZZOLI**
Impresa Pizzarotti & C. S.p.A. SCRITTO ORDINE
Ing. Pietro Mazzoli
INGENIERI PARMA H.021

Titolo Elaborato: **CANTIERIZZAZIONE PONTE BAILEY SUL CANALE RECCHIO (Nord)**
Data Emissione Progetto: 18/03/2014

Scala: varie

NUM. IDENTIFICATIVO	CODICE COMMESSA	LOTTO	FASE	ENTE	AMBITO	CAT. OPERA	NUM. OPERA	PARTE OPERA	TIPO DOC.	NUM. PROGR. DOC.	REVISIONE
	RAAA	1	E	I	CN	CN	02	V	PL	046	B

Rev.	Data	DESCRIZIONE REVISIONE	Redatto	Controlato	Approvato
B	13/05/2015	RECEPIMENTO OSSERVAZIONI STB NOTA PG. 2015.0166054	ZAMBRELLI	GENNARI	MAZZOLI
A	23/02/2015	RIEMMISSIONE PROGETTO ESECUTIVO	ZAMBRELLI	GENNARI	MAZZOLI