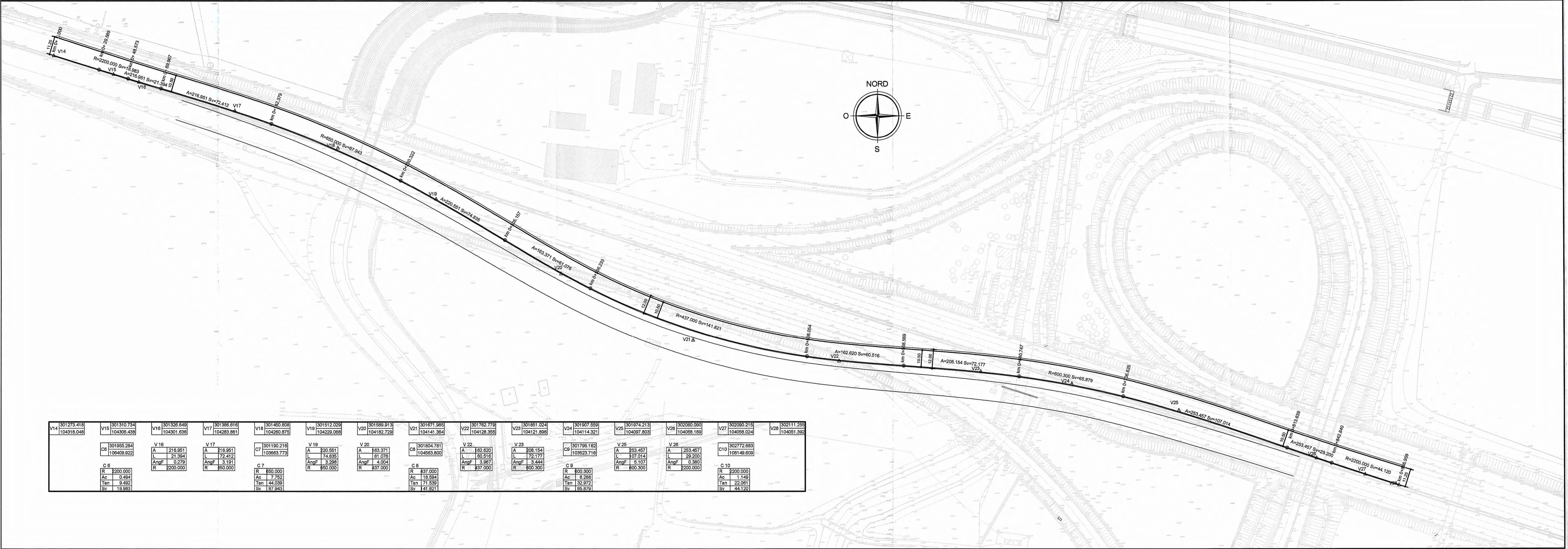
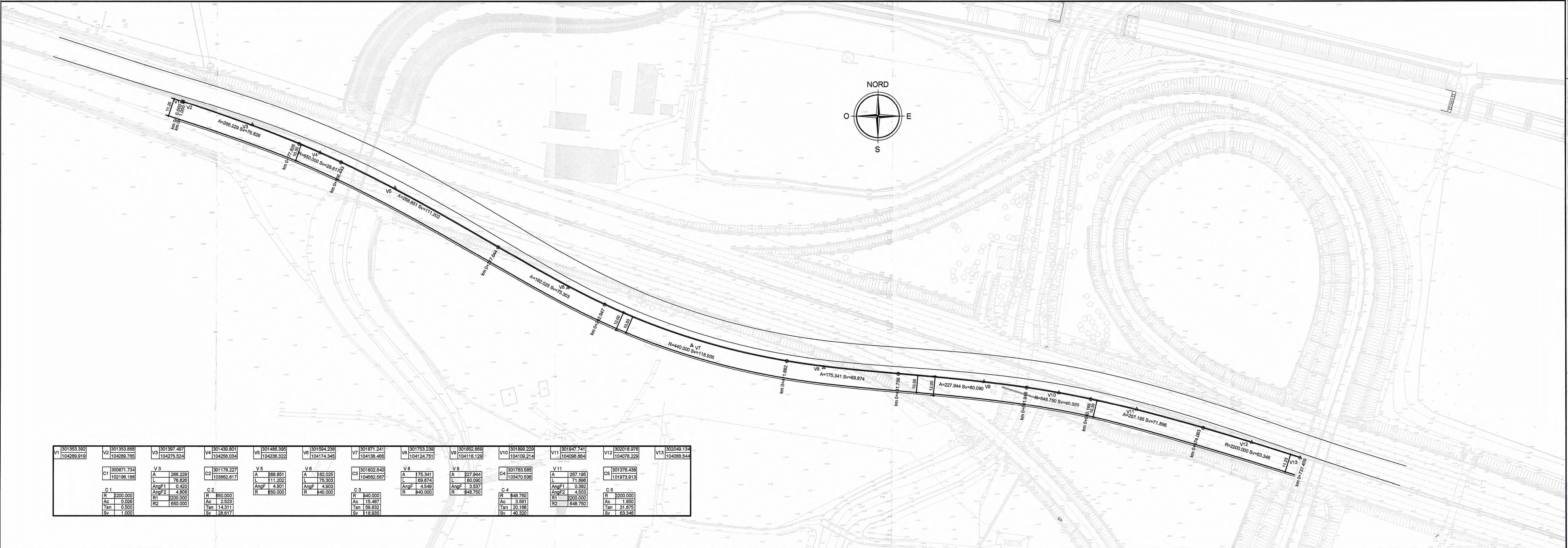


PLANIMETRIA DI TRACCIAMENTO CARREGGIATA BO-MI



301273.418 V14 104318.048	301310.734 V15 104305.438	301320.646 V16 104301.836	301336.616 V17 104293.861	301450.808 V18 104260.872	301512.029 V19 104229.068	301589.913 V20 104182.728	301671.865 V21 104141.364	301762.776 V22 104128.355	301851.024 V23 104121.898	301907.858 V24 104114.321	301974.213 V25 104097.823	302050.090 V26 104098.188	302090.215 V27 104098.024	302111.252 V28 104091.302
301955.284 C 6 R 2200.000 Ac 0.494 Tan 9.482 Sv 15.993	V 16 A 216.661 L 12.412 Angl° 0.279 R 2200.000	V 17 A 216.661 L 12.412 Angl° 3.191 R 2200.000	301190.216 C 7 R 2200.000 Ac 7.782 Tan 14.039 Sv 17.963	V 19 A 220.661 L 14.836 Angl° 3.298 R 2200.000	V 20 A 220.661 L 14.836 Angl° 4.504 R 2200.000	301804.781 C 8 R 2200.000 Ac 19.294 Tan 32.972 Sv 41.621	V 22 A 182.820 L 10.516 Angl° 3.987 R 2200.000	V 23 A 208.154 L 12.177 Angl° 3.464 R 2200.000	V 25 A 208.154 L 12.177 Angl° 5.107 R 2200.000	V 26 A 253.467 L 28.200 Angl° 0.380 R 2200.000	302072.693 C 10 R 2200.000 Ac 5.140 Tan 22.081 Sv 44.120			

PLANIMETRIA DI TRACCIAMENTO CARREGGIATA MI-BO



300671.734 V3 102198.188	301178.227 V4 104278.034	301439.801 V5 104238.322	301488.398 V6 104174.345	301594.238 V7 104136.466	301783.238 V8 104116.129	301862.889 V9 104109.214	301999.229 V10 104098.884	302147.741 V11 104098.884	302018.978 V12 104078.229	302040.134 V13 104059.544
C 1 R 2200.000 Ac 0.500 Tan 0.500 Sv 1.000	V 3 A 286.228 L 23.826 Angl° 0.420 R 2200.000	C 2 R 2200.000 Ac 2.253 Tan 14.311 Sv 28.017	V 5 A 368.301 L 11.022 Angl° 4.901 R 2200.000	V 6 A 182.029 L 15.353 Angl° 4.503 R 2200.000	301822.840 C 3 R 2200.000 Ac 15.497 Tan 59.832 Sv 118.951	V 8 A 175.341 L 10.974 Angl° 4.540 R 2200.000	V 9 A 227.944 L 16.000 Angl° 3.937 R 2200.000	C 4 R 2200.000 Ac 1.393 Tan 25.195 Sv 45.321	302176.436 C 5 R 2200.000 Ac 1.990 Tan 31.675 Sv 63.349	

**Autocomonale della CISA S.p.A.**  
Via Combaora 26/A - Frazione Ponte Taro - 43015 NOCETO (PR)

---

**IMPRESA PIZZAROTTI**  
FONDATA NEL 1910

**AUTOSTRADA DELLA CISA A15  
RACCORDO AUTOSTRADALE A15/A22  
CORRIDOIO PLURIMODALE TIRRENO-BRENNERO  
E L'AUTOSTRADA DEL BRENNERO-NOGAROLE ROCCA (VR) - I LOTTO.**  
C.U.P. G6180400060008 C.I.G. 307068161E

**PROGETTO ESECUTIVO**

**IMPRESA PIZZAROTTI & C. S.p.A.**  
Il Direttore Tecnico: **IMPRESA PIZZAROTTI & C. S.p.A.**  
Il Responsabile del Progetto: **Dott. Ing. Luca Bondanelli**

**PIZZAROTTI**  
A.T.I. **idreosse engineering** **ROCKSOIL** **VIA**

**Ing. Giovanni Maria Cepparotti**  
Direttore degli Ingegneri della Provincia di Viterbo n. 392

Consulenza specialistica a cura di:  
**Ing. Pietro Mazzoli**  
Direttore degli Ingegneri della Provincia di Parma n. 821

Titolo Elaborato: **Cantierizzazione Cantierizzazioni Planimetria di tracciamento deviazione provvisoria autostrada A1**

Data Emissione Progetto: **18/03/2014**  
Scala: **1:1000**

Autocomonale della CISA S.p.A.	Impresa Pizzarotti & C. S.p.A.	Impresa Pizzarotti & C. S.p.A.	Impresa Pizzarotti & C. S.p.A.	Impresa Pizzarotti & C. S.p.A.	Impresa Pizzarotti & C. S.p.A.	Impresa Pizzarotti & C. S.p.A.
RAAA	EE	IT	CN	CN	PT	EE