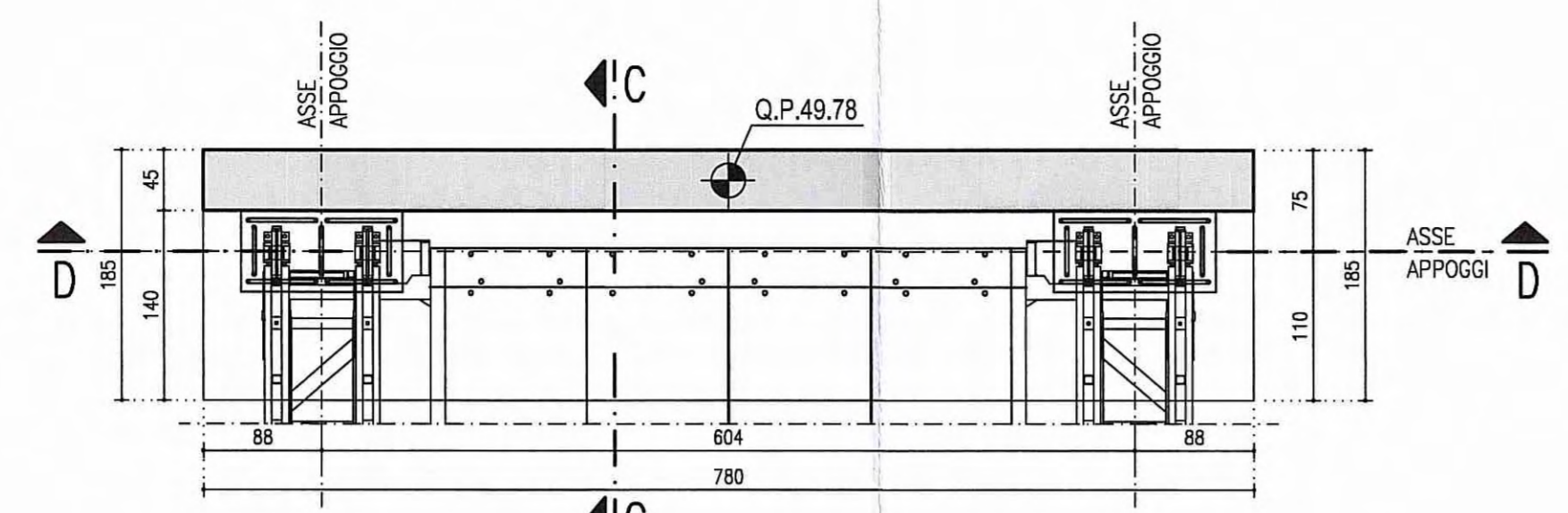
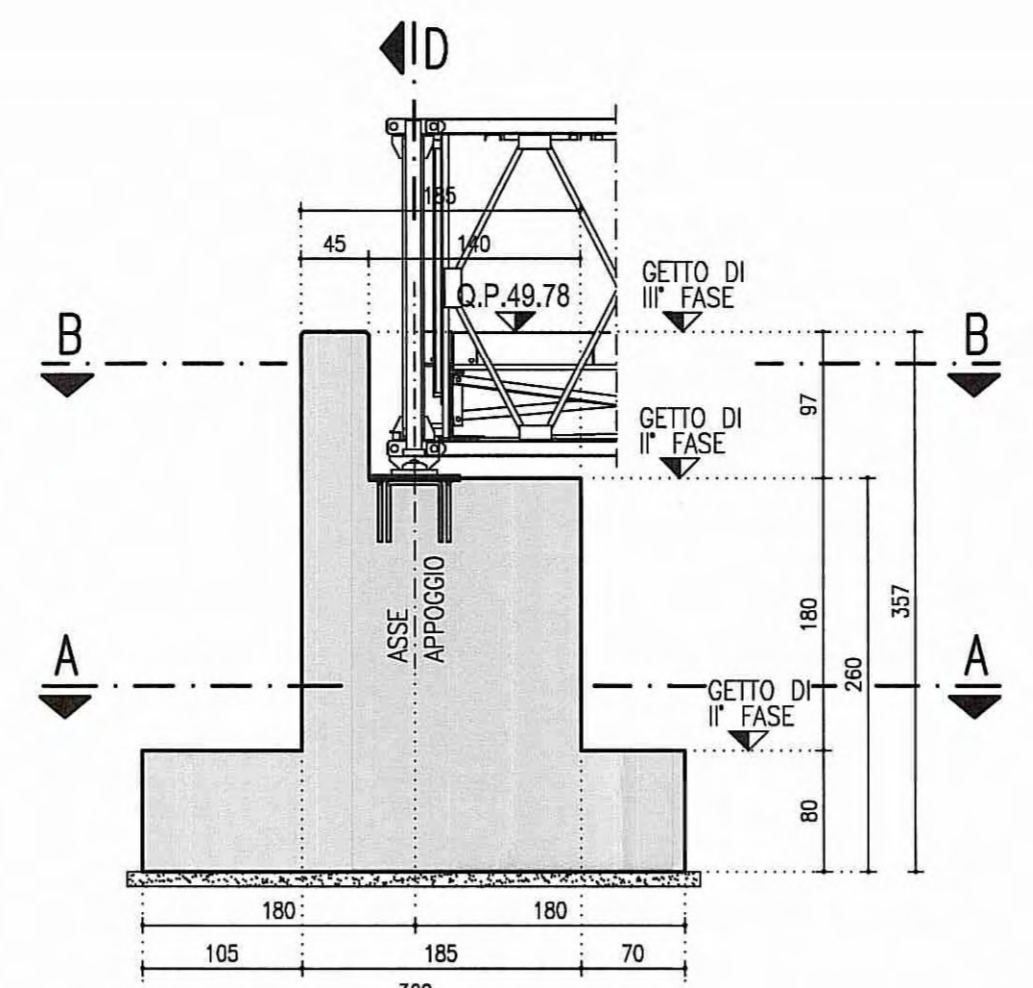


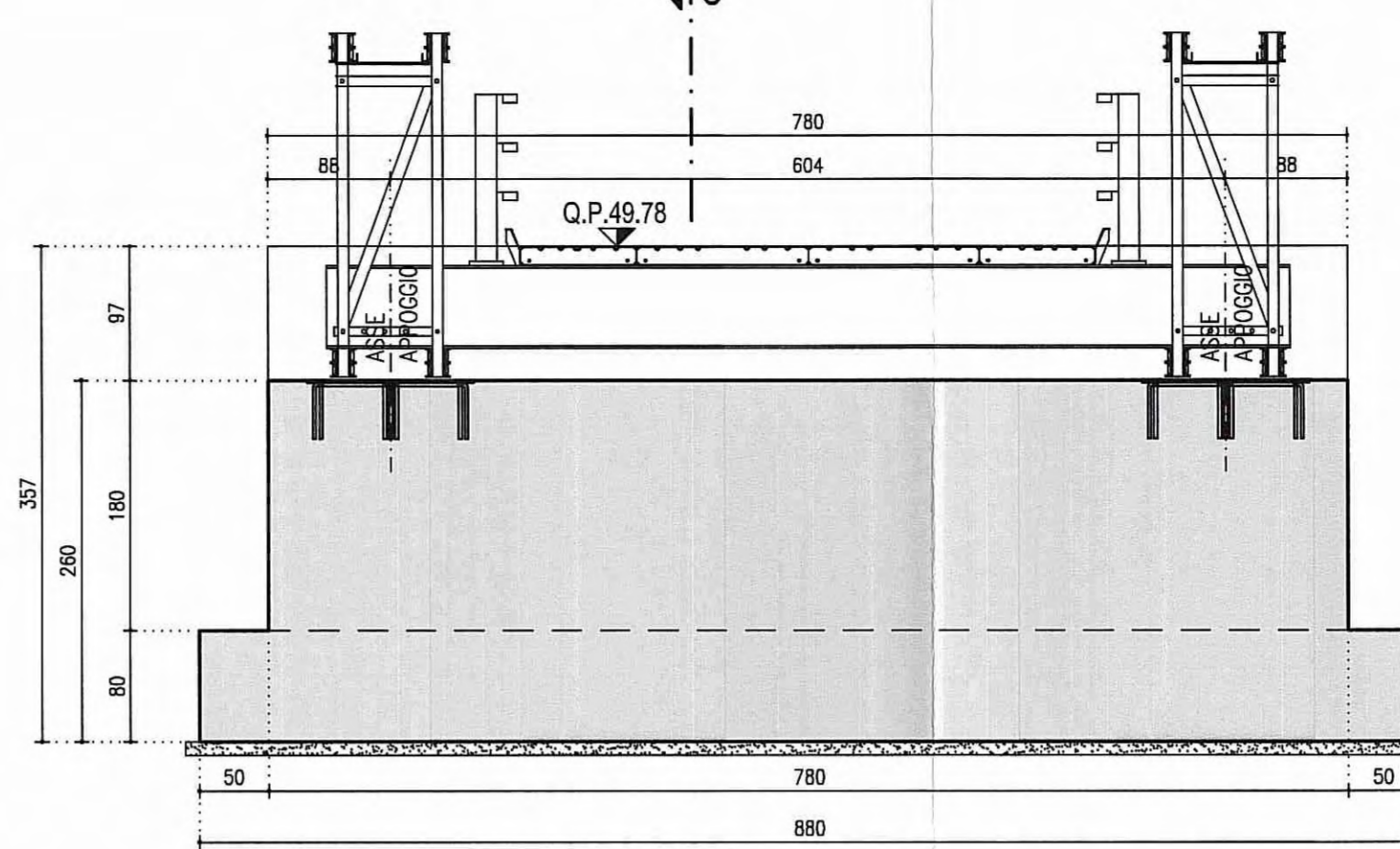
SEZIONE ORIZZONTALE A-A
scala 1:50



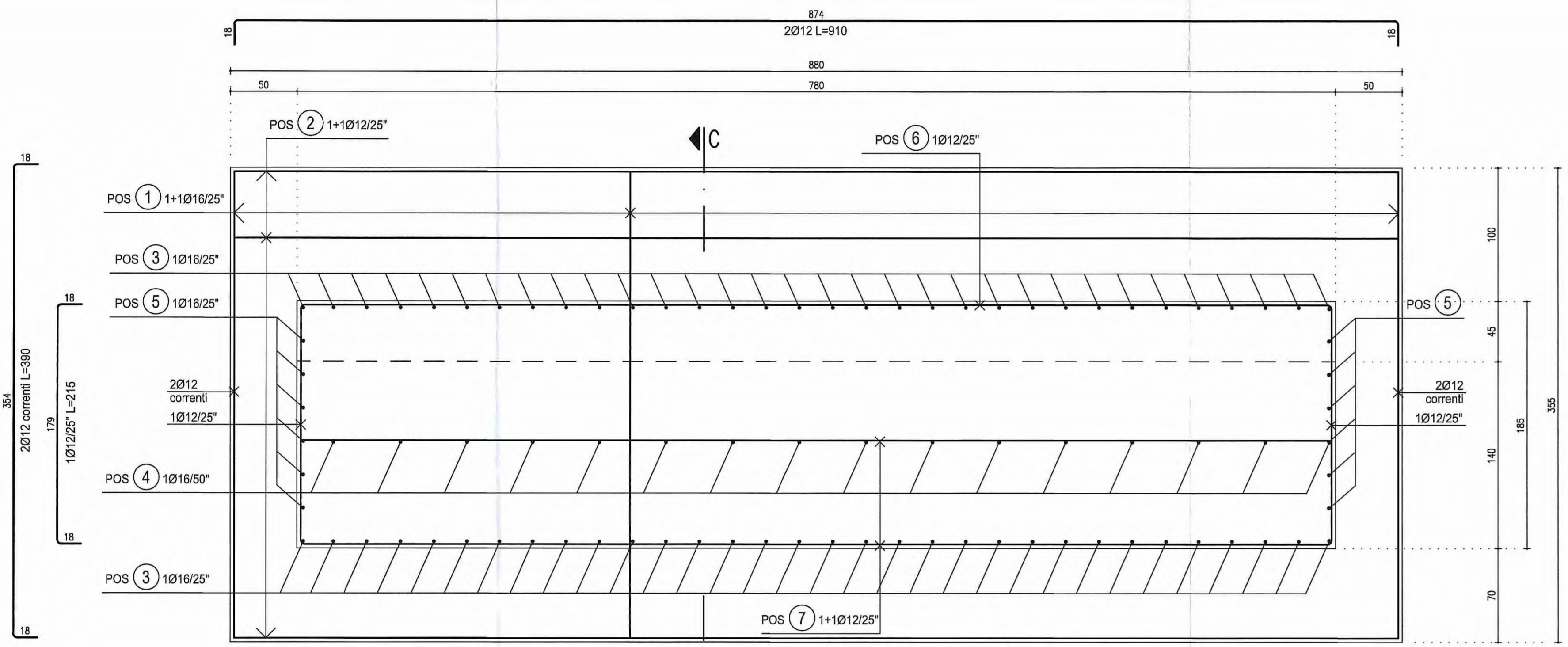
SEZIONE ORIZZONTALE B-B
scala 1:50



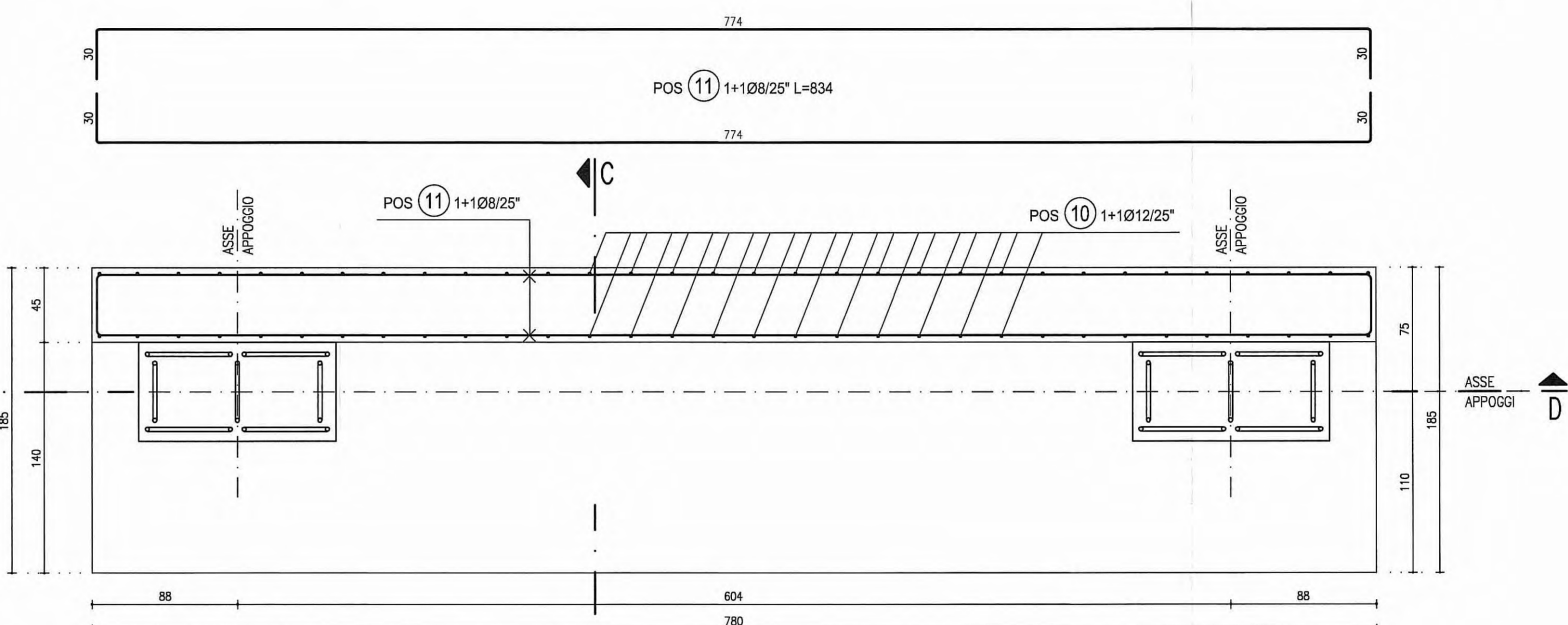
SEZIONE LONGITUDINALE C-C
scala 1:50



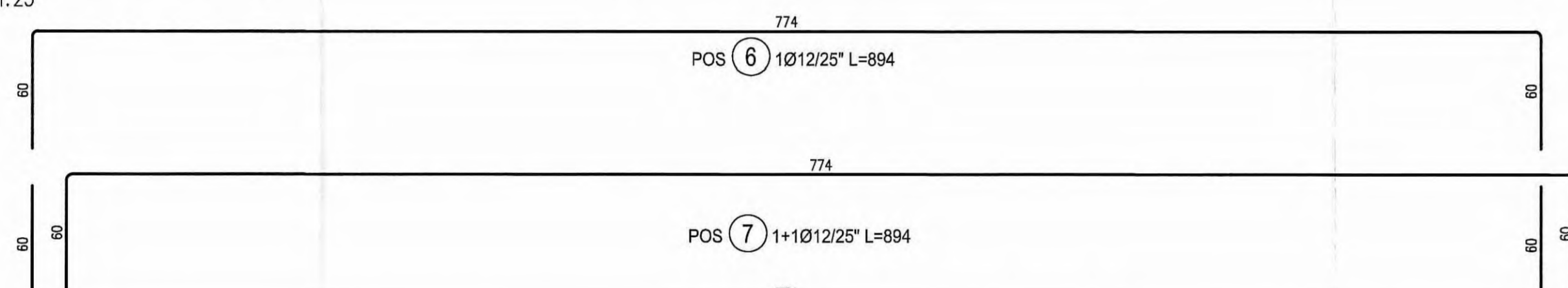
SEZIONE TRASVERSALE D-D
scala 1:50



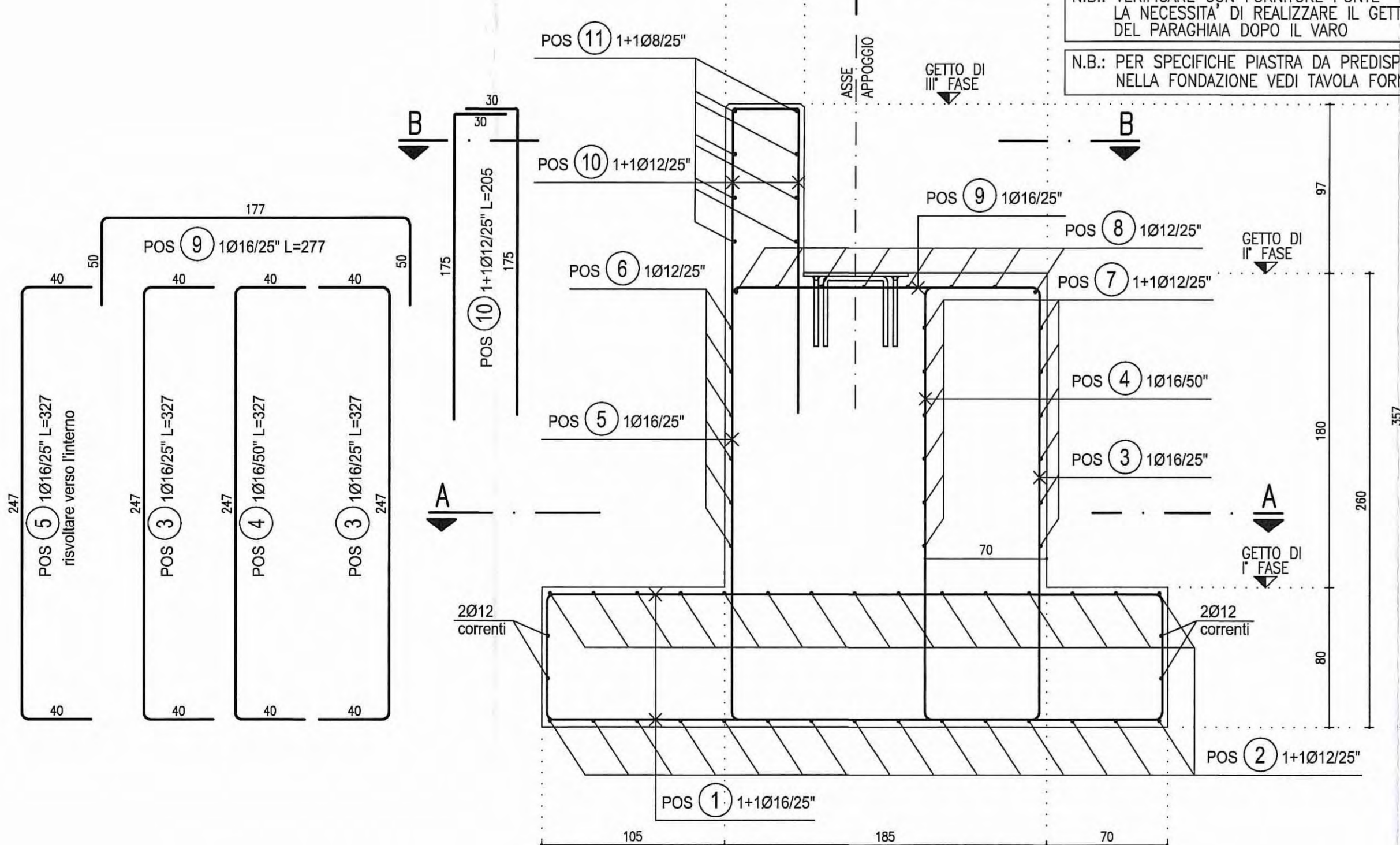
SEZIONE ORIZZONTALE A-A
scala 1:25



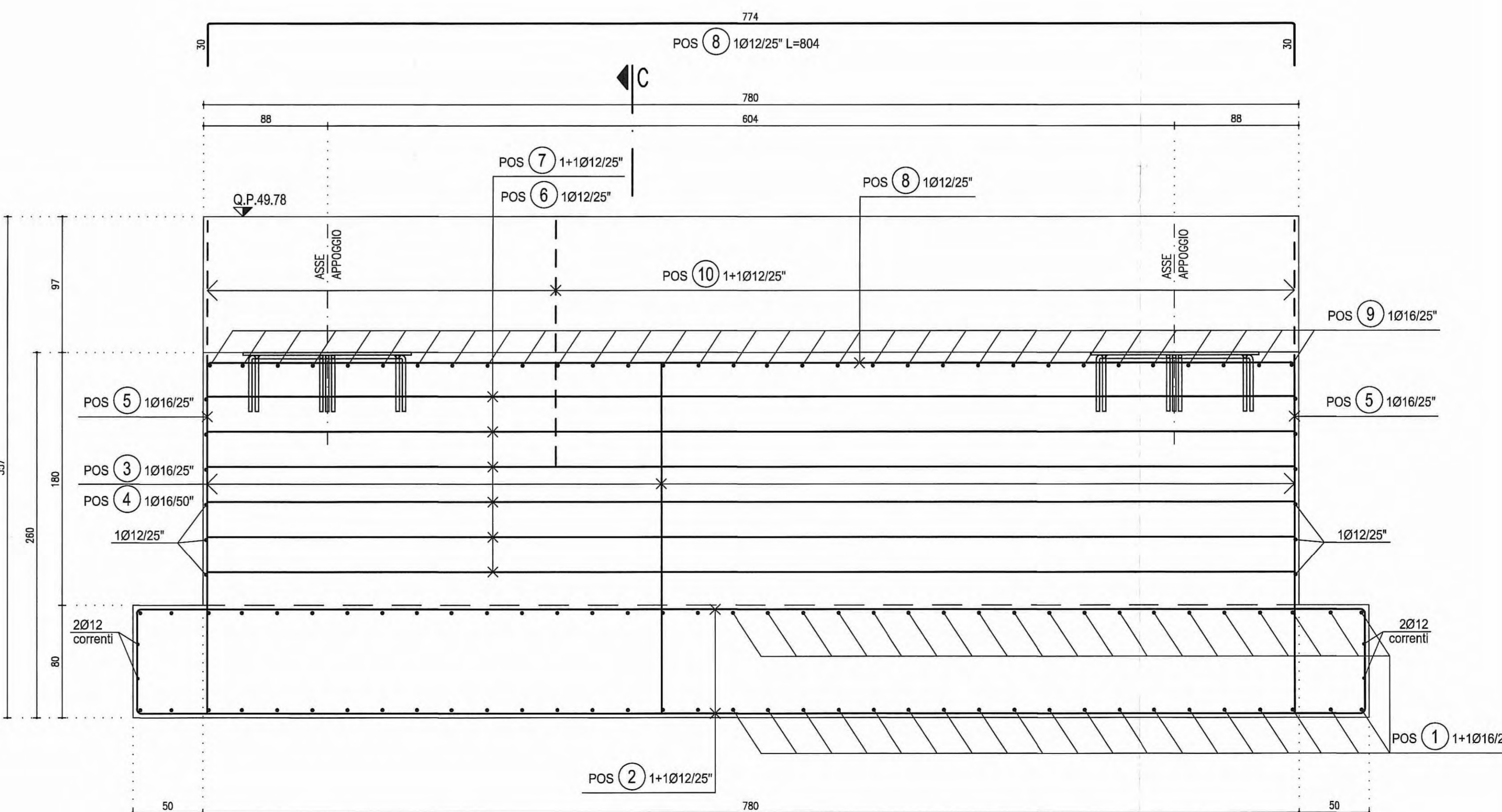
SEZIONE ORIZZONTALE B-B
scala 1:25



N.B.: I DUE FERRI POS 10 VANNO RIPIEGATI IN ORIZZONTALE PRIMA DEL VARO VEDI NOTA TAVOLA FORNITORE PONTE.
N.B.: VERIFICARE CON FORNITORE PONTE LA NECESSITA' DI REALIZZARE IL GETTO DEL PARCHIAMA DOPO IL VARO.
N.B.: PER SPECIFICHE PIASTRA DA PREDISPORRE NELLA FONDAZIONE VEDI TAVOLA FORNITORE PONTE.



SEZIONE LONGITUDINALE C-C
scala 1:25



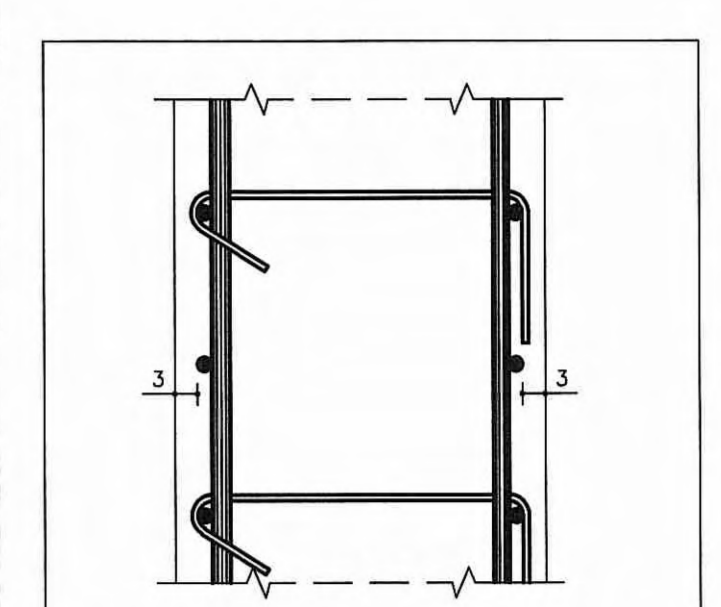
SEZIONE TRASVERSALE D-D
scala 1:25

ELABORATI DI RIFERIMENTO

DESCRIZIONE	CODICE
PONTE BAILEY SUL CANALE RECCHIO (sud)	RAMA1EBCN02VPL047
PLANIMETRIE, PROSPETTI E SEZIONI	RAMA1EBCN02VRE007
PONTE BAILEY SUL CANALE RECCHIO (sud)	RAMA1EBCN02VRE008
RELAZIONE DI CALCOLO E SUI MATERIALI	
PONTE BAILEY SUL CANALE RECCHIO (sud)	
RELAZIONE GEOTECNICA	

NOTE GENERALI

- TUTTE LE MISURE SONO ESPRESSE IN cm
- LE QUOTE ALTIMETRICHE SONO ESPRESSE IN m s.l.m.



PARTICOLARE COPRIFERRO
SCALA 1:10

CARATTERISTICHE DEI MATERIALI

CLS PER MAGRO	classe di resistenza classe di esposizione	C12/15 X0
CLS PER STRUTTURE IN C.A.	classe di resistenza classe di esposizione diam. max inerte rapporto A/C min. dosaggio cemento classe di consistenza (Slump)	C25/30 XC2 < 32 mm max 0,56 300 kg/mc S4
ACCIAIO PER C.A.		B 450 C (controllato in stabilimento) fyk 450MPa ftk 540MPa
COPRIFERRO PER FONDAZIONE ED ELEVAZIONE		3 cm.

PIEGATURE E QUOTE FERRI (NTC 2008) α =risvolto ortogonale al disegno

FERRI SECONDARI O STAFFE:	ø	ø8	ø10	ø12	ø14	ø16	ø18	ø20	ø22	ø24	ø26	ø28	ø30
D=	32	40	60	70	80	144	160	176	192	260	280	300	

FERRI PRINCIPALI O DI FORZA: D≥12ø

Comittente: **AUTOCAMIONALE DELLA CISA S.p.A.**
Via Cambaro 26/A - Frazione Ponte Taro - 43015 NOCETO (PR)

Impresa Esecutiva: **PIZZAROTTI**
FONDATA NEL 1910

AUTOSTRADA DELLA CISA A15
RACCORDO AUTOSTRADALE A15/A22
CORRIDOIO PLURIMODALE TIRRENO-BRENNERO
RACCORDO AUTOSTRADALE FRA L'AUTOSTRADA DELLA CISA-FONTEVIVO (PR)
E L'AUTOSTRADA DEL BRENNERO-NOGAROLA (VR), I.LOTTO.

C.U.P. G61B04000060008 C.I.G. 307068161E

PROGETTO ESECUTIVO

Autocamionale della Cisa S.p.A. Il Direttore Tecnico: Ing. Luca Bondanelli
Il Responsabile del Progetto: Ing. Luca Bondanelli
Il Geologo:
Il Progettista:
Ing. Fabio Nigrelli
Ordine degli Ingegneri della Provincia di Parma n. 3581
Il Coordinatore per la Sicurezza in fase di Progettazione:
Ing. Giovanni Maria Cepparotti
Ordine degli Ingegneri della Provincia di Parma n. 3581
Il Consulente specialista a cura di:
N.A.
Ing. Pietro Mazzoli
Ordine degli Ingegneri della Provincia di Parma n. 821

Titolo Elaborato: **CANTIERIZZAZIONE
CANTIERIZZAZIONE
PONTE BAILEY SUL CANALE RECCHIO (Sud)
CARPENTERIE ED ARMATURE FONDAZIONI**

Data Emissione Progetto: 18/03/2014
Scala: varfo

Identif. Elaborato:	NUM. APPROV.	DATA	PROG.	DEC.	APP.	DIS. TECN.	DIS. STRUT.	DIS. CALCOLO	DIS. REC.
	RAAA				CN	CN	02	V	CA