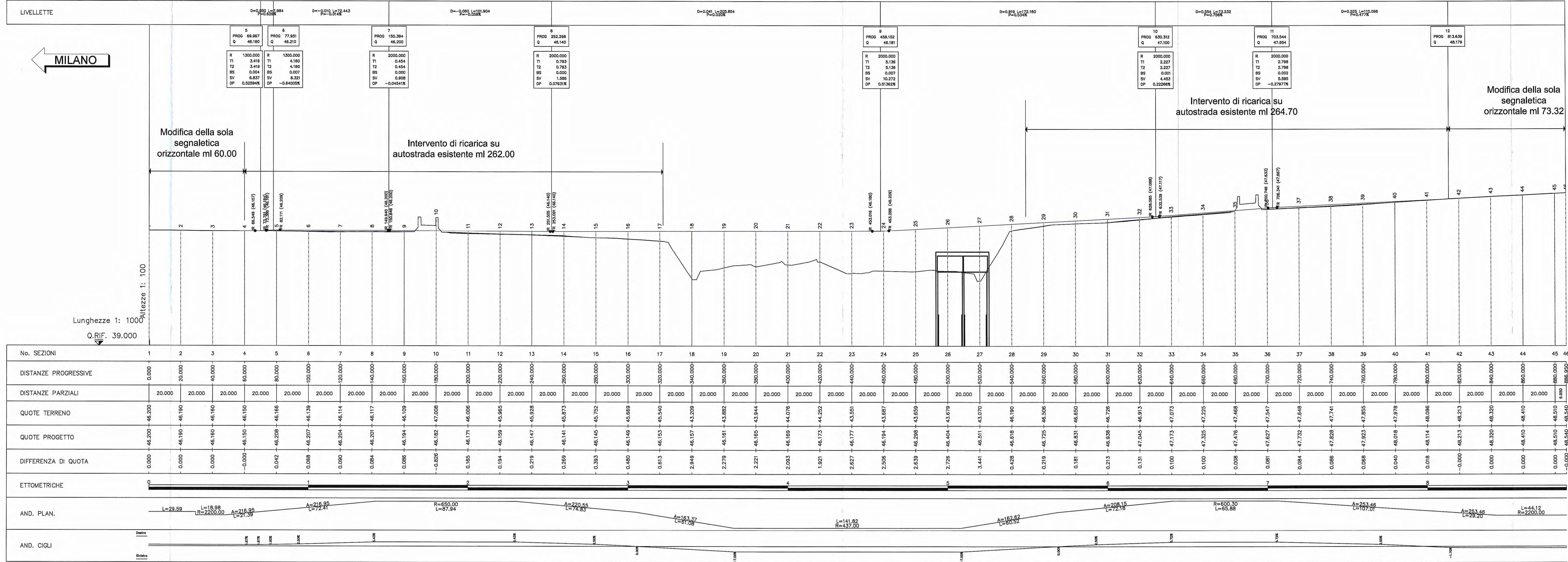
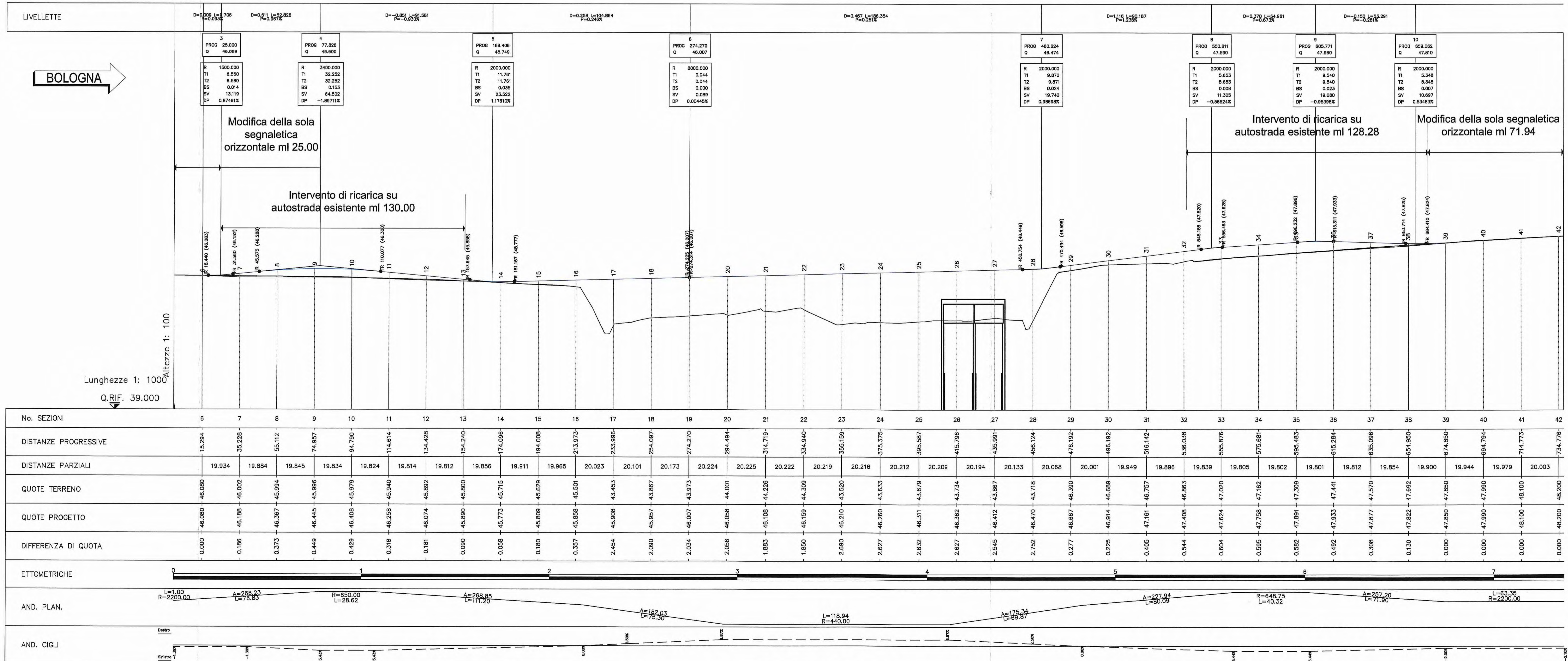


CARREGGIATA NORD BO-MI



CARREGGIATA SUD MI-BO



Autocomitoriale della CISA S.p.A. - Via Combaoro 26/A - Frazione Ponte Taro - 43015 NOCETO (PR)

PIZZAROTTI FONDATA NEL 1910

PROGETTO ESECUTIVO

AUTOCAMIONALE DELLA CISA S.p.A. - Il Direttore Tecnico: *[Signature]*

IMPRESA PIZZAROTTI & C. S.p.A. - Il Responsabile di Progetto: *[Signature]*

Ing. Fabio Mazzoli - Il Geologo: NA

Ing. Giovanni Maria Cepparotti - Il Progettista Responsabile Integratore Progettazione Specialistica

Ing. Pietro Mazzoli - Il Responsabile di Progetto

Ing. Pierluigi Mazzoli - Il Progettista Responsabile Integratore Progettazione Specialistica

Ing. Roberto Mazzoli - Il Progettista Responsabile Integratore Progettazione Specialistica

Ing. Roberto Mazzoli - Il Progettista Responsabile Integratore Progettazione Specialistica

18/03/2014

1:1000/1:100

Identif. Elaborato:

PROGETTO	PROVA	ESECUZIONE	VERIFICA	REVISIONE
RAAA	EE	EE	EE	EE