

FOTO N. 30 - ROTATORIA



FOTO N. 29 - STRADA S.P.8



Aggiornamento tracciato strada da rotatoria di progetto 2A a SP10

FOTO N. 32 - RACCORDO SU S.P.10



FOTO N. 31 - RACCORDO SU S.P.10

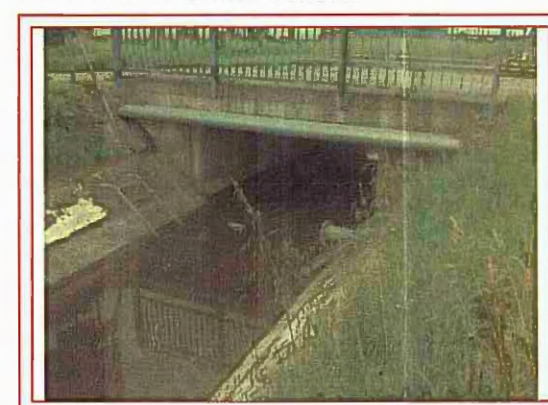


FOTO N. 33 - RACCORDO SU S.P.10



FOTO N. 28 - ROTATORIA SU S.P.8

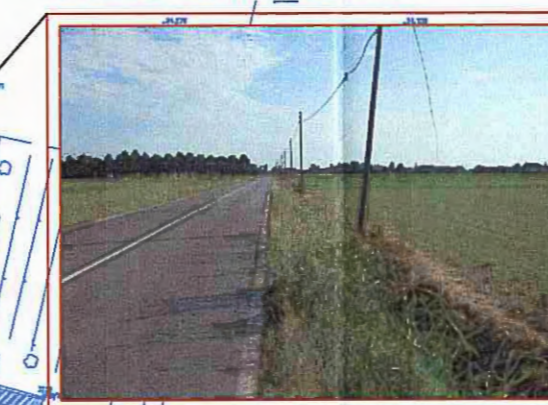


FOTO N. 34 - RACCORDO SU S.P.10



FOTO N. 35 - RACCORDO SU S.P.10

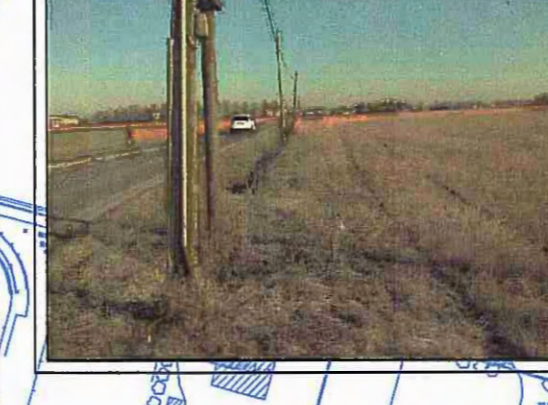


FOTO N. 27 - STRADA PODERALE



FOTO N. 27bis - STRADA PODERALE



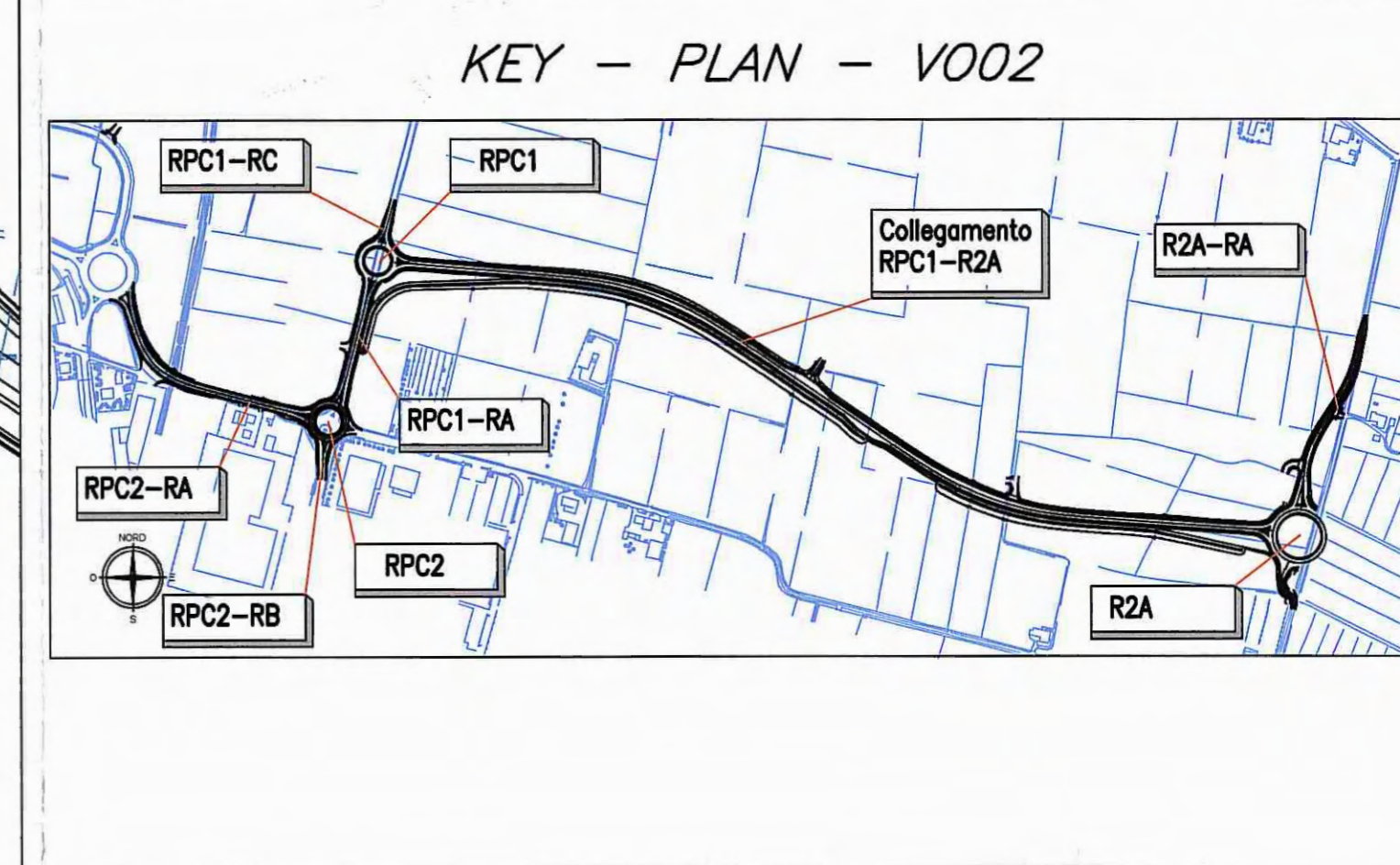
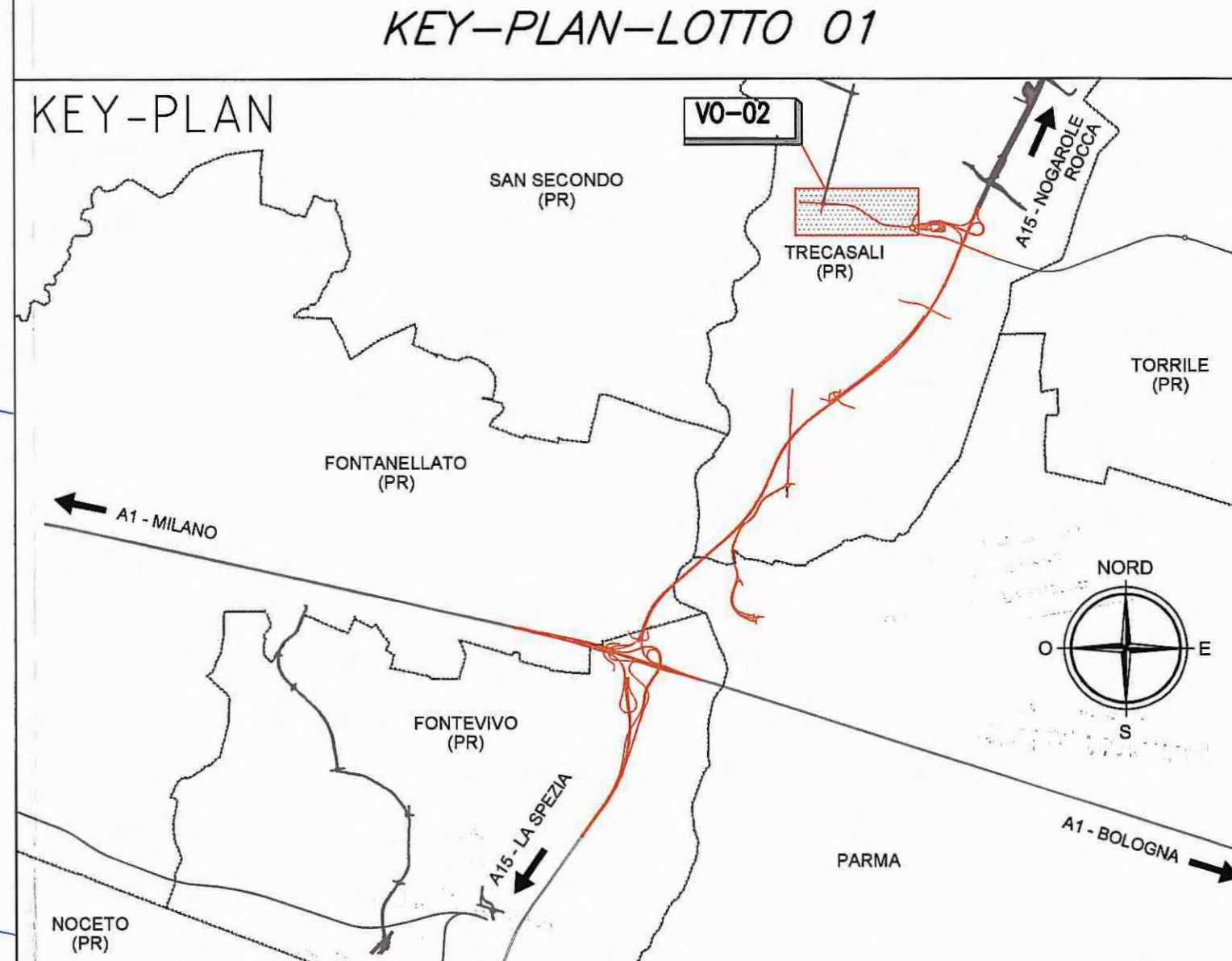
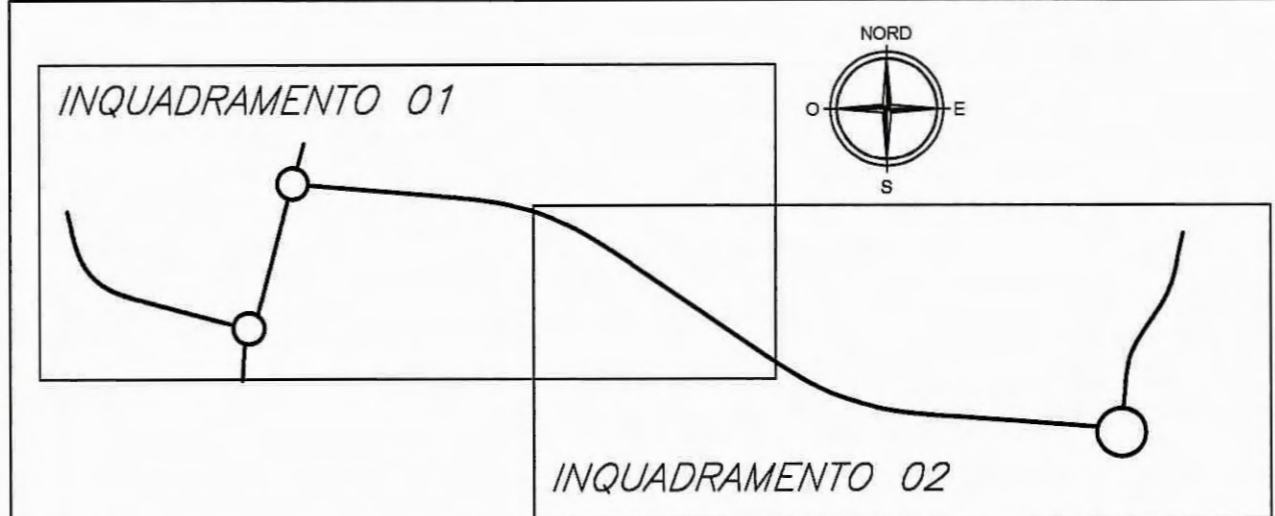
FOTO N. 26 - STRADA PODERALE



**LEGENDA**

- Demolizione opere esistenti:
  - Cavalcavia;
  - Ponti e ponticelli;
  - Sottopassi.
- Demolizione edifici
- Demolizione antenna telefonia mobile
- Demolizione manufatti minori
- Demolizione asfalti
- Demolizione capezzagne di campagna non asfaltate
- Demolizione recinzioni con muretto
- Demolizione recinzioni senza muretti
- Rimozione guard rail
- Rimozione new jersey
- Rimozione pali illuminazione
- Demolizione embrici
- Rimozione alberi e/o piante
- Posizione con visivi foto e numerazione foto

**INQUADRAMENTI**



Committente: **AUTOCAMIONALE DELLA CISA S.p.A.**  
Via Camboara 26/A - Frazione Ponte Taro - 43015 NOCETO (PR)

Impresa Esecutrice: **PIZZAROTTI**  
FONDATA NEL 1910

**AUTOSTRADA DELLA CISA A15 RACCORDO AUTOSTRADALE A15/A22 CORRIDOIO PLURIMODALE TIRRENO-BRENNERO RACCORDO AUTOSTRADALE FRA L'AUTOSTRADA DELLA CISA-FONTEVIVO (PR) E L'AUTOSTRADA DEL BRENNERO-NOGAROLE ROCCA (VR). I LOTTO.**  
C.U.P. G61B0400060008 C.I.G. 307068161E

**PROGETTO ESECUTIVO**

AUTOCAMIONALE DELLA CISA S.p.A. Il Direttore TIBRE: [Signature] Il Responsabile del Procedimento: [Signature] Il Presidente: [Signature]

IMPRESA PIZZAROTTI & C. S.p.A. Il Direttore Tecnico: **IMPRESA PIZZAROTTI & C. S.p.A.**  
Il Responsabile di Progetto: **Dott. Ing. Luca Bondanelli**

PROGETTAZIONE DI: **PIZZAROTTI**  
FONDATA NEL 1910

A.T.I.: **idroesse engineering**, **ROCKSOUL S.p.A.**, **VIA S.p.A.**

Consulenza specialistica a cura di: **NA**

Il Geologo: **NA**

Il Progettista: **Ing. Fabio Nigrelli**  
Ordine degli Ingegneri della Provincia di Palermo n. 3581

Coordinatore per la Sicurezza in fase di Progettazione: **Ing. Giovanni Maria Cepparotti**  
Ordine degli Ingegneri della Provincia di Viterbo n. 392

Progettista Responsabile Impresa Pizzarotti & C. S.p.A.: **Ing. Pietro Mazzoli**  
Impresa Pizzarotti & C. S.p.A. **INGEGNERI PARMA n.821**  
Ordine degli Ingegneri della Provincia di Parma n. 821

Titolo Elaborato: **Viabilità ordinaria e di adduzione all'Autostazione Trecasali - Terre Verdiane Raccordo autostazione Trecasali - Terre Verdiane rotatoria S.P. 10 Pianimetria con indicazione di tutte le demolizioni**

Data Emissione Progetto: **18/03/2014**

Scala: **1:2000**

Identif. Elaborato:

NRO IDENTIFICATIVO	CODICE COMMESSA	LOTTO	FASE	DATA	AMBITO	QUANT. OPERA	NRO OPERA	PARTE OPERA	TIPO DOC.	NRO PROGR. DOC.	REVISIONE
	RAAA	1	E	11	VO	VO	02	G	PL	002	D
D	14/05/2015	Modifica tracciato planimetrico a seguito interferenza SNAM							MARCHELLA	NIGRELLI	MAZZOLI
C	24/04/2015	correzione refusi							TBF	NIGRELLI	MAZZOLI
B	27/01/2015	Istruttoria A15 e istruttoria provincia prot. n° 80210 del 16/12/2014							TBF	NIGRELLI	MAZZOLI
A	30-08-2014	RIEMMISSIONE PROGETTO ESECUTIVO							A. TARGA	NIGRELLI	MAZZOLI
Rev.	Data	DESCRIZIONE REVISIONE							Redatto	Controllato	Approvato