



COROGRAFIA Scala 1:300.000

1	04/09/2015	EMISSIONE PER PERMESSI	G.GALLIZIOLI	G.VECCHIO	H.D.AIUDI F.FERRINI
0	13/07/2015	EMISSIONE PER COMMENTI	F.DONATO	G.VECCHIO	H.D.AIUDI F.FERRINI
REV.	DATA	DESCRIZIONE	ELABORATO	VERIFICATO	APPROVATO AUTORIZZATO
			 Rif.TFM: 011014-10-DT-D-5207		
Metanodotto INTERCONNESSIONE TAP DN 1400 (56"), DP 75 bar			Dis. PG-CDG-001		
			Fg. 1 di 17		
			Comm. NR/13167		
			INDICE	0	1
			Scala 1:10000		
CARTA GEOMORFOLOGICA			Sostituisce il .....		
			Sostituito dal .....		

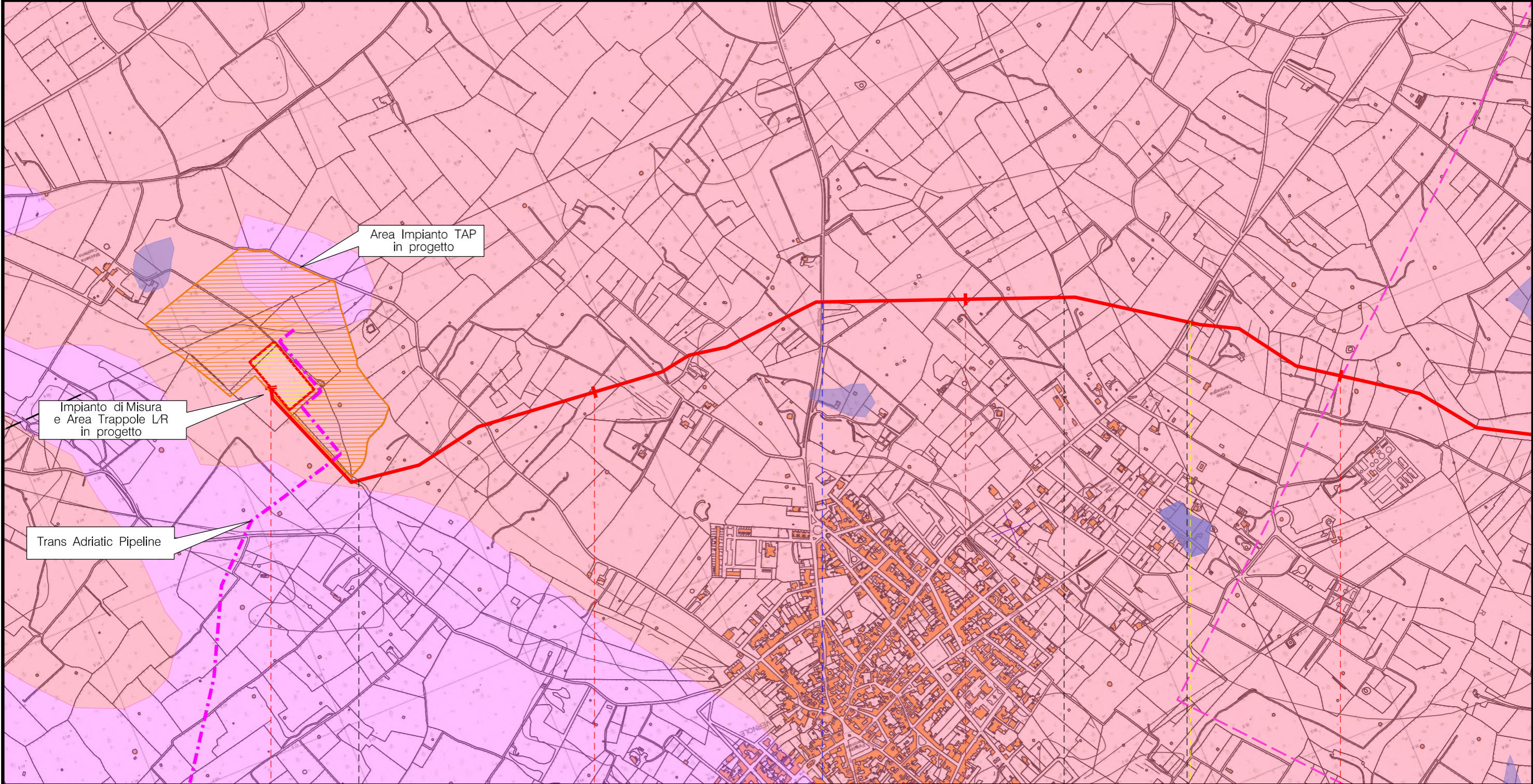



Metanodotto INTERCONNESSIONE TAP  
DN 1400 (56"), DP 75 bar

CARTA GEOMORFOLOGICA

1	04/09/2015	EMISSIONE PER PERMESSI	G.GALLIZIOLI	G.VECCHIO	H. D. AIUDI E.FERRINI
0	13/07/2015	EMISSIONE PER COMMENTI	F.DONATO	G.VECCHIO	H. D. AIUDI E.FERRINI
REV.	DATA	DESCRIZIONE	ELABORATO	VERIFICATO	APPROVATO AUTORIZZATO
			PROGETTISTA 		
			Dis.	PG-CDG-001	
			Comm.	NR/13167	

Foglio  
**2**  
di 17  
Scala  
1:10.000



0+000	1	2	3
MELENDUGNO	VERNOLE	LECCE	CASTRI DI LECCE
			VERNOLE
IMPIANTO N.1 - Km 0+000 			
		S.P. n.141	S.P. n.140

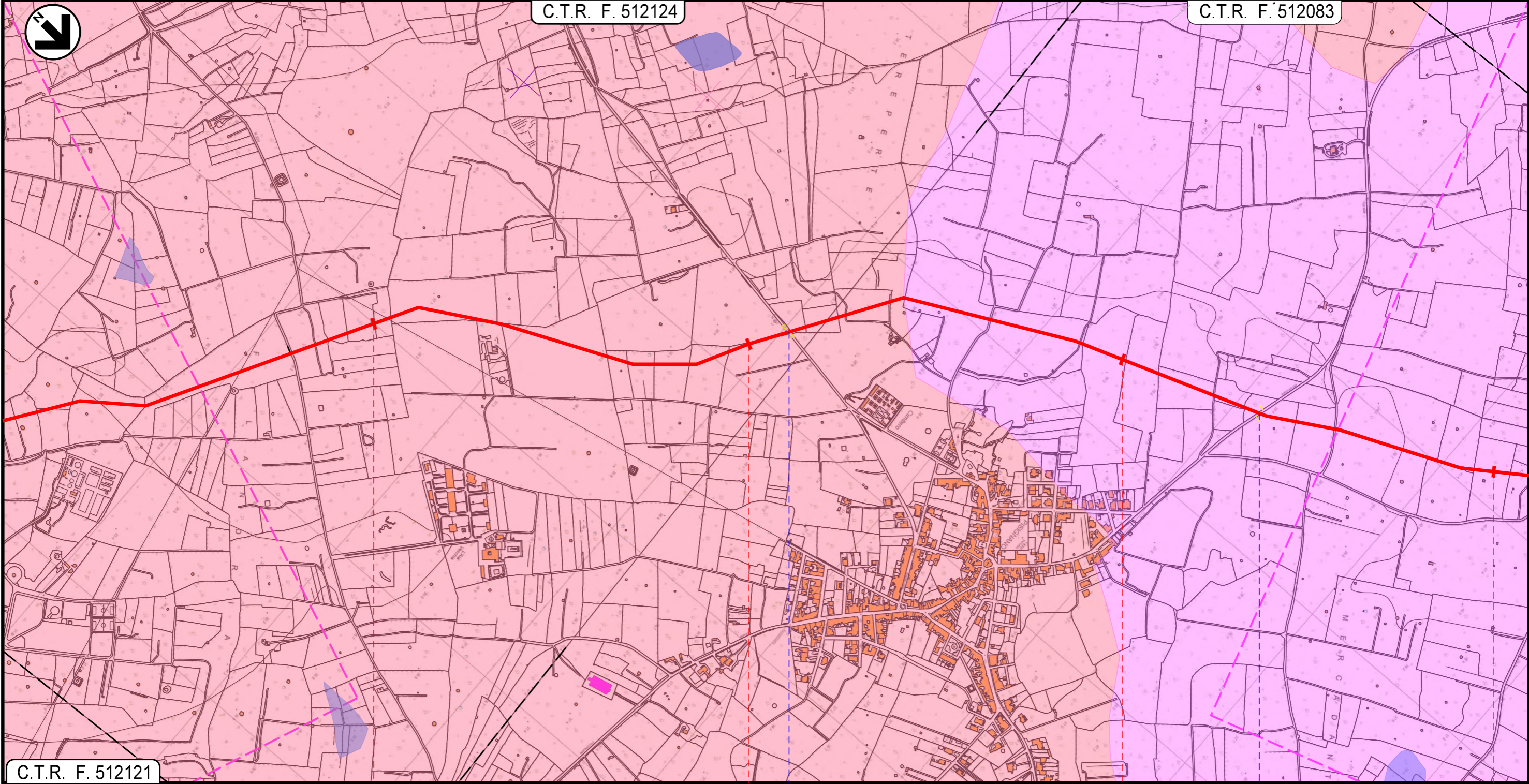


Metanodotto INTERCONNESSIONE TAP  
DN 1400 (56"), DP 75 bar

CARTA GEOMORFOLOGICA

1	04/09/2015	EMISSIONE PER PERMESSI	G.GALLIZIOLI	G.VECCHIO	H. D. AIUDI F.FERRINI
0	13/07/2015	EMISSIONE PER COMMENTI	F.DONATO	G.VECCHIO	H. D. AIUDI F.FERRINI
REV.	DATA	DESCRIZIONE	ELABORATO	VERIFICATO	APPROVATO AUTORIZZATO
		PROGETTISTA			
					
		Rif.TFM: 011014-10-DT-D-5207	Dis.	PG-CDG-001	
			Comm.	NR/13167	

Foglio  
**3**  
di 17  
Scala  
1:10.000



C.T.R. F. 512121

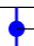
4

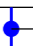
5

6

7

VERNOLE  
LECCE

 S.P. n. 257

 S.P. n. 229

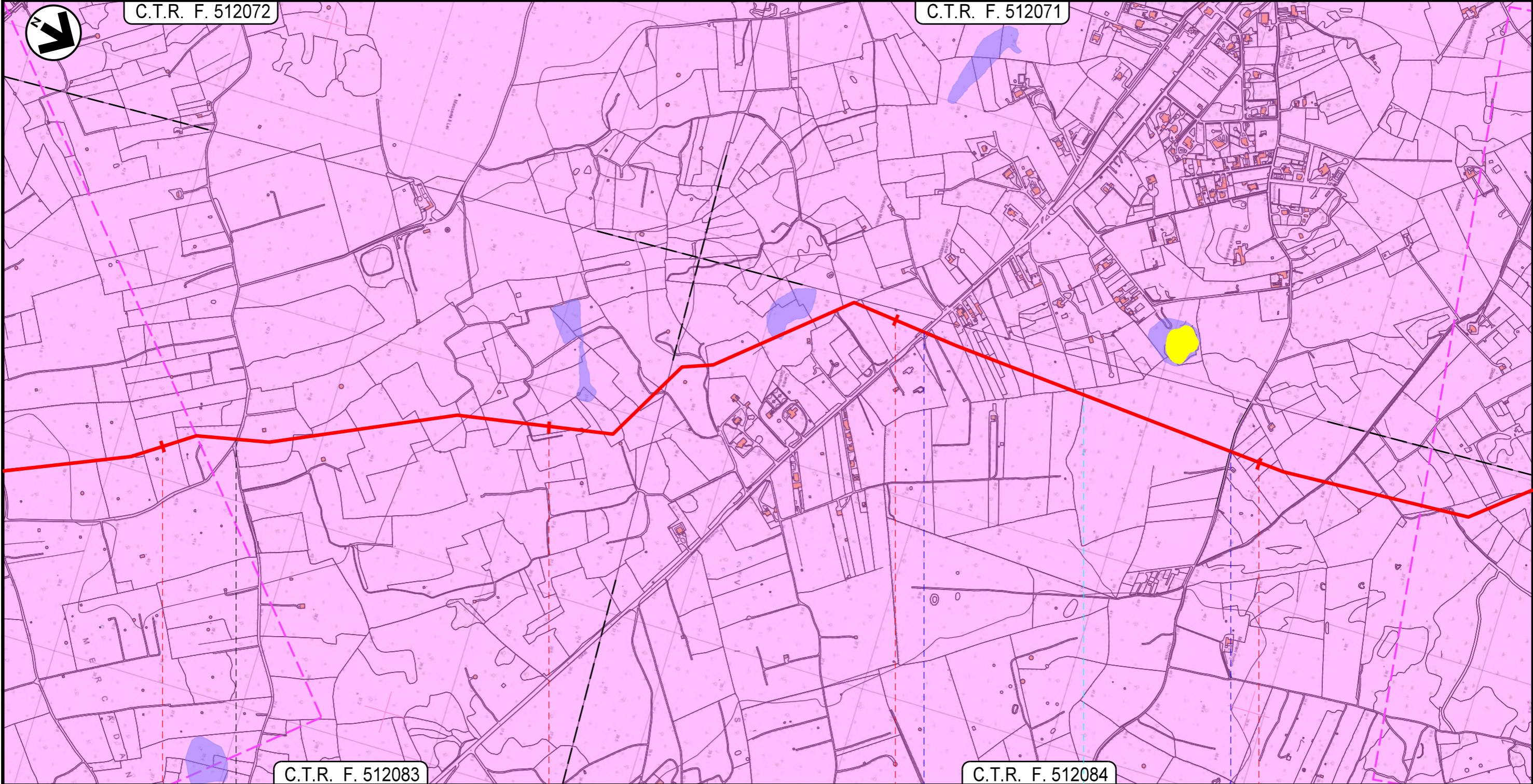




Metanodotto INTERCONNESSIONE TAP  
DN 1400 (56"), DP 75 bar

CARTA GEOMORFOLOGICA

1	04/09/2015	EMISSIONE PER PERMESSI	G.GALLIZIOLI	G.VECCHIO	H. D. AIUDI F.FERRINI
0	13/07/2015	EMISSIONE PER COMMENTI	F.DONATO	G.VECCHIO	H. D. AIUDI F.FERRINI
REV.	DATA	DESCRIZIONE	ELABORATO	VERIFICATO	APPROVATO AUTORIZZATO
		PROGETTISTA			
					
		Rif.FTM: 011014-10-DT-D-5207	Dis.	PG-CDG-001	
			Comm.	NR/13167	

Foglio  
**4**  
di 17  
Scala  
1:10.000



7	8	9	10
VERNOLE	LIZZANELLO		
	LECCE		
		 S.P. n. 1	 S.P. n. 337

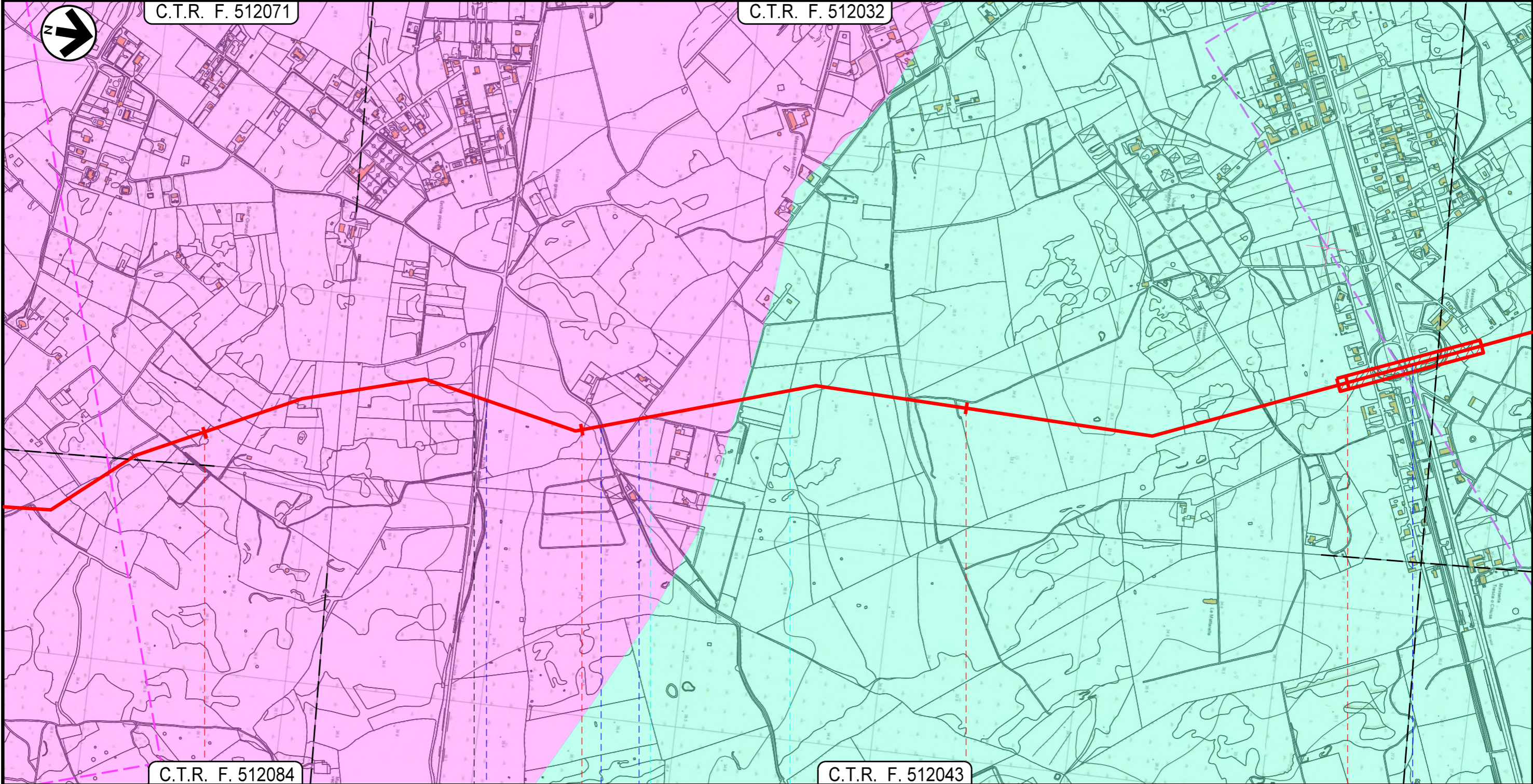






Metanodotto INTERCONNESSIONE TAP  
DN 1400 (56"), DP 75 bar

CARTA GEOMORFOLOGICA

1	04/09/2015	EMISSIONE PER PERMESSI	G.GALLIZIOLI	G.VECCHIO	H. D. AIUDI F.FERRINI
0	13/07/2015	EMISSIONE PER COMMENTI	F.DONATO	G.VECCHIO	H. D. AIUDI F.FERRINI
REV.	DATA	DESCRIZIONE	ELABORATO	VERIFICATO	APPROVATO AUTORIZZATO
			PROGETTISTA  Rif.TFM: 011014-10-DT-D-5207		
			Dis.	PG-CDG-001	
			Comm.	NR/13167	

Foglio  
**5**  
di 17  
Scala  
1:10.000



11	12	13	14
LIZZANELLO		LECCE	
		LECCE	
	 S.P. n. 298	 via C. Pezzuto  via F. Stefanizzi	 S.P. n. 364

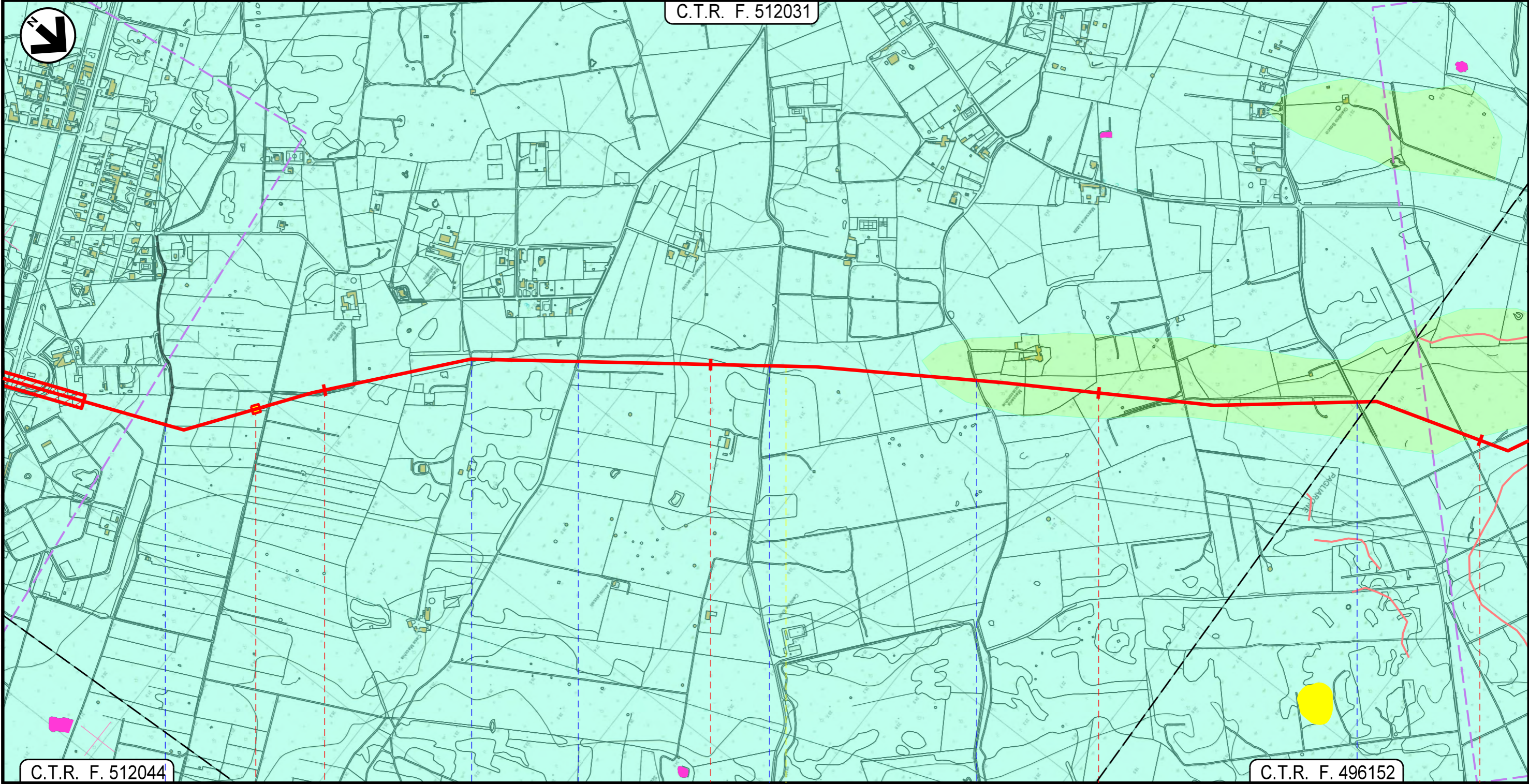


Metanodotto INTERCONNESSIONE TAP  
DN 1400 (56"), DP 75 bar

CARTA GEOMORFOLOGICA

1	04/09/2015	EMISSIONE PER PERMESSI	G.GALLIZIOLI	G.VECCHIO	H. D. AIUDI E.FERRINI
0	13/07/2015	EMISSIONE PER COMMENTI	F.DONATO	G.VECCHIO	H. D. AIUDI E.FERRINI
REV.	DATA	DESCRIZIONE	ELABORATO	VERIFICATO	APPROVATO AUTORIZZATO
			PROGETTISTA  Rif.TFM: 011014-10-DT-D-5207		
			Dis.	PG-CDG-001	
			Comm.	NR/13167	

Foglio  
**6**  
di 17  
Scala  
1:10.000



C.T.R. F. 512044      15      16      17      C.T.R. F. 496152      18

LECCE  
LECCE

P.I.L. N.2 - Km 14+815

- Via Marsala
- Via Roberto Ruffiti
- Strada Galiò Pomponio
- S.P. n. 295
- Strada vicinale La Lizza
- S.P. n. 304

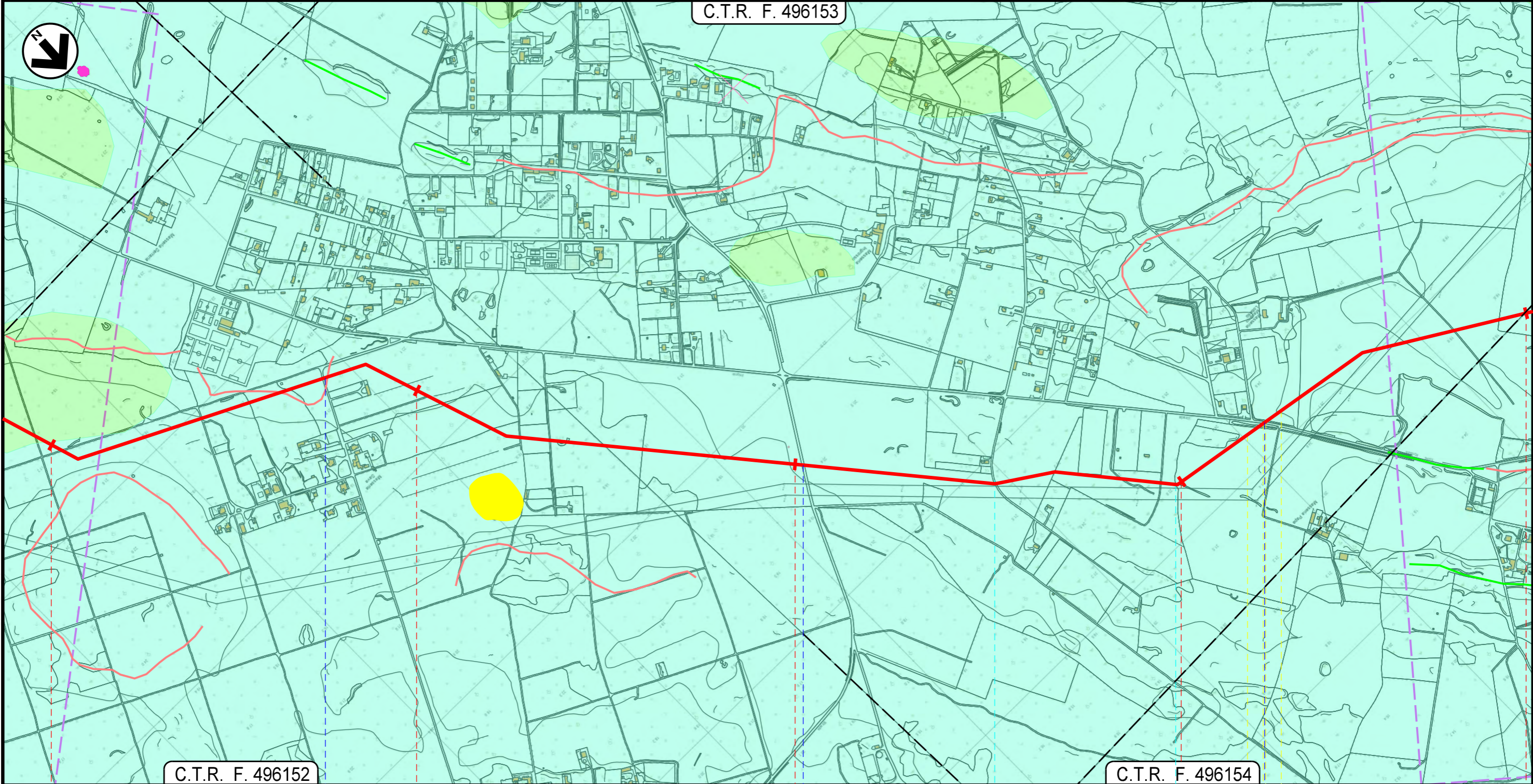





Metanodotto INTERCONNESSIONE TAP  
DN 1400 (56"), DP 75 bar

CARTA GEOMORFOLOGICA

1	04/09/2015	EMISSIONE PER PERMESSI	G.GALLIZIOLI	G.VECCHIO	H. D. AIUDI F.FERRINI
0	13/07/2015	EMISSIONE PER COMMENTI	F.DONATO	G.VECCHIO	H. D. AIUDI F.FERRINI
REV.	DATA	DESCRIZIONE	ELABORATO	VERIFICATO	APPROVATO AUTORIZZATO
			PROGETTISTA 		
			Dis.	PG-CDG-001	
			Comm.	NR/13167	

Foglio  
**7**  
di 17  
Scala  
1:10.000



18	19	20	21	22
LECCE				
LECCE				
 via del Gruccione		 S.P. n. 132		 Via Roggerone

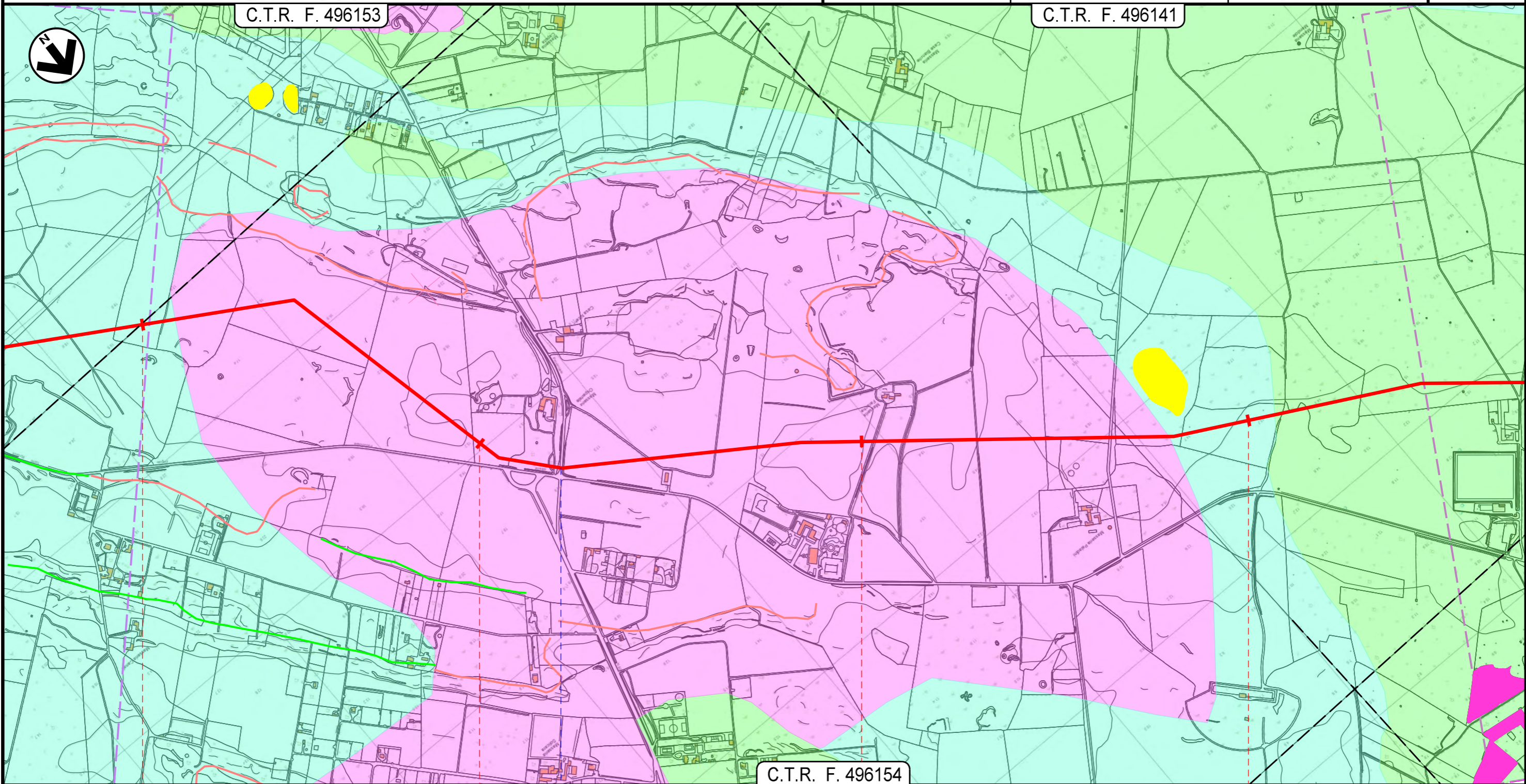


Metanodotto INTERCONNESSIONE TAP  
DN 1400 (56"), DP 75 bar

CARTA GEOMORFOLOGICA

1	04/09/2015	EMISSIONE PER PERMESSI	G.GALLIZIOLI	G.VECCHIO	H. D. AIUDI E.FERRINI
0	13/07/2015	EMISSIONE PER COMMENTI	F.DONATO	G.VECCHIO	H. D. AIUDI E.FERRINI
REV.	DATA	DESCRIZIONE	ELABORATO	VERIFICATO	APPROVATO AUTORIZZATO
			PROGETTISTA 		
			Dis.	PG-CDG-001	
			Comm.	NR/13167	

Foglio  
**8**  
di 17  
Scala  
1:10.000



22

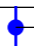
23

24

25

C.T.R. F. 496154

LECCE  
LECCE

 S.P. n. 131

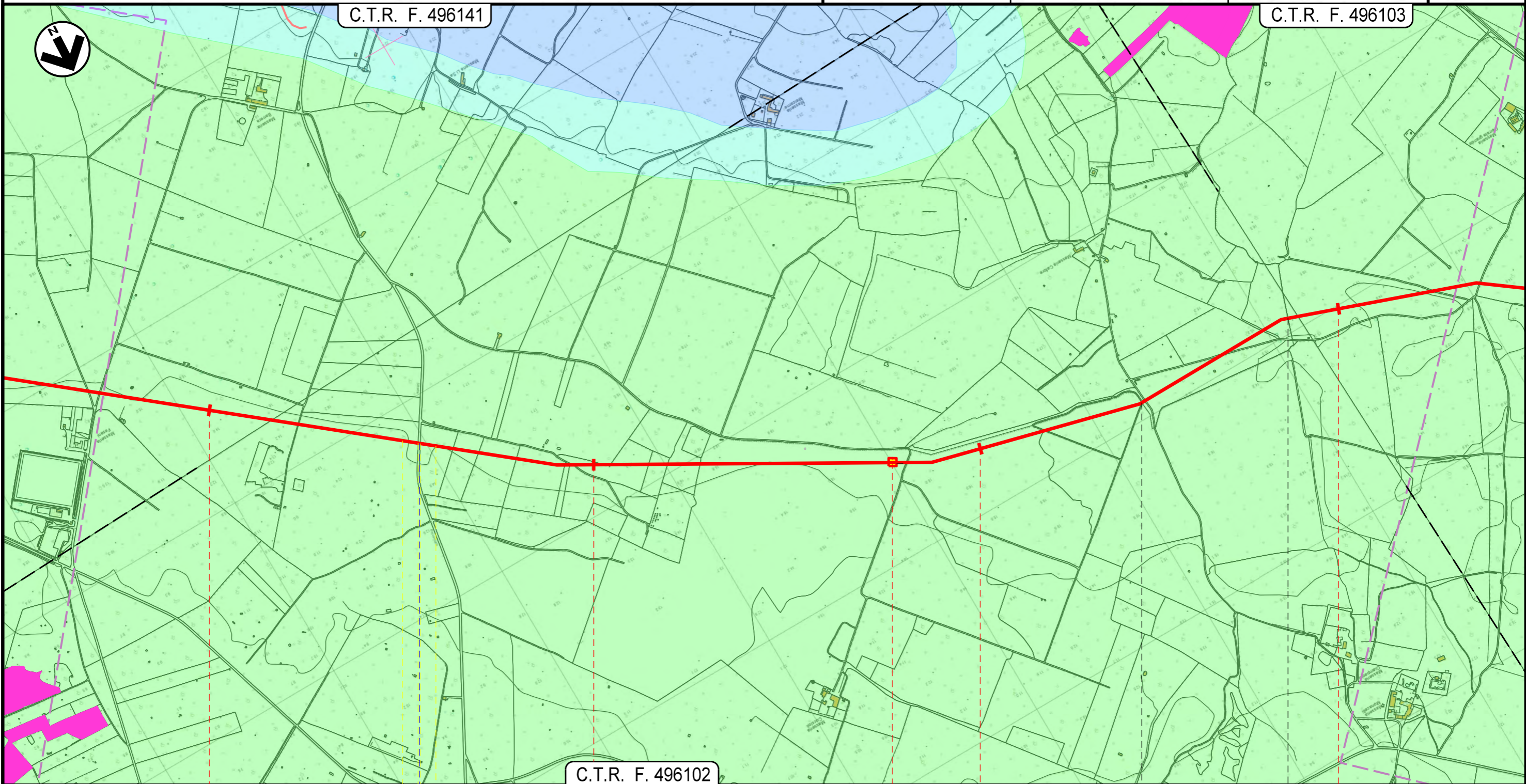




Metanodotto INTERCONNESSIONE TAP  
DN 1400 (56"), DP 75 bar

CARTA GEOMORFOLOGICA

1	04/09/2015	EMISSIONE PER PERMESSI	G.GALLIZIOLI	G.VECCHIO	H. D. AIUDI E.FERRINI
0	13/07/2015	EMISSIONE PER COMMENTI	F.DONATO	G.VECCHIO	H. D. AIUDI E.FERRINI
REV.	DATA	DESCRIZIONE	ELABORATO	VERIFICATO	APPROVATO AUTORIZZATO
			PROGETTISTA 		
			Dis.	PG-CDG-001	
			Comm.	NR/13167	

Foglio  
**9**  
di 17  
Scala  
1:10.000



26	27	28	29
LECCE		SURBO	
LECCE			
 S.P. n. 93			

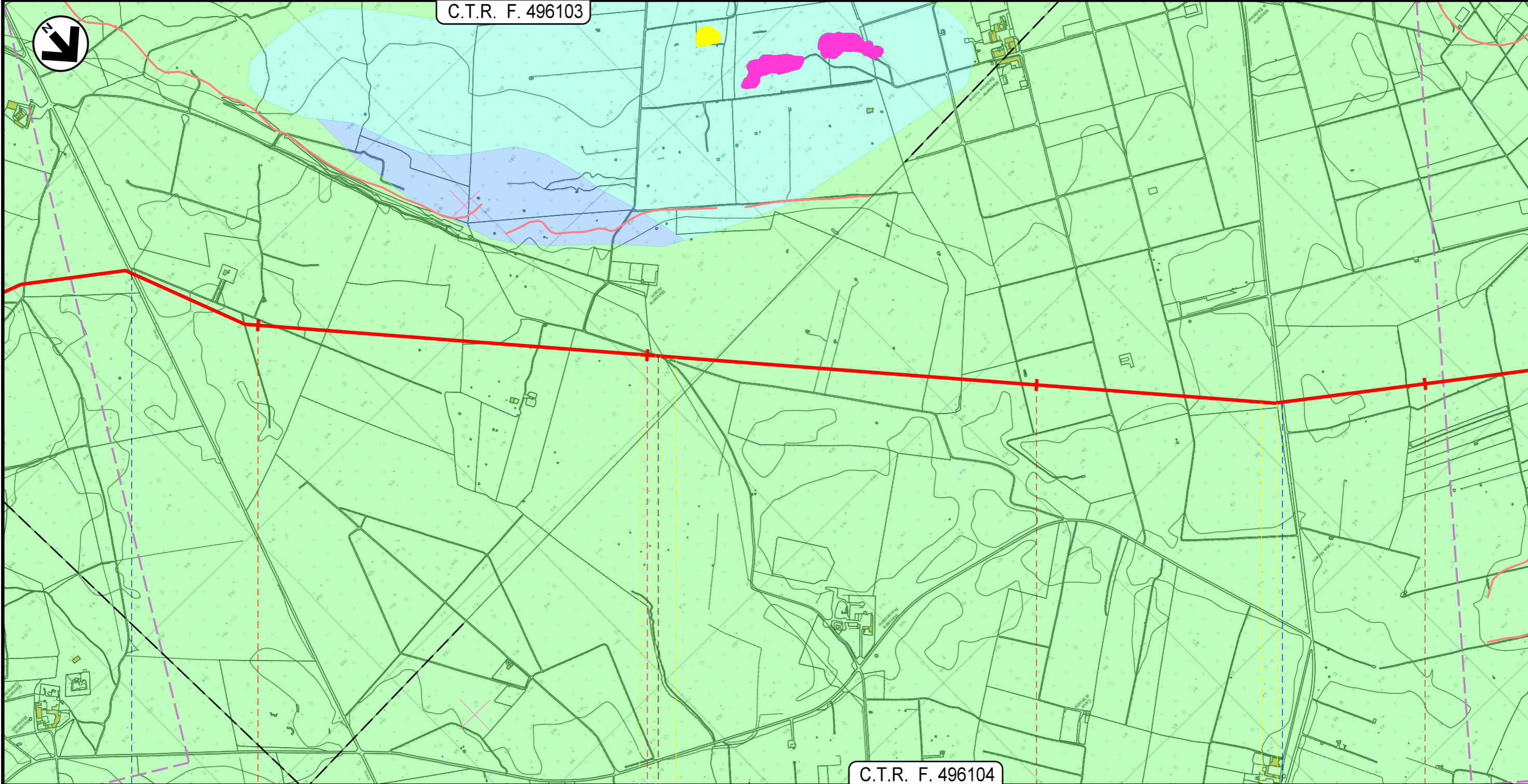


Metanodotto INTERCONNESSIONE TAP  
DN 1400 (56"), DP 75 bar

CARTA GEOMORFOLOGICA

1	04/09/2015	EMISSIONE PER PERMESSI	G.GALLIZIOLI	G.VECCHIO	H. D. AIUDI E.FERRINI
0	13/07/2015	EMISSIONE PER COMMENTI	F.DONATO	G.VECCHIO	H. D. AIUDI E.FERRINI
REV.	DATA	DESCRIZIONE	ELABORATO	VERIFICATO	APPROVATO AUTORIZZATO
			PROGETTISTA 		
			Dis.	PG-CDG-001	
			Comm.	NR/13167	

Foglio  
**10**  
di 17  
Scala  
1:10.000



30	31	32	33
LECCE			
LECCE			
● S.P. n. 100	● S.P. n. 236	● S.P. n. 96	

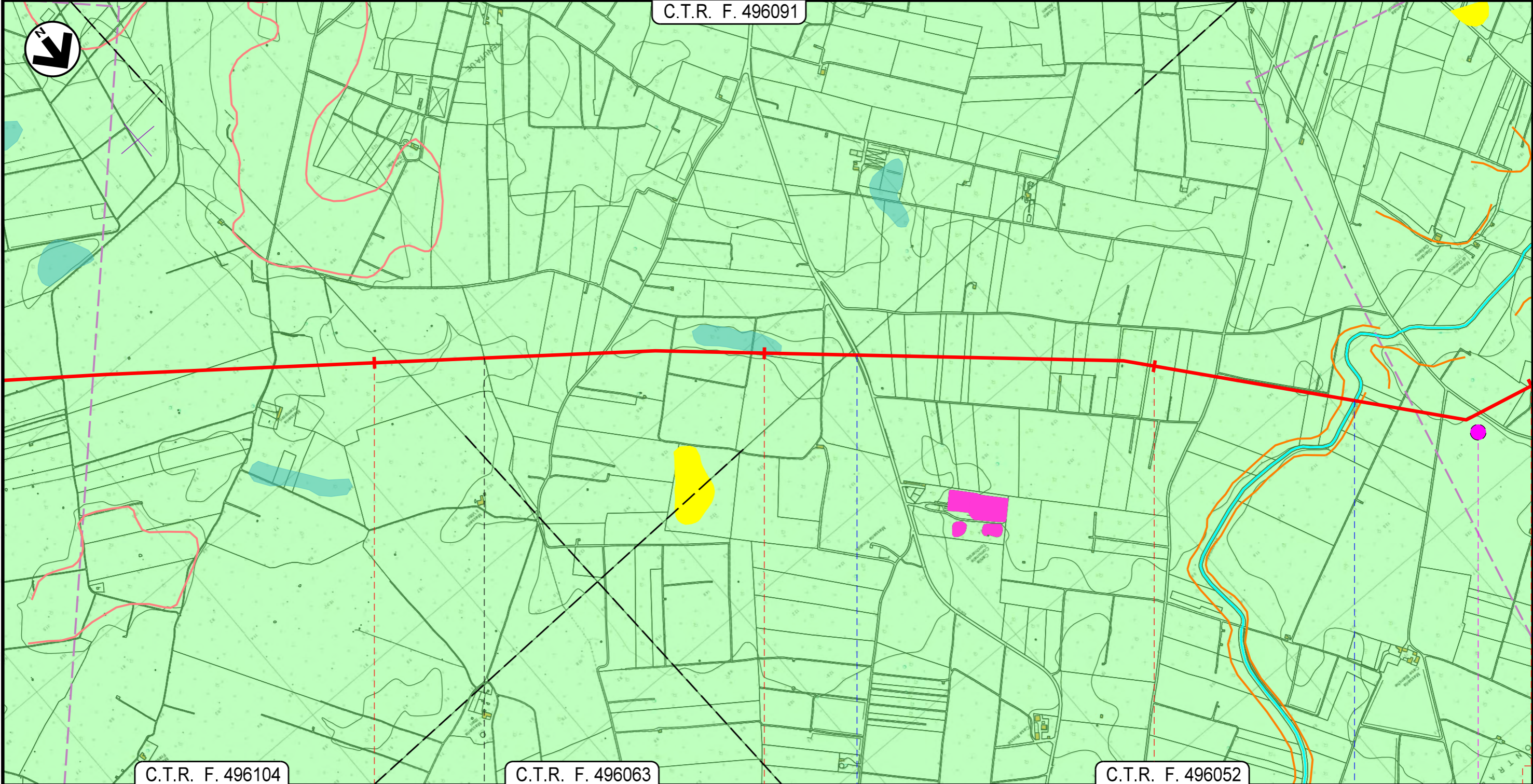


Metanodotto INTERCONNESSIONE TAP  
DN 1400 (56"), DP 75 bar


CARTA GEOMORFOLOGICA

1	04/09/2015	EMISSIONE PER PERMESSI	G.GALLIZIOLI	G.VECCHIO	H. D. AIUDI F.FERRINI
0	13/07/2015	EMISSIONE PER COMMENTI	F.DONATO	G.VECCHIO	H. D. AIUDI F.FERRINI
REV.	DATA	DESCRIZIONE	ELABORATO	VERIFICATO	APPROVATO AUTORIZZATO
		PROGETTISTA			
		 <b>SNAM RETE GAS</b>			
		Rif.TFM: 011014-10-DT-D-5207	Dis.	PG-CDG-001	
			Comm.	NR/13167	

Foglio  
**11**  
di 17  
Scala  
1:10.000



C.T.R. F. 496104	34	C.T.R. F. 496063	35	C.T.R. F. 496052	36	37
LECCE			TORCHIAROLO			
LECCE			BRINDISI			

 S.P. n. 85		 C.le Infocaciucci	

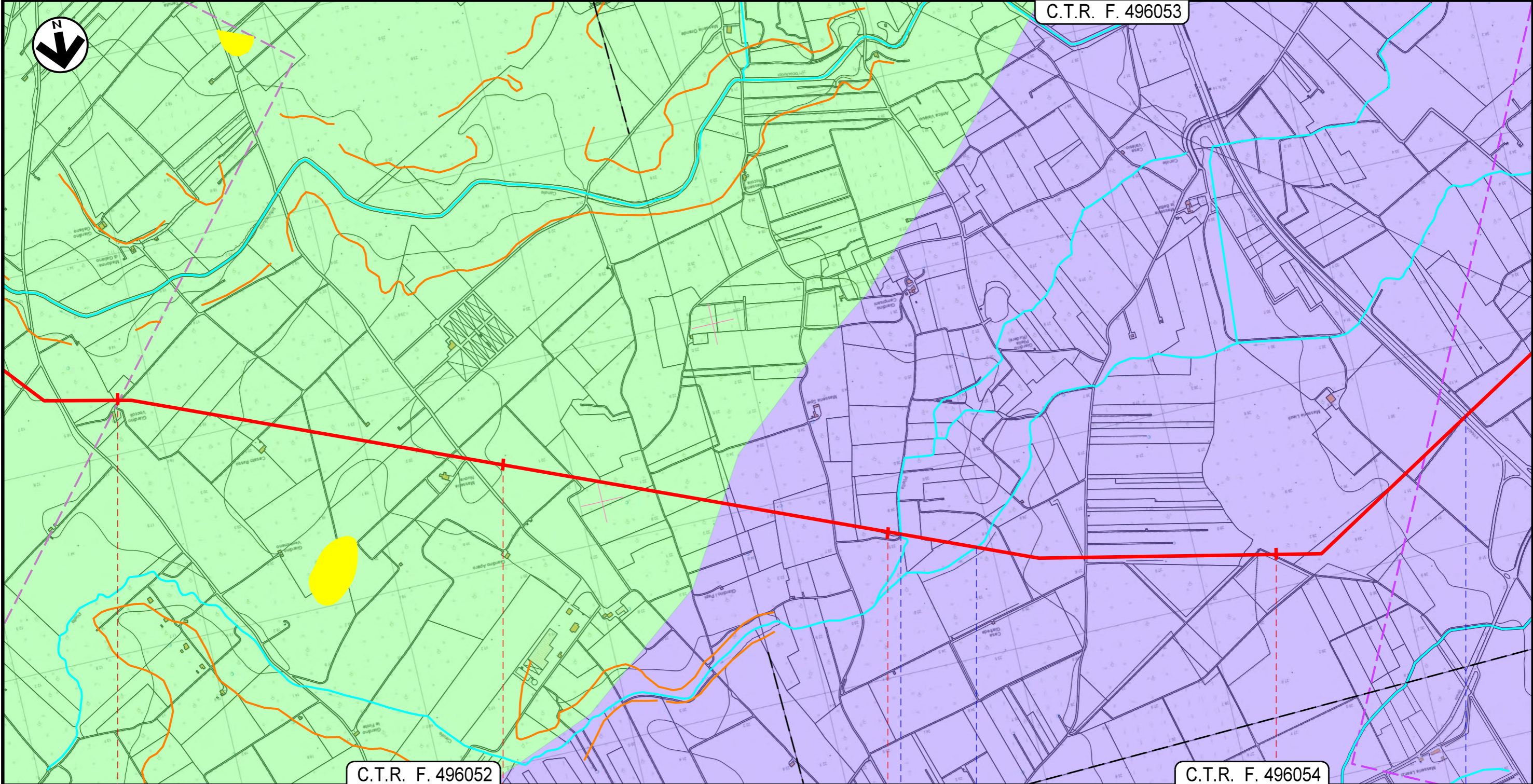


Metanodotto INTERCONNESSIONE TAP  
DN 1400 (56"), DP 75 bar

CARTA GEOMORFOLOGICA

1	04/09/2015	EMISSIONE PER PERMESSI	G.GALLIZIOLI	G.VECCHIO	H. D. AIUDI E.FERRINI
0	13/07/2015	EMISSIONE PER COMMENTI	F.DONATO	G.VECCHIO	H. D. AIUDI E.FERRINI
REV.	DATA	DESCRIZIONE	ELABORATO	VERIFICATO	APPROVATO AUTORIZZATO
			PROGETTISTA  Rif.TFM: 011014-10-DT-D-5207		
			Dis.	PG-CDG-001	
			Comm.	NR/13167	

Foglio  
12  
di 17  
Scala  
1:10.000



37

38

39

40

C.T.R. F. 496052

C.T.R. F. 496054

TORCHIAROLO  
BRINDISI

Canale  
Pilella      Fosso

S.S. n. 613

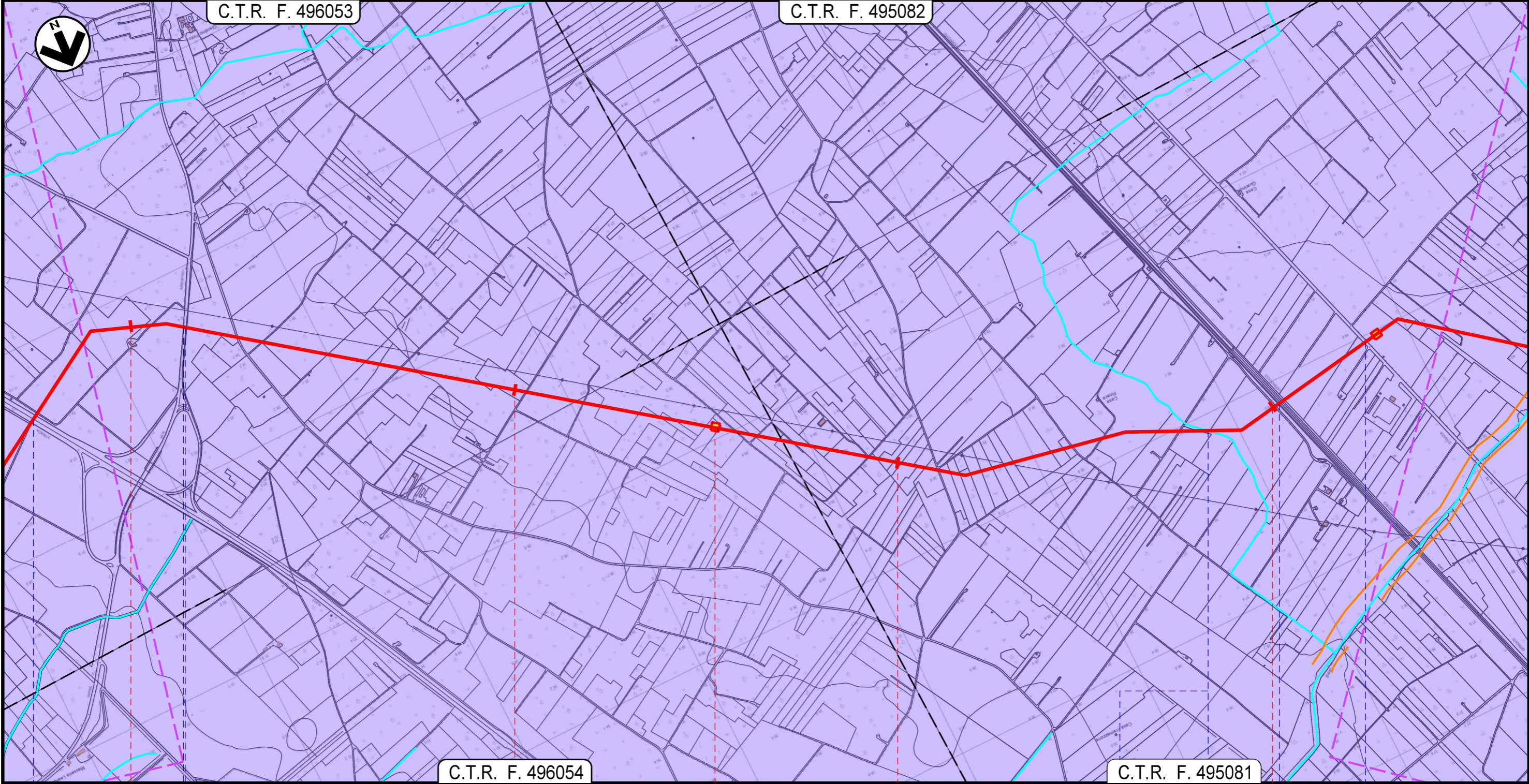


Metanodotto INTERCONNESSIONE TAP  
DN 1400 (56"), DP 75 bar

CARTA GEOMORFOLOGICA

1	04/09/2015	EMISSIONE PER PERMESSI	G.GALLIZIOLI	G.VECCHIO	H. D. AIUDI F.FERRINI
0	13/07/2015	EMISSIONE PER COMMENTI	F.DONATO	G.VECCHIO	H. D. AIUDI F.FERRINI
REV.	DATA	DESCRIZIONE	ELABORATO	VERIFICATO	APPROVATO AUTORIZZATO
		PROGETTISTA			
		SNAM RETE GAS			
		Rif.TFM: 011014-10-DT-D-5207	Dis.	PG-CDG-001	
			Comm.	NR/13167	

Foglio  
**13**  
di 17  
Scala  
1:10.000



41	42	43	44
TORCHIAROLO	SAN PIETRO VERNOTICO		
BRINDISI			
S.S. n. 613		P.I.L. N.4 - Km 42+520	P.I.L. N.5 - Km 44+325
S.P. n. 86	Fosso	F.S. BRINDISI - S. PIETRO VERNOTICO	S.P. n. 97 ex S.S. n. 16

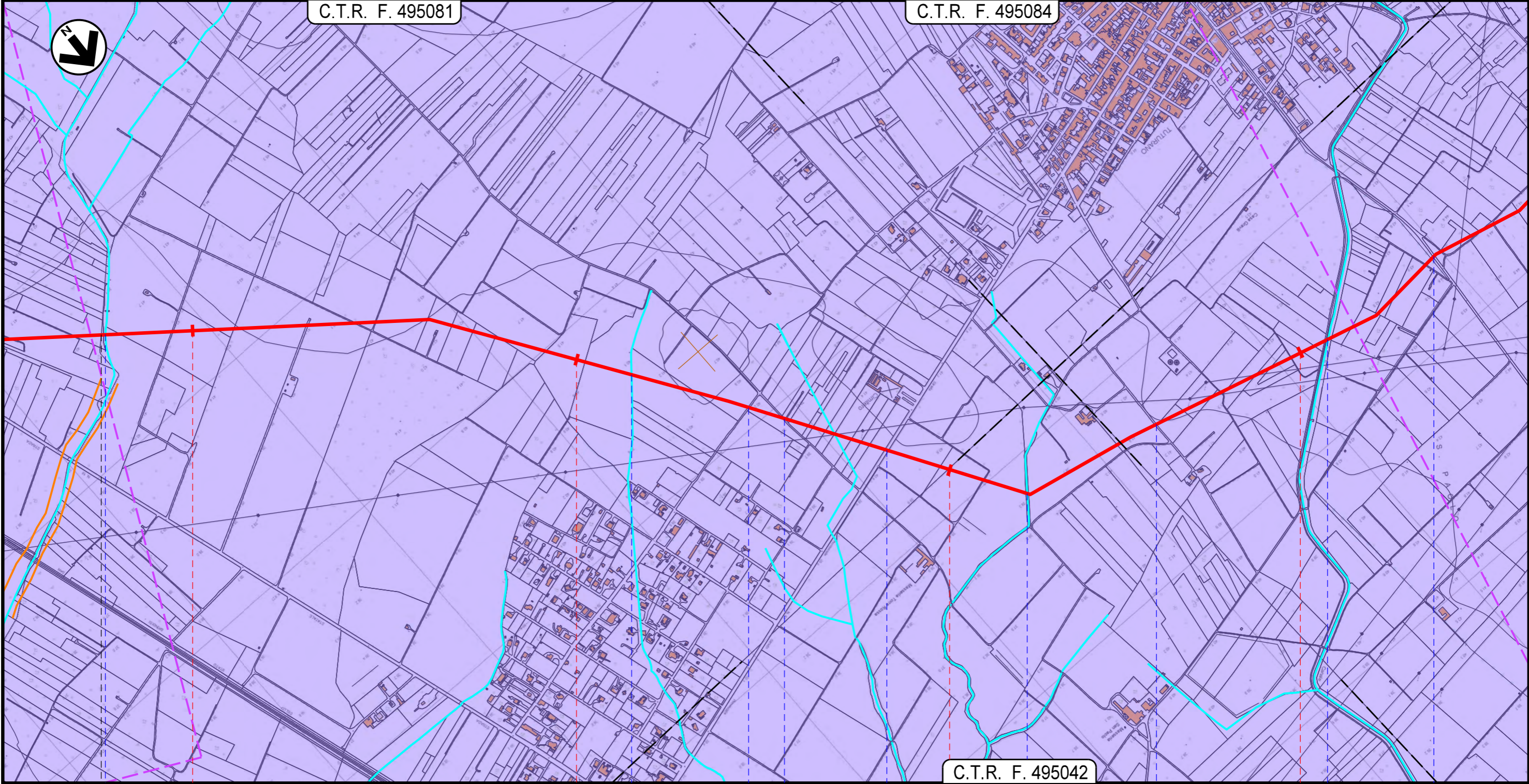


Metanodotto INTERCONNESSIONE TAP  
DN 1400 (56"), DP 75 bar

CARTA GEOMORFOLOGICA

1	04/09/2015	EMISSIONE PER PERMESSI	G.GALLIZIOLI	G.VECCHIO	H. D. AIUDI E.FERRINI
0	13/07/2015	EMISSIONE PER COMMENTI	F.DONATO	G.VECCHIO	H. D. AIUDI E.FERRINI
REV.	DATA	DESCRIZIONE	ELABORATO	VERIFICATO	APPROVATO AUTORIZZATO
		PROGETTISTA			
		<b>SNAM RETE GAS</b>	<b>techfem</b>		
		Rif.TFM: 011014-10-DT-D-5207			
			Dis.	PG-CDG-001	
			Comm.	NR/13167	

Foglio  
**14**  
di 17  
Scala  
1:10.000



SAN PIETRO VERNOTICO	45	46	47	48					
			BRINDISI						
			BRINDISI						
	● C.le Siede		● Fosso	● Via delle Albicocche	● S.P. n. 81	● Fosso	● Contrada San Paolo	● C.le Foggia	● S.P. n. 79
			● Strada Comunale n. 65						

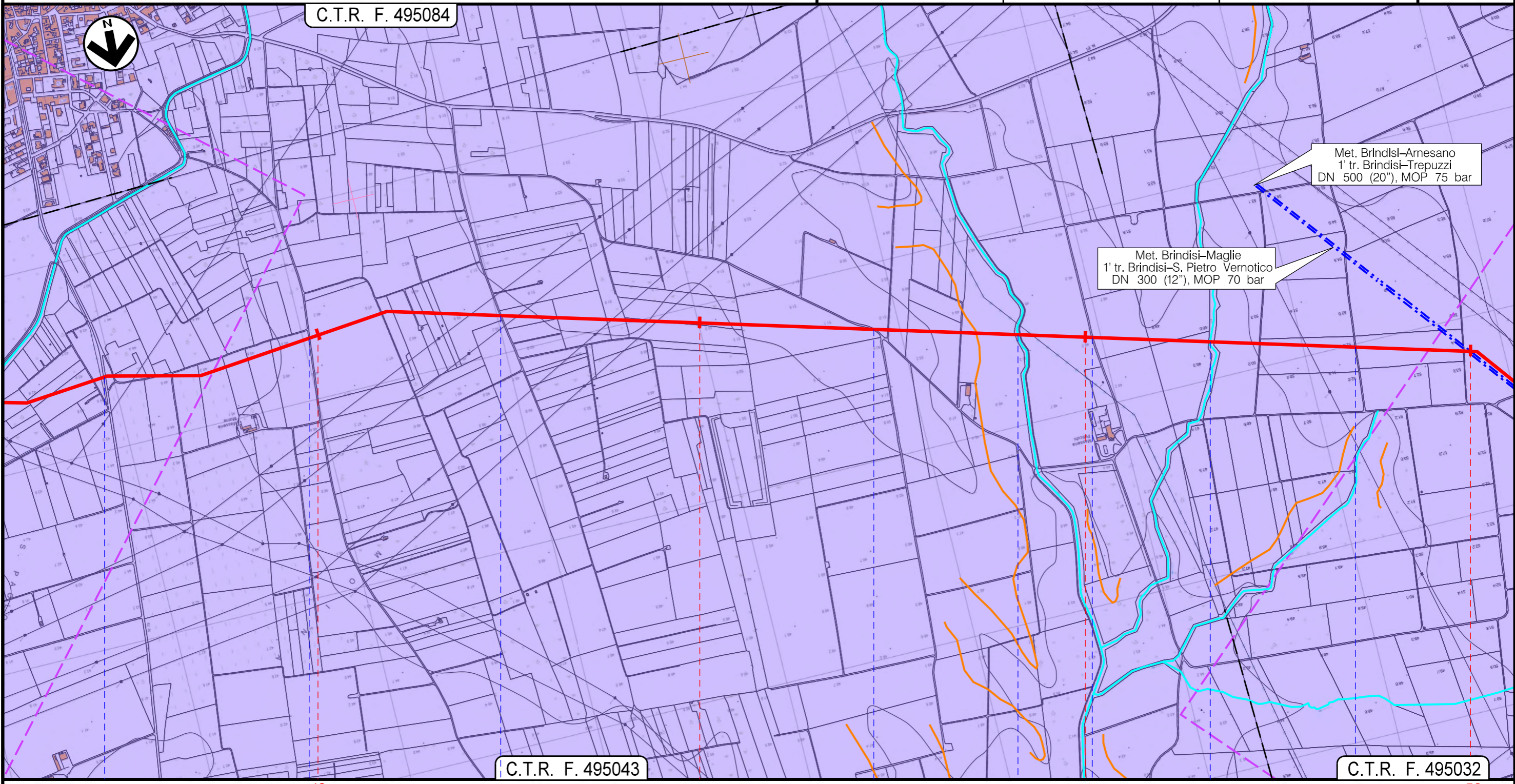


Metanodotto INTERCONNESSIONE TAP  
DN 1400 (56"), DP 75 bar





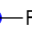
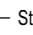

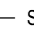
CARTA GEOMORFOLOGICA

1	04/09/2015	EMISSIONE PER PERMESSI	G.GALLIZIOLI	G.VECCHIO	H. D. AIUDI E.FERRINI
0	13/07/2015	EMISSIONE PER COMMENTI	F.DONATO	G.VECCHIO	H. D. AIUDI E.FERRINI
REV.	DATA	DESCRIZIONE	ELABORATO	VERIFICATO	APPROVATO AUTORIZZATO
			PROGETTISTA  Rif.FTM: 011014-10-DT-D-5207		
			Dis.	PG-CDG-001	
			Comm.	NR/13167	

Foglio  
**15**  
di 17  
Scala  
1:10.000



BRINDISI  
BRINDISI

-  S.P. n. 79
-  Strada per Marfeo
-  Strada Comunale n. 98
-  Strada per Paticchi
-  Fiume Grande
-  Strada Comunale n. 56
-  Fosso
-  Strada Comunale n. 55

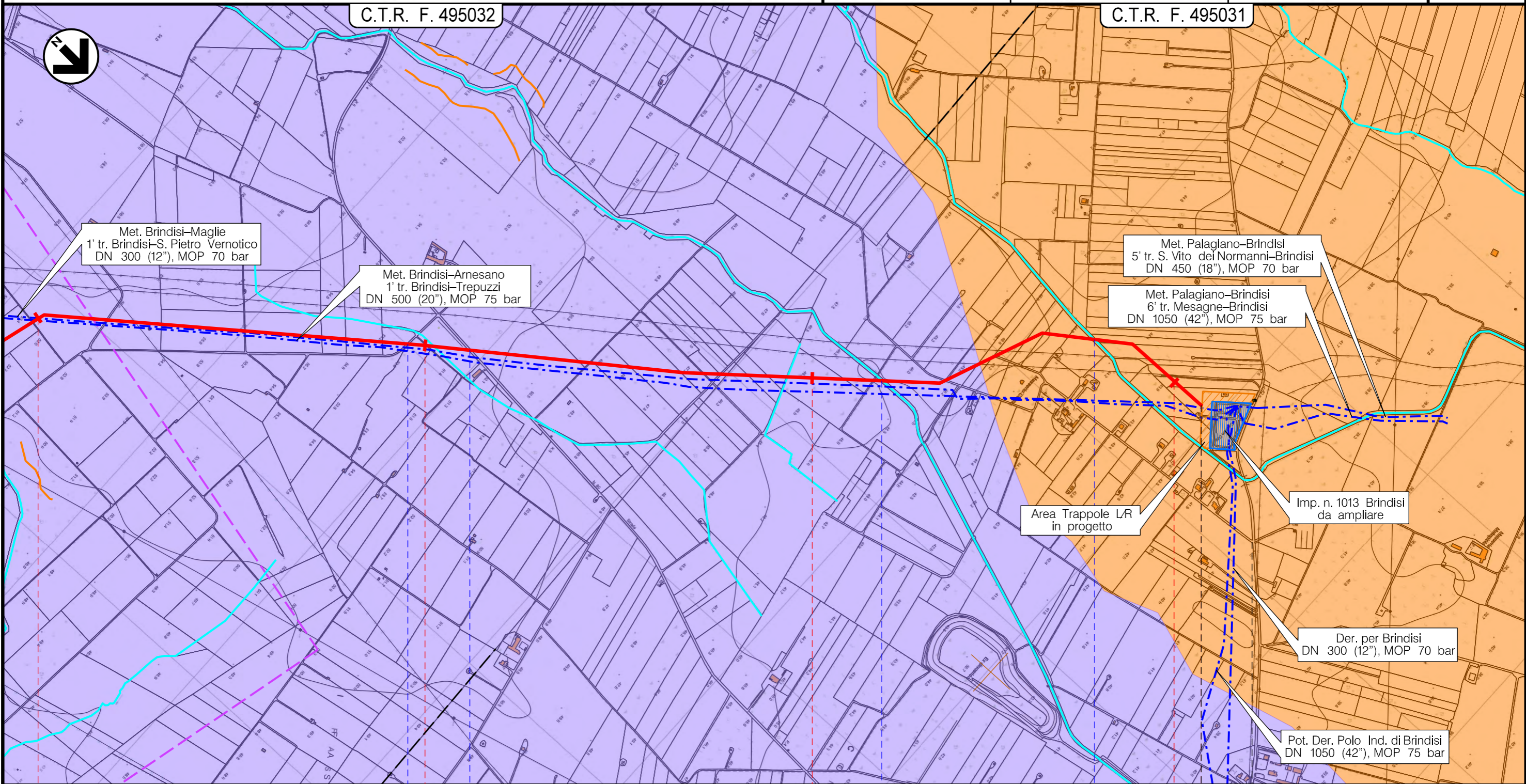


Metanodotto INTERCONNESSIONE TAP  
DN 1400 (56"), DP 75 bar

CARTA GEOMORFOLOGICA

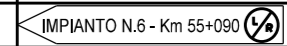
1	04/09/2015	EMISSIONE PER PERMESSI	G.GALLIZIOLI	G.VECCHIO	H. D. AIUDI E.FERRINI
0	13/07/2015	EMISSIONE PER COMMENTI	F.DONATO	G.VECCHIO	H. D. AIUDI E.FERRINI
REV.	DATA	DESCRIZIONE	ELABORATO	VERIFICATO	APPROVATO AUTORIZZATO
			PROGETTISTA 		
Rif.FM: 011014-10-DT-D-5207			Dis.	PG-CDG-001	
			Comm.	NR/13167	

Foglio  
**16**  
di 17  
Scala  
1:10.000



52 53 54 55 55+090

BRINDISI  
BRINDISI



Strada per Paticchi S.P. n.80

Canale Cillarese Fosso



# Metanodotto INTERCONNESSIONE TAP DN 1400 (56"), DP 75 bar

## CARTA GEOMORFOLOGICA

1	04/09/2015	EMISSIONE PER PERMESSI	G.GALLIZIOLI	G.VECCHIO	H. D. AIUDI E. FERRINI
0	13/07/2015	EMISSIONE PER COMMENTI	F.DONATO	G.VECCHIO	H. D. AIUDI E. FERRINI
REV.	DATA	DESCRIZIONE	ELABORATO	VERIFICATO	APPROVATO AUTORIZZATO
<b>SNAM RETE GAS</b>			PROGETTISTA <b>techfem</b> Rif. TFM: 011014-10-DT-D-5207		
			Dis.	PG-CDG-001	
			Comm.	NR/13167	

Foglio  
**17**  
di 17  
Scala  
1:10.000

### LEGENDA

#### SIMBOLOGIA CARTOGRAFICA

- |   |   |
|---|---|
| <ul style="list-style-type: none"> <li> Metanodotto in progetto</li> <li> Metanodotti in esercizio</li> <li> Metanodotti da porre fuori esercizio e recuperare</li> <li> Aree impianti stacco-terminale in progetto</li> <li> Aree impianti stacco-terminale esistenti</li> <li> Piazzola di stoccaggio tubazioni</li> <li> Strada di accesso all'impianto</li> <li> Adeguamento strade esistenti</li> <li> Limite sovrapposizione fogli</li> </ul> | <ul style="list-style-type: none"> <li> Altre condotte di terzi</li> <li> Metanodotto TAP</li> <li> Gallerie, Tunnel, Mini-Microtunnel, Raise Boring e T.O.C.</li> <li> Impianti di linea in progetto</li> <li> Impianti di linea su rete in esercizio</li> <li> Impianti di linea da porre fuori esercizio e recuperare</li> <li> Depositi temporanei</li> <li> Strade di accesso provvisorio</li> </ul> |
|---|---|

#### SIMBOLOGIA MECCANICA

- Punto di intercettazione di linea (P.I.L.)
- Punto di intercettazione di derivazione importante (P.I.D.I.)
- Punto di intercettazione di derivazione semplice con stacco da P.I.L. (P.I.D.S.)
- Punto di intercettazione e derivazione semplice con stacco da Linea (P.I.D.S.)
- Punto di intercettazione con discaggio di allacciamento (P.I.D.A.)
- Punto predisposto per il discaggio di allacciamento (P.P.D.A.)
- Punto di sezionamento elettrico terminale (P.S.E.T.)
- Stazione predisposta per lancio e ricevimento PIG
- Impianto di riduzione/regolazione della pressione

#### SIMBOLOGIA TEMATICA

- Pietra Leccese-Calcareni marnose organogenee a grana uniforme, giallo-grigiastre. I fossili sono abbondanti con mollushi, echinidi, briozoi e crostacei e vertebrati.
- Sabbie di Uggiano-Sabbie calcaree e calcareniti marnose giallastre fossilifere con foraminiferi planctonici a stratificazione indistinta o in banchi di 15-40cm.
- Calcarei di Andrano-Calcarei compatti grigi o nocciola. I macrofossili sono abbondanti con abbondanti foraminiferi.
- Calcareni del Salento-Calcareni e calcari grossolani tipo "panchina", sabbioni calcarei piu' o meno cementati talora argillosi di colore grigio, giallastro o rossastro. La stratificazione e' variabile talora indistinta o incrociata. I resti fossili sono abbondanti
- Calcarei di Melissano-Calcarei compatti a frattura irregolare, grigi e nocciola talora chiari e porcellanacei con intercalazioni di calcari dolomitici. I fossili sono abbondanti
- Formazione di Gallipoli-Sabbie argillose talora debolmente cementate che passano inferiormente a sabbie argillose e argille grigio-azzurrastrae con abbondanti intercalazioni di banchi arenacei e calcareniti.
- Formazione di Gallipoli-Sabbie argillose talora debolmente cementate che passano inferiormente a sabbie argillose e argille grigio-azzurrastrae con abbondanti resti fossiliferi di foraminiferi e molluschi.

#### FORME CARSICHE

- Dolina

#### CAVA

- Cava

#### FORME DI VERSANTE

- Creste
- Orlo di terrazzo morfologico

#### FORME DI MODELLAMENTO FLUVIALE

- Ripe di erosione fluviale

#### RETICOLO

- Conca carsica
- Reticolo idrografico

#### ELEMENTI GEOSTRUTTURALI

- Giaciture con inclinazione tra 0-10 gradi
- Giaciture con inclinazione tra 10-45 gradi

#### RILIEVI

- Punti sommitali

Progressiva chilometrica	<b>N.</b>	
Comuni	COMUNE	
Province	PROVINCIA	
Impianti		
Attraversamenti	TIPOLOGIA ATTRAVERSATA (SS n. **, corso d'acqua, ferrovia, ecc.)	
Strade - Piste	ACCESSO IMPIANTI                  ADEGUAMENTI STRADE                  STRADE PROVVISORIE	
Depositi provvisori - Piazzole	DEPOSITI TEMPORANEI <b>Dn</b> N. PIAZ. <b>Pn</b>	
Fascia di lavoro	ALLARGATA                  RIDOTTA	

Il presente disegno è di proprietà aziendale - La Società tutela i propri diritti a termine di legge.