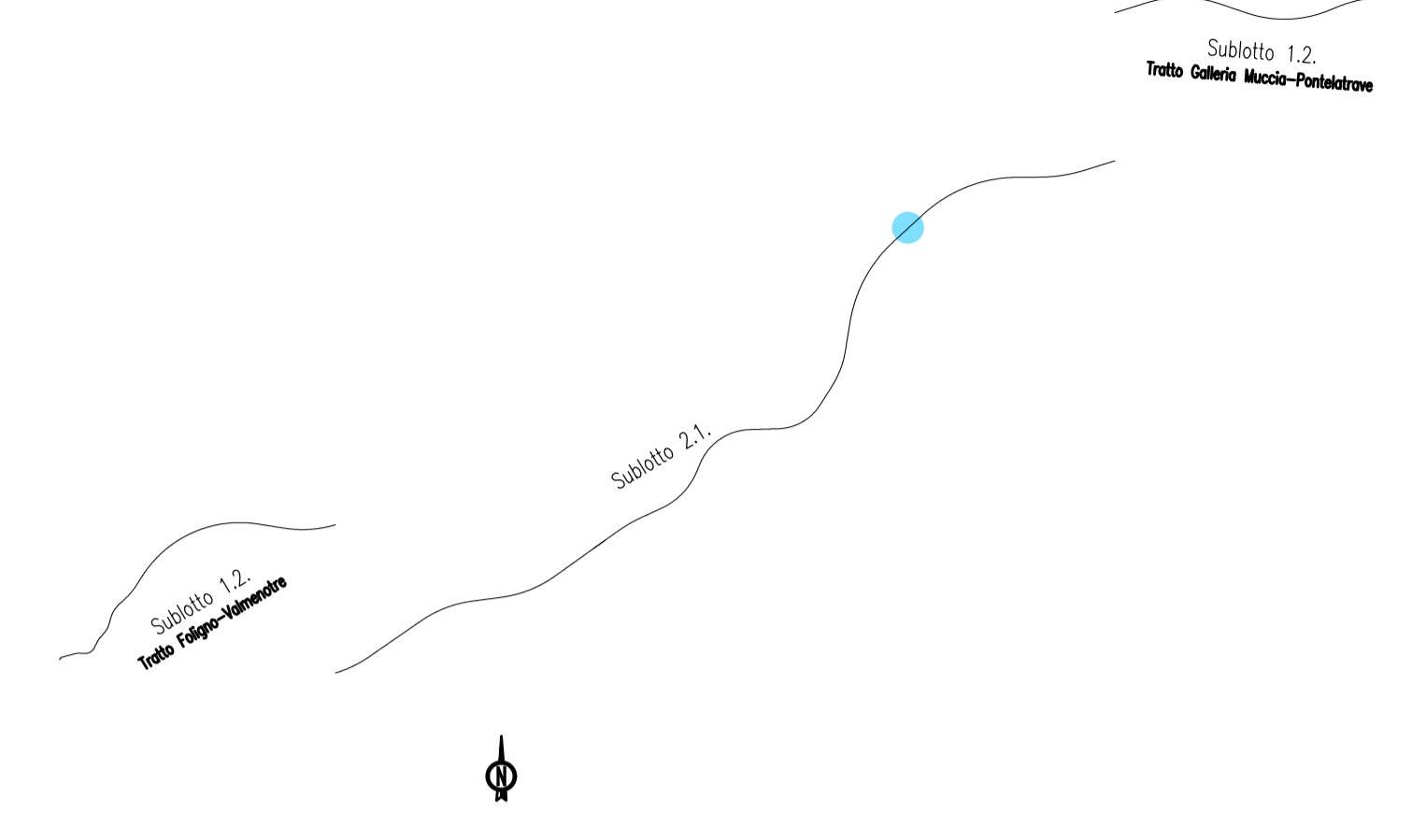
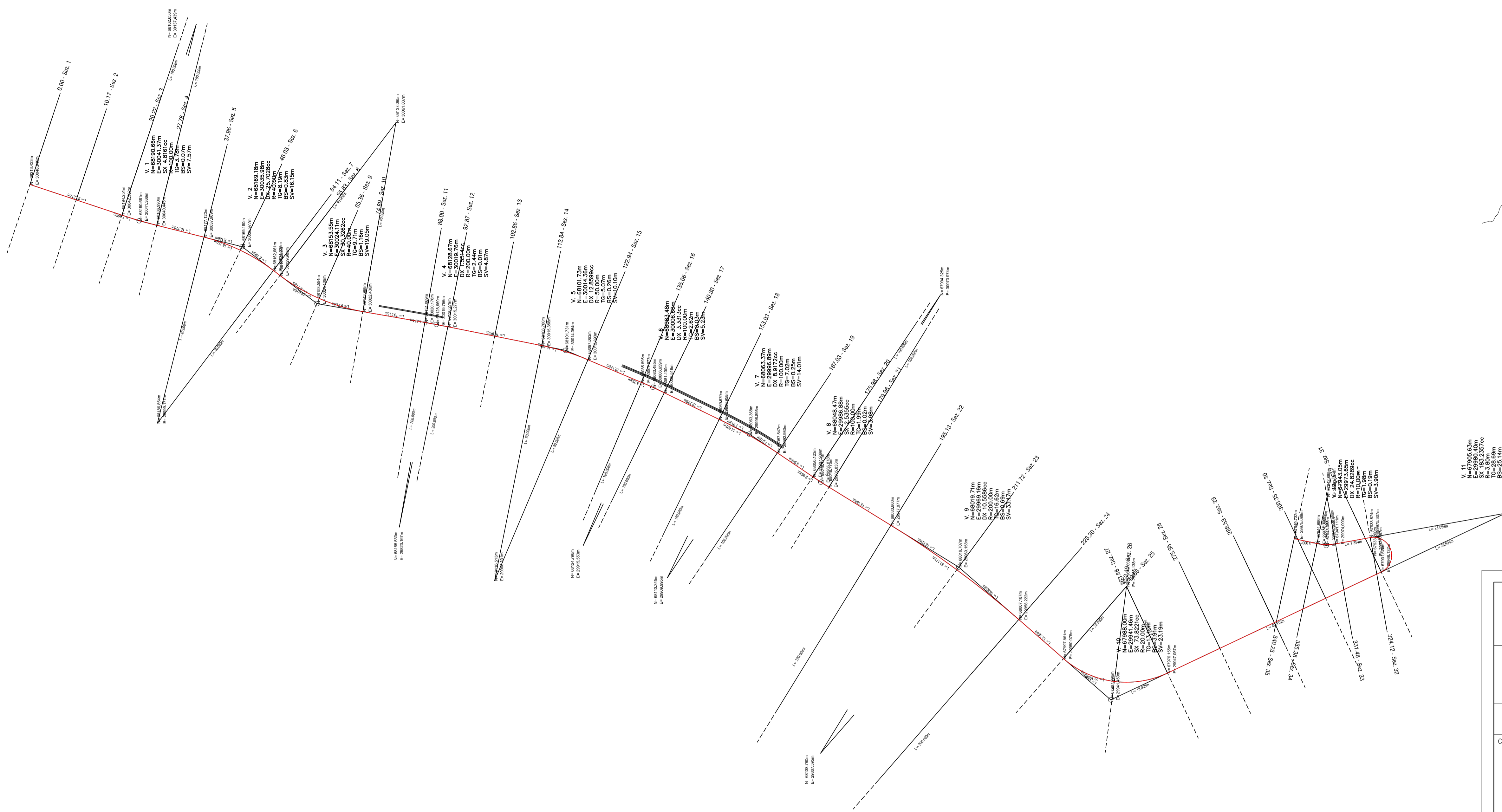
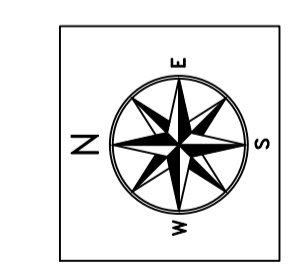


TRACCIAMENTO DI PROGETTO
(SCALA 1 : 500)



LEGENDA

Asse strada 30 di progetto



**ASSE VIARIO MARCHE-UMBRIA
E QUADRILATERO DI PENETRAZIONE INTERNA
MAXILOTTO 1**

PROGETTO ESECUTIVO

		IL RESPONSABILE DEL CONTRAENTE GENERALE IL PROGETTISTA
GRUPPO DI PROGETTAZIONE DEL PROGETTO ESECUTIVO APPROVATO ATI: TECHNITAL s.p.a. (mandataria) EGIS STRUCTURES & ENVIRONNEMENT S.A. SICS s.r.l. Società Italiana Consulenza Strade S.I.S. Studio di Ingegneria Stradale s.r.l. SDL Geologia Geotecnica Opere in sotterraneo Difesa del territorio		
IL GEOLOGO Dott. Geol. F. Ferrari		IL GEOLOGO IL RESPONSABILE DELLA CONGRUENZA FUNZIONALE CON IL PROGETTO ESECUTIVO APPROVATO (ATI: TECHNITAL-EGIS-SOIL-SIS-SICS)
VISTO:IL RESPONSABILE DEL PROCEDIMENTO Dott. Ing. Vincenzo Lomma	VISTO:IL COORDINATORE DELLA SICUREZZA IN FASE DI ESECUZIONE	LA DIREZIONE LAVORI
SUBLOTTO 2.1: S.S. 77 "VAL DI CHIENTI" TRONCO PONTELATRAVE – FOLIGNO TRATTI FOLIGNO-VALMENOTRE E GALLERIA MUCCIA-PONTELATRAVE (inclusa galleria) RIPRISTINO VIABILITA' SECONDARIA – STRADA 30 STATO DI PROGETTO SISTEMAZIONI GEOMORFOLOGICHE (PLANIMETRIA DI TRACCIAMENTO)		
Codice Unico di Progetto (CUP) F12C03000050011 ex F12C03000050010 (comunicazione CPE 20/04/2015)		
REVISIONE		FOGLIO
SCALA		1:500
CODICE ELAB. # FILE	L0703 A2 E P CA40200 AMB PLA 023	
D		
C		
B		
A	EMISSIONE	28/07/15 ARCELLI PELLEGRINI RASIMELLI
REV.	DESCRIZIONE	DATA REDATTO VERIFICATO APPROVATO APPROVATO RESP. TECNICO ANAS