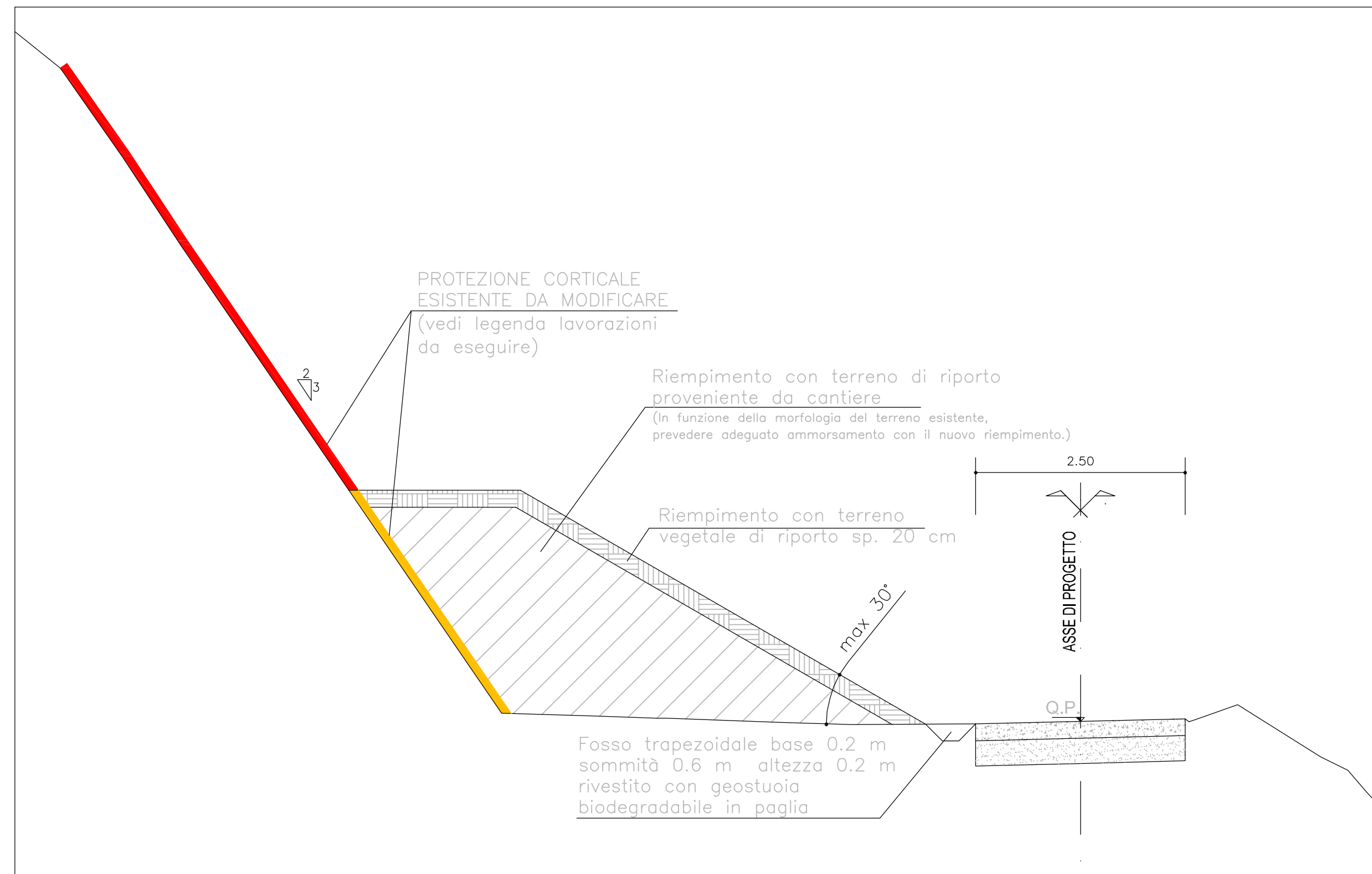


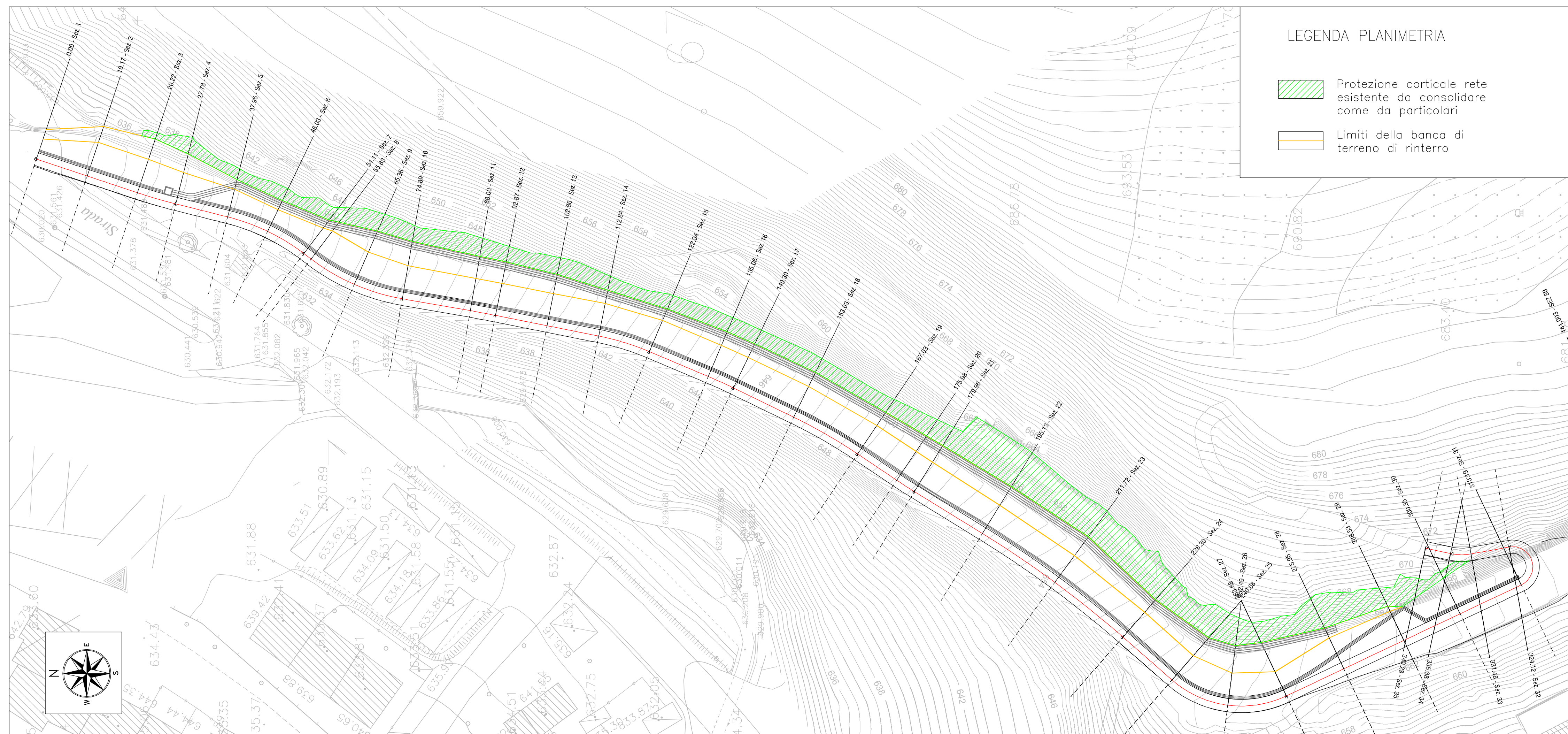
SEZIONE TIPO
PROTEZIONE CORTICALE ESISTENTE
(SCALA 1 : 50)



LEGENDA SEZIONI TIPO

- █ Protezione corticale rete esistente (vedi tavola particolare protezione corticale)
- █ 1) Liberare il piede dalla fune esistente per tagliare la sacca di materiale detritico depositato.
- 2) Tagliare la rete fino alla quota del terreno di riporto.
- 3) Collocare la fune al piede in posizione più alta, al di sopra del terreno di riporto

PLANIMETRIA PROTEZIONE CORTICALE
(SCALA 1 : 500)



NOTA BENE:
La protezione corticale esistente, non presa in esame nel presente elaborato, va demolita in quanto posta in porzione di tracciato che andrà completamente ripristinato.

ASSE VIARIO MARCHE-UMBRIA
E QUADRILATERO DI PENETRAZIONE INTERNA
MAXILOTTO 1

PROGETTO ESECUTIVO

CONTRAENTE GENERALE		IL RESPONSABILE DEL CONTRAENTE GENERALE			
Val di Chienti S.C.p.A.					
GRUPPO DI PROGETTAZIONE DEL PROGETTO ESECUTIVO APPROVATO		IL PROGETTISTA			
AT: TECHNITAL s.p.a. (mandataria) EGIS STRUCTURES & ENVIRONNEMENT S.A. SICS s.r.l. Società Italiana Consulenza Strade S.I.S. Studio di Ingegneria Stradale s.r.l. SOIL Geologia Geotecnica Opere in sotterraneo Difesa del territorio		IL GEOLOGO			
INTEGRAZIONE PRESTAZIONI SPECIALISTICHE <i>Dott. Ing. M. Raccosta</i>		IL RESPONSABILE DELLA CONGRUENZA FUNZIONALE CON IL PROGETTO ESECUTIVO APPROVATO (ATI: TECHNITAL-EGIS-SOIL-SIS-SICS)			
IL GEOLOGO <i>Dott. Geol. F. Ferrari</i>		LA DIREZIONE LAVORI			
VISTO: IL RESPONSABILE DEL PROCEDIMENTO	VISTO: IL COORDINATORE DELLA SICUREZZA IN FASE DI ESECUZIONE				
<i>Dott. Ing. Vincenzo Lomma</i>					
SUBLOTTO 2.1: S.S. 77 "VAL DI CHIENTI" TRONCO PONTELATRAVE - FOLIGNO TRATTI FOLIGNO-VALMONTRE E GALLERIA MUCCIA-PONTELATRAVE (inclusa galleria) RIPRISTINO VIABILITA' SECONDARIA - STRADA 30 STATO DI PROGETTO SISTEMAZIONI GEOMORFOLOGICHE (PLANIMETRIA E SEZIONI CONSOLIDAMENTO CORTICALE)					
Codice Unico di Progetto (CUP) F12C03000050011 ex F12C03000050010 (comunicazione CIPE 20/04/2015)		REVISIONE	FOLGIO	SCALA	
CODICE CLIENTE FILE	L0703A2EPC4A0200	AMB	PNT001	A	
D				1:500	
C				1:50	
B					
A	EMISSIONE	28/07/15	ARCELLI	PELLEGRINI	RASIMELLI
REV.	DESCRIZIONE	DATA	REDATTO	VERIFICATO	APPROVATO
					APPROVATO RESP. TECNICO ANS