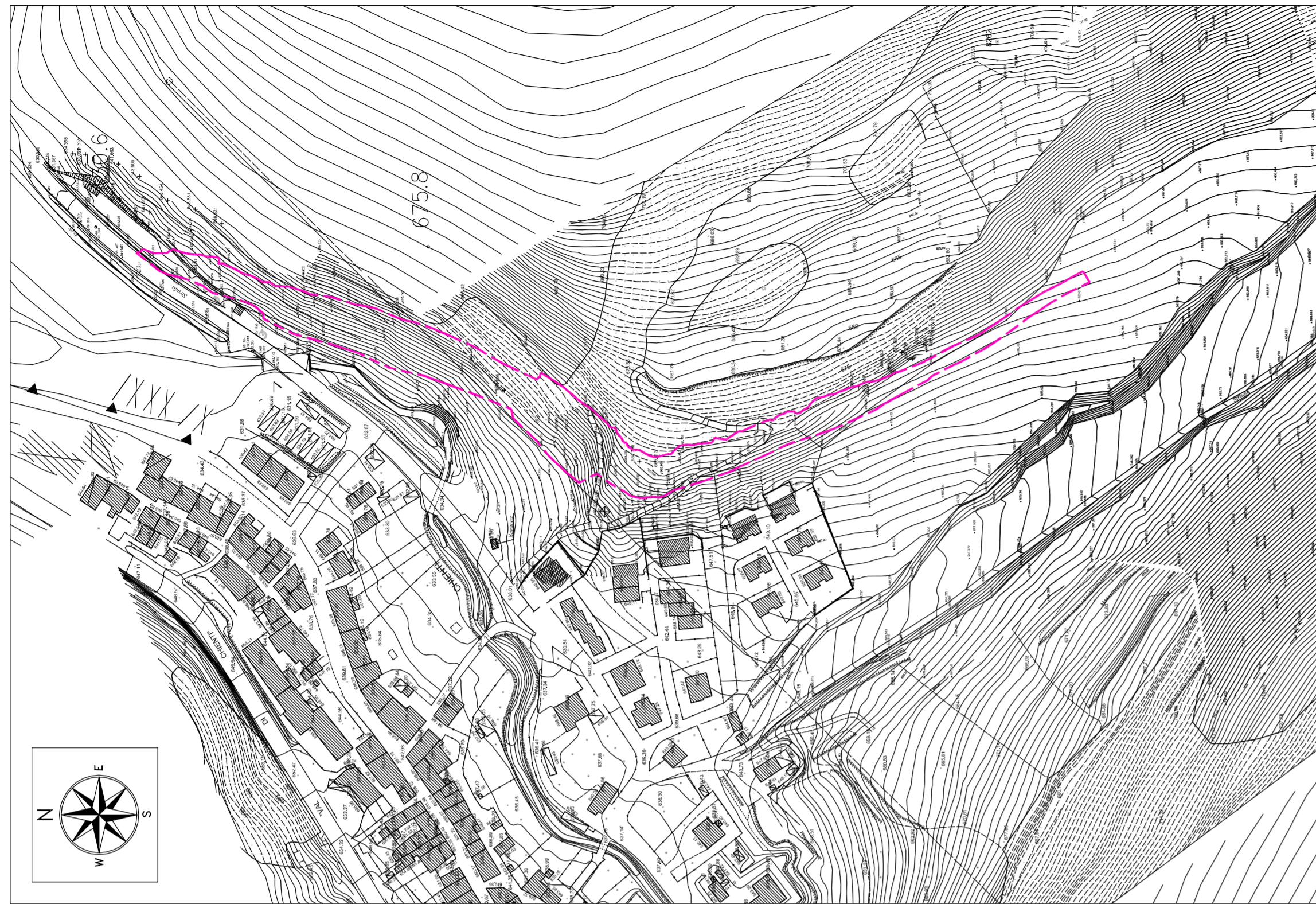


PLANIMETRIA GENERALE
SCALA 1:2000



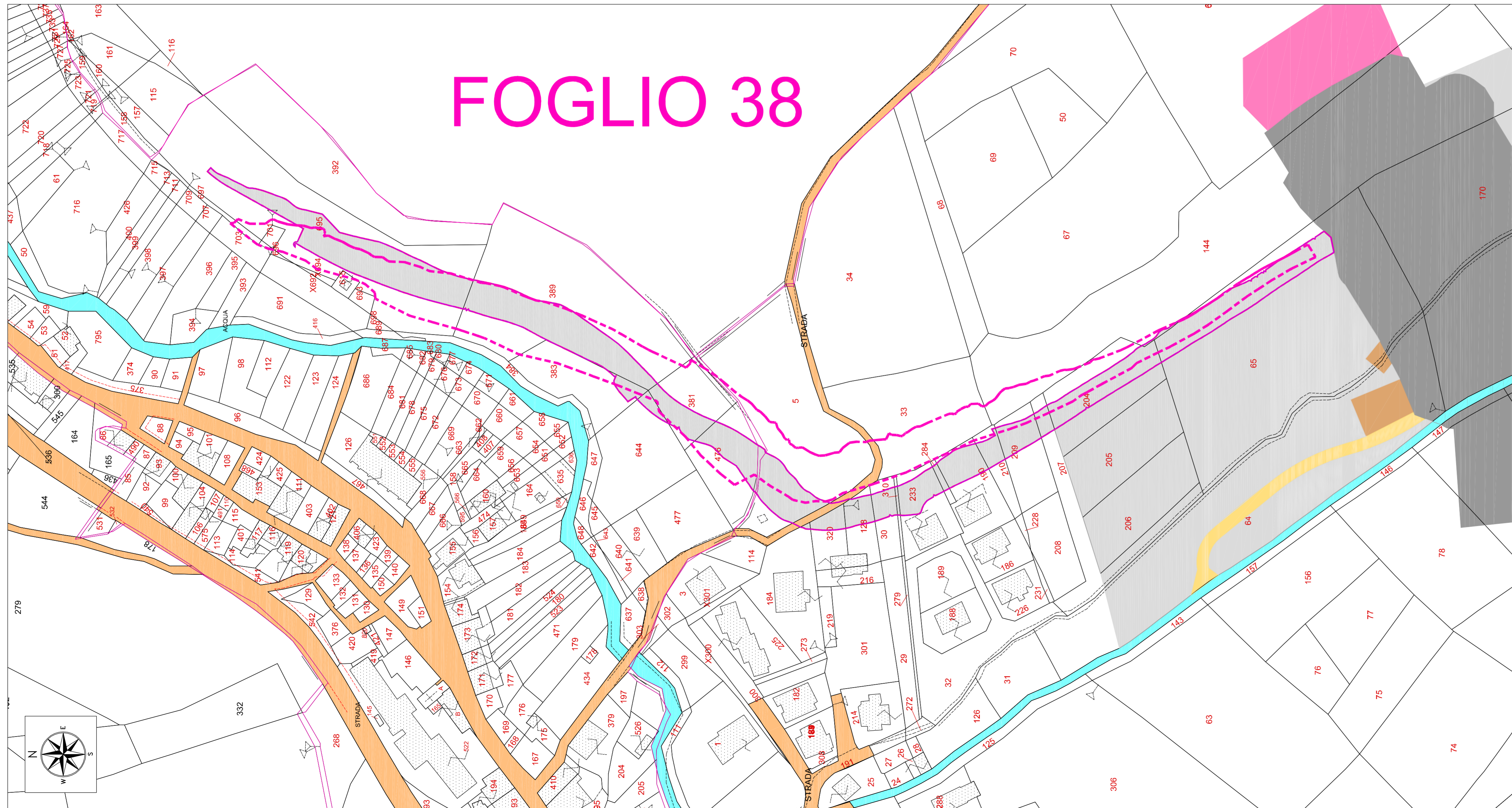
ORTOFOTO DI INQUADRAMENTO TRATTA DA GOOGLE
SCALA 1:2000



LEGENDA

- Strade pubbliche
- Corsi d'acqua
- Particella occupata temporaneamente a seguito PEA
- Particella occupata definitivamente
- Particella espropriata per opere complementari
- Particella espropriata per opere di mitigazione
- Particella espropriata per servizi
- Contorno area occupata
- Delimitazione strada (da progetto esecutivo)
- Delimitazione effettiva strada eseguita
- Perimetro particella catastale
- 00 Identificativo particella catastale

STRALCIO PLANIMETRIA CATASTALE - SCALA 1:1000



 ASSE VIARIO MARCHE-UMBRIA E QUADRILATERO DI PENETRAZIONE INTERNA MAXILOTTO 1		
PROGETTO ESECUTIVO		
CONTRAENTE GENERALE <div style="text-align: center; border: 2px solid blue; padding: 5px; color: white; font-weight: bold;"> Val di Chienti S.C.p.A. </div>	IL RESPONSABILE DEL CONTRAENTE GENERALE IL PROGETTISTA IL GEOLOGO IL RESPONSABILE DELLA CONGRUENZA FUNZIONALE CON IL PROGETTO ESECUTIVO APPROVATO (ATI: TECHNITAL-EGIS-SOIL-SIS-SICS)	
GRUPPO DI PROGETTAZIONE DEL PROGETTO ESECUTIVO APPROVATO ATI: TECHNITAL s.p.a. (mandataria) EGIS STRUCTURES & ENVIRONNEMENT S.A. SICS s.r.l. Società Italiana Consulenza Strade S.I.S. Studio di Ingegneria Stradale s.r.l. SOIL Geologia Geotecnica Opere in sotterraneo Difesa del territorio		
INTEGRAZIONE PRESTAZIONI SPECIALISTICHE <i>Dott. Ing. M. Raccosta</i> IL GEOLOGO <i>Dott. Geol. F. Ferrari</i>		
VISTO: IL RESPONSABILE DEL PROCEDIMENTO <i>Dott. Ing. Vincenzo Lomma</i>	VISTO: IL COORDINATORE DELLA SICUREZZA IN FASE DI ESECUZIONE	LA DIREZIONE LAVORI
SUBLOTTO 2.1: S.S. 77 "VAL DI CHIENTI" TRONCO PONTELATRAVE - FOLIGNO TRATTI FOLIGNO-VALMONTRE E GALLERIA MUCCIA-PONTELATRAVE (inclusa galleria) RIPRISTINO VIABILITA' SECONDARIA - STRADA 30 STATO ANTE OPERAM INQUADRAMENTO TERRITORIALE E RILIEVO - COMPONENTE GEOMORFOLOGICA		
Codice Unico di Progetto (CUP) F12C03000050011 ex F12C03000050010 (comunicazione CPE 2004/2015)	REVISIONE	FOGLIO
CODICE STRADA FILE LO703A2EPCAA0200CANPLA076	REVISIONE A	FOGLIO 01
D		
C		
B		
A EMISSIONE	DATA 28/07/15	ARCELLI PELLEGRINI RASIMELLI
REV. DESCRIZIONE	DATA REDATTO	VERIFICATO APPROVATO APPROVATO RESP. TECNICO ANS