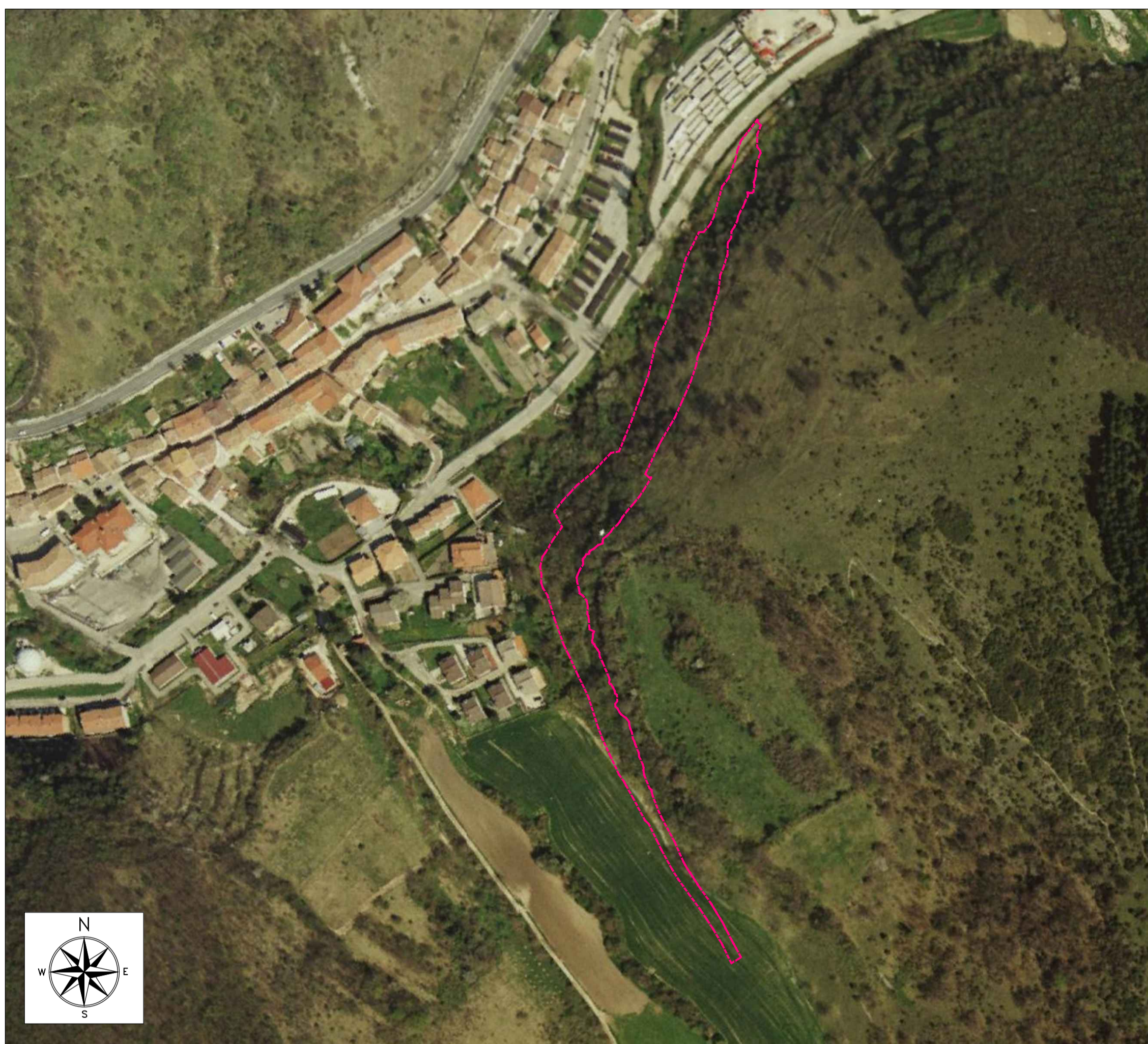
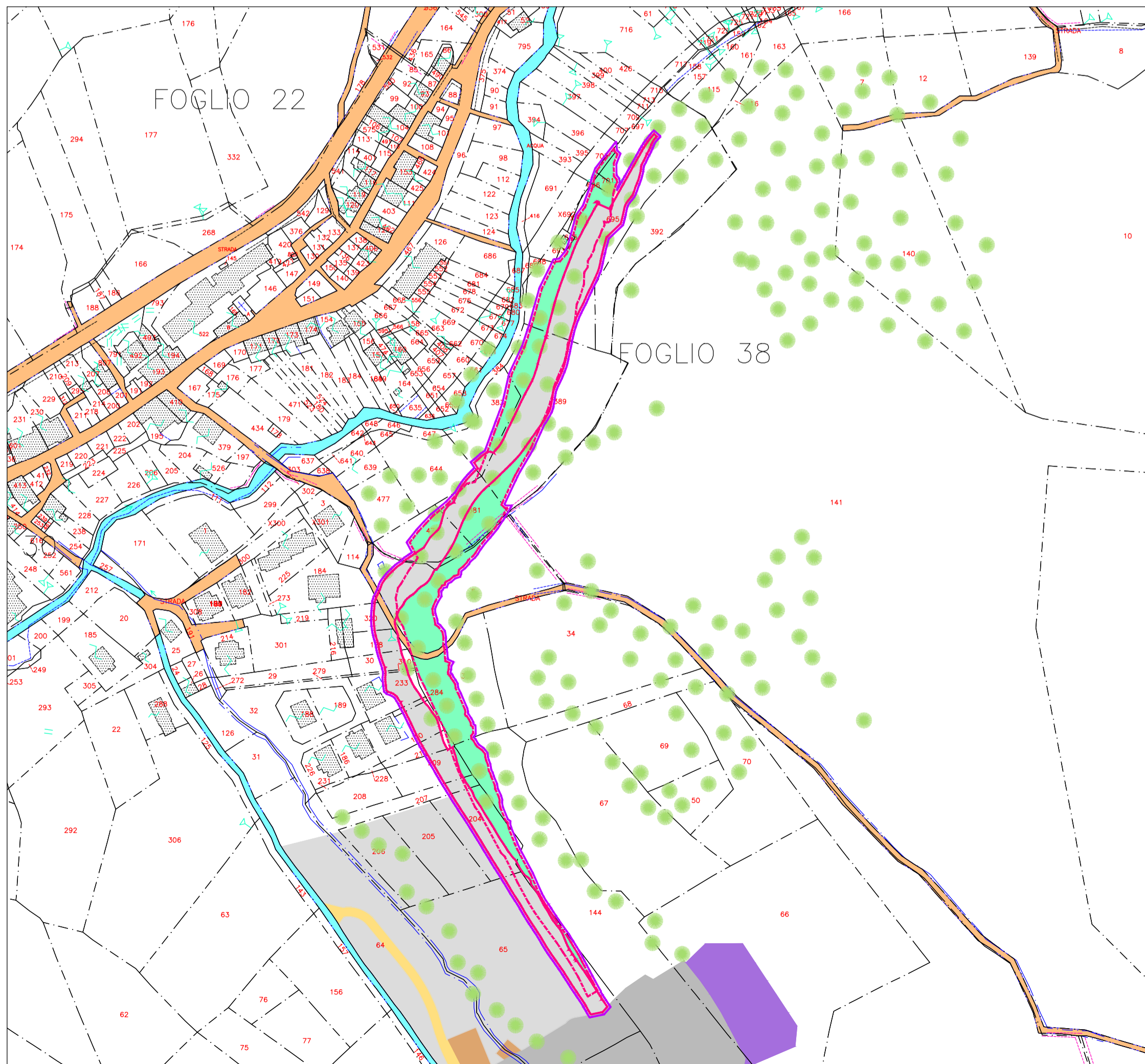


PLANIMETRIA DI INQUADRAMENTO - SCALA 1:2000



ORTOFOTO DI INQUADRAMENTO - SCALA 1:2000



STRALCIO CATASTALE - SCALA 1:2000

LEGENDA

- Particella di proprietà demaniale
- Particella occupata temporaneamente a seguito PEA
- Particella occupata definitivamente
- Particella occupata mediante accordi con privati
- Particella assoggettata a servitù
- Particella occupata definitivamente per opere complementari
- Contorno area occupata
- Delimitazione area occupata (da PEA)
- Delimitazione effettiva area di cantiere
- Perimetro particella catastale
- 00 Identificativo particella catastale

											
ASSE VIARIO MARCHE-UMBRIA E QUADRILATERO DI PENETRAZIONE INTERNA MAXILOTTO 1											
PROGETTO ESECUTIVO											
CONTRAENTE GENERALE <div style="text-align: center; border: 2px solid blue; padding: 5px; color: white; font-weight: bold;"> Val di Chienti S.C.p.A. </div>			IL RESPONSABILE DEL CONTRAENTE GENERALE								
GRUPPO DI PROGETTAZIONE DEL PROGETTO ESECUTIVO APPROVATO ATI: TECHNITAL s.p.a. (mandataria) EGIS STRUCTURES & ENVIRONNEMENT S.A. SICS s.r.l. Società Italiana Consulenza Strade S.I.S. Studio di Ingegneria Stradale s.r.l. SOIL Geologia Geotecnica Opere in sotterraneo Difesa del territorio INTEGRAZIONE PRESTAZIONI SPECIALISTICHE <i>Dott. Ing. M. Raccosta</i>			IL PROGETTISTA 								
IL GEOLOGO <i>Dott. Geol. F. Ferrari</i>			IL RESPONSABILE DELLA CONGRUENZA FUNZIONALE CON IL PROGETTO ESECUTIVO APPROVATO (ATI: TECHNITAL-EGIS-SOIL-SIS-SICS)								
VISTO IL RESPONSABILE DEL PROCEDIMENTO <i>Dott. Ing. Vincenzo Lomma</i>		VISTO IL COORDINATORE DELLA SICUREZZA IN FASE DI ESECUZIONE		LA DIREZIONE LAVORI							
SUBLOTTO 2.1: S.S. 77 "VAL DI CHIENTI" TRONCO PONTELATRAVE - FOLIGNO TRATTO VALMENOTRE - GALLERIA MUCCIA (esclusa galleria) RIPRISTINO DELLE AREE DI CANTIERE - STRADA 30 STATO ANTE OPERAM INQUADRAMENTO TERRITORIALE											
Codice Unico di Progetto (CUP) F12C03000050011 ex F12C03000050010 (comunicazione CIPE 20/04/2015)											
				REVISIONE	FOGLIO	SCALA					
CODICE ELAB. FILE	Opera	Lotto	Stato	Settore	MES	Disciplina	Tip. Doc.	N. Progress.			
	L0703A2	E	P	CA40200	CAN	PLA	078		A		
D											
C											
B											
A	EMISSIONE				31.07.2015	Capozza E.	Mandarini G.	Lamberti R.			
REV.	DESCRIZIONE				DATA	REDATTO	VERIFICATO	APPROVATO	APPROVATO RESP. TECNICO	ANAS	