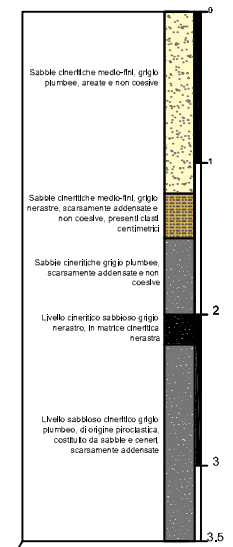
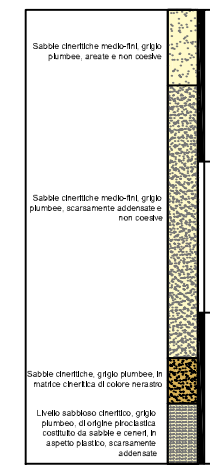
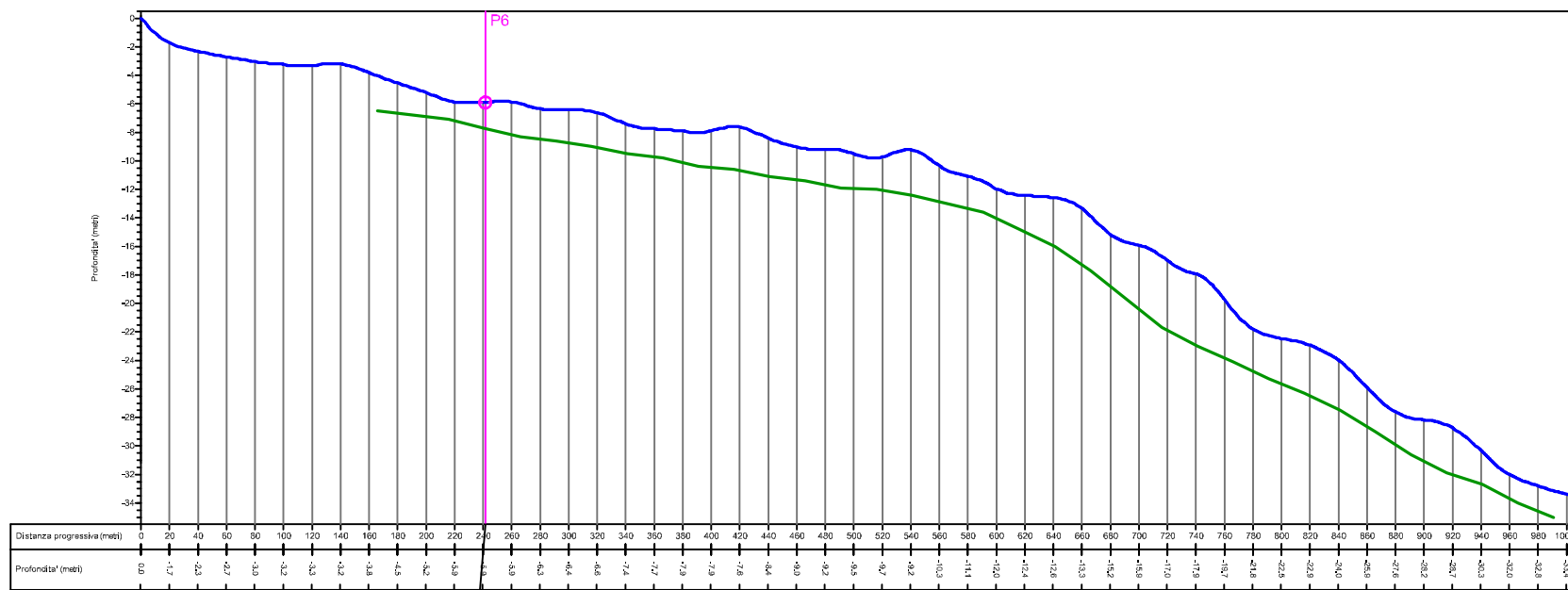
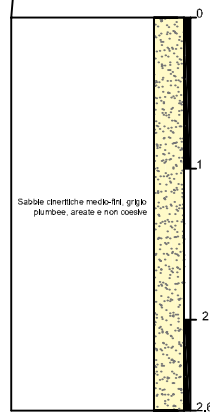
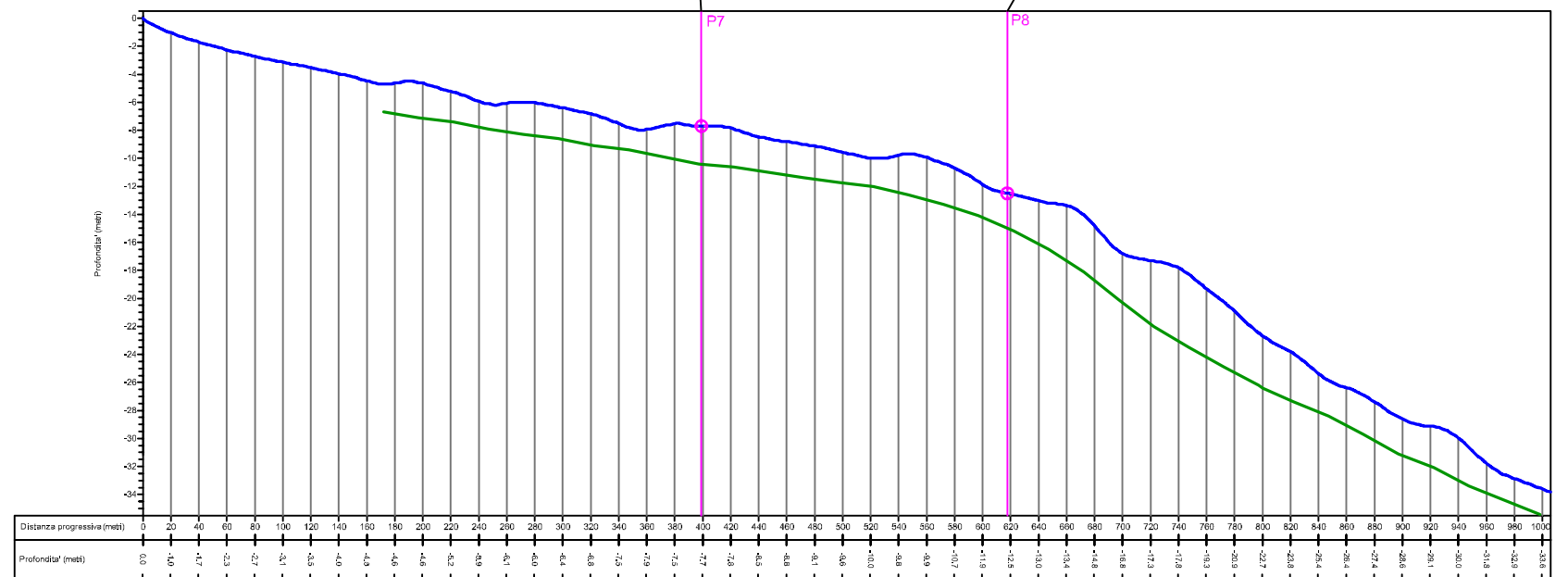


PROFILO BATIMETRICO ED INTERPRETAZIONE STRATIGRAFICA

Profilo 150 m SX



Profilo 180 m SX



LEGENDA

- Punto di carotaggio
- Profilo batimetrico riferito al l.m.m.
- Limite inferiore dell'unita' stratigrafica superficiale

						PROGETTISTA  TECHNIP ITALY S.p.A.		COMMESSA NR/06187	UNITA' 50
SNAM RETE GAS, 2008, GAS SEALINE MONFORTE S. GIORGIO (ME) - POLICASTRO BUSSENTINO (SA), RILIEVO TOPOGRAFICO, BATIMETRICO E GEOMORFOLOGICO, APPRODO DI S. GIORGIO (ME), 'PROFILI BATIMETRICI E STRATIGRAFICI 150mSX - 150mSX DAL TRACCIATO DI PROGETTO', REV. 1						INIZIATIVA SEALINE TIRRENICA TRATTO MONFORTE SAN GIORGIO - POLICASTRO BUSSENTINO DN 800 (32"), P215 bar CONDOTTE SOTTOMARINE SIA - QUADRO AMBIENTALE		DISEGNO: 50-ZX-D-85010 RIF. TPIT: 2313-000-NM-3700-17 FIGURA 4.3	
SCALA 1:2,000						PROFILI BATIMETRICI E STRATIGRAFICI DEL FONDALE GOLFO DI MILAZZO CAMPAGNA NOVEMBRE 2007 - GENNAIO 2008		REVISIONE 2	Foglio. 2 di 3
DOCUMENTO DI RIFERIMENTO	Rev.	DESCRIZIONE	DATA	ELABORATO	VERIFICATO	APPROVATO			
	2	EMISSIONE PER ENTI	GIUGNO 2008	M. Vigtello	P. Farinelli	P.Lorio/L.Rossini			
	1	EMISSIONE FINALE	MAGGIO 2008	M. Vigtello	P. Farinelli	P.Lorio/L.Rossini			
	0	EMISSIONE BOZZA PRELIMINARE PER INFORMAZIONE	MARZO 2008	M. Vigtello	P. Farinelli	P.Lorio/L.Rossini			