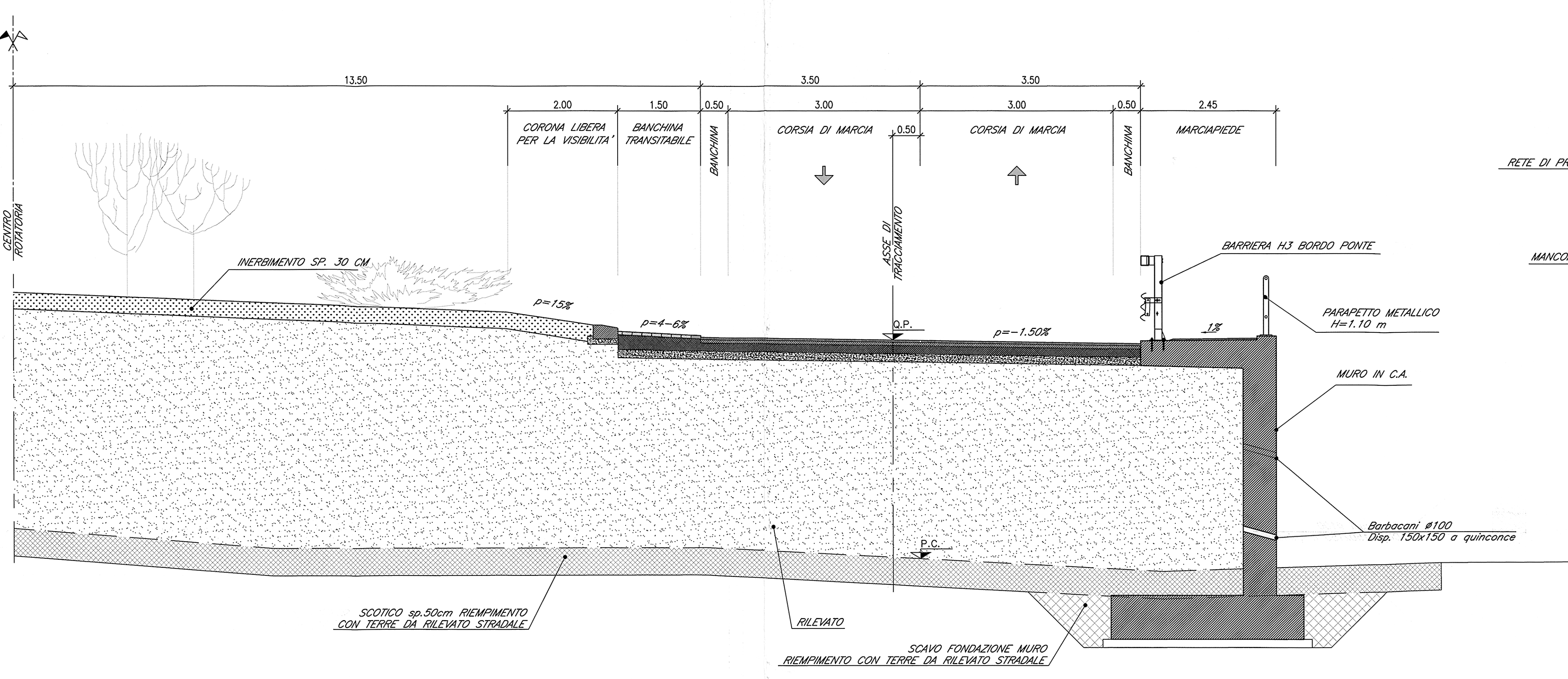


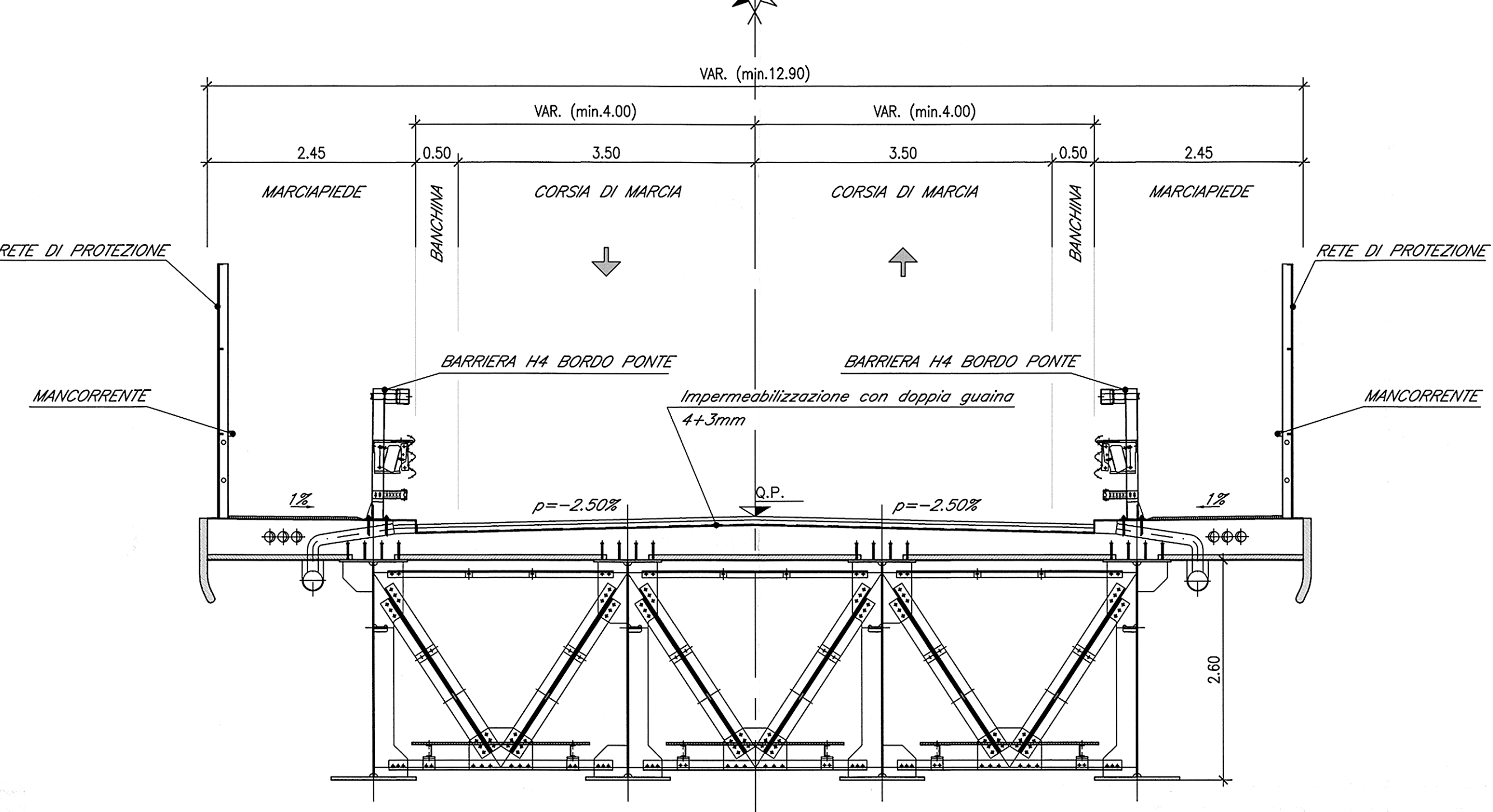
SEZIONE TIPO ROTATORIA

SCALA 1:50



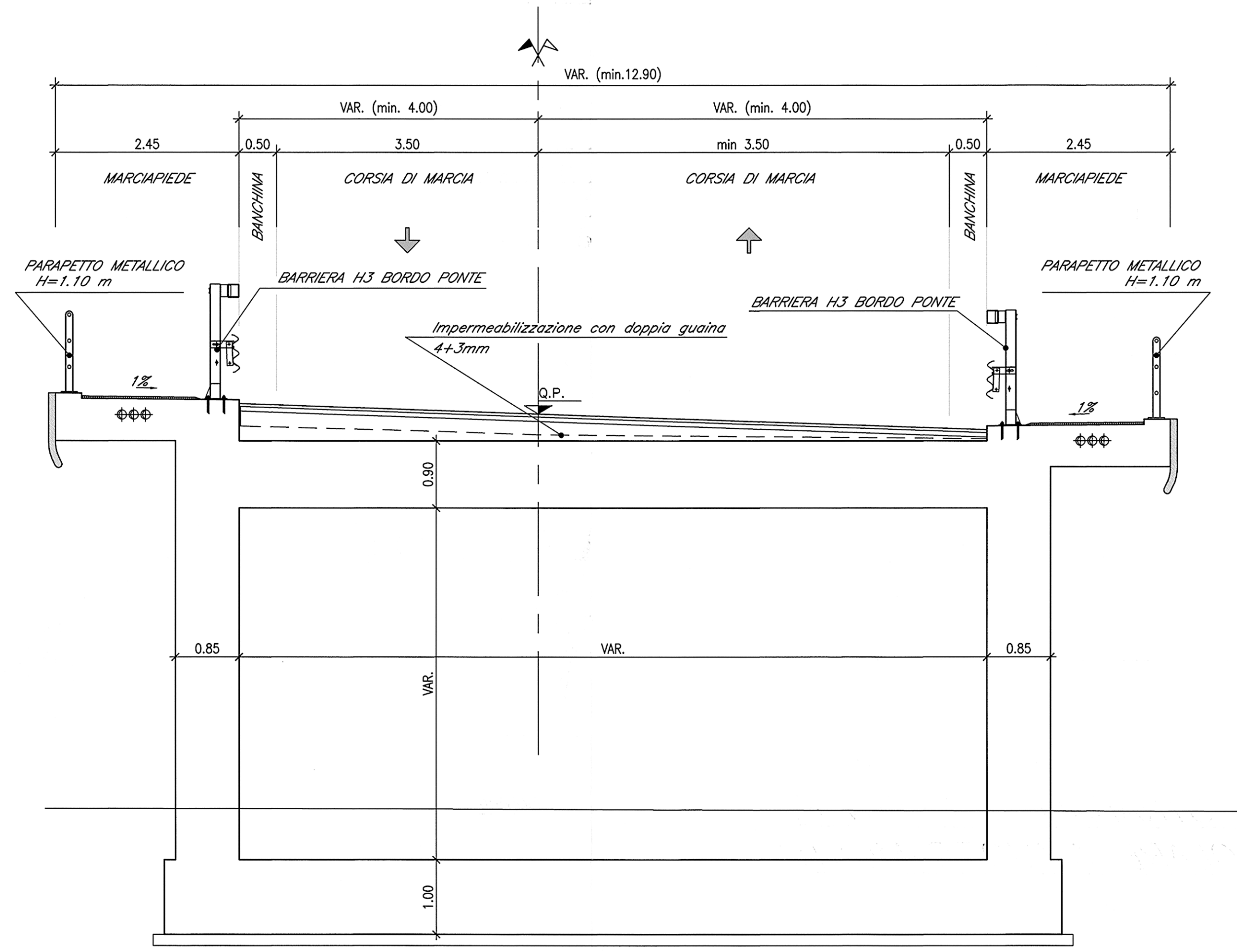
SEZIONE TIPO IMPALCATO CAVALCAFERROVIA

SCALA 1:50



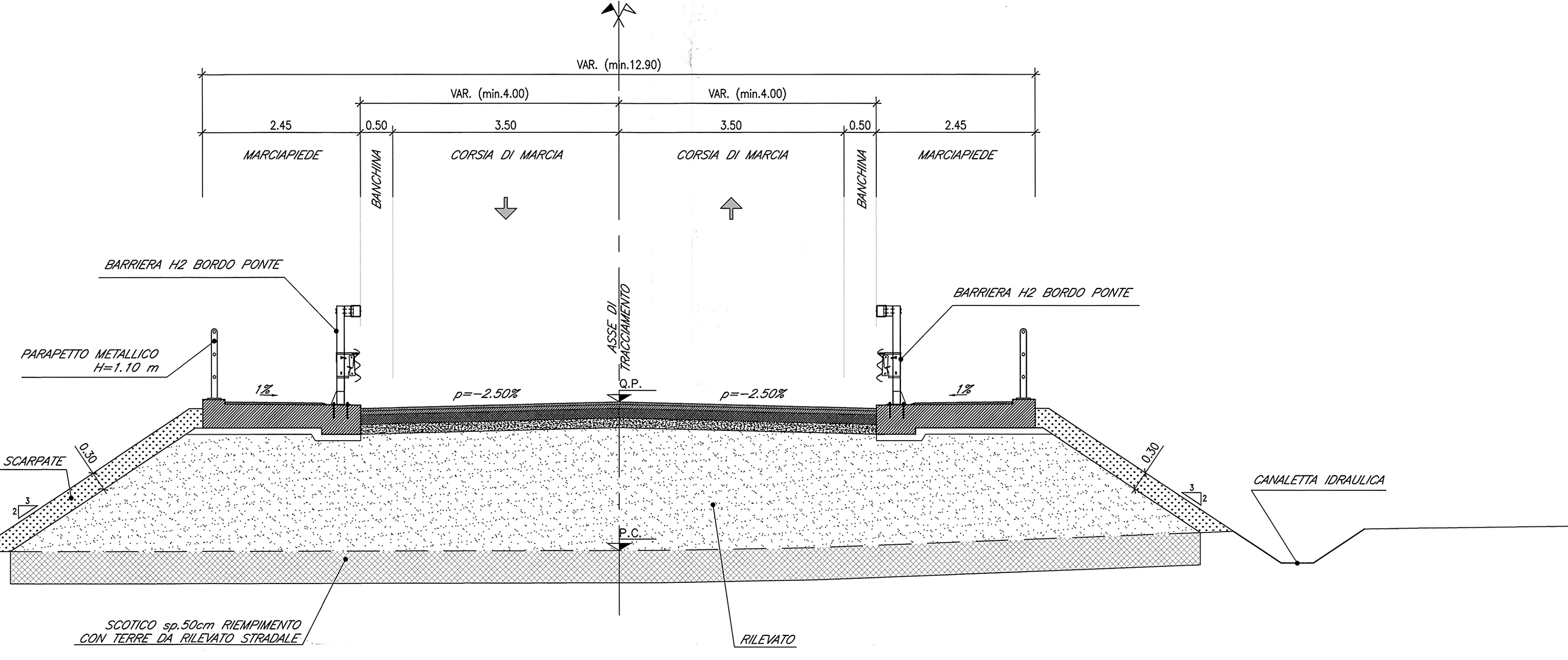
SEZIONE TIPO SCATOLARE

SCALA 1:50



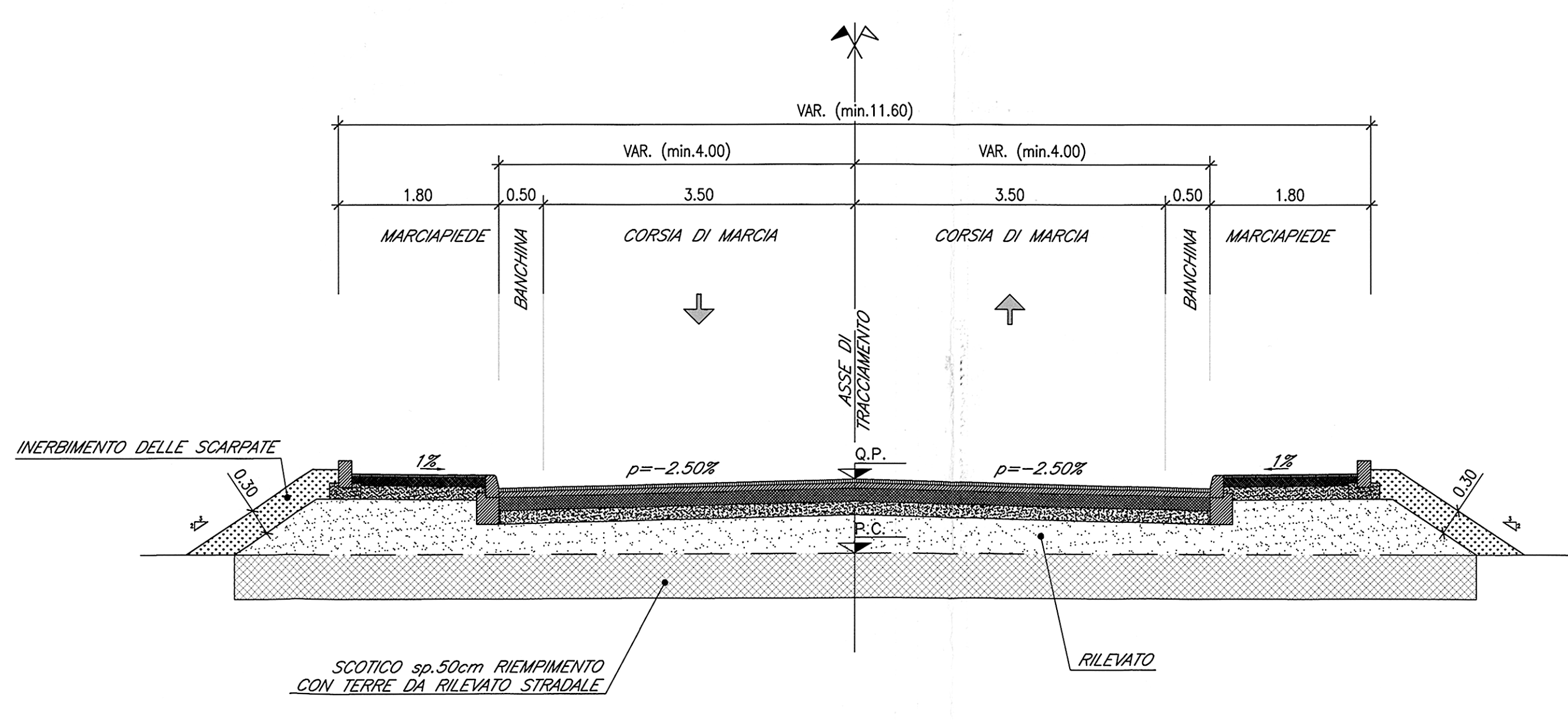
SEZIONE TIPO "1" IN RILEVATO

SCALA 1:50



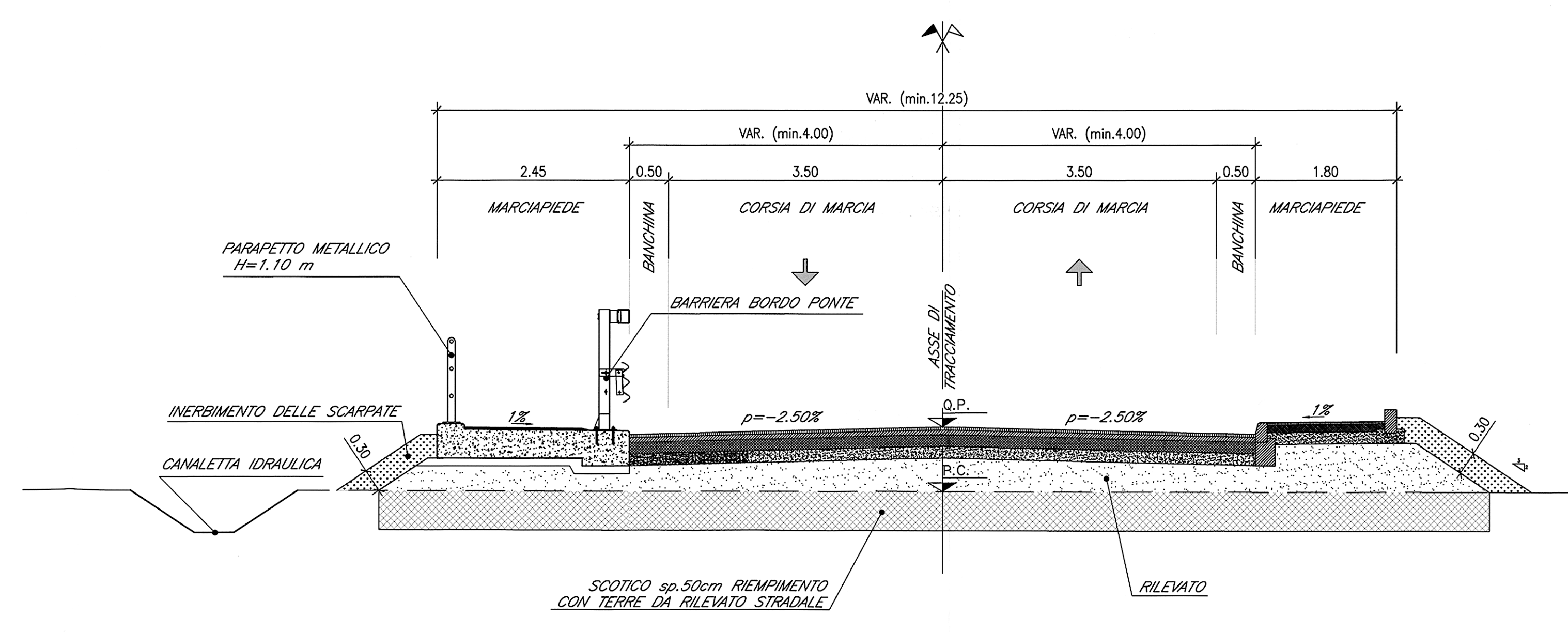
SEZIONE TIPO "2" IN RILEVATO

SCALA 1:50



SEZIONE TIPO "3" IN RILEVATO

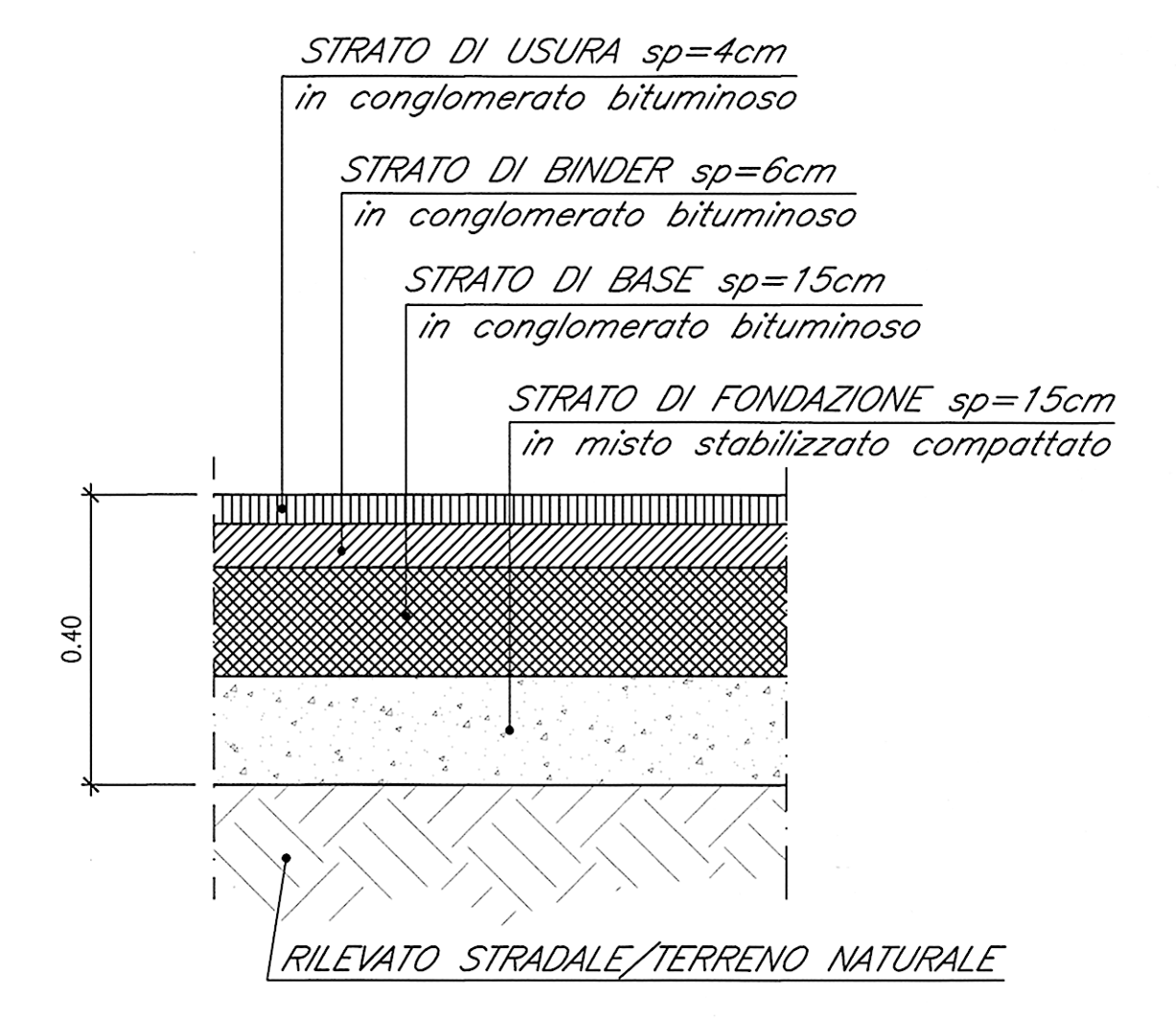
SCALA 1:50



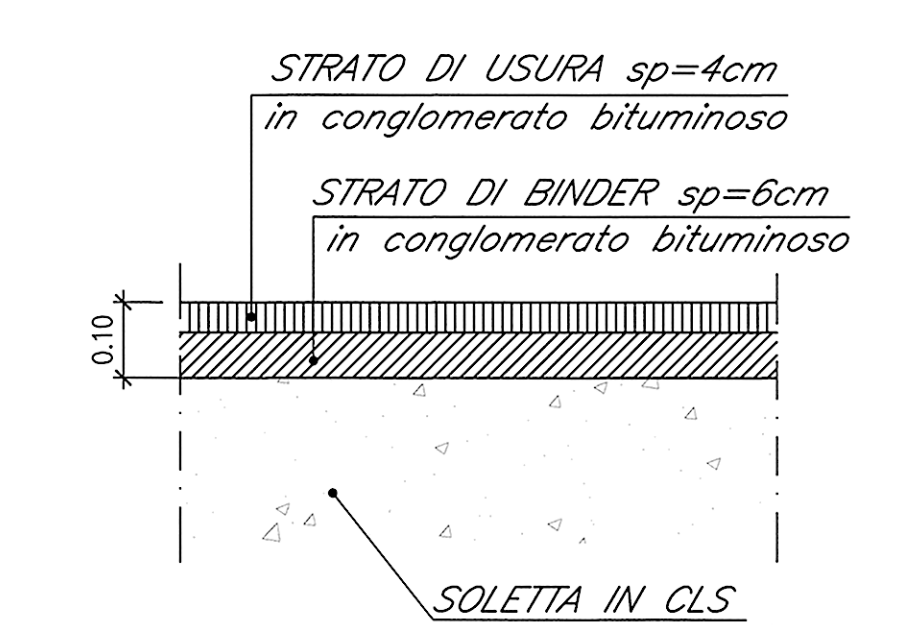
PARTICOLARI PAVIMENTAZIONI

SCALA 1:10

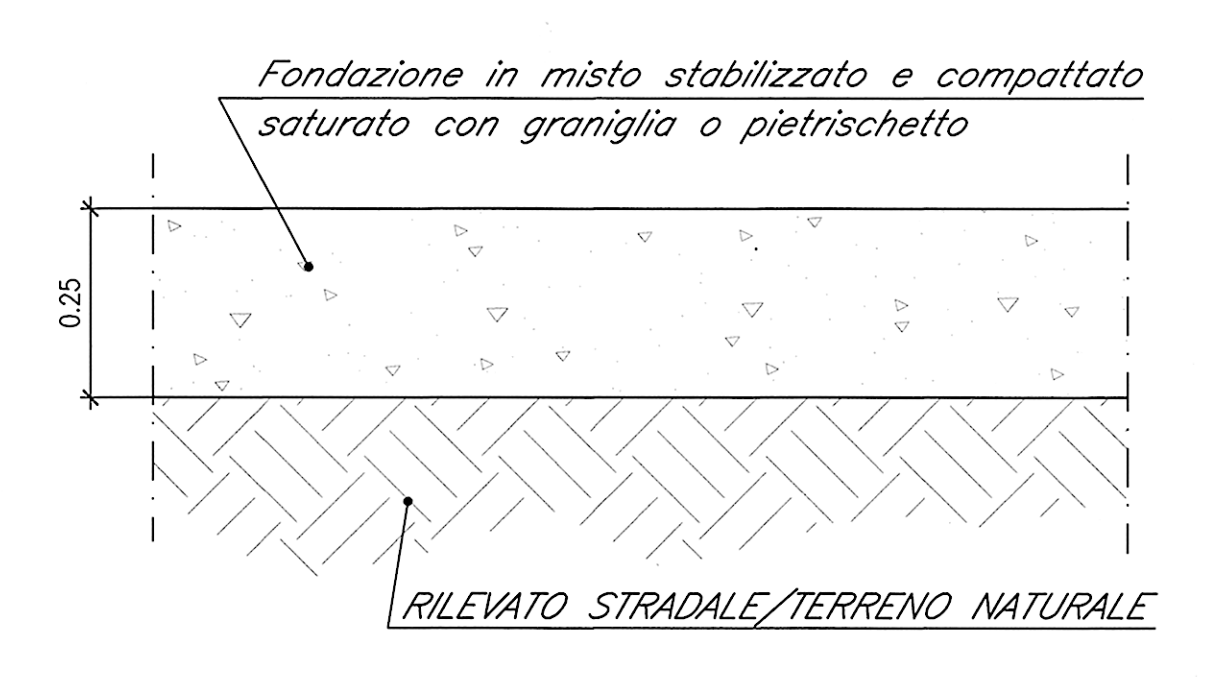
PAVIMENTAZIONE SU RILEVATO/TERRENO NATURALE



PAVIMENTAZIONE SU IMPALCATO E RAMPE SCATOLARI

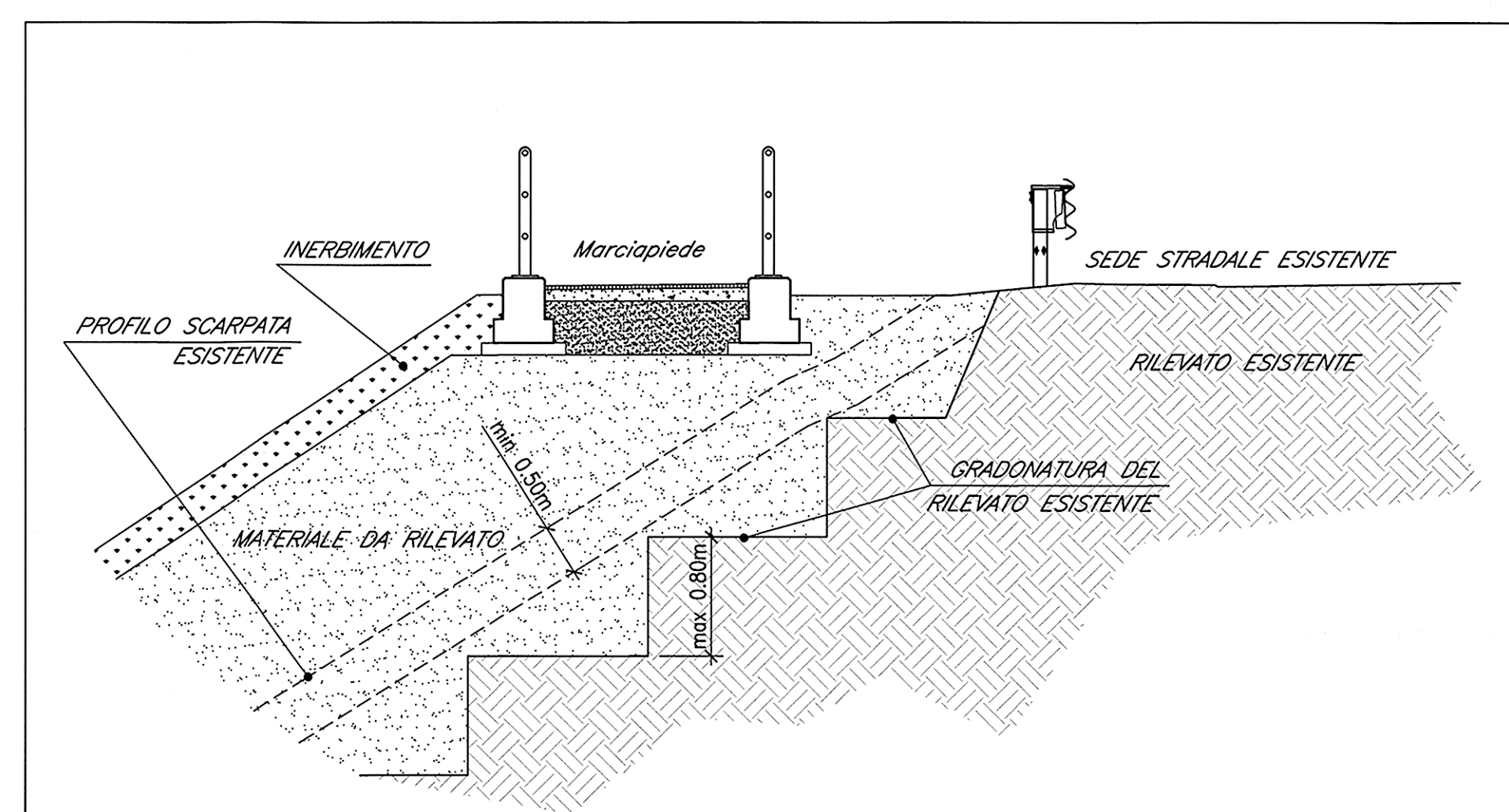


PAVIMENTAZIONE VIABILITA' PODERALI



MARCHIAPIEDE ai lati della RAMPA STRADALE ESISTENTE: PARTICOLARE AMMORSAMENTO

SCALA 1:50



N.B. Tutte le lavorazioni di gradonatura del rilevato stradale esistente (in allargamento per la realizzazione del marciapiede) dovranno essere effettuate in regime di chiusura di traffico veicolare. Dovranno essere previsti tutti gli accorgimenti necessari al fine di non compromettere la stabilità del rilevato stradale esistente prevedendo anche un sistema di monitoraggio; il tutto da sottoporre all'approvazione della D.L.

PRESCRIZIONI per RILEVATI STRADALI

1. RINTERRO
Il rinterro dovrà essere eseguito utilizzando i seguenti materiali (riferimento alla classificazione UNI 11531 - 1/2014):
- A1, A2, A3 se provenienti da cave di prestito;
- A1, A2, A3, A4 se provenienti dagli scavi.
Il materiale dovrà essere messo in opera a strati di spessore non superiore a 50 cm (materiale sciolto); per il materiale dei gruppi A2 ed A4 gli strati dovranno avere spessore non superiore a 30 cm (materiale sciolto).
Nel caso in cui la bonifica di zone del terreno debba essere eseguita in presenza di acqua, l'Appaltatore dovrà provvedere ai necessari emungimenti per mantenere costantemente asciutta la zona di scavo da bonificare fino ad ultimazione dell'attività stessa; per il rinterro dovrà essere utilizzato materiale selezionato appartenente esclusivamente ai gruppi A1, A2-4 ed A3 (UNI 11531 - 1/2014).

2. SCOTICO
Prima della formazione del rilevato, il terreno al di sotto del piano campagna, andrà asportato per uno spessore di 50 cm e comunque per tutto lo strato vegetale. Successivamente all'eventuale bonifica (vedi p.to 3), il rinterro dovrà essere eseguito secondo quanto riportato al p.to 1. La superficie del rinterro sarà sagomata a "schiena d'asino" con pendenza del 3%.
Dopo la compattazione, il valore del modulo di deformazione Md del terreno, ottenuto da prove su piastra, dovrà essere non inferiore a 20 MPa. Dopo il costipamento lo strato in oggetto dovrà presentare una densità secca non inferiore al 95% della densità massima, ottenuta per quella terra, con la prova di costipamento AASHTO modificata.

3. CORPO DEL RILEVATO
Nella formazione del corpo del rilevato dovranno essere innanzitutto impiegate le terre provenienti da scavi di sbancamento e di fondazione appartenenti ai gruppi A1, A2-4, A2-5, A2-6, A2-7, A3 e A4 di cui alla classificazione delle terre della norma UNI 11531 - 1/2014, ed inoltre terre provenienti da cave di prestito appartenenti agli stessi gruppi. Il materiale impiegato per la formazione del corpo del rilevato dovrà essere steso in strati di spessore non superiore a 50 cm (materiale sciolto) per le terre dei gruppi A1, A2-4, e non superiore a 30 cm (materiale sciolto) per i materiali dei gruppi A2-5, A2-6, A2-7, A3 ed A4. Ogni strato dovrà essere costipato in modo da raggiungere in ogni punto la densità secca almeno pari al 95% della densità massima ottenuta per quella terra con la prova di costipamento AASHTO modificata prima di porre in opera un altro strato.
La superficie sarà sagomata a "schiena d'asino" con pendenza del 3%. Per ciascun strato del corpo del rilevato, il valore del modulo di deformazione mediante prova di carico su piastra dovrà risultare non inferiore a 40 MPa.

COMITENTE:
RFI
RIF. FERROVIARIA ITALIANA
GRUPPO FERROVIE DELLO STATO ITALIANE

PROGETTAZIONE:
ITALFERR
GRUPPO FERROVIE DELLO STATO ITALIANE

DIREZIONE TECNICA
U.O. STRUTTURE
PROGETTO ESECUTIVO
ITINERARIO NAPOLI - BARI
RADDOPPIO TRATTA CANCELLO - BENEVENTO
P' LOTTO FUNZIONALE CANCELLO - FRASSO TELESINO E VARIANTE
ALLA LINEA ROMA NAPOLI VIA CASSINO NEL COMUNE DI MADDALONI
VIABILITA' di SUPPRESSIONE PL ai KM 143+833 - Via Calabria

ELABORATI GENERALI
Sezioni tipo

COMMESSA LOTTO FASE ENTE TIPO DOC. OPERA/DISCIPLINA PROG. REV.

IFFDL 00 E 03 MZ IVD 00 001 B

Rev.	Descrizione	Redatto	Data	Verificato	Data	Approvato	Data	Autografo	Data
A	Emissione esecutiva	CE	Set 2015	T.Abarri	Set 2015	F.Casone	Set 2015		
B	Emissione esecutiva a seguito validazione	MM	Ott 2015	T.Abarri	Ott 2015	F.Casone	Ott 2015		

ITALFERR S.p.A.
GRUPPO FERROVIE DELLO STATO ITALIANE

File: 00_001_09_V2_IVD_001_001B.dwg