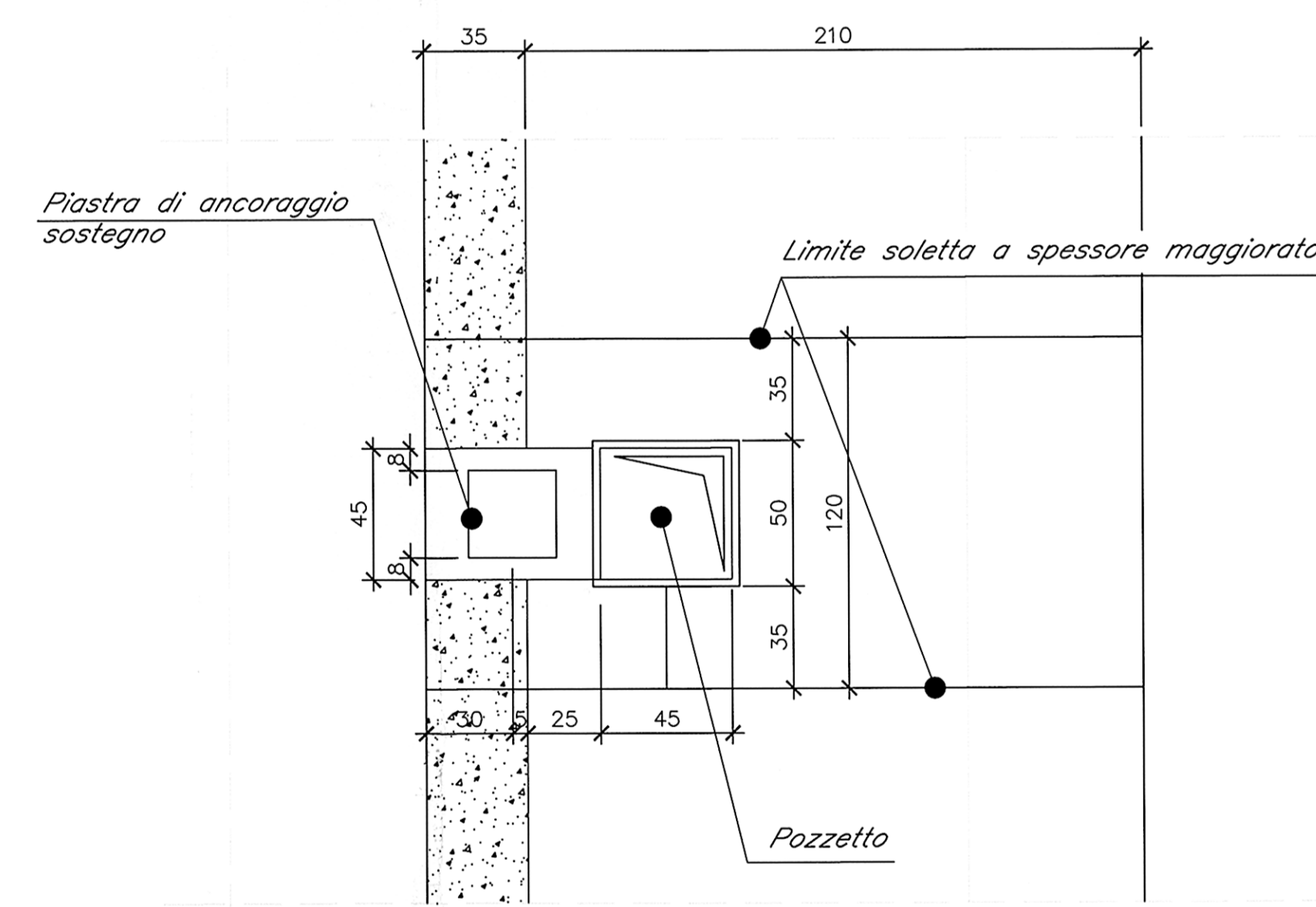
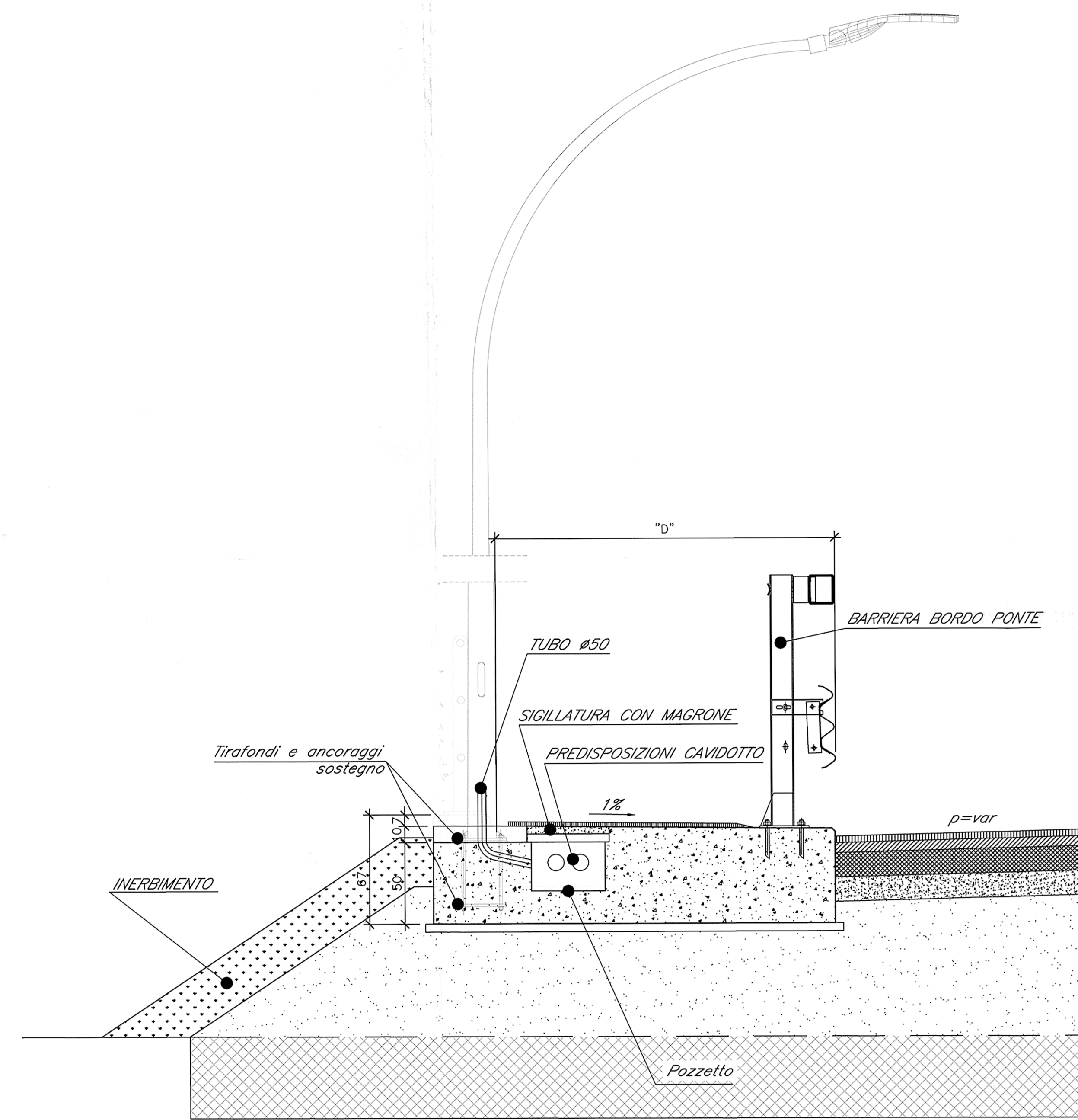


MARCIAPIEDE TIPO "1" in corrispondenza dei sostegni della pubblica illuminazione

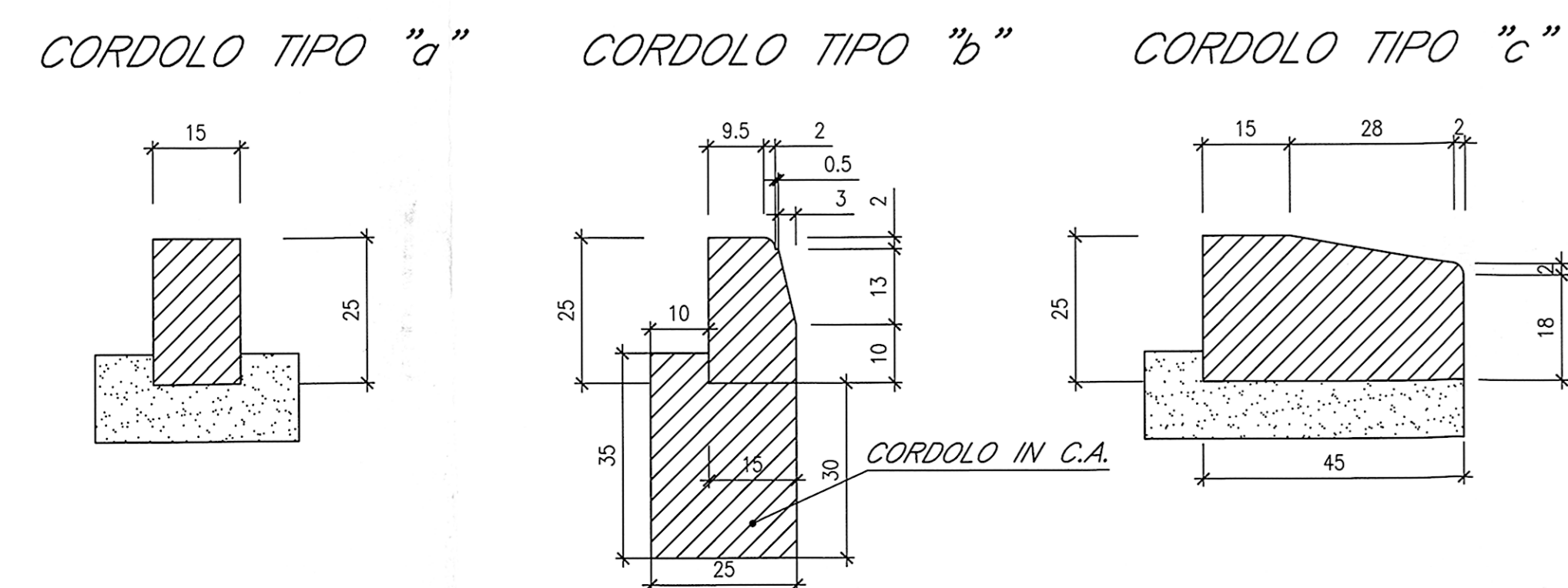
SCALA 1:25



N.B. La distanza "D" del sostegno dal bordo esterno della barriera dovrà essere sempre maggiore sia del livello di larghezza operativa e sia del livello di intrusione del veicolo richiesti in progetto per ciascuna tipologia di barriera di sicurezza adottata. Tale requisito deve essere rispettato, oltre che nella condizione rappresentata, anche in tutte le altre situazioni presenti in progetto con sostegni inghiottiti su blocco di fondazione (per MARCIAPIEDE TIPO "2" e MARCIAPIEDE ai lati della RAMPA ESISTENTE - cfr. elaborati specialistici di riferimento per i dettagli e la compatibilizzazione marciapiede-blocco di fondazione -) o ancorati a solette in c.a. come nel caso delle rampe scolorari, dell'impalcato stradale e del muro della rotatoria.

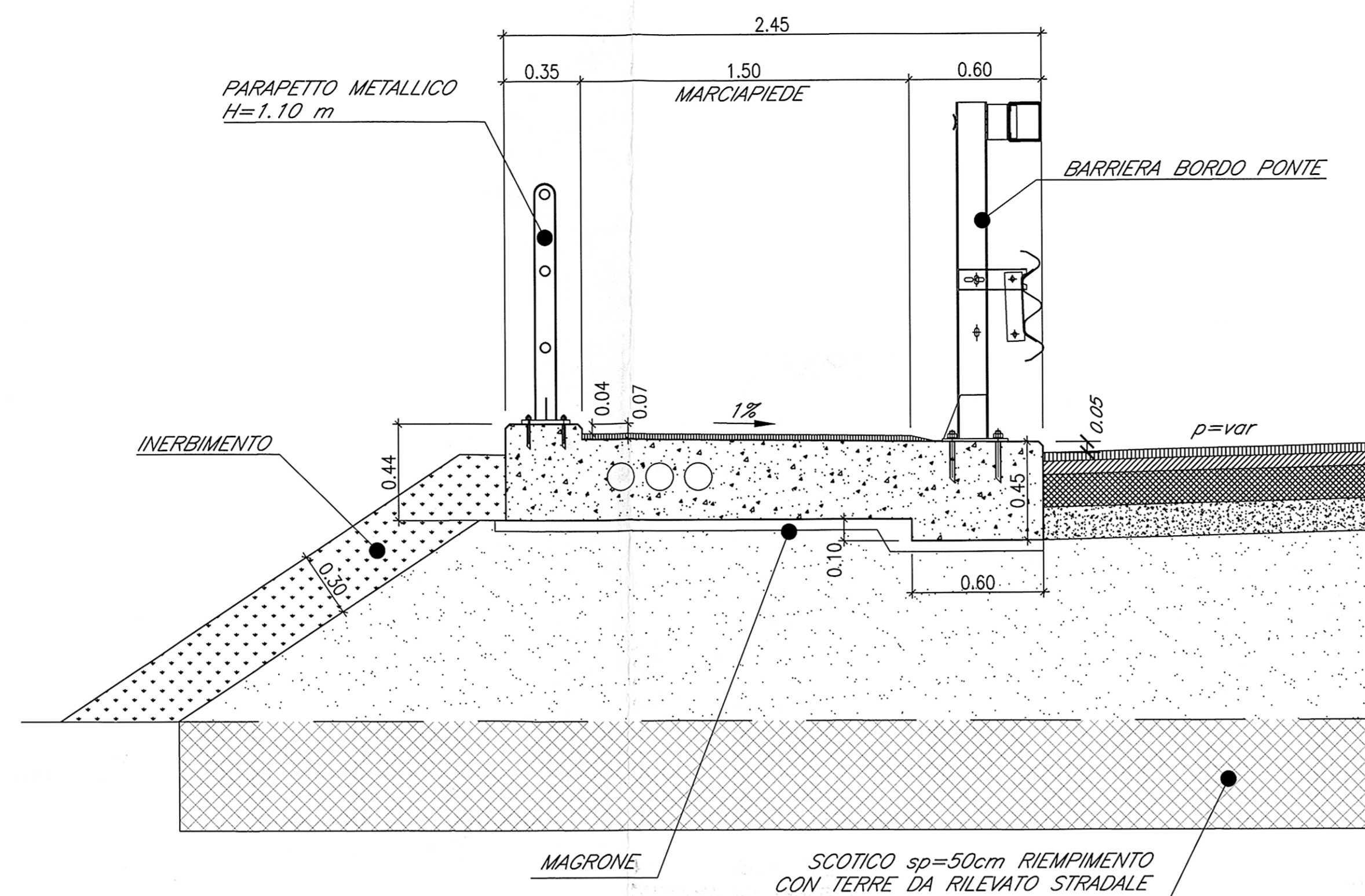
PARTICOLARI CORDOLI MARCIAPIEDI

SCALA 1:10



MARCIAPIEDE TIPO "1"

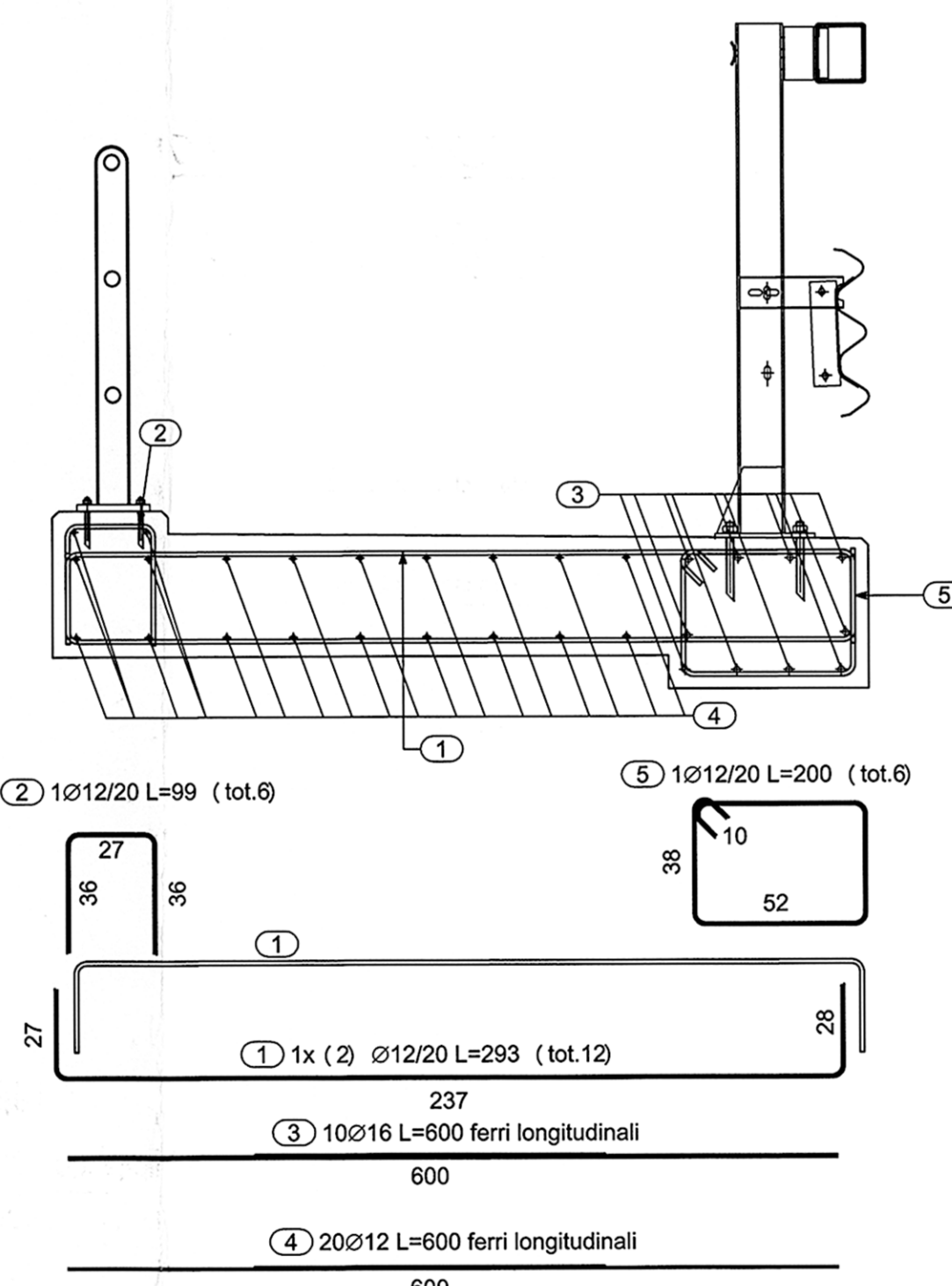
SCALA 1:25



N.B. Prevedere un giunto strutturale ogni 10m circa. Per tale tipologia di marciapiede non prevedere giunti strutturali in corrispondenza dei sostegni della pubblica illuminazione; in corrispondenza di tali elementi i giunti potranno essere disposti a non meno di 2.00m dal sostegno stesso.

ARMATURA MARCIAPIEDE TIPO "1"

SCALA 1:20

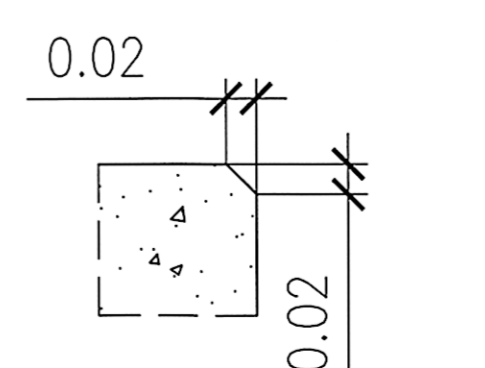


ELEMENTO: elevazione						N ELEMENTI: 1	
POSIZIONE	N. PEZZI	Ø [mm]	L [cm]	L. TOT. [m]	PESO [kg]	SCHEMA PIEGATURA (misure al filo estero)	
1	12	12	293	35.14	31.21		
2	6	12	89	5.97	5.30		
3	10	16	105	10.50	16.67		
4	20	12	105	21.00	18.65		
5	6	12	200	12.00	10.66		
PESO TOTALE:					62.39	x 1 elemento = 62.39 kg	

N.B. TABELLA FERRI VALIDA PER 1.00 ML DI SVILUPPO DEL MARCIAPIEDE

DETTAGLIO SMUSSI

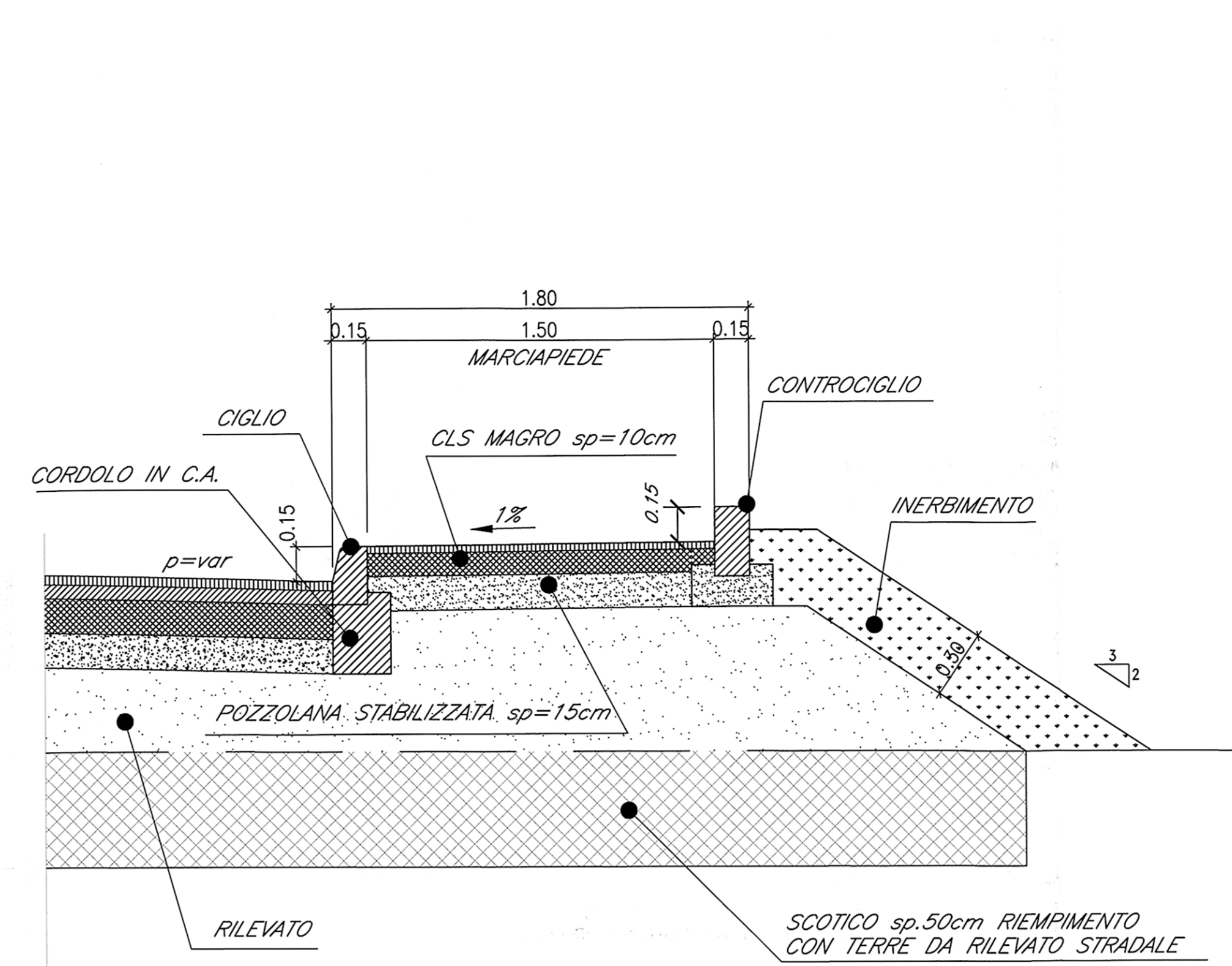
SCALA 1:5



VALIDO PER TUTTE LE STRUTTURE IN C.A.

MARCIAPIEDE TIPO "2"

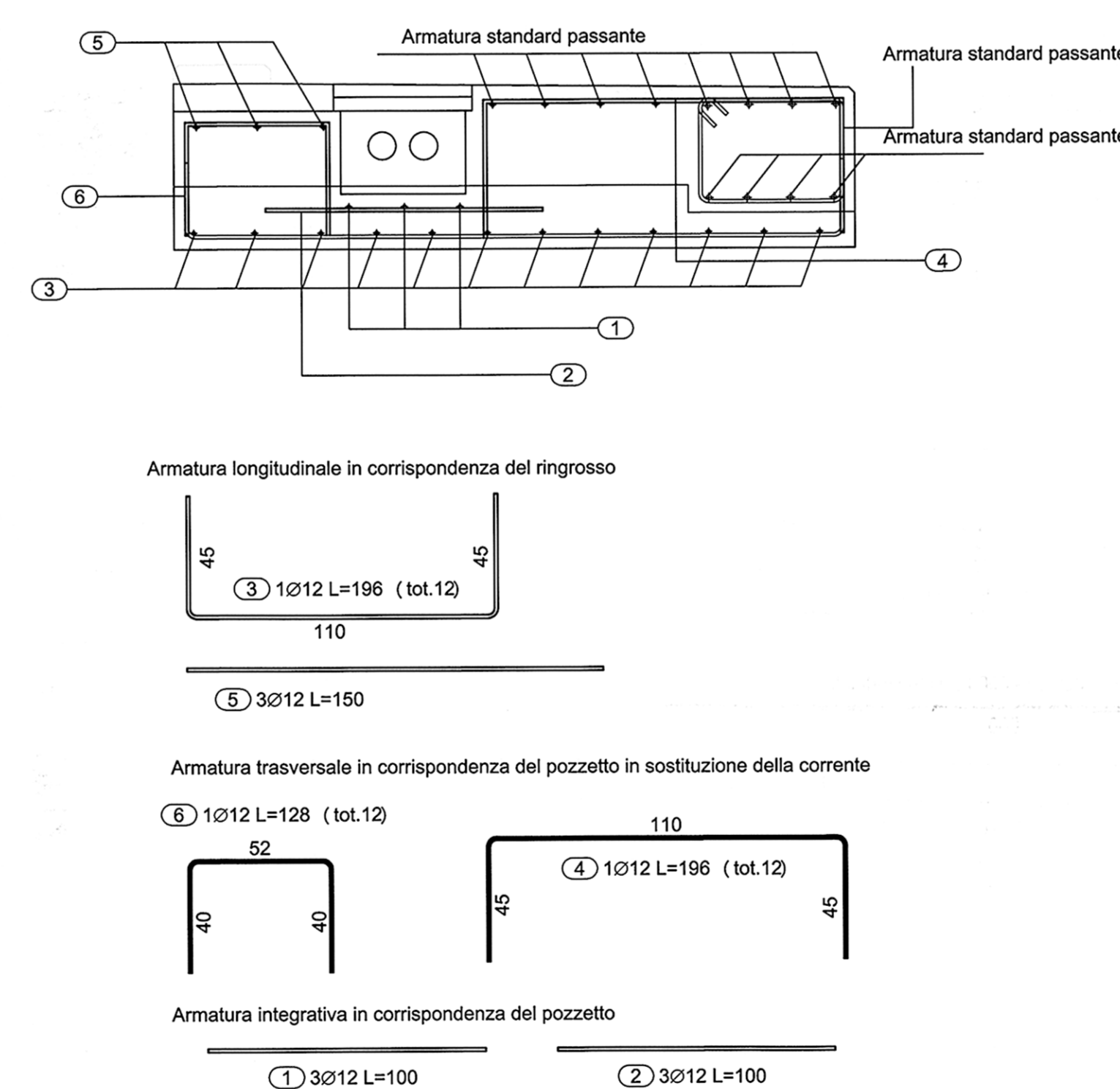
SCALA 1:25



N.B. In sede di progetto di dettaglio dovrà essere sviluppata l'armatura del cordolo in c.a.

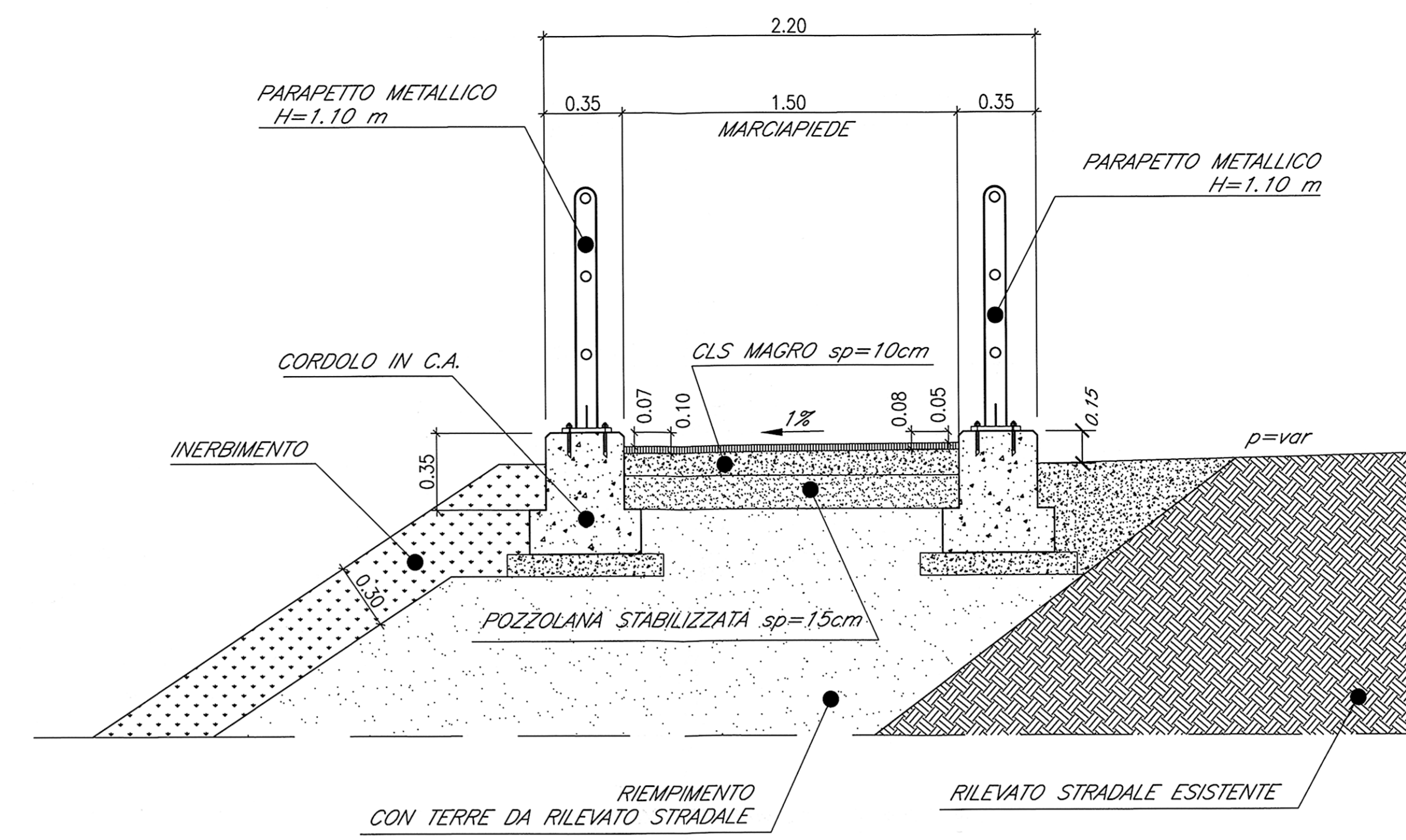
ARMATURA MARCIAPIEDE TIPO "1" in corrispondenza dei sostegni della pubblica illuminazione

SCALA 1:20



MARCIAPIEDE ai lati della RAMPA ESISTENTE

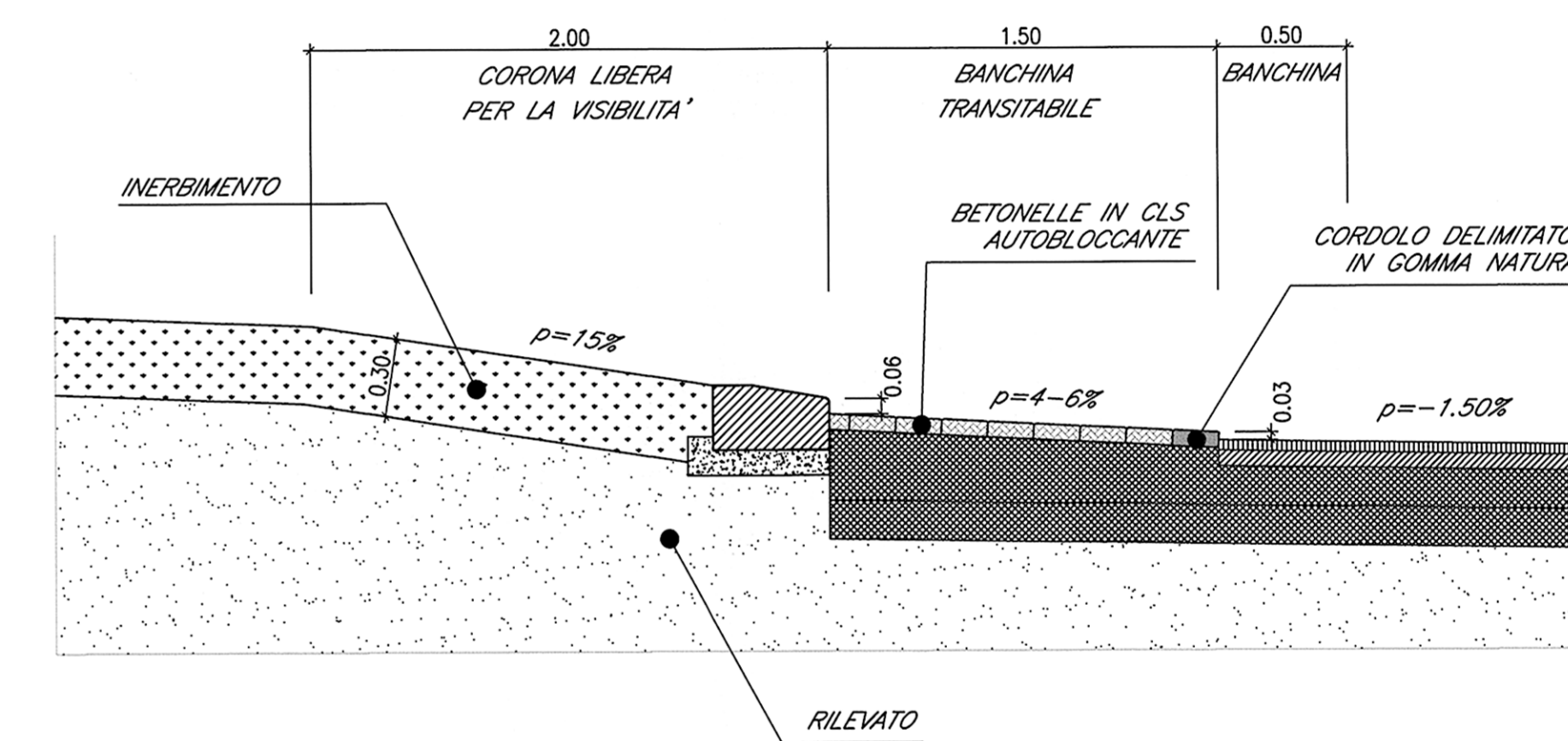
SCALA 1:25



N.B. Prevedere un giunto strutturale ogni 10m circa. In sede di progetto di dettaglio dovrà essere sviluppata l'armatura del cordolo in c.a.

PARTICOLARE ROTATORIA

SCALA 1:25

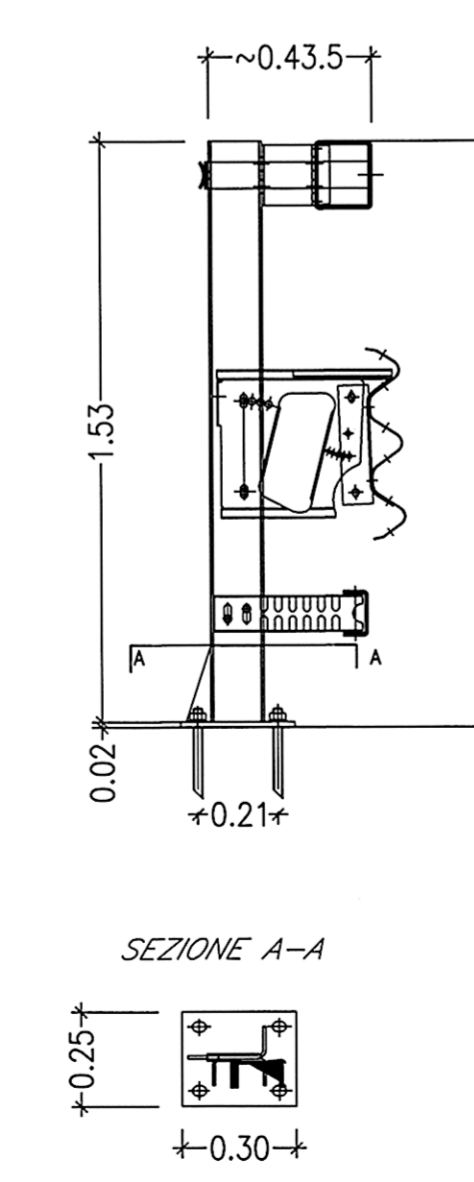


PARTICOLARI BARRIERE STRADALI DI SICUREZZA

SCALA 1:25

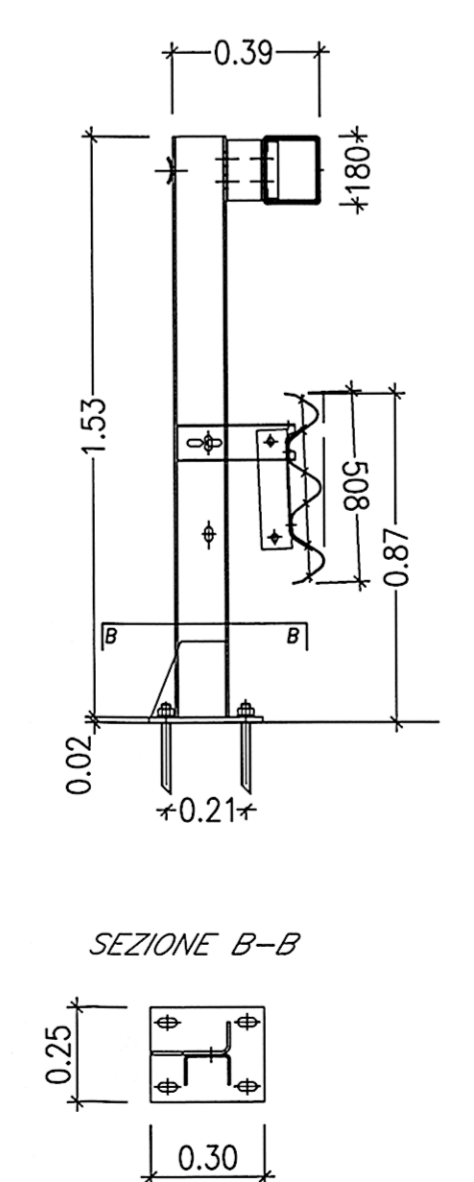
TIPO H4 BORDO PONTE

SCALA 1:25



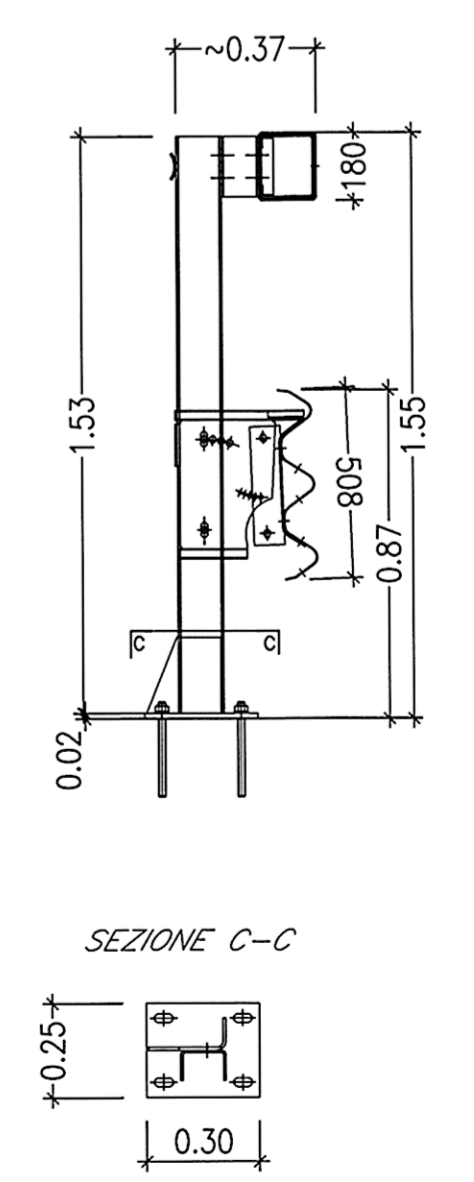
TIPO H3 BORDO PONTE

SCALA 1:25



TIPO H2 BORDO PONTE

SCALA 1:25

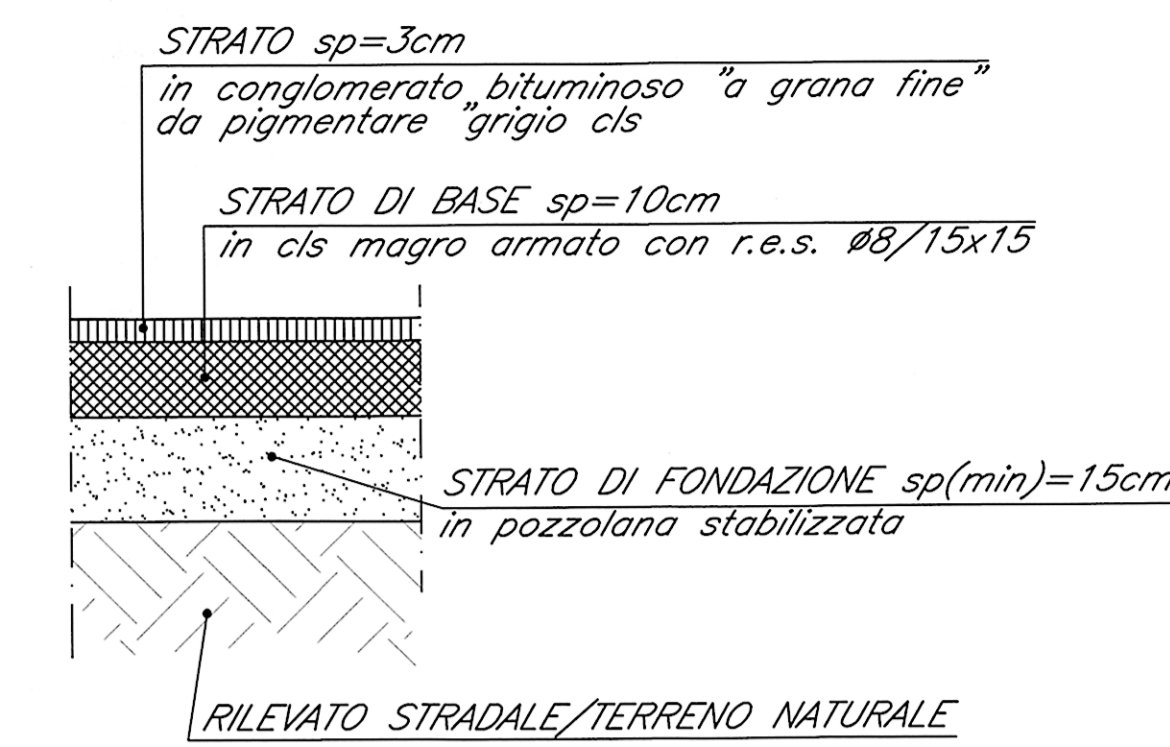


N.B. Le tre tipologie di barriere di sicurezza stradale impiegate H4 Bordo Ponte, H3 Bordo Ponte ed H2 Bordo Ponte (per l'ubicazione ed estensione si faccia anche riferimento agli elaborati IFOL 00.E.13.PB/IF0005.005 e IFOL 00.E.13.PB/IF0005.005) devono presentare tutte le seguenti caratteristiche in accordo con le UNI EN 1317-2: - classe di livello di larghezza operativa normalizzata W5 - classe di livello di intrusione del veicolo normalizzata V5 e dovranno essere omologate.

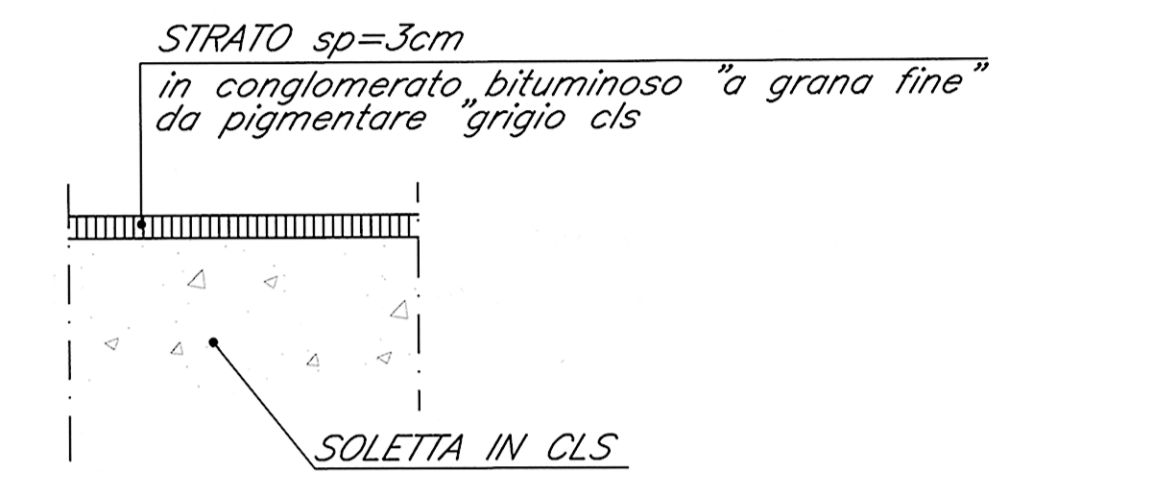
PARTICOLARI PAVIMENTAZIONI

SCALA 1:10

PAVIMENTAZIONE MARCIAPIEDE TIPO "2" ed ai lati della RAMPA ESISTENTE



PAVIMENTAZIONE SU IMPALCATO, RAMPE SCOLARI E MARCIAPIEDE TIPO "1"



ELABORATI DI RIFERIMENTO

1) PER LA TABELLA MATERIALI E NOTE GENERALI FARE RIFERIMENTO AL DOCUMENTO IFOL00E02TIV0100001

NOTE

PER IL POSIZIONAMENTO PLANIMETRICO DEI SOSTEGNI DELLA PUBBLICA ILLUMINAZIONE SI RIMANDA AGLI ELABORATI SPECIALISTICI DI RIFERIMENTO, COSI' COME PER LE DIMENSIONI DEI POZZETTI CHE IN TALE ELABORATO SONO DA INTENDERSI COME INDICATIVE.

COMMITTENTE: **RFI** RETE FERROVIARIA ITALIANA GRUPPO FERROVIE DELLO STATO ITALIANO

PROGETTAZIONE: **ITALFERR** GRUPPO FERROVIE DELLO STATO ITALIANO

DIREZIONE TECNICA U.O. STRUTTURE

PROGETTO ESECUTIVO

ITINERARIO NAPOLI - BARI RADDOPPIO TRATTA CANCELLO - BENEVENTO 1° LOTTO FUNZIONALE CANCELLO - FRASSO TELESINO E VARIANTE ALLA LINEA ROMA NAPOLI VIA CASSINO NEL COMUNE DI MADDALONI VIABILITA' di Soppressione PL al KM 143+833 - Via Calabroni

ELABORATI GENERALI

Elementi e particolari costruttivi - Tav. 2/3

COMMESSA LOTTO FASE ENTE TIPO DOC. OPERA/DESCRIZIONE PROG. REV.

IFOL 00 E 07 B2 101100 101 8

Rev.	Descrizione	Redatto	Data	Verificato	Data	Approvato	Data	Approvato	Data
A	Emissione esecutiva	MM	04/05/2015	MM	04/05/2015	MM	04/05/2015	MM	04/05/2015
B	Emissione esecutiva a seguito validazione	MM	04/05/2015	MM	04/05/2015	MM	04/05/2015	MM	04/05/2015

File: 00101E09 02/10/101 001.8.rvt